

# Herálec - CZ063.3714.6115.688 - stav 23. 3. 2018

## A. OBEC

### Herálec

|  |                                 |
|--|---------------------------------|
| <b>Číslo obce PRVKUK</b>                   | 688                             |
| <b>Kód obce PRVKUK</b>                     | CZ063.3714.6115.688             |
| <b>Kód obce</b>                            | 595594                          |
| <b>Číslo ORP (ČSÚ)</b><br><b>Název ORP</b> | 1708 (6115)<br>Žďár nad Sázavou |
| <b>Číslo POU</b><br><b>Název POU</b>       | 3417<br>Žďár nad Sázavou        |



### Členění obce

| <b>Úplný kód části obce PRVKUK</b> | <b>Název části obce</b> | <b>Kód části obce PRVKUK</b> | <b>Kód části obce RÚIAN</b> |
|------------------------------------|-------------------------|------------------------------|-----------------------------|
| CZ063.3714.6115.688.01             | Herálec                 | 41292                        | 412929                      |
| CZ063.3714.6115.688.02             | Brušovec                | 41291                        | 412911                      |
| CZ063.3714.6115.688.03             | Český Herálec           | 03832                        | 38326                       |
| CZ063.3714.6115.688.04             | Kocanda                 | 03834                        | 38342                       |
| CZ063.3714.6115.688.05             | Kuchyně                 | 41293                        | 412937                      |

## B. CHARAKTERISTIKA OBCE

## B.1 Základní informace o obci

Obec Herálec se nachází severně od města Žďár nad Sázavou ve vzdálenosti cca 15 km. Obec se skládá ze 2 místních částí Herálec a Kocanda. Obcí protéká řeka Svatka, do které se vlévá vodní tok Břimovka. Rozsah zástavby je v rozmezí 647 - 658 m n.m.

Obec Herálec se nachází v CHKO Žďárské vrchy a v povodí vodárenské nádrže Vír, osada Kuchyně se nachází v povodí vodárenské nádrže Hamry.

## B.2 Demografický vývoj (prognóza)

| Název části obce | Obyvatelé         | Počet obyvatel |      |      |       |       |       |       |
|------------------|-------------------|----------------|------|------|-------|-------|-------|-------|
|                  |                   | 2002           | 2005 | 2010 | 2015  | 2020  | 2025  | 2030  |
| Brušovec         | Trvale bydlící    | -              | -    | -    | -     | -     | -     | -     |
|                  | Přechodně bydlící | -              | -    | -    | -     | -     | -     | -     |
|                  | Celkem            | -              | -    | -    | -     | -     | -     | -     |
| Český Herálec    | Trvale bydlící    | -              | -    | -    | -     | -     | -     | -     |
|                  | Přechodně bydlící | -              | -    | -    | -     | -     | -     | -     |
|                  | Celkem            | -              | -    | -    | -     | -     | -     | -     |
| Herálec          | Trvale bydlící    | 357            | 356  | 356  | 1 204 | 1 204 | 1 204 | 1 204 |
|                  | Přechodně bydlící | 52             | 52   | 52   | 84    | 84    | 84    | 84    |
|                  | Celkem            | 409            | 408  | 408  | 1 288 | 1 288 | 1 288 | 1 288 |
| Kocanda          | Trvale bydlící    | 86             | 86   | 86   | 82    | 82    | 82    | 82    |
|                  | Přechodně bydlící | 52             | 52   | 52   | 10    | 10    | 10    | 10    |
|                  | Celkem            | 138            | 138  | 138  | 92    | 92    | 92    | 92    |
| Kuchyně          | Trvale bydlící    | -              | -    | -    | -     | -     | -     | -     |
|                  | Přechodně bydlící | -              | -    | -    | -     | -     | -     | -     |
|                  | Celkem            | -              | -    | -    | -     | -     | -     | -     |

## B.3 Vývoj počtu obyvatel v obci (ČSÚ)

| Obec    |
|---------|
| Herálec |

## C. VODOVODY

## C.1 Počet obyvatel připojených na vodovod

| Název části obce     | Počet připojených na vodovod |      |      |      |      |      |      |
|----------------------|------------------------------|------|------|------|------|------|------|
|                      | 2002                         | 2005 | 2010 | 2015 | 2020 | 2025 | 2030 |
| <b>Brušovec</b>      | -                            | -    | -    | -    | -    | -    | -    |
| <b>Český Herálec</b> | -                            | -    | -    | -    | -    | -    | -    |
| <b>Herálec</b>       | 320                          | 328  | 341  | 620  | 620  | 620  | 620  |
| <b>Kocanda</b>       | 90                           | 91   | -    | -    | -    | -    | -    |
| <b>Kuchyně</b>       | -                            | -    | -    | -    | -    | -    | -    |

## C.2 Bilanční údaje

| Položka                | Jednotka            | Název části obce   | 2002  | 2005  | 2010   | 2015 | 2020 | 2025 | 2030 |
|------------------------|---------------------|--------------------|-------|-------|--------|------|------|------|------|
| Průměrná potřeba vody  | m <sup>3</sup> /den | Brušovec           | -     | -     | -      | -    | -    | -    | -    |
|                        |                     | Český Herálec      | -     | -     | -      | -    | -    | -    | -    |
|                        |                     | Herálec            | 29    | 35    | 46     | -    | -    | -    | -    |
|                        |                     | Herálec            | 8     | 11    | 15     | -    | -    | -    | -    |
|                        |                     | Kocanda<br>Kuchyně | -     | -     | -      | -    | -    | -    | -    |
| Maximální potřeba vody | m <sup>3</sup> /den | Brušovec           | -     | -     | -      | -    | -    | -    | -    |
|                        |                     | Český Herálec      | -     | -     | -      | -    | -    | -    | -    |
|                        |                     | Herálec            | 44    | 53    | 68     | -    | -    | -    | -    |
|                        |                     | Herálec            | 12    | 16    | 23     | -    | -    | -    | -    |
|                        |                     | Kocanda<br>Kuchyně | -     | -     | -      | -    | -    | -    | -    |
| Voda specifická z VVR  | l/os x den          | Brušovec           | -     | -     | -      | -    | -    | -    | -    |
|                        |                     | Český Herálec      | -     | -     | -      | -    | -    | -    | -    |
|                        |                     | Herálec            | 83,38 | 89,24 | 102,64 | -    | -    | -    | -    |
|                        |                     | Herálec            | 77,19 | 92,99 | 116,13 | -    | -    | -    | -    |
|                        |                     | Kocanda<br>Kuchyně | -     | -     | -      | -    | -    | -    | -    |
| Voda specifická z VFC  | l/os x den          | Brušovec           | -     | -     | -      | -    | -    | -    | -    |
|                        |                     | Český Herálec      | -     | -     | -      | -    | -    | -    | -    |
|                        |                     | Herálec            | 75,00 | 72,90 | 71,20  | -    | -    | -    | -    |
|                        |                     | Herálec            | 70,00 | 68,10 | 66,90  | -    | -    | -    | -    |
|                        |                     | Kocanda<br>Kuchyně | -     | -     | -      | -    | -    | -    | -    |
| Voda specifická z VFD  | l/os x den          | Brušovec           | -     | -     | -      | -    | -    | -    | -    |
|                        |                     | Český Herálec      | -     | -     | -      | -    | -    | -    | -    |
|                        |                     | Herálec            | 65,00 | 63,10 | 61,80  | -    | -    | -    | -    |
|                        |                     | Herálec            | 60,00 | 58,20 | 57,10  | -    | -    | -    | -    |
|                        |                     | Kocanda<br>Kuchyně | -     | -     | -      | -    | -    | -    | -    |

|                       |            |                    |       |       |       |   |   |   |   |
|-----------------------|------------|--------------------|-------|-------|-------|---|---|---|---|
| Voda specifická z VFO | l/os x den | Brušovec           | -     | -     | -     | - | - | - | - |
|                       |            | Český              | -     | -     | -     | - | - | - | - |
|                       |            | Herálec            | 10,00 | 9,80  | 9,40  | - | - | - | - |
|                       |            | Herálec            | 10,00 | 9,90  | 9,80  | - | - | - | - |
|                       |            | Kocanda<br>Kuchyně | -     | -     | -     | - | - | - | - |
| Voda specifická z VNF | l/os x den | Brušovec           | -     | -     | -     | - | - | - | - |
|                       |            | Český              | -     | -     | -     | - | - | - | - |
|                       |            | Herálec            | 8,38  | 16,34 | 31,44 | - | - | - | - |
|                       |            | Herálec            | 7,19  | 24,89 | 49,23 | - | - | - | - |
|                       |            | Kocanda<br>Kuchyně | -     | -     | -     | - | - | - | - |

## C.4 Vodovody – popis stávajícího stavu

### Místní (městská) část Herálec

Místní část Herálec je zásobována částečně z obecního veřejného vodovodu (cca 60 % obyvatel) a částečně ze soukromých vodovodů.

Zdrojem veřejného vodovodu jsou studny a vrt, odkud je voda vedena do VDJ Herálec II 2 x 100 m<sup>3</sup> (681/679 m n.m.). Z vodojemu je voda vedena gravitačně do rozvodné sítě v místní části Herálec. Celková délka vodovodní sítě je cca cca 7000 m.

Dalším zdrojem je studna o vydatnosti 0,25 l/s, z níž je voda vedena do VDJ Herálec I - 20 m<sup>3</sup> (681/679 m n.m.).

V letech 2003 a 2009 byla realizována výstavba vodovodních řadů v celkové délce cca 1431 m pro obytné soubory rodinných domů Za Školou I. a II. a Famílie I.

V osadách Brušovec a Kuchyně není veřejný vodovod. Zásobování pitnou vodou je zajišťováno individuálně.

V roce 2018 byl v k.ú. Český Herálec realizován vrt HE-1-06 hloubky 80 m, který byl napojen na stávající zdroj vody pro místní část Herálec

### Místní (městská) část Kocanda

Místní část Kocanda je zásobena ze soukromého vodovodu, jehož zdrojem jsou 2 studny.

## C.5 Vodovody – popis návrhového stavu

### Místní (městská) část Herálec

Vzhledem k technickému stavu části vodovodní sítě se předpokládá částečná obnova (rekonstrukce) vodovodní sítě včetně souvisejících objektů. Dále se navrhuje dostavba vodovodní sítě v lokalitách, kde dosud není vybudována.

V osadách Brušovec a Kuchyně vzhledem k nízkému počtu obyvatel budou jednotlivé domácnosti zásobovány individuálním způsobem (např. studny, vrty).

### Místní (městská) část Kocanda

Vzhledem k nízkému počtu obyvatel budou jednotlivé domácnosti zásobovány individuálním způsobem (např. Soukromý vodovod).

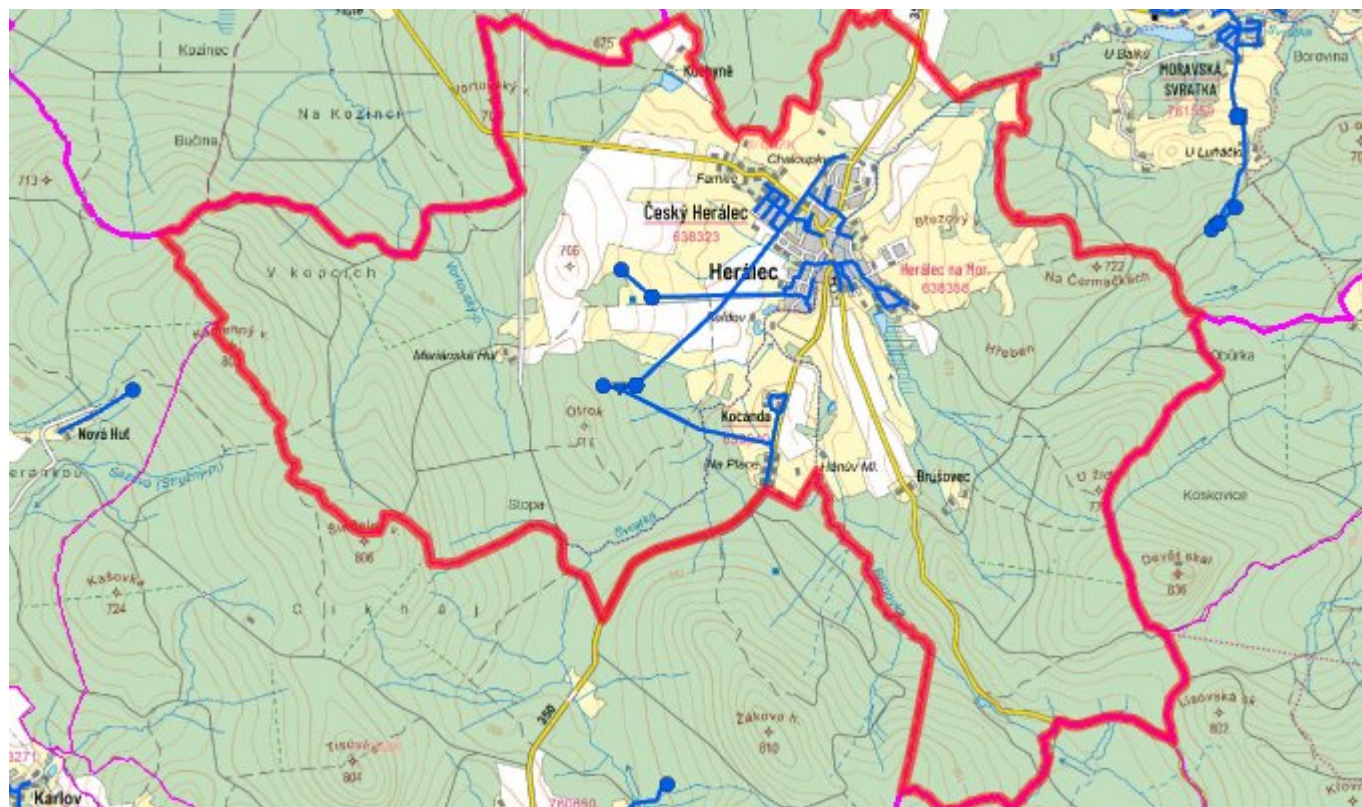
## Navrhované zdroje pitné vody

S novými vodními zdroji se neuvažuje.

## Časový harmonogram

V oblasti zásobování pitnou vodou se pro obec Herálec realizace navrhovaných opatření předpokládá do r. 2030.

## C.7 Mapa



## D. KANALIZACE A ČOV

### D.1 Počet obyvatel připojených na kanalizaci

| Název části obce | Počet připojených na kanalizaci |      |      |       |       |       |       |
|------------------|---------------------------------|------|------|-------|-------|-------|-------|
|                  | 2002                            | 2005 | 2010 | 2015  | 2020  | 2025  | 2030  |
| Brušovec         | -                               | -    | -    | -     | -     | -     | -     |
| Český Herálec    | -                               | -    | -    | -     | -     | -     | -     |
| Herálec          | 320                             | 320  | 320  | 1 217 | 1 217 | 1 217 | 1 217 |
| Kocanda          | -                               | -    | -    | 92    | 92    | 92    | 92    |
| Kuchyně          | -                               | -    | -    | -     | -     | -     | -     |

### D.2 Počet obyvatel připojených na ČOV

| Název části obce     | Počet připojených na ČOV |      |      |       |       |       |       |
|----------------------|--------------------------|------|------|-------|-------|-------|-------|
|                      | 2002                     | 2005 | 2010 | 2015  | 2020  | 2025  | 2030  |
| <b>Brušovec</b>      | -                        | -    | -    | -     | -     | -     | -     |
| <b>Český Herálec</b> | -                        | -    | -    | -     | -     | -     | -     |
| <b>Herálec</b>       | 320                      | 320  | 320  | 1 217 | 1 217 | 1 217 | 1 217 |
| <b>Kocanda</b>       | -                        | -    | -    | 92    | 92    | 92    | 92    |
| <b>Kuchyně</b>       | -                        | -    | -    | -     | -     | -     | -     |

### D.3 Bilanční údaje

| Položka                             | Jednotka            | Název části obce | 2002 | 2005 | 2010 | 2015 | 2020 | 2025 | 2030 |
|-------------------------------------|---------------------|------------------|------|------|------|------|------|------|------|
| Produkce komunálních OV             | m <sup>3</sup> /den | Brušovec         | -    | -    | -    | -    | -    | -    | -    |
|                                     |                     | Český Herálec    | -    | -    | -    | -    | -    | -    | -    |
|                                     |                     | Herálec          | -    | -    | -    | -    | -    | -    | -    |
|                                     |                     | Kocanda          | -    | -    | -    | -    | -    | -    | -    |
|                                     |                     | Kuchyně          | -    | -    | -    | -    | -    | -    | -    |
| Produkce komunálního znečištění     | kg/den              | Brušovec         | -    | -    | -    | -    | -    | -    | -    |
|                                     |                     | Český Herálec    | -    | -    | -    | -    | -    | -    | -    |
|                                     |                     | Herálec          | -    | -    | -    | -    | -    | -    | -    |
|                                     |                     | Kocanda          | -    | -    | -    | -    | -    | -    | -    |
|                                     |                     | Kuchyně          | -    | -    | -    | -    | -    | -    | -    |
| Produkce průmyslových OV            | m <sup>3</sup> /den | Brušovec         | -    | -    | -    | -    | -    | -    | -    |
|                                     |                     | Český Herálec    | -    | -    | -    | -    | -    | -    | -    |
|                                     |                     | Herálec          | -    | -    | -    | -    | -    | -    | -    |
|                                     |                     | Kocanda          | -    | -    | -    | -    | -    | -    | -    |
|                                     |                     | Kuchyně          | -    | -    | -    | -    | -    | -    | -    |
| Produkce znečištění průmyslových OV | kg/den              | Brušovec         | -    | -    | -    | -    | -    | -    | -    |
|                                     |                     | Český Herálec    | -    | -    | -    | -    | -    | -    | -    |
|                                     |                     | Herálec          | -    | -    | -    | -    | -    | -    | -    |
|                                     |                     | Kocanda          | -    | -    | -    | -    | -    | -    | -    |
|                                     |                     | Kuchyně          | -    | -    | -    | -    | -    | -    | -    |

### D.5 Kanalizace – popis stávajícího stavu

#### Místní (městská) část Herálec

Místní část Herálec má jednotnou a částečně splaškovou kanalizační síť délky cca 6000 m, na kterou je napojena většina obyvatel. Kanalizace je zaústěna na mechanicko-biologickou ČOV Herálec.

V letech 2003 a 2009 byla realizována výstavba kanalizačních řadů v celkové délce cca 1370 m pro obytné

soubory rodinných domů Za Školou I. a II. a Famílie I.

V roce 2004 byla realizována výstavba splaškové kanalizace v celkové délce cca 2963 m.

V roce 2012 byla zrealizována intenzifikace ČOV na kapacitu 1700 EO.

V současnosti napojené obce (místní části): Herálec, Kocanda

Nově napojené obce (místní části): nejsou

Návrhový svaz z obcí (místních částí): Brušovec, Kuchyně

Osady Brušovec a Kuchyně nemají veřejnou kanalizační síť ani čistírnu odpadních vod, odpadní vody zachycovány do bezodtokých jímek.

### **Místní (městská) část Kocanda**

V místní části Kocanda byla v r. 2012 vybudována splašková kanalizace z odvedením odpadních vod do kanalizační sítě Herálce se zaústěním na ČOV Herálec.

## **D.6 Kanalizace – popis návrhového stavu**

### **Místní (městská) část Herálec**

Vzhledem k technickému stavu části kanalizační sítě se předpokládá částečná obnova (rekonstrukce) kanalizační sítě včetně souvisejících objektů. Dále se navrhuje dostavba kanalizační sítě v lokalitách, kde dosud není vybudována.

V místní části je vybudována ČOV pro 1700 EO.

V současnosti napojené obce (místní části): Herálec, Kocanda

Nově napojené obce (místní části): nejsou

Návrhový svaz z obcí (místních částí): Brušovec, Kuchyně

V osadách Brušovec a Kuchyně vzhledem k nízkému počtu obyvatel budou odpadní vody z jednotlivých domácností zneškodňovány individuálním způsobem (např. domovní čistírny odpadních vod, jímky na vyvážení).

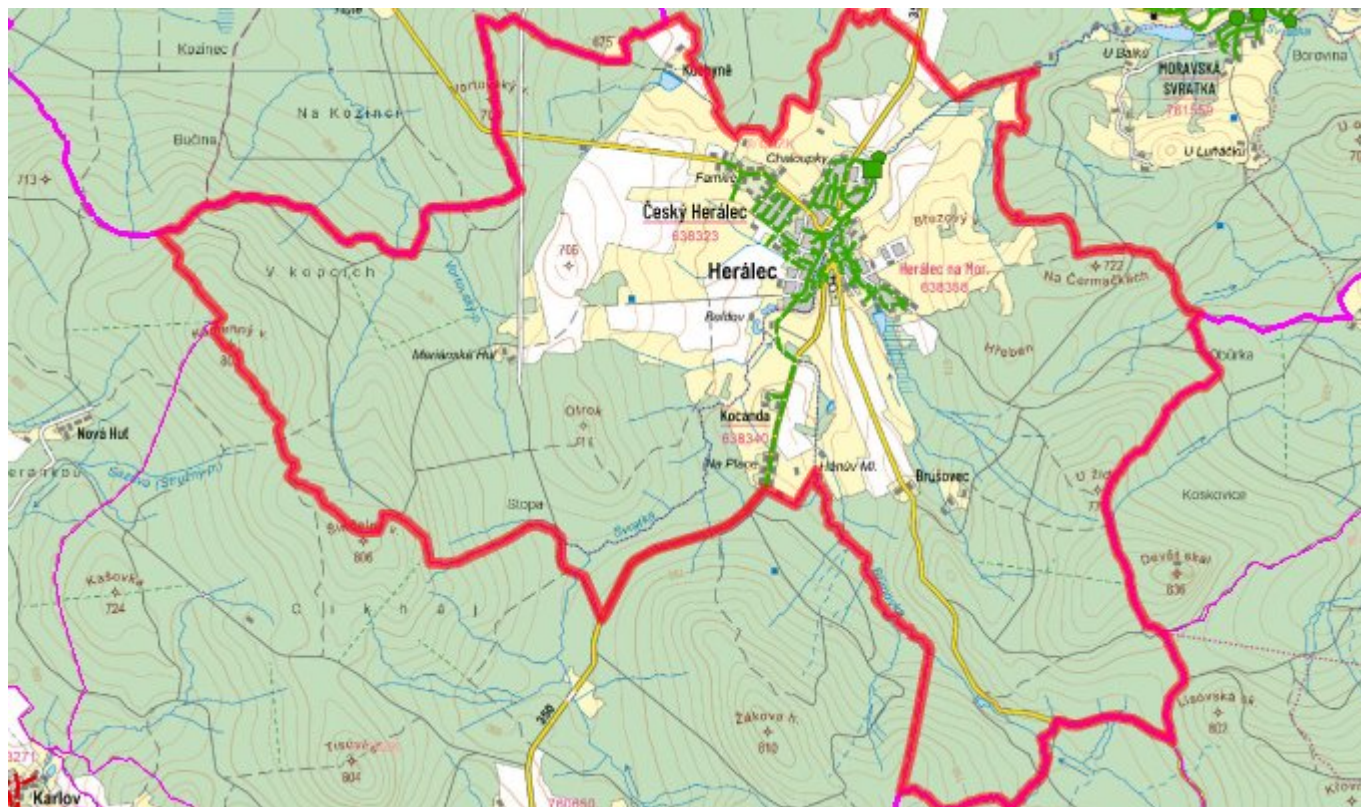
### **Místní (městská) část Kocanda**

Předpokládá se dostavba kanalizační sítě v lokalitách, kde dosud není vybudována.

### **Časový harmonogram**

V oblasti odkanalizování a čištění odpadních vod se pro obec Herálec realizace navrhovaných opatření předpokládá do r. 2030.

## **D.7 Mapa**



## E. EKONOMICKÁ ČÁST

Součástí PRVKUK není řešení problematiky imisních limitů ukazatelů přípustného znečištění povrchových vod dle přílohy 3 Nařízení vlády 61/2003 Sb. V nákladech na čistírny odpadních vod není počítáno s investicí do technologií, které zabezpečí splnění těchto limitů. Imisními limity se zabývají jednotlivé Plány povodí.

### E.1 Předpokládané investiční náklady v letech 2015–2030 [tis. Kč]

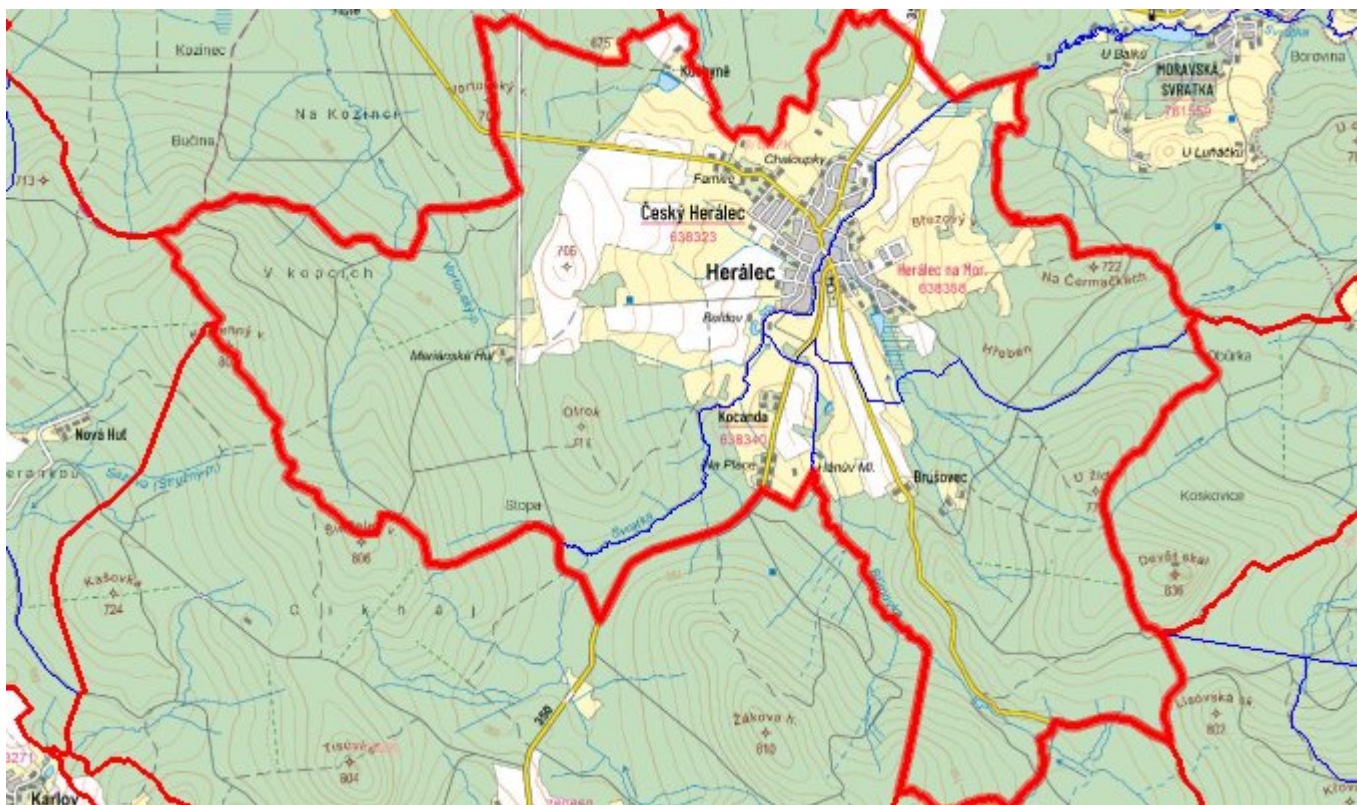
| Název části obce           | Typ investice   |            |                 |
|----------------------------|-----------------|------------|-----------------|
|                            | Vodovody        | Kanalizace | Celkem          |
| Brušovec                   | -               | -          | -               |
| Český Herálec              | -               | -          | -               |
| Herálec                    | 14 000,0        | -          | 14 000,0        |
| Kocanda                    | -               | -          | -               |
| Kuchyně                    | -               | -          | -               |
| <b>Obec Herálec celkem</b> | <b>14 000,0</b> | -          | <b>14 000,0</b> |

### E.2 Investiční náklady v letech 2001–2014 [tis. Kč]

| Název části obce | Typ investice |            |        |
|------------------|---------------|------------|--------|
|                  | Vodovody      | Kanalizace | Celkem |

|                            |   |   |   |
|----------------------------|---|---|---|
| <b>Brušovec</b>            | - | - | - |
| <b>Český Herálec</b>       | - | - | - |
| <b>Herálec</b>             | - | - | - |
| <b>Kocanda</b>             | - | - | - |
| <b>Kuchyně</b>             | - | - | - |
| <b>Obec Herálec celkem</b> | - | - | - |

### E.3 Mapa



### F. AKTUALIZACE

| <b>Datum projednání</b> | <b>Číslo projednání</b> | <b>Typ projednání</b>    | <b>Popis</b>  |
|-------------------------|-------------------------|--------------------------|---|
| 23. 3. 2018             | 89/2018                 | administrativní opatření | Český Herálec - napojení vrtu HE-1-06 hl. 80 m na zdroj vodovodu Herálec na pozemku KN p. č. 931/2 v katastrálním území Český Herálec |
| 15. 12. 2015            | 0646/07/2015/ZK         | usnesení zastupitelstva  | Schválení komplexní aktualizace PRVKUK v roce 2015. Došlo ke sjednocení karet na úroveň obce.   |