

# Dolní Sokolovec - CZ063.3601.6104.132 - stav 8. 12. 2025

## A. OBEC

### Dolní Sokolovec

<b>Číslo obce PRVKUK</b>	132
<b>Kód obce PRVKUK</b>	CZ063.3601.6104.132
<b>Kód obce</b>	548448
<b>Číslo ORP (ČSÚ) Název ORP</b>	931 (6104) Chotěboř
<b>Číslo POU Název POU</b>	1970 Chotěboř



### Členění obce

<b>Úplný kód části obce PRVKUK</b>	<b>Název části obce</b>	<b>Kód části obce PRVKUK</b>	<b>Kód části obce RÚIAN</b>
CZ063.3601.6104.132.01	Dolní Sokolovec	08270	82708
CZ063.3601.6104.132.02	Horní Sokolovec	08271	82716

## B. CHARAKTERISTIKA OBCE

### B.1 Základní informace o obci

Obec Dolní Sokolovec leží východně od Chotěboře. Obec má místní části Dolní Sokolovec a Horní Sokolovec. Místní část Dolní Sokolovec se nachází ve 3. pásmu CHKO Železné hory. Místní část Horní Sokolovec se nachází ve 3. pásmu CHKO Železné hory.

## B.2 Demografický vývoj (prognóza)

Název části obce	Obyvatelé	Počet obyvatel						
		2002	2005	2010	2015	2020	2025	2030
Dolní Sokolovec	Trvale bydlící	0	0	0	0	0	0	0
	Přechodně bydlící	0	0	0	0	0	0	0
	Celkem	0	0	0	0	0	0	0
Horní Sokolovec	Trvale bydlící	21	21	21	22	22	22	21
	Přechodně bydlící	5	5	5	5	5	5	5
	Celkem	26	26	26	27	27	27	26

## B.3 Vývoj počtu obyvatel v obci (ČSÚ)

Obec
Dolní Sokolovec

## C. VODOVODY

### C.1 Počet obyvatel připojených na vodovod

Název části obce	Počet připojených na vodovod						
	2002	2005	2010	2015	2020	2025	2030
Dolní Sokolovec	0	0	0	0	0	0	0
Horní Sokolovec	0	0	0	0	0	0	0

### C.2 Bilanční údaje

Položka	Jednotka	Název části obce	2002	2005	2010	2015	2020	2025	2030
Průměrná potřeba vody	m <sup>3</sup> /den	Dolní Sokolovec	0	0	0	-	-	-	-
		Horní Sokolovec	0	0	0	-	-	-	-
Maximální potřeba vody	m <sup>3</sup> /den	Dolní Sokolovec	0	0	0	-	-	-	-
		Horní Sokolovec	0	0	0	-	-	-	-

Voda specifická z VVR	l/os x den	Dolní Sokolovec	0,00	0,00	0,00	-	-	-	-
		Horní Sokolovec	0,00	0,00	0,00	-	-	-	-
Voda specifická z VFC	l/os x den	Dolní Sokolovec	0,00	0,00	0,00	-	-	-	-
		Horní Sokolovec	0,00	0,00	0,00	-	-	-	-
Voda specifická z VFD	l/os x den	Dolní Sokolovec	0,00	0,00	0,00	-	-	-	-
		Horní Sokolovec	0,00	0,00	0,00	-	-	-	-
Voda specifická z VFO	l/os x den	Dolní Sokolovec	0,00	0,00	0,00	-	-	-	-
		Horní Sokolovec	0,00	0,00	0,00	-	-	-	-
Voda specifická z VNF	l/os x den	Dolní Sokolovec	0,00	0,00	0,00	-	-	-	-
		Horní Sokolovec	0,00	0,00	0,00	-	-	-	-

#### C.4 Vodovody – popis stávajícího stavu

Místní (městská) část Dolní Sokolovec Místní část Dolní Sokolovec (450 - 475 m n. m.) není v současné době zásobena pitnou vodou z veřejného vodovodu, obyvatelé využívají ke svému zásobení soukromé vodní zdroje. Místní (městská) část Horní Sokolovec Místní část Horní Sokolovec (446 - 481 m n. m.) není v současné době zásobena pitnou vodou z veřejného vodovodu. Obyvatelé využívají ke svému zásobení soukromé vodní zdroje.

#### C.5 Vodovody – popis návrhového stavu

Místní (městská) část Dolní Sokolovec

Doporučujeme vybudování veřejného vodovodu a jeho napojení na skupinový vodovod Želivka - Podmoklany přes konec rozvodné sítě v obci Bezděkov.

Místní (městská) část Horní Sokolovec

Doporučujeme vybudování veřejného vodovodu a jeho napojení na vodovod v m.č. Dolní Sokolovec.

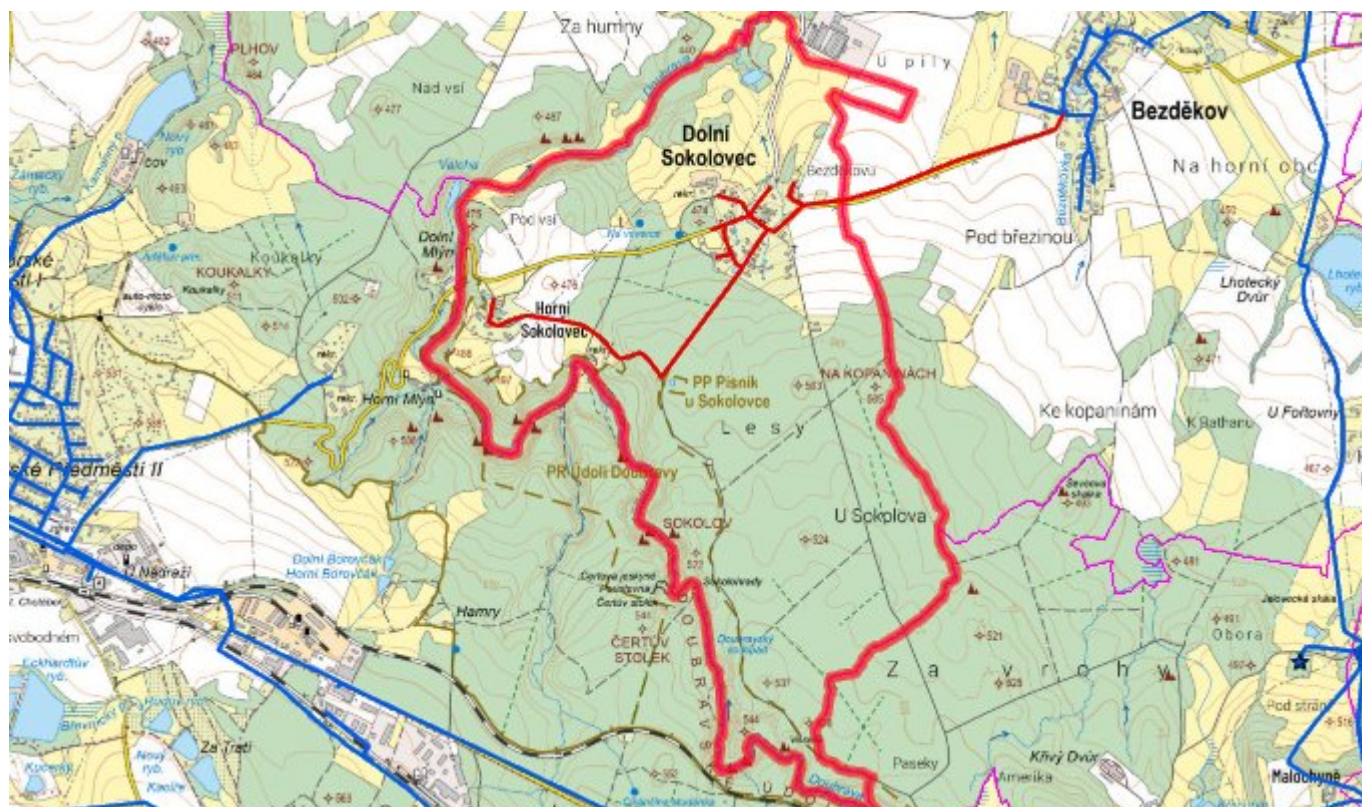
Navrhované zdroje pitné vody

V obci Dolní Sokolovec se s novými vodními zdroji neuvažuje.

Časový harmonogram

V oblasti zásobování pitnou vodou se pro místní část Dolní Sokolovec realizace navrhovaných opatření předpokládá do r. 2030.

#### C.7 Mapa



## D. KANALIZACE A ČOV

### D.1 Počet obyvatel připojených na kanalizaci

Název části obce	Počet připojených na kanalizaci						
	2002	2005	2010	2015	2020	2025	2030
<b>Dolní Sokolovec</b>	0	0	0	0	0	0	0
<b>Horní Sokolovec</b>	0	0	0	0	0	0	0

### D.2 Počet obyvatel připojených na ČOV

Název části obce	Počet připojených na ČOV						
	2002	2005	2010	2015	2020	2025	2030
<b>Dolní Sokolovec</b>	0	0	0	0	0	0	0
<b>Horní Sokolovec</b>	0	0	0	0	0	0	0

### D.3 Bilanční údaje

Položka	Jednotka	Název části obce	2002	2005	2010	2015	2020	2025	2030

Produkce komunálních OV	m <sup>3</sup> /den	Dolní Sokolovec	0,00	0,00	0,00	-	-	-	-
		Horní Sokolovec	0,00	0,00	0,00	-	-	-	-
Produkce komunálního znečištění	kg/den	Dolní Sokolovec	0,00	0,00	0,00	-	-	-	-
		Horní Sokolovec	0,00	0,00	0,00	-	-	-	-
Produkce průmyslových OV	m <sup>3</sup> /den	Dolní Sokolovec	-	-	-	-	-	-	-
		Horní Sokolovec	-	-	-	-	-	-	-
Produkce znečištění průmyslových OV	kg/den	Dolní Sokolovec	-	-	-	-	-	-	-
		Horní Sokolovec	-	-	-	-	-	-	-

## D.5 Kanalizace – popis stávajícího stavu

Místní (městská) část Dolní Sokolovec Místní část Dolní Sokolovec nemá v současnosti vybudovaný systém veřejné kanalizace. Odpadní vody jsou zachycovány v bezodtokých jímkách. V obci není vybudována čistírna odpadních vod. Místní (městská) část Horní Sokolovec Místní část Horní Sokolovec nemá v současnosti vybudovaný systém veřejné kanalizace. Odpadní vody jsou zachycovány v bezodtokých jímkách. V místní části není vybudována čistírna odpadních vod.

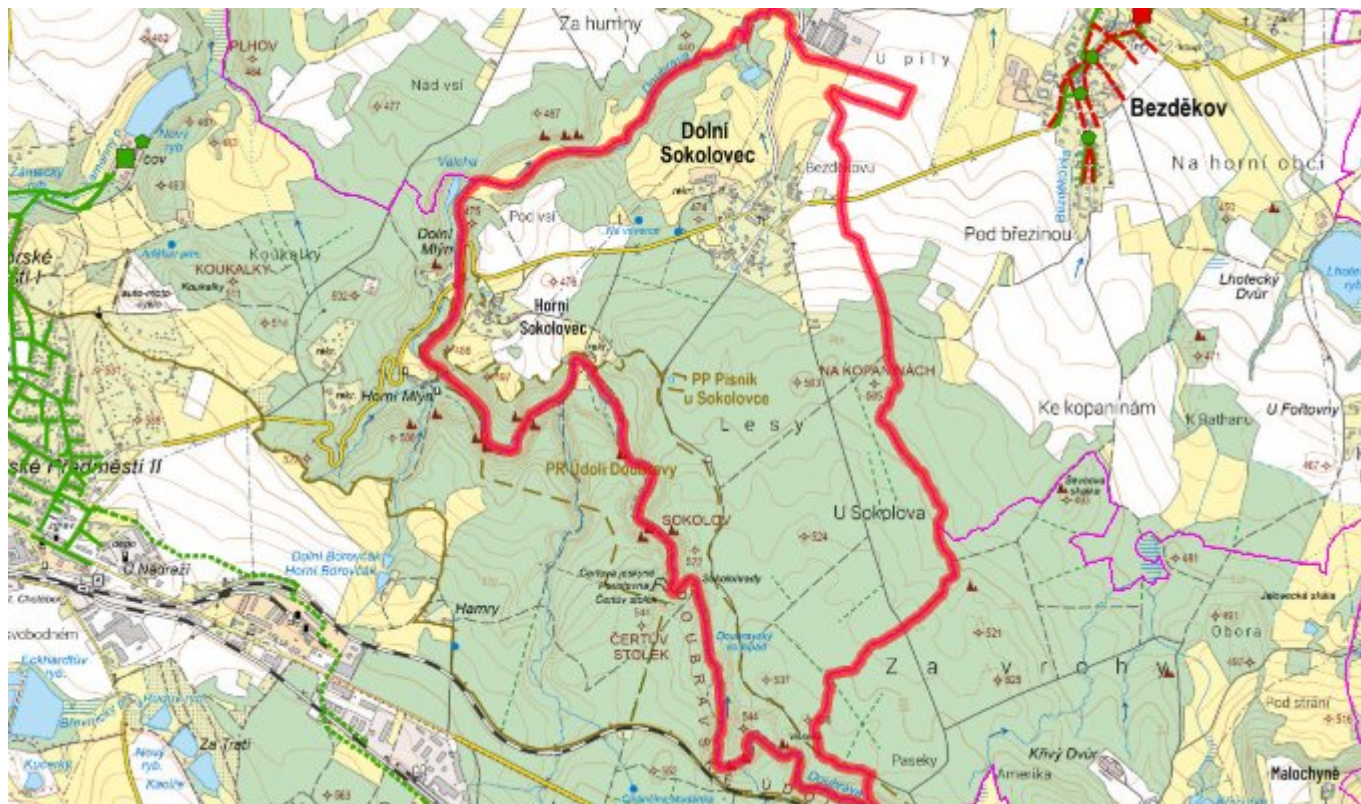
## D.6 Kanalizace – popis návrhového stavu

Místní (městská) část Dolní Sokolovec Vzhledem k nízkému počtu obyvatel budou odpadní vody z jednotlivých domácností zneškodňovány individuálním způsobem (např. domovní čistírny odpadních vod, jímky na vyvážení). Místní (městská) část Horní Sokolovec Vzhledem k nízkému počtu obyvatel budou odpadní vody z jednotlivých domácností zneškodňovány individuálním způsobem (např. domovní čistírny odpadních vod, jímky na vyvážení).

Časový harmonogram

V oblasti odkanalizování a čištění odpadních vod se pro obec Dolní Sokolovec není navrženo opatření k realizaci.

## D.7 Mapa



## E. EKONOMICKÁ ČÁST

Součástí PRVKUK není řešení problematiky imisních limitů ukazatelů přípustného znečištění povrchových vod dle přílohy 3 Nařízení vlády 61/2003 Sb. V nákladech na čistírny odpadních vod není počítáno s investicí do technologií, které zabezpečí splnění těchto limitů. Imisními limity se zabývají jednotlivé Plány povodí.

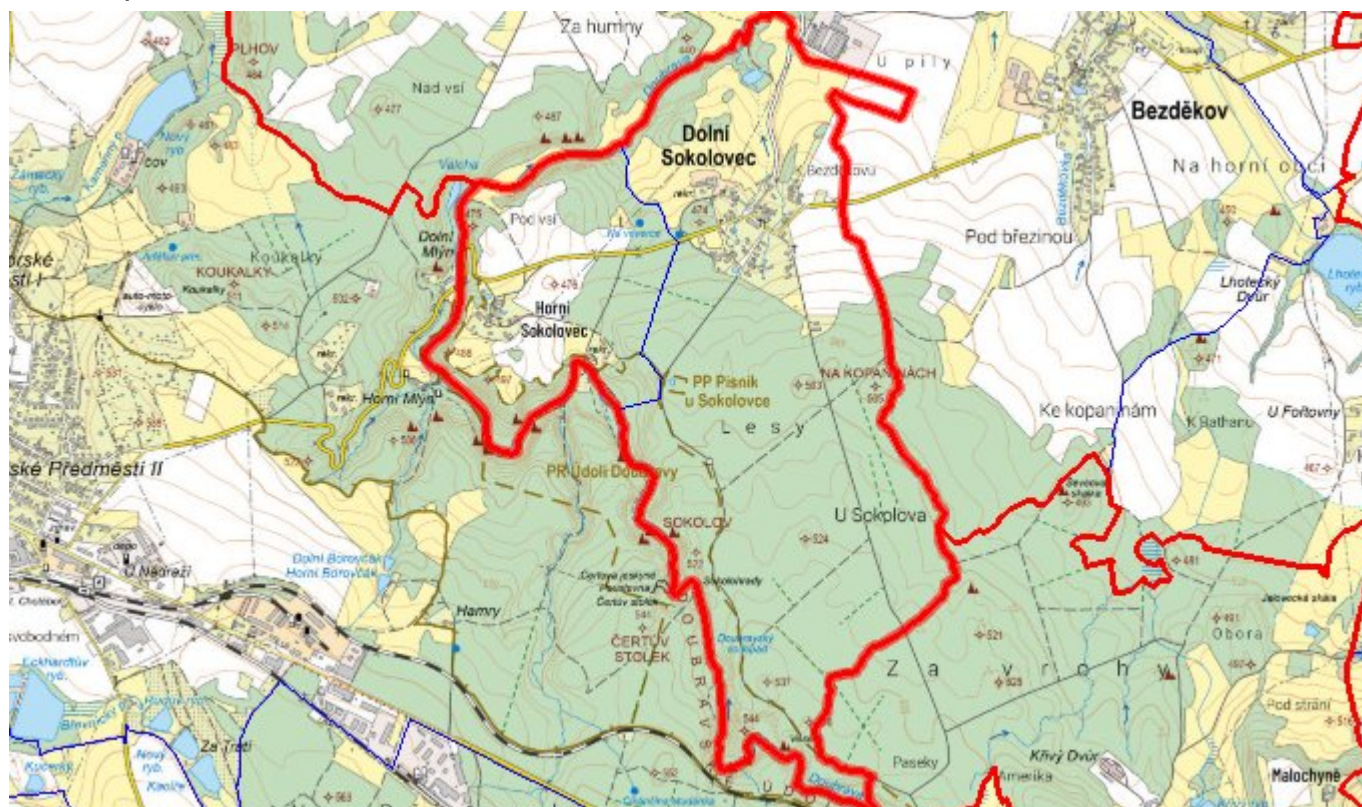
### E.1 Předpokládané investiční náklady v letech 2015–2030 [tis. Kč]

Název části obce	Typ investice		
	Vodovody	Kanalizace	Celkem
<b>Dolní Sokolovec</b>	16 100,0	-	16 100,0
<b>Horní Sokolovec</b>	6 830,0	-	6 830,0
<b>Obec Dolní Sokolovec celkem</b>	<b>22 930,0</b>	-	<b>22 930,0</b>

### E.2 Investiční náklady v letech 2001–2014 [tis. Kč]

Název části obce	Typ investice		
	Vodovody	Kanalizace	Celkem
<b>Dolní Sokolovec</b>	-	-	-
<b>Horní Sokolovec</b>	-	-	-
<b>Obec Dolní Sokolovec celkem</b>	-	-	-

## E.3 Mapa



## F. AKTUALIZACE

Datum projednání	Číslo projednání	Typ projednání	Popis
8. 12. 2025	0403/07/2025/ZK	usnesení zastupitelstva	Změna vodovodu v m.č. Horní Sokolovec
15. 12. 2015	0646/07/2015/ZK	usnesení zastupitelstva	Schválení komplexní aktualizace PRVKUK v roce 2015. Došlo ke sjednocení karet na úroveň obce.