

Horní Libochová - CZ063.3714.6114.621 - stav 7. 5. 2024

A. OBEC

Horní Libochová

Číslo obce PRVKUK	621
Kód obce PRVKUK	CZ063.3714.6114.621
Kód obce	595659
Číslo ORP (ČSÚ) Název ORP	1694 (6114) Velké Meziříčí
Číslo POU Název POU	3409 Velké Meziříčí



Členění obce

Úplný kód části obce PRVKUK	Název části obce	Kód části obce PRVKUK	Kód části obce RÚIAN
CZ063.3714.6114.621.01	Horní Libochová	04334	43346
CZ063.3714.6114.621.02	Dolní Hlína	41294	412945
CZ063.3714.6114.621.03	Horní Hlína	41295	412953

B. CHARAKTERISTIKA OBCE

B.1 Základní informace o obci

Obec Horní Libochová se nachází severovýchodně od města Velké Meziříčí, ve vzdálenosti cca 11 km. Obec se skládá ze tří místních částí Dolní Hlína, Horní Hlína a Horní Libochová. Obcí protéká potok Libochovka. Rozsah

zástavby je v rozmezí 492 - 515 m n. m.

B.2 Demografický vývoj (prognóza)

Název části obce	Obyvatelé	Počet obyvatel						
		2002	2005	2010	2015	2020	2025	2030
Dolní Hlíny	Trvale bydlící	5	5	5	7	7	6	6
	Přechodně bydlící	2	2	2	2	2	2	2
	Celkem	7	7	7	9	9	8	8
Horní Hlíny	Trvale bydlící	7	7	7	6	6	5	4
	Přechodně bydlící	2	2	2	2	2	2	2
	Celkem	9	9	9	8	8	7	6
Horní Libochová	Trvale bydlící	203	203	203	185	179	173	167
	Přechodně bydlící	16	16	16	16	16	16	16
	Celkem	219	219	219	201	195	189	183

B.3 Vývoj počtu obyvatel v obci (ČSÚ)

Obec
Horní Libochová

C. VODOVODY

C.1 Počet obyvatel připojených na vodovod

Název části obce	Počet připojených na vodovod						
	2002	2005	2010	2015	2020	2025	2030
Dolní Hlíny	0	0	0	0	0	0	0
Horní Hlíny	0	0	0	0	0	0	0
Horní Libochová	40	73	150	185	179	173	167

C.2 Bilanční údaje

Položka	Jednotka	Název části obce	2002	2005	2010	2015	2020	2025	2030
Průměrná potřeba vody	m ³ /den	Dolní Hlíny	0	0	0	-	-	-	-
		Horní Hlíny	0	0	0	-	-	-	-
		Horní Libochová	4	9	19	-	-	-	-
Maximální potřeba vody	m ³ /den	Dolní Hlíny	0	0	0	-	-	-	-
		Horní Hlíny	0	0	0	-	-	-	-
		Horní Libochová	6	14	28	-	-	-	-
Voda specifická z VVR	l/os x den	Dolní Hlíny	0,00	0,00	0,00	-	-	-	-
		Horní Hlíny	0,00	0,00	0,00	-	-	-	-
		Horní Libochová	65,46	87,47	96,71	-	-	-	-
Voda specifická z VFC	l/os x den	Dolní Hlíny	0,00	0,00	0,00	-	-	-	-
		Horní Hlíny	0,00	0,00	0,00	-	-	-	-
		Horní Libochová	41,60	43,60	46,80	-	-	-	-
Voda specifická z VFD	l/os x den	Dolní Hlíny	0,00	0,00	0,00	-	-	-	-
		Horní Hlíny	0,00	0,00	0,00	-	-	-	-
		Horní Libochová	41,60	43,60	46,80	-	-	-	-
Voda specifická z VFO	l/os x den	Dolní Hlíny	0,00	0,00	0,00	-	-	-	-
		Horní Hlíny	0,00	0,00	0,00	-	-	-	-
		Horní Libochová	0,00	0,00	0,00	-	-	-	-
Voda specifická z VNF	l/os x den	Dolní Hlíny	0,00	0,00	0,00	-	-	-	-
		Horní Hlíny	0,00	0,00	0,00	-	-	-	-
		Horní Libochová	23,86	43,87	49,91	-	-	-	-

C.4 Vodovody – popis stávajícího stavu

Místní (městská) část Dolní Hlíny

Místní část Dolní Hlíny (505 - 510 m.n.m.) nemá vybudovaný veřejný vodovod. Obyvatelé jsou vodou zásobeni ze soukromých studní.

Místní (městská) část Horní Hlíny

Místní část Horní Hlíny (520 - 525 m.n.m.) nemá vybudovaný veřejný vodovod. Obyvatelé jsou vodou zásobeni ze soukromých studní.

Místní (městská) část Horní Libochová

Místní část Horní Libochová (492 - 515 m.n.m.) má veřejný vodovod. Zdrojem vody je ÚV Mostišť. Místní část je zásobena z VDJ Kundratice 2 x 100 m³ (546,9/544,2 m.n.m.), který je napojen na přivaděč Dobrá Voda - Velká Bíteš přes přivaděč Jívoví - VDJ Kundratice a vodovodní síť obce Kundratice.

C.5 Vodovody – popis návrhového stavu

Místní (městská) část Dolní Hlíny

Vzhledem k nízkému počtu obyvatel budou jednotlivé domácnosti zásobovány individuálním způsobem (např. studny, vrty).

Místní (městská) část Horní Hlíny

Vzhledem k nízkému počtu obyvatel budou jednotlivé domácnosti zásobovány individuálním způsobem (např. studny, vrty).

Místní (městská) část Horní Libochovná

Vzhledem k technickému stavu části vodovodní sítě se předpokládá částečná obnova (rekonstrukce) vodovodní sítě včetně souvisejících objektů. Dále se navrhuje dostavba vodovodní sítě v lokalitách, kde dosud není vybudována.

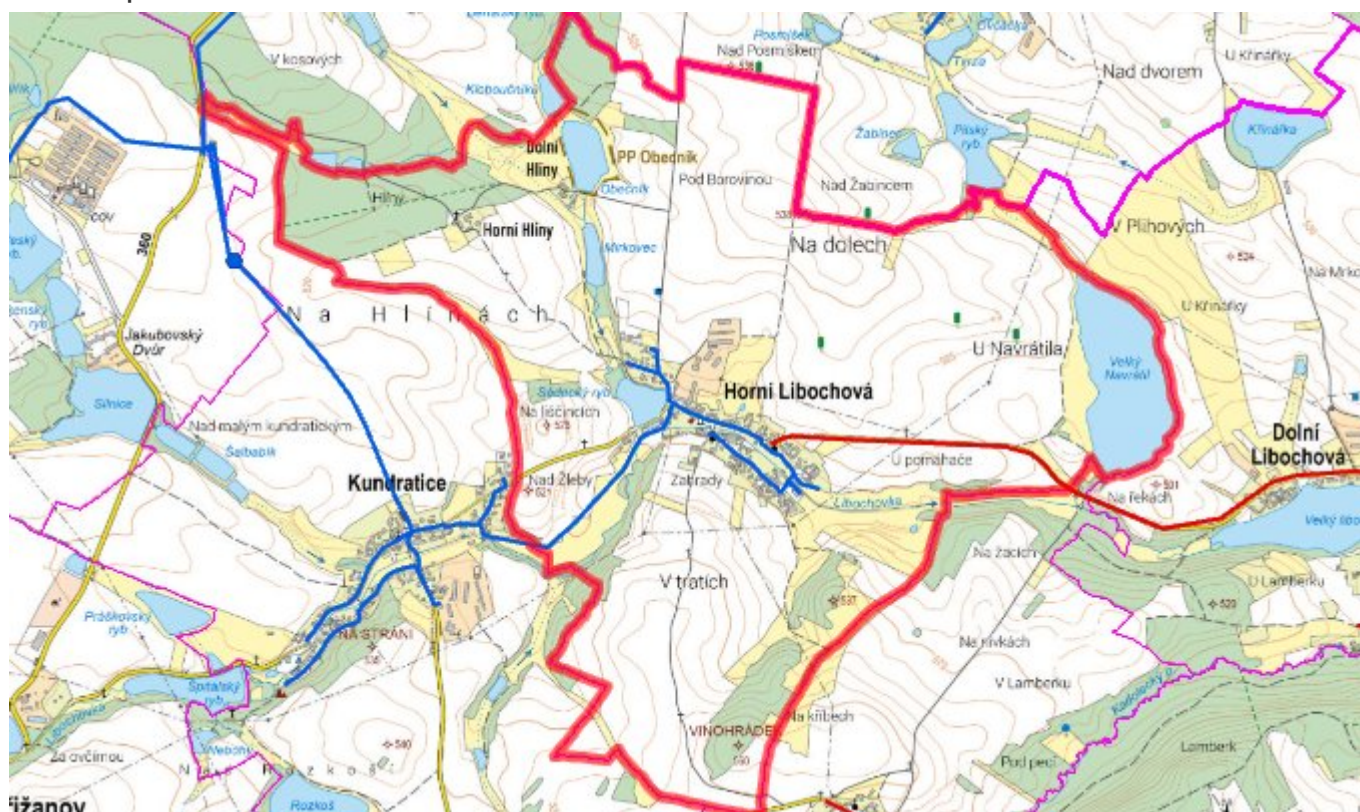
Navrhované zdroje pitné vody

S novými vodními zdroji se neuvažuje.

Časový harmonogram

V oblasti zásobování pitnou vodou se pro místní část Horní Libochovná realizace navrhovaných opatření předpokládá do r. 2030.

C.7 Mapa



D. KANALIZACE A ČOV

D.1 Počet obyvatel připojených na kanalizaci

Název části obce	Počet připojených na kanalizaci						
	2002	2005	2010	2015	2020	2025	2030
Dolní Hlíny	0	0	0	-	-	-	-

Horní Hlíny	0	0	0	-	-	-	-
Horní Libochová	150	150	150	-	-	-	-

D.2 Počet obyvatel připojených na ČOV

Název části obce	Počet připojených na ČOV						
	2002	2005	2010	2015	2020	2025	2030
Dolní Hlíny	0	0	0	0	0	0	0
Horní Hlíny	0	0	0	0	0	0	0
Horní Libochová	0	0	0	0	0	0	167

D.3 Bilanční údaje

Položka	Jednotka	Název části obce	2002	2005	2010	2015	2020	2025	2030
Produkce komunálních OV	m ³ /den	Dolní Hlíny	0,00	0,00	0,00	-	-	-	-
		Horní Hlíny	0,00	0,00	0,00	-	-	-	-
		Horní Libochová	0,00	0,00	0,00	-	-	-	-
Produkce komunálního znečištění	kg/den	Dolní Hlíny	0,00	0,00	0,00	-	-	-	-
		Horní Hlíny	0,00	0,00	0,00	-	-	-	-
		Horní Libochová	0,00	0,00	0,00	-	-	-	-
Produkce průmyslových OV	m ³ /den	Dolní Hlíny	-	-	-	-	-	-	-
		Horní Hlíny	-	-	-	-	-	-	-
		Horní Libochová	-	-	-	-	-	-	-
Produkce znečištění průmyslových OV	kg/den	Dolní Hlíny	-	-	-	-	-	-	-
		Horní Hlíny	-	-	-	-	-	-	-
		Horní Libochová	-	-	-	-	-	-	-

D.5 Kanalizace – popis stávajícího stavu

Místní(městská) část Dolní Hlíny

Místní část Dolní Hlíny nemá v současnosti vybudovanou veřejnou kanalizační síť. Odpadní vody jsou individuálně zachycovány v jímkách.

V místní části není vybudována čistírna odpadních vod.

Místní(městská) část Horní Hlíny

Místní část Horní Hlíny nemá v současnosti vybudovanou veřejnou kanalizační síť. Odpadní vody jsou individuálně zachycovány v jímkách.

V místní části není vybudována čistírna odpadních vod.

Místní(městská) část Horní Libochová

V místní části je vybudována jednotná kanalizační síť, na kterou je napojeno přibližně 150 obyvatel. Při výstavbě kanalizace, jejíž celková délka činí cca 1989 m, byly použity betonové trouby profilů DN 200 - 800. Kanalizace je vedena podél okraje silnice s několika přímými výustěmi do místního potoka nebo do místního rybníka, jehož odtok je levostranným přítokem říčky Libochůvky. Odpadní vody odtékají po předčištění v biologických septicích přímo do vodního toku nebo do rybníka. Odpadní vody z několika rodinných domků jsou zachycovány do bezodtokých jímek.

V místní části není vybudována čistírna odpadních vod.

D.6 Kanalizace – popis návrhového stavu

Místní (městská) část Dolní Hlíny

Vzhledem k nízkému počtu obyvatel budou odpadní vody z jednotlivých domácností zneškodňovány individuálním způsobem (např. domovní čistírny odpadních vod, jímky na vyvážení).

Místní (městská) část Horní Hlíny

Vzhledem k nízkému počtu obyvatel budou odpadní vody z jednotlivých domácností zneškodňovány individuálním způsobem (např. domovní čistírny odpadních vod, jímky na vyvážení).

Místní (městská) část Horní Libochová

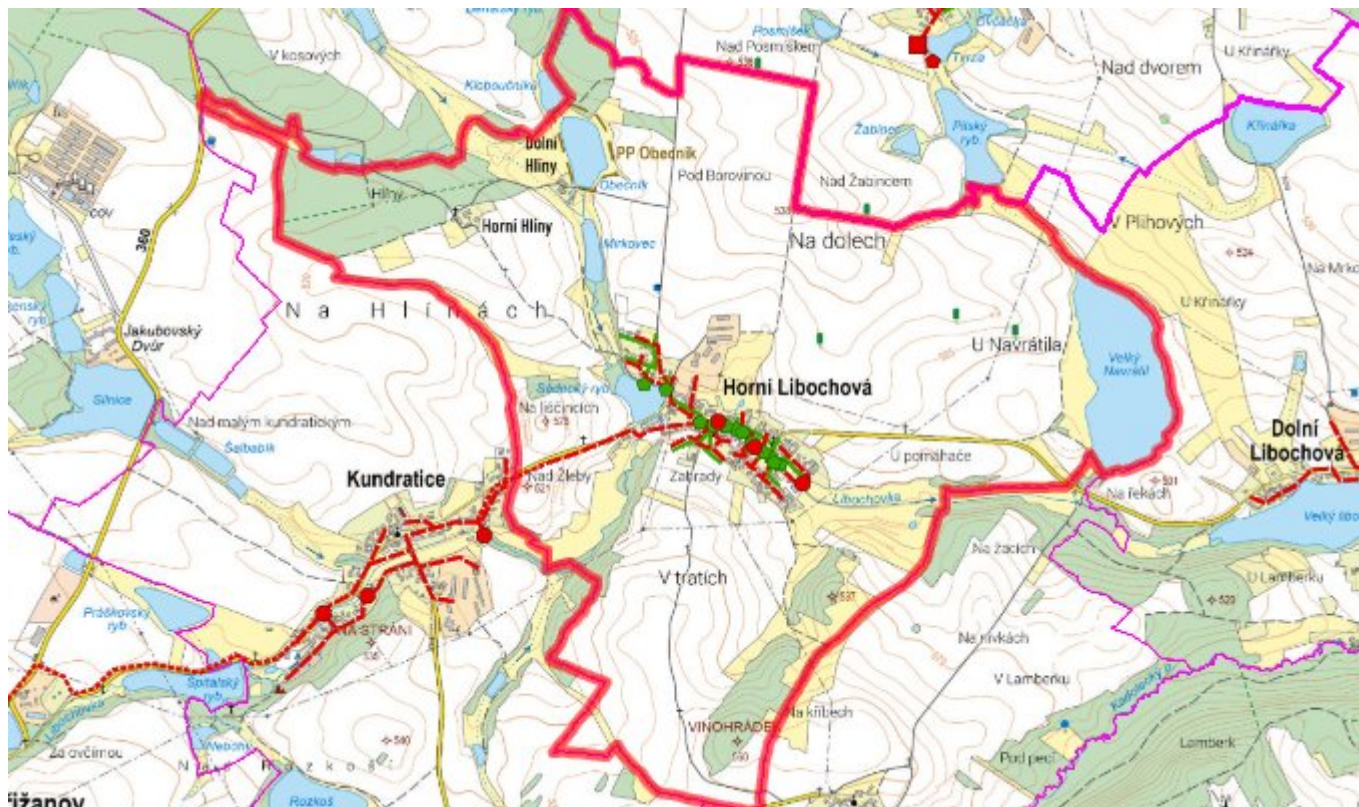
Současný technický stav této kanalizace je nevyhovující. Proto je uvažováno v místní části s výstavbou nové kanalizace, odvádějící pouze splaškové vody. Stávající stoky budou plnit funkci dešťové kanalizace. Splašky budou odváděny sběračem na ČOV Křižanov.

Pokud nebude zajištěno napojení na čistírnu odpadních vod, budou vzhledem k nízkému počtu obyvatel odpadní vody z jednotlivých domácností zneškodňovány individuálním způsobem (např. domovní čistírny odpadních vod, jímky na vyvážení).

Časový harmonogram

V oblasti odkanalizování a čištění odpadních vod se pro místní část Horní Libochová realizace navrhovaných opatření předpokládá do r. 2030.

D.7 Mapa



E. EKONOMICKÁ ČÁST

Součástí PRVKUK není řešení problematiky imisních limitů ukazatelů přípustného znečištění povrchových vod dle přílohy 3 Nařízení vlády 61/2003 Sb. V nákladech na čistírny odpadních vod není počítáno s investicí do technologií, které zabezpečí splnění těchto limitů. Imisními limity se zabývají jednotlivé Plány povodí.

E.1 Předpokládané investiční náklady v letech 2015–2030 [tis. Kč]

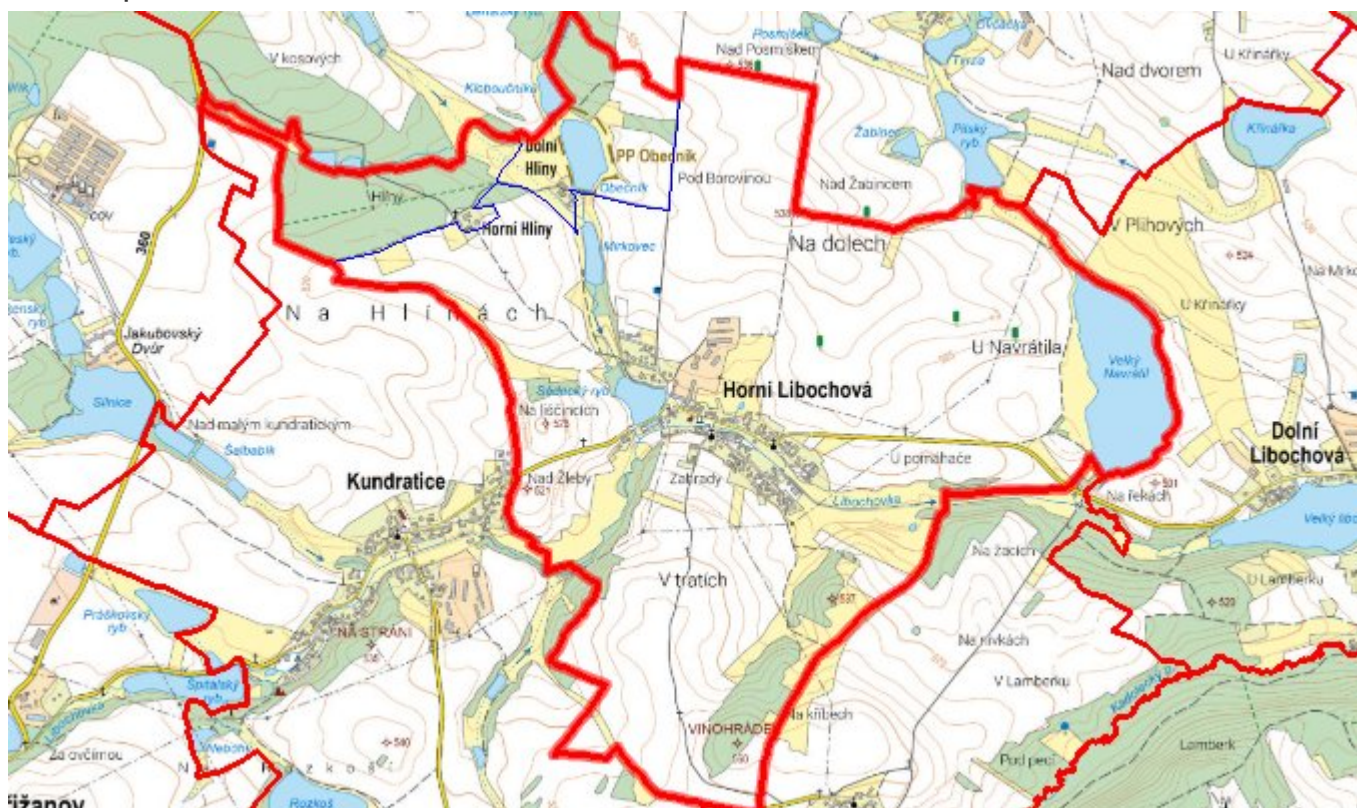
Název části obce	Typ investice		
	Vodovody	Kanalizace	Celkem
Dolní Hlíný	-	-	-
Horní Hlíný	-	-	-
Horní Libochovná	1 000,0	18 000,0	19 000,0
Obec Horní Libochovná celkem	1 000,0	18 000,0	19 000,0

E.2 Investiční náklady v letech 2001–2014 [tis. Kč]

Název části obce	Typ investice		
	Vodovody	Kanalizace	Celkem
Dolní Hlíný	-	-	-
Horní Hlíný	-	-	-

Horní Libochová	-	-	-
Obec Horní Libochová celkem	-	-	-

E.3 Mapa



F. AKTUALIZACE

Datum projednání	Číslo projednání	Typ projednání	Popis
7. 5. 2024	0182/03/2024/ZK	usnesení zastupitelstva	Odvod OV na ČOV Křižanov
1. 1. 2022	2022	administrativní opatření	Oprava evidenčních údajů podle skutečnosti.
15. 12. 2015	0646/07/2015/ZK	usnesení zastupitelstva	Schválení komplexní aktualizace PRVKUK v roce 2015. Došlo ke sjednocení karet na úroveň obce.