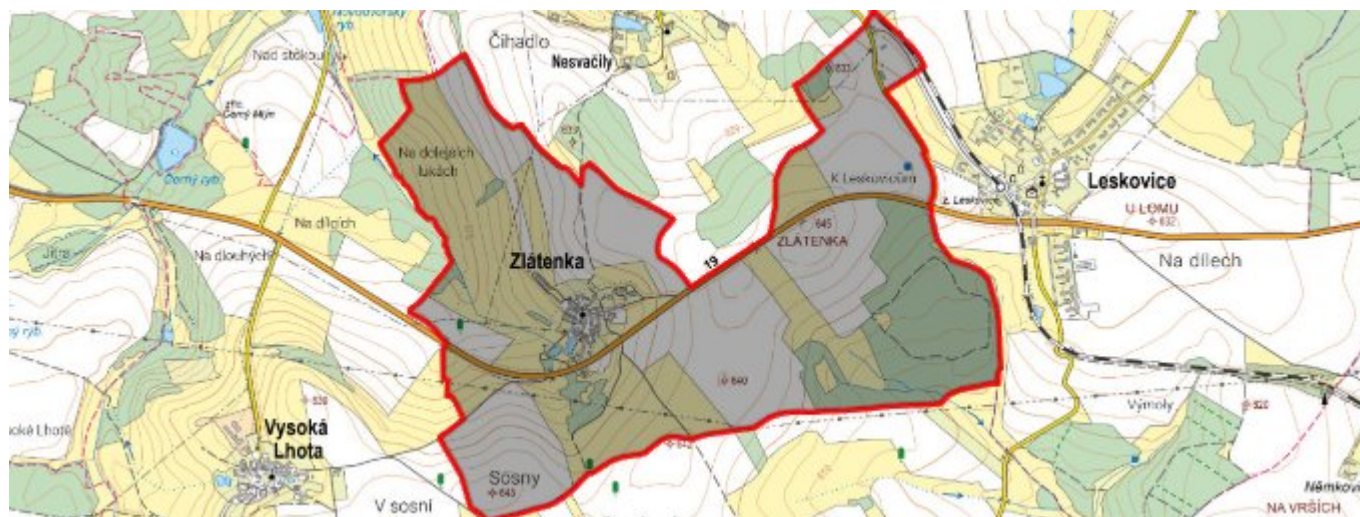


Zlátenka - CZ063.3304.6109.366 - stav 7. 5. 2024

A. OBEC

Zlátenka

Číslo obce PRVKUK	366
Kód obce PRVKUK	CZ063.3304.6109.366
Kód obce	598666
Číslo ORP (ČSÚ) Název ORP	370 (6109) Pacov
Číslo POU Název POU	795 Pacov



Členění obce

Úplný kód části obce PRVKUK	Název části obce	Kód části obce PRVKUK	Kód části obce RÚIAN
CZ063.3304.6109.366.01	Zlátenka	19320	193208

B. CHARAKTERISTIKA OBCE

B.1 Základní informace o obci

Obec Zlátenka se nachází jihovýchodně od města Pacov ve vzdálenosti cca 6 km. V obci je Návesní rybník a bezejmenný vodní tok. Rozsah zástavby je v rozmezí 598,0 – 614,0 m n.m.

B.2 Demografický vývoj (prognóza)

Název části obce	Obyvatelé	Počet obyvatel						
		2002	2005	2010	2015	2020	2025	2030

Zlátenka	Trvale bydlící	44	44	44	51	53	56	58
	Přechodně bydlící	5	5	5	10	10	10	10
	Celkem	49	49	49	61	63	66	68

B.3 Vývoj počtu obyvatel v obci (ČSÚ)

Obec
Zlátenka

C. VODOVODY

C.1 Počet obyvatel připojených na vodovod

Název části obce	Počet připojených na vodovod						
	2002	2005	2010	2015	2020	2025	2030
Zlátenka	30	32	34	61	63	66	68

C.2 Bilanční údaje

Položka	Jednotka	2002	2005	2010	2015	2020	2025	2030
Průměrná potřeba vody	m ³ /den	4	4	4	-	-	-	-
Maximální potřeba vody	m ³ /den	6	6	6	-	-	-	-
Voda specifická z VVR	l/os x den	122,80	118,60	114,60	-	-	-	-
Voda specifická z VFC	l/os x den	122,80	118,60	114,60	-	-	-	-
Voda specifická z VFD	l/os x den	91,40	88,60	86,90	-	-	-	-
Voda specifická z VFO	l/os x den	31,40	30,00	27,70	-	-	-	-
Voda specifická z VNF	l/os x den	0,00	0,00	0,00	-	-	-	-

C.4 Vodovody – popis stávajícího stavu

V obci Zlátenka je veřejný vodovod. Prameniště vodovodu tvoří šest studní a posilující vrt, ze kterého je voda čerpána do studní a dále je gravitačně vedena do obce. Studny i vrt jsou vzájemně propojené potrubím PE 2" v délce 80 m. Přívodní potrubí a rozvodné potrubí po obci je litinové JS 80 v délce 700 m.

C.5 Vodovody – popis návrhového stavu

Vzhledem k nevyhovující kvalitě vody a nedostatečné akumulaci se uvažuje o výstavbě nového vodojemu s úpravnou vody.

Vzhledem k technickému stavu části vodovodní sítě se předpokládá částečná obnova (rekonstrukce) vodovodní sítě včetně souvisejících objektů. Dále se navrhuje dostavba vodovodní sítě v lokalitách, kde dosud není vybudována.

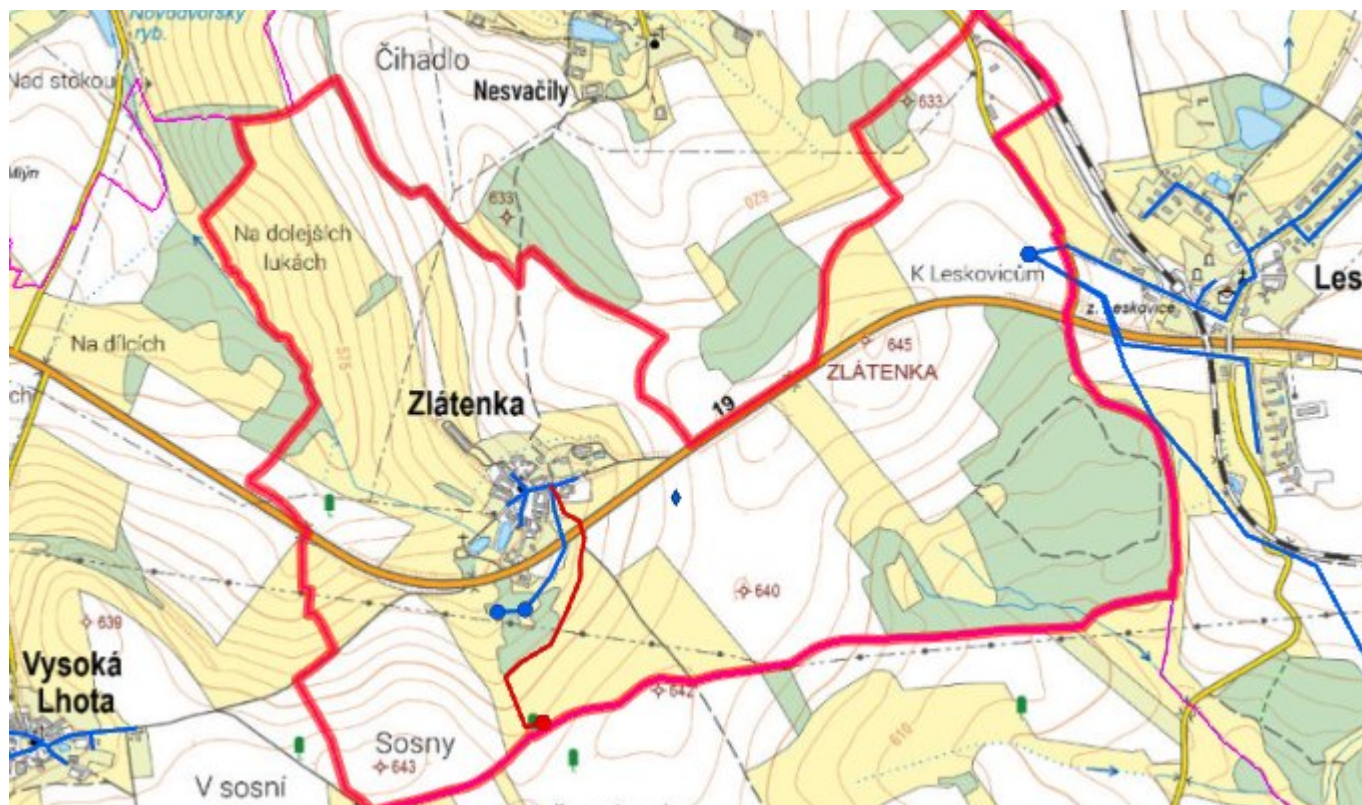
Navrhované zdroje pitné vody

S novými vodními zdroji se neuvažuje.

Časový harmonogram

V oblasti zásobování pitnou vodou se pro obec Zlátěnka realizace navrhovaných opatření nepředpokládá do r. 2030.

C.7 Mapa



D. KANALIZACE A ČOV

D.1 Počet obyvatel připojených na kanalizaci

Název části obce	Počet připojených na kanalizaci						
	2002	2005	2010	2015	2020	2025	2030
Zlátěnka	0	0	0	-	-	-	-

D.2 Počet obyvatel připojených na ČOV

Název části obce	Počet připojených na ČOV						
	2002	2005	2010	2015	2020	2025	2030
Zlátěnka	0	0	0	0	0	0	0

D.3 Bilanční údaje

Položka	Jednotka	2002	2005	2010	2015	2020	2025	2030
Produkce komunálních OV	m ³ /den	0,00	0,00	0,00	-	-	-	-
Produkce komunálního znečištění	kg/den	0,00	0,00	0,00	-	-	-	-
Produkce průmyslových OV	m ³ /den	-	-	-	-	-	-	-
Produkce znečištění průmyslových OV	kg/den	-	-	-	-	-	-	-

D.5 Kanalizace – popis stávajícího stavu

V obci žije v současnosti 47 trvale bydlících obyvatel. Příležitostně se počet obyvatel zvyšuje o 10 rekreatantů. Obec Zlátenka je majitelem jednotné kanalizace, která je zaústěna jednou výustí do Návesního rybníka, který je na pravostranného přítoku Novodvorského potoka. Výstavba kanalizace probíhala v letech 1960 – 1970. Kanalizace je provedená z betonových trub o průměru 50 cm, na kanalizaci nejsou provedeny revizní šachty. Kanalizace je pouze opatřena dešťovými vpustěmi. Celková délka kanalizace je 230 m. Odpadní vody jsou akumulovány v bezodtokých jímkách a vyváženy na ČOV Pacov, nebo jsou přes domovní septiky zaústěny do kanalizace nebo přímo do místního vodního toku.

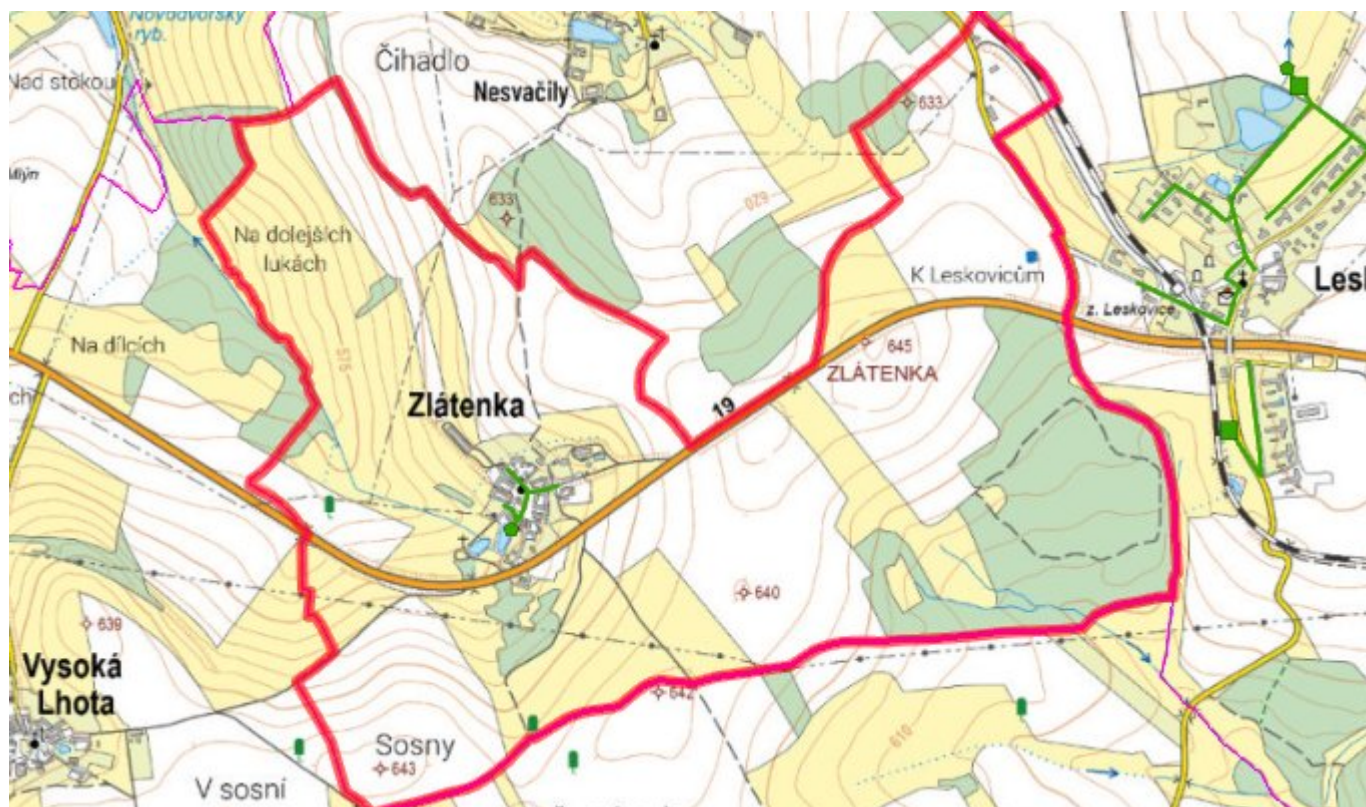
D.6 Kanalizace – popis návrhového stavu

Vzhledem k nízkému počtu obyvatel budou odpadní vody z jednotlivých domácností zneškodňovány individuálním způsobem (např. domovní čistírny odpadních vod, jímky na vyvážení).

Časový harmonogram

V oblasti odkanalizování a čištění odpadních vod pro obec Zlátenka není k realizaci navrženo žádné opatření.

D.7 Mapa



E. EKONOMICKÁ ČÁST

Součástí PRVKUK není řešení problematiky imisních limitů ukazatelů přípustného znečištění povrchových vod dle přílohy 3 Nařízení vlády 61/2003 Sb. V nákladech na čistírny odpadních vod není počítáno s investicí do technologií, které zabezpečí splnění těchto limitů. Imisními limity se zabývají jednotlivé Plány povodí.

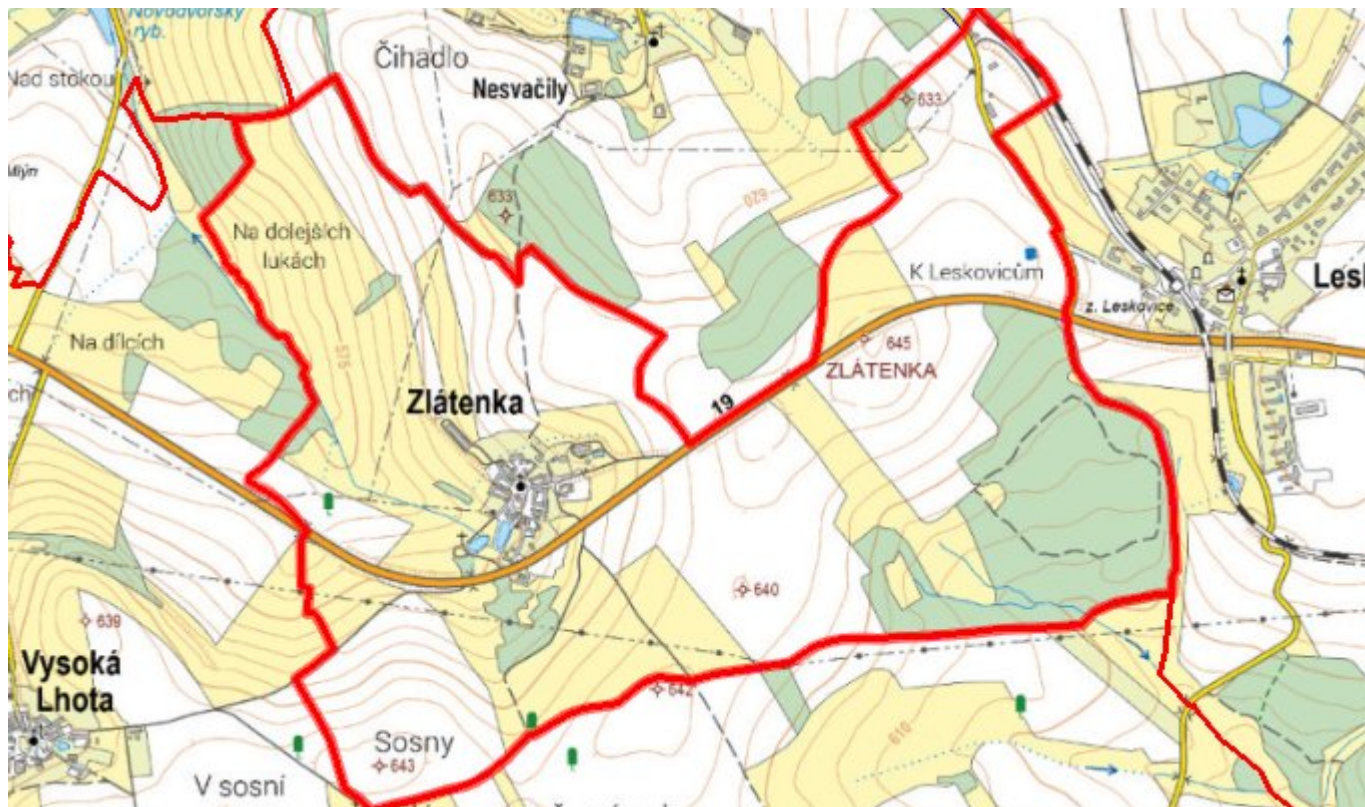
E.1 Předpokládané investiční náklady v letech 2015–2030 [tis. Kč]

Název části obce	Typ investice		
	Vodovody	Kanalizace	Celkem
Zlátenka	3 400,0	-	3 400,0
Obec Zlátenka celkem	3 400,0	-	3 400,0

E.2 Investiční náklady v letech 2001–2014 [tis. Kč]

Název části obce	Typ investice		
	Vodovody	Kanalizace	Celkem
Zlátenka	-	-	-
Obec Zlátenka celkem	-	-	-

E.3 Mapa



F. AKTUALIZACE

Datum projednání	Číslo projednání	Typ projednání	Popis
7. 5. 2024	0182/03/2024/ZK	usnesení zastupitelstva	Nový VDJ s ÚV
15. 12. 2015	0646/07/2015/ZK	usnesení zastupitelstva	Schválení komplexní aktualizace PRVKUK v roce 2015. Došlo ke sjednocení karet na úroveň obce.