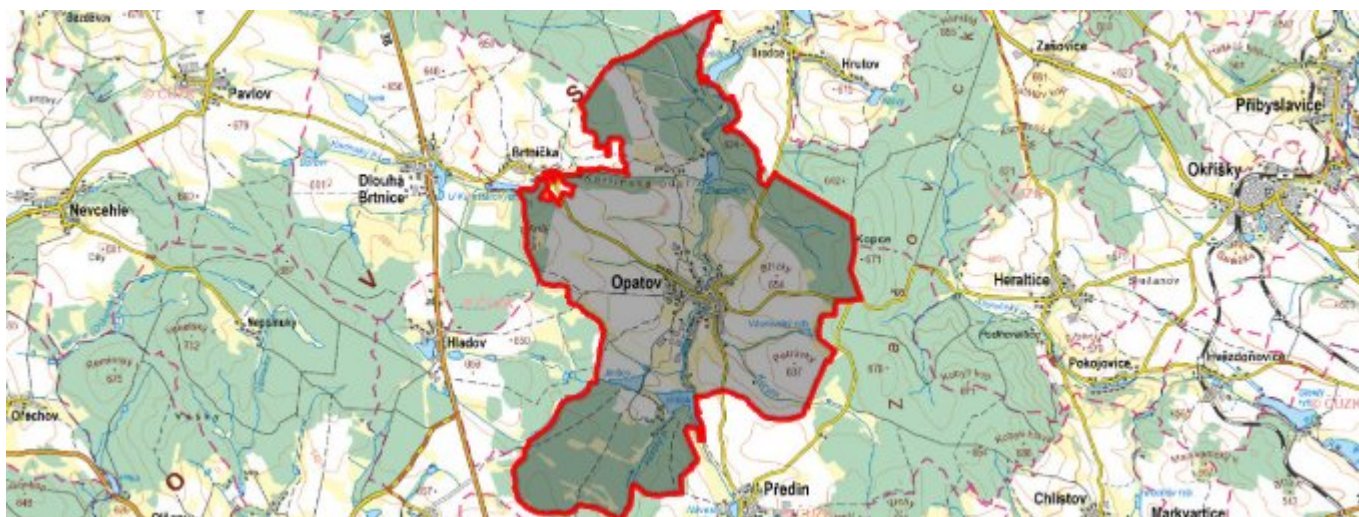


Opatov - CZ063.3710.6113.567 - stav 1. 1. 2023

A. OBEC

Opatov

Číslo obce PRVKUK	567
Kód obce PRVKUK	CZ063.3710.6113.567
Kód obce	591319
Číslo ORP (ČSÚ) Název ORP	1597 (6113) Třebíč
Číslo POU Název POU	3204 Třebíč



Členění obce

Úplný kód části obce PRVKUK	Název části obce	Kód části obce PRVKUK	Kód části obce RÚIAN
CZ063.3710.6113.567.01	Opatov	11147	111473

B. CHARAKTERISTIKA OBCE

B.1 Základní informace o obci

Městys Opatov leží západně od města Třebíč, ve vzdálenosti cca 9 km.

B.2 Demografický vývoj (prognóza)

Název části obce	Obyvatelé	Počet obyvatel						
		2002	2005	2010	2015	2020	2025	2030

Opatov	Trvale bydlící	802	800	800	732	703	673	642
	Přechodně bydlící	70	70	70	70	70	70	70
	Celkem	872	870	870	802	773	743	712

B.3 Vývoj počtu obyvatel v obci (ČSÚ)

Obec
Opatov

C. VODOVODY

C.1 Počet obyvatel připojených na vodovod

Název části obce	Počet připojených na vodovod						
	2002	2005	2010	2015	2020	2025	2030
Opatov	801	800	800	730	701	671	640

C.2 Bilanční údaje

Položka	Jednotka	2002	2005	2010	2015	2020	2025	2030
Průměrná potřeba vody	m ³ /den	139	166	206	-	-	-	-
Maximální potřeba vody	m ³ /den	209	249	310	-	-	-	-
Voda specifická z VVR	l/os x den	140,59	160,68	195,45	-	-	-	-
Voda specifická z VFC	l/os x den	71,30	72,80	75,20	-	-	-	-
Voda specifická z VFD	l/os x den	63,60	65,10	67,50	-	-	-	-
Voda specifická z VFO	l/os x den	7,70	7,70	7,70	-	-	-	-
Voda specifická z VNF	l/os x den	69,29	87,88	120,25	-	-	-	-

C.4 Vodovody – popis stávajícího stavu

Městys Opatov má vybudovaný veřejný vodovod, společně s obcí Předín. VDJ Opatov 250 m³ je plněný čerpáním z ÚV Opatov, zdrojem vody jsou jímací zářezy v k.ú. Předín, odkud voda natéká gravitačně.

C.5 Vodovody – popis návrhového stavu

Vzhledem k technickému stavu části vodovodní sítě se předpokládá částečná obnova (rekonstrukce) vodovodní sítě včetně souvisejících objektů. Dále se navrhuje dostavba vodovodní sítě v lokalitách, kde dosud není vybudována.

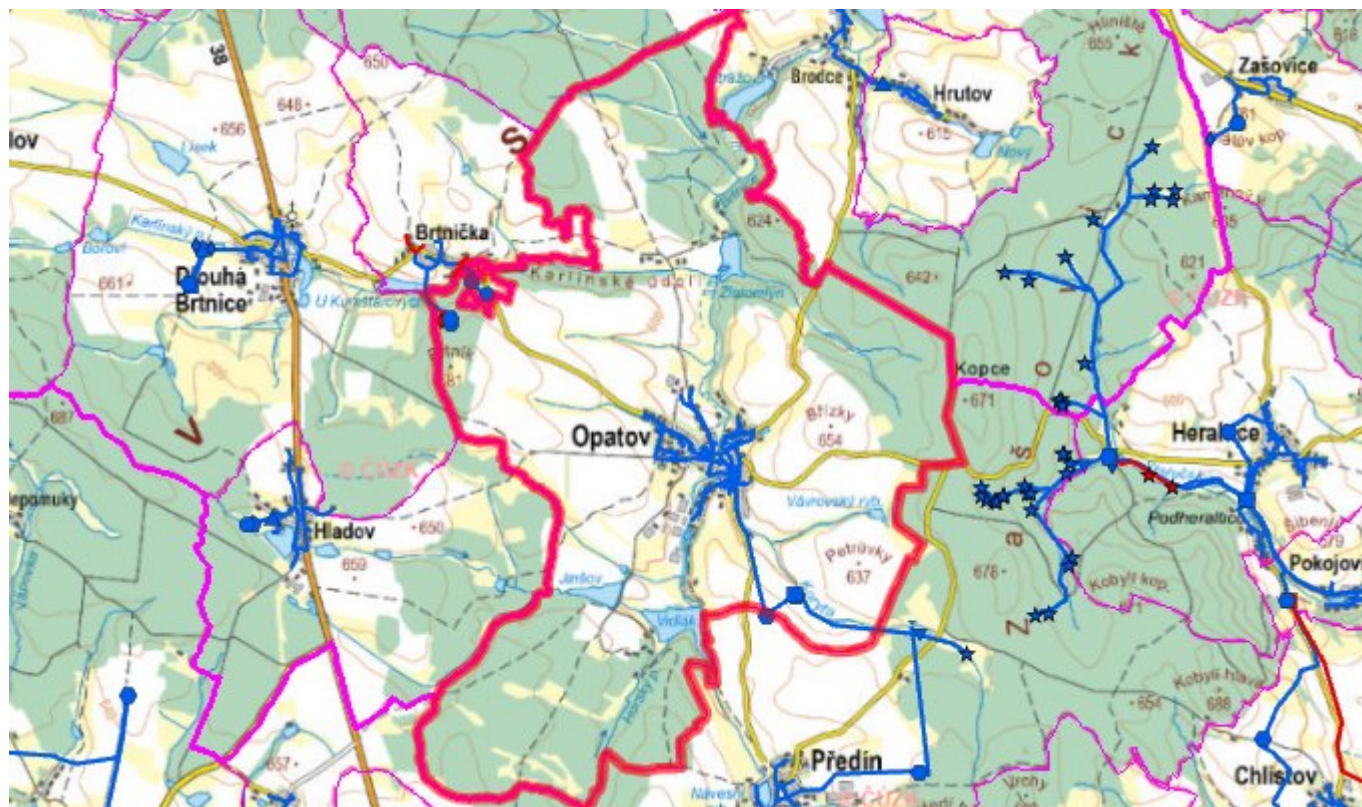
Navrhované zdroje pitné vody

S novými zdroji se neuvažuje.

Časový harmonogram

V oblasti zásobování pitnou vodou se pro městys Opatov realizace navrhovaných opatření předpokládá do r. 2030.

C.7 Mapa



D. KANALIZACE A ČOV

D.1 Počet obyvatel připojených na kanalizaci

Název části obce	Počet připojených na kanalizaci						
	2002	2005	2010	2015	2020	2025	2030
Opatov	64	64	64	710	681	651	620

D.2 Počet obyvatel připojených na ČOV

Název části obce	Počet připojených na ČOV						
	2002	2005	2010	2015	2020	2025	2030
Opatov	64	64	64	710	681	651	620

D.3 Bilanční údaje

Položka	Jednotka	2002	2005	2010	2015	2020	2025	2030
Produkce komunálních OV	m ³ /den	6,02	6,01	6,01	-	-	-	-
Produkce komunálního znečištění	kg/den	23,86	23,83	23,83	-	-	-	-
Produkce průmyslových OV	m ³ /den	-	-	-	-	-	-	-
Produkce znečištění průmyslových OV	kg/den	-	-	-	-	-	-	-

D.5 Kanalizace – popis stávajícího stavu

Městys má vybudovanou splaškovou kanalizaci realizovanou v letech 2007 a 2012. Splaškové odpadní vody jsou svedeny na ČOV.

V současnosti napojené obce (místní části): Opatov, Předín

Návrhový svaz z obcí (místních částí): není

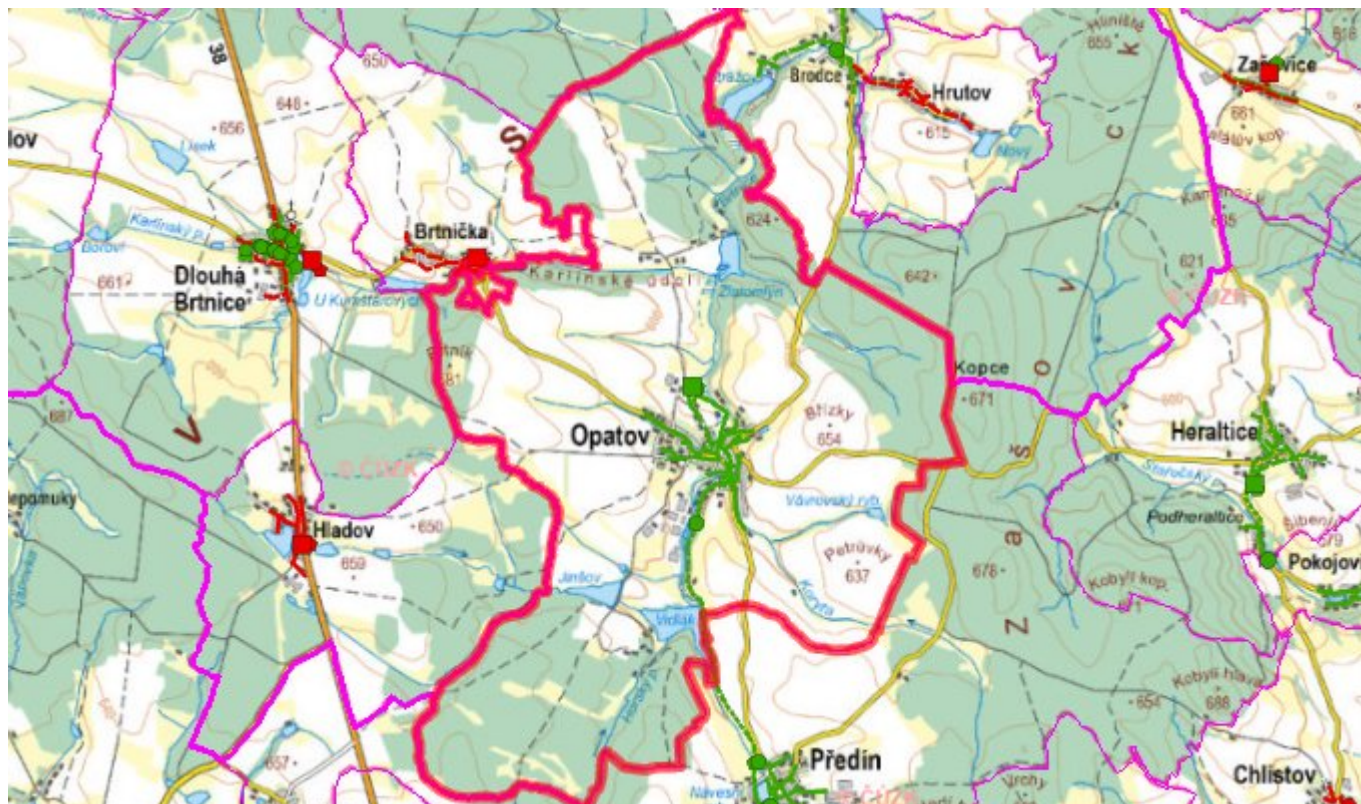
D.6 Kanalizace – popis návrhového stavu

Vzhledem k technickému stavu části kanalizační sítě se předpokládá částečná obnova (rekonstrukce) kanalizační sítě včetně souvisejících objektů. Dále se navrhuje dostavba kanalizační sítě v lokalitách, kde dosud není vybudována. Dále se uvažuje s intenzifikací ČOV.

Časový harmonogram

V oblasti odkanalizování a čištění odpadních vod se pro městys Opatov realizace navrhovaných opatření předpokládá do r. 2030.

D.7 Mapa



E. EKONOMICKÁ ČÁST

Součástí PRVKUK není řešení problematiky imisních limitů ukazatelů přípustného znečištění povrchových vod dle přílohy 3 Nařízení vlády 61/2003 Sb. V nákladech na čistírny odpadních vod není počítáno s investicí do technologií, které zabezpečí splnění těchto limitů. Imisními limity se zabývají jednotlivé Plány povodí.

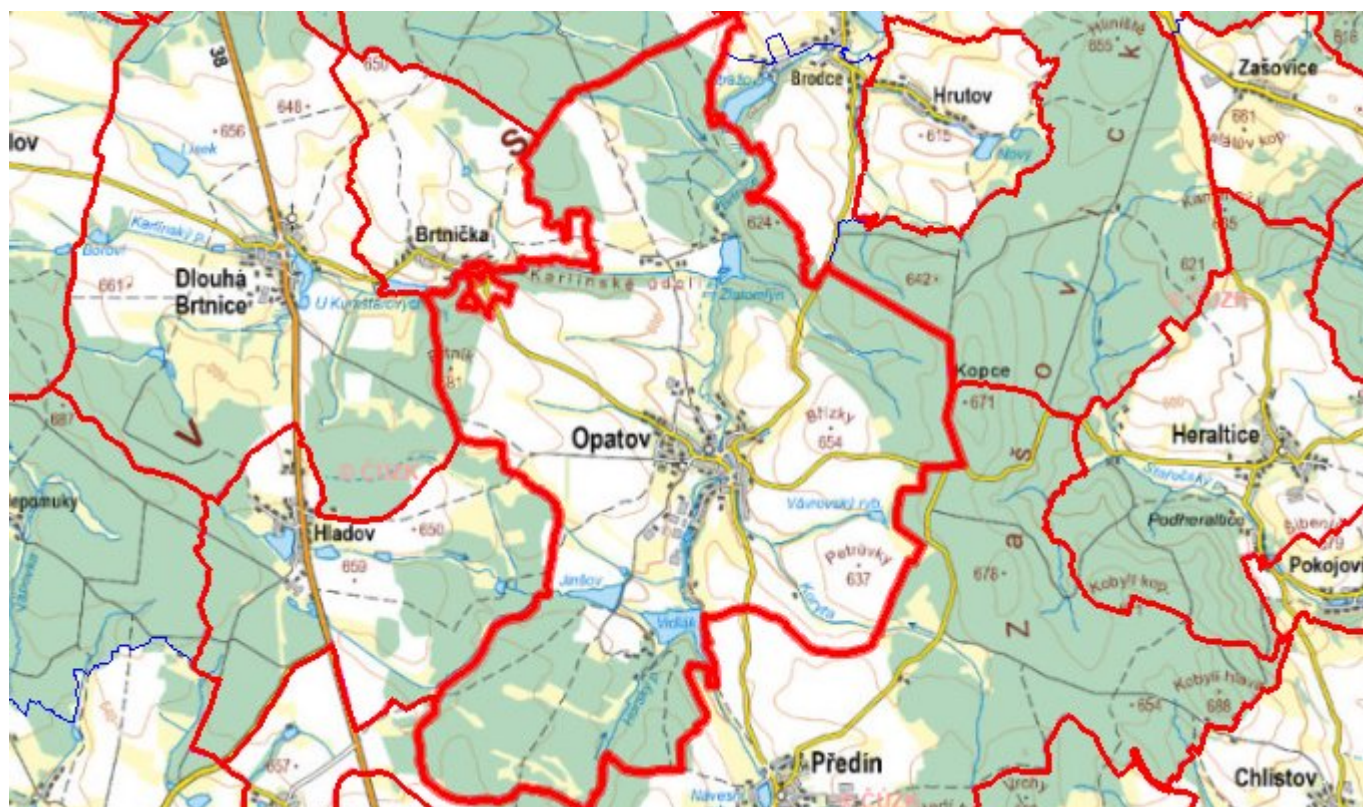
E.1 Předpokládané investiční náklady v letech 2015–2030 [tis. Kč]

Název části obce	Typ investice		
	Vodovody	Kanalizace	Celkem
Opatov	-	3 000,0	3 000,0
Obec Opatov celkem	-	3 000,0	3 000,0

E.2 Investiční náklady v letech 2001–2014 [tis. Kč]

Název části obce	Typ investice		
	Vodovody	Kanalizace	Celkem
Opatov	7 241,9	-	7 241,9
Obec Opatov celkem	7 241,9	-	7 241,9

E.3 Mapa



F. AKTUALIZACE

Datum projednání	Číslo projednání	Typ projednání	Popis
1. 1. 2023	2023	administrativní opatření	Úprava skutečnosti stávajícího stavu
15. 12. 2015	0646/07/2015/ZK	usnesení zastupitelstva	Schválení komplexní aktualizace PRVKUK v roce 2015. Došlo ke sjednocení karet na úroveň obce.