

Křelovice - CZ063.3304.6110.395 - stav 1. 1. 2023

A. OBEC

Křelovice

Číslo obce PRVKUK	395
Kód obce PRVKUK	CZ063.3304.6110.395
Kód obce	548219
Číslo ORP (ČSÚ) Název ORP	388 (6110) Pelhřimov
Číslo POU Název POU	809 Pelhřimov



Členění obce

Úplný kód části obce PRVKUK	Název části obce	Kód části obce PRVKUK	Kód části obce RÚIAN
CZ063.3304.6110.395.01	Křelovice	07565	75655
CZ063.3304.6110.395.02	Číhovice	02371	23710
CZ063.3304.6110.395.03	Jiříčky	07564	75647
CZ063.3304.6110.395.04	Poříčí	00707	7072

B. CHARAKTERISTIKA OBCE

B.1 Základní informace o obci

Obec Křelovice se nachází západně od města Humpolec ve vzdálenosti cca 12 km. Obec se skládá ze čtyř místních částí Křelovice, Číhovice (2 km severně od Křelovic), Jiříčky (3 km severně od Křelovic) a Poříčí (2 km

východně od Křelovic). V obci je místní bezejmenný vodní tok, místní rybníky a řeka Želivka. Rozsah zástavby je v rozmezí 470,0 – 504,0 m n.m. Obec se nachází v povodí VN Švihov.

B.2 Demografický vývoj (prognóza)

Název části obce	Obyvatelé	Počet obyvatel						
		2002	2005	2010	2015	2020	2025	2030
Číhovice	Trvale bydlící	33	33	33	28	26	24	22
	Přechodně bydlící	30	30	30	30	30	30	30
	Celkem	63	63	63	58	56	54	52
Jiříčky	Trvale bydlící	7	7	7	6	4	3	2
	Přechodně bydlící	8	8	8	8	8	8	8
	Celkem	15	15	15	14	12	11	10
Křelovice	Trvale bydlící	296	295	295	281	273	264	254
	Přechodně bydlící	90	90	90	90	90	90	90
	Celkem	386	385	385	371	363	354	344
Poříčí	Trvale bydlící	14	14	14	13	11	10	8
	Přechodně bydlící	30	30	30	30	30	30	30
	Celkem	44	44	44	43	41	40	38

B.3 Vývoj počtu obyvatel v obci (ČSÚ)

Obec
Křelovice

C. VODOVODY

C.1 Počet obyvatel připojených na vodovod

Název části obce	Počet připojených na vodovod						
	2002	2005	2010	2015	2020	2025	2030
Číhovice	0	0	0	0	0	50	50
Jiříčky	0	0	0	0	0	0	0

Křelovice	296	295	295	370	360	350	340
Poříčí	0	0	0	0	0	0	0

C.2 Bilanční údaje

Položka	Jednotka	Název části obce	2002	2005	2010	2015	2020	2025	2030
Průměrná potřeba vody	m ³ /den	Číhovice	0	0	0	-	-	-	-
		Jiříčky	0	0	0	-	-	-	-
		Křelovice	47	48	50	-	-	-	-
		Poříčí	0	0	0	-	-	-	-
Maximální potřeba vody	m ³ /den	Číhovice	0	0	0	-	-	-	-
		Jiříčky	0	0	0	-	-	-	-
		Křelovice	71	72	74	-	-	-	-
		Poříčí	0	0	0	-	-	-	-
Voda specifická z VVR	l/os x den	Číhovice	0,00	0,00	0,00	-	-	-	-
		Jiříčky	0,00	0,00	0,00	-	-	-	-
		Křelovice	159,50	161,96	167,61	-	-	-	-
		Poříčí	0,00	0,00	0,00	-	-	-	-
Voda specifická z VFC	l/os x den	Číhovice	0,00	0,00	0,00	-	-	-	-
		Jiříčky	0,00	0,00	0,00	-	-	-	-
		Křelovice	159,50	155,70	149,20	-	-	-	-
		Poříčí	0,00	0,00	0,00	-	-	-	-
Voda specifická z VFD	l/os x den	Číhovice	0,00	0,00	0,00	-	-	-	-
		Jiříčky	0,00	0,00	0,00	-	-	-	-
		Křelovice	127,90	124,10	117,50	-	-	-	-
		Poříčí	0,00	0,00	0,00	-	-	-	-
Voda specifická z VFO	l/os x den	Číhovice	0,00	0,00	0,00	-	-	-	-
		Jiříčky	0,00	0,00	0,00	-	-	-	-
		Křelovice	31,60	31,60	31,70	-	-	-	-
		Poříčí	0,00	0,00	0,00	-	-	-	-
Voda specifická z VNF	l/os x den	Číhovice	0,00	0,00	0,00	-	-	-	-
		Jiříčky	0,00	0,00	0,00	-	-	-	-
		Křelovice	0,00	6,26	18,41	-	-	-	-
		Poříčí	0,00	0,00	0,00	-	-	-	-

C.4 Vodovody – popis stávajícího stavu

Místní (městská) část Číhovice

Místní část Číhovice nemá veřejný vodovod, obyvatelé jsou zásobeni pitnou vodou z domovních studní.

Místní (městská) část Jiříčky

Místní část Jiříčky nemá veřejný vodovod, obyvatelé jsou zásobeni pitnou vodou z domovních studní.

Místní (městská) část Křelovice

Místní část Křelovice má veřejný vodovod zásobený z místních zdrojů a ze skupinového vodovodu HU-PE-PA. Prameniště vodovodu tvoří 7 jímacích zářezů (další 2 jímací zářezy a 2 studny byly odpojeny a nevyužívají se). Ze zářezů je voda svedena do odkyselovací stanice. Z odkyselovací stanice natéká voda gravitačně přívodním řadem do zemního železobetonového VDJ 150 m³. Přívodní řad je z litiny DN 100 mm. Z VDJ je gravitačně zásobeno spotřebiště. Pro zásobení 6 nejvýše položených domků v obci je vybudována ATS, která zvyšuje tlak vody v těchto objektech. Rozvodné řady po místní části jsou provedeny z PVC DN 100 mm, litiny 100 mm a PE DN 50 mm celkové délky cca 3227 m.

Místní (městská) část Poříčí

Místní část Poříčí nemá veřejný vodovod, obyvatelé jsou zásobeni pitnou vodou z domovních studní.

C.5 Vodovody – popis návrhového stavu

Místní (městská) část Číhovice

V místní části Číhovice se předpokládá výstavba veřejného vodovodu napojeného na skupinový vodovod HU-PE-PA.

Místní (městská) část Jiříčky

V místní části Číhovice se předpokládá výstavba veřejného vodovodu napojeného na skupinový vodovod HU-PE-PA.

Místní (městská) část Křelovice

Předpokládá se doplnění úpravny vody, případně odstavení místního prameniště a zásobování pouze z HU-PE-PA.

Vzhledem k technickému stavu části vodovodní sítě se předpokládá částečná obnova (rekonstrukce) vodovodní sítě včetně souvisejících objektů. Dále se navrhuje dostavba vodovodní sítě v lokalitách, kde dosud není vybudována.

Místní (městská) část Poříčí

Vzhledem k nízkému počtu obyvatel budou jednotlivé domácnosti zásobovány individuálním způsobem (např. studny, vrty).

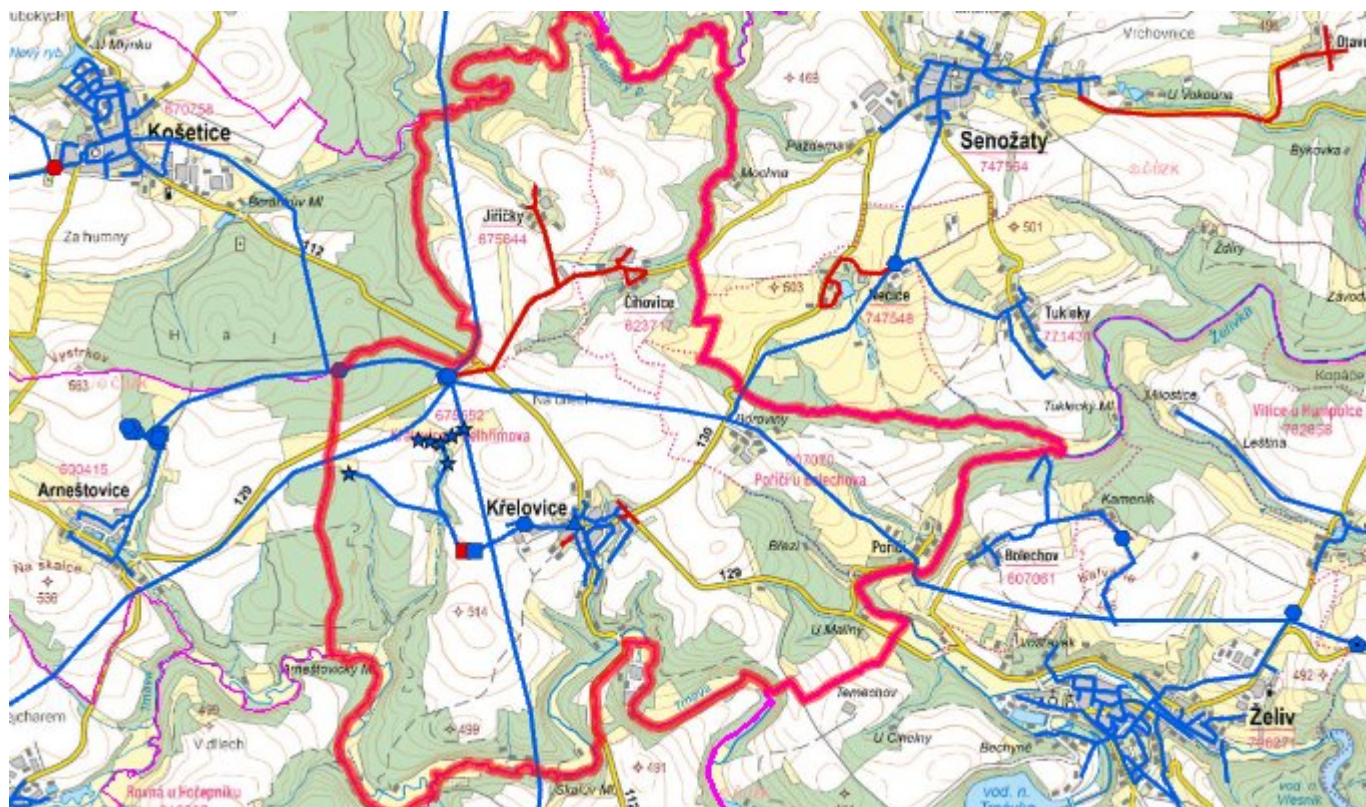
Navrhované zdroje pitné vody

V místní části Číhovice se uvažuje o připojení na HU-PE-PA.

Časový harmonogram

V oblasti zásobování pitnou vodou se pro obec Křelovice realizace navrhovaných opatření předpokládá do r. 2030.

C.7 Mapa



D. KANALIZACE A ČOV

D.1 Počet obyvatel připojených na kanalizaci

Název části obce	Počet připojených na kanalizaci						
	2002	2005	2010	2015	2020	2025	2030
Čihovice	25	25	25	-	-	-	-
Jiříčky	0	0	0	-	-	-	-
Křelovice	320	319	319	370	360	350	340
Poříčí	0	0	0	-	-	-	-

D.2 Počet obyvatel připojených na ČOV

Název části obce	Počet připojených na ČOV						
	2002	2005	2010	2015	2020	2025	2030
Čihovice	0	0	0	0	0	0	0
Jiříčky	0	0	0	0	0	0	0
Křelovice	0	0	0	370	360	350	340
Poříčí	0	0	0	0	0	0	0

D.3 Bilanční údaje

Položka	Jednotka	Název části obce	2002	2005	2010	2015	2020	2025	2030
Produkce komunálních OV	m ³ /den	Číhovice	0,00	0,00	0,00	-	-	-	-
		Jiříčky	0,00	0,00	0,00	-	-	-	-
		Křelovice	0,00	0,00	0,00	-	-	-	-
		Poříčí	0,00	0,00	0,00	-	-	-	-
Produkce komunálního znečištění	kg/den	Číhovice	0,00	0,00	0,00	-	-	-	-
		Jiříčky	0,00	0,00	0,00	-	-	-	-
		Křelovice	0,00	0,00	0,00	-	-	-	-
		Poříčí	0,00	0,00	0,00	-	-	-	-
Produkce průmyslových OV	m ³ /den	Číhovice	-	-	-	-	-	-	-
		Jiříčky	-	-	-	-	-	-	-
		Křelovice	-	-	-	-	-	-	-
		Poříčí	-	-	-	-	-	-	-
Produkce znečištění průmyslových OV	kg/den	Číhovice	-	-	-	-	-	-	-
		Jiříčky	-	-	-	-	-	-	-
		Křelovice	-	-	-	-	-	-	-
		Poříčí	-	-	-	-	-	-	-

D.5 Kanalizace – popis stávajícího stavu

Místní (městská) část Číhovice

V místní části Číhovice žije v současnosti 30 trvale bydlících obyvatel, z nichž je na stávající jednotnou kanalizační síť napojena cca polovina obyvatel. Příležitostně se počet obyvatel zvyšuje o 30 rekreatantů. Výstavba této kanalizace probíhala postupně. Při výstavbě kanalizace, jejíž celková délka činí cca 335 m, byly použity betonové trouby profilů DN 500. Celá kanalizační síť tvoří 1 povodí, jehož hlavní stoka je zaústěna do místního bezejmenného vodního toku přítoku Martinického potoka. Odpadní vody odtékají po předčištění v biologických septicích stávající kanalizací přímo do toku nebo jsou vypouštěny do bezodtokých jímek.

V místní části není vybudována ČOV.

Místní (městská) část Jiříčky

V místní části Jiříčky žije v současnosti 7 trvale bydlících obyvatel. Příležitostně se počet obyvatel zvyšuje o 8 rekreatantů. Místní část nemá v současnosti vybudovanou veřejnou kanalizační síť, odpadní vody jsou zachycovány do bezodtokých jímek nebo jsou zaústěny přes domovní septiky přímo do návesního rybníka nebo do místního bezejmenného vodního toku.

V místní části není vybudována ČOV.

Místní (městská) část Křelovice

V místní části Křelovice žije v současnosti 303 trvale bydlících obyvatel, příležitostně se počet obyvatel zvyšuje o 90 rekreatantů. V r. 2013 byla postavena splašková kanalizace délky cca 3820 m a ČOV. Původní jednotná kanalizace slouží jako dešťová.

V místní části je vybudována ČOV pro 355 EO.

V současnosti napojené obce (místní části): Křelovice

Místní (městská) část Poříčí

V místní části Poříčí žije v současnosti 16 trvale bydlících obyvatel. Příležitostně se počet obyvatel zvyšuje o 30 rekreatantů. Místní část nemá v současnosti vybudovanou veřejnou kanalizační síť, odpadní vody jsou zachycovány do bezodtokých jímek nebo jsou zaústěny přes domovní septiky přímo do návesního rybníka nebo do místní bezejmenného vodního toku.

V místní části není vybudována ČOV.

D.6 Kanalizace – popis návrhového stavu

Místní (městská) část Číhovice

Vzhledem k nízkému počtu obyvatel budou odpadní vody z jednotlivých domácností zneškodňovány individuálním způsobem (např. domovní čistírny odpadních vod, jímky na vyvážení).

Místní (městská) část Jiříčky

Vzhledem k nízkému počtu obyvatel budou odpadní vody z jednotlivých domácností zneškodňovány individuálním způsobem (např. domovní čistírny odpadních vod, jímky na vyvážení).

Místní (městská) část Křelovice

Předpokládá se dostavba kanalizační sítě v lokalitách, kde dosud není vybudována.

V obci je vybudována ČOV.

V současnosti napojené obce (místní části): Křelovice

Nově napojené obce (místní části): nejsou

Návrhový svaz z obcí (místních částí): Jiříčky, Poříčí, Číhovice

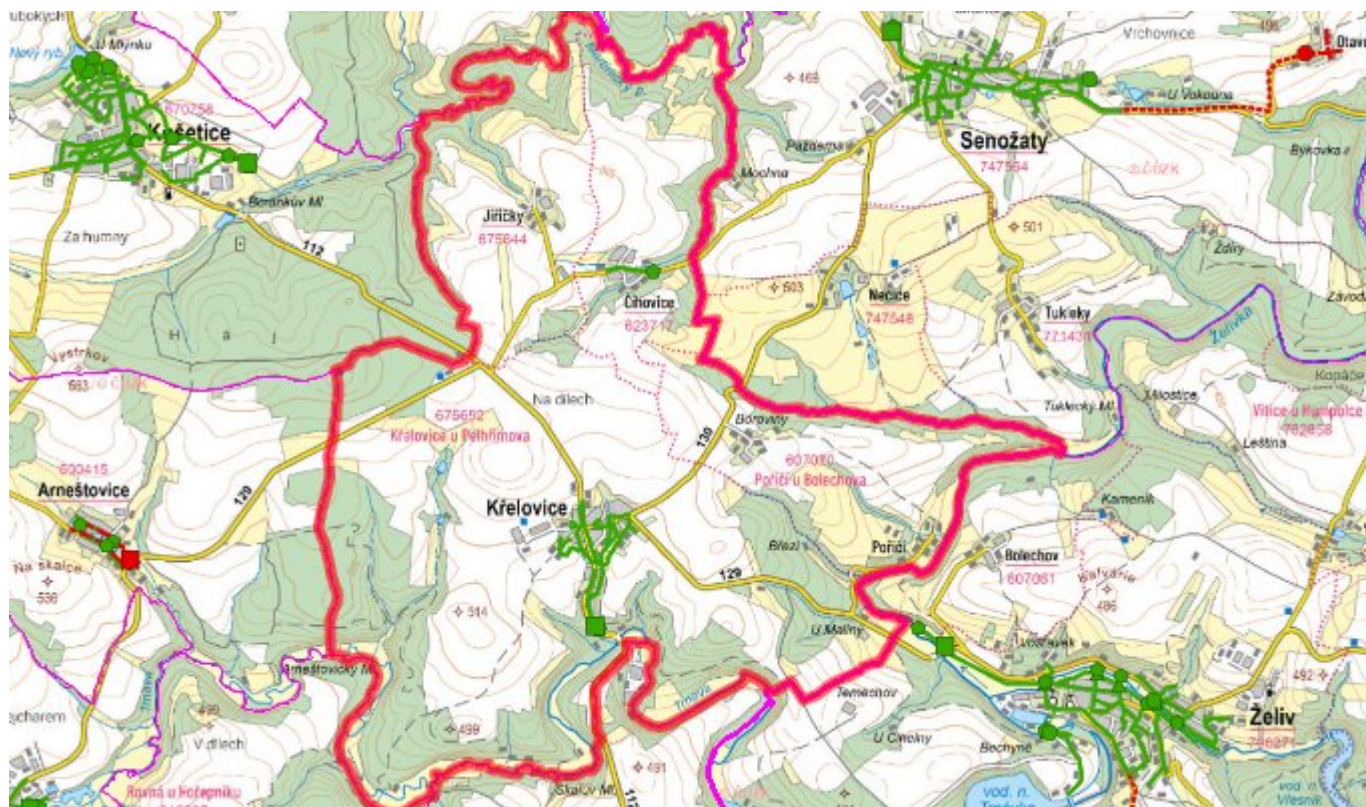
Místní (městská) část Poříčí

Vzhledem k nízkému počtu obyvatel budou odpadní vody z jednotlivých domácností zneškodňovány individuálním způsobem (např. domovní čistírny odpadních vod, jímky na vyvážení).

Časový harmonogram

V oblasti odkanalizování a čištění odpadních vod se pro obec Křelovice realizace navrhovaných opatření předpokládá do r. 2030.

D.7 Mapa



E. EKONOMICKÁ ČÁST

Součástí PRVKUK není řešení problematiky imisních limitů ukazatelů přípustného znečištění povrchových vod dle přílohy 3 Nařízení vlády 61/2003 Sb. V nákladech na čistírny odpadních vod není počítáno s investicí do technologií, které zabezpečí splnění těchto limitů. Imisními limity se zabývají jednotlivé Plány povodí.

E.1 Předpokládané investiční náklady v letech 2015–2030 [tis. Kč]

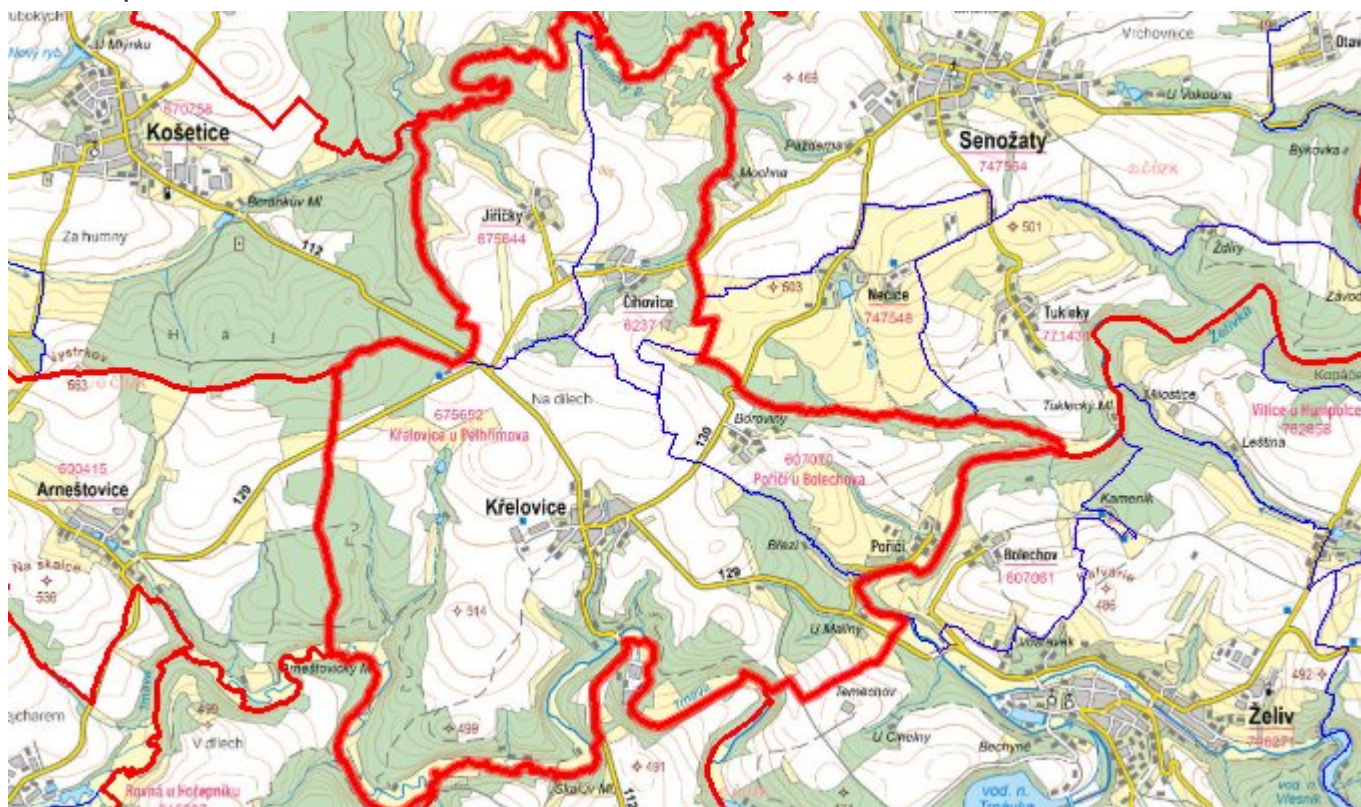
Název části obce	Typ investice		
	Vodovody	Kanalizace	Celkem
Čihovice	3 000,0	-	3 000,0
Jiříčky	-	-	-
Křelovice	1 500,0	-	1 500,0
Poříčí	-	-	-
Obec Křelovice celkem	4 500,0	-	4 500,0

E.2 Investiční náklady v letech 2001–2014 [tis. Kč]

Název části obce	Typ investice		
	Vodovody	Kanalizace	Celkem
Čihovice	-	-	-

Jiříčky	-	-	-
Křelovice	-	-	-
Poříčí	-	-	-
Obec Křelovice celkem	-	-	-

E.3 Mapa



F. AKTUALIZACE

Datum projednání	Číslo projednání	Typ projednání	Popis
1. 1. 2023	2023	administrativní opatření	Úprava stavu vodovodu
15. 12. 2015	0646/07/2015/ZK	usnesení zastupitelstva	Schválení komplexní aktualizace PRVKUK v roce 2015. Došlo ke sjednocení karet na úroveň obce.