

Želiv - CZ063.3304.6103.127 - stav 14. 6. 2022

A. OBEC

Želiv

Číslo obce PRVKUK	127
Kód obce PRVKUK	CZ063.3304.6103.127
Kód obce	549215
Číslo ORP (ČSÚ) Název ORP	361 (6103) Humpolec
Číslo POU Název POU	779 Humpolec



Členění obce

Úplný kód části obce PRVKUK	Název části obce	Kód části obce PRVKUK	Kód části obce RÚIAN
CZ063.3304.6103.127.01	Želiv	19627	196274
CZ063.3304.6103.127.02	Bolechov	00706	7064
CZ063.3304.6103.127.03	Brtná	01294	12947
CZ063.3304.6103.127.04	Lhotice	08127	81272
CZ063.3304.6103.127.05	Lískovice	18284	182842
CZ063.3304.6103.127.06	Miletín	08128	81281
CZ063.3304.6103.127.07	Vitice	18285	182851
CZ063.3304.6103.127.08	Vřesník	18286	182869

B. CHARAKTERISTIKA OBCE

B.1 Základní informace o obci

Obec Želiv se nachází severně od města Pelhřimov, ve vzdálenosti cca 11 km. Obec se skládá z osmi místních částí: Želiv, Bolechov (1 km severozápadně od Želivi), Brtná (2 km jižně od Želivi), Lhotice (3 km severovýchodně od Želivi), Lískovice (3 km severovýchodně od Želivi), Miletín (4 km severovýchodně od Želivi), Vítice (2 km východně od Želivi) a Vřesník (3 km východně od Želivi). Obcí protéká vodní tok Želivka, která zásobuje přehradní nádrž Želiv. Rozsah zástavby je v rozmezí 394,0 – 466,0 m n. m. Obec Želiv se nachází v OP VN Švihov.

B.2 Demografický vývoj (prognóza)

Název části obce	Obyvatelé	Počet obyvatel						
		2002	2005	2010	2015	2020	2025	2030
Bolechov	Trvale bydlící	18	18	18	25	26	26	27
	Přechodně bydlící	8	8	8	8	8	8	8
	Celkem	26	26	26	33	34	34	35
Brtná	Trvale bydlící	74	74	74	88	92	95	99
	Přechodně bydlící	12	12	12	12	12	12	12
	Celkem	86	86	86	100	104	107	111
Lhotice	Trvale bydlící	43	43	43	43	41	38	35
	Přechodně bydlící	6	6	6	6	6	6	6
	Celkem	49	49	49	49	47	44	41
Lískovice	Trvale bydlící	21	21	21	18	16	14	12
	Přechodně bydlící	4	4	4	4	4	4	4
	Celkem	25	25	25	22	20	18	16
Miletín	Trvale bydlící	34	34	34	21	16	11	6
	Přechodně bydlící	13	13	13	13	13	13	13
	Celkem	47	47	47	34	29	24	19
Vítice	Trvale bydlící	22	22	22	21	21	20	20
	Přechodně bydlící	6	6	6	6	6	6	6
	Celkem	28	28	28	27	27	26	26

Vřesník	Trvale bydlící	114	114	114	124	128	132	135
	Přechodně bydlící	16	16	16	16	16	16	16
	Celkem	130	130	130	140	144	148	151
Želiv	Trvale bydlící	839	837	837	730	692	654	615
	Přechodně bydlící	200	200	200	200	200	200	200
	Celkem	1 039	1 037	1 037	930	892	854	815

B.3 Vývoj počtu obyvatel v obci (ČSÚ)

Obec
Želiv

C. VODOVODY

C.1 Počet obyvatel připojených na vodovod

Název části obce	Počet připojených na vodovod						
	2002	2005	2010	2015	2020	2025	2030
Bolechov	18	18	18	24	25	25	25
Brtná	74	74	74	82	88	90	93
Lhotice	43	43	43	42	40	37	34
Lískovice	24	24	24	18	16	14	12
Miletín	30	30	30	21	16	11	6
Vitice	20	20	20	20	20	19	19
Vřesník	110	110	110	119	123	127	129
Želiv	25	199	489	900	870	810	770

C.2 Bilanční údaje

Položka	Jednotka	Název části obce	2002	2005	2010	2015	2020	2025	2030
----------------	-----------------	-------------------------	-------------	-------------	-------------	-------------	-------------	-------------	-------------

Průměrná potřeba vody	m ³ /den	Bolechov	3	4	5	-	-	-	-
		Brtná	10	11	11	-	-	-	-
		Lhotice	5	6	7	-	-	-	-
		Lískovice	3	5	7	-	-	-	-
		Miletín	4	5	6	-	-	-	-
		Vitice	2	4	8	-	-	-	-
		Vřesník	13	14	16	-	-	-	-
		Želiv	4	40	94	-	-	-	-
Maximální potřeba vody	m ³ /den	Bolechov	4	6	8	-	-	-	-
		Brtná	15	16	17	-	-	-	-
		Lhotice	8	9	11	-	-	-	-
		Lískovice	4	7	11	-	-	-	-
		Miletín	5	7	9	-	-	-	-
		Vitice	4	7	12	-	-	-	-
		Vřesník	20	21	24	-	-	-	-
		Želiv	6	59	141	-	-	-	-
Voda specifická z VVR	l/os x den	Bolechov	156,30	212,53	287,41	-	-	-	-
		Brtná	139,20	142,35	149,14	-	-	-	-
		Lhotice	119,10	135,13	170,59	-	-	-	-
		Lískovice	123,80	184,90	272,41	-	-	-	-
		Miletín	120,40	155,46	210,15	-	-	-	-
		Vitice	123,80	209,97	385,91	-	-	-	-
		Vřesník	118,40	127,73	142,64	-	-	-	-
		Želiv	161,40	194,37	193,00	-	-	-	-
Voda specifická z VFC	l/os x den	Bolechov	156,30	152,90	144,30	-	-	-	-
		Brtná	139,20	136,10	130,40	-	-	-	-
		Lhotice	119,10	116,50	114,70	-	-	-	-
		Lískovice	123,80	121,10	119,30	-	-	-	-
		Miletín	120,40	117,80	116,00	-	-	-	-
		Vitice	123,80	121,10	119,30	-	-	-	-
		Vřesník	118,40	115,80	114,00	-	-	-	-
		Želiv	161,40	155,50	149,50	-	-	-	-
Voda specifická z VFD	l/os x den	Bolechov	115,20	111,80	103,20	-	-	-	-
		Brtná	105,20	102,10	96,40	-	-	-	-
		Lhotice	89,20	86,60	84,80	-	-	-	-
		Lískovice	91,00	88,30	86,50	-	-	-	-
		Miletín	88,90	86,30	84,50	-	-	-	-
		Vitice	91,00	88,30	86,50	-	-	-	-
		Vřesník	90,70	88,10	86,30	-	-	-	-
		Želiv	132,00	128,10	125,50	-	-	-	-
Voda specifická z VFO	l/os x den	Bolechov	41,10	41,10	41,10	-	-	-	-
		Brtná	34,00	34,00	34,00	-	-	-	-
		Lhotice	29,90	29,90	29,90	-	-	-	-
		Lískovice	32,80	32,80	32,80	-	-	-	-
		Miletín	31,50	31,50	31,50	-	-	-	-
		Vitice	32,80	32,80	32,80	-	-	-	-
		Vřesník	27,70	27,70	27,70	-	-	-	-
		Želiv	29,40	27,40	24,00	-	-	-	-

Voda specifická z VNF	l/os x den	Bolechov	0,00	59,63	143,11	-	-	-	-
		Brtná	0,00	6,25	18,74	-	-	-	-
		Lhotice	0,00	18,63	55,89	-	-	-	-
		Lískovice	0,00	63,80	153,11	-	-	-	-
		Miletín	0,00	37,66	94,15	-	-	-	-
		Vitice	0,00	88,87	266,61	-	-	-	-
		Vřesník	0,00	11,93	28,64	-	-	-	-
		Želiv	0,00	38,87	43,50	-	-	-	-

C.4 Vodovody – popis stávajícího stavu

Místní (městská) část Bolechov

Vlastní zdroj pitné vody tvoří dvě kopané studny, tyto zdroje podzemní vody nejsou ovšem v současné době využívány z důvodu neodpovídající kvality vody. V současné době je místní část Bolechov zásobována pitnou vodou ze skupinového vodovodu PEVAK. Rozvodné řady po obci mají délku 1 392 m.

Místní (městská) část Brtná

Brtná je zásobována pitnou vodou z vlastního prameniště. Původní zdroj pitné vody pro veřejnou spotřebu tvořily tři kopané studny, nyní je využívána pouze jedna studna. Důvodem byla nevyhovující kvalita vody v jedné ze studní a skutečnost, že po provedeném posílení vodovodu přestala být jedna ze studní zdrojem pitné vody pro veřejnou spotřebu. Posílení vodovodu Brtná je realizováno vrtanou studní. Voda ze studní je dopravována do akumulčního vodojemu o objemu 40 m³. Rozvodné řady po obci mají celkovou délku 1 296 m.

Místní (městská) část Lhotice

Lhotice jsou zásobovány pitnou vodou ze skupinového vodovodu PEVAK. Akumulaci pitné vody pro obec Lhotice tvoří vodojem Vřesník, odkud je pitná voda vedena k obci Lhotice. Délka rozvodných řadů po obci je 892 m.

Místní (městská) část Lískovice

Lískovice jsou zásobovány pitnou vodou ze skupinového vodovodu PEVAK, akumulaci pitné vody tvoří, stejně jako u obce Lhotice, vodojem Vřesník. Obec Lískovice má také zdroj vlastní podzemní vody, ten však není pro nevyhovující kvalitu vody využíván. Délka rozvodných řadů po obci je 338 m.

Místní (městská) část Miletín

Miletín je zásobován pitnou vodou z vlastního prameniště, které tvoří dvě kopané studny. Studny zároveň slouží jako akumulace pitné vody. Rozvodné řady po obci mají délku 947 m.

Místní (městská) část Vitice

Vitice jsou zásobovány pitnou vodou ze skupinového vodovodu PEVAK, akumulaci pitné vody tvoří, podobně jako u obcí Lhotice a Lískovice, vodojem Vřesník. Délka rozvodných řadů po obci je 2 052 m.

Místní (městská) část Vřesník

Vřesník je zásobován pitnou vodou z vodovodu PEVAK, kdy akumulaci pitné vody tvoří vodojem Vřesník o

objemu 100 m³. V minulosti byla obec Vřesník zásobována pitnou vodou z vlastního podzemního zdroje, ten je však pro nevyhovující kvalitu vody řadu let nevyužíván. Délka rozvodných řadů po obci je 1 690 m.

Místní (městská) část Želiv

Vodovod pro Želiv je zásobován pitnou vodou z vlastních podzemních zdrojů a také pitnou vodou ze skupinového vodovodu PEVAK. Zdroje podzemní vody pro obec Želiv se nachází v lokalitě „Haštal“, tvoří je celkem pět kopaných studní, dva zářezy a jedna studna vrtaná. Jímaná voda je vedena do vodojemu Haštal s akumulací o objemu 150 m³ a odtud je pitná voda gravitačně vedena do obce Želiv. Odběr pitné vody ze skupinového vodovodu PEVAK je realizován napojením na řad, kterým skupinový vodovod PEVAK vede pitnou vodu až do Humpolce. Pitná voda ze skupinového vodovodu PEVAK je nejdříve vedena do vodojemu s celkovou akumulační kapacitou 500 m³ a poté gravitačně rozvedena po obci Želiv. Délka rozvodných řadů po obci je celkem 9 442 m.

C.5 Vodovody – popis návrhového stavu

Místní (městská) část Bolechov

Vzhledem k technickému stavu části vodovodní sítě se předpokládá částečná obnova (rekonstrukce) vodovodní sítě včetně souvisejících objektů. Dále se navrhuje dostavba vodovodní sítě v lokalitách, kde dosud není vybudována.

Místní (městská) část Brtná

V případě nedostatečné vydatnosti vodních zdrojů je uvažováno propojení vodovodní sítě obce Brtná s vodovodní sítí obce Želiv.

Vzhledem k technickému stavu části vodovodní sítě se předpokládá částečná obnova (rekonstrukce) vodovodní sítě včetně souvisejících objektů. Dále se navrhuje dostavba vodovodní sítě v lokalitách, kde dosud není vybudována.

Místní (městská) část Lhotice

Vzhledem k technickému stavu části vodovodní sítě se předpokládá částečná obnova (rekonstrukce) vodovodní sítě včetně souvisejících objektů. Dále se navrhuje dostavba vodovodní sítě v lokalitách, kde dosud není vybudována.

Místní (městská) část Lískovice

Vzhledem k technickému stavu části vodovodní sítě se předpokládá částečná obnova (rekonstrukce) vodovodní sítě včetně souvisejících objektů. Dále se navrhuje dostavba vodovodní sítě v lokalitách, kde dosud není vybudována.

Místní (městská) část Miletín

Vzhledem k technickému stavu části vodovodní sítě se předpokládá částečná obnova (rekonstrukce) vodovodní sítě včetně souvisejících objektů. Dále se navrhuje dostavba vodovodní sítě v lokalitách, kde dosud není vybudována.

Místní (městská) část Vitice

Vzhledem k technickému stavu části vodovodní sítě se předpokládá částečná obnova (rekonstrukce) vodovodní sítě včetně souvisejících objektů. Dále se navrhuje dostavba vodovodní sítě v lokalitách, kde dosud není vybudována.

Místní (městská) část Vřesník

Vzhledem k technickému stavu části vodovodní sítě se předpokládá částečná obnova (rekonstrukce) vodovodní sítě včetně souvisejících objektů. Dále se navrhuje dostavba vodovodní sítě v lokalitách, kde dosud není vybudována.

Místní (městská) část Želiv

Uvažuje se s posílením kapacity stávajícího zdroje podzemní vody.

V případě nedostatečné vydatnosti vodních zdrojů v Brtné je uvažováno propojení vodovodní sítě obce Brtná s vodovodní sítí obce Želiv.

Vzhledem k technickému stavu části vodovodní sítě se předpokládá částečná obnova (rekonstrukce) vodovodní sítě včetně souvisejících objektů. Dále se navrhuje dostavba vodovodní sítě v lokalitách, kde dosud není vybudována.

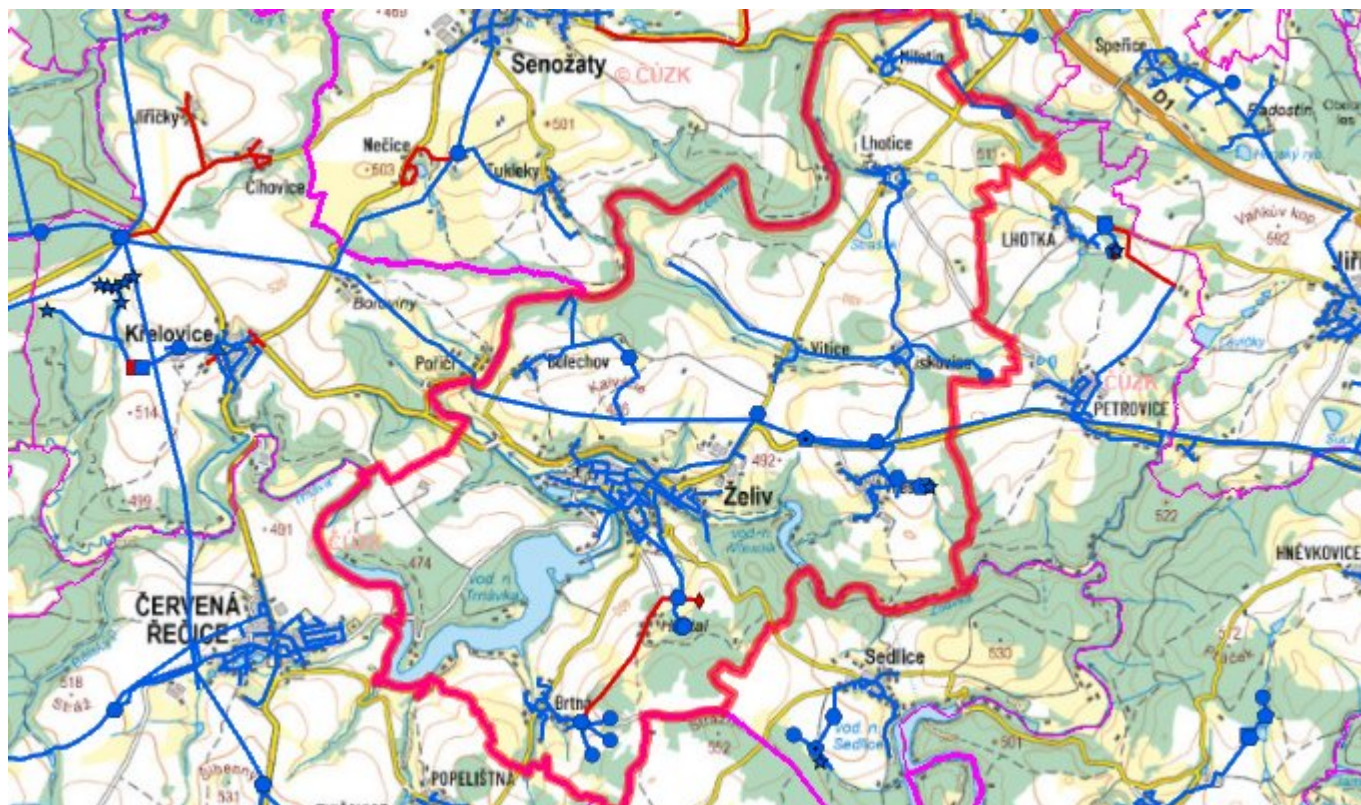
Navrhované zdroje pitné vody

S novými zdroji se uvažuje v místní část Želiv.

Časový harmonogram

V oblasti zásobování pitnou vodou se pro obec Želiv realizace navrhovaných opatření předpokládá do r. 2030.

C.7 Mapa



D. KANALIZACE A ČOV

D.1 Počet obyvatel připojených na kanalizaci

Název části obce	Počet připojených na kanalizaci						
	2002	2005	2010	2015	2020	2025	2030
Bolechov	0	0	0	0	0	0	0
Brtná	0	0	0	0	0	90	95
Lhotice	0	0	0	0	0	0	32
Lískovice	0	0	0	0	0	0	0
Miletín	0	0	0	0	0	0	0
Vitice	0	0	0	0	0	0	0
Vřesník	22	22	22	22	22	22	127
Želiv	990	989	989	780	750	730	700

D.2 Počet obyvatel připojených na ČOV

Název části obce	Počet připojených na ČOV						
	2002	2005	2010	2015	2020	2025	2030
Bolechov	0	0	0	0	0	0	0
Brtná	0	0	0	0	0	90	95
Lhotice	0	0	0	0	0	0	32
Lískovice	0	0	0	0	0	0	0
Miletín	0	0	0	0	0	0	0
Vitice	0	0	0	0	0	0	0
Vřesník	0	0	0	0	0	0	127
Želiv	990	989	989	780	750	730	700

D.3 Bilanční údaje

Položka	Jednotka	Název části obce	2002	2005	2010	2015	2020	2025	2030
---------	----------	------------------	------	------	------	------	------	------	------

Produkce komunálních OV	m ³ /den	Bolechov	0,00	0,00	0,00	-	-	-	-
		Brtná	0,00	0,00	0,00	-	-	-	-
		Lhotice	0,00	0,00	0,00	-	-	-	-
		Lískovice	0,00	0,00	0,00	-	-	-	-
		Miletín	0,00	0,00	0,00	-	-	-	-
		Vitice	0,00	0,00	0,00	-	-	-	-
		Vřesník	0,00	0,00	0,00	-	-	-	-
		Želiv	6,29	6,29	6,29	-	-	-	-
Produkce komunálního znečištění	kg/den	Bolechov	0,00	0,00	0,00	-	-	-	-
		Brtná	0,00	0,00	0,00	-	-	-	-
		Lhotice	0,00	0,00	0,00	-	-	-	-
		Lískovice	0,00	0,00	0,00	-	-	-	-
		Miletín	0,00	0,00	0,00	-	-	-	-
		Vitice	0,00	0,00	0,00	-	-	-	-
		Vřesník	0,00	0,00	0,00	-	-	-	-
		Želiv	24,96	24,93	24,93	-	-	-	-
Produkce průmyslových OV	m ³ /den	Bolechov	-	-	-	-	-	-	-
		Brtná	-	-	-	-	-	-	-
		Lhotice	-	-	-	-	-	-	-
		Lískovice	-	-	-	-	-	-	-
		Miletín	-	-	-	-	-	-	-
		Vitice	-	-	-	-	-	-	-
		Vřesník	-	-	-	-	-	-	-
		Želiv	-	-	-	-	-	-	-
Produkce znečištění průmyslových OV	kg/den	Bolechov	-	-	-	-	-	-	-
		Brtná	-	-	-	-	-	-	-
		Lhotice	-	-	-	-	-	-	-
		Lískovice	-	-	-	-	-	-	-
		Miletín	-	-	-	-	-	-	-
		Vitice	-	-	-	-	-	-	-
		Vřesník	-	-	-	-	-	-	-
		Želiv	-	-	-	-	-	-	-

D.5 Kanalizace – popis stávajícího stavu

Místní (městská) část Bolechov

V Bolechově žije v současnosti 25 trvale bydlících obyvatel. Příležitostně se počet obyvatel zvyšuje o 10 rekreatů. Místní část nemá v současnosti vybudovanou veřejnou kanalizační síť, odpadní vody jsou zachycovány do bezodtokých jímek nebo jsou zaústěny přes domovní septiky do vodního toku Želivky.

Místní (městská) část Brtná

V Brtně žije v současnosti 74 trvale bydlících obyvatel. Příležitostně se počet obyvatel zvyšuje o 12 rekreatů. Místní část nemá v současnosti vybudovanou veřejnou kanalizační síť, odpadní vody jsou zachycovány do bezodtokých jímek nebo jsou zaústěny přes domovní septiky přímo do místního vodního toku.

Místní (městská) část Lhotice

V Lhoticích žije v současnosti 43 trvale bydlících obyvatel. Příležitostně se počet obyvatel zvyšuje o 6 rekreatů. Místní část nemá v současnosti vybudovanou veřejnou kanalizační síť, odpadní vody jsou zachycovány do

bezodtokých jímek nebo jsou zaústěny přes domovní septiky do vodního toku Želivka.

Místní (městská) část Lískovice

V Lískovicích žije v současnosti 21 trvale bydlících obyvatel. Příležitostně se počet obyvatel zvyšuje o 4 rekreanty. Místní část nemá v současnosti vybudovanou veřejnou kanalizační síť, odpadní vody jsou zachycovány do bezodtokých jímek nebo jsou zaústěny přes domovní septiky do vodního toku.

Místní (městská) část Miletín

V Miletíně žije v současnosti 34 trvale bydlících obyvatel. Příležitostně se počet obyvatel zvyšuje o 2 rekreanty. Místní část nemá v současnosti vybudovanou veřejnou kanalizační síť, odpadní vody jsou zachycovány do bezodtokých jímek nebo jsou zaústěny přes domovní septiky do vodního toku Želivka.

Místní (městská) část Vitice

Ve Viticích žije v současnosti 22 trvale bydlících obyvatel. Příležitostně se počet obyvatel zvyšuje o 6 rekreantů. Místní část nemá v současnosti vybudovanou veřejnou kanalizační síť, odpadní vody jsou zachycovány do bezodtokých jímek nebo jsou zaústěny přes domovní septiky do místního vodního toku.

Místní (městská) část Vřesník

Ve Vřesníku žije v současnosti 118 trvale bydlících obyvatel. Příležitostně se počet obyvatel zvyšuje o 16 rekreantů. V části Vřesníku je jednotná kanalizace z let 1960-1975. Stoky jsou vybudovány z trub betonových, profilů 300 mm. Celková délka kanalizačních stok je cca 220 m, kanalizace je zaústěna do biologického rybníka. Ostatní nemovitosti nenapojené na jednoutnou kanalizaci jsou napojeny na bezodtoké jímky, případně na septiky s odtokem do vodního toku.

V obci není vybudována čistírna odpadních vod.

Místní (městská) část Želiv

V Želivě žije v současnosti 840 obyvatel, kteří jsou napojeni na kanalizační síť. Příležitostně se počet obyvatel zvyšuje o 200 rekreantů. V obci převažuje jednotná kanalizace, v nových zástavbách se buduje kanalizace oddílná. Stoky jsou vybudovány z kameniny, betonu a PVC, dimenze jednotlivých stok jsou v rozmezí DN 150 – 400. Na kanalizaci jsou umístěny dvě čerpací stanice, které přečerpávají odpadní vody do kanalizačního sběrače vedoucí na ČOV Želiv. Obě čerpací stanice prošly v roce 2014 rekonstrukcí. Na stokové síti obce Želiv je vybudováno celkem sedm odlehčovacích komor. Celková délka kanalizačních stok je cca 10,8 km, délka kanalizačních výtlačků je 332 m. Odpadní vody jsou stokovou sítí dopravovány na ČOV Želiv z r. 1984, která také v roce 2014 prošla rekonstrukcí. Vyčištěné vody z ČOV Želiv jsou vypouštěny do vodního toku Želivka.

D.6 Kanalizace – popis návrhového stavu

Místní (městská) část Bolechov

Vzhledem k nízkému počtu obyvatel budou odpadní vody z jednotlivých domácností zneškodňovány individuálním způsobem (např. domovní čistírny odpadních vod, jímky na vyvážení).

Místní (městská) část Brtná

V Brtné se předpokládá výstavba nové oddílné splaškové kanalizace, která bude gravitačně svádět splaškové odpadní vody do centrální čerpací stanice v severní části zastavěného území místní části. Odtud budou splaškové odpadní vody odváděny na ČOV Želiv.

Pokud nebude zajištěno napojení na ČOV Želiv, budou vzhledem k nízkému počtu obyvatel odpadní vody z jednotlivých domácností zneškodňovány individuálním způsobem (např. domovní čistírny odpadních vod, jímky na vyvážení).

Místní (městská) část Lhotice

Předpokládá se výstavba jednotné kanalizace a čistírny odpadních vod.

V současnosti napojené obce (místní části): nejsou

Nově napojené obce (místní části): Lhotice

Návrhový svaz z obcí (místních částí): nejsou

Pokud nebude zajištěna výstavba čistírny odpadních vod, budou vzhledem k nízkému počtu obyvatel odpadní vody z jednotlivých domácností zneškodňovány individuálním způsobem (např. domovní čistírny odpadních vod, jímky na vyvážení).

Místní (městská) část Lískovice

Vzhledem k nízkému počtu obyvatel budou odpadní vody z jednotlivých domácností zneškodňovány individuálním způsobem (např. domovní čistírny odpadních vod, jímky na vyvážení).

Místní (městská) část Miletín

Vzhledem k nízkému počtu obyvatel budou odpadní vody z jednotlivých domácností zneškodňovány individuálním způsobem (např. domovní čistírny odpadních vod, jímky na vyvážení).

Místní (městská) část Vitice

Vzhledem k nízkému počtu obyvatel budou odpadní vody z jednotlivých domácností zneškodňovány individuálním způsobem (např. domovní čistírny odpadních vod, jímky na vyvážení).

Místní (městská) část Vřesník

Předpokládá se výstavba kombinované jednotné a splaškové kanalizace a čistírny odpadních vod.

V současnosti napojené obce (místní části): nejsou

Nově napojené obce (místní části): Vřesník

Návrhový svaz z obcí (místních částí): nejsou

Pokud nebude zajištěna výstavba čistírny odpadních vod, budou vzhledem k nízkému počtu obyvatel odpadní vody z jednotlivých domácností zneškodňovány individuálním způsobem (např. domovní čistírny odpadních vod, jímky na vyvážení).

Místní (městská) část Želiv

Vzhledem k technickému stavu části kanalizační sítě se předpokládá částečná obnova (rekonstrukce) kanalizační sítě včetně souvisejících objektů. Dále se navrhuje dostavba kanalizační sítě v lokalitách, kde dosud není vybudována.

V současnosti napojené obce (místní části): Želiv

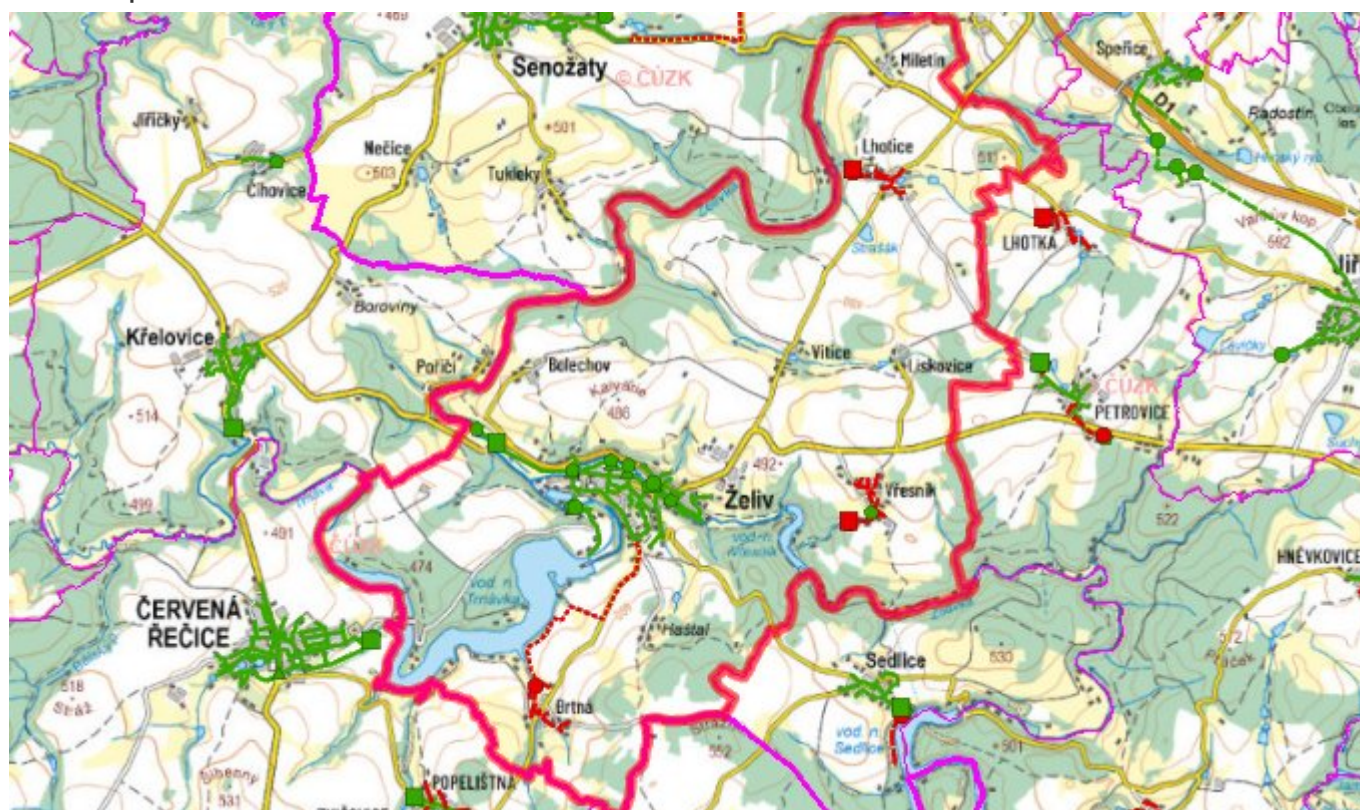
Nově napojené obce (místní části): nejsou

Návrhový svaz z obcí (místních částí): Lísky, Lomenice, Bolechov, Vitice, Lískovice, Miletín

Časový harmonogram

V oblasti odkanalizování a čištění odpadních vod se pro obec Želiv realizace navrhovaných opatření předpokládá do r. 2030.

D.7 Mapa



E. EKONOMICKÁ ČÁST

Součástí PRVKUK není řešení problematiky imisních limitů ukazatelů přípustného znečištění povrchových vod dle přílohy 3 Nařízení vlády 61/2003 Sb. V nákladech na čistírny odpadních vod není počítáno s investicí do technologií, které zabezpečí splnění těchto limitů. Imisními limity se zabývají jednotlivé Plány povodí.

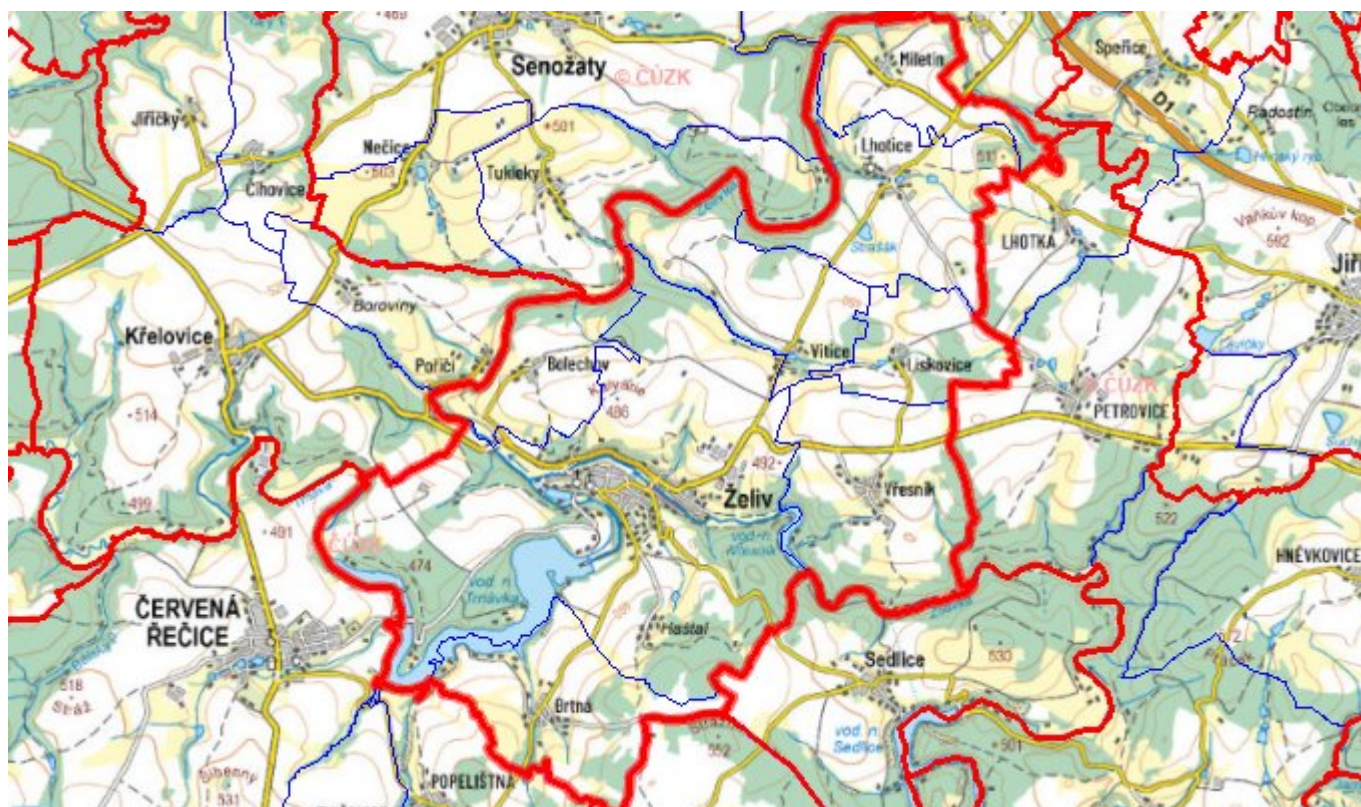
E.1 Předpokládané investiční náklady v letech 2015–2030 [tis. Kč]

Název části obce	Typ investice		
	Vodovody	Kanalizace	Celkem
Bolechov	1 331,0	-	1 331,0
Brtná	5 322,0	28 000,0	33 322,0
Lhotice	928,0	5 500,0	6 428,0
Lískovice	200,0	-	200,0
Miletín	3 700,0	-	3 700,0
Vitice	1 000,0	-	1 000,0
Vřesník	1 000,0	7 600,0	8 600,0
Želiv	11 500,0	12 500,0	24 000,0
Obec Želiv celkem	24 981,0	53 600,0	78 581,0

E.2 Investiční náklady v letech 2001–2014 [tis. Kč]

Název části obce	Typ investice		
	Vodovody	Kanalizace	Celkem
Bolechov	-	-	-
Brtná	-	-	-
Lhotice	-	-	-
Lískovice	-	-	-
Miletín	-	-	-
Vitice	-	-	-
Vřesník	-	-	-
Želiv	-	-	-
Obec Želiv celkem	-	-	-

E.3 Mapa



F. AKTUALIZACE

Datum projednání	Číslo projednání	Typ projednání	Popis
14. 6. 2022	0284/04/2022/ZK	usnesení zastupitelstva	Změna technického řešení v oblasti odkanalizování a čištění odpadních vod v Brtné.
15. 12. 2015	0646/07/2015/ZK	usnesení zastupitelstva	Schválení komplexní aktualizace PRVKUK v roce 2015. Došlo ke sjednocení karet na úroveň obce.