

Dolní Libochová - CZ063.3714.6114.618 - stav 1. 1. 2022

A. OBEC

Dolní Libochová

Číslo obce PRVKUK	618
Kód obce PRVKUK	CZ063.3714.6114.618
Kód obce	595519
Číslo ORP (ČSÚ) Název ORP	1694 (6114) Velké Meziříčí
Číslo POU Název POU	3409 Velké Meziříčí



Členění obce

Úplný kód části obce PRVKUK	Název části obce	Kód části obce PRVKUK	Kód části obce RÚIAN
CZ063.3714.6114.618.01	Dolní Libochová	02957	29572

B. CHARAKTERISTIKA OBCE

B.1 Základní informace o obci

Obec Dolní Libochová se nachází severovýchodně od města Velké Meziříčí, ve vzdálenosti cca 15 km. Obcí protéká potok Libochovka. Rozsah zástavby je v rozmezí 485 - 505 m.n.m.

B.2 Demografický vývoj (prognóza)

Název části obce	Obyvatelé	Počet obyvatel						
		2002	2005	2010	2015	2020	2025	2030
Dolní Libochovná	Trvale bydlící	156	156	156	154	152	152	152
	Přechodně bydlící	50	50	50	20	20	20	20
	Celkem	206	206	206	174	172	172	172

B.3 Vývoj počtu obyvatel v obci (ČSÚ)

Obec
Dolní Libochovná

C. VODOVODY

C.1 Počet obyvatel připojených na vodovod

Název části obce	Počet připojených na vodovod						
	2002	2005	2010	2015	2020	2025	2030
Dolní Libochovná	0	0	0	0	0	172	172

C.2 Bilanční údaje

Položka	Jednotka	2002	2005	2010	2015	2020	2025	2030
Průměrná potřeba vody	m ³ /den	0	0	0	-	-	-	-
Maximální potřeba vody	m ³ /den	0	0	0	-	-	-	-
Voda specifická z VVR	l/os x den	0,00	0,00	0,00	-	-	-	-
Voda specifická z VFC	l/os x den	0,00	0,00	0,00	-	-	-	-
Voda specifická z VFD	l/os x den	0,00	0,00	0,00	-	-	-	-
Voda specifická z VFO	l/os x den	0,00	0,00	0,00	-	-	-	-
Voda specifická z VNF	l/os x den	0,00	0,00	0,00	-	-	-	-

C.4 Vodovody – popis stávajícího stavu

Obec Dolní Libochovná nemá vybudovaný veřejný vodovod. Obyvatelé obce jsou vodou zásobeni ze soukromých studní.

C.5 Vodovody – popis návrhového stavu

Předpokládá se vybudování veřejného vodovodu. Obec bude připojena na ÚV Mostišť z VDJ Kundratice 2 x 100 m³ (548,3/545,0 m.n.m.) přes obec Horní Libochová.

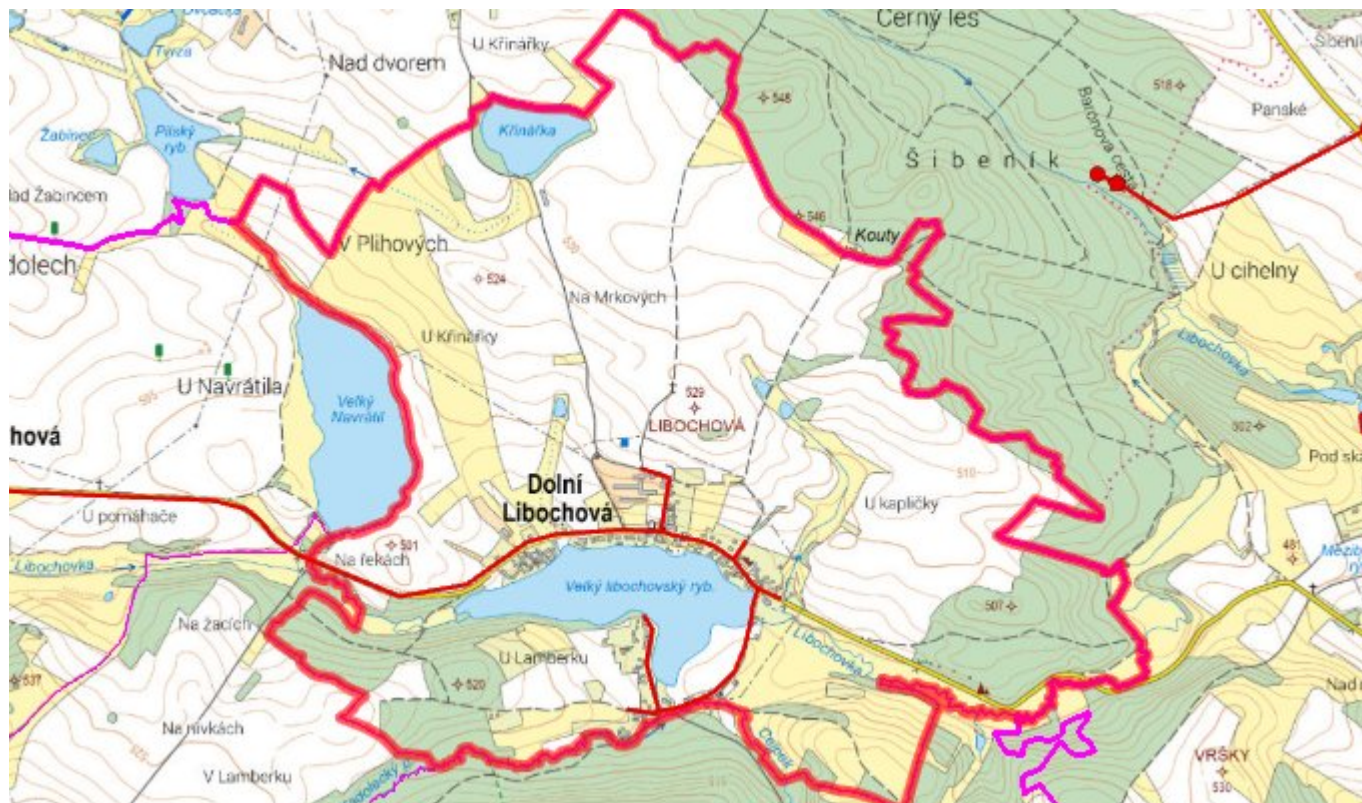
Navrhované zdroje pitné vody

Pro obec Dolní Libochová se uvažuje se zásobením z ÚV Mostiště.

Časový harmonogram

V oblasti zásobování pitnou vodou se pro obec Dolní Libochová realizace navrhovaných opatření předpokládá do r. 2030.

C.7 Mapa



D. KANALIZACE A ČOV

D.1 Počet obyvatel připojených na kanalizaci

Název části obce	Počet připojených na kanalizaci						
	2002	2005	2010	2015	2020	2025	2030
Dolní Libochová	0	0	0	-	0	172	172

D.2 Počet obyvatel připojených na ČOV

Název části obce	Počet připojených na ČOV						
	2002	2005	2010	2015	2020	2025	2030

Dolní Libochov	0	0	0	0	0	172	172
------------------------	---	---	---	---	---	-----	-----

D.3 Bilann údaje

Poloka	Jednotka	2002	2005	2010	2015	2020	2025	2030
Produkce komunlnch OV	m ³ /den	0,00	0,00	0,00	-	-	-	-
Produkce komunlnho zneitn	kg/den	0,00	0,00	0,00	-	-	-	-
Produkce prmyslovch OV	m ³ /den	-	-	-	-	-	-	-
Produkce zneitn prmyslovch OV	kg/den	-	-	-	-	-	-	-

D.5 Kanalizace – popis stvajcho stavu

Obec m v současnosti vybudovanou jednotnou kanalizaci v asti obce. Odpadn vody jsou peditny v domovnch septicch a pak jsou jednotnou kanalizaci odvadny do vodnho toku Libochvka. V ostatn asti obce jsou odpadn vody zachycovny do bezodtokch jmek.

V obci nen vybudovna istrna odpadnch vod.

D.6 Kanalizace – popis nvrhovho stavu

Souasn technick stav tto kanalizace je nevyhovujc. Proto je uvaovno v obci s vstavbou nov kanalizace, odvadjc pouze splakov vody. Stvajc stoky budou plnit funkci deov kanalizace.

V obci bude vybudovna istrna odpadnch vod.

V současnosti napojen obce (mstn asti): nejsou

Nov napojen obce (mstn asti): Doln Libochov, Horn Libochov, Kundratice

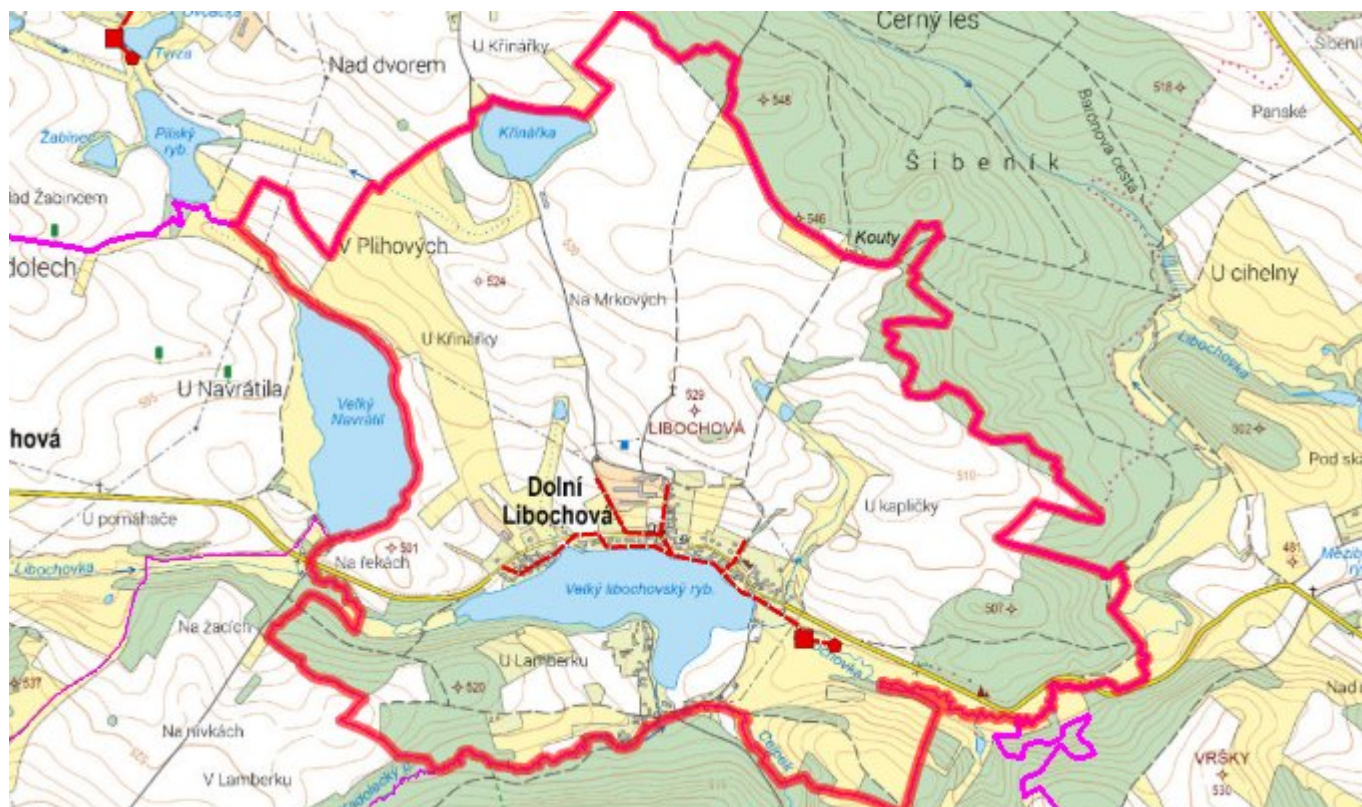
Nvrhov svoz z obc (mstnch ast): Horn Hlny, Doln Hlny

Pokud nebude zajitna vstavba istrny odpadnch vod, budou vzhledem k nzkmu potu obyvatel odpadn vody z jednotlivch domcnost znekodnvny individulnm zpsobem (nap. domovn istrny odpadnch vod, jmky na vyven).

asov harmonogram

V oblasti odkanalizovn a itn odpadnch vod se pro obec Doln Libochov realizace navrhovnch opaten pedpokld do r. 2030.

D.7 Mapa



E. EKONOMICKÁ ČÁST

Součástí PRVKUK není řešení problematiky imisních limitů ukazatelů přípustného znečištění povrchových vod dle přílohy 3 Nařízení vlády 61/2003 Sb. V nákladech na čistírny odpadních vod není počítáno s investicemi do technologií, které zabezpečí splnění těchto limitů. Imisními limity se zabývají jednotlivé Plány povodí.

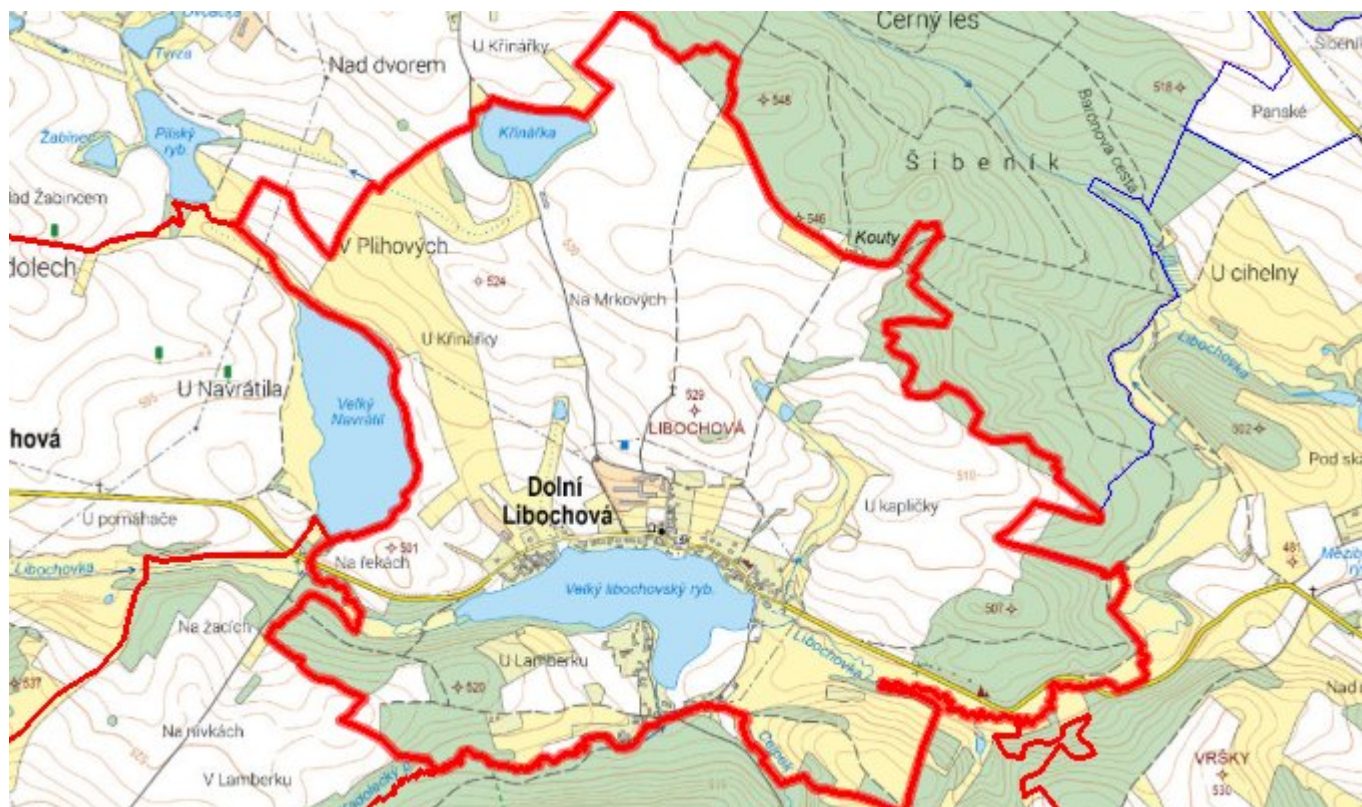
E.1 Předpokládané investiční náklady v letech 2015–2030 [tis. Kč]

Název části obce	Typ investice		
	Vodovody	Kanalizace	Celkem
Dolní Libochovná	7 000,0	13 000,0	20 000,0
Obec Dolní Libochovná celkem	7 000,0	13 000,0	20 000,0

E.2 Investiční náklady v letech 2001–2014 [tis. Kč]

Název části obce	Typ investice		
	Vodovody	Kanalizace	Celkem
Dolní Libochovná	-	-	-
Obec Dolní Libochovná celkem	-	-	-

E.3 Mapa



F. AKTUALIZACE

Datum projednání	Číslo projednání	Typ projednání	Popis
1. 1. 2022	2022	administrativní opatření	Oprava evidenčních údajů podle skutečnosti.
15. 12. 2015	0646/07/2015/ZK	usnesení zastupitelstva	Schválení komplexní aktualizace PRVKUK v roce 2015. Došlo ke sjednocení karet na úroveň obce.