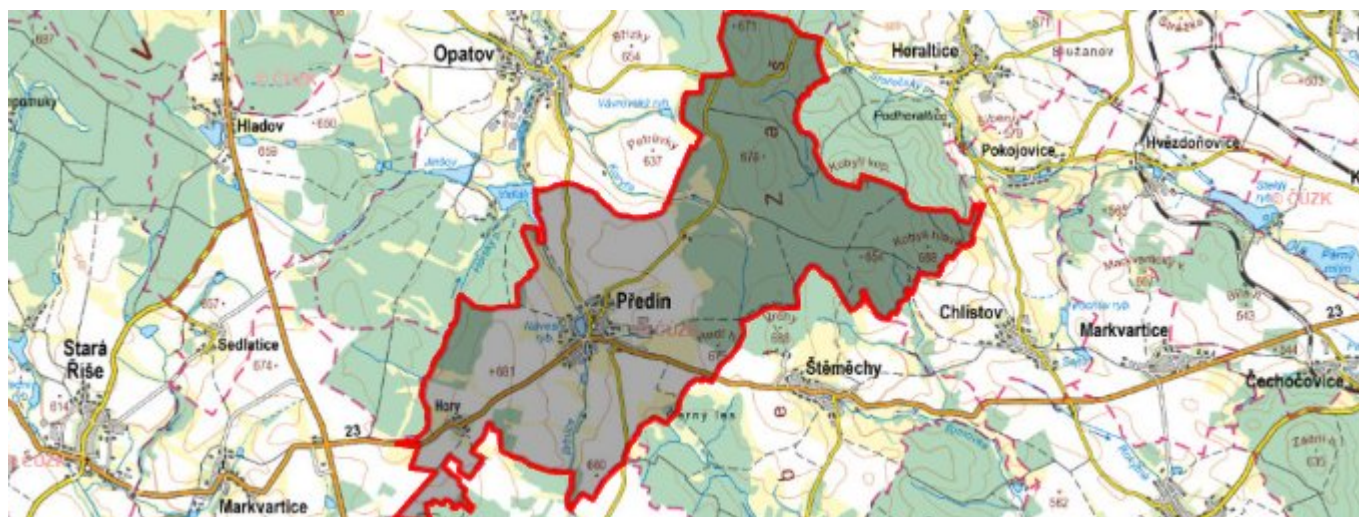


# Předín - CZ063.3710.6113.574 - stav 1. 1. 2022

## A. OBEC

### Předín

<b>Číslo obce PRVKUK</b>	574
<b>Kód obce PRVKUK</b>	CZ063.3710.6113.574
<b>Kód obce</b>	591432
<b>Číslo ORP (ČSÚ)</b> <b>Název ORP</b>	1597 (6113) Třebíč
<b>Číslo POU</b> <b>Název POU</b>	3204 Třebíč



### Členění obce

<b>Úplný kód části obce PRVKUK</b>	<b>Název části obce</b>	<b>Kód části obce PRVKUK</b>	<b>Kód části obce RÚIAN</b>
CZ063.3710.6113.574.01	Předín	13426	134261
CZ063.3710.6113.574.02	Hory	13425	134252

## B. CHARAKTERISTIKA OBCE

### B.1 Základní informace o obci

Obec Předín leží západně od města Třebíč, ve vzdálenosti cca 16 km. Obec je tvořena dvěma místními částmi, Hory a Předín. Obcí protéká potok Brtnice. Rozsah zástavby je v rozmezí 580 – 618 m n. m.

### B.2 Demografický vývoj (prognóza)

Název části obce	Obyvatelé	Počet obyvatel						
		2002	2005	2010	2015	2020	2025	2030
Hory	Trvale bydlící	38	38	38	38	36	33	31
	Přechodně bydlící	10	10	10	10	10	10	10
	Celkem	48	48	48	48	46	43	41
Předín	Trvale bydlící	641	640	640	642	640	638	633
	Přechodně bydlící	16	16	16	16	16	16	16
	Celkem	657	656	656	658	656	654	649

### B.3 Vývoj počtu obyvatel v obci (ČSÚ)

Obec
Předín

## C. VODOVODY

### C.1 Počet obyvatel připojených na vodovod

Název části obce	Počet připojených na vodovod						
	2002	2005	2010	2015	2020	2025	2030
Hory	0	0	0	0	-	33	31
Předín	640	640	640	624	622	620	615

### C.2 Bilanční údaje

Položka	Jednotka	Název části obce	2002	2005	2010	2015	2020	2025	2030
Průměrná potřeba vody	m <sup>3</sup> /den	Hory	0	0	0	-	-	-	-
		Předín	52	77	114	-	-	-	-
Maximální potřeba vody	m <sup>3</sup> /den	Hory	0	0	0	-	-	-	-
		Předín	78	115	171	-	-	-	-
Voda specifická z VVR	l/os x den	Hory	0,00	0,00	0,00	-	-	-	-
		Předín	65,61	90,00	122,17	-	-	-	-
Voda specifická z VFC	l/os x den	Hory	0,00	0,00	0,00	-	-	-	-
		Předín	51,30	57,80	68,50	-	-	-	-
Voda specifická z VFD	l/os x den	Hory	0,00	0,00	0,00	-	-	-	-
		Předín	42,00	48,50	59,20	-	-	-	-

Voda specifická z VFO	l/os x den	Hory	0,00	0,00	0,00	-	-	-	-
		Předín	9,30	9,30	9,30	-	-	-	-
Voda specifická z VNF	l/os x den	Hory	0,00	0,00	0,00	-	-	-	-
		Předín	14,31	32,20	53,67	-	-	-	-

## C.4 Vodovody – popis stávajícího stavu

Místní (městská) část Hory

Místní část Hory nemá vybudovaný veřejný vodovod, obyvatelé jsou zásobeni ze soukromých studní.

Místní (městská) část Předín

Obec Předín má vybudovaný veřejný vodovod, zásobovaný gravitačně z VDJ Předín 250 m<sup>3</sup> (668,0 / 665,0 m n.m.). Vodojem je plněný čerpací stanicí Opatov. Vodovod je součástí skupinového vodovodu Opatov – Předín.

## C.5 Vodovody – popis návrhového stavu

Místní (městská) část Hory

Zásobení místní části Hory bude řešeno vybudováním místního veřejného vodovodu, který bude napojen přívodním řadem na m.č. Předín.

Místní (městská) část Předín

Vzhledem k technickému stavu části vodovodní sítě se předpokládá částečná obnova (rekonstrukce) vodovodní sítě včetně souvisejících objektů. Dále se navrhuje dostavba vodovodní sítě v lokalitách, kde dosud není vybudována (zejména v lokalitě Obora a nad rybníkem).

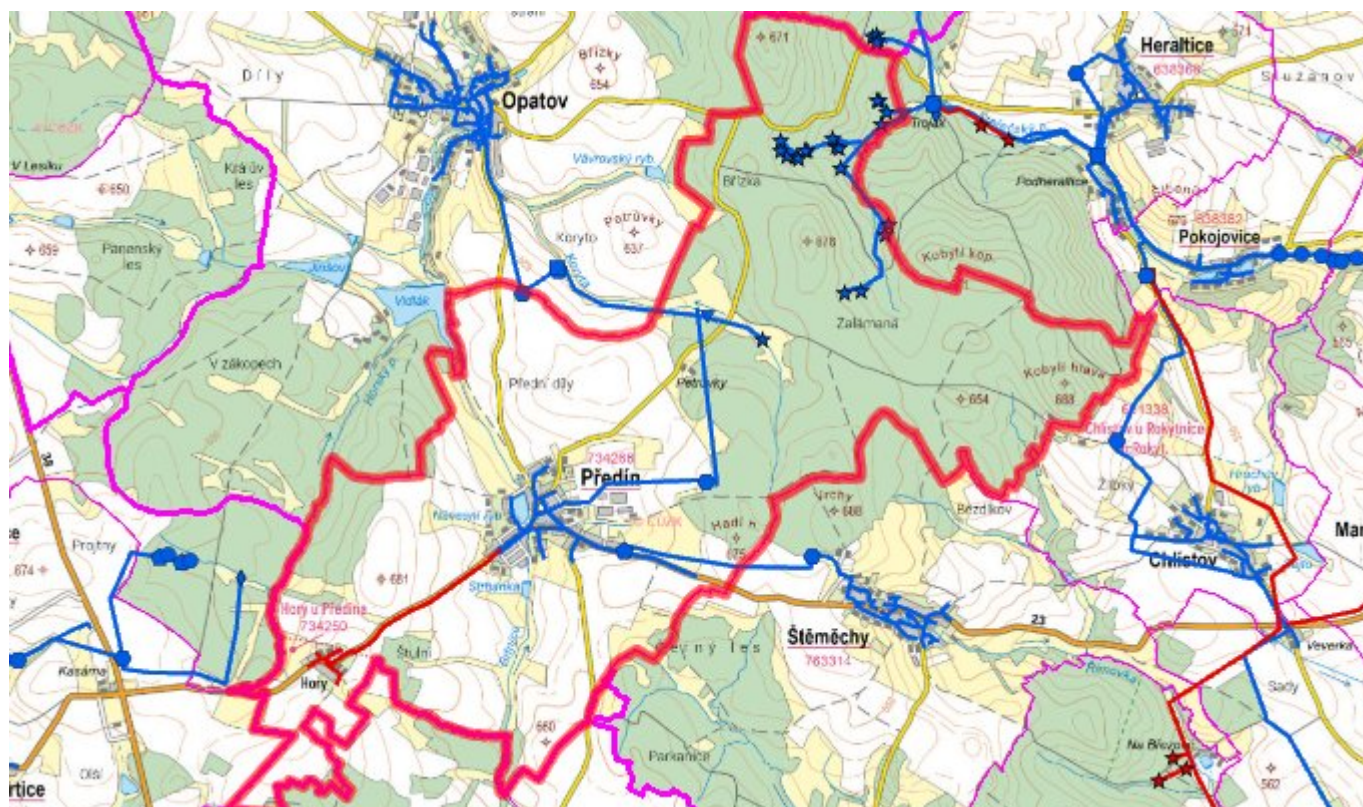
### Navrhované zdroje pitné vody

S novými zdroji se neuvažuje.

### Časový harmonogram

V oblasti zásobování pitnou vodou se pro obec Předín realizace navrhovaných opatření předpokládá do r. 2030.

## C.7 Mapa



## D. KANALIZACE A ČOV

### D.1 Počet obyvatel připojených na kanalizaci

Název části obce	Počet připojených na kanalizaci						
	2002	2005	2010	2015	2020	2025	2030
Hory	0	0	0	0	0	0	0
Předín	530	530	530	639	637	635	630

### D.2 Počet obyvatel připojených na ČOV

Název části obce	Počet připojených na ČOV						
	2002	2005	2010	2015	2020	2025	2030
Hory	0	0	0	0	0	0	0
Předín	0	0	0	639	637	635	630

### D.3 Bilanční údaje

Položka	Jednotka	Název části obce	2002	2005	2010	2015	2020	2025	2030
---------	----------	------------------	------	------	------	------	------	------	------

Produkce komunálních OV	m <sup>3</sup> /den	Hory	0,00	0,00	0,00	-	-	-	-
		Předín	4,81	4,80	4,80	-	-	-	-
Produkce komunálního znečištění	kg/den	Hory	0,00	0,00	0,00	-	-	-	-
		Předín	19,07	19,04	19,04	-	-	-	-
Produkce průmyslových OV	m <sup>3</sup> /den	Hory	-	-	-	-	-	-	-
		Předín	-	-	-	-	-	-	-
Produkce znečištění průmyslových OV	kg/den	Hory	-	-	-	-	-	-	-
		Předín	-	-	-	-	-	-	-

## D.5 Kanalizace – popis stávajícího stavu

Místní (městská) část Hory

Místní část nemá v současnosti vybudovanou veřejnou kanalizační síť. Odpadní vody jsou individuálně zachycovány v jímkách nebo septicích.

V místní části není vybudována čistírna odpadních vod.

Místní (městská) část Předín

Místní část má vybudovanou oddílnou kanalizaci. Splašky jsou přečerpávány výtlačkem V1 do koncové šachty splaškové kanalizace v obci Opatov a čištěny na společné ČOV Opatov. ČOV o kapacitě 2100 EO byla vybudována v roce 2006.

V roce 2007 byla vybudována splašková kanalizace v celkové délce cca 5529 m, 3 výtlačné řady v celkové délce cca 2559 m a 3 ks čerpacích stanic.

Původní kanalizace slouží jako dešťová kanalizace.

## D.6 Kanalizace – popis návrhového stavu

Místní (městská) část Hory

Vzhledem k nízkému počtu obyvatel budou odpadní vody z jednotlivých domácností zneškodňovány individuálním způsobem (např. domovní čistírny odpadních vod, jímky na vyvážení).

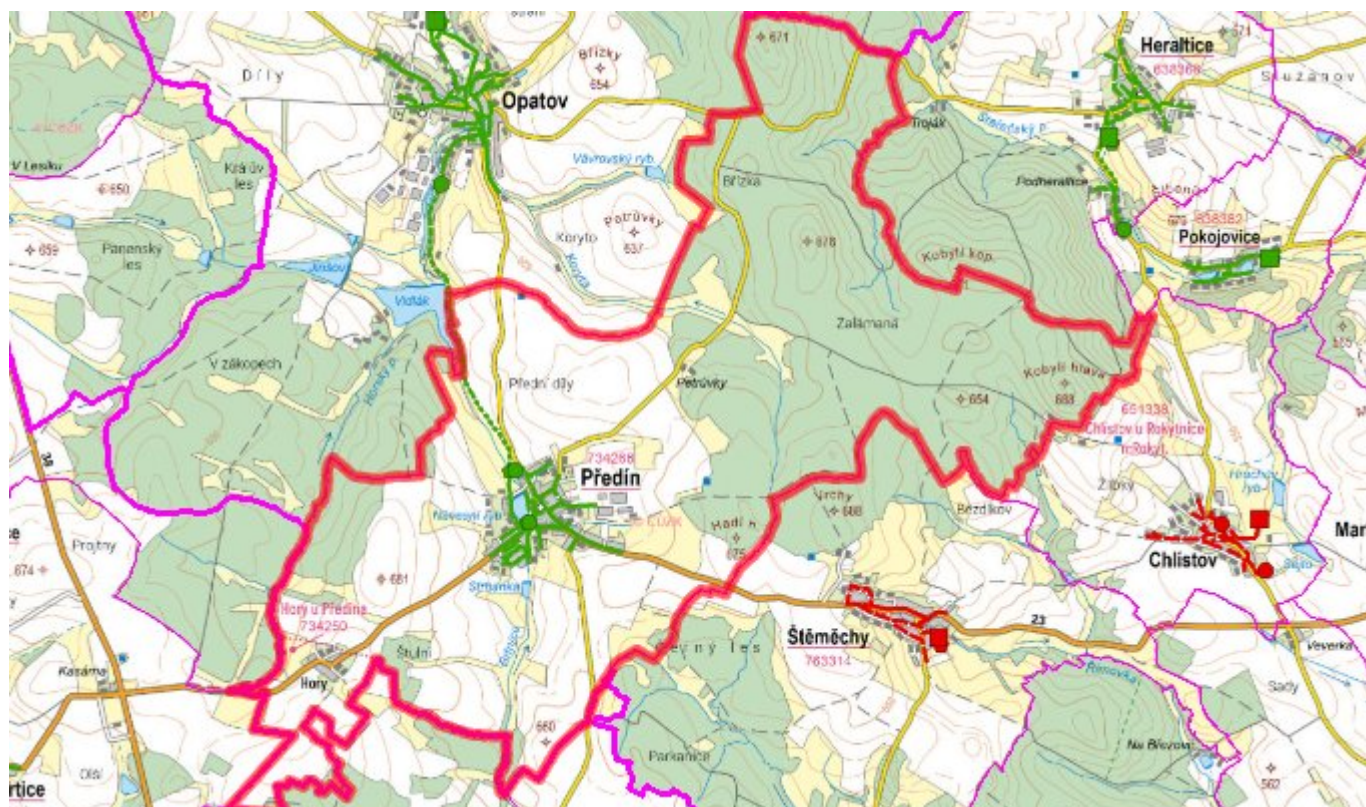
Místní (městská) část Předín

Navrhuje se dostavba kanalizační sítě v lokalitách, kde dosud není vybudována.

### Časový harmonogram

V oblasti odkanalizování a čištění odpadních vod se pro obec Předín realizace navrhaných opatření předpokládá do r. 2030.

## D.7 Mapa



## E. EKONOMICKÁ ČÁST

Součástí PRVKUK není řešení problematiky imisních limitů ukazatelů přípustného znečištění povrchových vod dle přílohy 3 Nařízení vlády 61/2003 Sb. V nákladech na čistírny odpadních vod není počítáno s investicemi do technologií, které zabezpečí splnění těchto limitů. Imisními limity se zabývají jednotlivé Plány povodí.

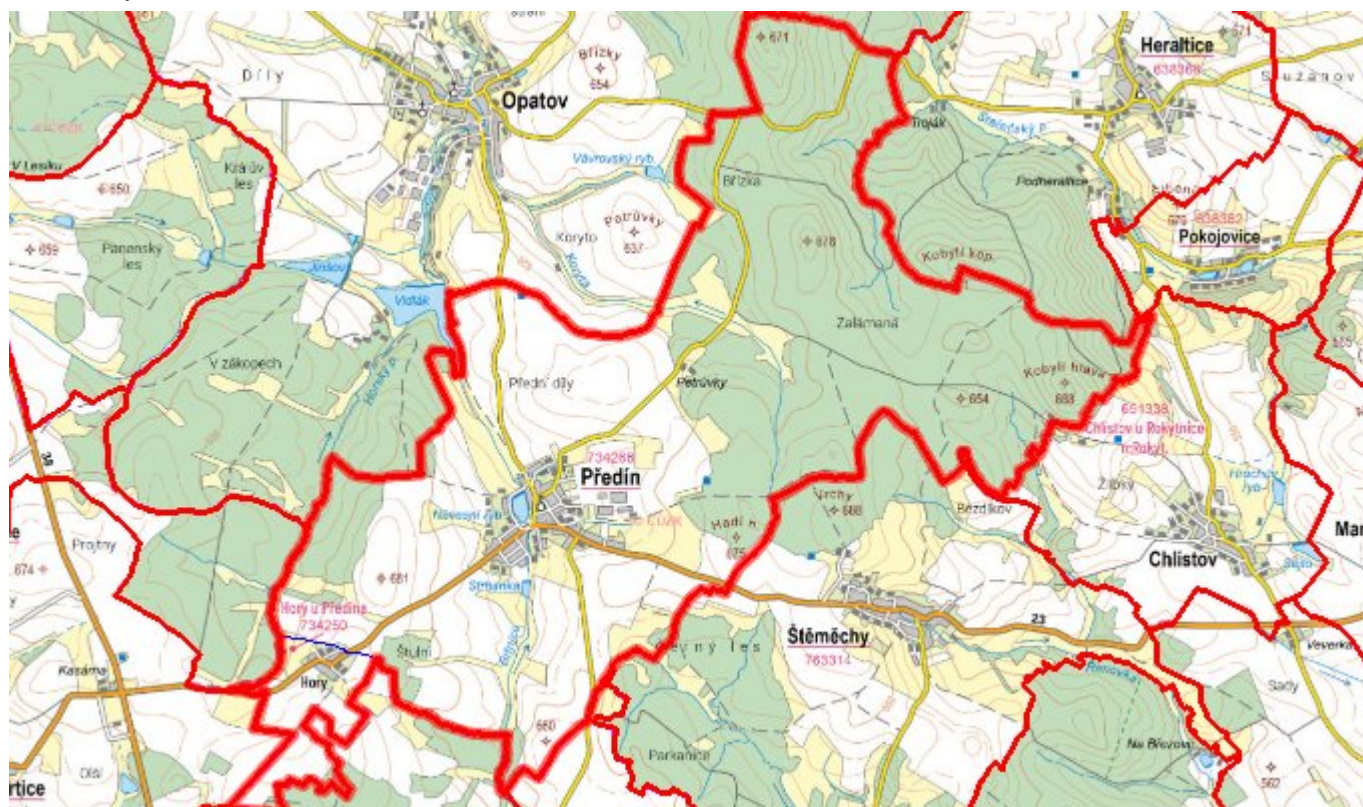
### E.1 Předpokládané investiční náklady v letech 2015–2030 [tis. Kč]

Název části obce	Typ investice		
	Vodovody	Kanalizace	Celkem
Hory	1 300,0	-	1 300,0
Předín	3 900,0	2 500,0	6 400,0
<b>Obec Předín celkem</b>	<b>5 200,0</b>	<b>2 500,0</b>	<b>7 700,0</b>

### E.2 Investiční náklady v letech 2001–2014 [tis. Kč]

Název části obce	Typ investice		
	Vodovody	Kanalizace	Celkem
Hory	-	-	-
Předín	660,7	62 845,9	63 506,6
<b>Obec Předín celkem</b>	<b>660,7</b>	<b>62 845,9</b>	<b>63 506,6</b>

## E.3 Mapa



## F. AKTUALIZACE

Datum projednání	Číslo projednání	Typ projednání	Popis
1. 1. 2022	2022	administrativní opatření	Oprava evidenčních údajů podle skutečnosti.
15. 12. 2015	0646/07/2015/ZK	usnesení zastupitelstva	Schválení komplexní aktualizace PRVKUK v roce 2015. Došlo ke sjednocení karet na úroveň obce.