

Bojiště - CZ063.3601.6111.439 - stav 1. 1. 2022

A. OBEC

Bojiště

Číslo obce PRVKUK	439
Kód obce PRVKUK	CZ063.3601.6111.439
Kód obce	568457
Číslo ORP (ČSÚ) Název ORP	957 (6111) Světlá nad Sázavou
Číslo POU Název POU	2003 Ledeč nad Sázavou



Členění obce

Úplný kód části obce PRVKUK	Název části obce	Kód části obce PRVKUK	Kód části obce RÚIAN
CZ063.3601.6111.439.01	Bojiště	00693	6939
CZ063.3601.6111.439.02	Mstislavice	00695	6955
CZ063.3601.6111.439.03	Veliká	00696	6963

B. CHARAKTERISTIKA OBCE

B.1 Základní informace o obci

Obec Bojiště se nachází v okrese Havlíčkův Brod, cca 3km jižně od Ledče nad Sázavou. Obec má místní části Bojiště, Mstislavice a Veliká.

B.2 Demografický vývoj (prognóza)

Název části obce	Obyvatelé	Počet obyvatel						
		2002	2005	2010	2015	2020	2025	2030
Bojiště	Trvale bydlící	141	141	141	152	156	160	164
	Přechodně bydlící	20	20	20	18	18	18	18
	Celkem	161	161	161	170	174	178	182
Mstislavice	Trvale bydlící	59	59	59	65	67	68	70
	Přechodně bydlící	10	10	10	8	8	8	8
	Celkem	69	69	69	73	75	76	78
Veliká	Trvale bydlící	53	53	53	60	62	63	64
	Přechodně bydlící	6	6	6	6	6	6	6
	Celkem	59	59	59	66	68	69	70

B.3 Vývoj počtu obyvatel v obci (ČSÚ)

Obec
Bojiště

C. VODOVODY

C.1 Počet obyvatel připojených na vodovod

Název části obce	Počet připojených na vodovod						
	2002	2005	2010	2015	2020	2025	2030
Bojiště	141	141	141	170	174	178	182
Mstislavice	71	71	71	73	75	76	78
Veliká	53	53	53	30	35	35	35

C.2 Bilanční údaje

Položka	Jednotka	Název části obce	2002	2005	2010	2015	2020	2025	2030
---------	----------	------------------	------	------	------	------	------	------	------

Průměrná potřeba vody	m ³ /den	Bojiště	18	19	19	-	-	-	-
		Mstislavice	0	0	0	-	-	-	-
		Veliká	6	6	7	-	-	-	-
Maximální potřeba vody	m ³ /den	Bojiště	28	28	29	-	-	-	-
		Mstislavice	0	0	0	-	-	-	-
		Veliká	9	10	10	-	-	-	-
Voda specifická z VVR	l/os x den	Bojiště	131,20	134,11	137,89	-	-	-	-
		Mstislavice	0,00	0,00	0,00	-	-	-	-
		Veliká	118,50	120,64	128,61	-	-	-	-
Voda specifická z VFC	l/os x den	Bojiště	131,20	128,20	123,70	-	-	-	-
		Mstislavice	0,00	0,00	0,00	-	-	-	-
		Veliká	118,50	115,80	114,10	-	-	-	-
Voda specifická z VFD	l/os x den	Bojiště	101,40	98,40	93,90	-	-	-	-
		Mstislavice	0,00	0,00	0,00	-	-	-	-
		Veliká	89,20	86,50	84,80	-	-	-	-
Voda specifická z VFO	l/os x den	Bojiště	29,80	29,80	29,80	-	-	-	-
		Mstislavice	0,00	0,00	0,00	-	-	-	-
		Veliká	29,30	29,30	29,30	-	-	-	-
Voda specifická z VNF	l/os x den	Bojiště	0,00	5,91	14,19	-	-	-	-
		Mstislavice	0,00	0,00	0,00	-	-	-	-
		Veliká	0,00	4,84	14,51	-	-	-	-

C.4 Vodovody – popis stávajícího stavu

Místní (městská) část Bojiště

Místní část Bojiště má vybudovaný veřejný vodovod. Jedná se o gravitační vodovod. Prameniště vodovodu se nachází cca 0,8km jihovýchodně od zastavěné osady Mstislavice. Jako zdroj pitné vody v současné době slouží studny K1, K2 a K3. Po stránce kvality vody vykazují zdroje velmi dobrou kvalitu vody, vyžadují pouze odkyselení. Voda ze studny K1 a K2 je svedena svodnými řady S1 a S2 do sběrné jímky. Odtud je voda vedena přívodním řadem P1 do odkyselovací stanice. Voda ze studny K3 je vedena svodným řadem S3 přímo do odkyselovací stanice. Po odkyselení je voda vedena gravitačním přívodním řadem P2 do vodojemu.

Vodojem je proveden jako jednokomorový montovaný o objemu 100m³. Součástí vodojemu je armaturní komora, odkud je vedeno zásobní potrubí, včetně odpadního a přepadového.

Z vodojemu je voda vedena hlavním přívodním řadem „Z“ (PVC DN 110 mm délky 1971 m) až do armaturní šachty, umístěné na okraji zastavěného území obce Bojiště. U místní části Mstislavice je z tohoto řadu provedena odbočka pro tuto místní část.

Celková délka vodovodní sítě (PVC DN90) v místní části Bojiště je 956 m.

V roce 2018 byla realizována výstavba dvou vrtů v k. ú. Mstislavice - vrt 1 hloubky 80 m a vrt 2 hloubky 107 m. Součástí stavby byla napojení vrtů do stávající odradonovací stanice.

Místní (městská) část Mstislavice

Místní část Mstislavice má vybudovaný veřejný vodovod. Jedná se o výše uvedený gravitační vodovod z místní části Bojiště. Z vodovodního řadu je provedena odbočka pro tuto místní část. Celková délka vodovodní sítě v místní části Mstislavice je cca 378 m.

Místní (městská) část Veliká

Místní část Veliká (430 – 418 m n.m.) má vybudovaný veřejný vodovod zásobovaný gravitačně z VDJ Malý Vrch 80 m3 (428,10/425,00 m n.m.). Zdrojem pitné vody jsou místní prameniště Ovčín - Bojiště (max. vydatnost 1,25 - 2,20 l/s) a prameniště Melechov (max. vydatnost 1,0 -10,2 l/s), surová voda je z pramenní jímky po odkyselení čerpána do odradonovací stanice a odtud do přivaděče na vodojem. Vodovod je součástí skupinového vodovodu Želivka – Podmoklany.

C.5 Vodovody – popis návrhového stavu

Místní (městská) část Bojiště

Vzhledem k technickému stavu části vodovodní sítě se předpokládá částečná obnova (rekonstrukce) vodovodní sítě včetně souvisejících objektů. Dále se navrhuje dostavba vodovodní sítě v lokalitách, kde dosud není vybudována.

Uvažuje se s rekonstrukcí vodojemu a odkyselovací stanice. Dále se uvažuje s posílením současného vodního zdroje pomocí nových vrtaných studní v blízkosti stávající odkyselovací stanice a výstavba nové sběrné studny v okolí stávajících pramenišť.

Místní (městská) část Mstislavice

Vzhledem k technickému stavu části vodovodní sítě se předpokládá částečná obnova (rekonstrukce) vodovodní sítě včetně souvisejících objektů. Dále se navrhuje dostavba vodovodní sítě v lokalitách, kde dosud není vybudována.

Místní (městská) část Veliká

Vzhledem k technickému stavu části vodovodní sítě se předpokládá částečná obnova (rekonstrukce) vodovodní sítě včetně souvisejících objektů. Dále se navrhuje dostavba vodovodní sítě v lokalitách, kde dosud není vybudována.

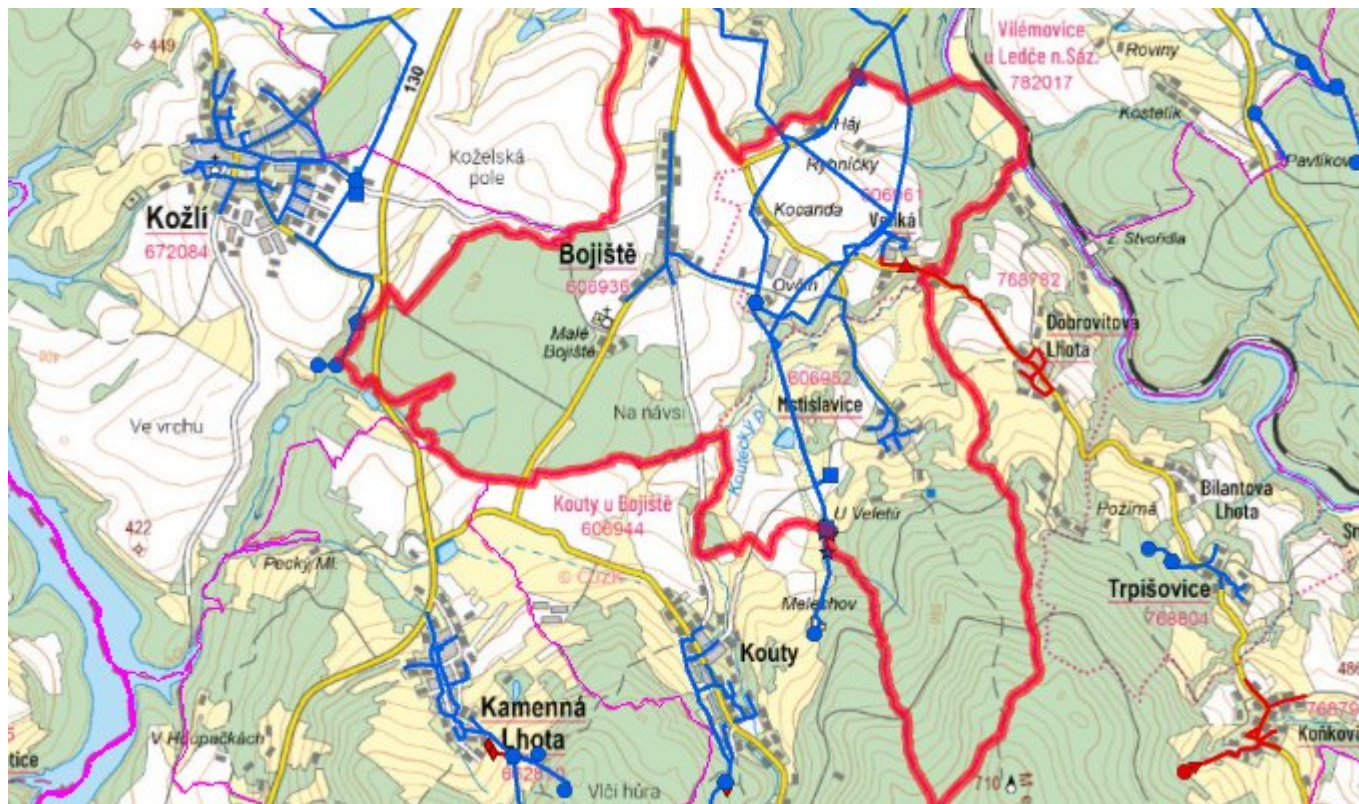
Navrhované zdroje pitné vody

S novými vodními zdroji se v místní části Bojiště uvažuje.

Časový harmonogram

V oblasti zásobování pitnou vodou se pro obec Bojiště realizace navrhovaných opatření předpokládá do r. 2030.

C.7 Mapa



D. KANALIZACE A ČOV

D.1 Počet obyvatel připojených na kanalizaci

Název části obce	Počet připojených na kanalizaci						
	2002	2005	2010	2015	2020	2025	2030
Bojiště	0	0	0	-	-	178	182
Mstislavice	0	0	0	0	0	76	78
Veliká	0	0	0	-	-	-	-

D.2 Počet obyvatel připojených na ČOV

Název části obce	Počet připojených na ČOV						
	2002	2005	2010	2015	2020	2025	2030
Bojiště	0	0	0	0	0	178	182
Mstislavice	0	0	0	0	0	76	78
Veliká	0	0	0	0	0	0	0

D.3 Bilanční údaje

Položka	Jednotka	Název části obce	2002	2005	2010	2015	2020	2025	2030
Produkce komunálních OV	m ³ /den	Bojiště	0,00	0,00	0,00	-	-	-	-
		Mstislavice	0,00	0,00	0,00	-	-	-	-
		Veliká	0,00	0,00	0,00	-	-	-	-
Produkce komunálního znečištění	kg/den	Bojiště	0,00	0,00	0,00	-	-	-	-
		Mstislavice	0,00	0,00	0,00	-	-	-	-
		Veliká	0,00	0,00	0,00	-	-	-	-
Produkce průmyslových OV	m ³ /den	Bojiště	-	-	-	-	-	-	-
		Mstislavice	-	-	-	-	-	-	-
		Veliká	-	-	-	-	-	-	-
Produkce znečištění průmyslových OV	kg/den	Bojiště	-	-	-	-	-	-	-
		Mstislavice	-	-	-	-	-	-	-
		Veliká	-	-	-	-	-	-	-

D.5 Kanalizace – popis stávajícího stavu

Místní (městská) část Bojiště

Místní část Bojiště nemá vybudovaný systém veřejné kanalizace. Splaškové odpadní vody jsou zachycovány v bezodtokých jímkách.

V místní části není vybudována čistírna odpadních vod.

Místní (městská) část Mstislavice

Místní část Mstislavice nemá vybudovaný systém veřejné kanalizace. Splaškové vody jsou zachycovány v bezodtokých jímkách.

V místní části není vybudována čistírna odpadních vod.

Místní (městská) část Veliká

Místní část Veliká nemá vybudovaný systém veřejné kanalizace. Splaškové vody jsou zachycovány v bezodtokých jímkách.

V místní části není vybudována čistírna odpadních vod.

D.6 Kanalizace – popis návrhového stavu

Místní (městská) část Bojiště

V místní části je uvažováno s výstavbou nové splaškové kanalizace a čistírny odpadních vod pro 200 EO.

V místní části bude vybudována ČOV.

V současnosti napojené obce (místní části): nejsou

Nově napojené obce (místní části): Bojiště

Návrhový svaz z obcí (místních částí): není

Pokud nebude zajištěna výstavba čistírny odpadních vod, budou vzhledem k nízkému počtu obyvatel odpadní vody z jednotlivých domácností zneškodňovány individuálním způsobem (např. domovní čistírny odpadních vod, jímky na vyvážení).

Místní (městská) část Mstislavice

Uvažuje se s výstavbou jednotné kanalizace a čistírny odpadních vod (biologické čištění - kořenová ČOV, systém biologických rybníčků...).

V místní části bude vybudována ČOV.

V současnosti napojené obce (místní části): nejsou
 Nově napojené obce (místní části): Mstislavice
 Návrhový svaz z obcí (místních částí): není

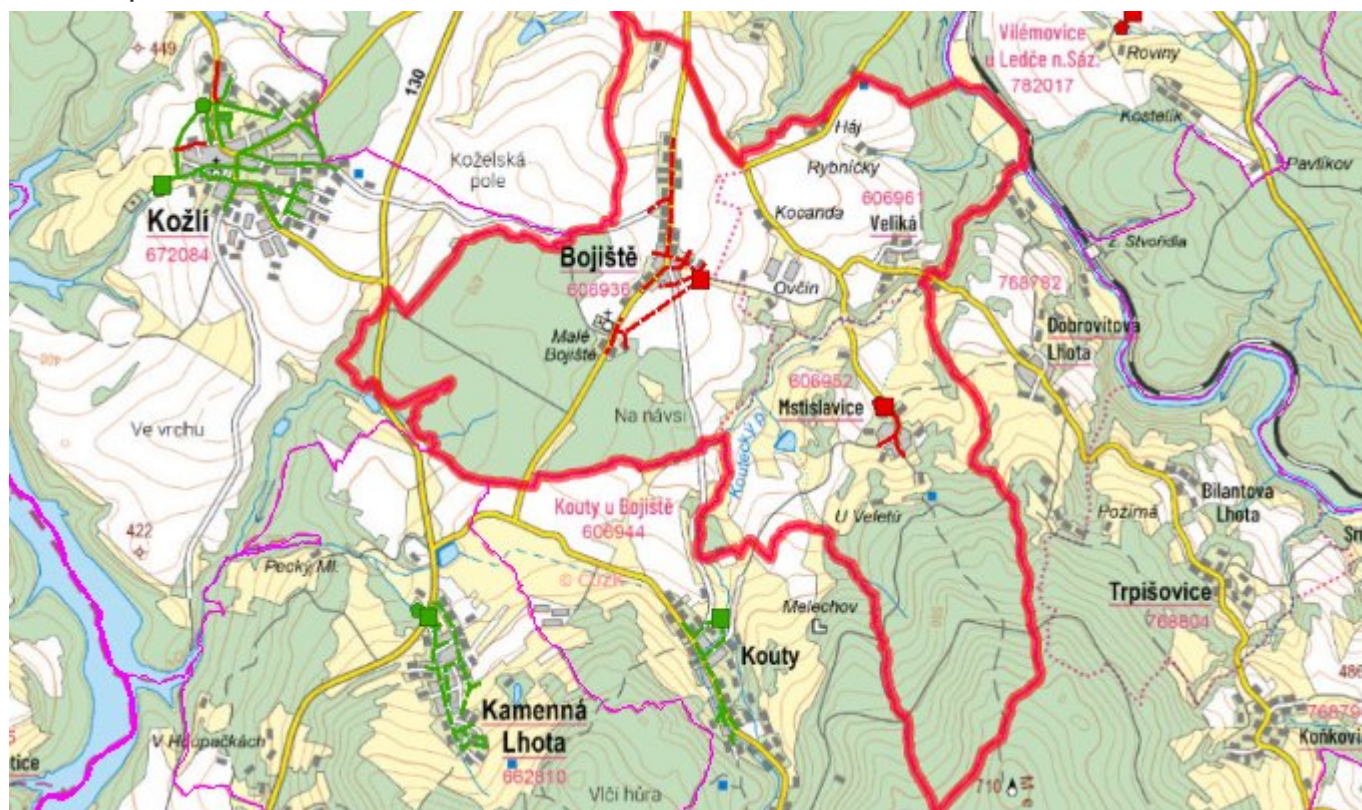
Pokud nebude zajištěna výstavba čistírny odpadních vod, budou vzhledem k nízkému počtu obyvatel odpadní vody z jednotlivých domácností zneškodňovány individuálním způsobem (např. domovní čistírny odpadních vod, jímky na vyvážení).

Místní (městská) část Veliká
 Vzhledem k nízkému počtu obyvatel budou odpadní vody z jednotlivých domácností zneškodňovány individuálním způsobem (např. domovní čistírny odpadních vod, jímky na vyvážení).

Časový harmonogram

V oblasti odkanalizování a čištění odpadních vod se pro obec Bojiště realizace navrhaných opatření předpokládá do r. 2030.

D.7 Mapa



E. EKONOMICKÁ ČÁST

Součástí PRVKUK není řešení problematiky imisních limitů ukazatelů přípustného znečištění povrchových vod dle přílohy 3 Nařízení vlády č. 61/2003 Sb. V nákladech na čistírny odpadních vod není počítáno s investicí do technologií, které zabezpečí splnění těchto limitů. Imisními limity se zabývají jednotlivé Plány povodí.

E.1 Předpokládané investiční náklady v letech 2015–2030 [tis. Kč]

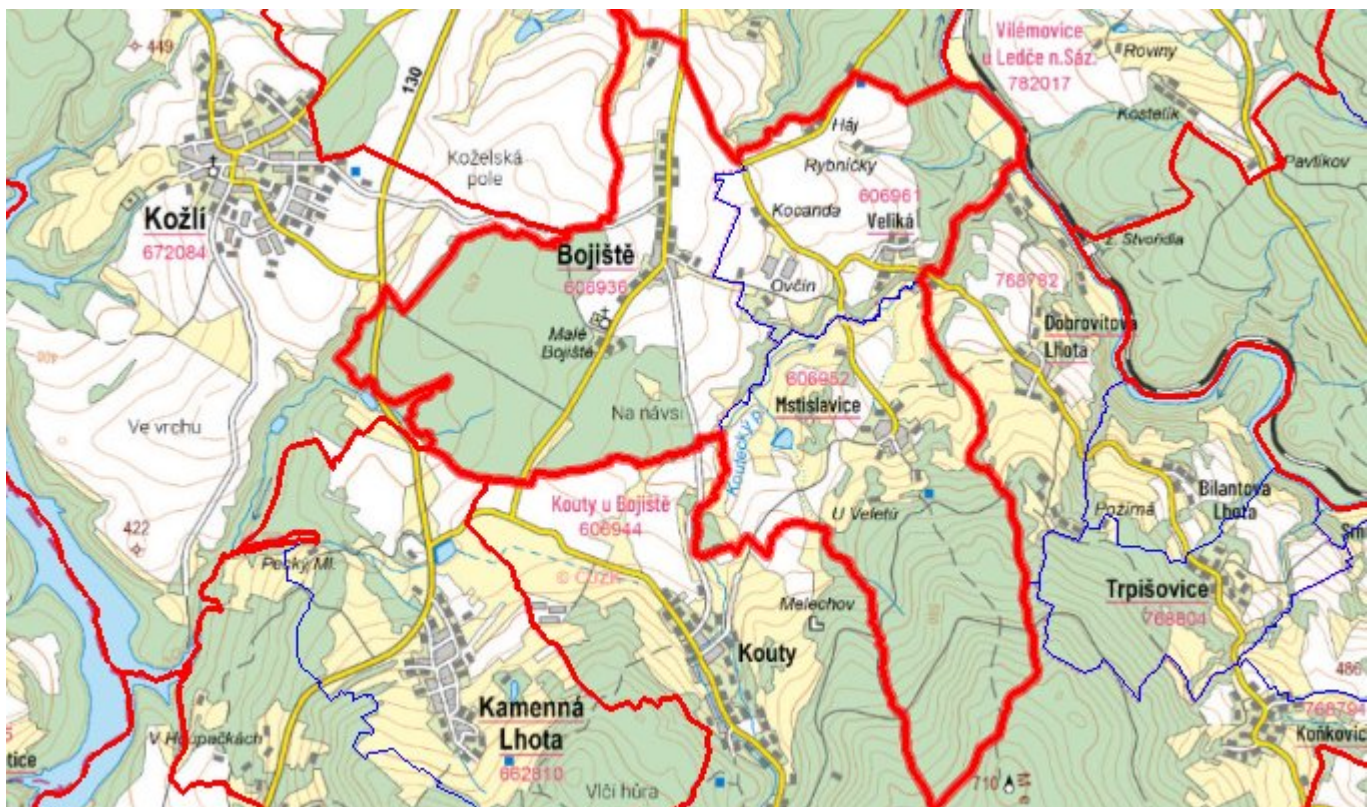
Název části obce	Typ investice		
	Vodovody	Kanalizace	Celkem
Bojiště	1 900,0	12 000,0	13 900,0

Mstislavice	200,0	3 000,0	3 200,0
Veliká	-	-	-
Obec Bojiště celkem	2 100,0	15 000,0	17 100,0

E.2 Investiční náklady v letech 2001–2014 [tis. Kč]

Název části obce	Typ investice		
	Vodovody	Kanalizace	Celkem
Bojiště	-	-	-
Mstislavice	-	-	-
Veliká	-	-	-
Obec Bojiště celkem	-	-	-

E.3 Mapa



F. AKTUALIZACE

Datum projednání	Číslo projednání	Typ projednání	Popis
1. 1. 2022	2022	administrativní opatření	Oprava evidenčních údajů podle skutečnosti.

7. 6. 2018	127/2018	administrativní opatření	Bojiště - výstavba vodních zdrojů „Melechov“ pro obec Bojiště - vrt na pozemku parc. č. 721/1 v k.ú. Mstislavice - hl. 80 m a vrt 2 na pozemku parc. č. 109/3 v k.ú. Mstislavice hl. 107 m vč. napojení na stávající odradonovací stanici
15. 12. 2015	0646/07/2015/ZK	usnesení zastupitelstva	Schválení komplexní aktualizace PRVKUK v roce 2015. Došlo ke sjednocení karet na úroveň obce.