

Nový Jimramov - CZ063.3714.6108.330 - stav 1. 1. 2022

A. OBEC

Nový Jimramov

Číslo obce PRVKUK	330
Kód obce PRVKUK	CZ063.3714.6108.330
Kód obce	596264
Číslo ORP (ČSÚ) Název ORP	1686 (6108) Nové Město na Moravě
Číslo POU Název POU	3387 Nové Město na Moravě



Členění obce

Úplný kód části obce PRVKUK	Název části obce	Kód části obce PRVKUK	Kód části obce RÚIAN
CZ063.3714.6108.330.01	Nový Jimramov	10759	107590
CZ063.3714.6108.330.02	Jimramovské Paseky	10758	107581
CZ063.3714.6108.330.03	Široké Pole	41300	413003

B. CHARAKTERISTIKA OBCE

B.1 Základní informace o obci

Obec Nový Jimramov se nachází severovýchodně od města Nové Město na Moravě, ve vzdálenosti cca 10 km. Obec se skládá ze tří místních částí - Jimramovské Paseky, Nový Jimramov a Široké Pole. Obcí protéká vodní tok

Fryšávka. Rozsah zástavby je v rozmezí 538 - 555 m n.m.
 Obec Nový Jimramov se nachází v CHKO Žďárské vrchy a v povodí VN Vír.

B.2 Demografický vývoj (prognóza)

Název části obce	Obyvatelé	Počet obyvatel						
		2002	2005	2010	2015	2020	2025	2030
Jimramovské Paseky	Trvale bydlící	19	19	19	15	13	11	10
	Přechodně bydlící	23	23	23	23	23	23	23
	Celkem	42	42	42	38	36	34	33
Nový Jimramov	Trvale bydlící	57	57	57	47	42	37	32
	Přechodně bydlící	23	23	23	23	23	23	23
	Celkem	80	80	80	70	65	60	55
Široké Pole	Trvale bydlící	0	0	0	-	-	-	-
	Přechodně bydlící	24	24	24	24	24	24	24
	Celkem	24	24	24	24	24	24	24

B.3 Vývoj počtu obyvatel v obci (ČSÚ)

Obec
Nový Jimramov

C. VODOVODY

C.1 Počet obyvatel připojených na vodovod

Název části obce	Počet připojených na vodovod						
	2002	2005	2010	2015	2020	2025	2030
Jimramovské Paseky	0	0	0	0	0	0	0
Nový Jimramov	0	0	0	0	0	0	32
Široké Pole	0	0	0	0	0	0	0

C.2 Bilanční údaje

Položka	Jednotka	Název části obce	2002	2005	2010	2015	2020	2025	2030
Průměrná potřeba vody	m ³ /den	Jimramovské	0	0	0	-	-	-	-
		Paseky	0	0	0	-	-	-	-
		Nový	0	0	0	-	-	-	-
		Jimramov Široké Pole							
Maximální potřeba vody	m ³ /den	Jimramovské	0	0	0	-	-	-	-
		Paseky	0	0	0	-	-	-	-
		Nový	0	0	0	-	-	-	-
		Jimramov Široké Pole							
Voda specifická z VVR	l/os x den	Jimramovské	0,00	0,00	0,00	-	-	-	-
		Paseky	0,00	0,00	0,00	-	-	-	-
		Nový	0,00	0,00	0,00	-	-	-	-
		Jimramov Široké Pole							
Voda specifická z VFC	l/os x den	Jimramovské	0,00	0,00	0,00	-	-	-	-
		Paseky	0,00	0,00	0,00	-	-	-	-
		Nový	0,00	0,00	0,00	-	-	-	-
		Jimramov Široké Pole							
Voda specifická z VFD	l/os x den	Jimramovské	0,00	0,00	0,00	-	-	-	-
		Paseky	0,00	0,00	0,00	-	-	-	-
		Nový	0,00	0,00	0,00	-	-	-	-
		Jimramov Široké Pole							
Voda specifická z VFO	l/os x den	Jimramovské	0,00	0,00	0,00	-	-	-	-
		Paseky	0,00	0,00	0,00	-	-	-	-
		Nový	0,00	0,00	0,00	-	-	-	-
		Jimramov Široké Pole							
Voda specifická z VNF	l/os x den	Jimramovské	0,00	0,00	0,00	-	-	-	-
		Paseky	0,00	0,00	0,00	-	-	-	-
		Nový	0,00	0,00	0,00	-	-	-	-
		Jimramov Široké Pole							

C.4 Vodovody – popis stávajícího stavu

Místní (městská) část Jimramovské Paseky

Místní část nemá vybudovaný veřejný vodovod. Obyvatelé jsou zásobeni ze soukromých studní.

Místní (městská) část Nový Jimramov

Místní část nemá vybudovaný veřejný vodovod. Obyvatelé jsou zásobeni ze soukromých studní.

Místní (městská) část Široké Pole

Místní část nemá vybudovaný veřejný vodovod. Obyvatelé jsou zásobeni ze soukromých studní.

C.5 Vodovody – popis návrhového stavu

Místní (městská) část Jimramovské Paseky

Vzhledem k nízkému počtu obyvatel budou jednotlivé domácnosti zásobovány individuálním způsobem (např. studny, vrty).

Místní (městská) část Nový Jimramov

Předpokládá se vybudování veřejného vodovodu s vlastním zdrojem, vybudování VDJ a nové vodovodní sítě.

Místní (městská) část Široké Pole

Vzhledem k nízkému počtu obyvatel budou jednotlivé domácnosti zásobovány individuálním způsobem (např. studny, vrty).

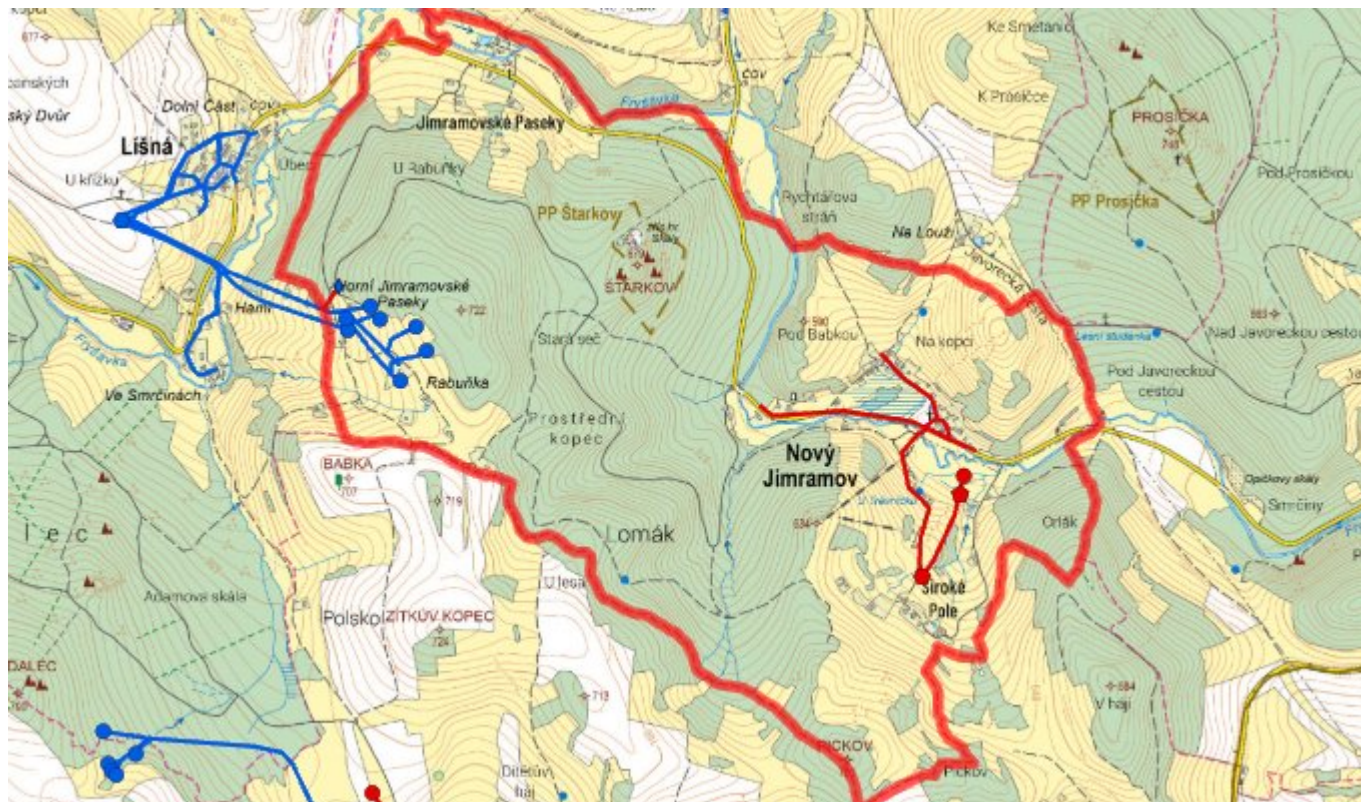
Navrhované zdroje pitné vody

Pro místní část Nový Jimramov se uvažuje s využitím podzemního zdroje.

Časový harmonogram

V oblasti zásobování pitnou vodou se pro obec Nový Jimramov realizace navrhovaných opatření předpokládá do r. 2030.

C.7 Mapa



D. KANALIZACE A ČOV

D.1 Počet obyvatel připojených na kanalizaci

Název části obce	Počet připojených na kanalizaci						
	2002	2005	2010	2015	2020	2025	2030
Jimramovské Paseky	0	0	0	-	-	-	-
Nový Jimramov	0	0	0	-	-	-	-
Široké Pole	0	0	0	-	-	-	-

D.2 Počet obyvatel připojených na ČOV

Název části obce	Počet připojených na ČOV						
	2002	2005	2010	2015	2020	2025	2030
Jimramovské Paseky	0	0	0	0	0	0	0
Nový Jimramov	0	0	0	0	0	0	0
Široké Pole	0	0	0	0	0	0	0

D.3 Bilanční údaje

Položka	Jednotka	Název části obce	2002	2005	2010	2015	2020	2025	2030
Produkce komunálních OV	m ³ /den	Jimramovské	0,00	0,00	0,00	-	-	-	-
		Paseky	0,00	0,00	0,00	-	-	-	-
		Nový	0,00	0,00	0,00	-	-	-	-
		Jimramov Široké Pole							
Produkce komunálního znečištění	kg/den	Jimramovské	0,00	0,00	0,00	-	-	-	-
		Paseky	0,00	0,00	0,00	-	-	-	-
		Nový	0,00	0,00	0,00	-	-	-	-
		Jimramov Široké Pole							
Produkce průmyslových OV	m ³ /den	Jimramovské	-	-	-	-	-	-	-
		Paseky	-	-	-	-	-	-	-
		Nový	-	-	-	-	-	-	-
		Jimramov Široké Pole							
Produkce znečištění průmyslových OV	kg/den	Jimramovské	-	-	-	-	-	-	-
		Paseky	-	-	-	-	-	-	-
		Nový	-	-	-	-	-	-	-
		Jimramov Široké Pole							

D.5 Kanalizace – popis stávajícího stavu

Místní (městská) část Jimramovské Paseky

Místní část Jimramovské Paseky nemá vybudovanou veřejnou kanalizační síť. Odpadní vody odtékají bez jakéhokoliv předčištění nebo po předčištění v biologických septicích přímo do místního vodního toku, nebo jsou zachycovány do bezodtokých jímek.

V místní části není vybudována čistírna odpadních vod.

Místní (městská) část Nový Jimramov

Místní část nemá v současnosti vybudovanou veřejnou kanalizační síť, odpadní vody odtékají bez jakéhokoliv předčištění nebo po předčištění v biologických septicích přímo do vodního toku Fryšávka a rybníka. U části rodinných domků jsou odpadní vody zachycovány do bezodtokých jímek.

V místní části není vybudována čistírna odpadních vod.

Místní (městská) část Široké Pole

Místní část Široké Pole nemá v současnosti vybudovanou veřejnou kanalizační síť. Odpadní vody jsou individuálně zachycovány v jímkách nebo septicích.

V místní části není vybudována čistírna odpadních vod.

D.6 Kanalizace – popis návrhového stavu

Místní (městská) část Jimramovské Paseky

Vzhledem k nízkému počtu obyvatel budou odpadní vody z jednotlivých domácností zneškodňovány individuálním způsobem (např. domovní čistírny odpadních vod, jímky na vyvážení).

Místní (městská) část Nový Jimramov

Vzhledem k nízkému počtu obyvatel budou odpadní vody z jednotlivých domácností zneškodňovány individuálním způsobem (např. domovní čistírny odpadních vod, jímky na vyvážení).

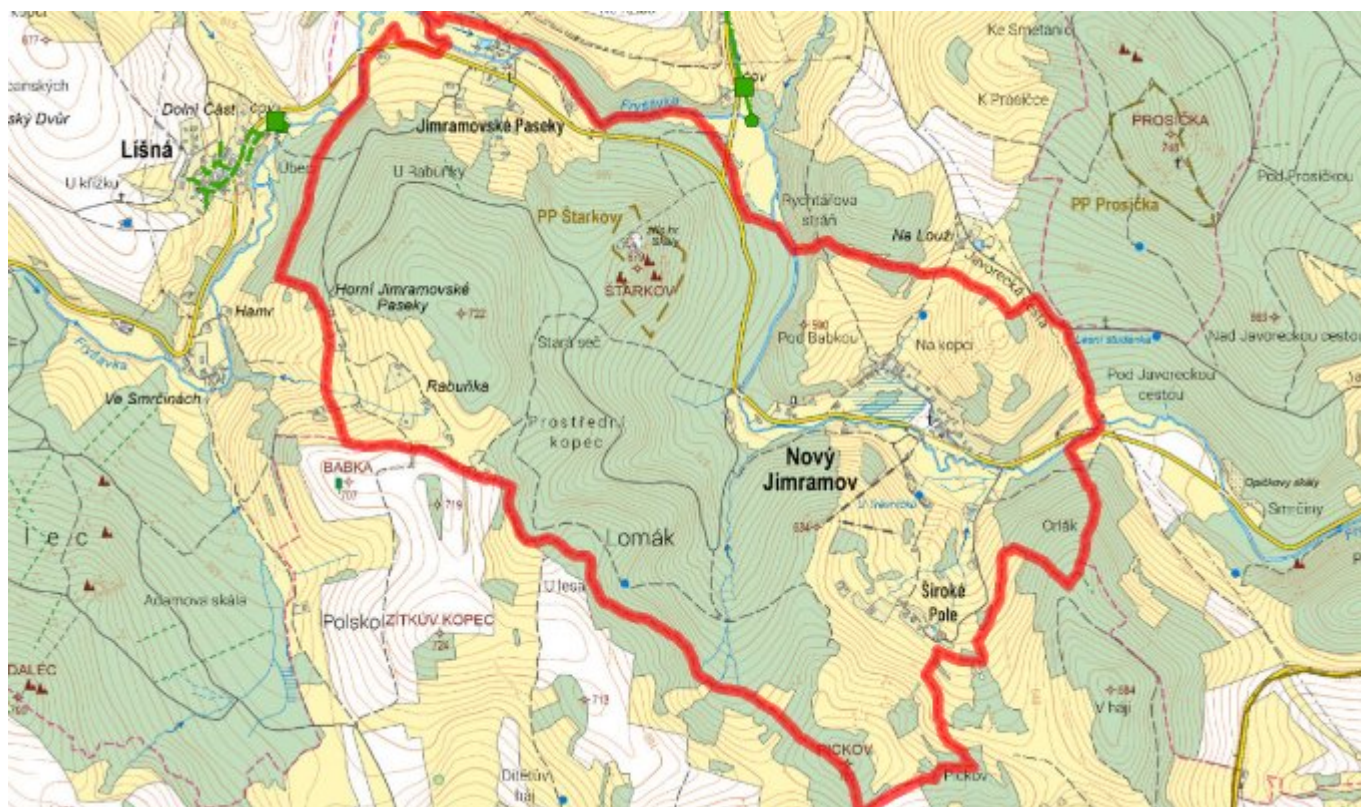
Místní (městská) část Široké Pole

Vzhledem k nízkému počtu obyvatel budou odpadní vody z jednotlivých domácností zneškodňovány individuálním způsobem (např. domovní čistírny odpadních vod, jímky na vyvážení).

Časový harmonogram

V oblasti odkanalizování a čištění odpadních vod není pro obec Nový Jimramov k realizaci navrženo opatření.

D.7 Mapa



E. EKONOMICKÁ ČÁST

Součástí PRVKUK není řešení problematiky imisních limitů ukazatelů přípustného znečištění povrchových vod dle přílohy 3 Nařízení vlády 61/2003 Sb. V nákladech na čistírny odpadních vod není počítáno s investicí do technologií, které zabezpečí splnění těchto limitů. Imisními limity se zabývají jednotlivé Plány povodí.

E.1 Předpokládané investiční náklady v letech 2015–2030 [tis. Kč]

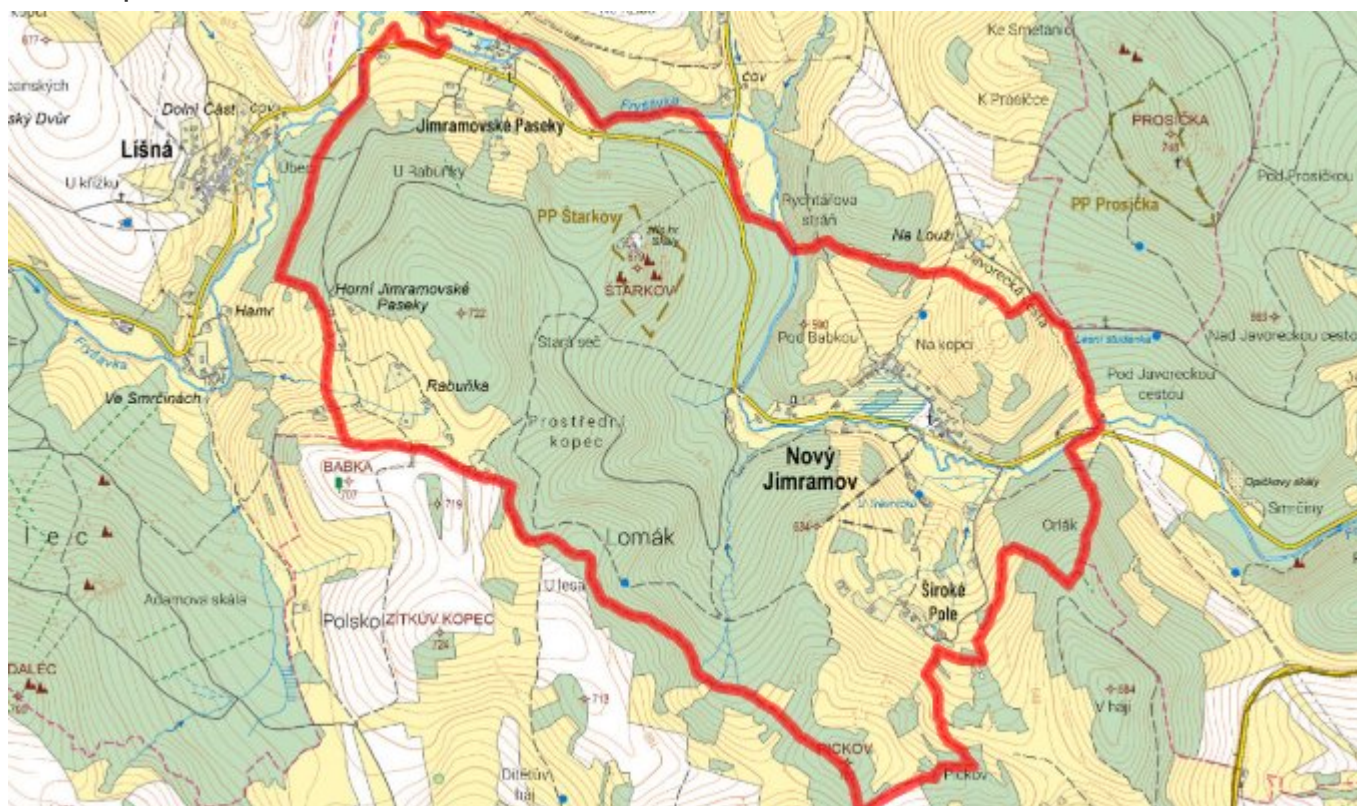
Název části obce	Typ investice		
	Vodovody	Kanalizace	Celkem
Jimramovské Paseky	-	-	-
Nový Jimramov	2 500,0	-	2 500,0
Široké Pole	-	-	-
Obec Nový Jimramov celkem	2 500,0	-	2 500,0

E.2 Investiční náklady v letech 2001–2014 [tis. Kč]

Název části obce	Typ investice		
	Vodovody	Kanalizace	Celkem
Jimramovské Paseky	-	-	-
Nový Jimramov	-	-	-

Široké Pole	-	-	-
Obec Nový Jimramov celkem	-	-	-

E.3 Mapa



F. AKTUALIZACE

Datum projednání	Číslo projednání	Typ projednání	Popis
1. 1. 2022	2022	administrativní opatření	Oprava evidenčních údajů podle skutečnosti.
15. 12. 2015	0646/07/2015/ZK	usnesení zastupitelstva	Schválení komplexní aktualizace PRVKUK v roce 2015. Došlo ke sjednocení karet na úroveň obce.