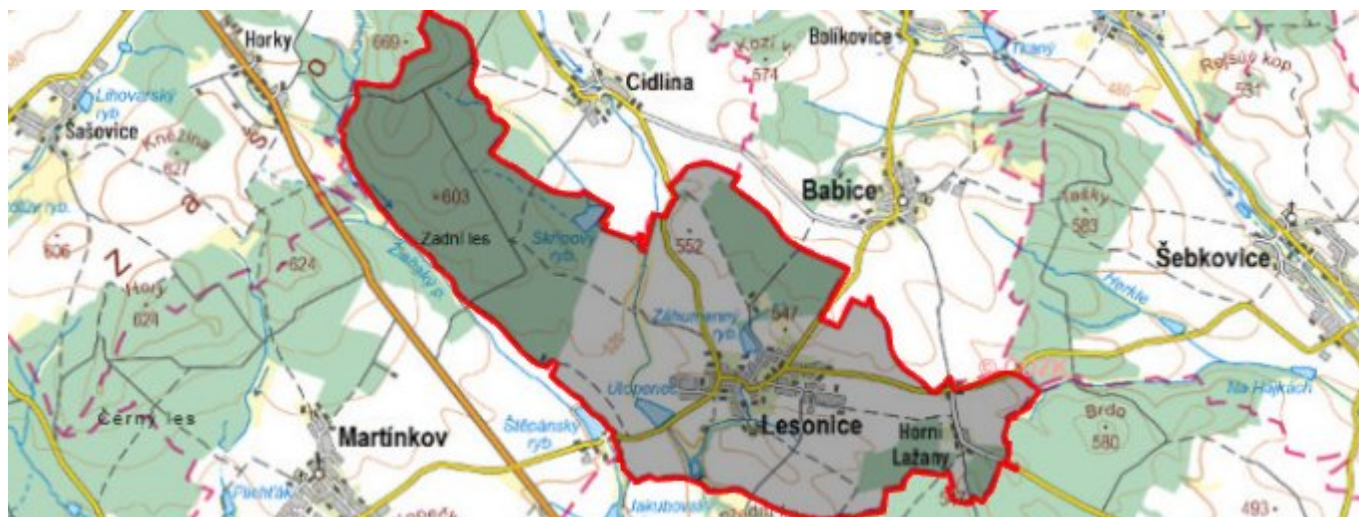


Lesonice - CZ063.3710.6106.260 - stav 1. 1. 2022

A. OBEC

Lesonice

Číslo obce PRVKUK	260
Kód obce PRVKUK	CZ063.3710.6106.260
Kód obce	591009
Číslo ORP (ČSÚ) Název ORP	1571 (6106) Moravské Budějovice
Číslo POU Název POU	3182 Moravské Budějovice



Členění obce

Úplný kód části obce PRVKUK	Název části obce	Kód části obce PRVKUK	Kód části obce RÚIAN
CZ063.3710.6106.260.01	Lesonice	08023	80233
CZ063.3710.6106.260.02	Horní Lažany	08022	80225

B. CHARAKTERISTIKA OBCE

B.1 Základní informace o obci

Obec Lesonice leží severozápadně od města Moravské Budějovice ve vzdálenosti cca 8 km. Obec je tvořena dvěma místními částmi Horní Lažany a Lesonice.

B.2 Demografický vývoj (prognóza)

Název části obce	Obyvatelé	Počet obyvatel						
		2002	2005	2010	2015	2020	2025	2030
Horní Lažany	Trvale bydlící	26	26	26	28	29	29	29
	Přechodně bydlící	0	0	0	0	0	0	0
	Celkem	26	26	26	28	29	29	29
Lesonice	Trvale bydlící	458	457	457	424	405	387	367
	Přechodně bydlící	0	0	0	0	0	0	0
	Celkem	458	457	457	424	405	387	367

B.3 Vývoj počtu obyvatel v obci (ČSÚ)

Obec
Lesonice

C. VODOVODY

C.1 Počet obyvatel připojených na vodovod

Název části obce	Počet připojených na vodovod						
	2002	2005	2010	2015	2020	2025	2030
Horní Lažany	0	0	0	0	0	0	29
Lesonice	0	0	0	0	0	0	367

C.2 Bilanční údaje

Položka	Jednotka	Název části obce	2002	2005	2010	2015	2020	2025	2030
Průměrná potřeba vody	m ³ /den	Horní Lažany	0	0	0	-	-	-	-
		Lesonice	0	0	0	-	-	-	-
Maximální potřeba vody	m ³ /den	Horní Lažany	0	0	0	-	-	-	-
		Lesonice	0	0	0	-	-	-	-
Voda specifická z VVR	l/os x den	Horní Lažany	0,00	0,00	0,00	-	-	-	-
		Lesonice	0,00	0,00	0,00	-	-	-	-

Voda specifická z VFC	l/os x den	Horní	0,00	0,00	0,00	-	-	-	-
		Lažany	0,00	0,00	0,00	-	-	-	-
		Lesonice							
Voda specifická z VFD	l/os x den	Horní	0,00	0,00	0,00	-	-	-	-
		Lažany	0,00	0,00	0,00	-	-	-	-
		Lesonice							
Voda specifická z VFO	l/os x den	Horní	0,00	0,00	0,00	-	-	-	-
		Lažany	0,00	0,00	0,00	-	-	-	-
		Lesonice							
Voda specifická z VNF	l/os x den	Horní	0,00	0,00	0,00	-	-	-	-
		Lažany	0,00	0,00	0,00	-	-	-	-
		Lesonice							

C.4 Vodovody – popis stávajícího stavu

Místní (městská) část Horní Lažany

Místní část Horní Lažany nemá dosud vybudovaný veřejný vodovod, obyvatelé jsou zásobeni individuálně z vlastních studní.

Místní (městská) část Lesonice

Místní část Lesonice nemá dosud vybudovaný veřejný vodovod, obyvatelé jsou zásobeni individuálně z vlastních studní.

C.5 Vodovody – popis návrhového stavu

Místní (městská) část Horní Lažany

V místní části Horní Lažany bude vybudován veřejný vodovod, napojený na rozvodnou síť místní části Lesonice.

Místní (městská) část Lesonice

V místní části obce Lesonice bude vybudován obecní veřejný vodovod zásobený gravitačně z plánovaného VDJ Babice 300 m³ (570,0 m n.m.) plněného z oblastního vodovodu Třebíč.

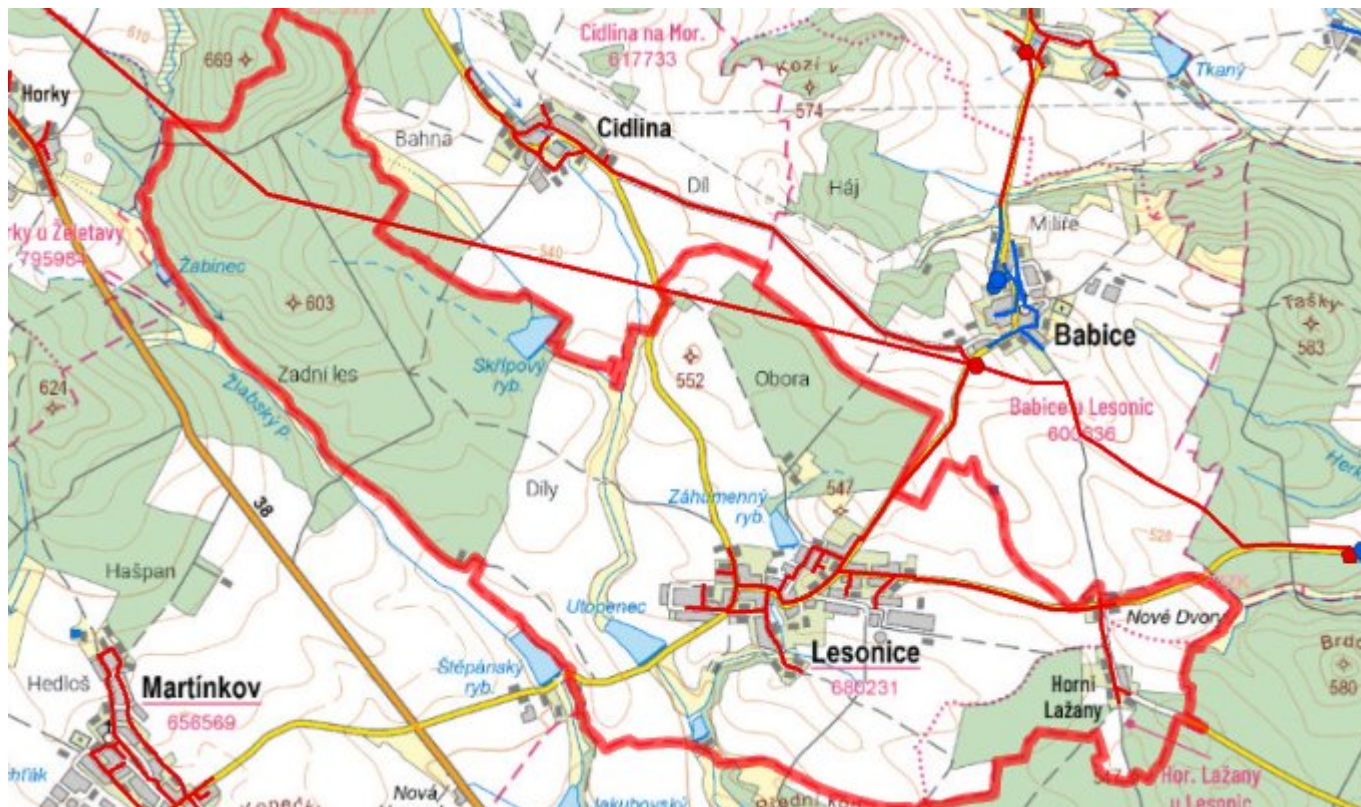
Navrhované zdroje pitné vody

Pro obec i místní část se uvažuje se zásobením ze společného zdroje pro oblastní vodovod Třebíč, z úpravny vody Štítary (povrchový zdroj vody vodní nádrž Vranov).

Časový harmonogram

V oblasti zásobování pitnou vodou se pro obec Lesonice realizace navrhovaných opatření předpokládá do r. 2030.

C.7 Mapa



D. KANALIZACE A ČOV

D.1 Počet obyvatel připojených na kanalizaci

Název části obce	Počet připojených na kanalizaci						
	2002	2005	2010	2015	2020	2025	2030
Horní Lažany	0	0	0	-	29	29	29
Lesonice	420	420	420	-	-	-	-

D.2 Počet obyvatel připojených na ČOV

Název části obce	Počet připojených na ČOV						
	2002	2005	2010	2015	2020	2025	2030
Horní Lažany	0	0	0	0	29	29	29
Lesonice	420	420	420	424	405	387	367

D.3 Bilanční údaje

Položka	Jednotka	Název části obce	2002	2005	2010	2015	2020	2025	2030
---------	----------	------------------	------	------	------	------	------	------	------

Produkce komunálních OV	m ³ /den	Horní	0,00	0,00	0,00	-	-	-	-
		Lažany	0,00	0,00	0,00	-	-	-	-
		Lesonice							
Produkce komunálního znečištění	kg/den	Horní	0,00	0,00	0,00	-	-	-	-
		Lažany	0,00	0,00	0,00	-	-	-	-
		Lesonice							
Produkce průmyslových OV	m ³ /den	Horní	-	-	-	-	-	-	-
		Lažany	-	-	-	-	-	-	-
		Lesonice							
Produkce znečištění průmyslových OV	kg/den	Horní	-	-	-	-	-	-	-
		Lažany	-	-	-	-	-	-	-
		Lesonice							

D.5 Kanalizace – popis stávajícího stavu

Místní (městská) část Horní Lažany

V místní části byla v roce 2018 byla realizována výstavba gravitační splaškové kanalizace, která byla svedena do čerpací stanice. Odpadní vody jsou z čerpací stanice přečerpány do kanalizace místní části Lesonice, která je ukončena ČOV Lesonice.

Místní (městská) část Lesonice

Místní část má vybudovanou z části jednotnou a z části oddílnou kanalizační síť. Splašky jsou odváděny na stávající ČOV v místní části.

V roce 2018 bylo realizováno prodloužení stoky AB až ke stoce A, na kterou bude gravitačně napojena. Prodloužení stoky AB je realizováno jako gravitační jednotná kanalizace.

V místní části je vybudována mechanicko biologická ČOV pro 1 250 EO.

V současnosti napojené obce (místní části): Lesonice, Horní Lažany

Nově napojené obce (místní části): Cidlina

Návrhový svoz z obcí (místních částí): není

D.6 Kanalizace – popis návrhového stavu

Místní (městská) část Horní Lažany

Navrhuje se s dostavbou kanalizační sítě v lokalitách, kde není dosud vybudována.

Místní (městská) část Lesonice

Uvažuje v místní části s výstavbou nové kanalizace, odvádějící pouze splaškové vody. Stávající stoky budou plnit funkci dešťové kanalizace.

Dále se uvažuje s modernizací ČOV.

Po vybudování nové splaškové kanalizace v obci bude stoka AB sloužit jako splašková kanalizace.

V místní části je vybudována ČOV.

V současnosti napojené obce (místní části): Lesonice, Horní Lažany

Nově napojené obce (místní části): Cidlina

Návrhový svoz z obcí (místních částí): není

Časový harmonogram

V oblasti odkanalizování a čištění odpadních vod se pro místní část Lesonice realizace navrhovaných opatření předpokládá do r. 2030.

D.7 Mapa



E. EKONOMICKÁ ČÁST

Součástí PRVKUK není řešení problematiky imisních limitů ukazatelů přípustného znečištění povrchových vod dle přílohy 3 Nařízení vlády 61/2003 Sb. V nákladech na čistírny odpadních vod není počítáno s investicí do technologií, které zabezpečí splnění těchto limitů. Imisními limity se zabývají jednotlivé Plány povodí.

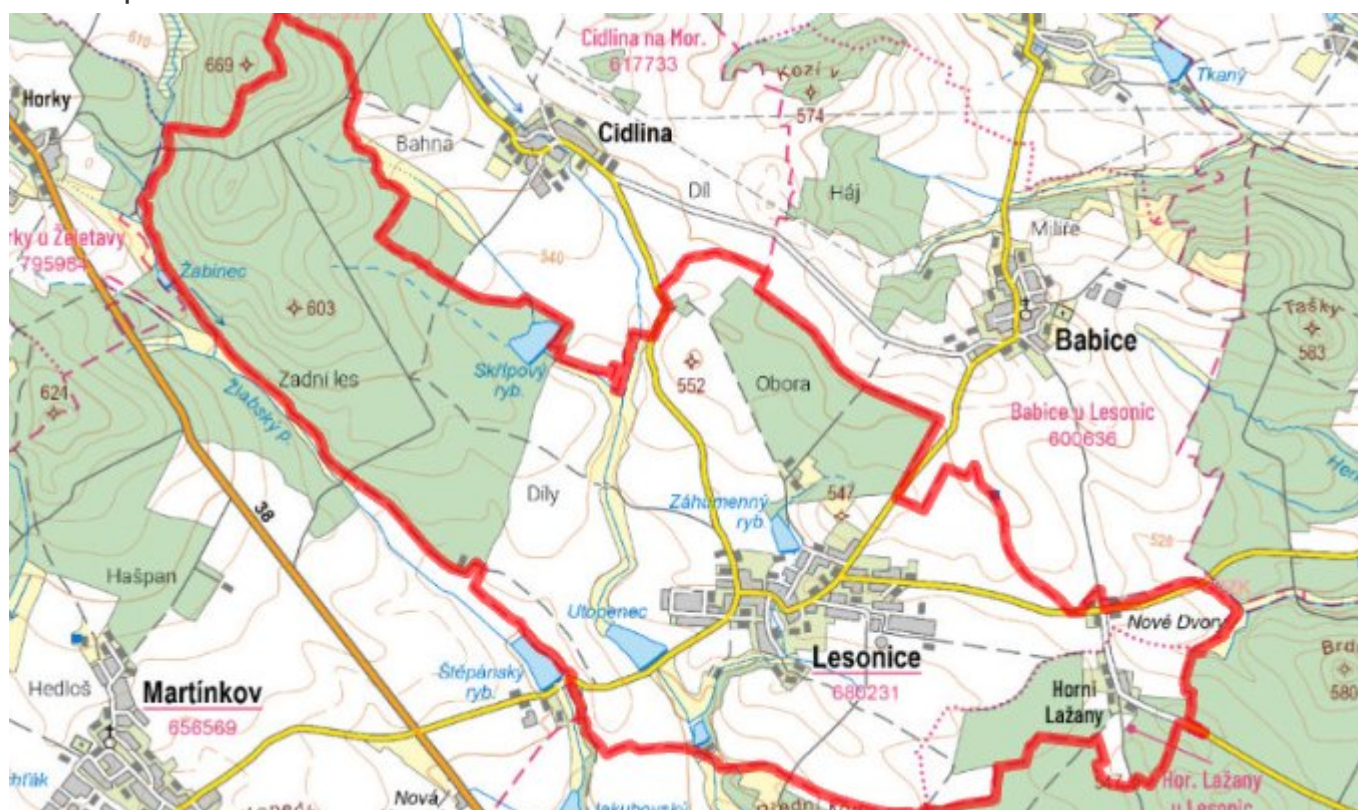
E.1 Předpokládané investiční náklady v letech 2015–2030 [tis. Kč]

Název části obce	Typ investice		
	Vodovody	Kanalizace	Celkem
Horní Lažany	5 000,0	18 000,0	23 000,0
Lesonice	18 000,0	11 100,0	29 100,0
Obec Lesonice celkem	23 000,0	29 100,0	52 100,0

E.2 Investiční náklady v letech 2001–2014 [tis. Kč]

Název části obce	Typ investice		
	Vodovody	Kanalizace	Celkem
Horní Lažany	-	-	-
Lesonice	-	-	-
Obec Lesonice celkem	-	-	-

E.3 Mapa



F. AKTUALIZACE

Datum projednání	Číslo projednání	Typ projednání	Popis
1. 1. 2022	2022	administrativní opatření	Oprava evidenčních údajů podle skutečnosti.
29. 1. 2018	136/2018	administrativní opatření	Horní Lažany - splašková kanalizace Horní Lažany v celkové délce 1 764,00 m vč. výtoku na ČOV Lesonice
10. 1. 2018	137/2018	administrativní opatření	Lesonice - prodloužení splaškové kanalizace stoka AB v celkové délce 154,16 m

13. 9. 2016	0504/05/2016/ZK	usnesení zastupitelstva	Doplnění opatření v oblasti odkanalizování čištění odpadních vod v místní části Leskovice - prodloužení stoky AB.
15. 12. 2015	0646/07/2015/ZK	usnesení zastupitelstva	Schválení komplexní aktualizace PRVKUK v roce 2015. Došlo ke sjednocení karet na úroveň obce.