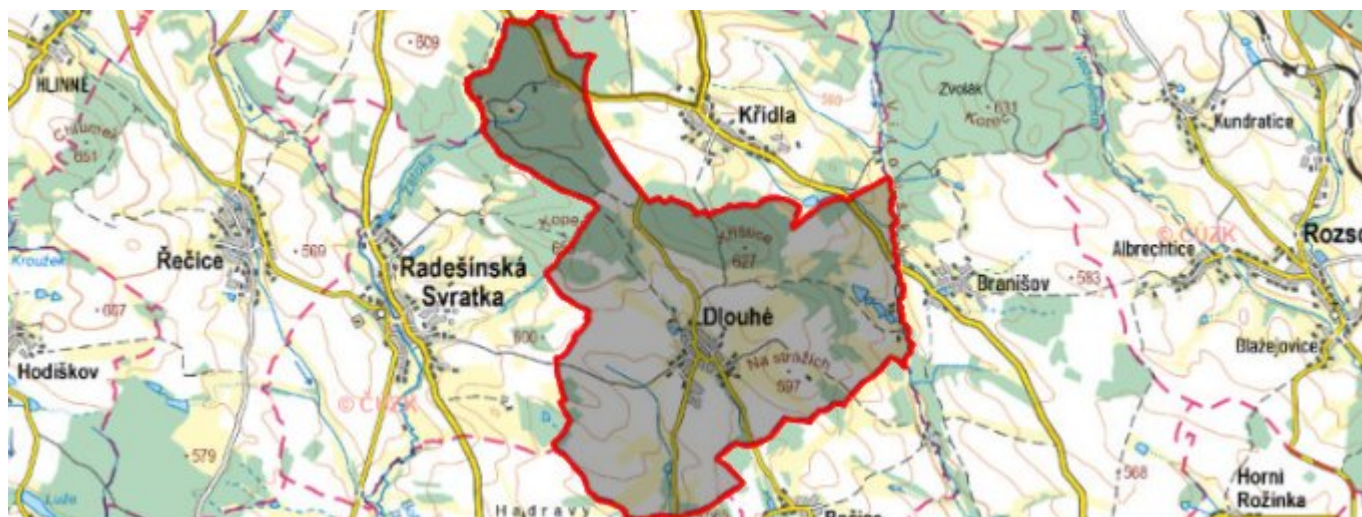


Dlouhé - CZ063.3714.6108.317 - stav 11. 5. 2021

A. OBEC

Dlouhé

Číslo obce PRVKUK	317
Kód obce PRVKUK	CZ063.3714.6108.317
Kód obce	595471
Číslo ORP (ČSÚ) Název ORP	1686 (6108) Nové Město na Moravě
Číslo POU Název POU	3387 Nové Město na Moravě



Členění obce

Úplný kód části obce PRVKUK	Název části obce	Kód části obce PRVKUK	Kód části obce RÚIAN
CZ063.3714.6108.317.01	Dlouhé	02661	26611

B. CHARAKTERISTIKA OBCE

B.1 Základní informace o obci

Obec Dlouhé se nachází jižně od města Nové Město na Moravě, ve vzdálenosti cca 7 km. Obcí protéká Račický potok. Rozsah zástavby je v rozmezí 548 - 565 m n.m.

B.2 Demografický vývoj (prognóza)

Název části obce	Obyvatelé	Počet obyvatel						
		2002	2005	2010	2015	2020	2025	2030

Dlouhé	Trvale bydlící	270	269	269	255	247	240	232
	Přechodně bydlící	10	10	10	10	10	10	10
	Celkem	280	279	279	265	257	250	242

B.3 Vývoj počtu obyvatel v obci (ČSÚ)

Obec
Dlouhé

C. VODOVODY

C.1 Počet obyvatel připojených na vodovod

Název části obce	Počet připojených na vodovod						
	2002	2005	2010	2015	2020	2025	2030
Dlouhé	260	259	257	255	247	240	232

C.2 Bilanční údaje

Položka	Jednotka	2002	2005	2010	2015	2020	2025	2030
Průměrná potřeba vody	m ³ /den	27	32	42	-	-	-	-
Maximální potřeba vody	m ³ /den	40	48	62	-	-	-	-
Voda specifická z VVR	l/os x den	91,48	100,05	119,53	-	-	-	-
Voda specifická z VFC	l/os x den	79,00	77,50	76,60	-	-	-	-
Voda specifická z VFD	l/os x den	54,80	53,20	52,10	-	-	-	-
Voda specifická z VFO	l/os x den	24,20	24,30	24,50	-	-	-	-
Voda specifická z VNF	l/os x den	12,48	22,55	42,93	-	-	-	-

C.4 Vodovody – popis stávajícího stavu

V obci Dlouhé je veřejný vodovod z roku 2000. Jako vodní zdroj slouží vodárenský vrt vybudovaný v r. 1992 v k. ú. Račice u Dlouhého, na p. č 338/2. Z vrtu je voda čerpána do VDJ Dlouhé 2x45 m³ (594,15/591,15 m n.m.), odkud je voda vedena gravitačně do obce. Ve VDJ je odradonovací věž, chlorovací zařízení a rozvaděč elektroinstalace.

Od října 2010 je z vodovodu obce Dlouhé zásobena pitnou vodou sousední obec Račice.

V roce 2020 bylo dokončeno prodloužení vodovodu a tím zaokružování vodovodu. V únoru 2021 byl dokončen

průzkumný vrt v k. ú. Račice u Dlouhého, na p. č. 300/10 jako záložní zdroj pitné vody.

C.5 Vodovody – popis návrhového stavu

Vzhledem k technickému stavu části vodovodní sítě se předpokládá částečná obnova (rekonstrukce) vodovodní sítě včetně souvisejících objektů. Dále se navrhuje dostavba vodovodní sítě v lokalitách, kde dosud není vybudována. Rovněž se navrhuje realizace vodovodního přivaděče z nového vrtu DL-2-20 do stávajícího VDJ Dlouhé, zkapacitnění VDJ a instalace technologie ÚV na úpravu železa a manganu.

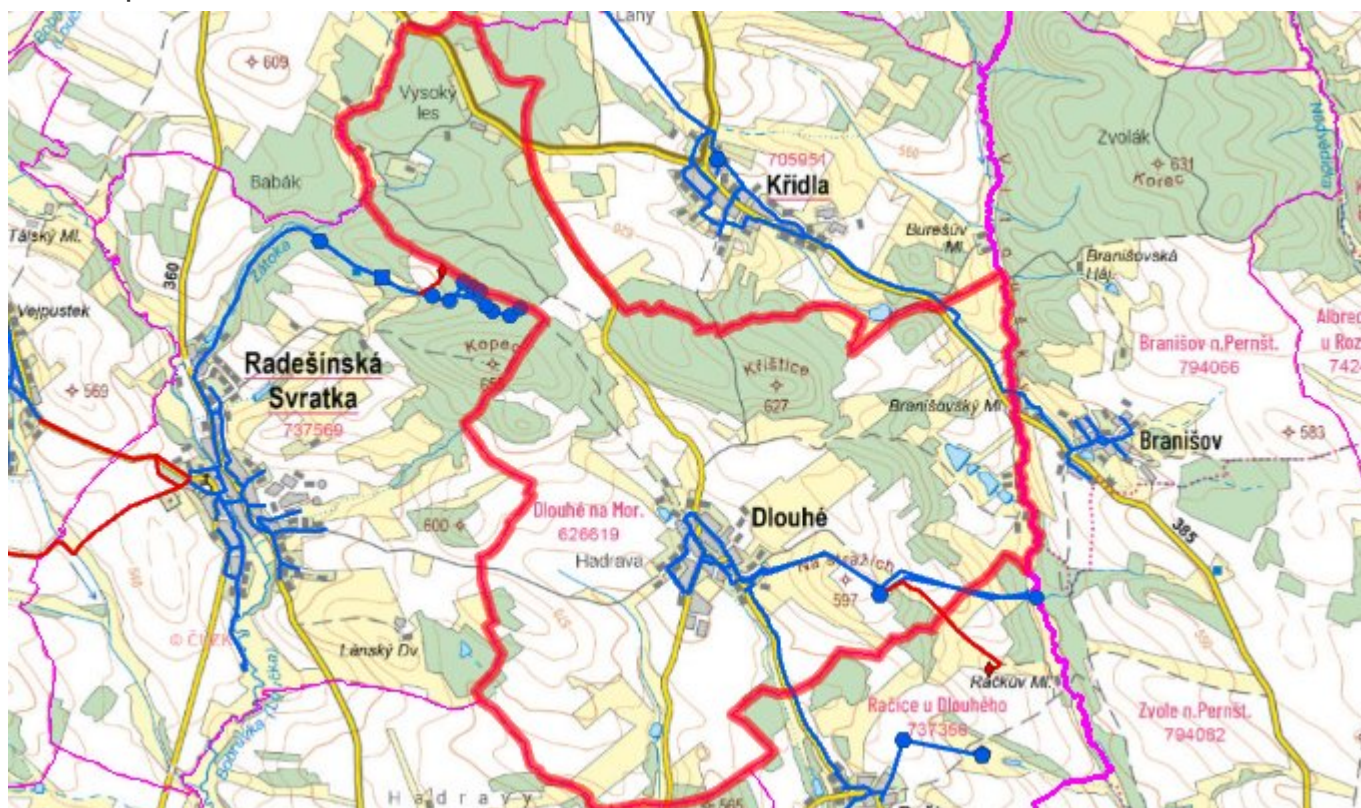
Navrhované zdroje pitné vody

S novými vodními zdroji se uvažuje.

Časový harmonogram

V oblasti zásobování pitnou vodou se pro obec Dlouhé realizace navrhovaných opatření předpokládá do r. 2030.

C.7 Mapa



D. KANALIZACE A ČOV

D.1 Počet obyvatel připojených na kanalizaci

Název části obce	Počet připojených na kanalizaci						
	2002	2005	2010	2015	2020	2025	2030
Dlouhé	245	244	244	-	-	-	232

D.2 Počet obyvatel připojených na ČOV

Název části obce	Počet připojených na ČOV						
	2002	2005	2010	2015	2020	2025	2030
Dlouhé	0	0	0	0	0	0	232

D.3 Bilanční údaje

Položka	Jednotka	2002	2005	2010	2015	2020	2025	2030
Produkce komunálních OV	m ³ /den	0,00	0,00	0,00	-	-	-	-
Produkce komunálního znečištění	kg/den	0,00	0,00	0,00	-	-	-	-
Produkce průmyslových OV	m ³ /den	-	-	-	-	-	-	-
Produkce znečištění průmyslových OV	kg/den	-	-	-	-	-	-	-

D.5 Kanalizace – popis stávajícího stavu

Obec má vybudovanou jednotnou kanalizační síť, na kterou je napojena většina obyvatel. Při výstavbě kanalizace byly použity betonové trouby profilů DN 300. Celá kanalizační síť je vyústěna jednou výústí do místního vodního toku tekoucí do Račického potoka. Odpadní vody odtékají po předčištění v biologických septicích kanalizací přímo do vodního toku, případně jsou odpadní vody zachycovány do bezodtokých jímek. V obci není vybudována čistírna odpadních vod.

D.6 Kanalizace – popis návrhového stavu

Současný technický stav této kanalizace je nevyhovující. Proto je uvažováno v obci s výstavbou nové kanalizace, odvádějící pouze splaškové vody. Stávající stoky budou plnit funkci dešťové kanalizace.

V obci bude vybudována čistírna odpadních vod.

V současnosti napojené obce (místní části): nejsou

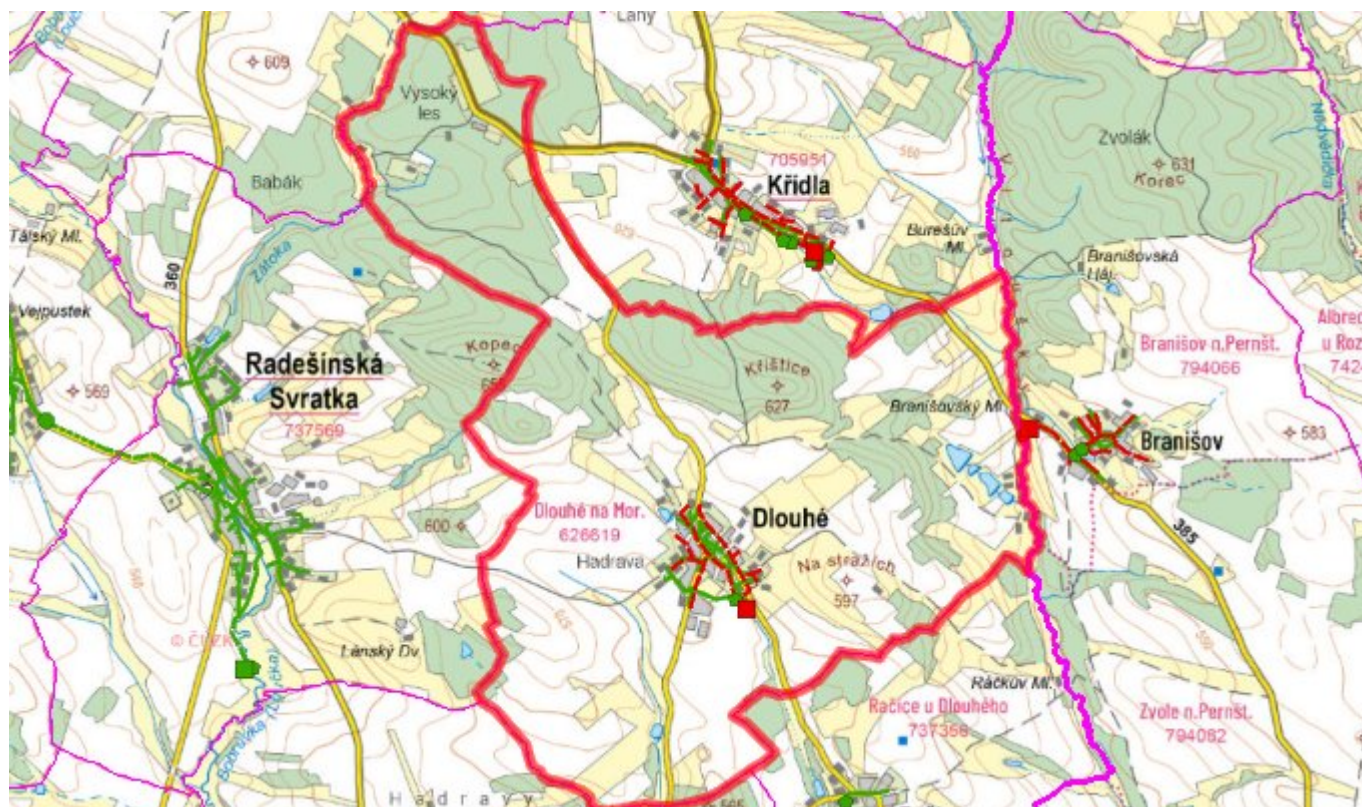
Nově napojené obce (místní části): Dlouhé

Návrhový svaz z obcí (místních částí): není

Časový harmonogram

V oblasti odkanalizování a čištění odpadních vod se pro obec Dlouhé realizace navrhovaných opatření předpokládá do r. 2030.

D.7 Mapa



E. EKONOMICKÁ ČÁST

Součástí PRVKUK není řešení problematiky imisních limitů ukazatelů přípustného znečištění povrchových vod dle přílohy 3 Nařízení vlády 61/2003 Sb. V nákladech na čistírny odpadních vod není počítáno s investicí do technologií, které zabezpečí splnění těchto limitů. Imisními limity se zabývají jednotlivé Plány povodí.

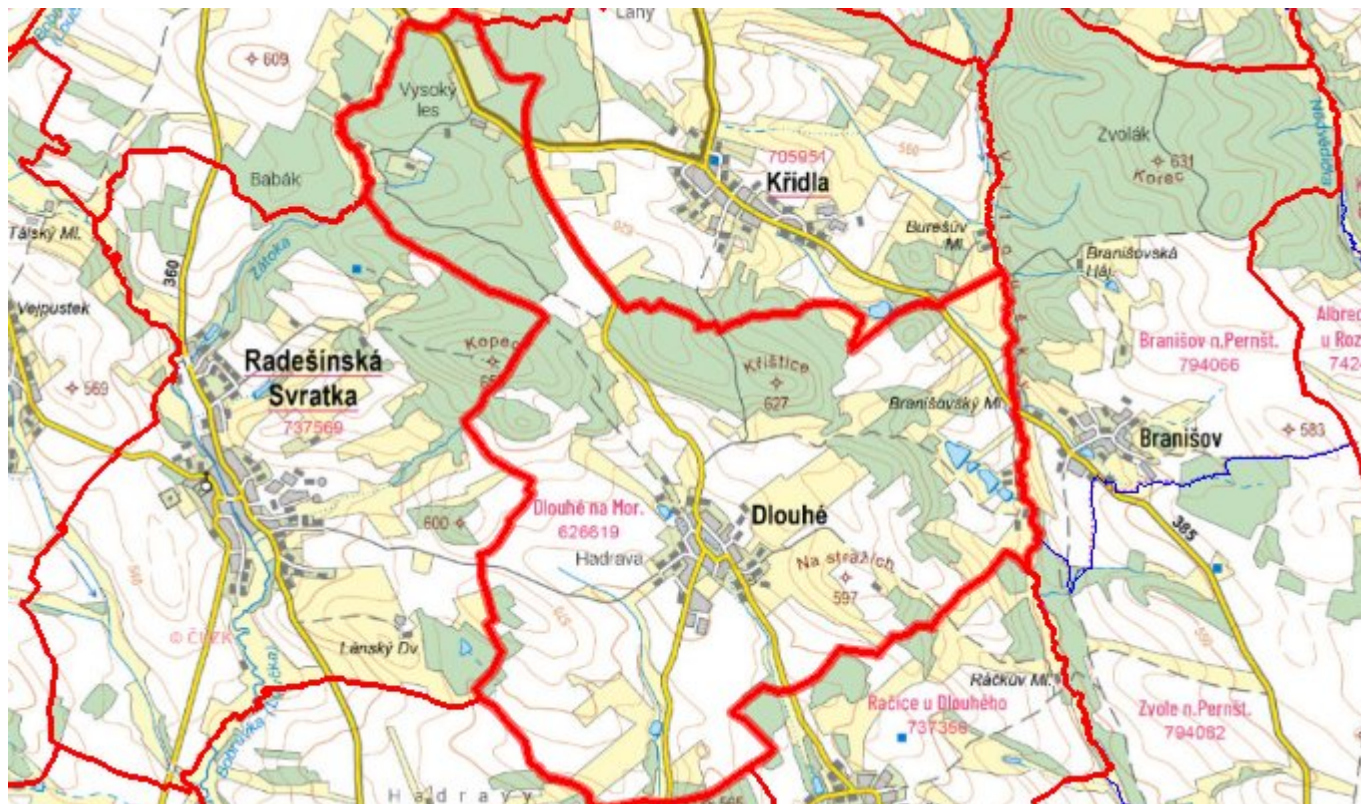
E.1 Předpokládané investiční náklady v letech 2015–2030 [tis. Kč]

Název části obce	Typ investice		
	Vodovody	Kanalizace	Celkem
Dlouhé	5 900,0	14 000,0	19 900,0
Obec Dlouhé celkem	5 900,0	14 000,0	19 900,0

E.2 Investiční náklady v letech 2001–2014 [tis. Kč]

Název části obce	Typ investice		
	Vodovody	Kanalizace	Celkem
Dlouhé	-	-	-
Obec Dlouhé celkem	-	-	-

E.3 Mapa



F. AKTUALIZACE

Datum projednání	Číslo projednání	Typ projednání	Popis
11. 5. 2021	0222/03/2021/ZK	usnesení zastupitelstva	Doplnění technického opatření v oblasti zásobování pitnou vodou.
15. 12. 2015	0646/07/2015/ZK	usnesení zastupitelstva	Schválení komplexní aktualizace PRVKUK v roce 2015. Došlo ke sjednocení karet na úroveň obce.