

# Lipnice nad Sázavou - CZ063.3601.6102.072 - stav 1. 1. 2021

## A. OBEC

### Lipnice nad Sázavou

<b>Číslo obce PRVKUK</b>	72
<b>Kód obce PRVKUK</b>	CZ063.3601.6102.072
<b>Kód obce</b>	569046
<b>Číslo ORP (ČSÚ)</b> <b>Název ORP</b>	949 (6102) Havlíčkův Brod
<b>Číslo POU</b> <b>Název POU</b>	1996 Havlíčkův Brod



### Členění obce

<b>Úplný kód části obce PRVKUK</b>	<b>Název části obce</b>	<b>Kód části obce PRVKUK</b>	<b>Kód části obce RÚIAN</b>
CZ063.3601.6102.072.01	Lipnice nad Sázavou	08419	84191
CZ063.3601.6102.072.02	Vilémovec	08420	84204

## B. CHARAKTERISTIKA OBCE

### B.1 Základní informace o obci

Obec Lipnice nad Sázavou leží jih od města Světlá nad Sázavou. Obec má místní části Lipnice nad Sázavou a Vilémovec.

## B.2 Demografický vývoj (prognóza)

Název části obce	Obyvatelé	Počet obyvatel						
		2002	2005	2010	2015	2020	2025	2030
Lipnice nad Sázavou	Trvale bydlící	578	577	577	639	649	658	664
	Přechodně bydlící	0	0	0	0	0	0	0
	Celkem	578	577	577	639	649	658	664
Vilémovce	Trvale bydlící	36	36	36	32	29	26	23
	Přechodně bydlící	0	0	0	0	0	0	0
	Celkem	36	36	36	32	29	26	23

## B.3 Vývoj počtu obyvatel v obci (ČSÚ)

Obec
Lipnice nad Sázavou

## C. VODOVODY

### C.1 Počet obyvatel připojených na vodovod

Název části obce	Počet připojených na vodovod						
	2002	2005	2010	2015	2020	2025	2030
Lipnice nad Sázavou	578	577	577	510	525	540	570
Vilémovce	0	0	0	0	0	20	20

### C.2 Bilanční údaje

Položka	Jednotka	Název části obce	2002	2005	2010	2015	2020	2025	2030
Průměrná potřeba vody	m <sup>3</sup> /den	Lipnice nad Sázavou	75	84	101	-	-	-	-
		Vilémovce	0	0	0	-	-	-	-
Maximální potřeba vody	m <sup>3</sup> /den	Lipnice nad Sázavou	113	126	151	-	-	-	-
		Vilémovce	0	0	0	-	-	-	-

Voda specifická z VVR	l/os x den	Lipnice nad Sázavou Vilémovce	130,20 0,00	147,62 0,00	174,24 0,00	-	-	-	-	-
Voda specifická z VFC	l/os x den	Lipnice nad Sázavou Vilémovce	130,20 0,00	127,10 0,00	125,00 0,00	-	-	-	-	-
Voda specifická z VFD	l/os x den	Lipnice nad Sázavou Vilémovce	105,70 0,00	102,60 0,00	100,50 0,00	-	-	-	-	-
Voda specifická z VFO	l/os x den	Lipnice nad Sázavou Vilémovce	24,50 0,00	24,50 0,00	24,50 0,00	-	-	-	-	-
Voda specifická z VNF	l/os x den	Lipnice nad Sázavou Vilémovce	0,00 0,00	20,52 0,00	49,24 0,00	-	-	-	-	-

## C.4 Vodovody – popis stávajícího stavu

Místní (městská) část Lipnice nad Sázavou

Místní část je z větší části zásobena pitnou vodou z veřejného vodovodu (z cca 20 % je obec zásobována z vlastních zdrojů, studní). Zdroje podzemní vody veřejného vodovodu jsou tvořeny pěti kopanými studnami s jímacím zářezem a vrtem. Surová voda je z důvodu vyššího obsahu železa, manganu a radonu upravována v úpravně a následně čerpána do vodojemu Lipnice 1 x 100 m<sup>3</sup> (605,7/601,70 m n.m.).

V místní části bylo realizováno v roce 2016 napojení vodovodu Lipnice nad Sázavou na stávající vodovod Krásná Hora – Bratroňov v Bratroňově. Zdrojem vody je skupinový vodovod Želivka – Podmoklany.

Místní (městská) část Vilémovce

Místní část Vilémovce (498 - 520 m n.m.) není v současné době zásobena pitnou vodou z veřejného vodovodu, obyvatelé využívají ke svému zásobení soukromé zdroje.

## C.5 Vodovody – popis návrhového stavu

Místní (městská) část Lipnice nad Sázavou

Vzhledem k technickému stavu části vodovodní sítě se předpokládá částečná obnova (rekonstrukce) vodovodní sítě včetně souvisejících objektů. Dále se navrhuje dostavba vodovodní sítě v lokalitách, kde dosud není vybudována.

Místní (městská) část Vilémovce

Uvažuje se s prodloužením stávajícího vodovodu Krásná Hora – Bratroňov do Lipnice nad Sázavou a následně do Vilémovce. Zdrojem vody je skupinový vodovod Želivka – Podmoklany.

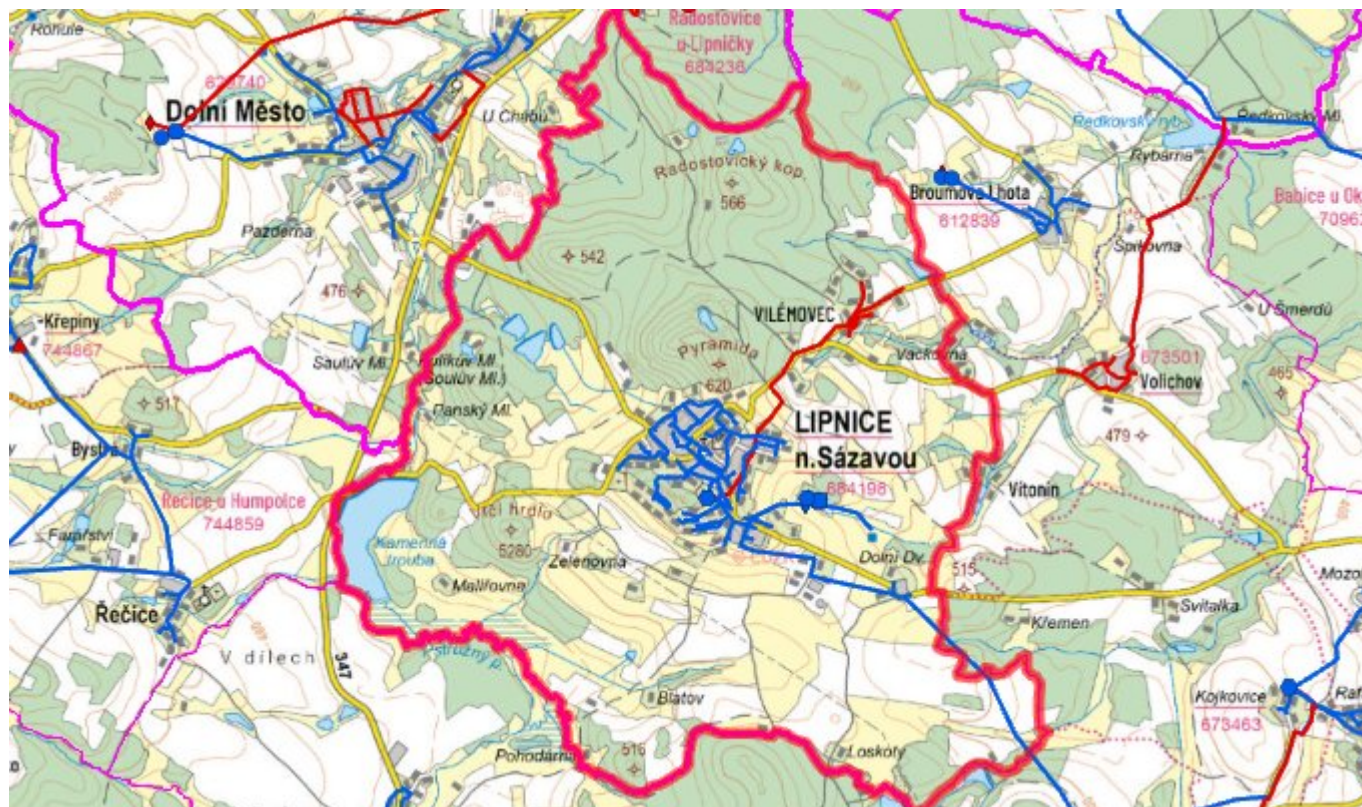
### Navrhované zdroje pitné vody

Pro obec Lipnice nad Sázavou se uvažuje s napojením na skupinový vodovod Želivka - Podmoklany se zdroji VN Želivka a prameniště Podmoklany.

### Časový harmonogram

V oblasti zásobování pitnou vodou se pro obec Lipnice nad Sázavou realizace navrhovaných opatření předpokládá do r. 2030.

### C.7 Mapa



## D. KANALIZACE A ČOV

### D.1 Počet obyvatel připojených na kanalizaci

Název části obce	Počet připojených na kanalizaci						
	2002	2005	2010	2015	2020	2025	2030
Lipnice nad Sázavou	0	0	0	-	-	-	600
Vilémovec	0	0	0	-	-	-	-

### D.2 Počet obyvatel připojených na ČOV

Název části obce	Počet připojených na ČOV						
	2002	2005	2010	2015	2020	2025	2030
Lipnice nad Sázavou	0	0	0	0	0	0	600
Vilémovec	0	0	0	0	0	0	0

### D.3 Bilanční údaje

Položka	Jednotka	Název části obce	2002	2005	2010	2015	2020	2025	2030
Produkce komunálních OV	m <sup>3</sup> /den	Lipnice nad Sázavou Vilémovce	4,34 0,00	4,33 0,00	4,33 0,00	-	-	-	-
Produkce komunálního znečištění	kg/den	Lipnice nad Sázavou Vilémovce	17,20 0,00	17,17 0,00	17,17 0,00	-	-	-	-
Produkce průmyslových OV	m <sup>3</sup> /den	Lipnice nad Sázavou Vilémovce	-	-	-	-	-	-	-
Produkce znečištění průmyslových OV	kg/den	Lipnice nad Sázavou Vilémovce	-	-	-	-	-	-	-

### D.5 Kanalizace – popis stávajícího stavu

Místní (městská) část Lipnice nad Sázavou

Místní část Lipnice nad Sázavou nemá vybudovaný systém veřejné kanalizace. Splašky jsou soustředovány v bezodtokých jímkách nebo jsou po předčištění v biologických septicích vypouštěny do vodního toku.

Místní (městská) část Vilémovce

Místní část Vilémovce nemá v současnosti vybudovanou veřejnou kanalizační síť. Splašky jsou soustředovány v bezodtokých jímkách.

V místní části není vybudována čistírna odpadních vod.

### D.6 Kanalizace – popis návrhového stavu

Místní (městská) část Lipnice nad Sázavou

V Lipnici nad Sázavou navrhujeme vybudovat novou splaškovou a částečně jednotnou kanalizační síť. Splašky budou odváděny na navrhovanou ČOV v obci.

V místní části bude vybudována čistírna odpadních vod.

V současnosti napojené obce (místní části): nejsou

Nově napojené obce (místní části): Lipnice nad Sázavou

Návrhový svaz z obcí (místních částí): není

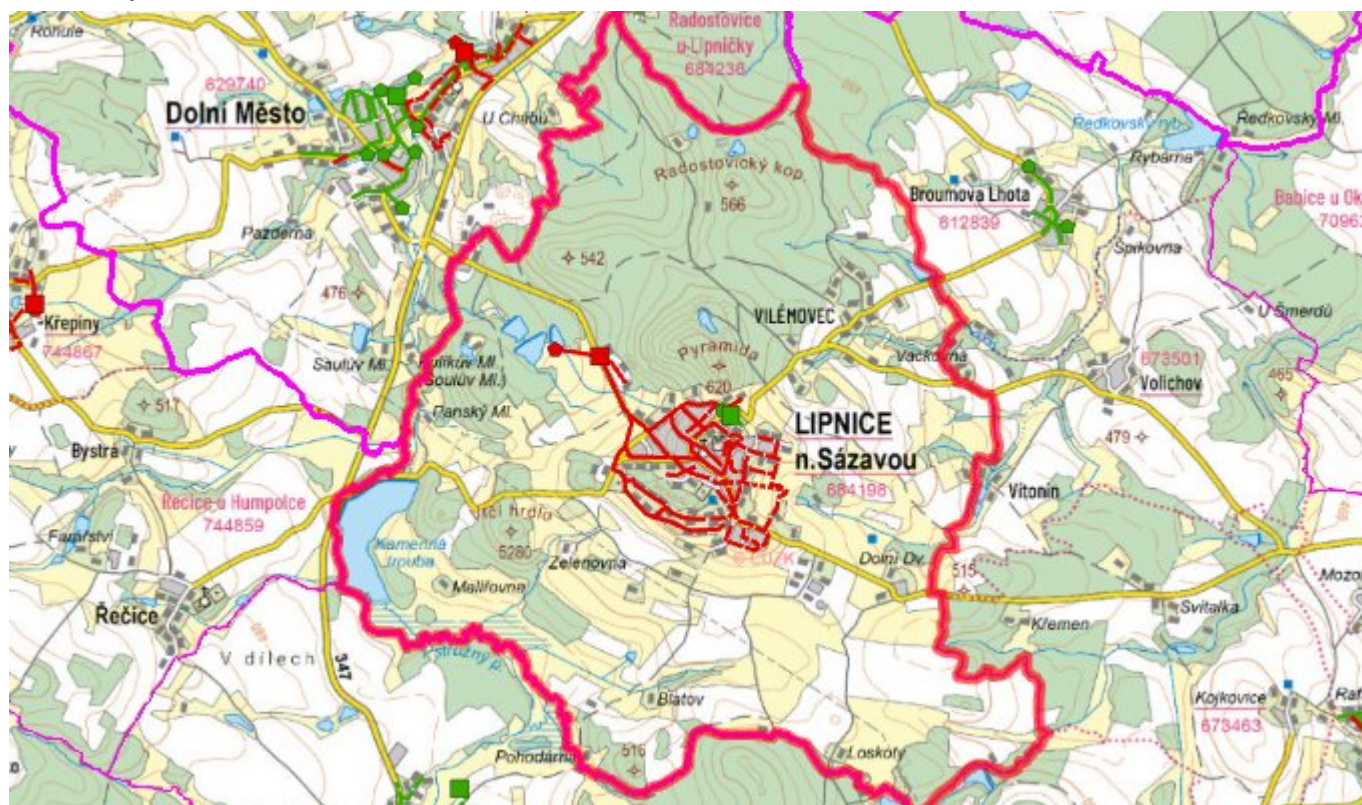
Místní (městská) část Vilémovce

Vzhledem k nízkému počtu obyvatel budou odpadní vody z jednotlivých domácností zneškodňovány individuálním způsobem (např. domovní čistírny odpadních vod, jímky na vyvážení).

#### Časový harmonogram

V oblasti odkanalizování a čištění odpadních vod se pro obec Lipnice nad Sázavou realizace navrhovaných opatření předpokládá do r. 2030.

## D.7 Mapa



## E. EKONOMICKÁ ČÁST

Součástí PRVKUK není řešení problematiky imisních limitů ukazatelů přípustného znečištění povrchových vod dle přílohy 3 Nařízení vlády 61/2003 Sb. V nákladech na čistírny odpadních vod není počítáno s investicí do technologií, které zabezpečí splnění těchto limitů. Imisními limity se zabývají jednotlivé Plány povodí.

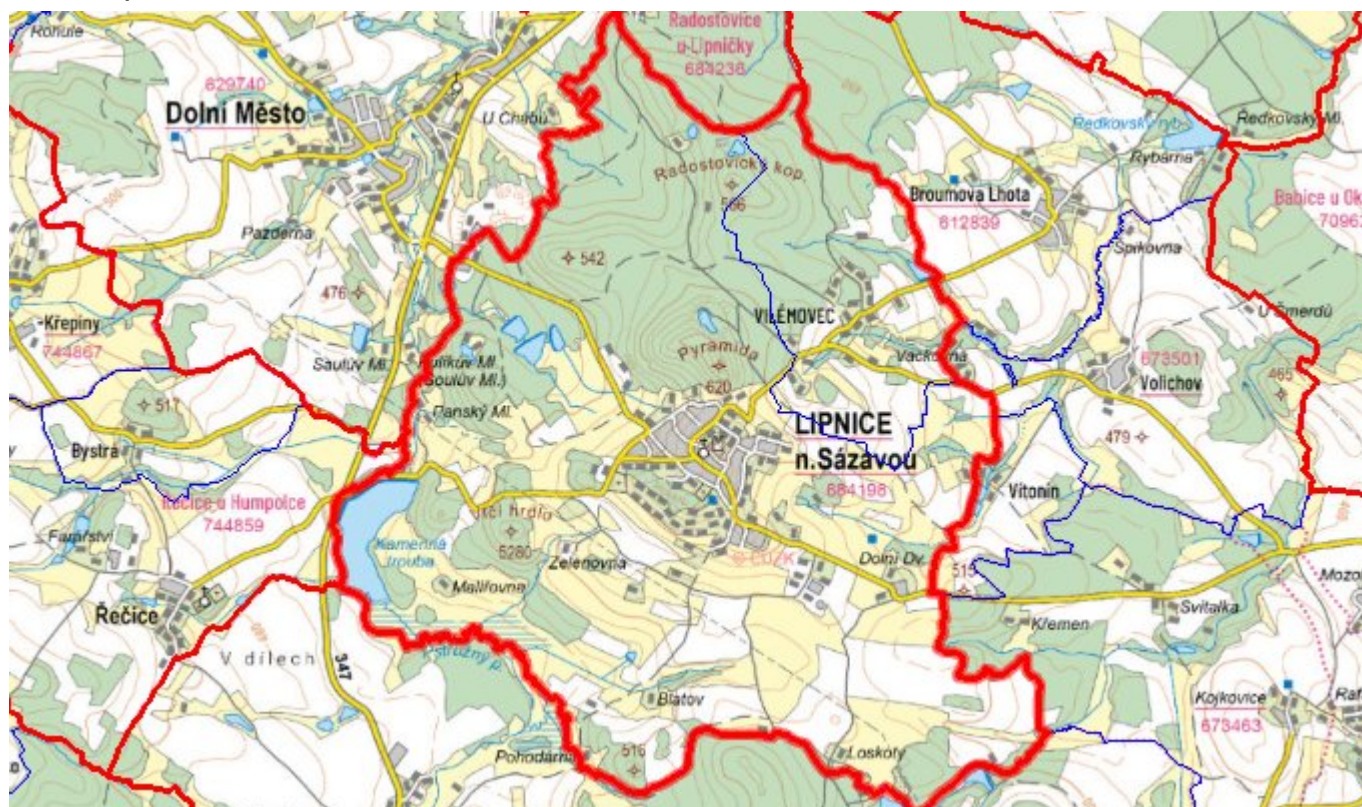
### E.1 Předpokládané investiční náklady v letech 2015–2030 [tis. Kč]

Název části obce	Typ investice		
	Vodovody	Kanalizace	Celkem
Lipnice nad Sázavou	7 000,0	49 000,0	56 000,0
Vilémovce	10 000,0	-	10 000,0
<b>Obec Lipnice nad Sázavou celkem</b>	<b>17 000,0</b>	<b>49 000,0</b>	<b>66 000,0</b>

### E.2 Investiční náklady v letech 2001–2014 [tis. Kč]

Název části obce	Typ investice		
	Vodovody	Kanalizace	Celkem
Lipnice nad Sázavou	-	-	-
Vilémovce	-	-	-
<b>Obec Lipnice nad Sázavou celkem</b>	<b>-</b>	<b>-</b>	<b>-</b>

## E.3 Mapa



## F. AKTUALIZACE

Datum projednání	Číslo projednání	Typ projednání	Popis
1. 1. 2021	2021	administrativní opatření	Oprava evidenčních údajů podle skutečnosti.
2. 3. 2016	96/2016	administrativní opatření	Lipnice nad Sázavou - Lipnice, Bratroňov - napojení vodovodu na přívaděč Želivka v celkové délce vodovodu 2823,5 m
15. 12. 2015	0646/07/2015/ZK	usnesení zastupitelstva	Schválení komplexní aktualizace PRVKUK v roce 2015. Došlo ke sjednocení karet na úroveň obce.