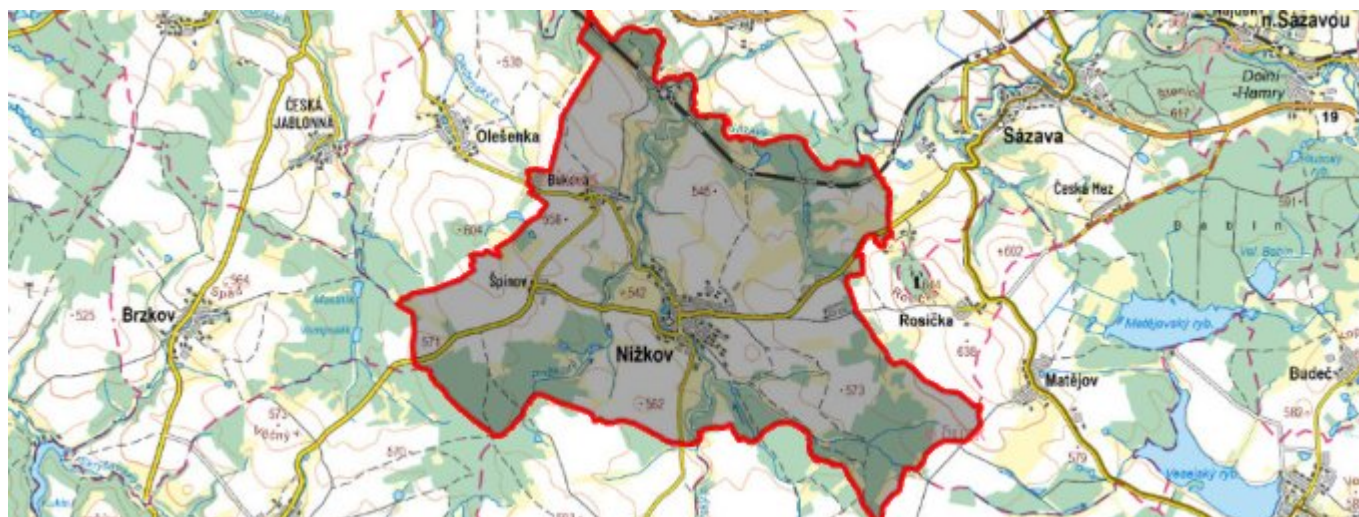


# Nížkov - CZ063.3714.6115.700 - stav 15. 12. 2015

## A. OBEC

### Nížkov

<b>Číslo obce PRVKUK</b>	700
<b>Kód obce PRVKUK</b>	CZ063.3714.6115.700
<b>Kód obce</b>	596205
<b>Číslo ORP (ČSÚ)</b> <b>Název ORP</b>	1708 (6115) Žďár nad Sázavou
<b>Číslo POU</b> <b>Název POU</b>	3417 Žďár nad Sázavou



### Členění obce

<b>Úplný kód části obce PRVKUK</b>	<b>Název části obce</b>	<b>Kód části obce PRVKUK</b>	<b>Kód části obce RÚIAN</b>
CZ063.3714.6115.700.01	Nížkov	10472	104728
CZ063.3714.6115.700.02	Buková	10471	104710
CZ063.3714.6115.700.03	Špinov	10473	104736

## B. CHARAKTERISTIKA OBCE

### B.1 Základní informace o obci

Obec Nížkov se nachází jihozápadně od města Žďár nad Sázavou ve vzdálenosti cca 10 km. Obec se skládá ze tří místních částí Buková, Nížkov a Špinov. Obcí protéká Nížkovský potok. Rozsah zástavby je v rozmezí 506 – 552 m n.m.

## B.2 Demografický vývoj (prognóza)

Název části obce	Obyvatelé	Počet obyvatel						
		2002	2005	2010	2015	2020	2025	2030
Buková	Trvale bydlící	154	154	154	160	159	159	158
	Přechodně bydlící	6	6	6	6	6	6	6
	Celkem	160	160	160	166	165	165	164
Nížkov	Trvale bydlící	672	671	670	783	816	847	874
	Přechodně bydlící	12	12	12	12	12	12	12
	Celkem	684	683	682	795	828	859	886
Špinov	Trvale bydlící	38	38	38	38	36	39	40
	Přechodně bydlící	18	18	18	18	18	18	18
	Celkem	56	56	56	56	54	57	58

## B.3 Vývoj počtu obyvatel v obci (ČSÚ)

Obec
Nížkov

## C. VODOVODY

### C.1 Počet obyvatel připojených na vodovod

Název části obce	Počet připojených na vodovod						
	2002	2005	2010	2015	2020	2025	2030
Buková	151	151	151	152	152	152	152
Nížkov	642	648	658	783	816	847	874
Špinov	37	37	37	36	34	37	38

### C.2 Bilanční údaje

Položka	Jednotka	Název části obce	2002	2005	2010	2015	2020	2025	2030
---------	----------	------------------	------	------	------	------	------	------	------

Průměrná potřeba vody	m <sup>3</sup> /den	Buková	15	18	23	-	-	-	-
		Nížkov	95	104	118	-	-	-	-
		Špinov	4	6	10	-	-	-	-
Maximální potřeba vody	m <sup>3</sup> /den	Buková	22	27	34	-	-	-	-
		Nížkov	142	157	177	-	-	-	-
		Špinov	5	9	15	-	-	-	-
Voda specifická z VVR	l/os x den	Buková	95,60	107,62	125,07	-	-	-	-
		Nížkov	118,27	124,75	134,39	-	-	-	-
		Špinov	95,90	133,38	186,46	-	-	-	-
Voda specifická z VFC	l/os x den	Buková	95,20	97,40	101,10	-	-	-	-
		Nížkov	87,50	88,10	89,20	-	-	-	-
		Špinov	95,20	97,40	101,10	-	-	-	-
Voda specifická z VFD	l/os x den	Buková	40,40	42,60	46,30	-	-	-	-
		Nížkov	66,40	67,20	68,60	-	-	-	-
		Špinov	40,40	42,60	46,30	-	-	-	-
Voda specifická z VFO	l/os x den	Buková	54,80	54,80	54,80	-	-	-	-
		Nížkov	21,10	20,90	20,60	-	-	-	-
		Špinov	54,80	54,80	54,80	-	-	-	-
Voda specifická z VNF	l/os x den	Buková	0,40	10,22	23,97	-	-	-	-
		Nížkov	30,77	36,65	45,19	-	-	-	-
		Špinov	0,70	35,98	85,36	-	-	-	-

## C.4 Vodovody – popis stávajícího stavu

### Místní (městská) část Buková

Místní část Buková má vybudovaný veřejný vodovod.

V roce 2007 byla zrušena ÚV Nížkov a obec je napojena na přivaděč Žďár nad Sázavou - Velká Losenice - Nížkov. Voda je přivedena přes vodovodní síť Nížkov, čerpací stanici na konci místní části Nížkov a vodovodní síť místní části Špinov do VDJ Buková 40 m<sup>3</sup> (555/552 m n.m.). Vodovod byl rekonstruován v letech 1996 - 1997.

### Místní (městská) část Nížkov

Místní část Nížkov má vybudovaný veřejný vodovod.

V roce 2007 byla zrušena ÚV Nížkov a obec je napojena na přivaděč Žďár nad Sázavou - Velká Losenice - Nížkov ve VDJ Nížkov 2 x 50 m<sup>3</sup> (568,88/566,30 m n.m.). Na vodovodní síť jsou napojeny místní části Špinov a Buková přes čerpací stanici na konci místní části Nížkov a vlastní vodojemy.

V letech 2006 až 2008 byla realizována výstavba vodovodních řadů v celkové délce 719 m pro lokalitu rodinných domů Loučka. Dále byla realizována výstavba a rekonstrukce vodovodních řadů v celkové délce 353 m.

### Místní (městská) část Špinov

Místní část Špinov má vybudovaný veřejný vodovod.

V roce 2007 byla zrušena ÚV Nížkov a obec je napojena na přivaděč Žďár nad Sázavou - Velká Losenice - Nížkov přes vodovodní síť Nížkov, čerpací stanici na konci místní části Nížkov do VDJ Špinov 40 m<sup>3</sup> (573,0/570,0 m n.m.). Na konci řadu je napojena vodovodní síť místní části Buková.

V roce 2005 byla provedena rekonstrukce VDJ Špinov a v roce 2008 výstavba čerpací stanice Nížkov pro čerpání

vody do VDJ Špinov ze stávajícího vodního zdroje včetně propojení.

## C.5 Vodovody – popis návrhového stavu

### Místní (městská) část Buková

Vzhledem k technickému stavu části vodovodní sítě se předpokládá částečná obnova (rekonstrukce) vodovodní sítě včetně souvisejících objektů (zejména VDJ). Dále se navrhuje dostavba vodovodní sítě v lokalitách, kde dosud není vybudována.

### Místní (městská) část Nížkov

Předpokládá se zaokružování vodovodního řadu.

Vzhledem k technickému stavu části vodovodní sítě se předpokládá částečná obnova (rekonstrukce) vodovodní sítě včetně souvisejících objektů. Dále se navrhuje dostavba vodovodní sítě v lokalitách, kde dosud není vybudována.

### Místní (městská) část Špinov

Vzhledem k technickému stavu části vodovodní sítě se předpokládá částečná obnova (rekonstrukce) vodovodní sítě včetně souvisejících objektů. Dále se navrhuje dostavba vodovodní sítě v lokalitách, kde dosud není vybudována.

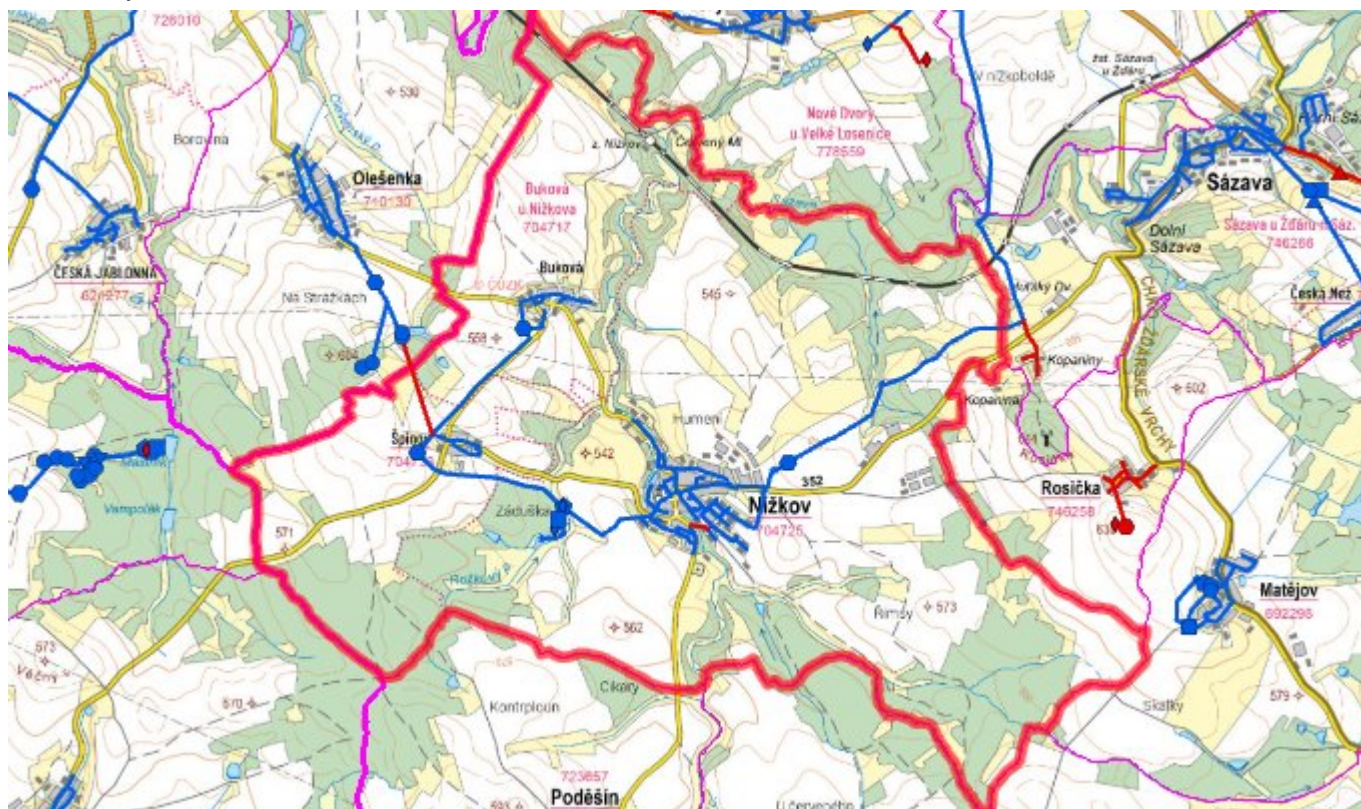
### Navrhované zdroje pitné vody

S novými vodními zdroji se neuvažuje.

### Časový harmonogram

V oblasti zásobování pitnou vodou se pro obec Nížkov realizace navrhovaných opatření předpokládá do r. 2030.

## C.7 Mapa



## D. KANALIZACE A ČOV

### D.1 Počet obyvatel připojených na kanalizaci

Název části obce	Počet připojených na kanalizaci						
	2002	2005	2010	2015	2020	2025	2030
Buková	-	-	-	-	-	-	152
Nížkov	600	600	599	766	816	847	874
Špinov	-	-	-	-	-	-	38

### D.2 Počet obyvatel připojených na ČOV

Název části obce	Počet připojených na ČOV						
	2002	2005	2010	2015	2020	2025	2030
Buková	-	-	-	-	-	-	152
Nížkov	600	600	599	766	816	847	874
Špinov	-	-	-	-	-	-	38

### D.3 Bilanční údaje

Položka	Jednotka	Název části obce	2002	2005	2010	2015	2020	2025	2030
Produkce komunálních OV	m <sup>3</sup> /den	Buková	-	-	-	-	-	-	-
		Nížkov	5,04	5,03	5,03	-	-	-	-
		Špinov	-	-	-	-	-	-	-
Produkce komunálního znečištění	kg/den	Buková	-	-	-	-	-	-	-
		Nížkov	19,99	19,96	19,96	-	-	-	-
		Špinov	-	-	-	-	-	-	-
Produkce průmyslových OV	m <sup>3</sup> /den	Buková	-	-	-	-	-	-	-
		Nížkov	-	-	-	-	-	-	-
		Špinov	-	-	-	-	-	-	-
Produkce znečištění průmyslových OV	kg/den	Buková	-	-	-	-	-	-	-
		Nížkov	-	-	-	-	-	-	-
		Špinov	-	-	-	-	-	-	-

### D.5 Kanalizace – popis stávajícího stavu

#### Místní (městská) část Buková

Místní část Buková nemá v současnosti vybudovanou veřejnou kanalizační síť ani čistírnu odpadních vod. Odpadní vody odtékají bez jakéhokoliv předčištění nebo po předčištění v biologických septických přímo do místního vodního toku nebo jsou zachycovány do bezodtokých jámeček.

V místní části není vybudována čistírna odpadních vod.

### **Místní (městská) část Nížkov**

Místní část Nížkov má vybudovanou veřejnou kanalizaci. Při výstavbě jednotné kanalizace, jejíž celková délka činí cca 3546 m, byly použity betonové trouby profilů DN 200 - 600 mm. Kanalizační síť byla vybudována v letech 1976 - 1982 a je na ni napojena většina nemovitosti. Součástí sítě jsou i tři odlehčovací komory, jejichž odlehčovací stoky jsou zaústěny do Nížkovského potoka. Odpadní vody odtékají kanalizační sítí na stávající čistírnu odpadních vod, odkud jsou po vyčištění vypouštěny Nížkovského potoka.

V roce 2006 a 2007 byla realizována výstavba jednotné kanalizace v celkové délce 386 m pro lokalitu rodinných domů Loučka. Dále byla realizována rekonstrukce kanalizace v délce 145 m.

V místní části je vybudována mechanicko-biologická čistírna odpadních vod pro 830 EO.

V současnosti napojené obce (místní části): Nížkov

### **Místní (městská) část Špinov**

Místní část Špinov nemá v současnosti vybudovanou veřejnou kanalizační síť ani čistírnu odpadních vod. Odpadní vody odtékají bez jakéhokoliv předčištění nebo po předčištění v biologických septicích přímo do místního vodního toku nebo jsou zachycovány do bezodtokých jímek.

V místní části není vybudována čistírna odpadních vod.

## **D.6 Kanalizace – popis návrhového stavu**

### **Místní (městská) část Buková**

V místní části se uvažuje s výstavbou nové oddílné kanalizace, odvádějící pouze splaškové odpadní vody, které budou přečerpány výtlačkem na ČOV Nížkov.

Pokud nebude zajištěno napojení na čistírnu odpadních vod, budou vzhledem k nízkému počtu obyvatel odpadní vody z jednotlivých domácností zneškodňovány individuálním způsobem (např. domovní čistírny odpadních vod, jímky na vyvážení).

### **Místní (městská) část Nížkov**

Předpokládá se výstavba oddílné splaškové kanalizace, stávající jednotná kanalizace bude sloužit jako dešťová. V části obce bude ponechána jednotná kanalizace, která bude rekonstruována.

Stávající ČOV bude intenzifikována.

V současnosti napojené obce (místní části): Nížkov

Nově napojené obce (místní části): Buková, Špinov

Návrhový svaz z obcí (místních částí): není

### **Místní (městská) část Špinov**

V místní části se uvažuje s výstavbou nové oddílné kanalizace, odvádějící pouze splaškové odpadní vody, které

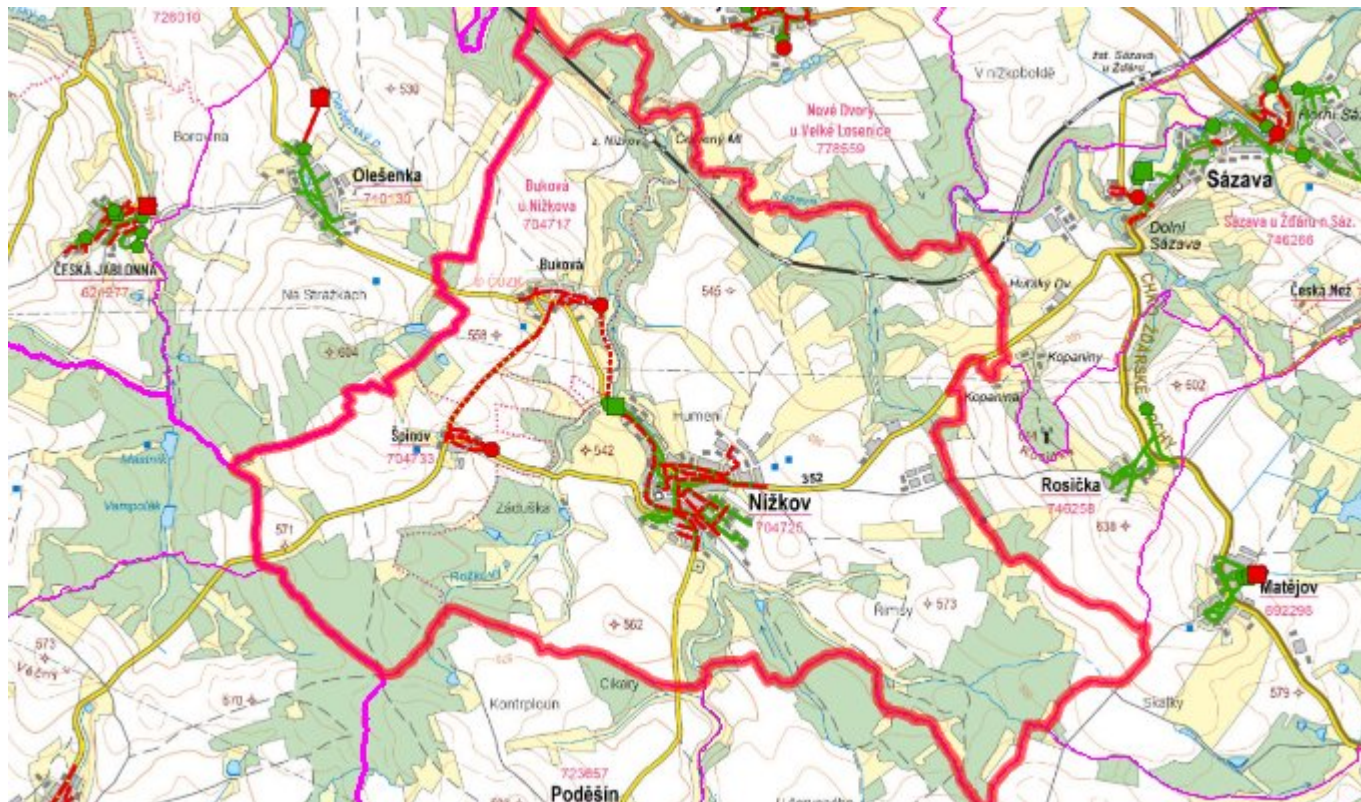
budou odvedeny kanalizačním sběračem do místní části Buková a odtud na ČOV Nížkov.

Pokud nebude zajištěna výstavba čistírny odpadních vod, budou vzhledem k nízkému počtu obyvatel odpadní vody z jednotlivých domácností zneškodňovány individuálním způsobem (např. domovní čistírny odpadních vod, jímky na vyvážení).

### Časový harmonogram

V oblasti odkanalizování a čištění odpadních vod se pro obec Nížkov realizace navrhovaných opatření předpokládá do r. 2030.

### D.7 Mapa



## E. EKONOMICKÁ ČÁST

Součástí PRVKUK není řešení problematiky imisních limitů ukazatelů přípustného znečištění povrchových vod dle přílohy 3 Nařízení vlády 61/2003 Sb. V nákladech na čistírny odpadních vod není počítáno s investicí do technologií, které zabezpečí splnění těchto limitů. Imisními limity se zabývají jednotlivé Plány povodí.

### E.1 Předpokládané investiční náklady v letech 2015–2030 [tis. Kč]

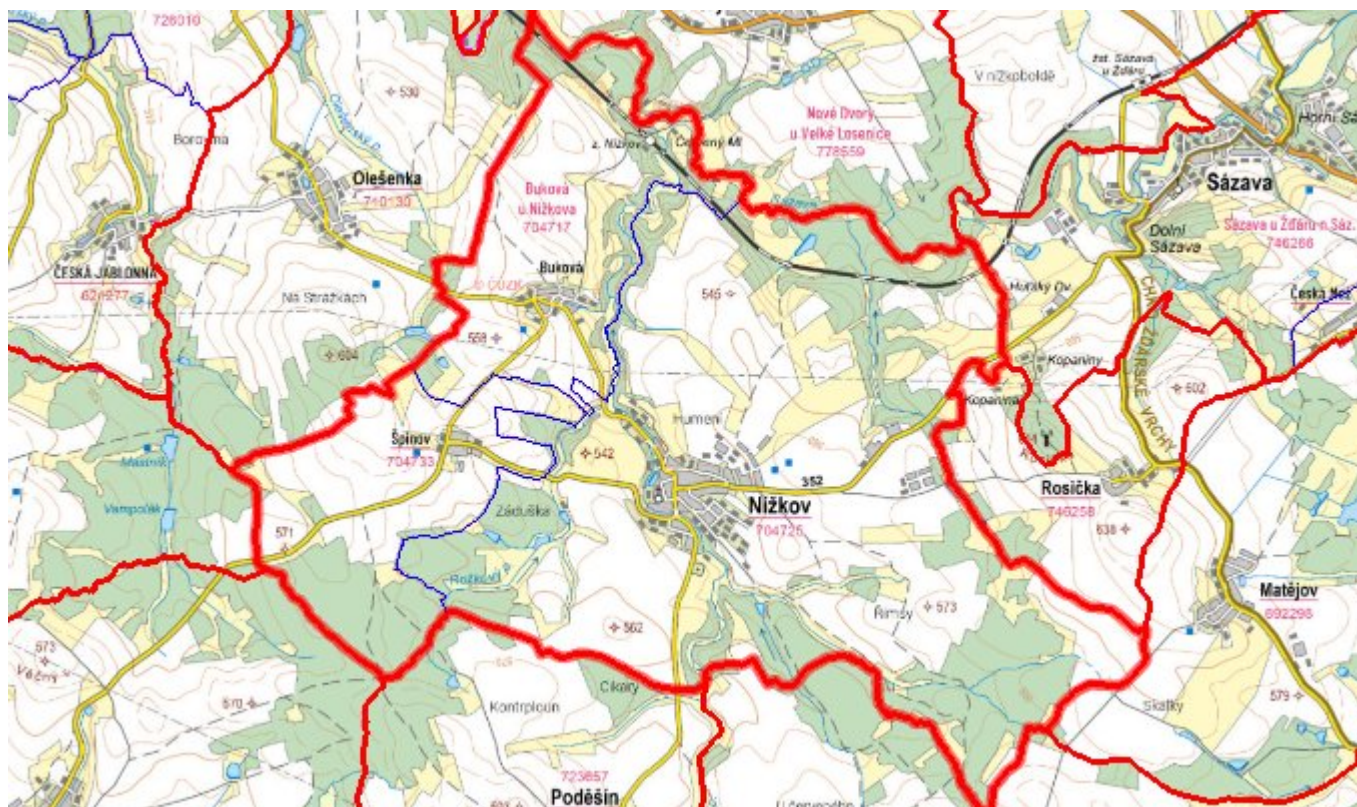
Název části obce	Typ investice		
	Vodovody	Kanalizace	Celkem
<b>Buková</b>	3 302,0	8 700,0	12 002,0
<b>Nížkov</b>	4 300,0	38 000,0	42 300,0
<b>Špinov</b>	4 000,0	6 500,0	10 500,0

<b>Obec Nížkov celkem</b>	<b>11 602,0</b>	<b>53 200,0</b>	<b>64 802,0</b>
---------------------------	-----------------	-----------------	-----------------

## E.2 Investiční náklady v letech 2001–2014 [tis. Kč]

Název části obce	Typ investice		
	Vodovody	Kanalizace	Celkem
<b>Buková</b>	-	-	-
<b>Nížkov</b>	-	-	-
<b>Špinov</b>	-	-	-
<b>Obec Nížkov celkem</b>	-	-	-

## E.3 Mapa



## F. AKTUALIZACE

Datum projednání	Číslo projednání	Typ projednání	Popis
15. 12. 2015	0646/07/2015/ZK	usnesení zastupitelstva	Schválení komplexní aktualizace PRVKUK v roce 2015. Došlo ke sjednocení karet na úroveň obce.