

# Lhotka - CZ063.3714.6115.697 - stav 15. 12. 2015

## A. OBEC

### Lhotka

<b>Číslo obce PRVKUK</b>	697
<b>Kód obce PRVKUK</b>	CZ063.3714.6115.697
<b>Kód obce</b>	596035
<b>Číslo ORP (ČSÚ)</b> <b>Název ORP</b>	1708 (6115) Žďár nad Sázavou
<b>Číslo POU</b> <b>Název POU</b>	3417 Žďár nad Sázavou



### Členění obce

<b>Úplný kód části obce PRVKUK</b>	<b>Název části obce</b>	<b>Kód části obce PRVKUK</b>	<b>Kód části obce RÚIAN</b>
CZ063.3714.6115.697.01	Lhotka	08139	81396

## B. CHARAKTERISTIKA OBCE

### B.1 Základní informace o obci

Obec Lhotka se nachází severovýchodně od města Žďár nad Sázavou ve vzdálenosti cca 6 km. Obcí protéká Stavišský potok. Rozsah zástavby je v rozmezí 626 - 640 m n.m.

Obec Lhotka se nachází v CHKO Žďárské vrchy a v povodí vodárenské nádrže Staviště.

### B.2 Demografický vývoj (prognóza)

Název části obce	Obyvatelé	Počet obyvatel						
		2002	2005	2010	2015	2020	2025	2030
Lhotka	Trvale bydlící	138	138	138	198	210	221	231
	Přechodně bydlící	15	15	15	15	15	15	15
	Celkem	153	153	153	213	225	236	246

### B.3 Vývoj počtu obyvatel v obci (ČSÚ)

Obec
Lhotka

## C. VODOVODY

### C.1 Počet obyvatel připojených na vodovod

Název části obce	Počet připojených na vodovod						
	2002	2005	2010	2015	2020	2025	2030
Lhotka	138	138	138	198	210	221	231

### C.2 Bilanční údaje

Položka	Jednotka	2002	2005	2010	2015	2020	2025	2030
Průměrná potřeba vody	m <sup>3</sup> /den	19	25	35	-	-	-	-
Maximální potřeba vody	m <sup>3</sup> /den	29	38	52	-	-	-	-
Voda specifická z VVR	l/os x den	124,33	141,16	178,02	-	-	-	-
Voda specifická z VFC	l/os x den	103,80	101,40	99,80	-	-	-	-
Voda specifická z VFD	l/os x den	81,00	78,60	77,00	-	-	-	-
Voda specifická z VFO	l/os x den	22,80	22,80	22,80	-	-	-	-
Voda specifická z VNF	l/os x den	20,53	39,76	78,22	-	-	-	-

### C.4 Vodovody – popis stávajícího stavu

Obec Lhotka má vybudovaný veřejný vodovod. Zdrojem je prameniště Lhotka - pramen Mrázek (cca 656,0 m n.m.). Voda je vedena do ČS Lhotka, která čerpá vodu do VDJ Lhotka 50 m<sup>3</sup> (656,8/654,8 m n.m.). Vodovodní systém je také napojen na skupinový vodovod Žďársko. V roce 1992 bylo instalováno zařízení na odradonování vody. Z vodojemu je obec zásobována gravitačně.

## C.5 Vodovody – popis návrhového stavu

Vzhledem k technickému stavu části vodovodní sítě se předpokládá částečná obnova (rekonstrukce) vodovodní sítě včetně souvisejících objektů. Dále se navrhuje dostavba vodovodní sítě v lokalitách, kde dosud není vybudována.

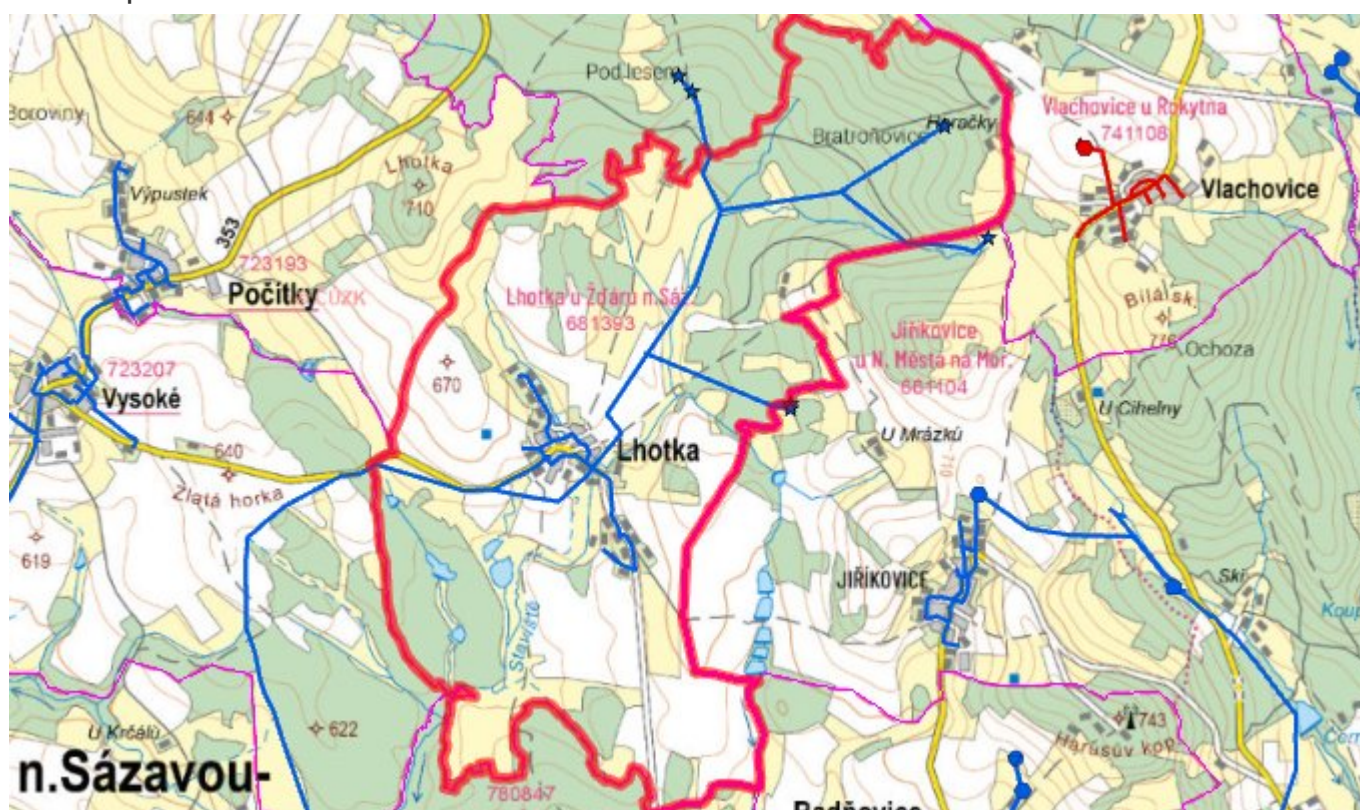
### Navrhované zdroje pitné vody

S novými vodními zdroji se neuvažuje.

### Časový harmonogram

V oblasti zásobování pitnou vodou se pro obec Lhotka realizace navrhovaných opatření nepředpokládá do r. 2030.

## C.7 Mapa



## D. KANALIZACE A ČOV

### D.1 Počet obyvatel připojených na kanalizaci

Název části obce	Počet připojených na kanalizaci						
	2002	2005	2010	2015	2020	2025	2030
Lhotka	-	-	-	198	210	221	231

### D.2 Počet obyvatel připojených na ČOV

Název části obce	Počet připojených na ČOV						
	2002	2005	2010	2015	2020	2025	2030

<b>Lhotka</b>	-	-	-	198	210	221	231
---------------	---	---	---	-----	-----	-----	-----

### D.3 Bilanční údaje

<b>Položka</b>	<b>Jednotka</b>	<b>2002</b>	<b>2005</b>	<b>2010</b>	<b>2015</b>	<b>2020</b>	<b>2025</b>	<b>2030</b>
Produkce komunálních OV	m <sup>3</sup> /den	-	-	-	-	-	-	-
Produkce komunálního znečištění	kg/den	-	-	-	-	-	-	-
Produkce průmyslových OV	m <sup>3</sup> /den	-	-	-	-	-	-	-
Produkce znečištění průmyslových OV	kg/den	-	-	-	-	-	-	-

### D.5 Kanalizace – popis stávajícího stavu

Obec Lhotka má z let 2005 - 2008 vybudovanou splaškovou kanalizaci v celkové délce cca 2457 m. Splašková kanalizace je napojena na mechanicko biologickou ČOV o kapacitě 200 EO. ČOV má zařízení na odstraňování fosforu (chemické srážení).

V obci je vybudována ČOV.

V současnosti napojené obce (místní části): Lhotka

### D.6 Kanalizace – popis návrhového stavu

Vzhledem k technickému stavu části kanalizační sítě se předpokládá částečná obnova (rekonstrukce) kanalizační sítě včetně souvisejících objektů. Dále se navrhuje dostavba kanalizační sítě v lokalitách, kde dosud není vybudována.

V obci je vybudována ČOV.

V současnosti napojené obce (místní části): Lhotka

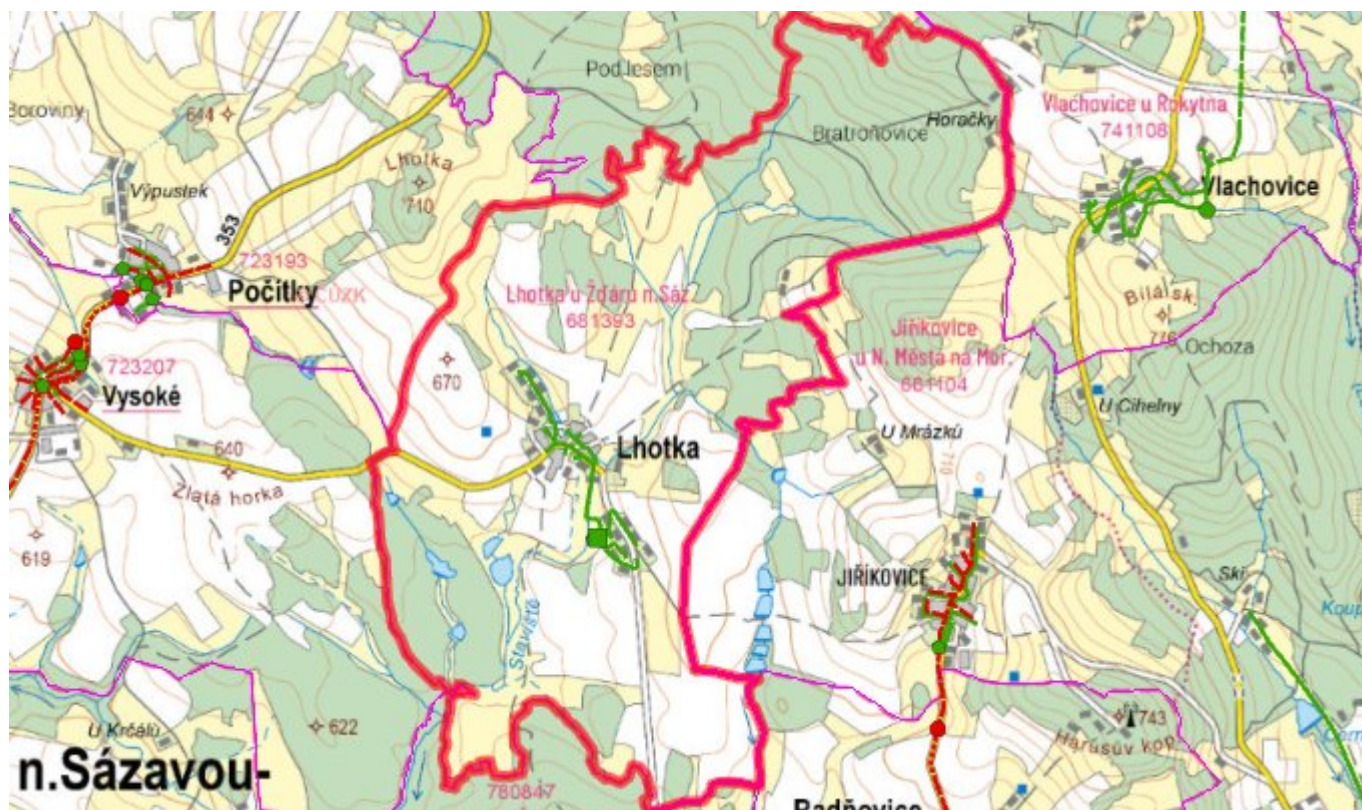
Nově napojené obce (místní části): nejsou

Návrhový svaz z obcí (místních částí): není

#### **Časový harmonogram**

V oblasti odkanalizování a čištění odpadních vod se pro obec Lhotka realizace navrhovaných opatření nepředpokládá do r. 2030.

### D.7 Mapa



## E. EKONOMICKÁ ČÁST

Součástí PRVKUK není řešení problematiky imisních limitů ukazatelů přípustného znečištění povrchových vod dle přílohy 3 Nařízení vlády 61/2003 Sb. V nákladech na čistírny odpadních vod není počítáno s investicemi do technologií, které zabezpečí splnění těchto limitů. Imisními limity se zabývají jednotlivé Plány povodí.

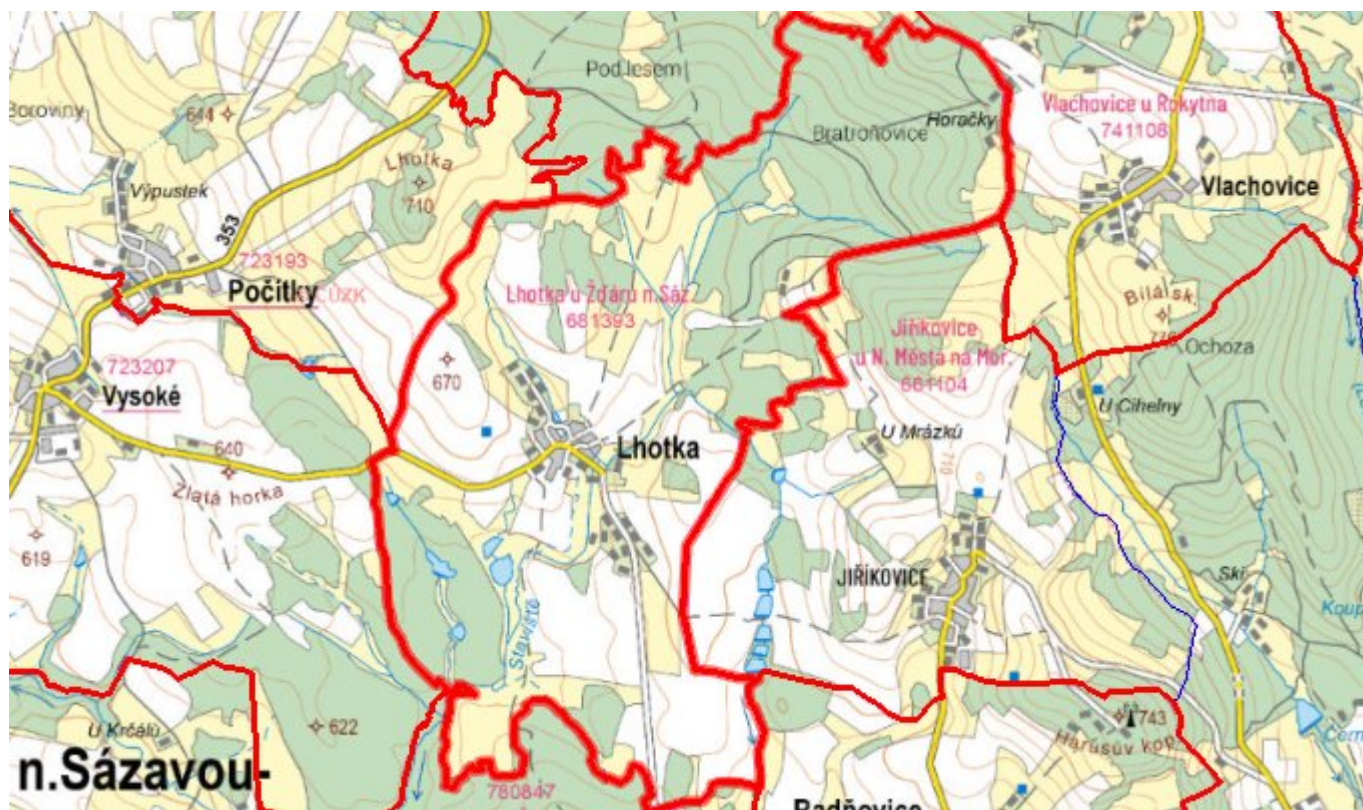
### E.1 Předpokládané investiční náklady v letech 2015–2030 [tis. Kč]

Název části obce	Typ investice		
	Vodovody	Kanalizace	Celkem
Lhotka	-	-	-
<b>Obec Lhotka celkem</b>	-	-	-

### E.2 Investiční náklady v letech 2001–2014 [tis. Kč]

Název části obce	Typ investice		
	Vodovody	Kanalizace	Celkem
Lhotka	-	-	-
<b>Obec Lhotka celkem</b>	-	-	-

### E.3 Mapa



## F. AKTUALIZACE

Datum projednání	Číslo projednání	Typ projednání	Popis
15. 12. 2015	0646/07/2015/ZK	usnesení zastupitelstva	Schválení komplexní aktualizace PRVKUK v roce 2015. Došlo ke sjednocení karet na úroveň obce.