

Karlov - CZ063.3714.6115.692 - stav 15. 12. 2015

A. OBEC

Karlov

Číslo obce PRVKUK	692
Kód obce PRVKUK	CZ063.3714.6115.692
Kód obce	595845
Číslo ORP (ČSÚ) Název ORP	1708 (6115) Žďár nad Sázavou
Číslo POU Název POU	3417 Žďár nad Sázavou



Členění obce

Úplný kód části obce PRVKUK	Název části obce	Kód části obce PRVKUK	Kód části obce RÚIAN
CZ063.3714.6115.692.01	Karlov	06327	63274

B. CHARAKTERISTIKA OBCE

B.1 Základní informace o obci

Obec Karlov se nachází severně od města Žďár nad Sázavou ve vzdálenosti cca 10 km. Rozsah zástavby je v rozmezí 620 - 645 m n.m.

Obec Karlov se nachází v CHKO Žďárské vrchy.

B.2 Demografický vývoj (prognóza)

Název části obce	Obyvatelé	Počet obyvatel						
		2002	2005	2010	2015	2020	2025	2030
Karlov	Trvale bydlící	80	80	80	90	94	97	100
	Přechodně bydlící	150	150	150	150	150	150	150
	Celkem	230	230	230	240	244	247	250

B.3 Vývoj počtu obyvatel v obci (ČSÚ)

Obec
Karlov

C. VODOVODY

C.1 Počet obyvatel připojených na vodovod

Název části obce	Počet připojených na vodovod						
	2002	2005	2010	2015	2020	2025	2030
Karlov	80	80	80	90	94	97	100

C.2 Bilanční údaje

Položka	Jednotka	2002	2005	2010	2015	2020	2025	2030
Průměrná potřeba vody	m ³ /den	7	8	11	-	-	-	-
Maximální potřeba vody	m ³ /den	10	12	16	-	-	-	-
Voda specifická z VVR	l/os x den	76,62	85,84	100,18	-	-	-	-
Voda specifická z VFC	l/os x den	70,00	68,20	67,10	-	-	-	-
Voda specifická z VFD	l/os x den	60,00	58,20	57,10	-	-	-	-
Voda specifická z VFO	l/os x den	10,00	10,00	10,00	-	-	-	-
Voda specifická z VNF	l/os x den	6,62	17,64	33,08	-	-	-	-

C.4 Vodovody – popis stávajícího stavu

Obec Karlov má vybudovaný veřejný vodovod. Celá obec je připojena na vodovodní síť obce Škrdlovice. Tlak je upraven redukčním ventilem.

C.5 Vodovody – popis návrhového stavu

Vzhledem k technickému stavu části vodovodní sítě se předpokládá částečná obnova (rekonstrukce) vodovodní sítě včetně souvisejících objektů. Dále se navrhuje dostavba vodovodní sítě v lokalitách, kde dosud není vybudována.

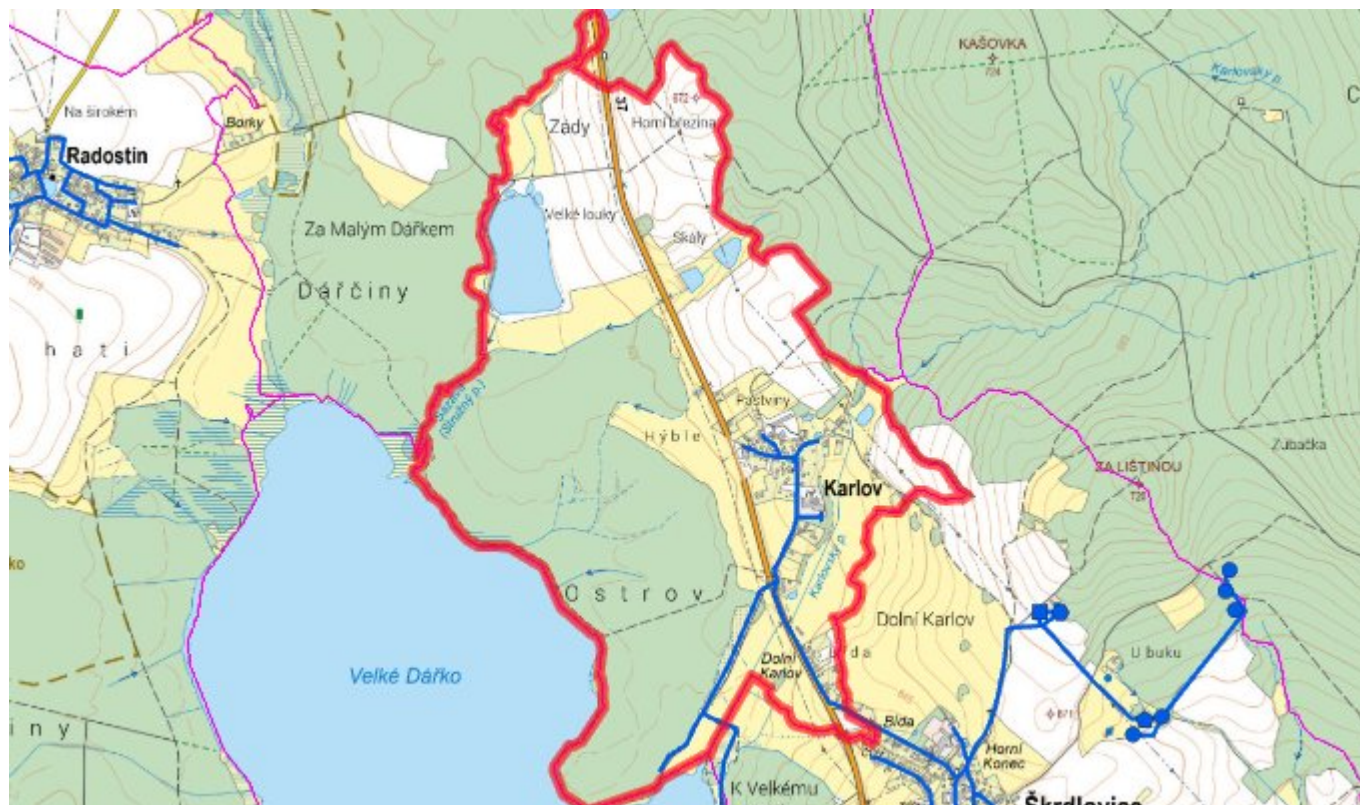
Navrhované zdroje pitné vody

S novými vodními zdroji se neuvažuje.

Časový harmonogram

V oblasti zásobování pitnou vodou se pro obec Karlov realizace navrhovaných opatření předpokládá do r. 2030.

C.7 Mapa



D. KANALIZACE A ČOV

D.1 Počet obyvatel připojených na kanalizaci

Název části obce	Počet připojených na kanalizaci						
	2002	2005	2010	2015	2020	2025	2030
Karlovy	-	-	-	-	-	97	100

D.2 Počet obyvatel připojených na ČOV

Název části obce	Počet připojených na ČOV						
	2002	2005	2010	2015	2020	2025	2030

Karlov	-	-	-	-	-	97	100
---------------	---	---	---	---	---	----	-----

D.3 Bilanční údaje

Položka	Jednotka	2002	2005	2010	2015	2020	2025	2030
Produkce komunálních OV	m ³ /den	-	-	-	-	-	-	-
Produkce komunálního znečištění	kg/den	-	-	-	-	-	-	-
Produkce průmyslových OV	m ³ /den	-	-	-	-	-	-	-
Produkce znečištění průmyslových OV	kg/den	-	-	-	-	-	-	-

D.5 Kanalizace – popis stávajícího stavu

Obec nemá v současnosti vybudovanou veřejnou kanalizační síť, odpadní vody jsou zachycovány do bezodtokých jímek.

V obci není vybudována čistírna odpadních vod.

D.6 Kanalizace – popis návrhového stavu

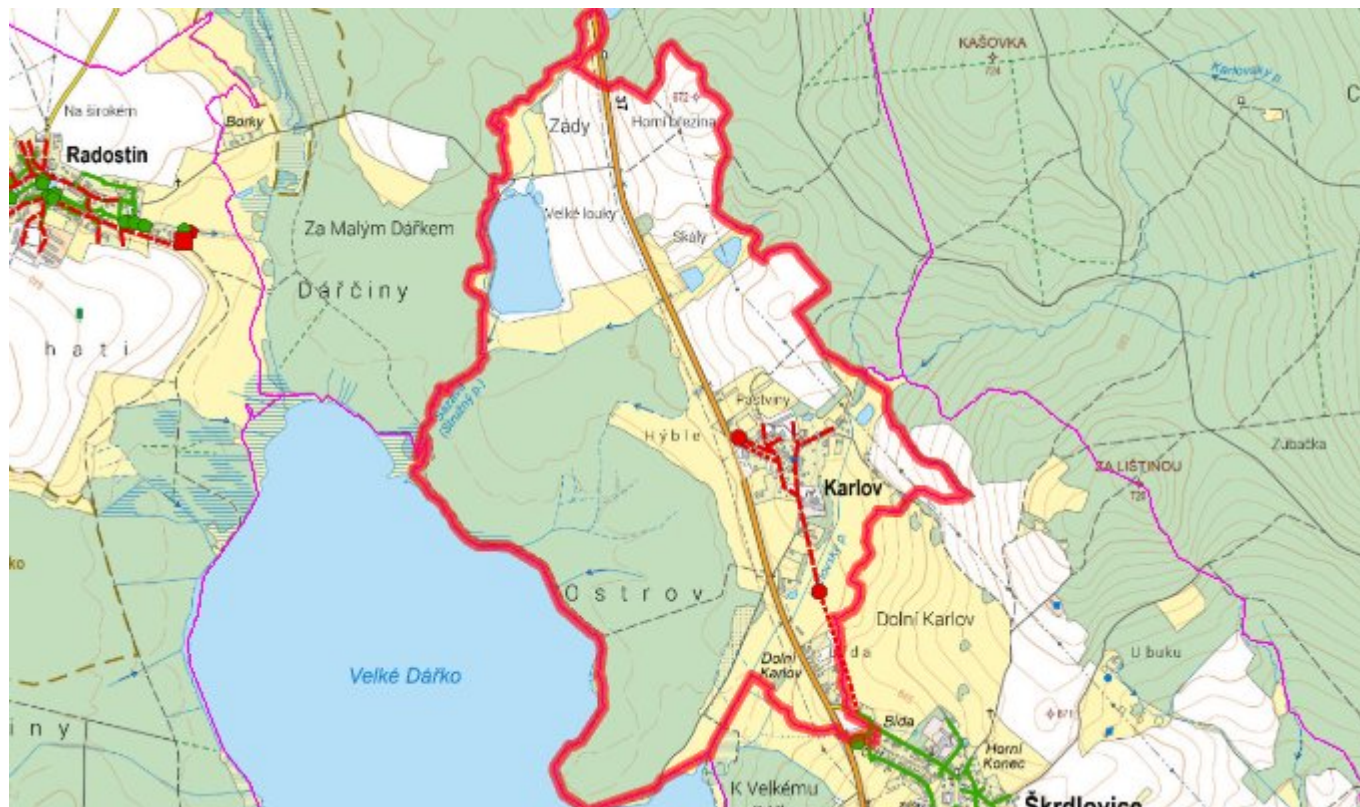
V obci je uvažováno s výstavbou nové oddílné kanalizační sítě. Splašky budou odváděny do jímky a odtud čerpány výtlačkem do obce Škrdlovice a dále odvedeny na ČOV Světnov.

Pokud nebude zajištěno napojení na čistírnu odpadních vod, budou vzhledem k nízkému počtu obyvatel odpadní vody z jednotlivých domácností zneškodňovány individuálním způsobem (např. domovní čistírny odpadních vod, jímky na vyvážení).

Časový harmonogram

V oblasti odkanalizování a čištění odpadních vod se pro obec Karlov realizace navrhovaných opatření předpokládá do r. 2030.

D.7 Mapa



E. EKONOMICKÁ ČÁST

Součástí PRVKUK není řešení problematiky imisních limitů ukazatelů přípustného znečištění povrchových vod dle přílohy 3 Nařízení vlády 61/2003 Sb. V nákladech na čistírny odpadních vod není počítáno s investicí do technologií, které zabezpečí splnění těchto limitů. Imisními limity se zabývají jednotlivé Plány povodí.

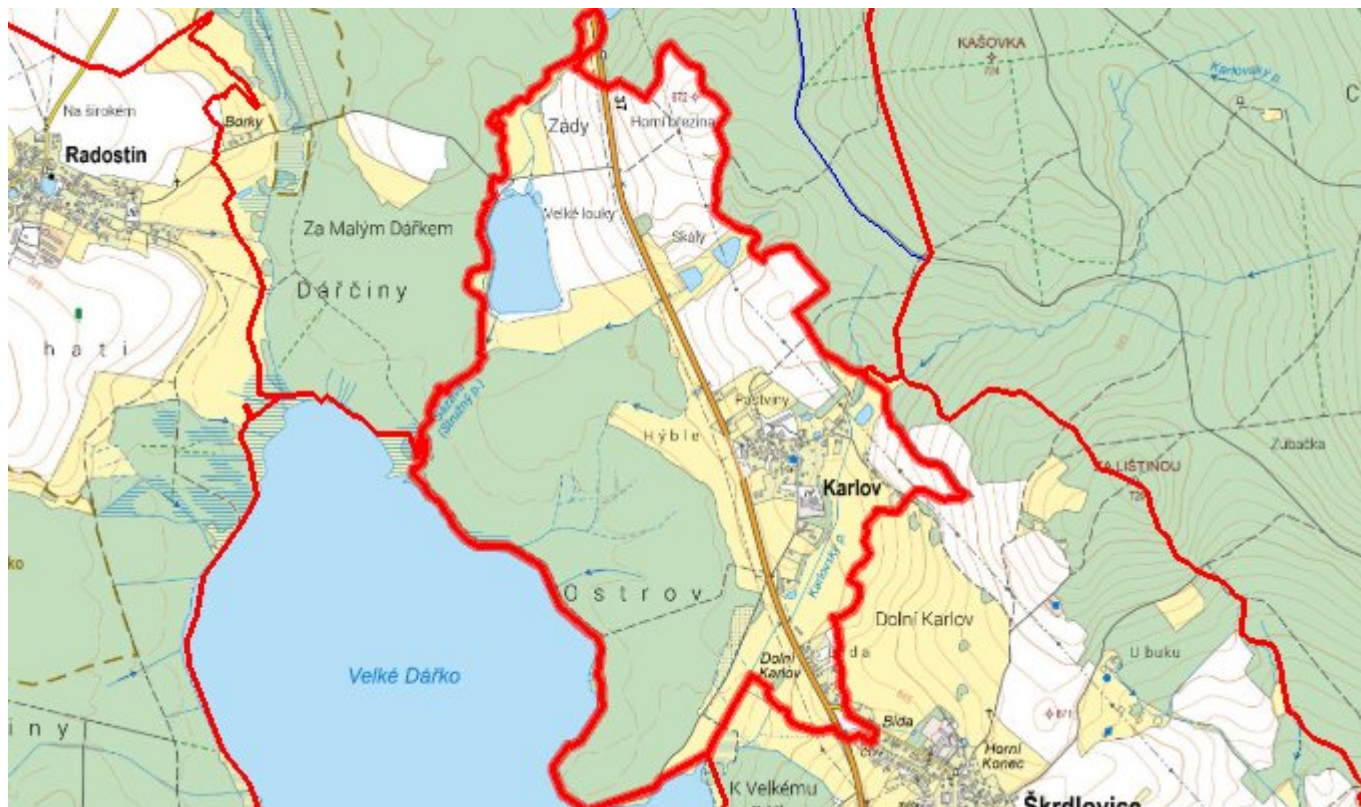
E.1 Předpokládané investiční náklady v letech 2015–2030 [tis. Kč]

Název části obce	Typ investice		
	Vodovody	Kanalizace	Celkem
Karlov	-	8 000,0	8 000,0
Obec Karlov celkem	-	8 000,0	8 000,0

E.2 Investiční náklady v letech 2001–2014 [tis. Kč]

Název části obce	Typ investice		
	Vodovody	Kanalizace	Celkem
Karlov	-	-	-
Obec Karlov celkem	-	-	-

E.3 Mapa



F. AKTUALIZACE

Datum projednání	Číslo projednání	Typ projednání	Popis
15. 12. 2015	0646/07/2015/ZK	usnesení zastupitelstva	Schválení komplexní aktualizace PRVKUK v roce 2015. Došlo ke sjednocení karet na úroveň obce.