

Cikháj - CZ063.3714.6115.686 - stav 15. 12. 2015

A. OBEC

Cikháj

| | |
|--|---------------------------------|
| Číslo obce PRVKUK | 686 |
| Kód obce PRVKUK | CZ063.3714.6115.686 |
| Kód obce | 588016 |
| Číslo ORP (ČSÚ) Název ORP | 1708 (6115) Žďár nad Sázavou |
| Číslo POU Název POU | 3417 Žďár nad Sázavou |



Členění obce

| Úplný kód části obce PRVKUK | Název části obce | Kód části obce PRVKUK | Kód části obce RÚIAN |
|------------------------------------|-------------------------|------------------------------|-----------------------------|
| CZ063.3714.6115.686.01 | Cikháj | 16065 | 160652 |

B. CHARAKTERISTIKA OBCE

B.1 Základní informace o obci

Obec Cikháj se nachází severně od města Žďár nad Sázavou ve vzdálenosti cca 10 km. Obcí protéká Stržský potok. Rozsah zástavby je v rozmezí 652 – 690 m n.m.

Obec Cikháj se nachází v CHKO Žďárské vrchy.

B.2 Demografický vývoj (prognóza)

| Název části obce | Obyvatelé | Počet obyvatel | | | | | | |
|------------------|-------------------|----------------|------|------|------|------|------|------|
| | | 2002 | 2005 | 2010 | 2015 | 2020 | 2025 | 2030 |
| Cikháj | Trvale bydlící | 110 | 110 | 110 | 104 | 101 | 98 | 95 |
| | Přechodně bydlící | 20 | 20 | 20 | 20 | 20 | 20 | 20 |
| | Celkem | 130 | 130 | 130 | 124 | 121 | 118 | 115 |

B.3 Vývoj počtu obyvatel v obci (ČSÚ)

| Obec |
|--------|
| Cikháj |

C. VODOVODY

C.1 Počet obyvatel připojených na vodovod

| Název části obce | Počet připojených na vodovod | | | | | | |
|------------------|------------------------------|------|------|------|------|------|------|
| | 2002 | 2005 | 2010 | 2015 | 2020 | 2025 | 2030 |
| Cikháj | 110 | 110 | 110 | 104 | 101 | 98 | 95 |

C.2 Bilanční údaje

| Položka | Jednotka | 2002 | 2005 | 2010 | 2015 | 2020 | 2025 | 2030 |
|------------------------|---------------------|-------|-------|--------|------|------|------|------|
| Průměrná potřeba vody | m ³ /den | 8 | 11 | 16 | - | - | - | - |
| Maximální potřeba vody | m ³ /den | 12 | 16 | 24 | - | - | - | - |
| Voda specifická z VVR | l/os x den | 66,16 | 76,69 | 100,24 | - | - | - | - |
| Voda specifická z VFC | l/os x den | 60,00 | 58,20 | 57,10 | - | - | - | - |
| Voda specifická z VFD | l/os x den | 60,00 | 58,20 | 57,10 | - | - | - | - |
| Voda specifická z VFO | l/os x den | - | - | - | - | - | - | - |
| Voda specifická z VNF | l/os x den | 6,16 | 18,49 | 43,14 | - | - | - | - |

C.4 Vodovody – popis stávajícího stavu

Obec Cikháj má vybudovaný veřejný vodovod, na který je napojena celá obec. Obec je zásobena z vlastní studny Ø 1,50 m, hl. 3,5 m. Vydátnost studny je 0,9 l/s. Ze studny voda teče do úpravny vody (odradonování, dezinfekce), která je umístěna ve VDJ Cikháj 100 m³ (709,11/706,11 m.n.m.) a odtud gravitačně do obce. Odradonování bylo nainstalováno v roce 1993.

C.5 Vodovody – popis návrhového stavu

Vzhledem k technickému stavu části vodovodní sítě se předpokládá částečná obnova (rekonstrukce) vodovodní sítě včetně souvisejících objektů. Dále se navrhuje dostavba vodovodní sítě v lokalitách, kde dosud není vybudována.

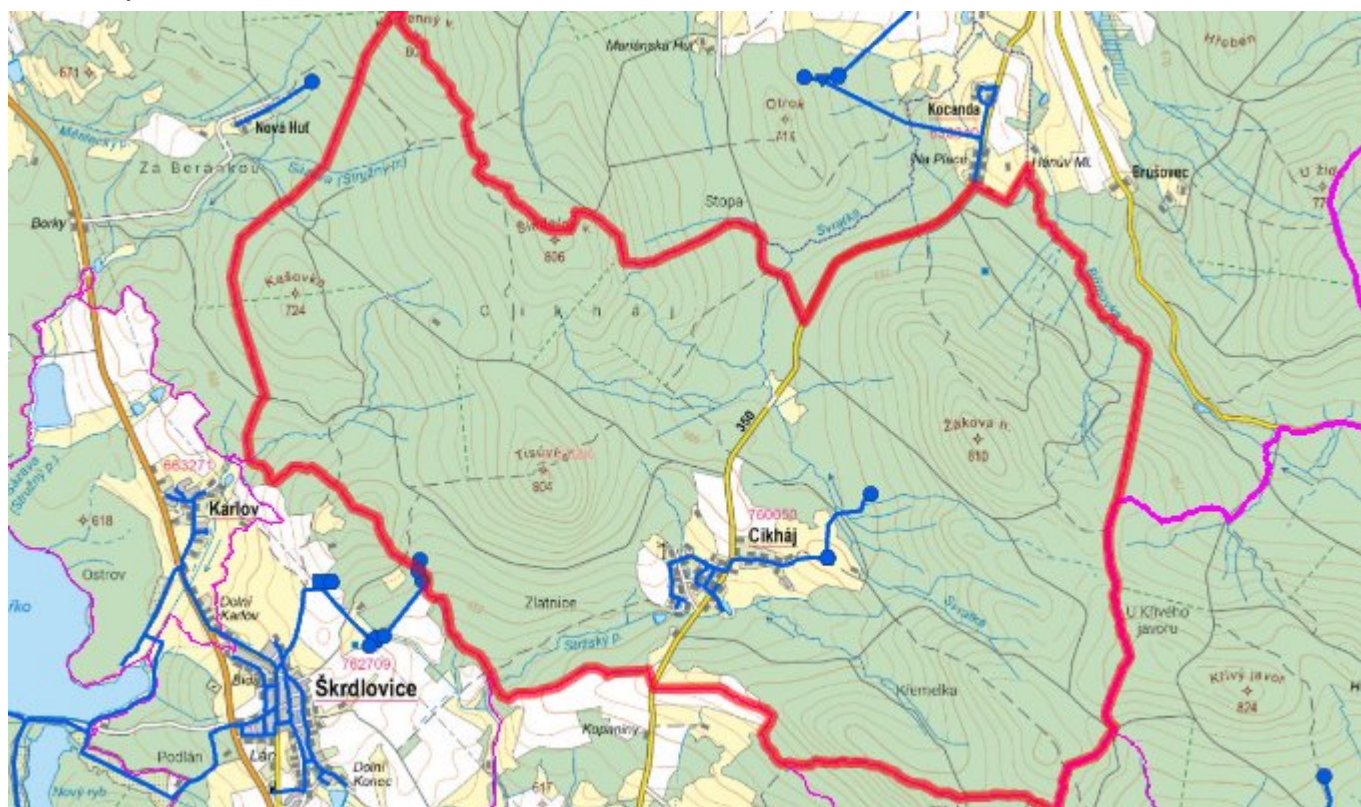
Navrhované zdroje pitné vody

S novými vodními zdroji se neuvažuje.

Časový harmonogram

V oblasti zásobování pitnou vodou se pro obec Cikháj realizace navržených opatření nepředpokládá do r. 2030.

C.7 Mapa



D. KANALIZACE A ČOV

D.1 Počet obyvatel připojených na kanalizaci

| Název části obce | Počet připojených na kanalizaci | | | | | | |
|------------------|---------------------------------|------|------|------|------|------|------|
| | 2002 | 2005 | 2010 | 2015 | 2020 | 2025 | 2030 |
| Cikháj | - | - | - | - | - | - | 95 |

D.2 Počet obyvatel připojených na ČOV

| Název části obce | Počet připojených na ČOV | | | | | | |
|------------------|--------------------------|------|------|------|------|------|------|
| | 2002 | 2005 | 2010 | 2015 | 2020 | 2025 | 2030 |
| | | | | | | | |

| | | | | | | | |
|---------------|---|---|---|---|---|---|----|
| Cikháj | - | - | - | - | - | - | 95 |
|---------------|---|---|---|---|---|---|----|

D.3 Bilanční údaje

| Položka | Jednotka | 2002 | 2005 | 2010 | 2015 | 2020 | 2025 | 2030 |
|-------------------------------------|---------------------|-------------|-------------|-------------|-------------|-------------|-------------|-------------|
| Produkce komunálních OV | m ³ /den | - | - | - | - | - | - | - |
| Produkce komunálního znečištění | kg/den | - | - | - | - | - | - | - |
| Produkce průmyslových OV | m ³ /den | - | - | - | - | - | - | - |
| Produkce znečištění průmyslových OV | kg/den | - | - | - | - | - | - | - |

D.5 Kanalizace – popis stávajícího stavu

Obec nemá v současnosti vybudovanou veřejnou kanalizační síť, odpadní vody jsou zachycovány do bezodtokých jímek.

V obci není vybudována čistírna odpadních vod.

D.6 Kanalizace – popis návrhového stavu

V obci je uvažováno s výstavbou nové splaškové kanalizační sítě.

V obci bude vybudována čistírna odpadních vod.

V současnosti napojené obce (místní části): nejsou

Nově napojené obce (místní části): Cikháj

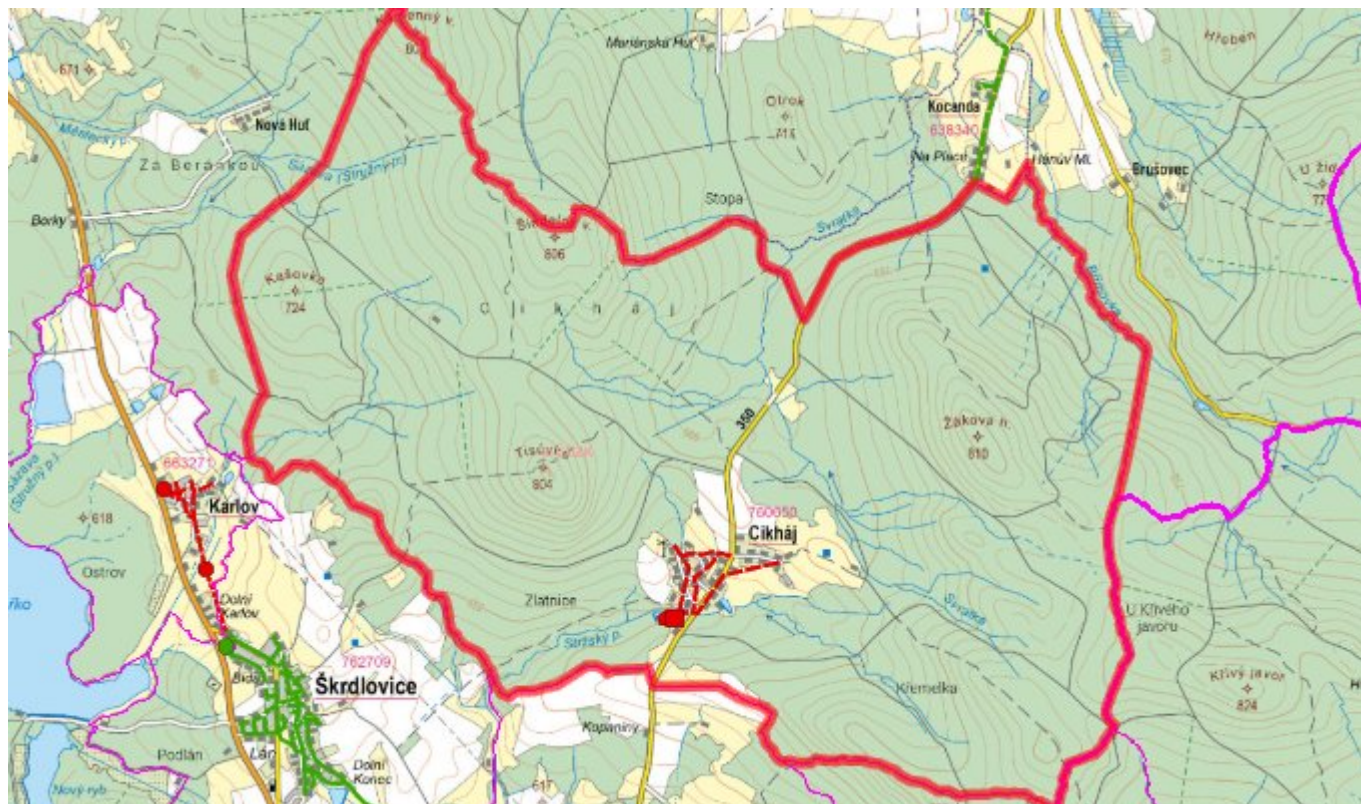
Návrhový svaz z obcí (místních částí): není

Pokud nebude zajištěna výstavba čistírny odpadních vod, budou vzhledem k nízkému počtu obyvatel odpadní vody z jednotlivých domácností zneškodňovány individuálním způsobem (např. domovní čistírny odpadních vod, jímky na vyvážení).

Časový harmonogram

V oblasti odkanalizování a čištění odpadních vod se pro obec Cikháj realizace navrhovaných opatření předpokládá do r. 2030.

D.7 Mapa



E. EKONOMICKÁ ČÁST

Součástí PRVKUK není řešení problematiky imisních limitů ukazatelů přípustného znečištění povrchových vod dle přílohy 3 Nařízení vlády 61/2003 Sb. V nákladech na čistírny odpadních vod není počítáno s investicí do technologií, které zabezpečí splnění těchto limitů. Imisními limity se zabývají jednotlivé Plány povodí.

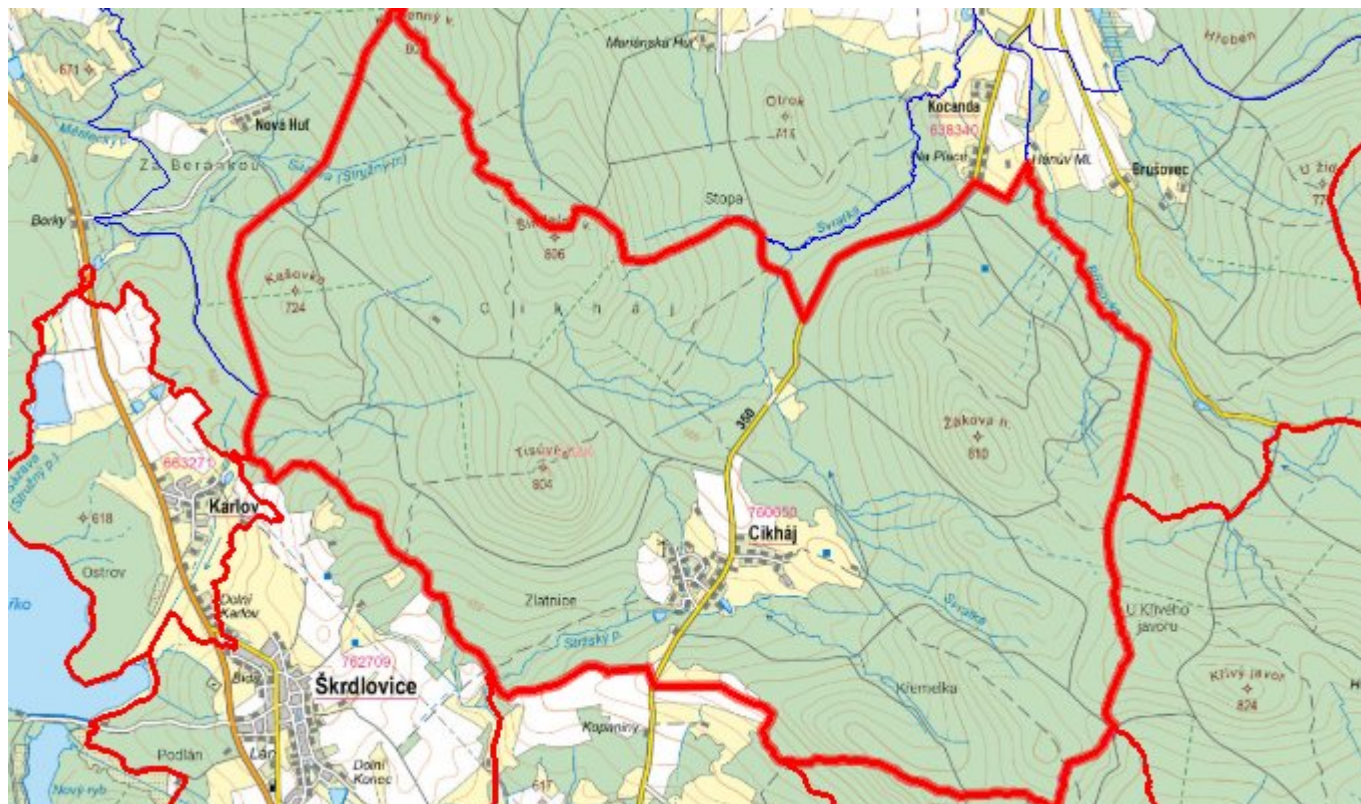
E.1 Předpokládané investiční náklady v letech 2015–2030 [tis. Kč]

| Název části obce | Typ investice | | |
|---------------------------|---------------|-----------------|-----------------|
| | Vodovody | Kanalizace | Celkem |
| Cikháj | - | 11 000,0 | 11 000,0 |
| Obec Cikháj celkem | - | 11 000,0 | 11 000,0 |

E.2 Investiční náklady v letech 2001–2014 [tis. Kč]

| Název části obce | Typ investice | | |
|---------------------------|---------------|------------|--------|
| | Vodovody | Kanalizace | Celkem |
| Cikháj | - | - | - |
| Obec Cikháj celkem | - | - | - |

E.3 Mapa



F. AKTUALIZACE

| Datum projednání | Číslo projednání | Typ projednání | Popis |
|------------------|------------------|-------------------------|---|
| 15. 12. 2015 | 0646/07/2015/ZK | usnesení zastupitelstva | Schválení komplexní aktualizace PRVKUK v roce 2015. Došlo ke sjednocení karet na úroveň obce. |