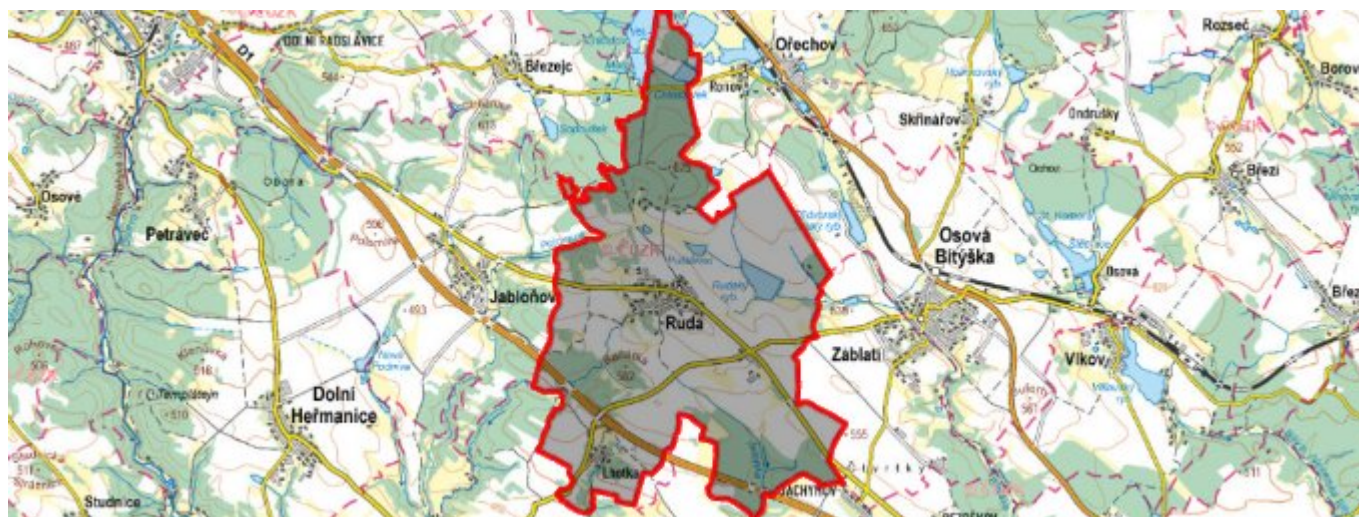


# Ruda - CZ063.3714.6114.662 - stav 15. 12. 2015

## A. OBEC

### Ruda

<b>Číslo obce PRVKUK</b>	662
<b>Kód obce PRVKUK</b>	CZ063.3714.6114.662
<b>Kód obce</b>	596663
<b>Číslo ORP (ČSÚ)</b> <b>Název ORP</b>	1694 (6114) Velké Meziříčí
<b>Číslo POU</b> <b>Název POU</b>	3409 Velké Meziříčí



### Členění obce

<b>Úplný kód části obce PRVKUK</b>	<b>Název části obce</b>	<b>Kód části obce PRVKUK</b>	<b>Kód části obce RÚIAN</b>
CZ063.3714.6114.662.01	Ruda	14319	143197
CZ063.3714.6114.662.02	Lhotka	14318	143189

## B. CHARAKTERISTIKA OBCE

### B.1 Základní informace o obci

Obec Ruda se nachází jihovýchodně od města Velké Meziříčí, ve vzdálenosti cca 10 km. Obec se skládá ze dvou místních částí Lhotky a Rudy. Rozsah zástavby je v rozmezí 547 - 580 m n.m.

### B.2 Demografický vývoj (prognóza)

Název části obce	Obyvatelé	Počet obyvatel						
		2002	2005	2010	2015	2020	2025	2030
Lhotka	Trvale bydlící	32	32	32	32	31	30	29
	Přechodně bydlící	25	25	25	25	25	25	25
	Celkem	57	57	57	57	56	55	54
Ruda	Trvale bydlící	325	324	324	308	300	292	283
	Přechodně bydlící	25	25	25	25	25	25	25
	Celkem	350	349	349	333	325	317	308

### B.3 Vývoj počtu obyvatel v obci (ČSÚ)

Obec
Ruda

## C. VODOVODY

### C.1 Počet obyvatel připojených na vodovod

Název části obce	Počet připojených na vodovod						
	2002	2005	2010	2015	2020	2025	2030
Lhotka	-	-	-	-	-	-	-
Ruda	321	321	321	308	300	292	283

### C.2 Bilanční údaje

Položka	Jednotka	Název části obce	2002	2005	2010	2015	2020	2025	2030
Průměrná potřeba vody	m <sup>3</sup> /den	Lhotka	-	-	-	-	-	-	-
		Ruda	50	54	59	-	-	-	-
Maximální potřeba vody	m <sup>3</sup> /den	Lhotka	-	-	-	-	-	-	-
		Ruda	76	80	89	-	-	-	-
Voda specifická z VVR	l/os x den	Lhotka	-	-	-	-	-	-	-
		Ruda	150,97	155,16	162,88	-	-	-	-
Voda specifická z VFC	l/os x den	Lhotka	-	-	-	-	-	-	-
		Ruda	144,80	142,40	140,90	-	-	-	-
Voda specifická z VFD	l/os x den	Lhotka	-	-	-	-	-	-	-
		Ruda	78,90	76,50	75,00	-	-	-	-

Voda specifická z VFO	l/os x den	Lhotka	-	-	-	-	-	-	-	-
		Ruda	65,90	65,90	65,90	-	-	-	-	-
Voda specifická z VNF	l/os x den	Lhotka	-	-	-	-	-	-	-	-
		Ruda	6,17	12,76	21,98	-	-	-	-	-

## C.4 Vodovody – popis stávajícího stavu

### Místní (městská) část Lhotka

V místní části Lhotka není vybudovaný veřejný vodovod, zásobení soukromými studnami.

### Místní (městská) část Ruda

Místní část Ruda (547 - 580 m n.m.) má vybudovaný veřejný vodovod. Voda je do obce přiváděna z ÚV Mostiště. Obec je zásobena gravitačně z VDJ Ruda 2 x 250 m<sup>3</sup> (589,3/585,75 m n.m.), který je součástí přivaděče Velké Meziříčí - Velká Bíteš.

V roce 2007 byl realizován vodovodní řad E v délce 384 m včetně ATS.

## C.5 Vodovody – popis návrhového stavu

### Místní (městská) část Lhotka

Navrhuje se vybudování vodovodní sítě s napojením na vodovodní síť místní části Ruda.

### Místní (městská) část Ruda

Vzhledem k technickému stavu části vodovodní sítě se předpokládá částečná obnova (rekonstrukce) vodovodní sítě včetně souvisejících objektů. Dále se navrhuje dostavba vodovodní sítě v lokalitách, kde dosud není vybudována.

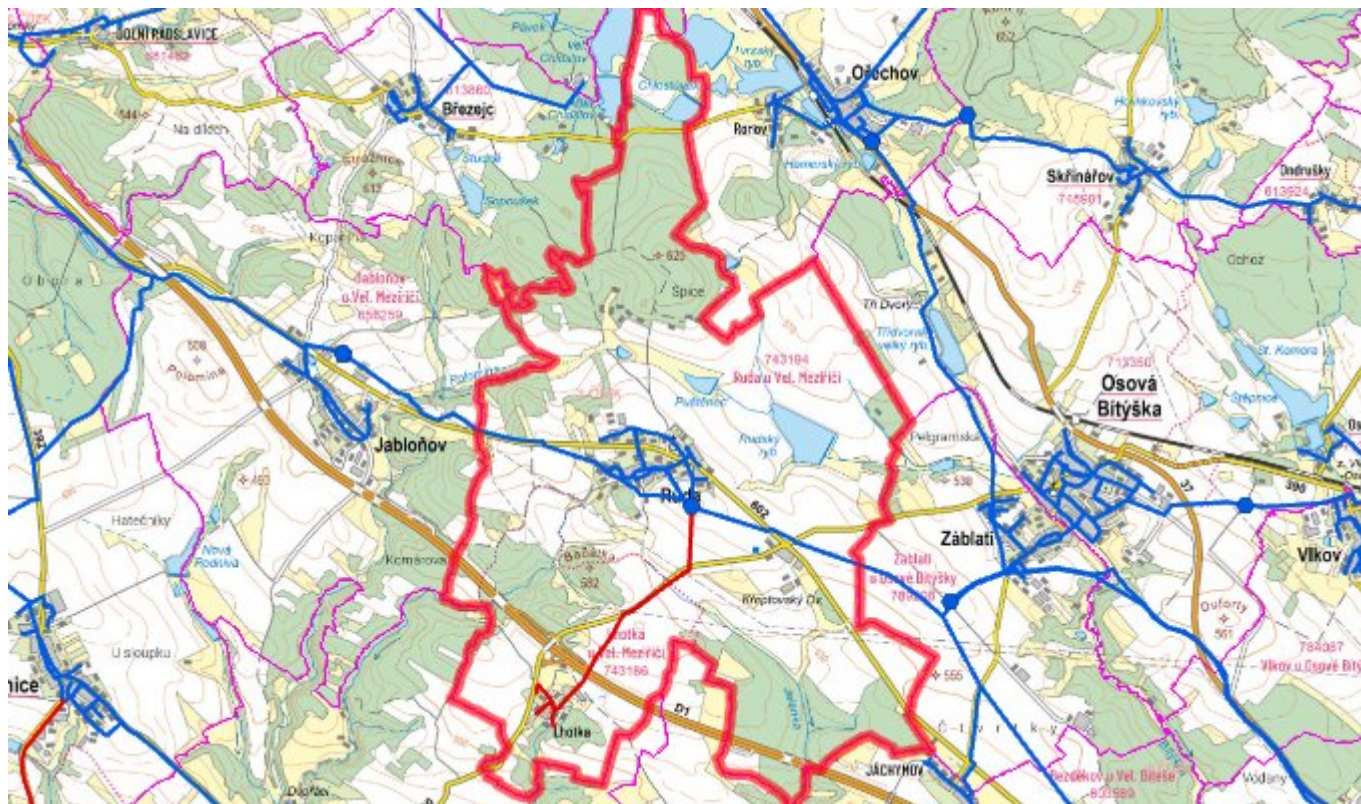
### Navrhované zdroje pitné vody

Pro místní část Ruda se s novými vodními zdroji neuvažuje. Pro místní část Lhotka se uvažuje se zásobením z ÚV Mostiště.

### Časový harmonogram

V oblasti zásobování pitnou vodou se pro m.č. Lhotka realizace navrhovaných opatření předpokládá do r. 2030.

## C.7 Mapa



## D. KANALIZACE A ČOV

### D.1 Počet obyvatel připojených na kanalizaci

Název části obce	Počet připojených na kanalizaci						
	2002	2005	2010	2015	2020	2025	2030
Lhotka	-	-	-	-	-	-	-
Ruda	247	247	247	-	-	-	-

### D.2 Počet obyvatel připojených na ČOV

Název části obce	Počet připojených na ČOV						
	2002	2005	2010	2015	2020	2025	2030
Lhotka	-	-	-	-	-	-	-
Ruda	-	-	-	-	-	-	283

### D.3 Bilanční údaje

Položka	Jednotka	Název části obce	2002	2005	2010	2015	2020	2025	2030
---------	----------	------------------	------	------	------	------	------	------	------

Produkce komunálních OV	m <sup>3</sup> /den	Lhotka Ruda	-	-	-	-	-	-	-	-
Produkce komunálního znečištění	kg/den	Lhotka Ruda	-	-	-	-	-	-	-	-
Produkce průmyslových OV	m <sup>3</sup> /den	Lhotka Ruda	-	-	-	-	-	-	-	-
Produkce znečištění průmyslových OV	kg/den	Lhotka Ruda	-	-	-	-	-	-	-	-

## D.5 Kanalizace – popis stávajícího stavu

### Místní (městská) část Lhotka

Místní část Lhotka nemá v současnosti vybudovanou veřejnou kanalizační síť ani čistírnu odpadních vod. Odpadní vody jsou zachycovány do bezodtokých jímek.

### Místní (městská) část Ruda

Místní část nemá vybudovanou veřejnou kanalizační síť. Odpadní vody jsou po předčištění v biologických septicích příp. bez jakéhokoliv předčištění vypouštěny do vodního toku, který je jedním z přítoků vodního toku Polomina. Část rodinných domků má vybudované bezodtoké jímky.

## D.6 Kanalizace – popis návrhového stavu

### Místní (městská) část Lhotka

Vzhledem k nízkému počtu obyvatel budou odpadní vody z jednotlivých domácností zneškodňovány individuálním způsobem (např. domovní čistírny odpadních vod, jímky na vyvážení).

### Místní (městská) část Ruda

Pro odkanalizování místní části bude vybudována oddílná kanalizační síť.

V obci bude vybudována čistírna odpadních vod.

V současnosti napojené obce (místní části): nejsou

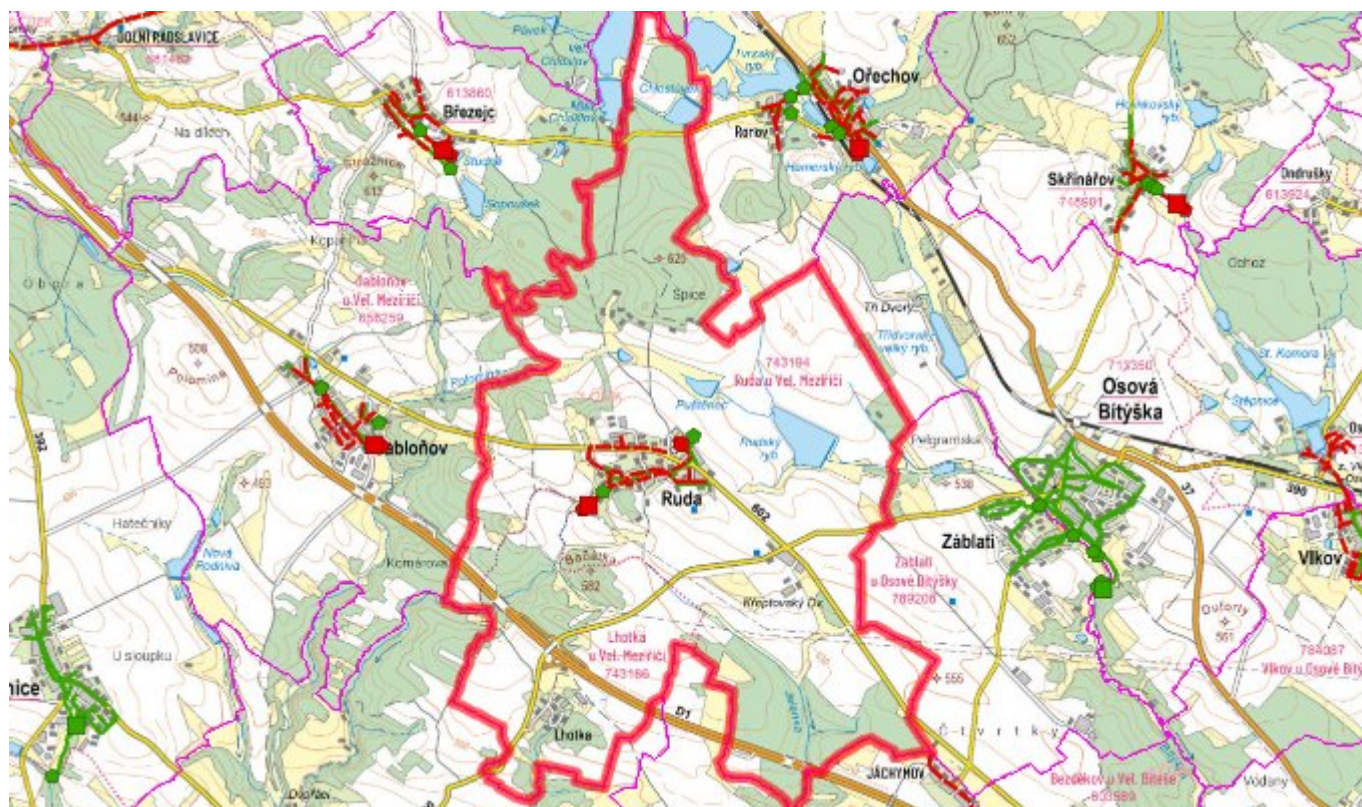
Nově napojené obce (místní části): Ruda

Návrhový svoz z obcí (místních částí): Lhotka

### Časový harmonogram

V oblasti odkanalizování a čištění odpadních vod se pro místní část Ruda realizace navrhovaných opatření předpokládá do r. 2030.

## D.7 Mapa



## E. EKONOMICKÁ ČÁST

Součástí PRVKUK není řešení problematiky imisních limitů ukazatelů přípustného znečištění povrchových vod dle přílohy 3 Nařízení vlády 61/2003 Sb. V nákladech na čistírny odpadních vod není počítáno s investicí do technologií, které zabezpečí splnění těchto limitů. Imisními limity se zabývají jednotlivé Plány povodí.

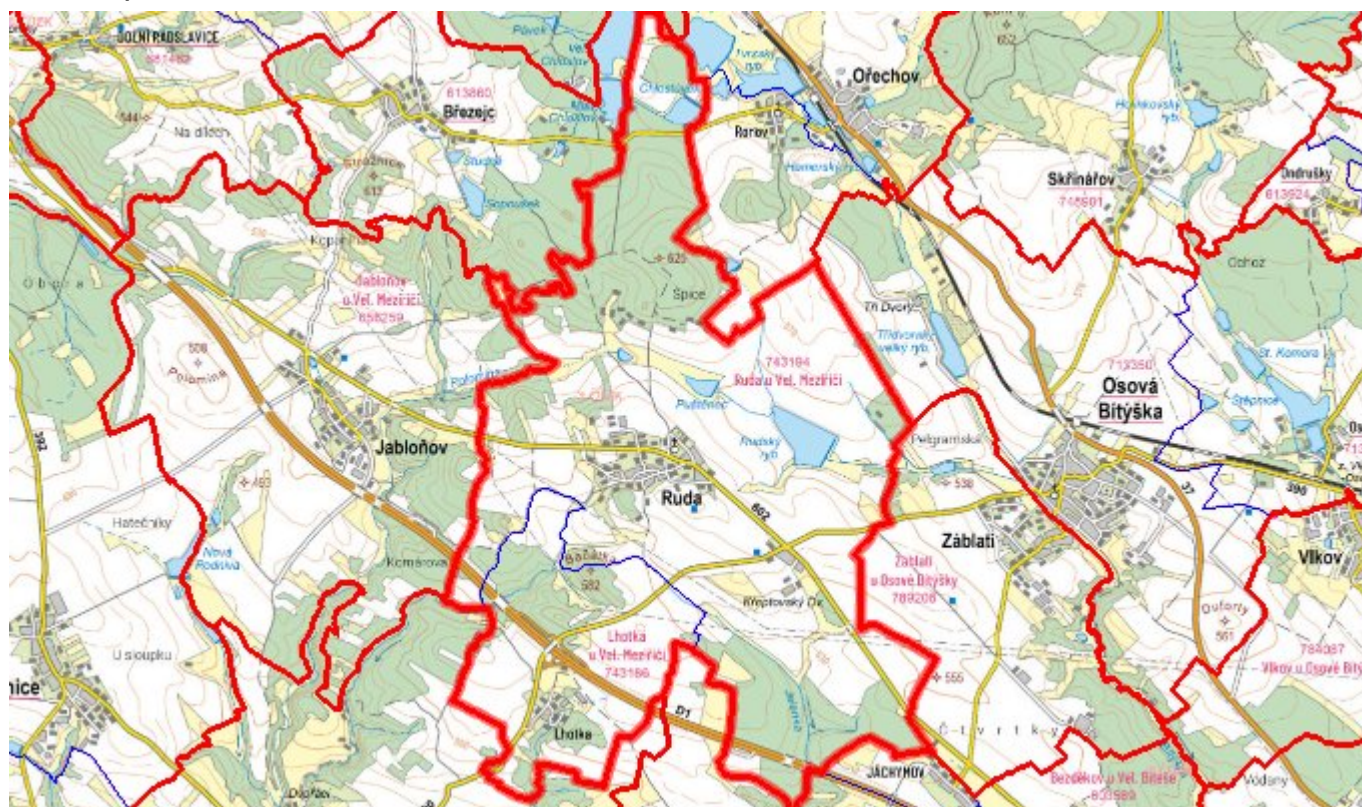
### E.1 Předpokládané investiční náklady v letech 2015–2030 [tis. Kč]

Název části obce	Typ investice		
	Vodovody	Kanalizace	Celkem
Lhotka	3 000,0	-	3 000,0
Ruda	600,0	18 000,0	18 600,0
<b>Obec Ruda celkem</b>	<b>3 600,0</b>	<b>18 000,0</b>	<b>21 600,0</b>

### E.2 Investiční náklady v letech 2001–2014 [tis. Kč]

Název části obce	Typ investice		
	Vodovody	Kanalizace	Celkem
Lhotka	-	-	-
Ruda	-	-	-
<b>Obec Ruda celkem</b>	<b>-</b>	<b>-</b>	<b>-</b>

## E.3 Mapa



## F. AKTUALIZACE

Datum projednání	Číslo projednání	Typ projednání	Popis
15. 12. 2015	0646/07/2015/ZK	usnesení zastupitelstva	Schválení komplexní aktualizace PRVKUK v roce 2015. Došlo ke sjednocení karet na úroveň obce.