

# Leškovice - CZ063.3601.6102.070 - stav 15. 12. 2015

## A. OBEC

### Leškovice

|  |                              |
|--|------------------------------|
| <b>Číslo obce PRVKUK</b>                   | 70                           |
| <b>Kód obce PRVKUK</b>                     | CZ063.3601.6102.070          |
| <b>Kód obce</b>                            | 568996                       |
| <b>Číslo ORP (ČSÚ)</b><br><b>Název ORP</b> | 949 (6102)<br>Havlíčkův Brod |
| <b>Číslo POU</b><br><b>Název POU</b>       | 1996<br>Havlíčkův Brod       |



### Členění obce

| <b>Úplný kód části obce PRVKUK</b> | <b>Název části obce</b> | <b>Kód části obce PRVKUK</b> | <b>Kód části obce RÚIAN</b> |
|------------------------------------|-------------------------|------------------------------|-----------------------------|
| CZ063.3601.6102.070.01             | Leškovice               | 08044                        | 80446                       |

## B. CHARAKTERISTIKA OBCE

### B.1 Základní informace o obci

Obec Leškovice leží na severovýchod od města Světlá nad Sázavou. Obec nemá žádné místní části.

### B.2 Demografický vývoj (prognóza)

| <b>Název části obce</b> | <b>Obyvatelé</b> | <b>Počet obyvatel</b> |             |             |             |             |             |             |
|-------------------------|------------------|-----------------------|-------------|-------------|-------------|-------------|-------------|-------------|
|                         |                  | <b>2002</b>           | <b>2005</b> | <b>2010</b> | <b>2015</b> | <b>2020</b> | <b>2025</b> | <b>2030</b> |
|                         |                  |                       |             |             |             |             |             |             |

|                  |                   |     |     |     |    |    |    |    |
|------------------|-------------------|-----|-----|-----|----|----|----|----|
| <b>Leškovice</b> | Trvale bydlící    | 81  | 81  | 81  | 67 | 63 | 57 | 51 |
|                  | Přechodně bydlící | 30  | 30  | 30  | 30 | 30 | 30 | 30 |
|                  | Celkem            | 111 | 111 | 111 | 97 | 93 | 87 | 81 |

### B.3 Vývoj počtu obyvatel v obci (ČSÚ)

| <b>Obec</b> |
|-------------|
| Leškovice   |

## C. VODOVODY

### C.1 Počet obyvatel připojených na vodovod

| <b>Název části obce</b> | <b>Počet připojených na vodovod</b> |             |             |             |             |             |             |
|-------------------------|-------------------------------------|-------------|-------------|-------------|-------------|-------------|-------------|
|                         | <b>2002</b>                         | <b>2005</b> | <b>2010</b> | <b>2015</b> | <b>2020</b> | <b>2025</b> | <b>2030</b> |
| <b>Leškovice</b>        | 81                                  | 81          | 81          | -           | -           | -           | -           |

### C.2 Bilanční údaje

| <b>Položka</b>         | <b>Jednotka</b>     | <b>2002</b> | <b>2005</b> | <b>2010</b> | <b>2015</b> | <b>2020</b> | <b>2025</b> | <b>2030</b> |
|------------------------|---------------------|-------------|-------------|-------------|-------------|-------------|-------------|-------------|
| Průměrná potřeba vody  | m <sup>3</sup> /den | 12          | 12          | 11          | -           | -           | -           | -           |
| Maximální potřeba vody | m <sup>3</sup> /den | 18          | 18          | 17          | -           | -           | -           | -           |
| Voda specifická z VVR  | l/os x den          | 150,60      | 147,20      | 138,70      | -           | -           | -           | -           |
| Voda specifická z VFC  | l/os x den          | 150,60      | 147,20      | 138,70      | -           | -           | -           | -           |
| Voda specifická z VFD  | l/os x den          | 114,80      | 111,40      | 102,90      | -           | -           | -           | -           |
| Voda specifická z VFO  | l/os x den          | 35,80       | 35,80       | 35,80       | -           | -           | -           | -           |
| Voda specifická z VNF  | l/os x den          | -           | -           | -           | -           | -           | -           | -           |

### C.4 Vodovody – popis stávajícího stavu

Obec Leškovice (468 - 509 m n.m.) je z převážné části zásobena pitnou vodou ze soukromého vodovodu. Cca 20% obyvatel je zásobováno individuálně ze studní.

### C.5 Vodovody – popis návrhového stavu

Vzhledem k nízkému počtu obyvatel budou jednotlivé domácnosti zásobovány individuálním způsobem (např. studny, vrty).

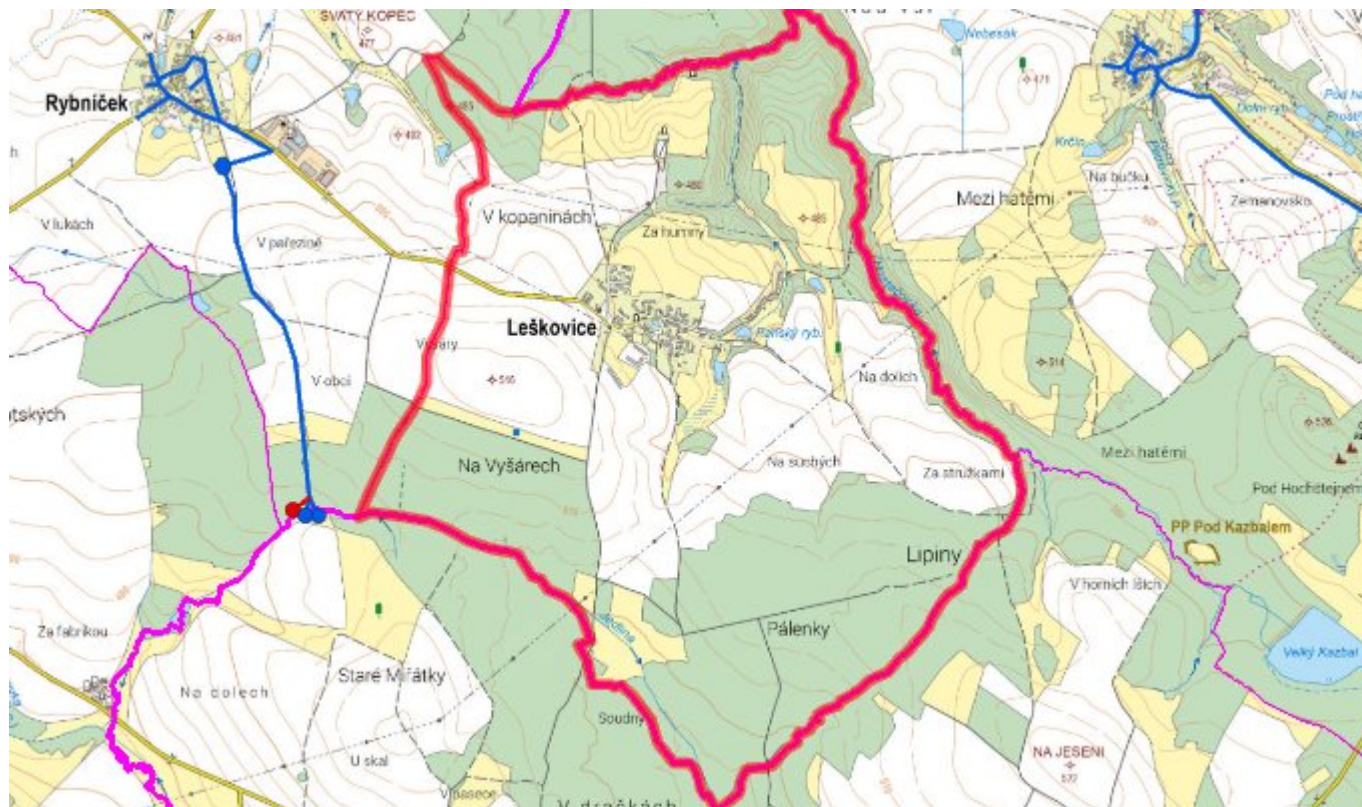
## Navrhované zdroje pitné vody

S novými vodními zdroji se neuvažuje.

## Časový harmonogram

V oblasti zásobování pitnou vodou není pro obec Leškovice navrženo k realizaci žádné opatření.

## C.7 Mapa



## D. KANALIZACE A ČOV

### D.1 Počet obyvatel připojených na kanalizaci

| Název části obce | Počet připojených na kanalizaci |      |      |      |      |      |      |
|------------------|---------------------------------|------|------|------|------|------|------|
|                  | 2002                            | 2005 | 2010 | 2015 | 2020 | 2025 | 2030 |
| Leškovice        | 71                              | 71   | 71   | -    | -    | -    | -    |

### D.2 Počet obyvatel připojených na ČOV

| Název části obce | Počet připojených na ČOV |      |      |      |      |      |      |
|------------------|--------------------------|------|------|------|------|------|------|
|                  | 2002                     | 2005 | 2010 | 2015 | 2020 | 2025 | 2030 |
| Leškovice        | -                        | -    | -    | -    | -    | -    | -    |

### D.3 Bilanční údaje

| <b>Položka</b>                      | <b>Jednotka</b>     | <b>2002</b> | <b>2005</b> | <b>2010</b> | <b>2015</b> | <b>2020</b> | <b>2025</b> | <b>2030</b> |
|-------------------------------------|---------------------|-------------|-------------|-------------|-------------|-------------|-------------|-------------|
| Produkce komunálních OV             | m <sup>3</sup> /den | -           | -           | -           | -           | -           | -           | -           |
| Produkce komunálního znečištění     | kg/den              | -           | -           | -           | -           | -           | -           | -           |
| Produkce průmyslových OV            | m <sup>3</sup> /den | -           | -           | -           | -           | -           | -           | -           |
| Produkce znečištění průmyslových OV | kg/den              | -           | -           | -           | -           | -           | -           | -           |

## D.5 Kanalizace – popis stávajícího stavu

Obec Leškovice má částečně vybudovanou jednotnou kanalizaci. Splaškové vody z obce odtékají po předčištění v biologických septičích do této kanalizace a následně do vodního toku a pak do vodního toku Hostačovka. V obci není vybudována čistírna odpadních vod.

## D.6 Kanalizace – popis návrhového stavu

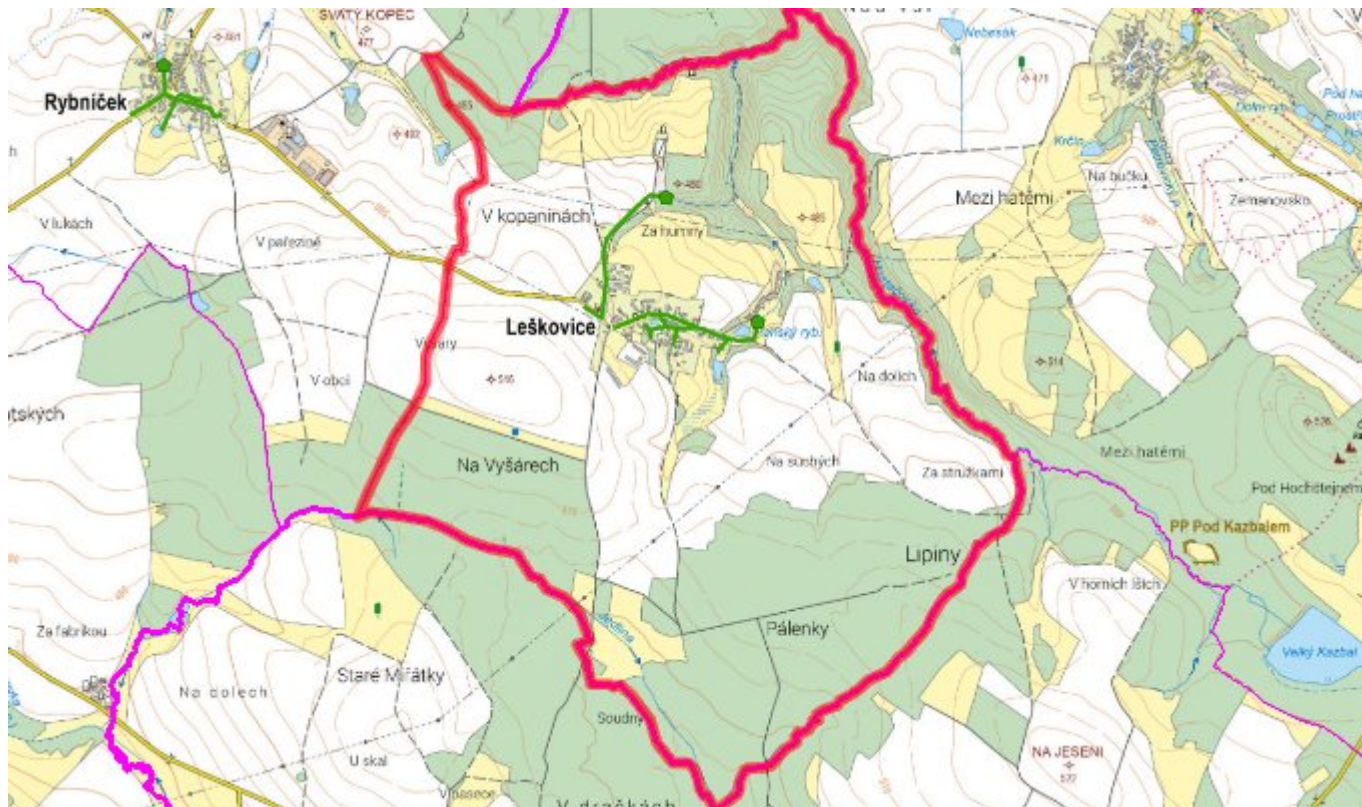
Vzhledem k technickému stavu části kanalizační sítě se předpokládá částečná obnova (rekonstrukce) kanalizační sítě včetně souvisejících objektů. Dále se navrhuje dostavba kanalizační sítě v lokalitách, kde dosud není vybudována.

Vzhledem k nízkému počtu obyvatel budou odpadní vody z jednotlivých domácností zneškodňovány individuálním způsobem (např. domovní čistírny odpadních vod, jímky na vyvážení).

### Časový harmonogram

V oblasti odkanalizování a čištění odpadních vod se pro obec Leškovice realizace navrhovaných opatření předpokládá do r. 2030.

## D.7 Mapa



## E. EKONOMICKÁ ČÁST

Součástí PRVKUK není řešení problematiky imisních limitů ukazatelů přípustného znečištění povrchových vod dle přílohy 3 Nařízení vlády 61/2003 Sb. V nákladech na čistírny odpadních vod není počítáno s investicí do technologií, které zabezpečí splnění těchto limitů. Imisními limity se zabývají jednotlivé Plány povodí.

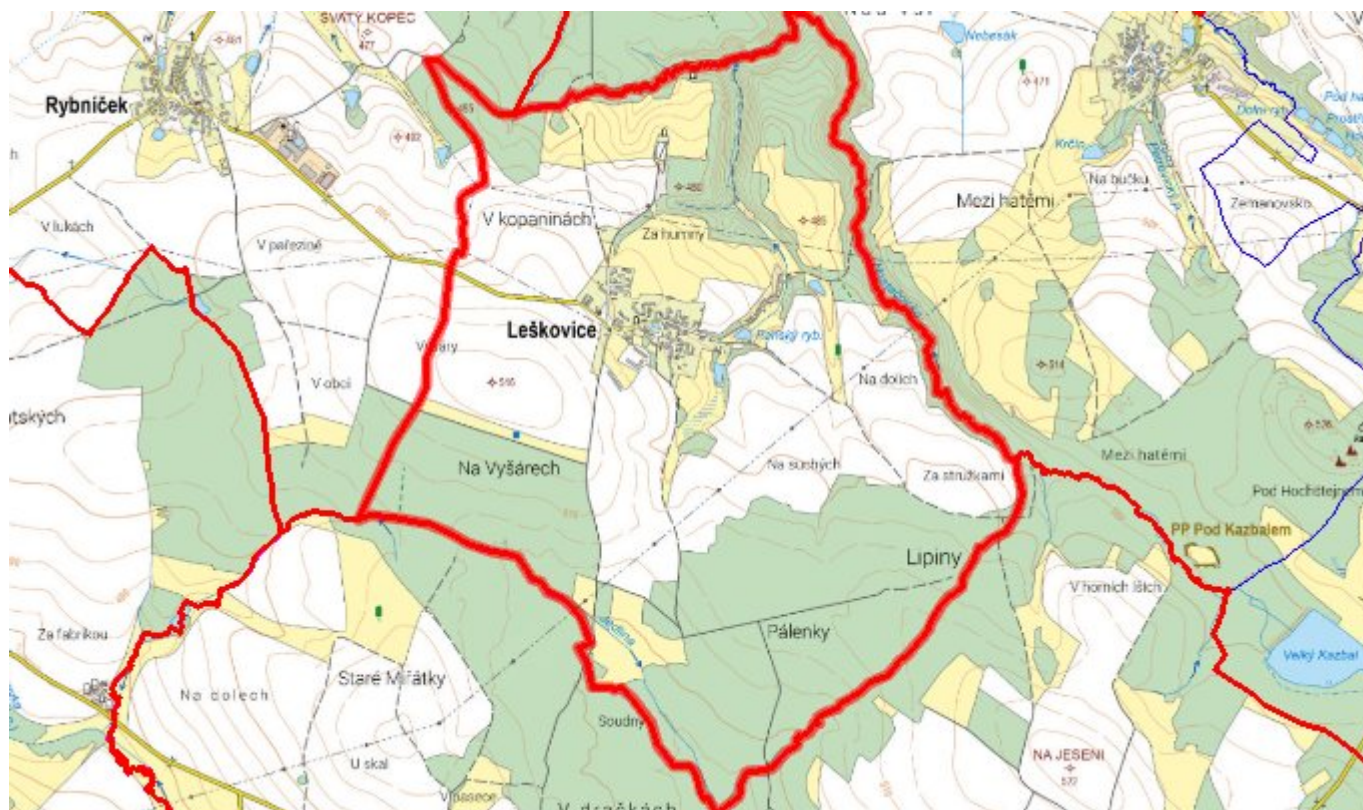
### E.1 Předpokládané investiční náklady v letech 2015–2030 [tis. Kč]

| Název části obce             | Typ investice |            |        |
|------------------------------|---------------|------------|--------|
|                              | Vodovody      | Kanalizace | Celkem |
| Leškovice                    | -             | -          | -      |
| <b>Obec Leškovice celkem</b> | -             | -          | -      |

### E.2 Investiční náklady v letech 2001–2014 [tis. Kč]

| Název části obce             | Typ investice |            |        |
|------------------------------|---------------|------------|--------|
|                              | Vodovody      | Kanalizace | Celkem |
| Leškovice                    | -             | -          | -      |
| <b>Obec Leškovice celkem</b> | -             | -          | -      |

### E.3 Mapa



## F. AKTUALIZACE

| Datum projednání | Číslo projednání | Typ projednání          | Popis   |
|------------------|------------------|-------------------------|---|
| 15. 12. 2015     | 0646/07/2015/ZK  | usnesení zastupitelstva | Schválení komplexní aktualizace PRVKUK v roce 2015. Došlo ke sjednocení karet na úroveň obce. |