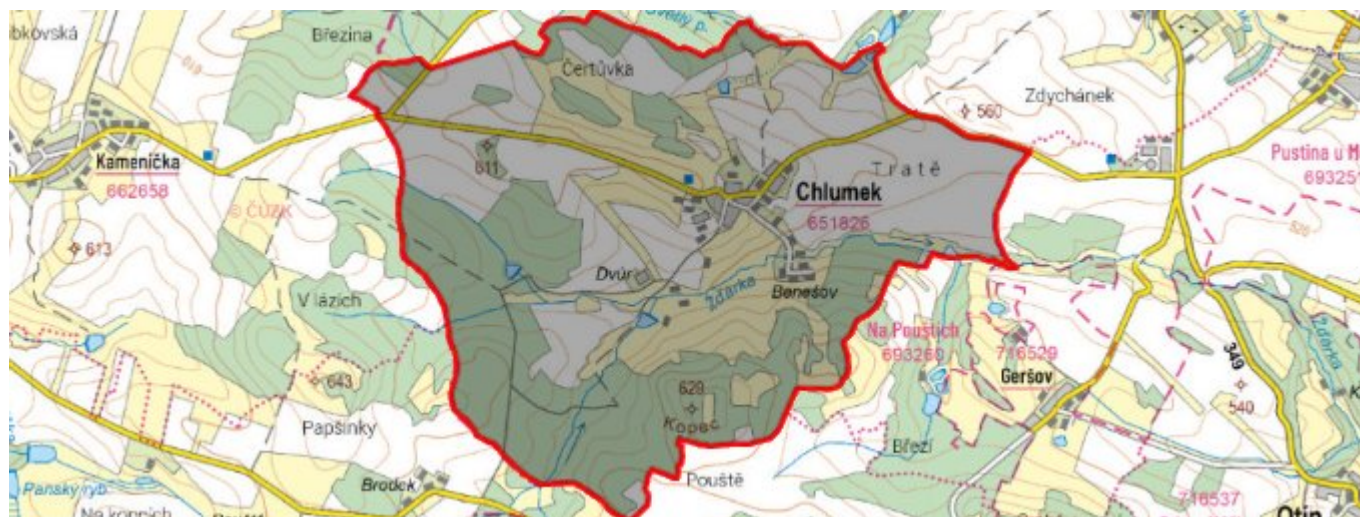


Chlumeck - CZ063.3714.6114.624 - stav 15. 12. 2015

A. OBEC

Chlumeck

Číslo obce PRVKUK	624
Kód obce PRVKUK	CZ063.3714.6114.624
Kód obce	595713
Číslo ORP (ČSÚ) Název ORP	1694 (6114) Velké Meziříčí
Číslo POU Název POU	3409 Velké Meziříčí



Členění obce

Úplný kód části obce PRVKUK	Název části obce	Kód části obce PRVKUK	Kód části obce RÚIAN
CZ063.3714.6114.624.01	Chlumeck	05182	51829

B. CHARAKTERISTIKA OBCE

B.1 Základní informace o obci

Obec Chlumeck se nachází západně od města Velké Meziříčí, ve vzdálenosti cca 13 km. Obcí protéká potok Žďárka. Rozsah zástavby je v rozmezí 540 - 600 m n. m.

B.2 Demografický vývoj (prognóza)

Název části obce	Obyvatelé	Počet obyvatel						
		2002	2005	2010	2015	2020	2025	2030

Chlumek	Trvale bydlící	180	180	180	175	172	170	168
	Přechodně bydlící	14	14	14	15	15	15	15
	Celkem	194	194	194	190	187	185	183

B.3 Vývoj počtu obyvatel v obci (ČSÚ)

Obec
Chlumek

C. VODOVODY

C.1 Počet obyvatel připojených na vodovod

Název části obce	Počet připojených na vodovod						
	2002	2005	2010	2015	2020	2025	2030
Chlumek	180	180	180	188	186	184	182

C.2 Bilanční údaje

Položka	Jednotka	2002	2005	2010	2015	2020	2025	2030
Průměrná potřeba vody	m ³ /den	18	22	29	-	-	-	-
Maximální potřeba vody	m ³ /den	27	33	43	-	-	-	-
Voda specifická z VVR	l/os x den	87,50	98,10	114,31	-	-	-	-
Voda specifická z VFC	l/os x den	75,00	73,10	71,80	-	-	-	-
Voda specifická z VFD	l/os x den	65,00	63,10	61,80	-	-	-	-
Voda specifická z VFO	l/os x den	10,00	10,00	10,00	-	-	-	-
Voda specifická z VNF	l/os x den	12,50	25,00	42,51	-	-	-	-

C.4 Vodovody – popis stávajícího stavu

Obec Chlumek je zásobena pitnou vodou z jímací studny s kapacitou 1,0 l/s. U studny je čerpací stanice s odkyselovacím filtrem. Voda je čerpána do VDJ Chlumek 35 m³ (588,5/586,5 m.n.m.).

C.5 Vodovody – popis návrhového stavu

Předpokládá se napojení nově vybudovaného vrtu hloubky 17 m o kapacitě 1,2 l/s, případně doplnění úpravny vody.

Vzhledem k technickému stavu části vodovodní sítě se předpokládá částečná obnova (rekonstrukce) vodovodní

sítě včetně souvisejících objektů. Dále se navrhuje dostavba vodovodní sítě v lokalitách, kde dosud není vybudována.

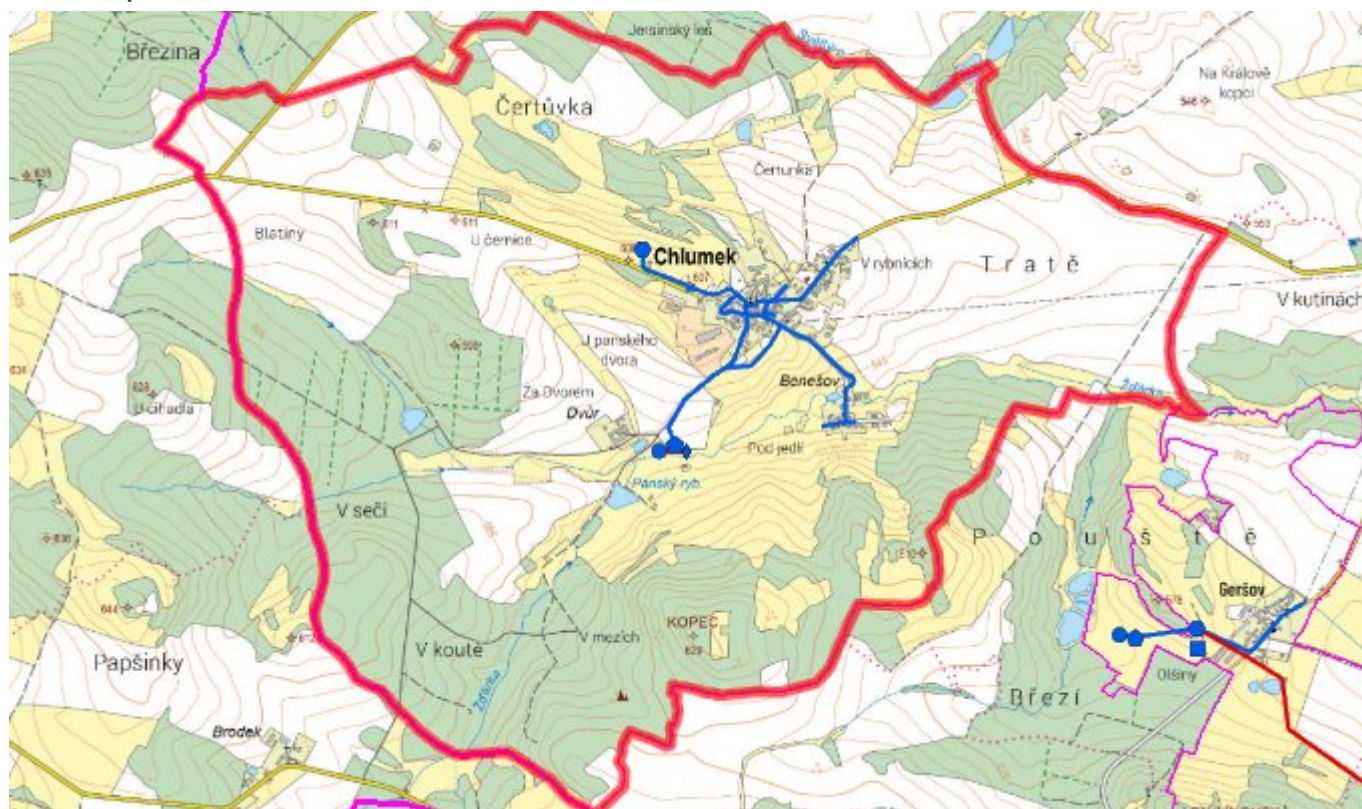
Navrhované zdroje pitné vody

S novými vodními zdroji se uvažuje.

Časový harmonogram

V oblasti zásobování pitnou vodou se pro obec Chlumeck realizace navrhovaných opatření předpokládá do r. 2030.

C.7 Mapa



D. KANALIZACE A ČOV

D.1 Počet obyvatel připojených na kanalizaci

Název části obce	Počet připojených na kanalizaci						
	2002	2005	2010	2015	2020	2025	2030
Chlumeck	140	140	140	-	-	-	-

D.2 Počet obyvatel připojených na ČOV

Název části obce	Počet připojených na ČOV						
	2002	2005	2010	2015	2020	2025	2030
Chlumeck	-	-	-	-	-	-	-

D.3 Bilanční údaje

Položka	Jednotka	2002	2005	2010	2015	2020	2025	2030
Produkce komunálních OV	m ³ /den	-	-	-	-	-	-	-
Produkce komunálního znečištění	kg/den	-	-	-	-	-	-	-
Produkce průmyslových OV	m ³ /den	-	-	-	-	-	-	-
Produkce znečištění průmyslových OV	kg/den	-	-	-	-	-	-	-

D.5 Kanalizace – popis stávajícího stavu

Na jednotnou kanalizační síť je napojeno přibližně 140 obyvatel. Při výstavbě kanalizace, jejíž celková délka činí cca 2000 m, byly použity betonové trouby profilů DN 200 až DN 400. Současný technický stav této kanalizace je nevyhovující.

Celá kanalizační síť s jedinou výustí je zaústěna do potoka Žďárka. Odpadní vody odtékají po předčištění v biologických septických kanalizacích přímo do toku, část rodinných domků má vybudovány bezodtoké jímky. V obci není vybudována čistírna odpadních vod.

D.6 Kanalizace – popis návrhového stavu

Předpokládá se výstavba nové kanalizace, odvádějící pouze splaškové vody. Stávající stoky budou plnit funkci dešťové kanalizace.

V obci bude vybudována čistírna odpadních vod.

Pokud nebude zajištěna výstavba čistírny odpadních vod, budou vzhledem k nízkému počtu obyvatel odpadní vody z jednotlivých domácností zneškodňovány individuálním způsobem (např. domovní čistírny odpadních vod, jímky na vyvážení).

V současnosti napojené obce (místní části): nejsou

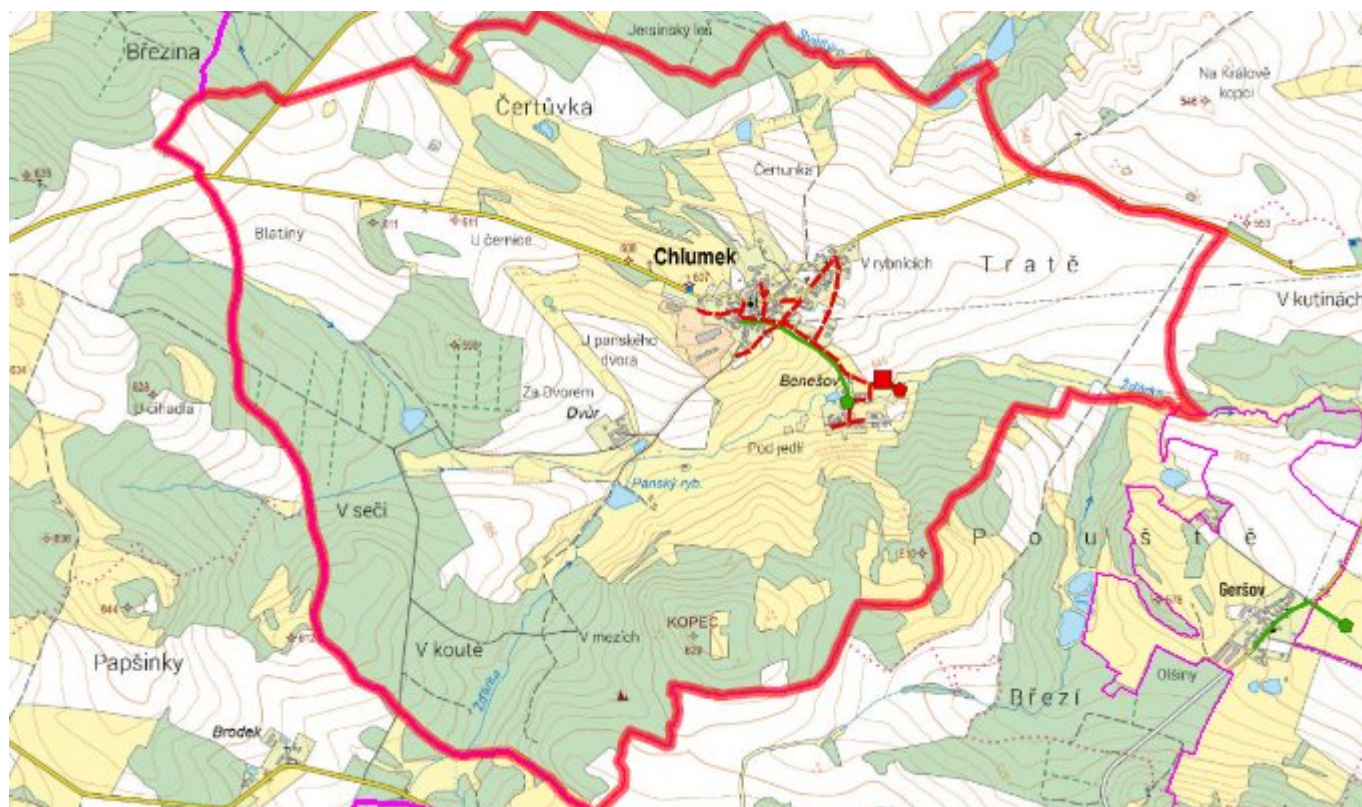
Nově napojené obce (místní části): Chlumek

Návrhový svoz z obcí (místních částí): nejsou

Časový harmonogram

V oblasti odkanalizování a čištění odpadních vod se pro obec Chlumek realizace navrhovaných opatření předpokládá do r. 2030.

D.7 Mapa



E. EKONOMICKÁ ČÁST

Součástí PRVKUK není řešení problematiky imisních limitů ukazatelů přípustného znečištění povrchových vod dle přílohy 3 Nařízení vlády 61/2003 Sb. V nákladech na čistírny odpadních vod není počítáno s investicemi do technologií, které zabezpečí splnění těchto limitů. Imisními limity se zabývají jednotlivé Plány povodí.

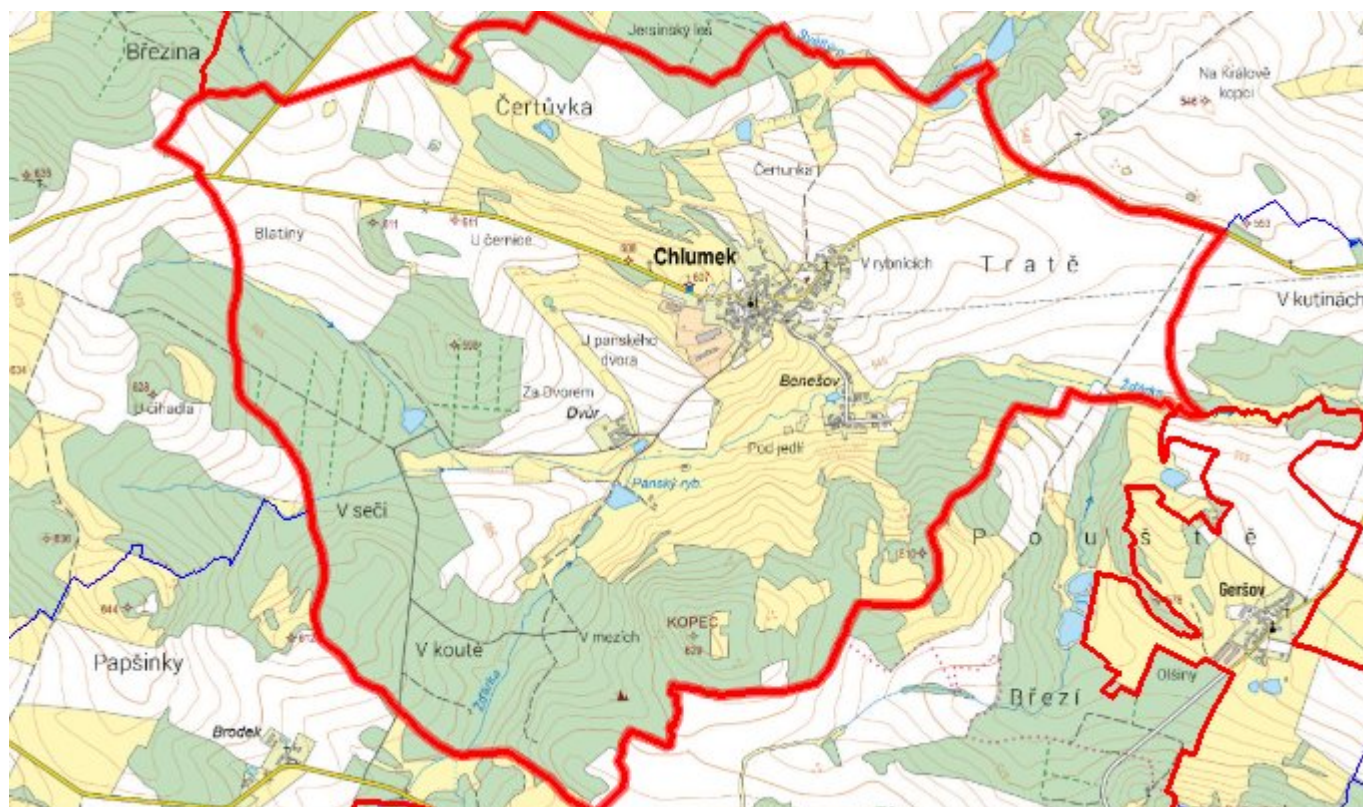
E.1 Předpokládané investiční náklady v letech 2015–2030 [tis. Kč]

Název části obce	Typ investice		
	Vodovody	Kanalizace	Celkem
Chlumecký	-	15 000,0	15 000,0
Obec Chlumecký celkem	-	15 000,0	15 000,0

E.2 Investiční náklady v letech 2001–2014 [tis. Kč]

Název části obce	Typ investice		
	Vodovody	Kanalizace	Celkem
Chlumecký	650,0	-	650,0
Obec Chlumecký celkem	650,0	-	650,0

E.3 Mapa



F. AKTUALIZACE

Datum projednání	Číslo projednání	Typ projednání	Popis
15. 12. 2015	0646/07/2015/ZK	usnesení zastupitelstva	Schválení komplexní aktualizace PRVKUK v roce 2015. Došlo ke sjednocení karet na úroveň obce.