

Dolní Heřmanice - CZ063.3714.6114.617 - stav 15. 12. 2015

A. OBEC

Dolní Heřmanice

Číslo obce PRVKUK	617
Kód obce PRVKUK	CZ063.3714.6114.617
Kód obce	595501
Číslo ORP (ČSÚ) Název ORP	1694 (6114) Velké Meziříčí
Číslo POU Název POU	3409 Velké Meziříčí



Členění obce

Úplný kód části obce PRVKUK	Název části obce	Kód části obce PRVKUK	Kód části obce RÚIAN
CZ063.3714.6114.617.01	Dolní Heřmanice	02908	29084
CZ063.3714.6114.617.02	Oslava	02909	29092

B. CHARAKTERISTIKA OBCE

B.1 Základní informace o obci

Obec Dolní Heřmanice se nachází jihovýchodně od města Velké Meziříčí, ve vzdálenosti cca 7 km. Obec se skládá ze dvou místních částí Dolních Heřmanic a Oslavy. Místní částí Oslava protéká řeka Oslava. Rozsah zástavby je v rozmezí 463 - 495 m.n.m.

B.2 Demografický vývoj (prognóza)

Název části obce	Obyvatelé	Počet obyvatel						
		2002	2005	2010	2015	2020	2025	2030
Dolní Heřmanice	Trvale bydlící	387	386	386	465	481	496	509
	Přechodně bydlící	25	25	25	25	25	25	25
	Celkem	412	411	411	490	506	521	534
Oslava	Trvale bydlící	59	59	59	56	54	53	51
	Přechodně bydlící	25	25	25	25	25	25	25
	Celkem	84	84	84	81	79	78	76

B.3 Vývoj počtu obyvatel v obci (ČSÚ)

Obec
Dolní Heřmanice

C. VODOVODY

C.1 Počet obyvatel připojených na vodovod

Název části obce	Počet připojených na vodovod						
	2002	2005	2010	2015	2020	2025	2030
Dolní Heřmanice	361	361	364	465	481	496	509
Oslava	-	-	-	-	-	53	51

C.2 Bilanční údaje

Položka	Jednotka	Název části obce	2002	2005	2010	2015	2020	2025	2030
Průměrná potřeba vody	m ³ /den	Dolní Heřmanice	73	84	104	-	-	-	-
		Oslava	-	-	-	-	-	-	-
Maximální potřeba vody	m ³ /den	Dolní Heřmanice	109	126	156	-	-	-	-
		Oslava	-	-	-	-	-	-	-
Voda specifická z VVR	l/os x den	Dolní Heřmanice	185,55	201,94	225,61	-	-	-	-
		Oslava	-	-	-	-	-	-	-

Voda specifická z VFC	l/os x den	Dolní Heřmanice Oslava	169,50 -	167,20 -	165,20 -	-	-	-	-
Voda specifická z VFD	l/os x den	Dolní Heřmanice Oslava	68,40 -	66,40 -	65,00 -	-	-	-	-
Voda specifická z VFO	l/os x den	Dolní Heřmanice Oslava	101,10 -	100,80 -	100,20 -	-	-	-	-
Voda specifická z VNF	l/os x den	Dolní Heřmanice Oslava	16,05 -	34,74 -	60,41 -	-	-	-	-

C.4 Vodovody – popis stávajícího stavu

Místní (městská) část Dolní Heřmanice

Obec Dolní Heřmanice má veřejný vodovod. Voda je přiváděna z ÚV Mostiště. Přívodný řad do VDJ D. Heřmanice 150 m³, s výškou hladiny 512,4/509,1 m.n.m., je napojen na přivaděč Velké Meziříčí - Velká Bíteš. Obec Dolní Heřmanice je z VDJ Dolní Heřmanice zásobena gravitačně.

Místní (městská) část Oslava

Místní část Oslava nemá veřejný vodovod. Obyvatelé jsou zásobeni vodou ze soukromých studní.

C.5 Vodovody – popis návrhového stavu

Místní (městská) část Dolní Heřmanice

Vzhledem k technickému stavu části vodovodní sítě se předpokládá částečná obnova (rekonstrukce) vodovodní sítě včetně souvisejících objektů (zejména VDJ). Dále se navrhuje dostavba vodovodní sítě v lokalitách, kde dosud není vybudována.

Místní (městská) část Oslava

Obec bude připojena na přivaděč Velké Meziříčí - Velká Bíteš přes Dolní Heřmanice.

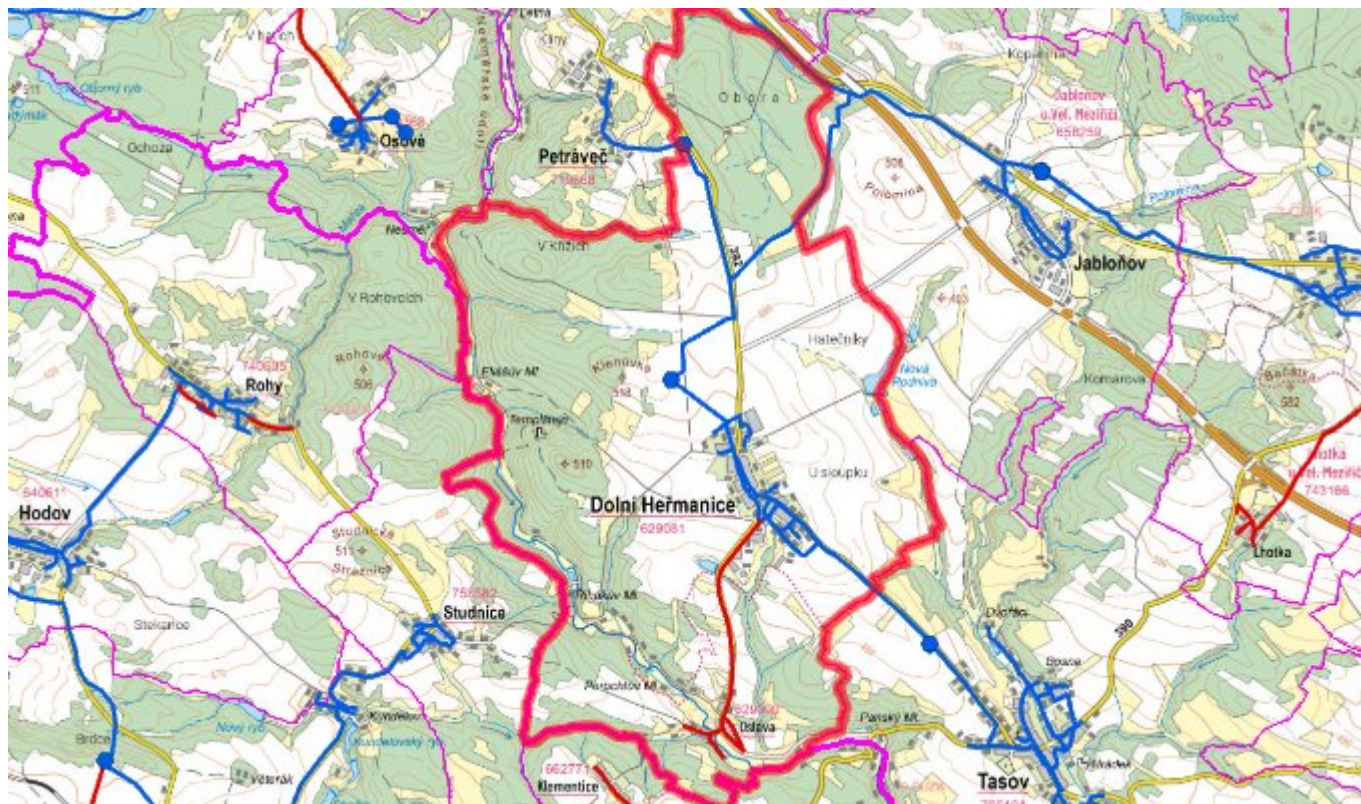
Navrhované zdroje pitné vody

Pro místní část Dolní Heřmanice se s novými vodními zdroji neuvažuje. Pro místní část Oslava se uvažuje se zásobením z ÚV Mostiště.

Časový harmonogram

V oblasti zásobování pitnou vodou se pro obec Dolní Heřmanice realizace navrhovaných opatření předpokládá do r. 2030.

C.7 Mapa



D. KANALIZACE A ČOV

D.1 Počet obyvatel připojených na kanalizaci

Název části obce	Počet připojených na kanalizaci						
	2002	2005	2010	2015	2020	2025	2030
Dolní Heřmanice	368	368	368	465	481	496	509
Oslava	-	-	-	-	-	-	-

D.2 Počet obyvatel připojených na ČOV

Název části obce	Počet připojených na ČOV						
	2002	2005	2010	2015	2020	2025	2030
Dolní Heřmanice	-	-	-	465	481	496	509
Oslava	-	-	-	-	-	-	-

D.3 Bilanční údaje

Položka	Jednotka	Název části obce	2002	2005	2010	2015	2020	2025	2030
---------	----------	------------------	------	------	------	------	------	------	------

Produkce komunálních OV	m ³ /den	Dolní Heřmanice Oslava	-	-	-	-	-	-	-	-
Produkce komunálního znečištění	kg/den	Dolní Heřmanice Oslava	-	-	-	-	-	-	-	-
Produkce průmyslových OV	m ³ /den	Dolní Heřmanice Oslava	-	-	-	-	-	-	-	-
Produkce znečištění průmyslových OV	kg/den	Dolní Heřmanice Oslava	-	-	-	-	-	-	-	-

D.5 Kanalizace – popis stávajícího stavu

Místní (městská) část Dolní Heřmanice

Místní část má z r. 2014 vybudovanou oddílnou splaškovou kanalizaci o délce cca 3900 m z kameniny a mechanicko-biologickou ČOV. Původní jednotná kanalizace slouží jako dešťová.

V současnosti napojené obce (místní části): Dolní Heřmanice

Nově napojené obce (místní části): nejsou

Návrhový svoz z obcí (místních částí): Oslava

Místní (městská) část Oslava

Místní část nemá v současnosti vybudovanou veřejnou kanalizační síť, odpadní vody jsou zachycovány do bezodtokých jímek.

V místní části není vybudovaná čistírna odpadních vod.

D.6 Kanalizace – popis návrhového stavu

Místní (městská) část Dolní Heřmanice

Předpokládá se dostavba kanalizační sítě v lokalitách, kde dosud není vybudována.

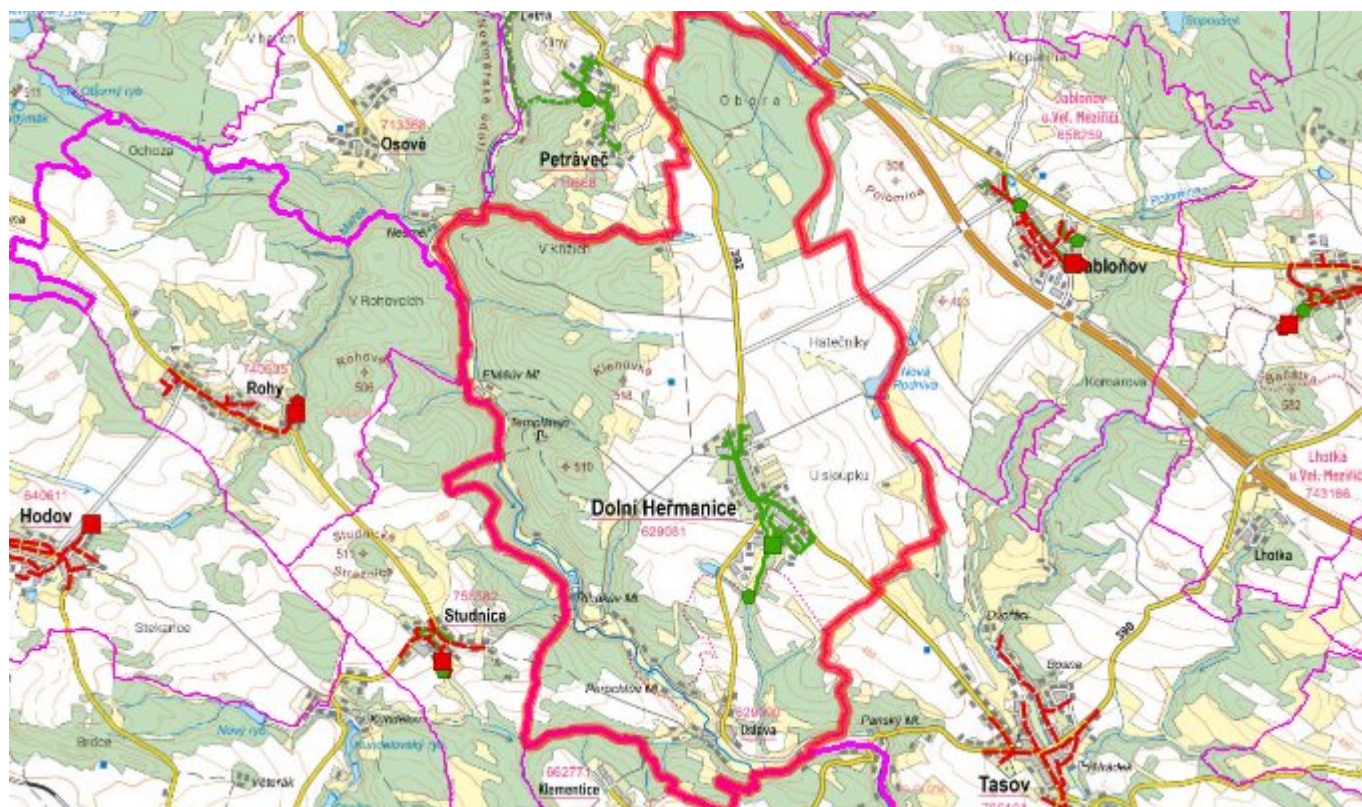
Místní (městská) část Oslava

Vzhledem k nízkému počtu obyvatel budou odpadní vody z jednotlivých domácností zneškodňovány individuálním způsobem (např. domovní čistírny odpadních vod, jímky na vyvážení).

Časový harmonogram

V oblasti odkanalizování a čištění odpadních vod se pro obec Dolní Heřmanice realizace navrhovaných opatření předpokládá do r. 2030.

D.7 Mapa



E. EKONOMICKÁ ČÁST

Součástí PRVKUK není řešení problematiky imisních limitů ukazatelů přípustného znečištění povrchových vod dle přílohy 3 Nařízení vlády 61/2003 Sb. V nákladech na čistírny odpadních vod není počítáno s investicí do technologií, které zabezpečí splnění těchto limitů. Imisními limity se zabývají jednotlivé Plány povodí.

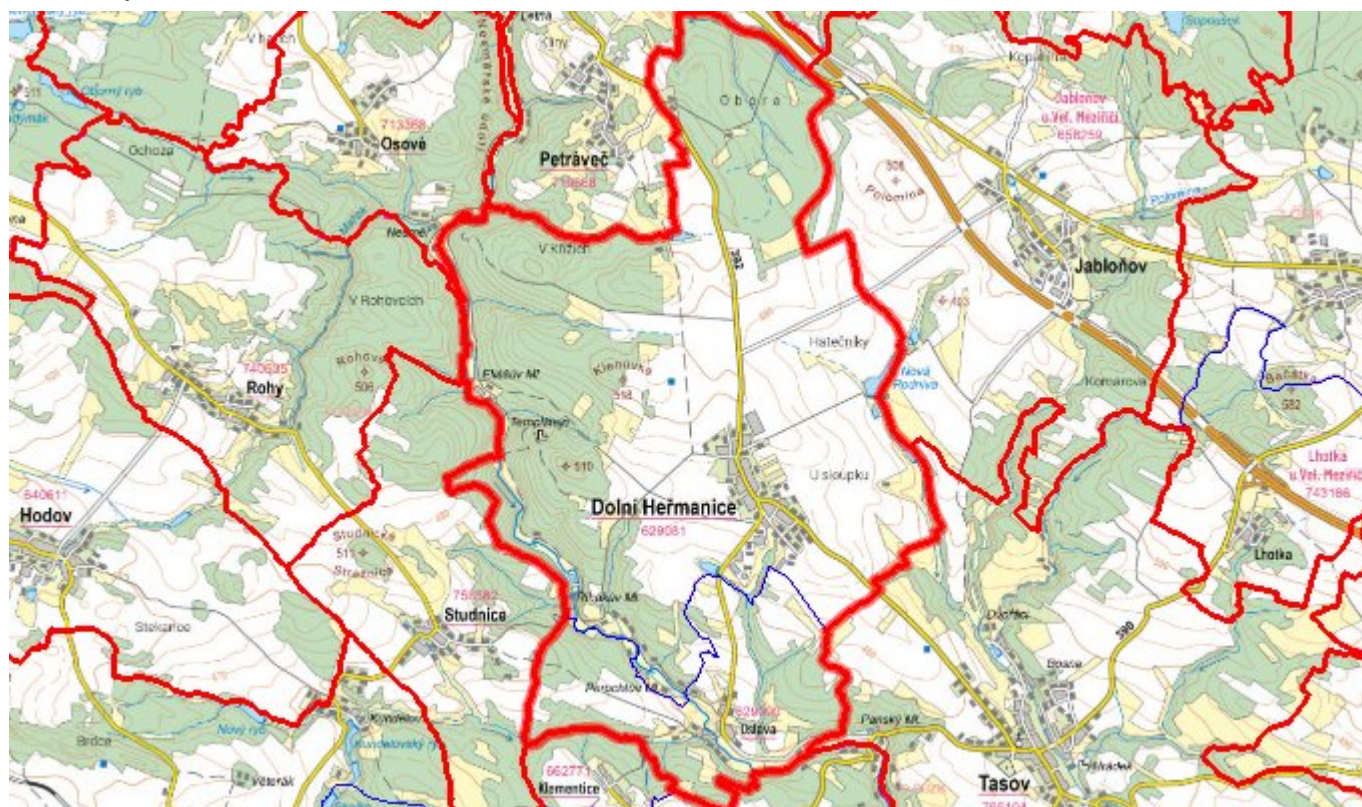
E.1 Předpokládané investiční náklady v letech 2015–2030 [tis. Kč]

Název části obce	Typ investice		
	Vodovody	Kanalizace	Celkem
Dolní Heřmanice	22 000,0	-	22 000,0
Oslava	4 000,0	-	4 000,0
Obec Dolní Heřmanice celkem	26 000,0	-	26 000,0

E.2 Investiční náklady v letech 2001–2014 [tis. Kč]

Název části obce	Typ investice		
	Vodovody	Kanalizace	Celkem
Dolní Heřmanice	-	-	-
Oslava	-	-	-
Obec Dolní Heřmanice celkem	-	-	-

E.3 Mapa



F. AKTUALIZACE

Datum projednání	Číslo projednání	Typ projednání	Popis
15. 12. 2015	0646/07/2015/ZK	usnesení zastupitelstva	Schválení komplexní aktualizace PRVKUK v roce 2015. Došlo ke sjednocení karet na úroveň obce.