

# Blížkov - CZ063.3714.6114.609 - stav 15. 12. 2015

## A. OBEC

### Blížkov

<b>Číslo obce PRVKUK</b>	609
<b>Kód obce PRVKUK</b>	CZ063.3714.6114.609
<b>Kód obce</b>	595250
<b>Číslo ORP (ČSÚ)</b> <b>Název ORP</b>	1694 (6114) Velké Meziříčí
<b>Číslo POU</b> <b>Název POU</b>	3409 Velké Meziříčí



### Členění obce

<b>Úplný kód části obce PRVKUK</b>	<b>Název části obce</b>	<b>Kód části obce PRVKUK</b>	<b>Kód části obce RÚIAN</b>
CZ063.3714.6114.609.01	Blížkov	00560	5606
CZ063.3714.6114.609.02	Děkovo	00561	5614

## B. CHARAKTERISTIKA OBCE

### B.1 Základní informace o obci

Obec Blížkov se nachází severozápadně od města Velké Meziříčí, ve vzdálenosti cca 10 km. Obec se skládá ze dvou místních částí Blížkova a Dědkova. Obcí protéká Blížkovský potok. Rozsah zástavby je v rozmezí 488 – 508 m.n.m.

## B.2 Demografický vývoj (prognóza)

Název části obce	Obyvatelé	Počet obyvatel						
		2002	2005	2010	2015	2020	2025	2030
Blížkov	Trvale bydlící	254	253	253	250	240	230	206
	Přechodně bydlící	-	-	-	12	16	16	18
	Celkem	254	253	253	262	256	246	224
Dědkov	Trvale bydlící	86	86	86	79	74	70	65
	Přechodně bydlící	-	-	-	40	45	50	60
	Celkem	86	86	86	119	119	120	125

## B.3 Vývoj počtu obyvatel v obci (ČSÚ)

Obec
Blížkov

## C. VODOVODY

### C.1 Počet obyvatel připojených na vodovod

Název části obce	Počet připojených na vodovod						
	2002	2005	2010	2015	2020	2025	2030
Blížkov	254	253	253	249	250	240	228
Dědkov	-	-	-	98	88	84	80

### C.2 Bilanční údaje

Položka	Jednotka	Název části obce	2002	2005	2010	2015	2020	2025	2030
Průměrná potřeba vody	m <sup>3</sup> /den	Blížkov	24	27	32	-	-	-	-
		Dědkov	-	-	-	-	-	-	-
Maximální potřeba vody	m <sup>3</sup> /den	Blížkov	36	40	47	-	-	-	-
		Dědkov	-	-	-	-	-	-	-
Voda specifická z VVR	l/os x den	Blížkov	86,70	90,00	99,46	-	-	-	-
		Dědkov	-	-	-	-	-	-	-
Voda specifická z VFC	l/os x den	Blížkov	80,00	77,90	76,60	-	-	-	-
		Dědkov	-	-	-	-	-	-	-

Voda specifická z VFD	l/os x den	Blížkov Dědkov	70,00 -	67,90 -	66,60 -	- -	- -	- -	- -	- -
Voda specifická z VFO	l/os x den	Blížkov Dědkov	10,00 -	10,00 -	10,00 -	- -	- -	- -	- -	- -
Voda specifická z VNF	l/os x den	Blížkov Dědkov	6,70 -	12,10 -	22,86 -	- -	- -	- -	- -	- -

## C.4 Vodovody – popis stávajícího stavu

### Místní (městská) část Blížkov

Místní část Blížkov má vybudovaný vlastní veřejný vodovod, na který je napojeno 84 % obyvatel. Obec je gravitačně zásobena z prameniště obce „Pod Dědkovskou horou“ (dvě studny), má vlastní vodojem 50 m<sup>3</sup>, který je také napojený na SV Mostiště pro dopouštění vody v případě nedostatku.

V roce 2006 byl vybudován vodovodní řad v délce 235 m.

### Místní (městská) část Dědkov

Místní část Dědkov nemá vybudovaný veřejný vodovod. Obyvatelé jsou vodou zásobeni ze soukromých studní nebo soukromých skupinových vodovodů.

## C.5 Vodovody – popis návrhového stavu

### Místní (městská) část Blížkov

Vzhledem k technickému stavu části vodovodní sítě se předpokládá částečná obnova (rekonstrukce) vodovodní sítě včetně souvisejících objektů, zejména vodovodního přivaděče. Dále se navrhuje dostavba vodovodní sítě v lokalitách, kde dosud není vybudována.

### Místní (městská) část Dědkov

Stav zásobování obyvatel místní části je vyhovující a není třeba ne něm nic měnit.

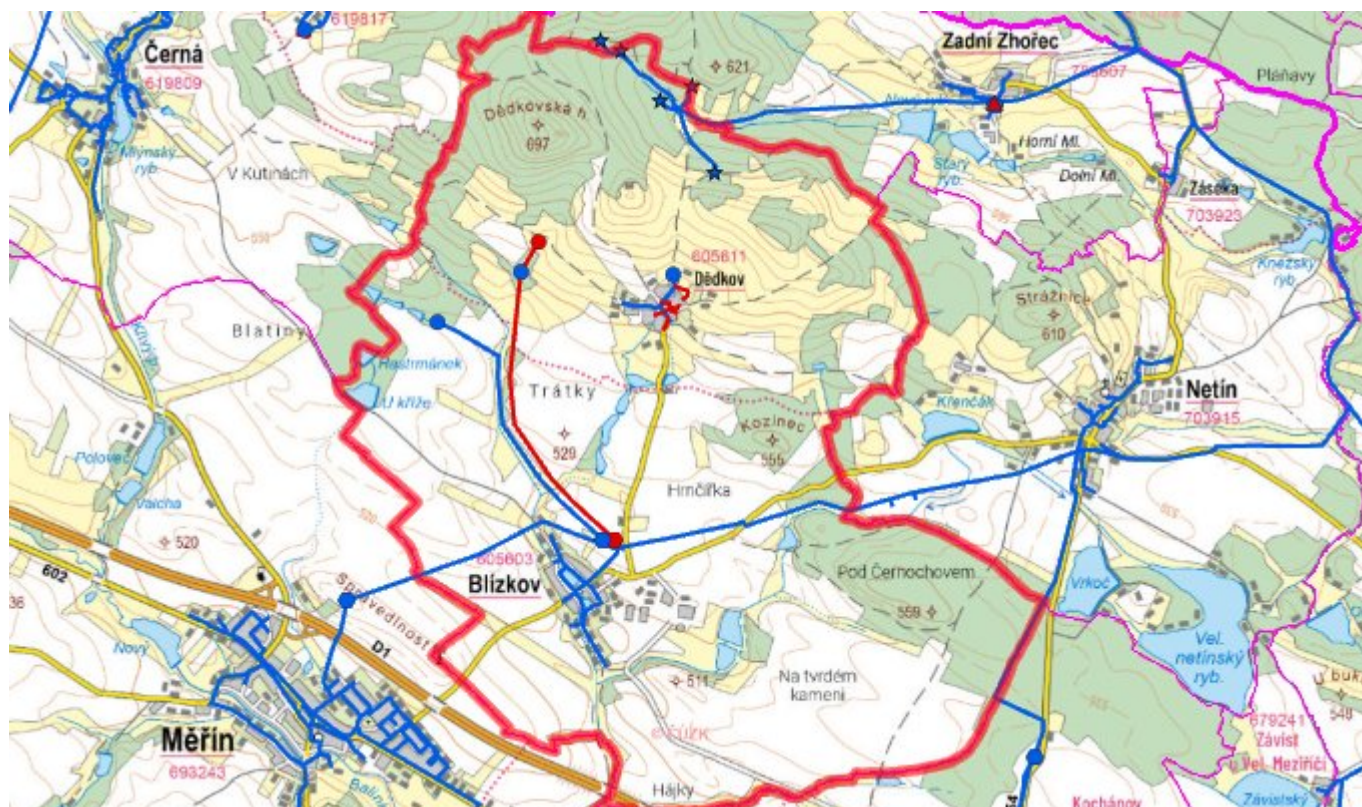
### Navrhované zdroje pitné vody

Pro obec Blížkov se s novými vodními zdroji neuvažuje.

### Časový harmonogram

V oblasti zásobování pitnou vodou se pro obec Blížkov realizace navrhovaných opatření předpokládá do r. 2030.

## C.7 Mapa



## D. KANALIZACE A ČOV

### D.1 Počet obyvatel připojených na kanalizaci

Název části obce	Počet připojených na kanalizaci						
	2002	2005	2010	2015	2020	2025	2030
<b>Blížkov</b>	200	199	199	260	256	246	224
<b>Dědkov</b>	-	-	-	-	50	55	60

### D.2 Počet obyvatel připojených na ČOV

Název části obce	Počet připojených na ČOV						
	2002	2005	2010	2015	2020	2025	2030
<b>Blížkov</b>	-	-	-	260	256	246	224
<b>Dědkov</b>	-	-	-	-	50	55	60

### D.3 Bilanční údaje

Položka	Jednotka	Název části obce	2002	2005	2010	2015	2020	2025	2030
---------	----------	------------------	------	------	------	------	------	------	------

Produkce komunálních OV	m <sup>3</sup> /den	Blížkov Dědkov	-	-	-	-	-	-	-	-
Produkce komunálního znečištění	kg/den	Blížkov Dědkov	-	-	-	-	-	-	-	-
Produkce průmyslových OV	m <sup>3</sup> /den	Blížkov Dědkov	-	-	-	-	-	-	-	-
Produkce znečištění průmyslových OV	kg/den	Blížkov Dědkov	-	-	-	-	-	-	-	-

## D.5 Kanalizace – popis stávajícího stavu

### Místní (městská) část Blížkov

V obci je vybudovaná splašková kanalizace a mechanicko-biologická ČOV, která je vybavena svozovou jímkou (stavba dokončena v r. 2014). Celková délka kanalizační sítě je cca 2490 m, na kanalizaci a ČOV je napojena většina obyvatel. Původní kanalizace slouží k odvádění dešťových vod.

V současnosti napojené obce (místní části): Blížkov

Nově napojené obce (místní části): nejsou

Návrhový svoz z obcí (místních částí): nejsou

### Místní (městská) část Dědkov

Místní část Dědkov má v současnosti pouze dešťovou kanalizaci. Odpadní vody jsou zachycovány do septiků nebo bezodtokých jímek.

V místní části obce není vybudována čistírna odpadních vod.

## D.6 Kanalizace – popis návrhového stavu

### Místní (městská) část Blížkov

Navrhuje se dostavba kanalizační sítě v lokalitách, kde dosud není vybudována.

### Místní (městská) část Dědkov

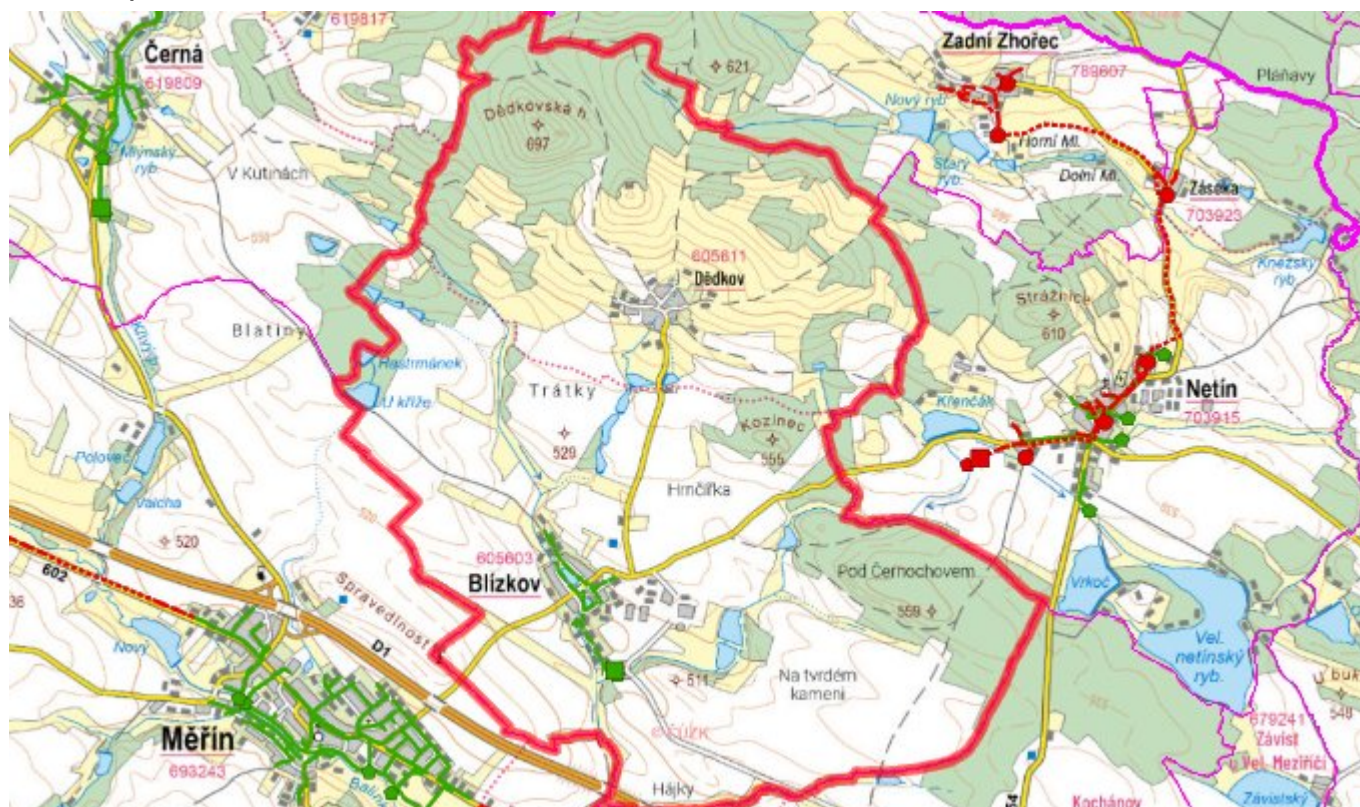
Navrhujeme využití stávajících domovních septiků a kanalizace, vybudování biologického rybníku pod vsí. U nemovitostí, které technicky nelze napojit na biologický rybník, navrhujeme využít domovní čistírny odpadních vod nebo jímky, které se mohou vyvážet na ČOV Blížkov.

Pokud nebude zajištěna výstavba čistírny odpadních vod, budou vzhledem k nízkému počtu obyvatel odpadní vody z jednotlivých domácností zneškodňovány individuálním způsobem (např. domovní čistírny odpadních vod, jímky na vyvážení).

### Časový harmonogram

V oblasti odkanalizování a čištění odpadních vod se pro obec Blížkov realizace navrhovaných opatření předpokládá do r. 2030.

## D.7 Mapa



## E. EKONOMICKÁ ČÁST

Součástí PRVKUK není řešení problematiky imisních limitů ukazatelů přípustného znečištění povrchových vod dle přílohy 3 Nařízení vlády 61/2003 Sb. V nákladech na čistírny odpadních vod není počítáno s investicí do technologií, které zabezpečí splnění těchto limitů. Imisními limity se zabývají jednotlivé Plány povodí.

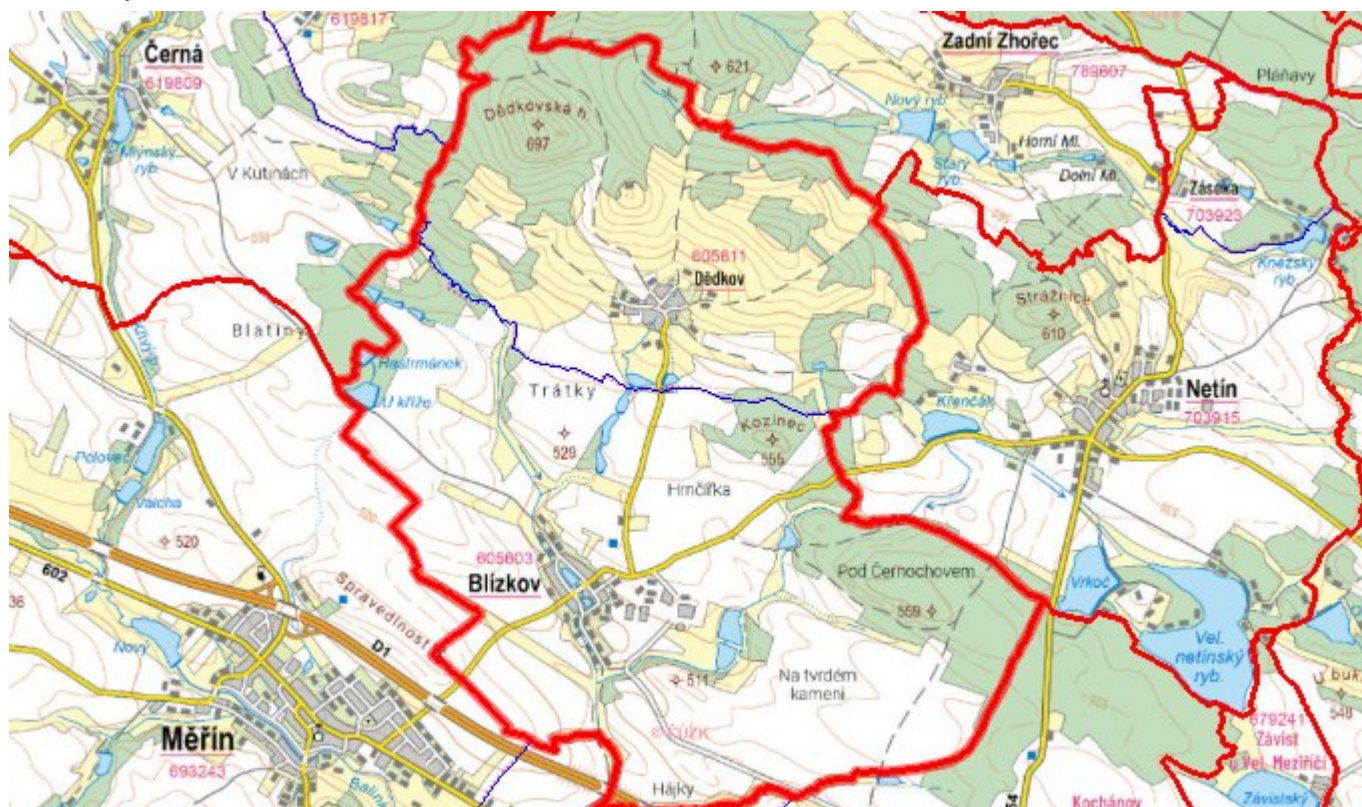
### E.1 Předpokládané investiční náklady v letech 2015–2030 [tis. Kč]

Název části obce	Typ investice		
	Vodovody	Kanalizace	Celkem
<b>Blížkov</b>	4 000,0	-	4 000,0
<b>Dědkov</b>	-	4 500,0	4 500,0
<b>Obec Blížkov celkem</b>	<b>4 000,0</b>	<b>4 500,0</b>	<b>8 500,0</b>

### E.2 Investiční náklady v letech 2001–2014 [tis. Kč]

Název části obce	Typ investice		
	Vodovody	Kanalizace	Celkem
<b>Blížkov</b>	300,0	13 000,0	13 300,0
<b>Dědkov</b>	-	-	-
<b>Obec Blížkov celkem</b>	<b>300,0</b>	<b>13 000,0</b>	<b>13 300,0</b>

## E.3 Mapa



## F. AKTUALIZACE

Datum projednání	Číslo projednání	Typ projednání	Popis
15. 12. 2015	0646/07/2015/ZK	usnesení zastupitelstva	Schválení komplexní aktualizace PRVKUK v roce 2015. Došlo ke sjednocení karet na úroveň obce.