

# Třebenice - CZ063.3710.6113.599 - stav 15. 12. 2015

## A. OBEC

### Třebenice

<b>Číslo obce PRVKUK</b>	599
<b>Kód obce PRVKUK</b>	CZ063.3710.6113.599
<b>Kód obce</b>	591866
<b>Číslo ORP (ČSÚ)</b> <b>Název ORP</b>	1597 (6113) Třebíč
<b>Číslo POU</b> <b>Název POU</b>	3158 Hrotovice



### Členění obce

<b>Úplný kód části obce PRVKUK</b>	<b>Název části obce</b>	<b>Kód části obce PRVKUK</b>	<b>Kód části obce RÚIAN</b>
CZ063.3710.6113.599.01	Třebenice	16963	169633
CZ063.3710.6113.599.02	Chroustov	16961	169617
CZ063.3710.6113.599.03	Plešice	16962	169625

## B. CHARAKTERISTIKA OBCE

### B.1 Základní informace o obci

Obec Třebenice leží jihovýchodně od města Třebíč, ve vzdálenosti cca 11 km. Obec je tvořena třemi místními částmi Chroustov, Plešice a Třebenice

## B.2 Demografický vývoj (prognóza)

Název části obce	Obyvatelé	Počet obyvatel						
		2002	2005	2010	2015	2020	2025	2030
Chroustov	Trvale bydlící	40	40	40	41	41	40	40
	Přechodně bydlící	3	3	3	3	3	3	3
	Celkem	43	43	43	44	44	43	43
Plešice	Trvale bydlící	65	65	65	70	70	71	71
	Přechodně bydlící	4	4	4	4	4	4	4
	Celkem	69	69	69	74	74	75	75
Třeбенice	Trvale bydlící	318	317	317	328	330	332	333
	Přechodně bydlící	9	9	9	9	9	9	9
	Celkem	327	326	326	337	339	341	342

## B.3 Vývoj počtu obyvatel v obci (ČSÚ)

Obec
Třeбенice

## C. VODOVODY

### C.1 Počet obyvatel připojených na vodovod

Název části obce	Počet připojených na vodovod						
	2002	2005	2010	2015	2020	2025	2030
Chroustov	-	-	-	-	-	-	-
Plešice	-	-	-	-	-	-	71
Třeбенice	291	294	301	326	328	330	331

### C.2 Bilanční údaje

Položka	Jednotka	Název části obce	2002	2005	2010	2015	2020	2025	2030
---------	----------	------------------	------	------	------	------	------	------	------

Průměrná potřeba vody	m <sup>3</sup> /den	Chroustov	-	-	-	-	-	-	-
		Plešice	-	-	-	-	-	-	-
		Třeбенice	19	39	72	-	-	-	-
Maximální potřeba vody	m <sup>3</sup> /den	Chroustov	-	-	-	-	-	-	-
		Plešice	-	-	-	-	-	-	-
		Třeбенice	28	58	108	-	-	-	-
Voda specifická z VVR	l/os x den	Chroustov	-	-	-	-	-	-	-
		Plešice	-	-	-	-	-	-	-
		Třeбенice	40,61	75,39	139,87	-	-	-	-
Voda specifická z VFC	l/os x den	Chroustov	-	-	-	-	-	-	-
		Plešice	-	-	-	-	-	-	-
		Třeбенice	14,40	23,50	38,50	-	-	-	-
Voda specifická z VFD	l/os x den	Chroustov	-	-	-	-	-	-	-
		Plešice	-	-	-	-	-	-	-
		Třeбенice	10,70	19,80	34,90	-	-	-	-
Voda specifická z VFO	l/os x den	Chroustov	-	-	-	-	-	-	-
		Plešice	-	-	-	-	-	-	-
		Třeбенice	3,70	3,70	3,60	-	-	-	-
Voda specifická z VNF	l/os x den	Chroustov	-	-	-	-	-	-	-
		Plešice	-	-	-	-	-	-	-
		Třeбенice	26,21	51,89	101,37	-	-	-	-

## C.4 Vodovody – popis stávajícího stavu

Místní (městská) část Chroustov

Místní část Chroustov nemá vybudovaný veřejný vodovod, obyvatelé jsou zásobeni ze soukromých studní.

Místní (městská) část Plešice

Místní část Plešice nemá vybudovaný veřejný vodovod, obyvatelé jsou zásobeni ze soukromých studní.

Místní (městská) část Třeбенice

Místní část Třeбенice má vybudovaný veřejný vodovod, zásobovaný z VDJ Třeбенice 500 m<sup>3</sup> (516,0 / 512,0 m n.m.), plněného z petrúvecké větve oblastního vodovodu Třebíč.

## C.5 Vodovody – popis návrhového stavu

Místní (městská) část Chroustov

V místní části bude vybudován veřejný vodovod napojený na rozvodný řad m.č. Plešice.

Místní (městská) část Plešice

V místní části bude vybudován veřejný vodovod napojený na rozvodný řad m.č. Třeбенice.

Místní (městská) část Třeбенice

Vzhledem k technickému stavu části vodovodní sítě se předpokládá částečná obnova (rekonstrukce) vodovodní sítě včetně souvisejících objektů. Dále se navrhuje dostavba vodovodní sítě v lokalitách, kde dosud není vybudována.

### Navrhované zdroje pitné vody

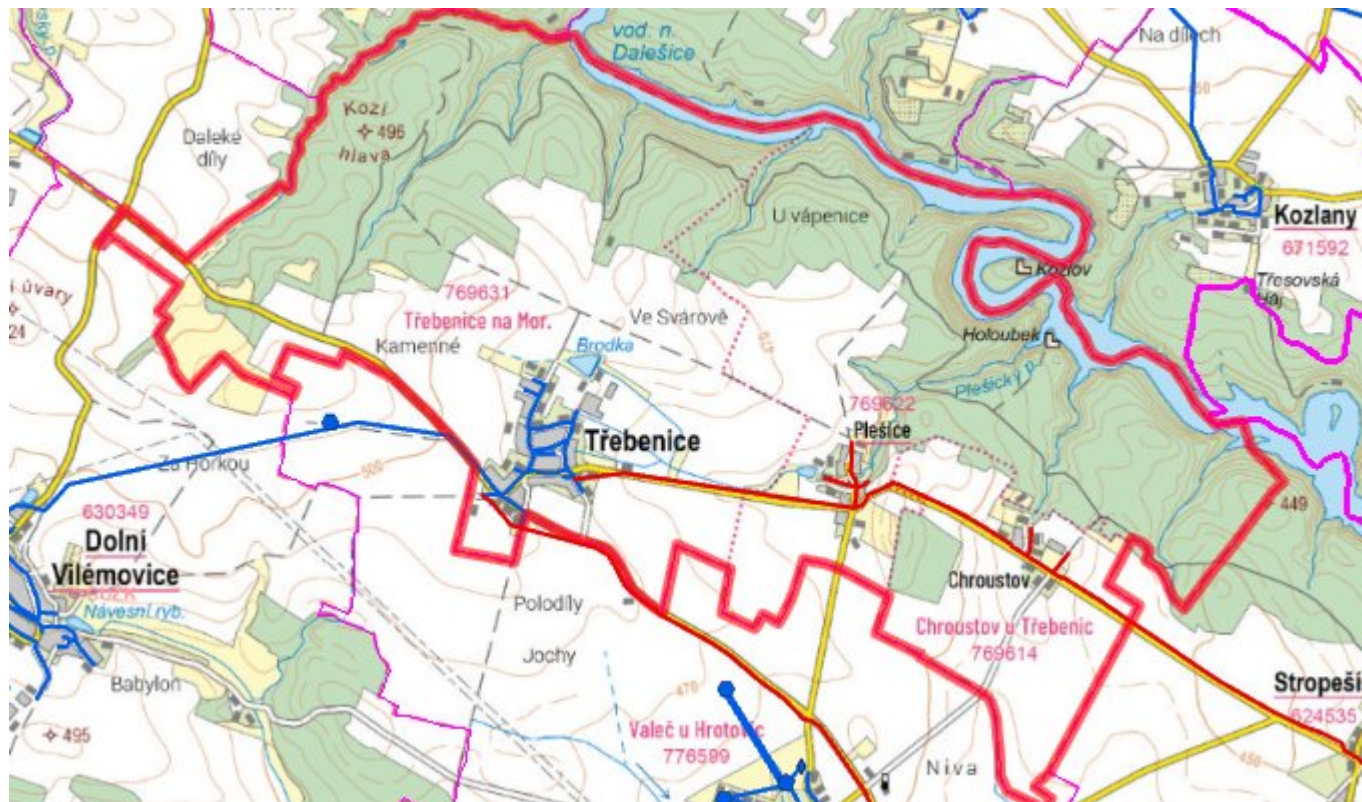
S novými zdroji se neuvažuje.

Místní části Chroustov a Plešice budou napojeny na zdroj pro oblastní vodovod Třebíč, úpravnu vody Štítary (zdroj povrchové vody - vodní nádrž Vranov) .

### Časový harmonogram

V oblasti zásobování pitnou vodou se pro obec Třebenice realizace navrhovaných opatření předpokládá do r. 2030.

## C.7 Mapa



## D. KANALIZACE A ČOV

### D.1 Počet obyvatel připojených na kanalizaci

Název části obce	Počet připojených na kanalizaci						
	2002	2005	2010	2015	2020	2025	2030
<b>Chroustov</b>	-	-	-	-	-	-	-
<b>Plešice</b>	-	-	-	-	-	-	-
<b>Třebenice</b>	-	-	-	-	328	330	331

### D.2 Počet obyvatel připojených na ČOV

Název části obce	Počet připojených na ČOV						
	2002	2005	2010	2015	2020	2025	2030
<b>Chroustov</b>	-	-	-	-	-	-	-
<b>Plešice</b>	-	-	-	-	-	-	-
<b>Třebenice</b>	-	-	-	-	328	330	331

### D.3 Bilanční údaje

<b>Položka</b>	<b>Jednotka</b>	<b>Název části obce</b>	<b>2002</b>	<b>2005</b>	<b>2010</b>	<b>2015</b>	<b>2020</b>	<b>2025</b>	<b>2030</b>
Produkce komunálních OV	m <sup>3</sup> /den	Chroustov Plešice Třebenice	-	-	-	-	-	-	-
Produkce komunálního znečištění	kg/den	Chroustov Plešice Třebenice	-	-	-	-	-	-	-
Produkce průmyslových OV	m <sup>3</sup> /den	Chroustov Plešice Třebenice	-	-	-	-	-	-	-
Produkce znečištění průmyslových OV	kg/den	Chroustov Plešice Třebenice	-	-	-	-	-	-	-

### D.5 Kanalizace – popis stávajícího stavu

Místní (městská) část Chroustov

Místní část nemá v současnosti vybudovanou veřejnou kanalizační síť. Odpadní vody jsou individuálně zachycovány v jímkách nebo septicích.

V místní části není vybudována čistírna odpadních vod.

Místní (městská) část Plešice

Místní část nemá v současnosti vybudovanou veřejnou kanalizační síť. Odpadní vody jsou individuálně zachycovány v jímkách nebo septicích.

V místní části není vybudována čistírna odpadních vod.

Místní (městská) část Třebenice

V místní části je vybudována splašková kanalizace.

V obci je vybudována čistírna odpadních vod.

V současnosti napojené obce (místní části): Třebenice

Nově napojené obce (místní části): Plešice

Návrhový svoz z obcí (místních částí): Chroustov

### D.6 Kanalizace – popis návrhového stavu

Místní (městská) část Chroustov

Vzhledem k nízkému počtu obyvatel budou odpadní vody z jednotlivých domácností zneškodňovány individuálním způsobem (např. domovní čistírny odpadních vod, jímky na vyvážení).

Místní (městská) část Plešice

Navrhuje se výstavba splaškové kanalizace s přečerpáváním na ČOV Třebenice.

Místní (městská) část Třebenice

Navrhuje se dostavba kanalizační sítě v lokalitách, kde dosud není vybudována.

V místní části je vybudována čistírna odpadních vod.

V současnosti napojené obce (místní části): Třebenice

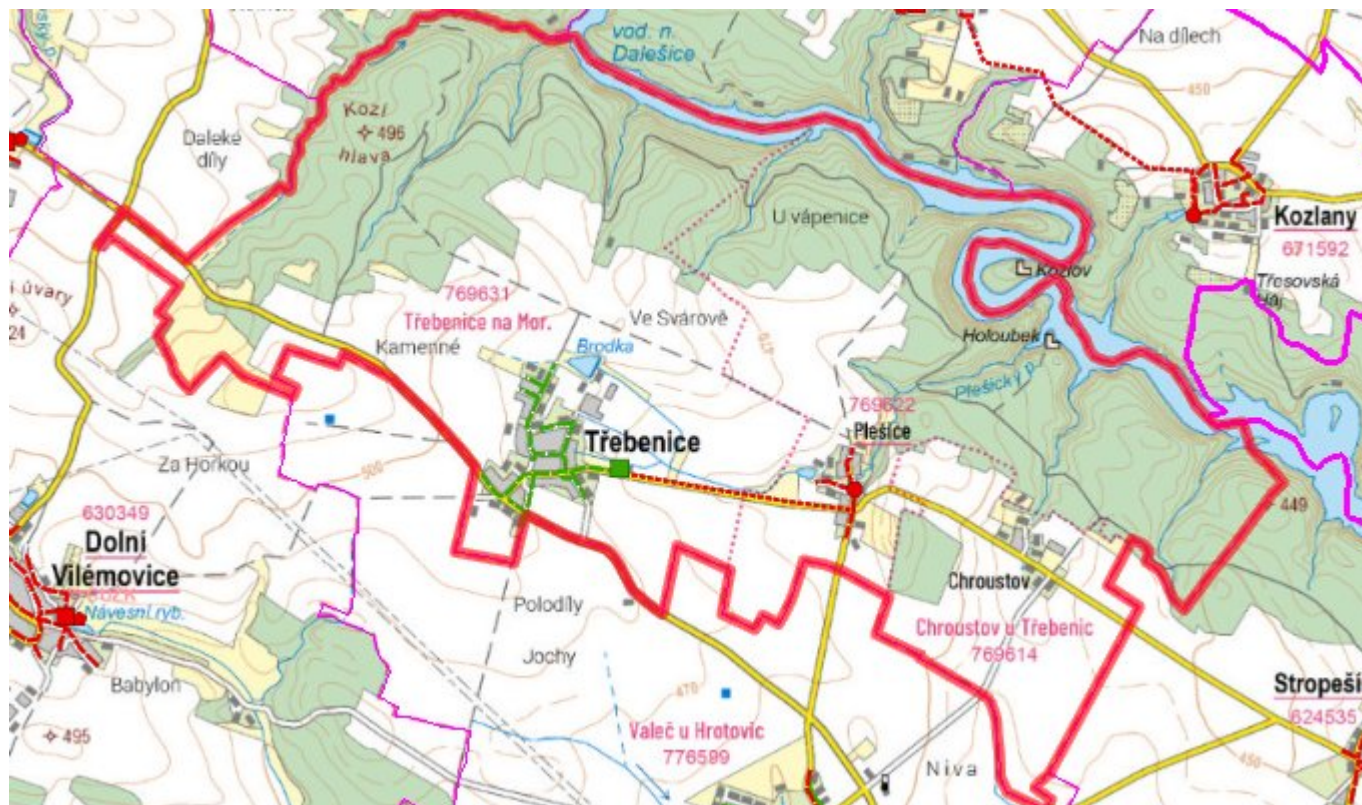
Nově napojené obce (místní části): Plešice

Návrhový svoz z obcí (místních částí): Chroustov

### Časový harmonogram

V oblasti odkanalizování a čištění odpadních vod se pro místní část Třebenice realizace navrhovaných opatření předpokládá do r. 2030.

## D.7 Mapa



## E. EKONOMICKÁ ČÁST

Součástí PRVKUK není řešení problematiky imisních limitů ukazatelů přípustného znečištění povrchových vod dle přílohy 3 Nařízení vlády č. 61/2003 Sb. V nákladech na čistírny odpadních vod není počítáno s investicí do technologií, které zabezpečí splnění těchto limitů. Imisními limity se zabývají jednotlivé Plány povodí.

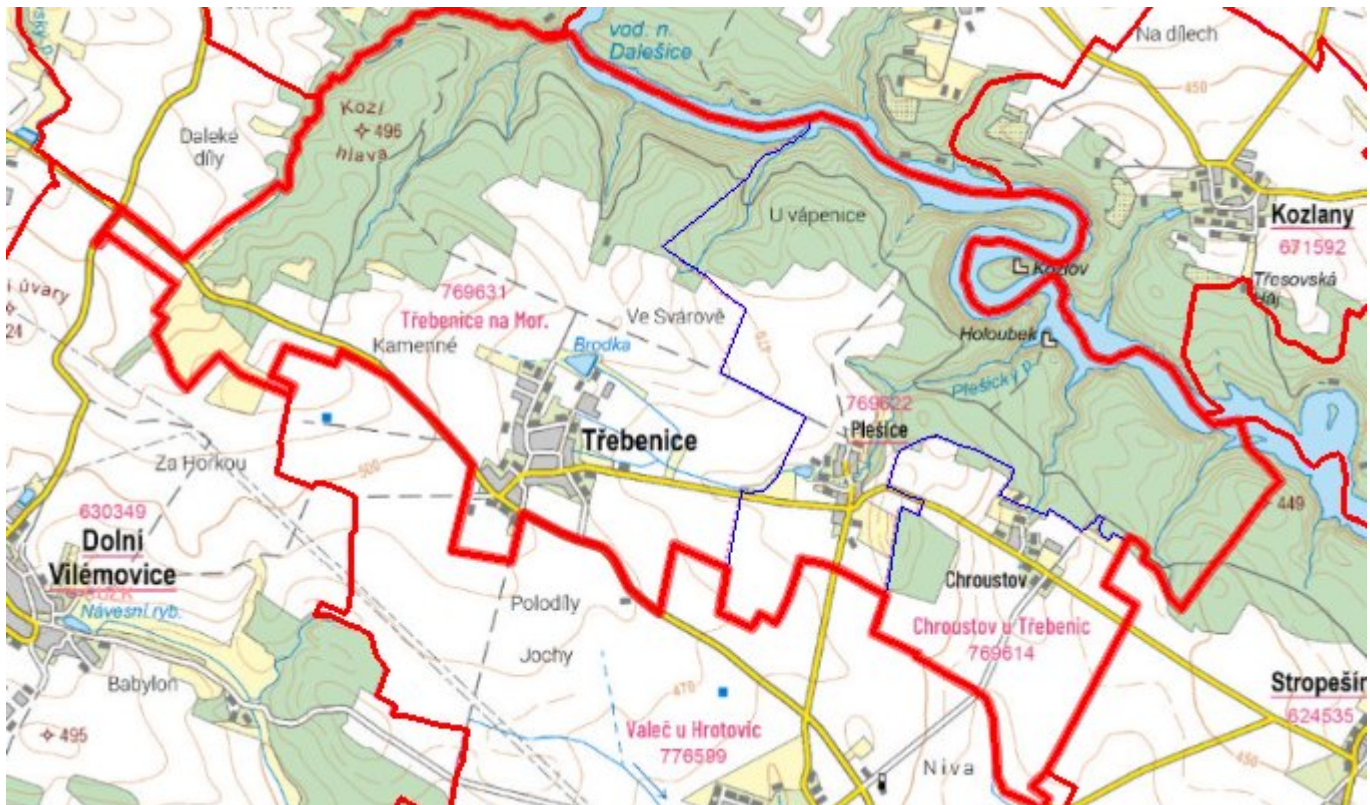
### E.1 Předpokládané investiční náklady v letech 2015–2030 [tis. Kč]

Název části obce	Typ investice		
	Vodovody	Kanalizace	Celkem
<b>Chroustov</b>	6 000,0	-	6 000,0
<b>Plešice</b>	6 000,0	6 600,0	12 600,0
<b>Třebenice</b>	-	19 000,0	19 000,0
<b>Obec Třebenice celkem</b>	<b>12 000,0</b>	<b>25 600,0</b>	<b>37 600,0</b>

## E.2 Investiční náklady v letech 2001-2014 [tis. Kč]

Název části obce	Typ investice		
	Vodovody	Kanalizace	Celkem
<b>Chroustov</b>	-	-	-
<b>Plešice</b>	-	-	-
<b>Třebenice</b>	112,1	-	112,1
<b>Obec Třebenice celkem</b>	<b>112,1</b>	-	<b>112,1</b>

## E.3 Mapa



## F. AKTUALIZACE

<b>Datum projednání</b>	<b>Číslo projednání</b>	<b>Typ projednání</b>	<b>Popis</b>
15. 12. 2015	0646/07/2015/ZK	usnesení zastupitelstva	Schválení komplexní aktualizace PRVKUK v roce 2015. Došlo ke sjednocení karet na úroveň obce.