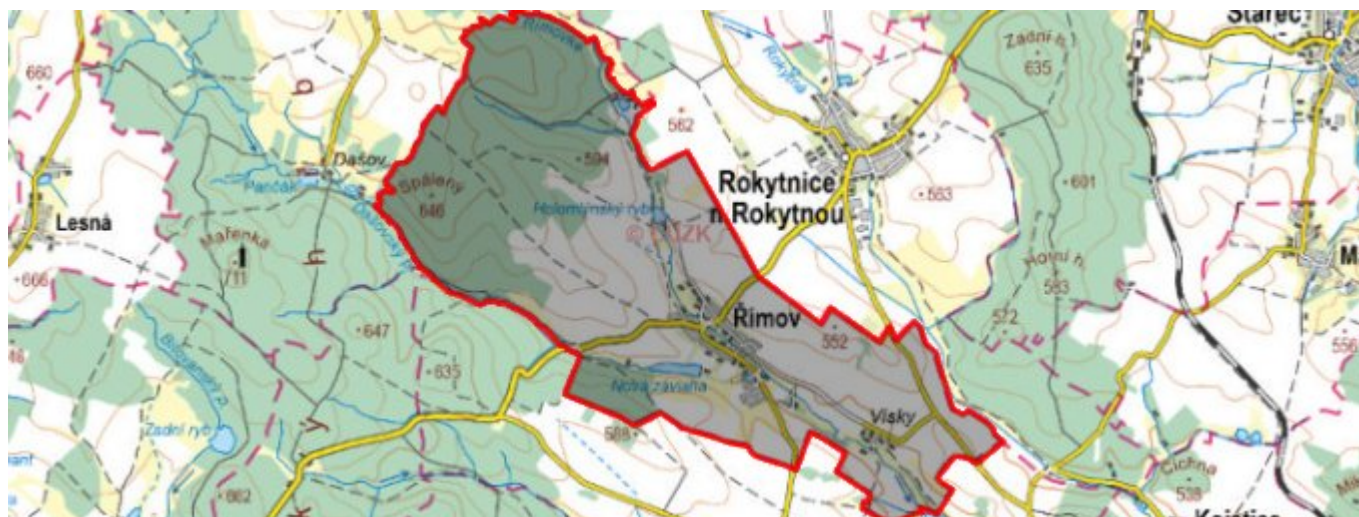


# Římov - CZ063.3710.6113.587 - stav 15. 12. 2015

## A. OBEC

### Římov

<b>Číslo obce PRVKUK</b>	587
<b>Kód obce PRVKUK</b>	CZ063.3710.6113.587
<b>Kód obce</b>	591645
<b>Číslo ORP (ČSÚ)</b> <b>Název ORP</b>	1597 (6113) Třebíč
<b>Číslo POU</b> <b>Název POU</b>	3204 Třebíč



### Členění obce

<b>Úplný kód části obce PRVKUK</b>	<b>Název části obce</b>	<b>Kód části obce PRVKUK</b>	<b>Kód části obce RÚIAN</b>
CZ063.3710.6113.587.01	Římov	14573	145734

## B. CHARAKTERISTIKA OBCE

### B.1 Základní informace o obci

Obec Římov leží jihozápadně od města Třebíč, ve vzdálenosti cca 10 km.

### B.2 Demografický vývoj (prognóza)

<b>Název části obce</b>	<b>Obyvatelé</b>	<b>Počet obyvatel</b>						
		<b>2002</b>	<b>2005</b>	<b>2010</b>	<b>2015</b>	<b>2020</b>	<b>2025</b>	<b>2030</b>

<b>Římov</b>	Trvale bydlící	402	401	401	407	403	397	391
	Přechodně bydlící	-	-	-	-	-	-	-
	Celkem	402	401	401	407	403	397	391

### B.3 Vývoj počtu obyvatel v obci (ČSÚ)

<b>Obec</b>
Římov

## C. VODOVODY

### C.1 Počet obyvatel připojených na vodovod

<b>Název části obce</b>	<b>Počet připojených na vodovod</b>						
	<b>2002</b>	<b>2005</b>	<b>2010</b>	<b>2015</b>	<b>2020</b>	<b>2025</b>	<b>2030</b>
<b>Římov</b>	-	-	-	387	383	377	371

### C.2 Bilanční údaje

<b>Položka</b>	<b>Jednotka</b>	<b>2002</b>	<b>2005</b>	<b>2010</b>	<b>2015</b>	<b>2020</b>	<b>2025</b>	<b>2030</b>
Průměrná potřeba vody	m <sup>3</sup> /den	-	-	-	-	-	-	-
Maximální potřeba vody	m <sup>3</sup> /den	-	-	-	-	-	-	-
Voda specifická z VVR	l/os x den	-	-	-	-	-	-	-
Voda specifická z VFC	l/os x den	-	-	-	-	-	-	-
Voda specifická z VFD	l/os x den	-	-	-	-	-	-	-
Voda specifická z VFO	l/os x den	-	-	-	-	-	-	-
Voda specifická z VNF	l/os x den	-	-	-	-	-	-	-

### C.4 Vodovody – popis stávajícího stavu

V obci je vybudován veřejný vodovodní řad. Vodovod Římov je součástí vodovodu Rokytnicko napojeného na oblastní vodovod Třebíčsko. Obec je zásobena z rokytnické větve přes redukční ventil osazený v armaturní šachtě AŠ Římov. Řídicím vodojemem vodovodu Rokytnicko je VDJ Kobyly hlava 2 x 50 m<sup>3</sup> (625,4 / 623,7 m n.m.).

### C.5 Vodovody – popis návrhového stavu

Navrhuje se dostavba vodovodní sítě v lokalitách, kde dosud není vybudována.

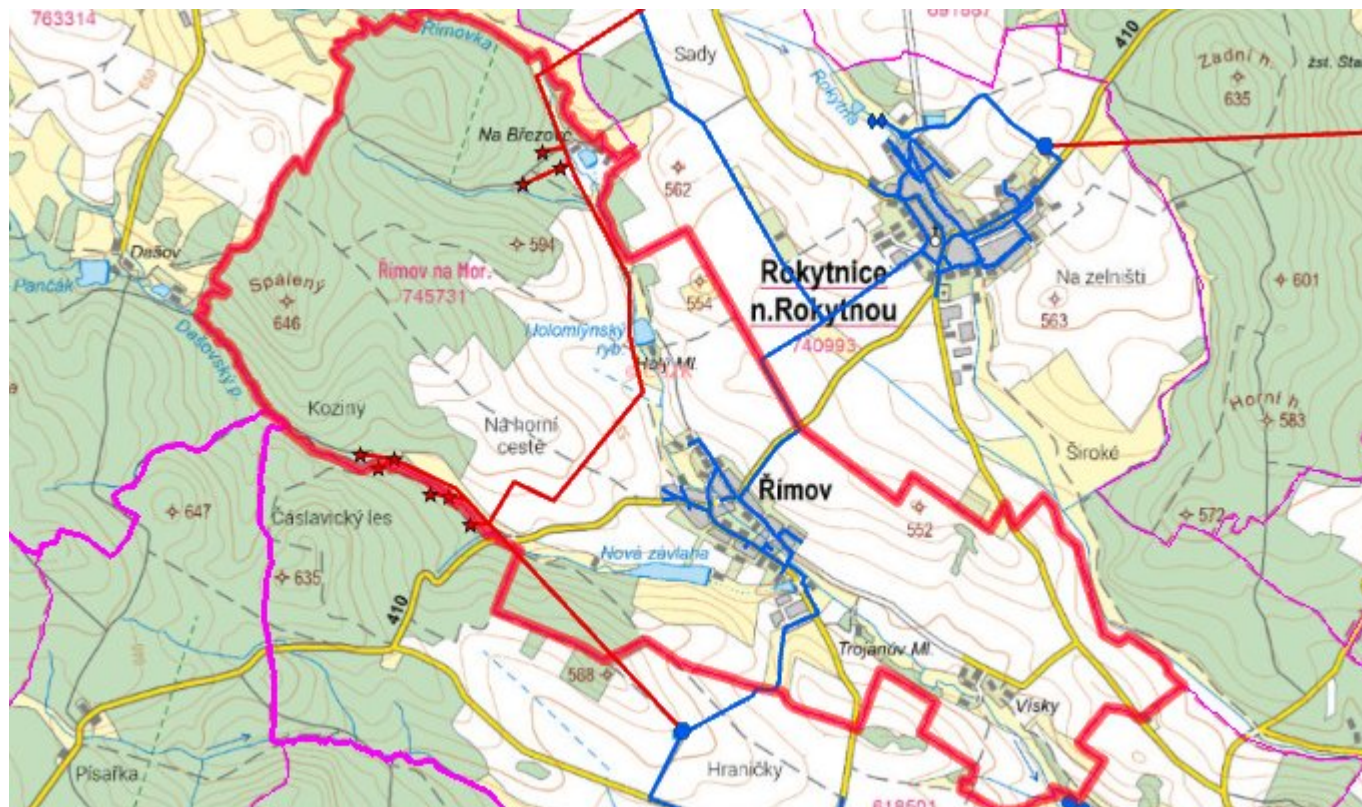
## Navrhované zdroje pitné vody

S novými zdroji se neuvažuje.

## Časový harmonogram

V oblasti zásobování pitnou vodou se pro obec Římov realizace navrhovaných opatření předpokládá do r. 2030.

## C.7 Mapa



## D. KANALIZACE A ČOV

### D.1 Počet obyvatel připojených na kanalizaci

Název části obce	Počet připojených na kanalizaci						
	2002	2005	2010	2015	2020	2025	2030
Římov	326	326	326	387	383	377	371

### D.2 Počet obyvatel připojených na ČOV

Název části obce	Počet připojených na ČOV						
	2002	2005	2010	2015	2020	2025	2030
Římov	-	-	-	387	383	377	371

### D.3 Bilanční údaje

<b>Položka</b>	<b>Jednotka</b>	<b>2002</b>	<b>2005</b>	<b>2010</b>	<b>2015</b>	<b>2020</b>	<b>2025</b>	<b>2030</b>
Produkce komunálních OV	m <sup>3</sup> /den	-	-	-	-	-	-	-
Produkce komunálního znečištění	kg/den	-	-	-	-	-	-	-
Produkce průmyslových OV	m <sup>3</sup> /den	-	-	-	-	-	-	-
Produkce znečištění průmyslových OV	kg/den	-	-	-	-	-	-	-

## D.5 Kanalizace – popis stávajícího stavu

V obci je nově vybudovaná splašková kanalizace (kolaudace 2014), na kanalizaci a ČOV je napojeno cca 80 % obyvatel, je předpoklad cca 95% napojení.

V obci je vybudována mechanicko-biologická čistírna odpadních vod s kapacitou 430 EO.

Technický popis zařízení ČOV:

Provozní budova s dmychárnou

Čerpací stanice

Mechanická část – strojní česle

Biologická část – směšovací aktivace, dosazovací nádrž

Kalajem

Měrný objekt, výústní objekt

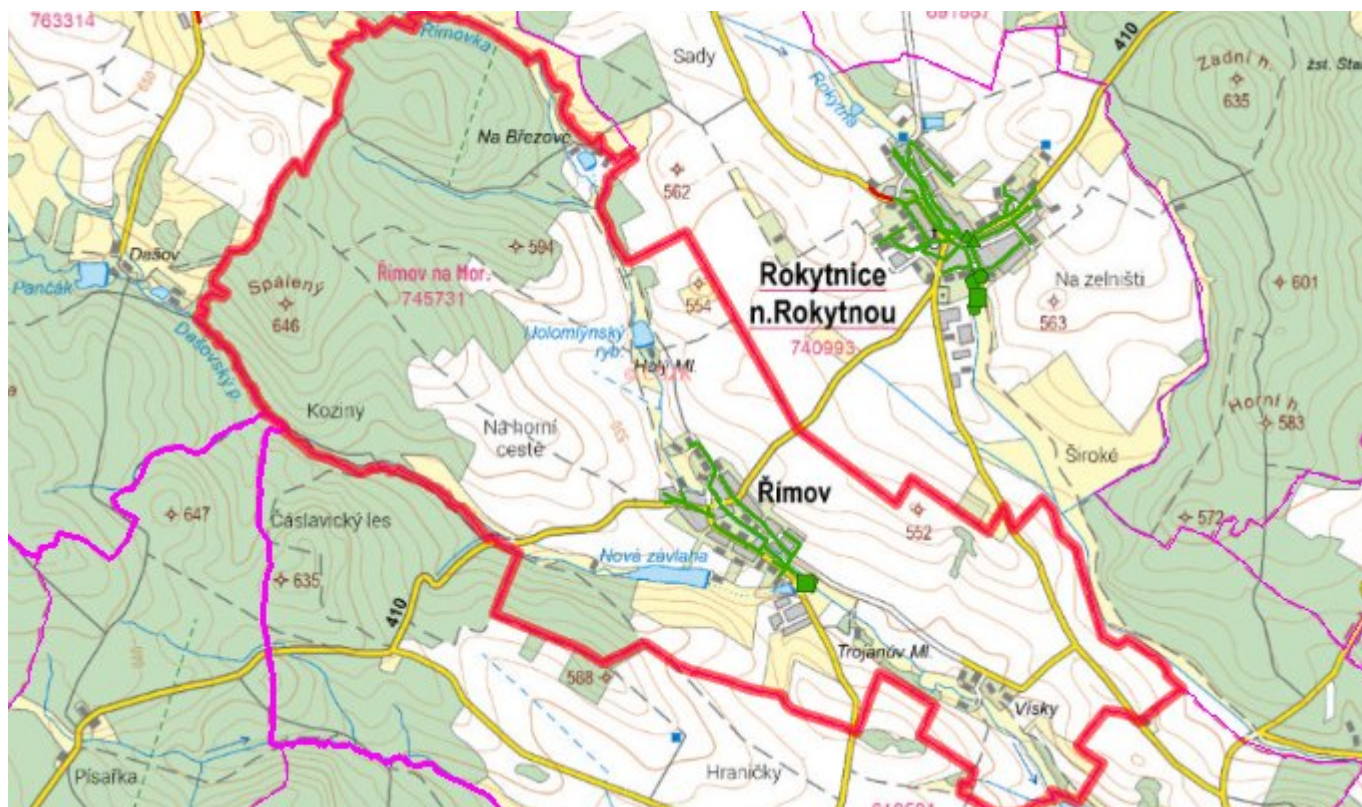
## D.6 Kanalizace – popis návrhového stavu

Navrhuje se dostavba kanalizační sítě v lokalitách, kde dosud není vybudována.

### Časový harmonogram

V oblasti odkanalizování a čištění odpadních vod se pro obec Římov realizace navrhovaných opatření předpokládá do r. 2030.

## D.7 Mapa



## E. EKONOMICKÁ ČÁST

Součástí PRVKUK není řešení problematiky imisních limitů ukazatelů přípustného znečištění povrchových vod dle přílohy 3 Nařízení vlády č. 61/2003 Sb. V nákladech na čistírny odpadních vod není počítáno s investicí do technologií, které zabezpečí splnění těchto limitů. Imisními limity se zabývají jednotlivé Plány povodí.

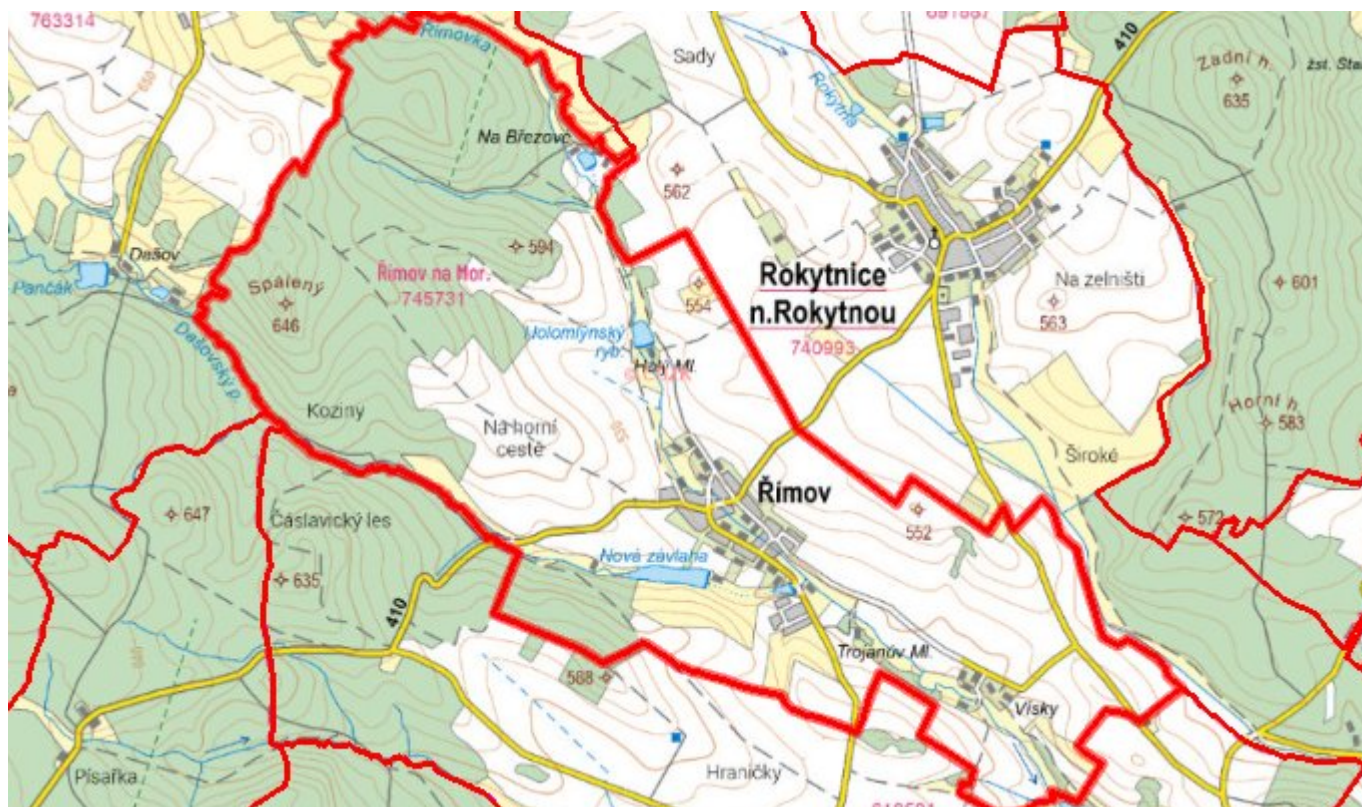
### E.1 Předpokládané investiční náklady v letech 2015–2030 [tis. Kč]

Název části obce	Typ investice		
	Vodovody	Kanalizace	Celkem
Římov	-	-	-
<b>Obec Římov celkem</b>	-	-	-

### E.2 Investiční náklady v letech 2001–2014 [tis. Kč]

Název části obce	Typ investice		
	Vodovody	Kanalizace	Celkem
Římov	25 394,0	46 158,1	71 552,1
<b>Obec Římov celkem</b>	<b>25 394,0</b>	<b>46 158,1</b>	<b>71 552,1</b>

### E.3 Mapa



## F. AKTUALIZACE

Datum projednání	Číslo projednání	Typ projednání	Popis
15. 12. 2015	0646/07/2015/ZK	usnesení zastupitelstva	Schválení komplexní aktualizace PRVKUK v roce 2015. Došlo ke sjednocení karet na úroveň obce.