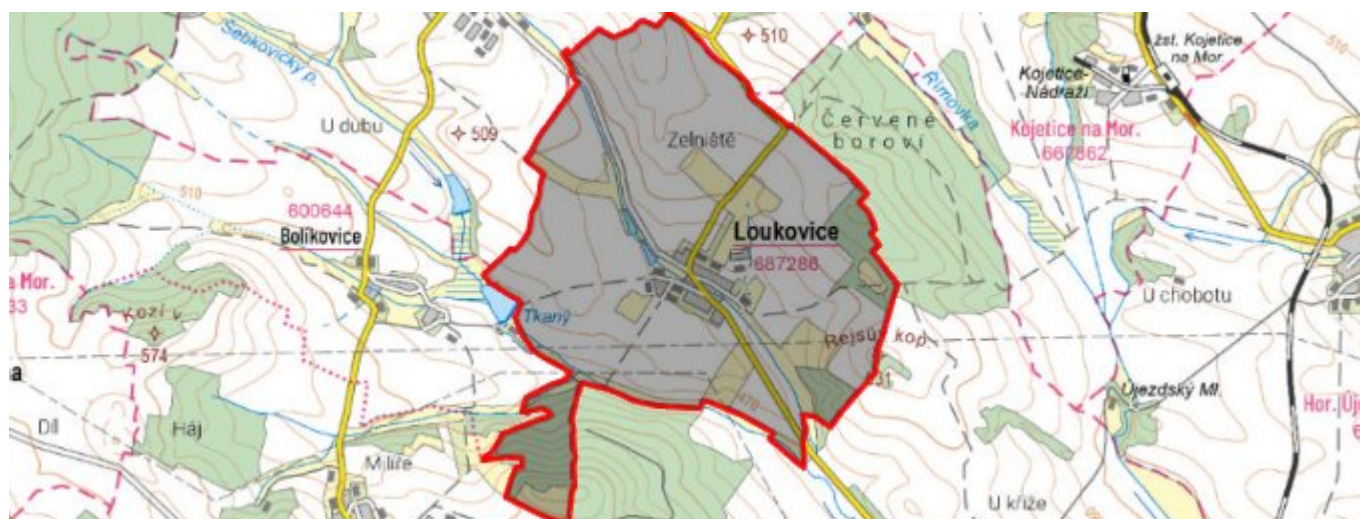


Loukovice - CZ063.3710.6113.556 - stav 15. 12. 2015

A. OBEC

Loukovice

Číslo obce PRVKUK	556
Kód obce PRVKUK	CZ063.3710.6113.556
Kód obce	591092
Číslo ORP (ČSÚ) Název ORP	1597 (6113) Třebíč
Číslo POU Název POU	3204 Třebíč



Členění obce

Úplný kód části obce PRVKUK	Název části obce	Kód části obce PRVKUK	Kód části obce RÚIAN
CZ063.3710.6113.556.01	Loukovice	08728	87289

B. CHARAKTERISTIKA OBCE

B.1 Základní informace o obci

Obec Loukovice leží jihozápadně od města Třebíč, ve vzdálenosti cca 11 km.

B.2 Demografický vývoj (prognóza)

Název části obce	Obyvatelé	Počet obyvatel						
		2002	2005	2010	2015	2020	2025	2030

Loukovice	Trvale bydlící	128	128	128	108	100	93	86
	Přechodně bydlící	10	10	10	10	10	10	10
	Celkem	138	138	138	118	110	103	96

B.3 Vývoj počtu obyvatel v obci (ČSÚ)

Obec
Loukovice

C. VODOVODY

C.1 Počet obyvatel připojených na vodovod

Název části obce	Počet připojených na vodovod						
	2002	2005	2010	2015	2020	2025	2030
Loukovice	138	138	137	108	100	93	86

C.2 Bilanční údaje

Položka	Jednotka	2002	2005	2010	2015	2020	2025	2030
Průměrná potřeba vody	m ³ /den	13	14	15	-	-	-	-
Maximální potřeba vody	m ³ /den	20	20	22	-	-	-	-
Voda specifická z VVR	l/os x den	76,20	74,40	73,10	-	-	-	-
Voda specifická z VFC	l/os x den	76,20	74,40	73,10	-	-	-	-
Voda specifická z VFD	l/os x den	65,90	64,00	62,70	-	-	-	-
Voda specifická z VFO	l/os x den	10,30	10,40	10,40	-	-	-	-
Voda specifická z VNF	l/os x den	-	-	-	-	-	-	-

C.4 Vodovody – popis stávajícího stavu

Obec Loukovice má od roku 1999 vybudovaný veřejný obecní vodovod, zásobovaný přes VDJ vodou z vlastního vrtu.

C.5 Vodovody – popis návrhového stavu

Vzhledem k technickému stavu části vodovodní sítě se předpokládá částečná obnova (rekonstrukce) vodovodní sítě včetně souvisejících objektů. Dále se navrhuje dostavba vodovodní sítě v lokalitách, kde dosud není vybudována.

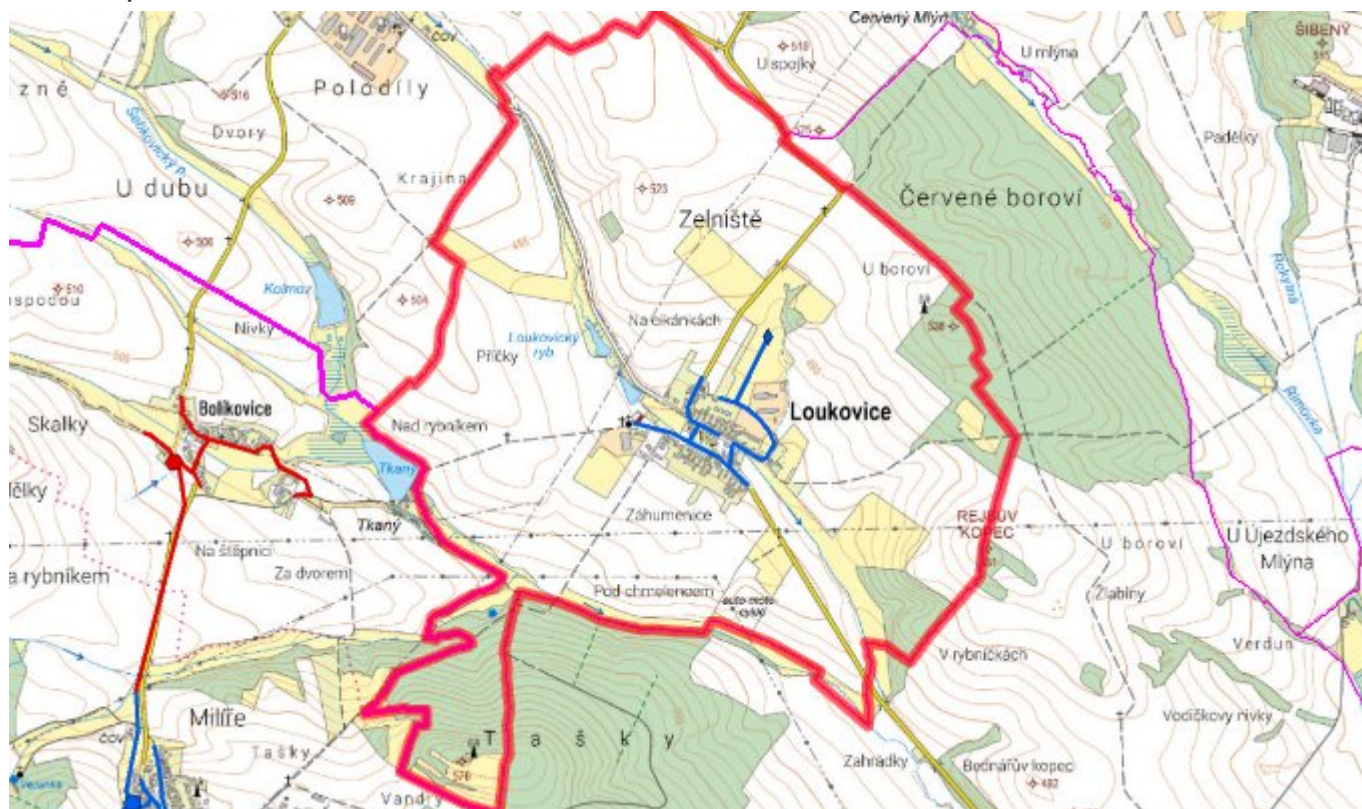
Navrhované zdroje pitné vody

S novými zdroji se neuvažuje.

Časový harmonogram

V oblasti zásobování pitnou vodou se pro obec Loukovice realizace navrhovaných opatření předpokládá do r. 2030.

C.7 Mapa



D. KANALIZACE A ČOV

D.1 Počet obyvatel připojených na kanalizaci

Název části obce	Počet připojených na kanalizaci						
	2002	2005	2010	2015	2020	2025	2030
Loukovice	-	-	-	-	-	-	86

D.2 Počet obyvatel připojených na ČOV

Název části obce	Počet připojených na ČOV						
	2002	2005	2010	2015	2020	2025	2030
Loukovice	-	-	-	-	-	-	86

D.3 Bilanční údaje

Položka	Jednotka	2002	2005	2010	2015	2020	2025	2030
Produkce komunálních OV	m ³ /den	-	-	-	-	-	-	-
Produkce komunálního znečištění	kg/den	-	-	-	-	-	-	-
Produkce průmyslových OV	m ³ /den	-	-	-	-	-	-	-
Produkce znečištění průmyslových OV	kg/den	-	-	-	-	-	-	-

D.5 Kanalizace – popis stávajícího stavu

Obec nemá v současnosti vybudovanou veřejnou kanalizační síť. Odpadní vody jsou individuálně zachycovány v jímkách nebo septických a odtud odváděny do místního vodního toku.

V obci není vybudována čistírna odpadních vod.

D.6 Kanalizace – popis návrhového stavu

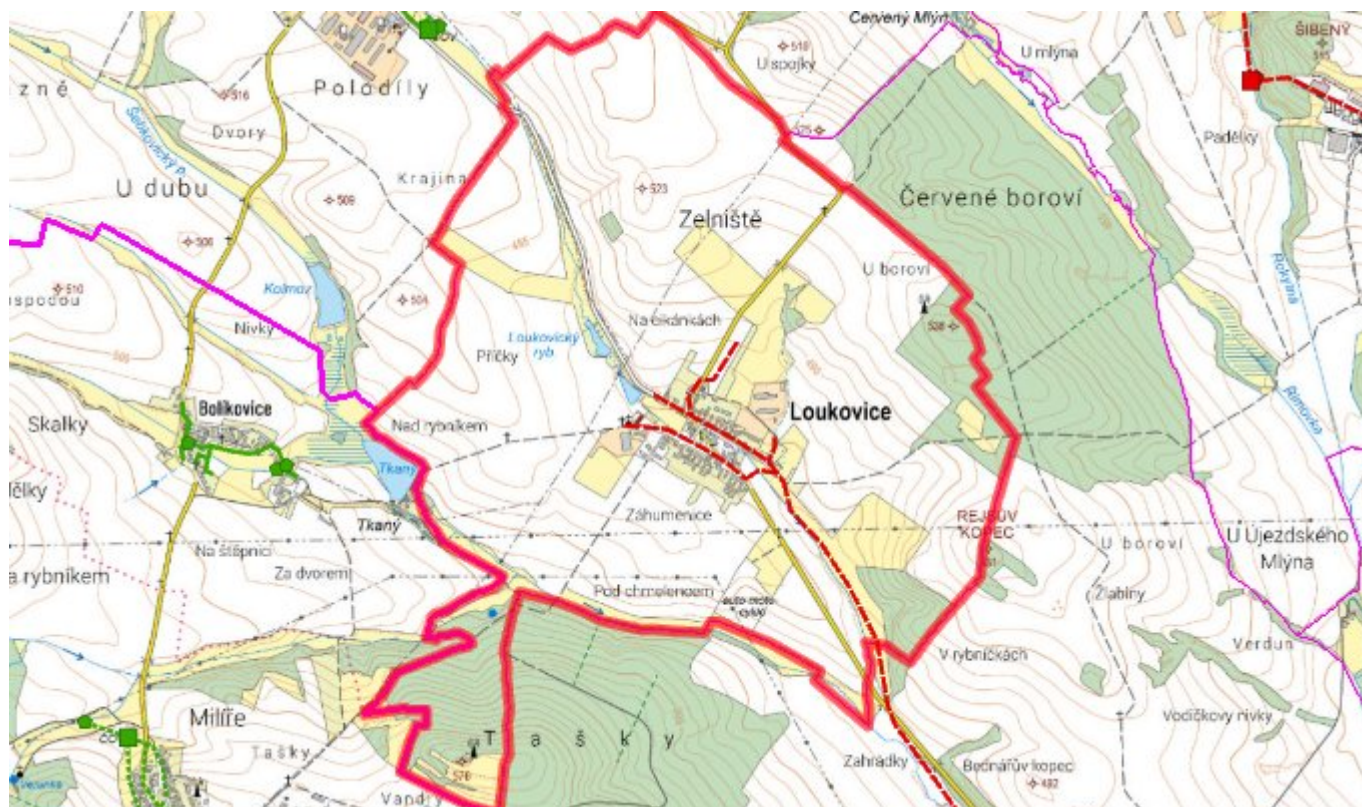
V obci je uvažováno s výstavbou nové kanalizace, odvádějící pouze splaškové vody. Splaškové odpadní vody budou odváděny sběračem na ČOV Šebkovice.

Pokud nebude zajištěno napojení na čistírnu odpadních vod, budou vzhledem k nízkému počtu obyvatel odpadní vody z jednotlivých domácností zneškodňovány individuálním způsobem (např. domovní čistírny odpadních vod, jímky na vyvážení).

Časový harmonogram

V oblasti odkanalizování a čištění odpadních vod se pro obec Loukovice realizace navrhovaných opatření předpokládá do r. 2030.

D.7 Mapa



E. EKONOMICKÁ ČÁST

Součástí PRVKUK není řešení problematiky imisních limitů ukazatelů přípustného znečištění povrchových vod dle přílohy 3 Nařízení vlády 61/2003 Sb. V nákladech na čistírny odpadních vod není počítáno s investicemi do technologií, které zabezpečí splnění těchto limitů. Imisními limity se zabývají jednotlivé Plány povodí.

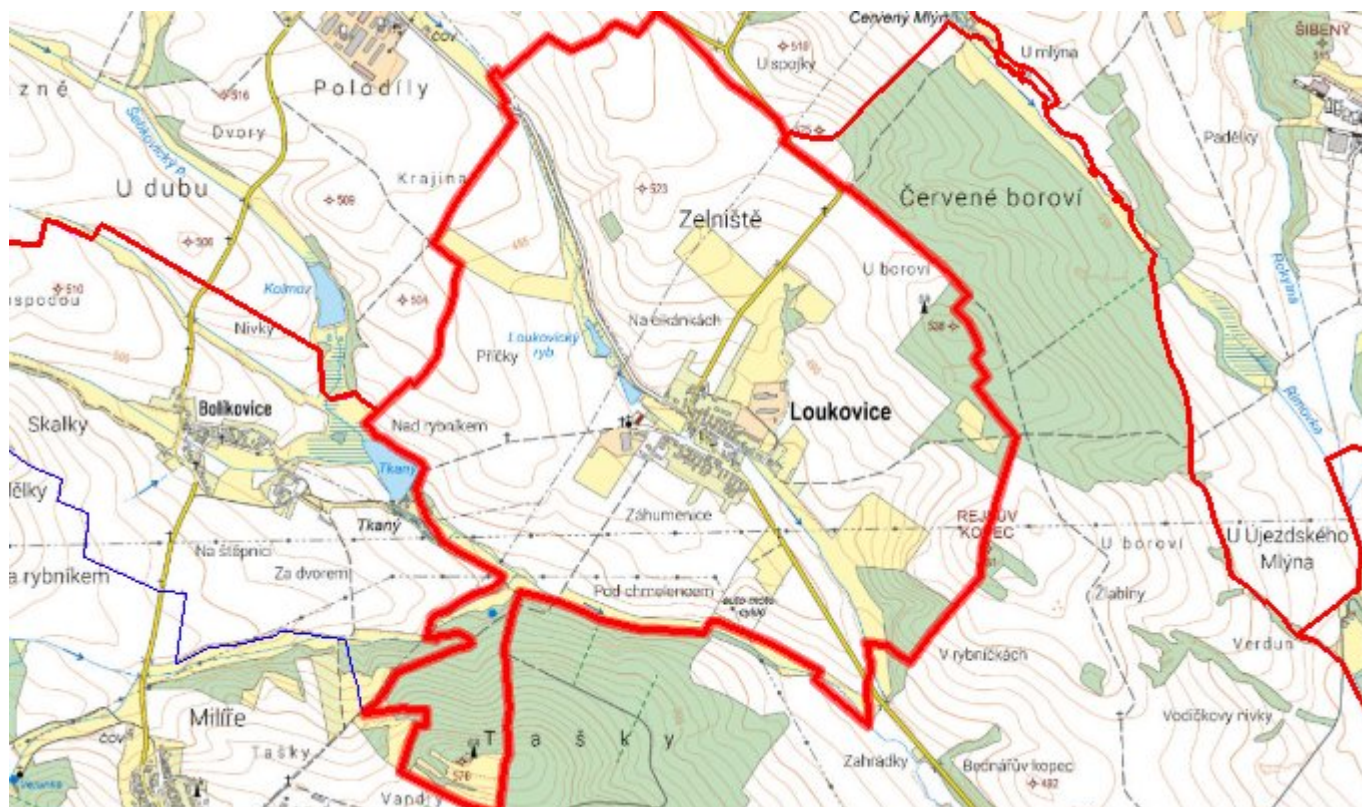
E.1 Předpokládané investiční náklady v letech 2015–2030 [tis. Kč]

Název části obce	Typ investice		
	Vodovody	Kanalizace	Celkem
Loukovice	300,0	12 500,0	12 800,0
Obec Loukovice celkem	300,0	12 500,0	12 800,0

E.2 Investiční náklady v letech 2001–2014 [tis. Kč]

Název části obce	Typ investice		
	Vodovody	Kanalizace	Celkem
Loukovice	-	-	-
Obec Loukovice celkem	-	-	-

E.3 Mapa



F. AKTUALIZACE

Datum projednání	Číslo projednání	Typ projednání	Popis
15. 12. 2015	0646/07/2015/ZK	usnesení zastupitelstva	Schválení komplexní aktualizace PRVKUK v roce 2015. Došlo ke sjednocení karet na úroveň obce.