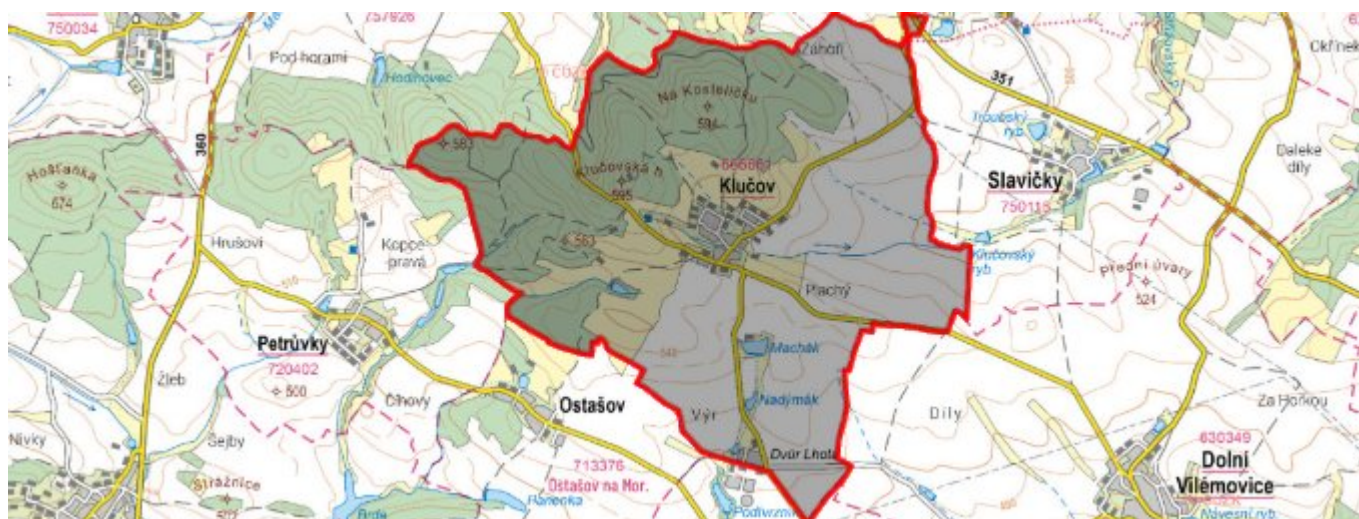


# Klučov - CZ063.3710.6113.544 - stav 15. 12. 2015

## A. OBEC

### Klučov

<b>Číslo obce PRVKUK</b>	544
<b>Kód obce PRVKUK</b>	CZ063.3710.6113.544
<b>Kód obce</b>	590835
<b>Číslo ORP (ČSÚ)</b> <b>Název ORP</b>	1597 (6113) Třebíč
<b>Číslo POU</b> <b>Název POU</b>	3204 Třebíč



### Členění obce

<b>Úplný kód části obce PRVKUK</b>	<b>Název části obce</b>	<b>Kód části obce PRVKUK</b>	<b>Kód části obce RÚIAN</b>
CZ063.3710.6113.544.01	Klučov	06666	66664

## B. CHARAKTERISTIKA OBCE

### B.1 Základní informace o obci

Obec Klučov leží jihovýchodně od města Třebíče, ve vzdálenosti cca 6 km.

### B.2 Demografický vývoj (prognóza)

<b>Název části obce</b>	<b>Obyvatelé</b>	<b>Počet obyvatel</b>						
		<b>2002</b>	<b>2005</b>	<b>2010</b>	<b>2015</b>	<b>2020</b>	<b>2025</b>	<b>2030</b>

<b>Klučov</b>	Trvale bydlící	135	135	135	183	194	205	214
	Přechodně bydlící	30	30	30	30	30	30	30
	Celkem	165	165	165	213	224	235	244

### B.3 Vývoj počtu obyvatel v obci (ČSÚ)

<b>Obec</b>
Klučov

## C. VODOVODY

### C.1 Počet obyvatel připojených na vodovod

<b>Název části obce</b>	<b>Počet připojených na vodovod</b>						
	<b>2002</b>	<b>2005</b>	<b>2010</b>	<b>2015</b>	<b>2020</b>	<b>2025</b>	<b>2030</b>
<b>Klučov</b>	129	131	135	183	194	205	214

### C.2 Bilanční údaje

<b>Položka</b>	<b>Jednotka</b>	<b>2002</b>	<b>2005</b>	<b>2010</b>	<b>2015</b>	<b>2020</b>	<b>2025</b>	<b>2030</b>
Průměrná potřeba vody	m <sup>3</sup> /den	36	41	49	-	-	-	-
Maximální potřeba vody	m <sup>3</sup> /den	54	61	73	-	-	-	-
Voda specifická z VVR	l/os x den	258,79	277,28	302,36	-	-	-	-
Voda specifická z VFC	l/os x den	239,30	242,10	246,50	-	-	-	-
Voda specifická z VFD	l/os x den	22,60	29,00	39,50	-	-	-	-
Voda specifická z VFO	l/os x den	216,70	213,10	207,00	-	-	-	-
Voda specifická z VNF	l/os x den	19,49	35,18	55,86	-	-	-	-

### C.4 Vodovody – popis stávajícího stavu

V obci Klučov je vybudovaný veřejný vodovod, který je zásobený z VDJ Klučov 60 m<sup>3</sup> (570,0 / 568,0 m n.m.), plněného přes čerpací stanici z petrůvecké větve oblastního vodovodu Třebíč.

### C.5 Vodovody – popis návrhového stavu

Vzhledem k technickému stavu části vodovodní sítě se předpokládá částečná obnova (rekonstrukce) vodovodní sítě včetně souvisejících objektů. Dále se navrhuje dostavba vodovodní sítě v lokalitách, kde dosud není vybudována.

Uvažuje se s modernizací VDJ.

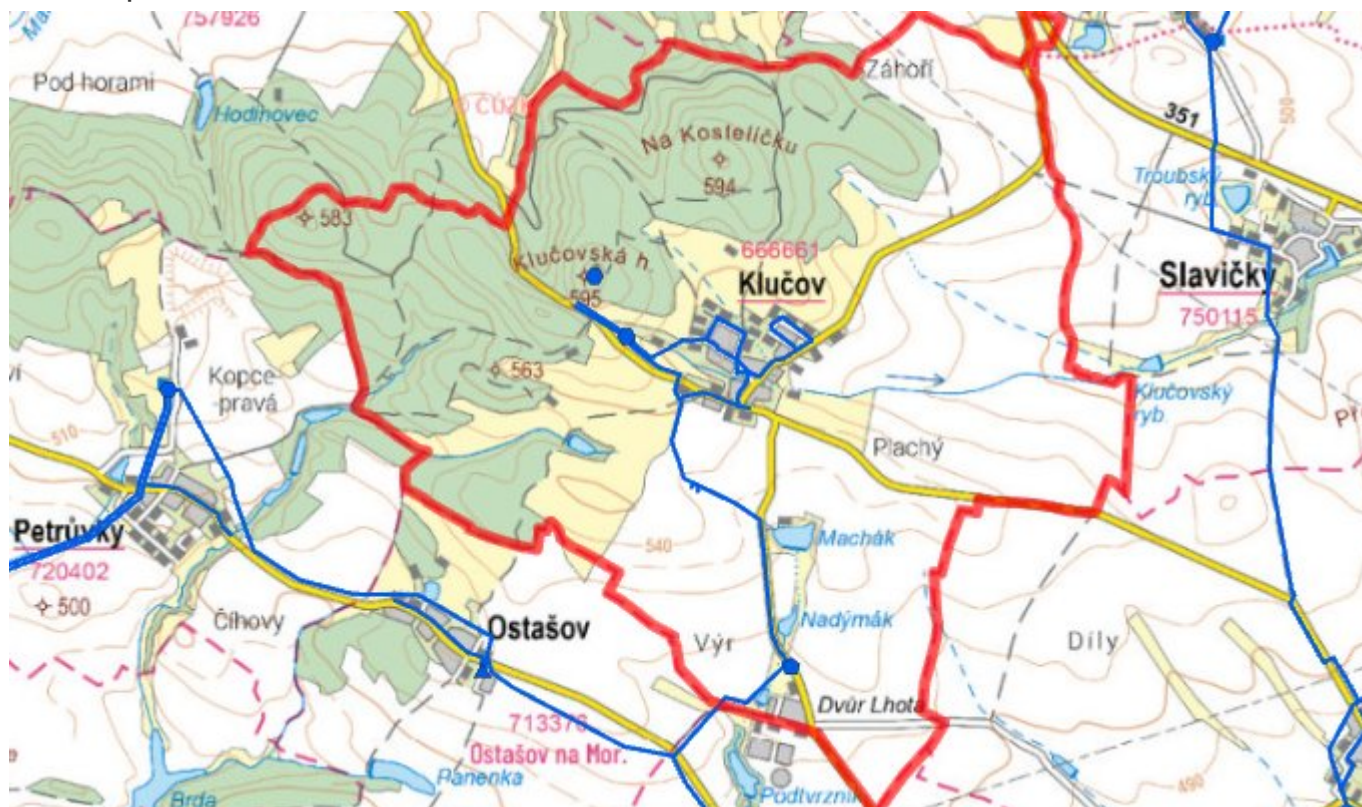
### Navrhované zdroje pitné vody

S novými zdroji se neuvažuje.

### Časový harmonogram

V oblasti zásobování pitnou vodou se pro obec Klučov realizace navrhovaných opatření předpokládá do r. 2030.

## C.7 Mapa



## D. KANALIZACE A ČOV

### D.1 Počet obyvatel připojených na kanalizaci

Název části obce	Počet připojených na kanalizaci						
	2002	2005	2010	2015	2020	2025	2030
Klučov	88	88	88	180	191	202	211

### D.2 Počet obyvatel připojených na ČOV

Název části obce	Počet připojených na ČOV						
	2002	2005	2010	2015	2020	2025	2030
Klučov	88	88	88	180	191	202	211

### D.3 Bilanční údaje

<b>Položka</b>	<b>Jednotka</b>	<b>2002</b>	<b>2005</b>	<b>2010</b>	<b>2015</b>	<b>2020</b>	<b>2025</b>	<b>2030</b>
Produkce komunálních OV	m <sup>3</sup> /den	-	-	-	-	-	-	-
Produkce komunálního znečištění	kg/den	-	-	-	-	-	-	-
Produkce průmyslových OV	m <sup>3</sup> /den	-	-	-	-	-	-	-
Produkce znečištění průmyslových OV	kg/den	-	-	-	-	-	-	-

### D.5 Kanalizace – popis stávajícího stavu

Obec má vybudovanou z části jednotnou a z části oddílnou kanalizační síť. Délka kanalizační sítě je 1894 m. Na kanalizaci je napojeno 98 % obyvatel obce. Splaškové vody jsou odváděny na stávající ČOV v obci.

V obci je vybudována mechanicko biologická ČOV.

V současnosti napojené obce (místní části): Klučov

### D.6 Kanalizace – popis návrhového stavu

Je uvažováno s výstavbou nové kanalizace, odvádějící pouze splaškové vody. Stávající stoky budou plnit funkci dešťové kanalizace.

Technologie ČOV je zastaralá. V dlouhodobějším časovém horizontu bude nutná její modernizace.

V současnosti napojené obce (místní části): Klučov

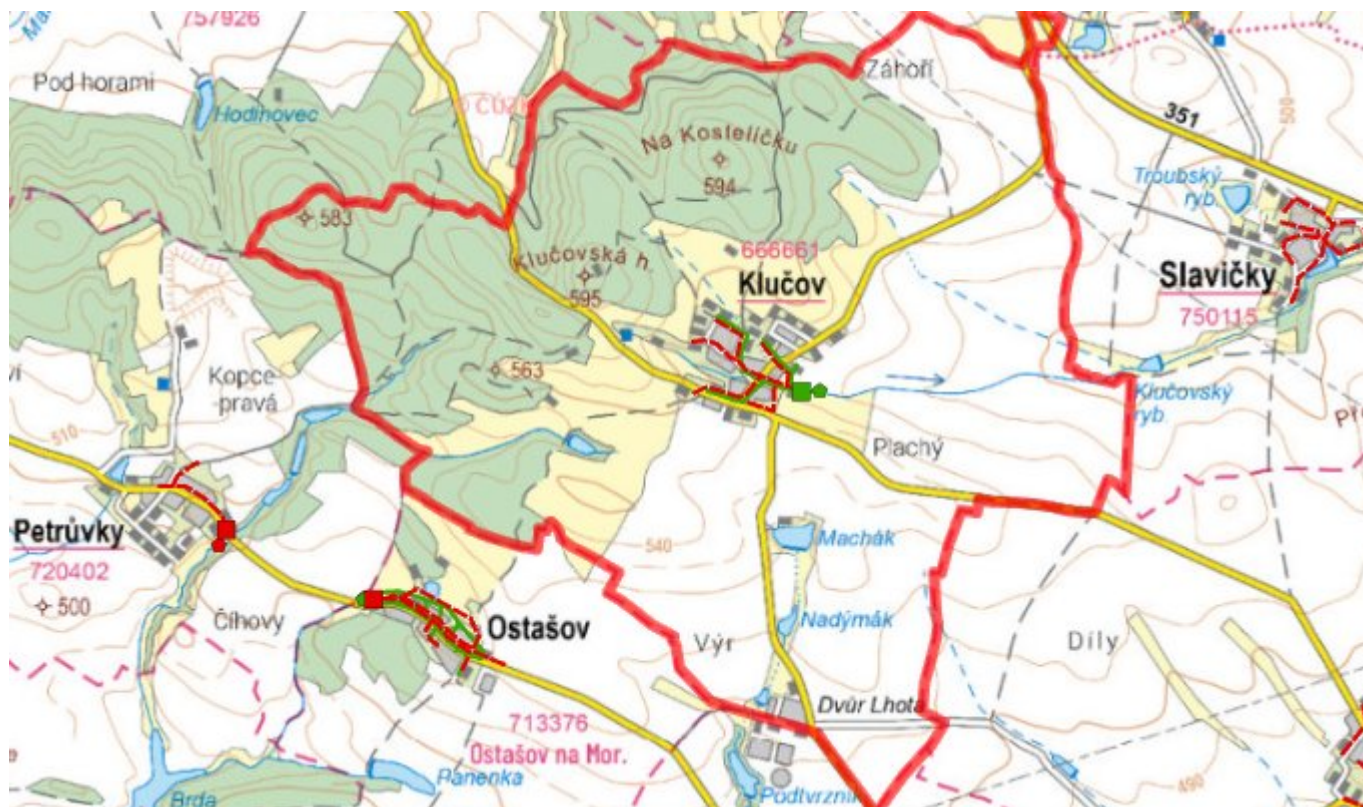
Nově napojené obce (místní části): nejsou

Návrhový svaz z obcí (místních částí): není

#### **Časový harmonogram**

V oblasti odkanalizování a čištění odpadních vod se pro obec Klučov realizace navrhovaných opatření předpokládá do r. 2030.

### D.7 Mapa



## E. EKONOMICKÁ ČÁST

Součástí PRVKUK není řešení problematiky imisních limitů ukazatelů přípustného znečištění povrchových vod dle přílohy 3 Nařízení vlády 61/2003 Sb. V nákladech na čistírny odpadních vod není počítáno s investicemi do technologií, které zabezpečí splnění těchto limitů. Imisními limity se zabývají jednotlivé Plány povodí.

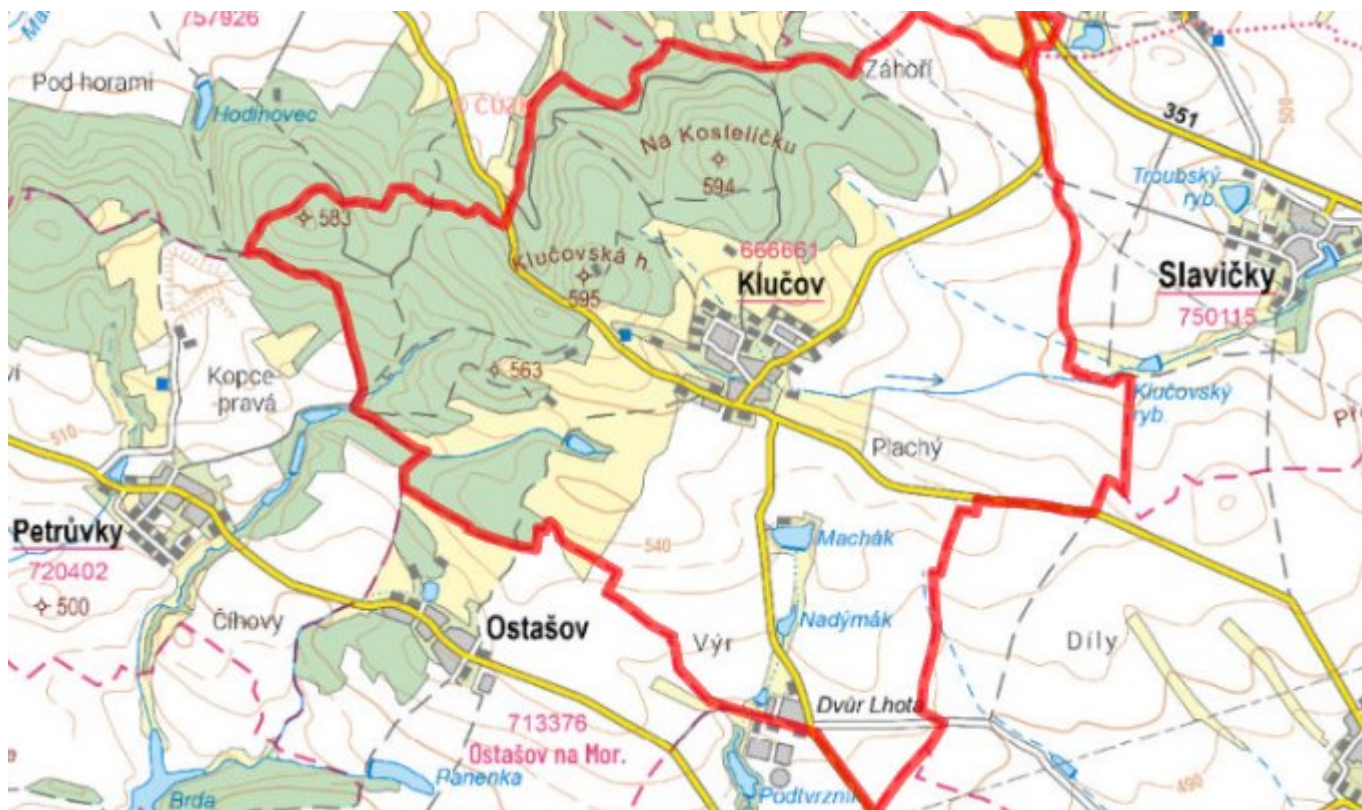
### E.1 Předpokládané investiční náklady v letech 2015–2030 [tis. Kč]

Název části obce	Typ investice		
	Vodovody	Kanalizace	Celkem
<b>Klučov</b>	206,5	25 450,0	25 656,5
<b>Obec Klučov celkem</b>	<b>206,5</b>	<b>25 450,0</b>	<b>25 656,5</b>

### E.2 Investiční náklady v letech 2001–2014 [tis. Kč]

Název části obce	Typ investice		
	Vodovody	Kanalizace	Celkem
<b>Klučov</b>	-	-	-
<b>Obec Klučov celkem</b>	-	-	-

### E.3 Mapa



## F. AKTUALIZACE

Datum projednání	Číslo projednání	Typ projednání	Popis
15. 12. 2015	0646/07/2015/ZK	usnesení zastupitelstva	Schválení komplexní aktualizace PRVKUK v roce 2015. Došlo ke sjednocení karet na úroveň obce.