

# Horní Vilémovice - CZ063.3710.6113.536 - stav 15. 12. 2015

## A. OBEC

### Horní Vilémovice

<b>Číslo obce PRVKUK</b>	536
<b>Kód obce PRVKUK</b>	CZ063.3710.6113.536
<b>Kód obce</b>	590657
<b>Číslo ORP (ČSÚ)</b> <b>Název ORP</b>	1597 (6113) Třebíč
<b>Číslo POU</b> <b>Název POU</b>	3204 Třebíč



### Členění obce

<b>Úplný kód části obce PRVKUK</b>	<b>Název části obce</b>	<b>Kód části obce PRVKUK</b>	<b>Kód části obce RÚIAN</b>
CZ063.3710.6113.536.01	Horní Vilémovice	04458	44580

## B. CHARAKTERISTIKA OBCE

### B.1 Základní informace o obci

Obec Horní Vilémovice leží severně od města Třebíč, ve vzdálenosti cca 8 km.

### B.2 Demografický vývoj (prognóza)

Název části obce	Obyvatelé	Počet obyvatel						
		2002	2005	2010	2015	2020	2025	2030
Horní Vilémovice	Trvale bydlící	83	83	83	79	77	74	71
	Přechodně bydlící	20	20	20	46	46	48	48
	Celkem	103	103	103	125	123	122	119

### B.3 Vývoj počtu obyvatel v obci (ČSÚ)

Obec
Horní Vilémovice

## C. VODOVODY

### C.1 Počet obyvatel připojených na vodovod

Název části obce	Počet připojených na vodovod						
	2002	2005	2010	2015	2020	2025	2030
Horní Vilémovice	-	-	-	77	75	72	69

### C.2 Bilanční údaje

Položka	Jednotka	2002	2005	2010	2015	2020	2025	2030
Průměrná potřeba vody	m <sup>3</sup> /den	-	-	-	-	-	-	-
Maximální potřeba vody	m <sup>3</sup> /den	-	-	-	-	-	-	-
Voda specifická z VVR	l/os x den	-	-	-	-	-	-	-
Voda specifická z VFC	l/os x den	-	-	-	-	-	-	-
Voda specifická z VFD	l/os x den	-	-	-	-	-	-	-
Voda specifická z VFO	l/os x den	-	-	-	-	-	-	-
Voda specifická z VNF	l/os x den	-	-	-	-	-	-	-

### C.4 Vodovody – popis stávajícího stavu

Obec Horní Vilémovice má vybudovaný veřejný vodovod, který je napojen na severní větev oblastního vodovodu Třebíčsko.

V roce 2009 byla dokončena výstavba přípojného řadu pro obec Horní Vilémovice v celkové délce 73 m a

rozvodné řady po obci v celkové délce 754 m.

## C.5 Vodovody – popis návrhového stavu

Navrhuje se dostavba vodovodní sítě v lokalitách, kde dosud není vybudována.

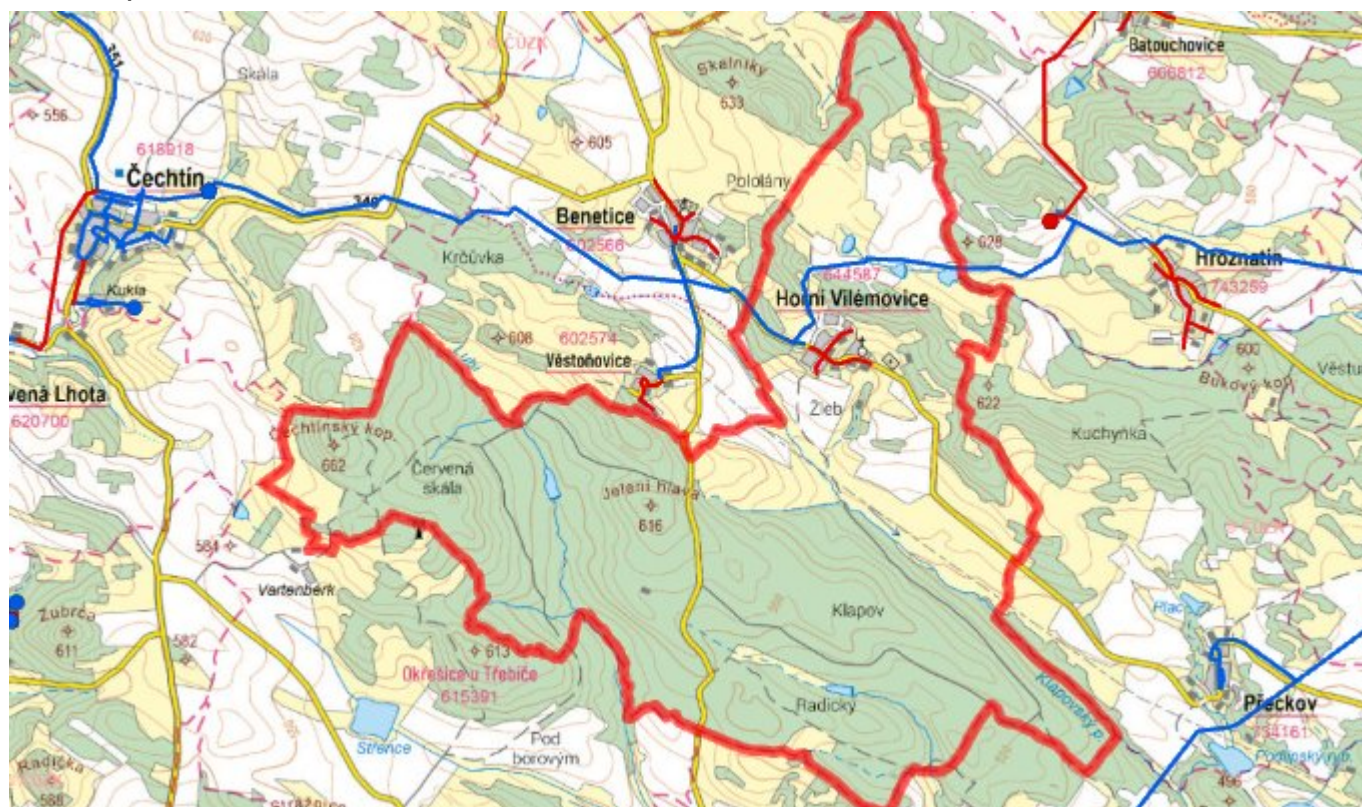
### Navrhované zdroje pitné vody

V obci se s novými zdroji neuvažuje.

### Časový harmonogram

V oblasti zásobování pitnou vodou se pro obec Horní Vilémovice realizace navrhovaných opatření předpokládá do r. 2030.

## C.7 Mapa



## D. KANALIZACE A ČOV

### D.1 Počet obyvatel připojených na kanalizaci

Název části obce	Počet připojených na kanalizaci						
	2002	2005	2010	2015	2020	2025	2030
Horní Vilémovice	-	-	-	-	-	-	69

### D.2 Počet obyvatel připojených na ČOV

Název části obce	Počet připojených na ČOV						
	2002	2005	2010	2015	2020	2025	2030

<b>Horní Vilémovice</b>	-	-	-	-	-	-	-	69
-------------------------	---	---	---	---	---	---	---	----

### D.3 Bilanční údaje

<b>Položka</b>	<b>Jednotka</b>	<b>2002</b>	<b>2005</b>	<b>2010</b>	<b>2015</b>	<b>2020</b>	<b>2025</b>	<b>2030</b>
Produkce komunálních OV	m <sup>3</sup> /den	-	-	-	-	-	-	-
Produkce komunálního znečištění	kg/den	-	-	-	-	-	-	-
Produkce průmyslových OV	m <sup>3</sup> /den	-	-	-	-	-	-	-
Produkce znečištění průmyslových OV	kg/den	-	-	-	-	-	-	-

### D.5 Kanalizace – popis stávajícího stavu

Obec nemá v současnosti vybudovanou veřejnou kanalizační síť. Odpadní vody jsou individuálně zachycovány v jímkách nebo septicích.

V obci není vybudována čistírna odpadních vod.

### D.6 Kanalizace – popis návrhového stavu

V obci je uvažováno s výstavbou nové kanalizace, odvádějící pouze splaškové vody.

V obci bude vybudována čistírna odpadních vod.

Pokud nebude zajištěna výstavba čistírny odpadních vod, budou vzhledem k nízkému počtu obyvatel odpadní vody z jednotlivých domácností zneškodňovány individuálním způsobem (např. domovní čistírny odpadních vod, jímky na vyvážení).

V současnosti napojené obce (místní části): nejsou

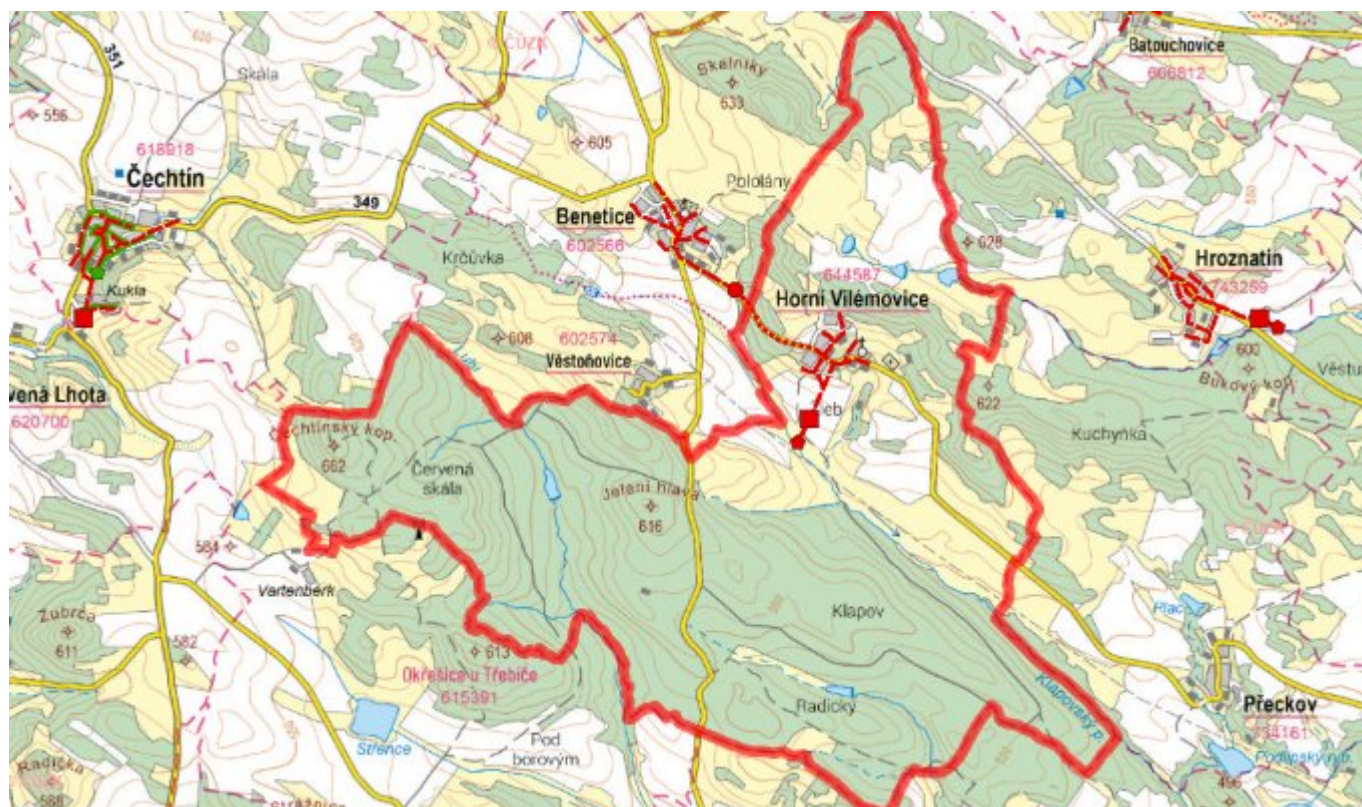
Nově napojené obce (místní části): Horní Vilémovice, Benetice

Návrhový svaz z obcí (místních částí): Věstoňovice

#### **Časový harmonogram**

V oblasti odkanalizování a čištění odpadních vod se pro obec Horní Vilémovice realizace navrhovaných opatření předpokládá do r. 2030.

### D.7 Mapa



## E. EKONOMICKÁ ČÁST

Součástí PRVKUK není řešení problematiky imisních limitů ukazatelů přípustného znečištění povrchových vod dle přílohy 3 Nařízení vlády 61/2003 Sb. V nákladech na čistírny odpadních vod není počítáno s investicí do technologií, které zabezpečí splnění těchto limitů. Imisními limity se zabývají jednotlivé Plány povodí.

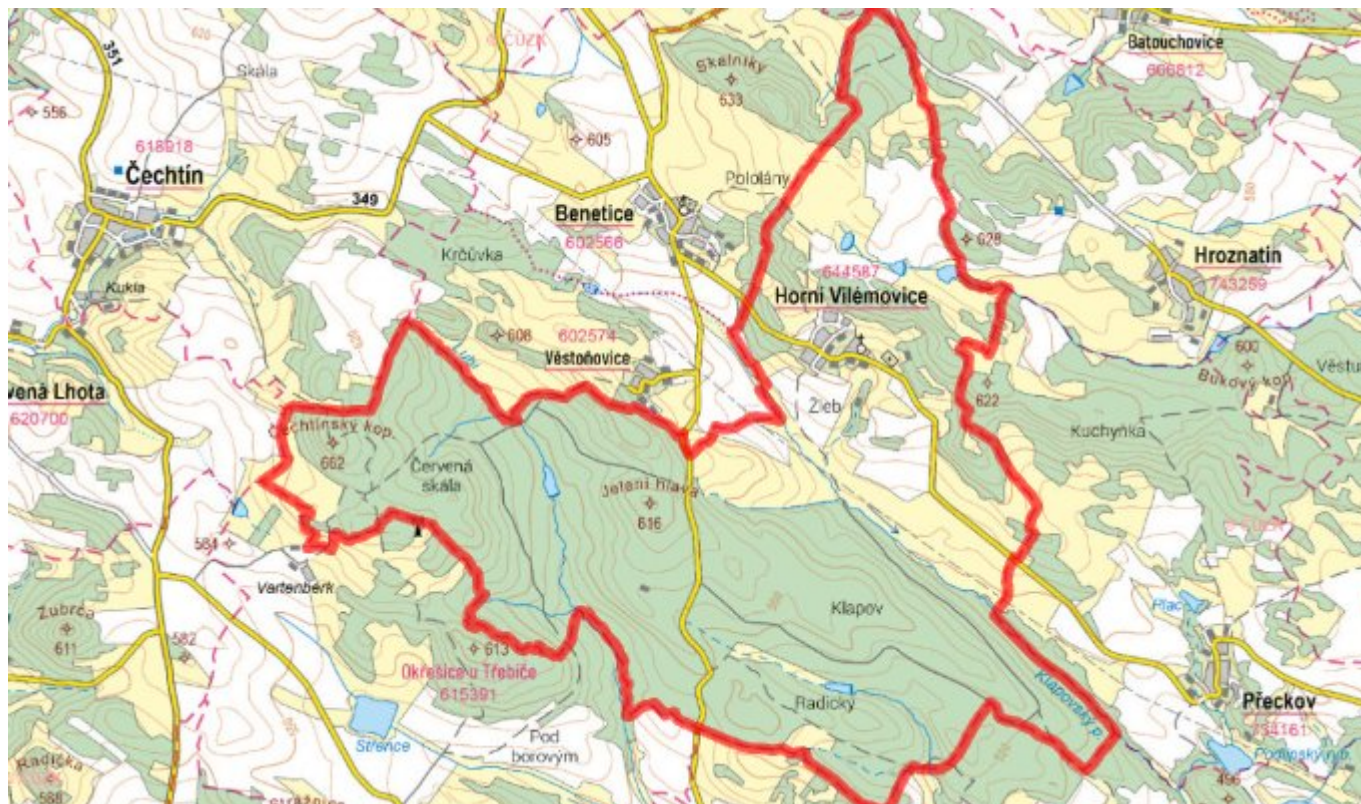
### E.1 Předpokládané investiční náklady v letech 2015–2030 [tis. Kč]

Název části obce	Typ investice		
	Vodovody	Kanalizace	Celkem
Horní Vilémovice	-	9 500,0	9 500,0
<b>Obec Horní Vilémovice celkem</b>	-	<b>9 500,0</b>	<b>9 500,0</b>

### E.2 Investiční náklady v letech 2001–2014 [tis. Kč]

Název části obce	Typ investice		
	Vodovody	Kanalizace	Celkem
Horní Vilémovice	2 787,0	-	2 787,0
<b>Obec Horní Vilémovice celkem</b>	<b>2 787,0</b>	-	<b>2 787,0</b>

### E.3 Mapa



## F. AKTUALIZACE

Datum projednání	Číslo projednání	Typ projednání	Popis
15. 12. 2015	0646/07/2015/ZK	usnesení zastupitelstva	Schválení komplexní aktualizace PRVKUK v roce 2015. Došlo ke sjednocení karet na úroveň obce.