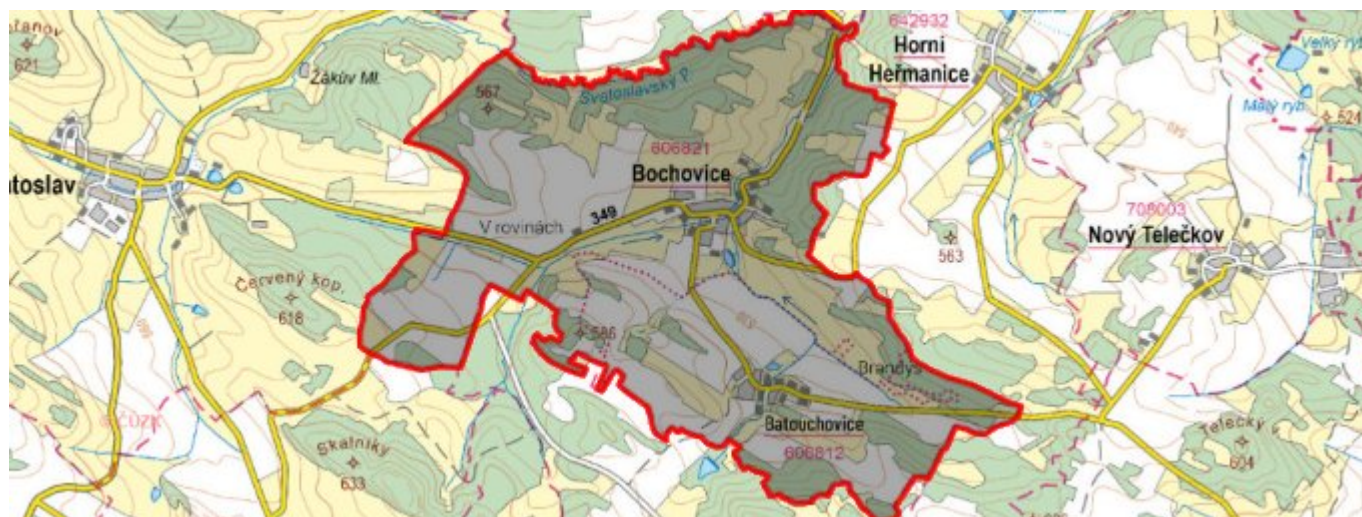


Bochovice - CZ063.3710.6113.518 - stav 15. 12. 2015

A. OBEC

Bochovice

Číslo obce PRVKUK	518
Kód obce PRVKUK	CZ063.3710.6113.518
Kód obce	590347
Číslo ORP (ČSÚ) Název ORP	1597 (6113) Třebíč
Číslo POU Název POU	3204 Třebíč



Členění obce

Úplný kód části obce PRVKUK	Název části obce	Kód části obce PRVKUK	Kód části obce RÚIAN
CZ063.3710.6113.518.01	Bochovice	00682	6823
CZ063.3710.6113.518.02	Batouchovice	00681	6815

B. CHARAKTERISTIKA OBCE

B.1 Základní informace o obci

Obec Bochovice leží severně od města Třebíč, ve vzdálenosti cca 12 km. Obec je tvořena dvěma místními částmi Batouchovice a Bochovice. Rozsah zástavby je v rozmezí 480 – 520 m n.m.

B.2 Demografický vývoj (prognóza)

Název části obce	Obyvatelé	Počet obyvatel						
		2002	2005	2010	2015	2020	2025	2030
Batouchovice	Trvale bydlící	62	62	62	53	51	48	46
	Přechodně bydlící	6	6	6	-	-	-	46
	Celkem	68	68	68	53	51	48	92
Bochovice	Trvale bydlící	100	100	100	85	76	67	58
	Přechodně bydlící	8	8	8	8	8	8	8
	Celkem	108	108	108	93	84	75	66

B.3 Vývoj počtu obyvatel v obci (ČSÚ)

Obec
Bochovice

C. VODOVODY

C.1 Počet obyvatel připojených na vodovod

Název části obce	Počet připojených na vodovod						
	2002	2005	2010	2015	2020	2025	2030
Batouchovice	-	-	-	-	-	-	46
Bochovice	-	-	-	-	-	-	58

C.2 Bilanční údaje

Položka	Jednotka	Název části obce	2002	2005	2010	2015	2020	2025	2030
Průměrná potřeba vody	m ³ /den	Batouchovice Bochovice	- -	- -	- -	- -	- -	- -	- -
Maximální potřeba vody	m ³ /den	Batouchovice Bochovice	- -	- -	- -	- -	- -	- -	- -
Voda specifická z VVR	l/os x den	Batouchovice Bochovice	- -	- -	- -	- -	- -	- -	- -

Voda specifická z VFC	l/os x den	Batouchovice Bochovice	-	-	-	-	-	-	-	-	-	-	-
Voda specifická z VFD	l/os x den	Batouchovice Bochovice	-	-	-	-	-	-	-	-	-	-	-
Voda specifická z VFO	l/os x den	Batouchovice Bochovice	-	-	-	-	-	-	-	-	-	-	-
Voda specifická z VNF	l/os x den	Batouchovice Bochovice	-	-	-	-	-	-	-	-	-	-	-

C.4 Vodovody – popis stávajícího stavu

Místní (městská) část Batouchovice

Místní část Batouchovice nemá vybudovaný veřejný vodovod, obyvatelé jsou zásobeni ze soukromých studní.

Místní (městská) část Bochovice

Místní část Bochovice nemá vybudovaný veřejný vodovod, obyvatelé jsou zásobeni ze soukromých studní.

C.5 Vodovody – popis návrhového stavu

Místní (městská) část Batouchovice

Je navrženo vybudování veřejného vodovodu napojeného na severní větev oblastního vodovodu Třebíč.

Místní (městská) část Bochovice

Je navrženo vybudování veřejného vodovodu napojeného na severní větev oblastního vodovodu Třebíč.

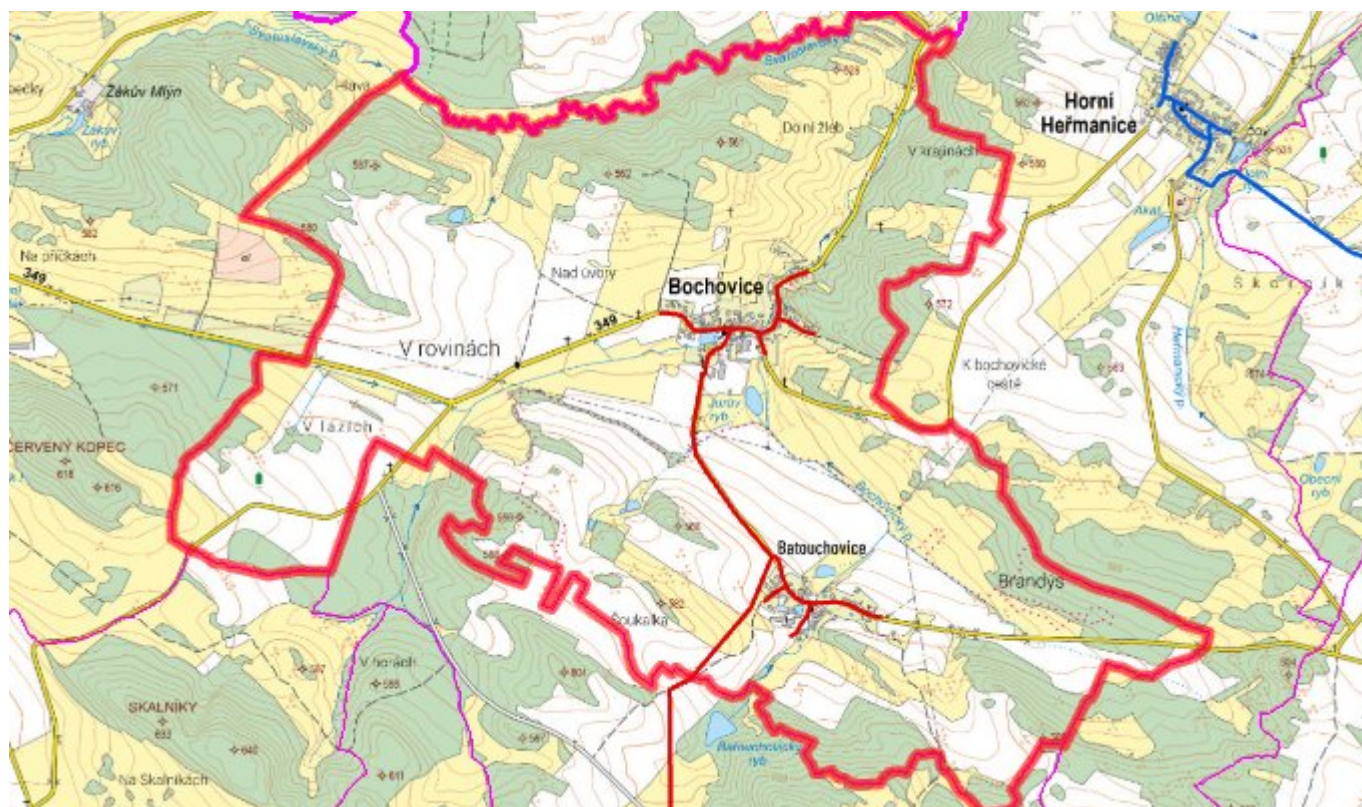
Navrhované zdroje pitné vody

Pro obec i místní část se uvažuje se zásobením ze společného zdroje pro severovýchod oblastního vodovodu Třebíč, z povrchového zdroje - vodárenské nádrže Mostiště.

Časový harmonogram

V oblasti zásobování pitnou vodou se pro obec Bochovice realizace navrhovaných opatření předpokládá do r. 2030.

C.7 Mapa



D. KANALIZACE A ČOV

D.1 Počet obyvatel připojených na kanalizaci

Název části obce	Počet připojených na kanalizaci						
	2002	2005	2010	2015	2020	2025	2030
Batouchovice	-	-	-	-	-	-	46
Bochovice	-	-	-	-	-	-	58

D.2 Počet obyvatel připojených na ČOV

Název části obce	Počet připojených na ČOV						
	2002	2005	2010	2015	2020	2025	2030
Batouchovice	-	-	-	-	-	-	46
Bochovice	-	-	-	-	-	-	58

D.3 Bilanční údaje

Položka	Jednotka	Název části obce	2002	2005	2010	2015	2020	2025	2030
			2	5	0	5	0	5	0

Produkce komunálních OV	m ³ /den	Batouchovice Bochovice	-	-	-	-	-	-	-	-	-
Produkce komunálního znečištění	kg/den	Batouchovice Bochovice	-	-	-	-	-	-	-	-	-
Produkce průmyslových OV	m ³ /den	Batouchovice Bochovice	-	-	-	-	-	-	-	-	-
Produkce znečištění průmyslových OV	kg/den	Batouchovice Bochovice	-	-	-	-	-	-	-	-	-

D.5 Kanalizace – popis stávajícího stavu

Místní (městská) část Batouchovice

Místní část nemá v současnosti vybudovanou veřejnou kanalizační síť. Odpadní vody jsou individuálně zachycovány v jímkách, nebo septických.

V místní části není vybudována čistírna odpadních vod.

Místní (městská) část Bochovice

Místní část nemá v současnosti vybudovanou veřejnou kanalizační síť. Odpadní vody jsou individuálně zachycovány v jímkách, nebo septických.

V obci není vybudována čistírna odpadních vod.

D.6 Kanalizace – popis návrhového stavu

Místní (městská) část Batouchovice

V místní části je uvažováno s výstavbou nové kanalizace, odvádějící pouze splaškové vody. Odpadní vody budou odváděny na ČOV Bochovice.

Pokud nebude zajištěna výstavba čistírny odpadních vod, budou vzhledem k nízkému počtu obyvatel odpadní vody z jednotlivých domácností zneškodňovány individuálním způsobem (např. domovní čistírny odpadních vod, jímky na vyvážení).

Místní (městská) část Bochovice

V místní části je uvažováno s výstavbou nové kanalizace, odvádějící pouze splaškové vody.

V m.č. bude vybudována čistírna odpadních vod.

V současnosti napojené obce (místní části): Nejsou

Nově napojené obce (místní části): Bochovice, Batouchovice

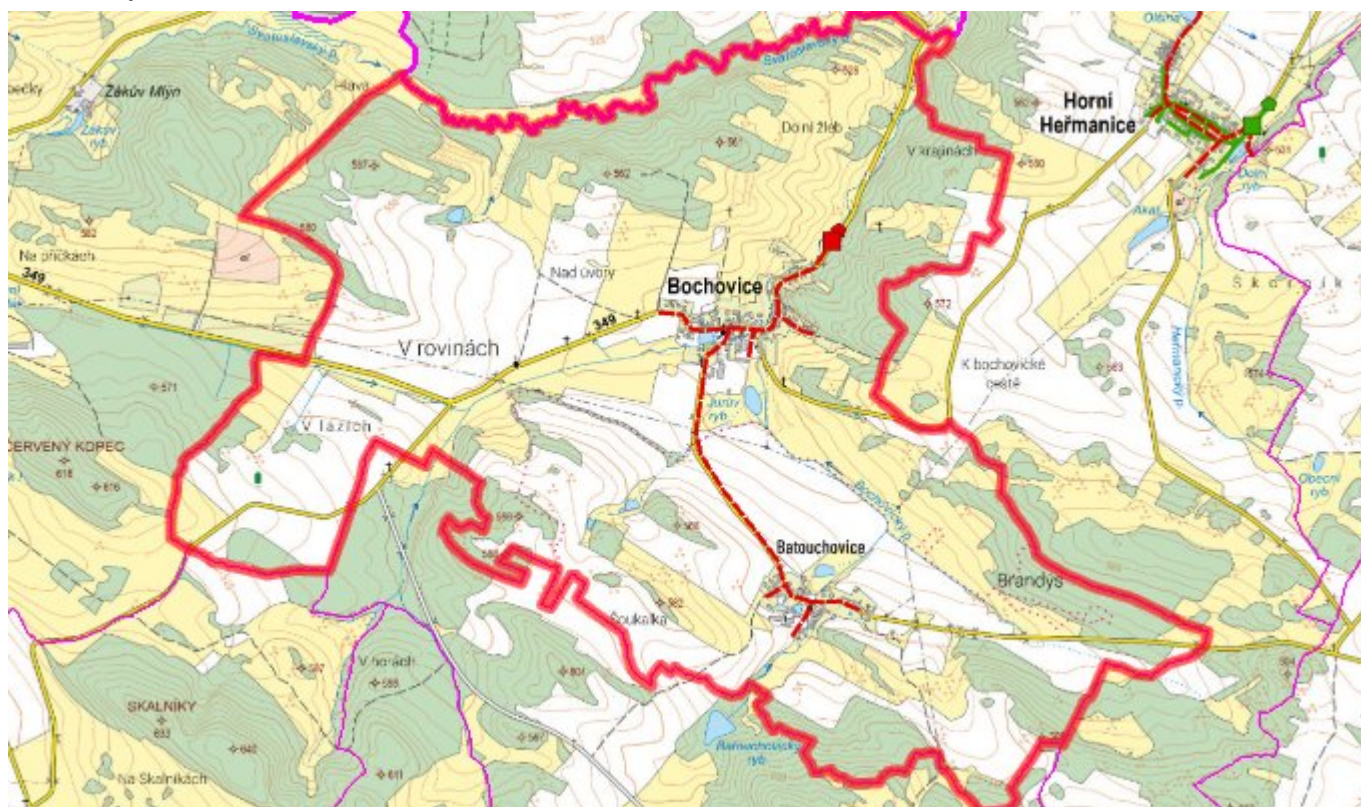
Návrhový svoz z obcí (místních částí): Nejsou

Pokud nebude zajištěna výstavba čistírny odpadních vod, budou vzhledem k nízkému počtu obyvatel odpadní vody z jednotlivých domácností zneškodňovány individuálním způsobem (např. domovní čistírny odpadních vod, jímky na vyvážení).

Časový harmonogram

V oblasti odkanalizování a čištění odpadních vod se pro obec Bochovice realizace navrhovaných opatření předpokládá do r. 2030.

D.7 Mapa



E. EKONOMICKÁ ČÁST

Součástí PRVKUK není řešení problematiky imisních limitů ukazatelů přípustného znečištění povrchových vod dle přílohy 3 Nařízení vlády 61/2003 Sb. V nákladech na čistírny odpadních vod není počítáno s investicí do technologií, které zabezpečí splnění těchto limitů. Imisními limity se zabývají jednotlivé Plány povodí.

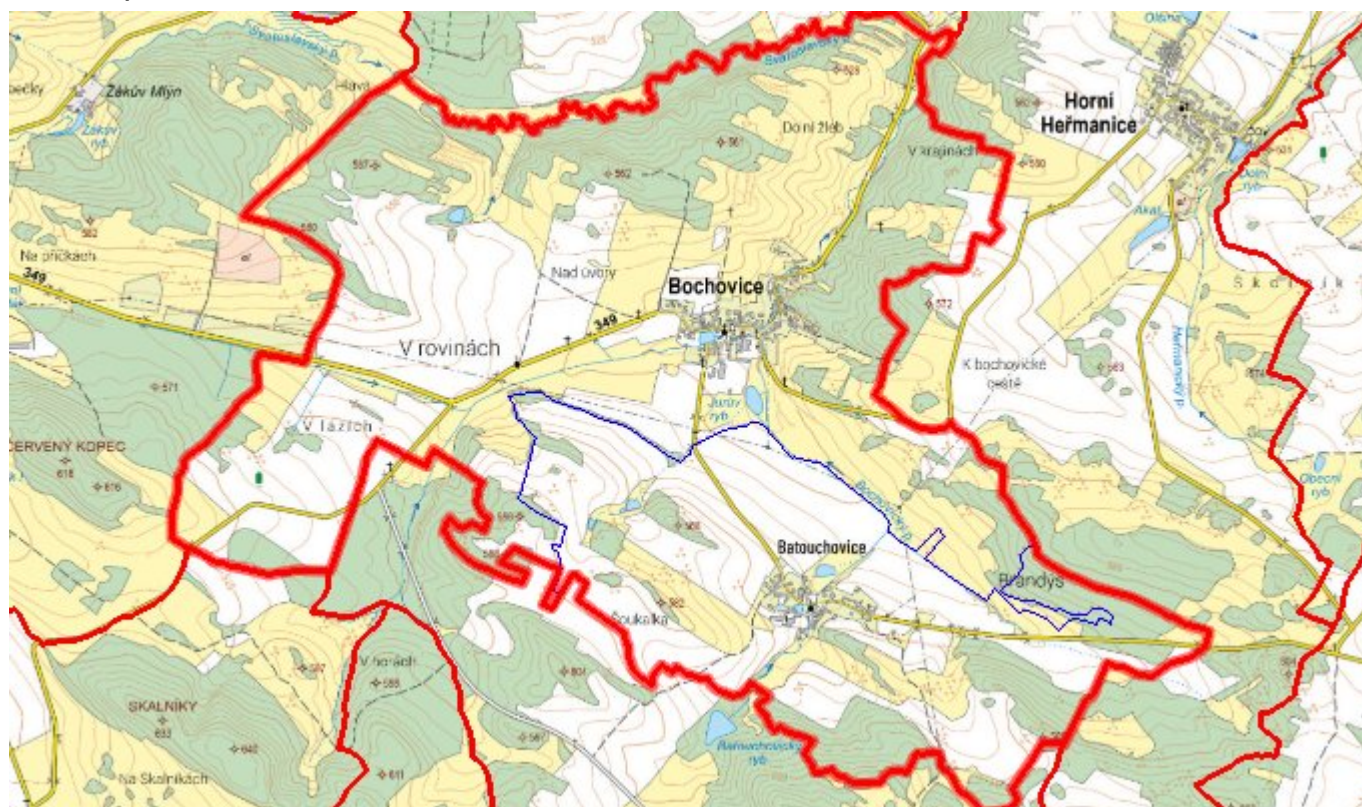
E.1 Předpokládané investiční náklady v letech 2015–2030 [tis. Kč]

Název části obce	Typ investice		
	Vodovody	Kanalizace	Celkem
Batouchovice	3 000,0	5 000,0	8 000,0
Bochovice	12 000,0	8 000,0	20 000,0
Obec Bochovice celkem	15 000,0	13 000,0	28 000,0

E.2 Investiční náklady v letech 2001–2014 [tis. Kč]

Název části obce	Typ investice		
	Vodovody	Kanalizace	Celkem
Batouchovice	-	-	-
Bochovice	-	-	-
Obec Bochovice celkem	-	-	-

E.3 Mapa



F. AKTUALIZACE

Datum projednání	Číslo projednání	Typ projednání	Popis
15. 12. 2015	0646/07/2015/ZK	usnesení zastupitelstva	Schválení komplexní aktualizace PRVKUK v roce 2015. Došlo ke sjednocení karet na úroveň obce.