

# Svojkovice - CZ063.3707.6112.503 - stav 15. 12. 2015

## A. OBEC

### Svojkovice

<b>Číslo obce PRVKUK</b>	503
<b>Kód obce PRVKUK</b>	CZ063.3707.6112.503
<b>Kód obce</b>	587991
<b>Číslo ORP (ČSÚ)</b> <b>Název ORP</b>	1511 (6112) Telč
<b>Číslo POU</b> <b>Název POU</b>	3034 Telč



### Členění obce

<b>Úplný kód části obce PRVKUK</b>	<b>Název části obce</b>	<b>Kód části obce PRVKUK</b>	<b>Kód části obce RÚIAN</b>
CZ063.3707.6112.503.01	Svojkovice	16123	161233

## B. CHARAKTERISTIKA OBCE

### B.1 Základní informace o obci

Obec Svojkovice se nachází cca 15 km východně od města Telč. Obcí protéká Otvrňský potok. Rozsah zástavby je 622 - 640 m. n. m.

### B.2 Demografický vývoj (prognóza)

<b>Název části obce</b>	<b>Obyvatelé</b>	<b>Počet obyvatel</b>						
		<b>2002</b>	<b>2005</b>	<b>2010</b>	<b>2015</b>	<b>2020</b>	<b>2025</b>	<b>2030</b>

<b>Svojkovice</b>	Trvale bydlící	64	64	64	51	46	40	35
	Přechodně bydlící	-	-	-	-	-	-	-
	Celkem	64	64	64	51	46	40	35

### B.3 Vývoj počtu obyvatel v obci (ČSÚ)

<b>Obec</b>
Svojkovice

## C. VODOVODY

### C.1 Počet obyvatel připojených na vodovod

<b>Název části obce</b>	<b>Počet připojených na vodovod</b>						
	<b>2002</b>	<b>2005</b>	<b>2010</b>	<b>2015</b>	<b>2020</b>	<b>2025</b>	<b>2030</b>
<b>Svojkovice</b>	-	-	-	-	-	-	35

### C.2 Bilanční údaje

<b>Položka</b>	<b>Jednotka</b>	<b>2002</b>	<b>2005</b>	<b>2010</b>	<b>2015</b>	<b>2020</b>	<b>2025</b>	<b>2030</b>
Průměrná potřeba vody	m <sup>3</sup> /den	-	-	-	-	-	-	-
Maximální potřeba vody	m <sup>3</sup> /den	-	-	-	-	-	-	-
Voda specifická z VVR	l/os x den	-	-	-	-	-	-	-
Voda specifická z VFC	l/os x den	-	-	-	-	-	-	-
Voda specifická z VFD	l/os x den	-	-	-	-	-	-	-
Voda specifická z VFO	l/os x den	-	-	-	-	-	-	-
Voda specifická z VNF	l/os x den	-	-	-	-	-	-	-

### C.4 Vodovody – popis stávajícího stavu

Obec Svojkovice nemá doposud vybudovaný veřejný vodovod. Obyvatelé v obci jsou zásobeni pitnou vodou ze soukromých studní.

### C.5 Vodovody – popis návrhového stavu

Stávající stav zásobení obyvatel vodou není vyhovující, doporučujeme proto napojit obec na VDJ Nová Říše 2 x 250 m<sup>3</sup> (588,0/584,7 m.n.m.). Pro zajištění dostatečného tlaku v obci navrhujeme vybudovat nový VDJ Rozseč, do kterého bude voda čerpána. Obec bude napojena přes obec Rozseč, tlak v síti bude zajištěn AT stanicí.

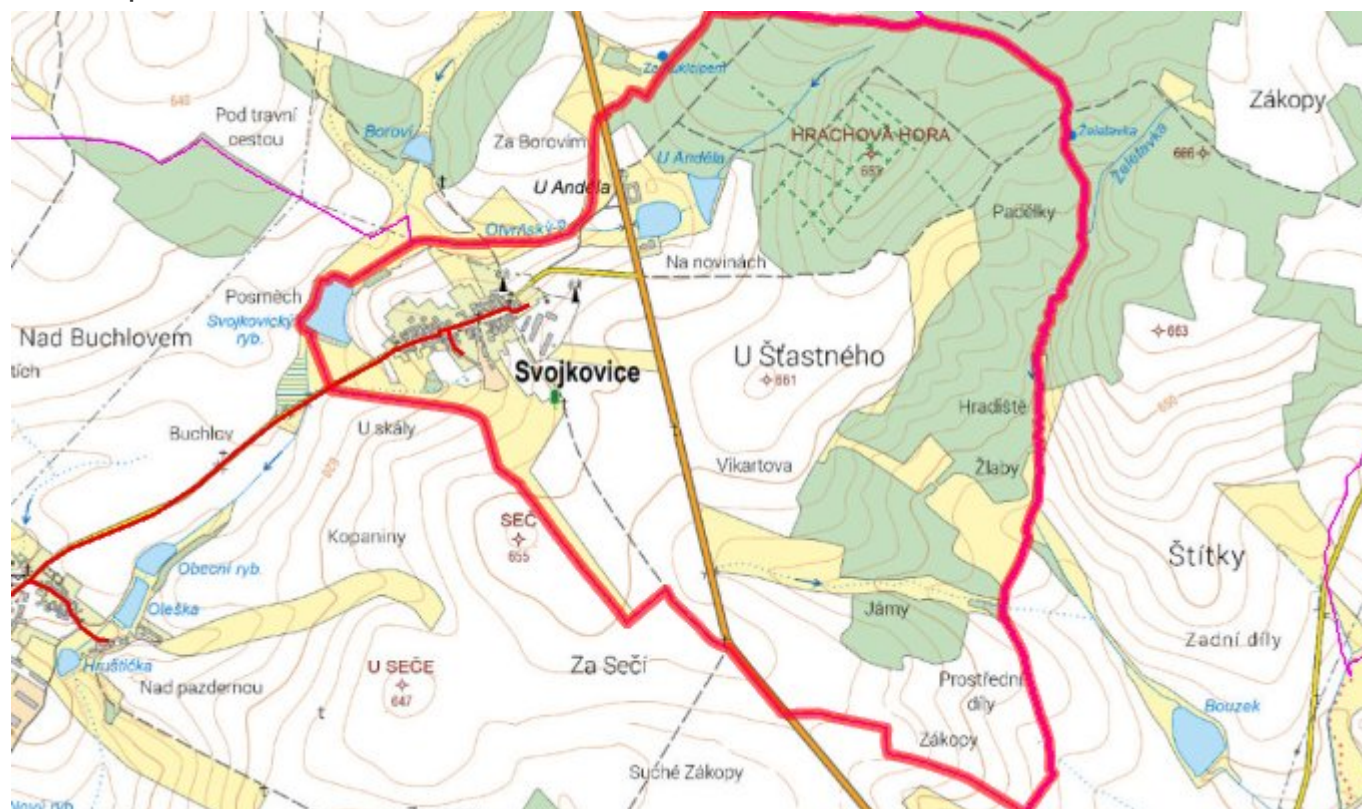
## Navrhované zdroje pitné vody

Pro obec Svojkovice se uvažuje se zásobením z ÚV Nová Říše.

## Časový harmonogram

V oblasti zásobování pitnou vodou se pro obec Svojkovice realizace navrhovaných opatření předpokládá do r. 2030.

## C.7 Mapa



## D. KANALIZACE A ČOV

### D.1 Počet obyvatel připojených na kanalizaci

Název části obce	Počet připojených na kanalizaci						
	2002	2005	2010	2015	2020	2025	2030
Svojkovice	-	-	-	-	-	-	-

### D.2 Počet obyvatel připojených na ČOV

Název části obce	Počet připojených na ČOV						
	2002	2005	2010	2015	2020	2025	2030
Svojkovice	-	-	-	-	-	-	-

### D.3 Bilanční údaje

Položka	Jednotka	2002	2005	2010	2015	2020	2025	2030
Produkce komunálních OV	m <sup>3</sup> /den	-	-	-	-	-	-	-
Produkce komunálního znečištění	kg/den	-	-	-	-	-	-	-
Produkce průmyslových OV	m <sup>3</sup> /den	-	-	-	-	-	-	-
Produkce znečištění průmyslových OV	kg/den	-	-	-	-	-	-	-

### D.5 Kanalizace – popis stávajícího stavu

Obec nemá v současnosti vybudovanou veřejnou kanalizační síť. Odpadní vody jsou individuálně zachycovány v jímkách nebo septicích.

V obci není vybudována čistírna odpadních vod.

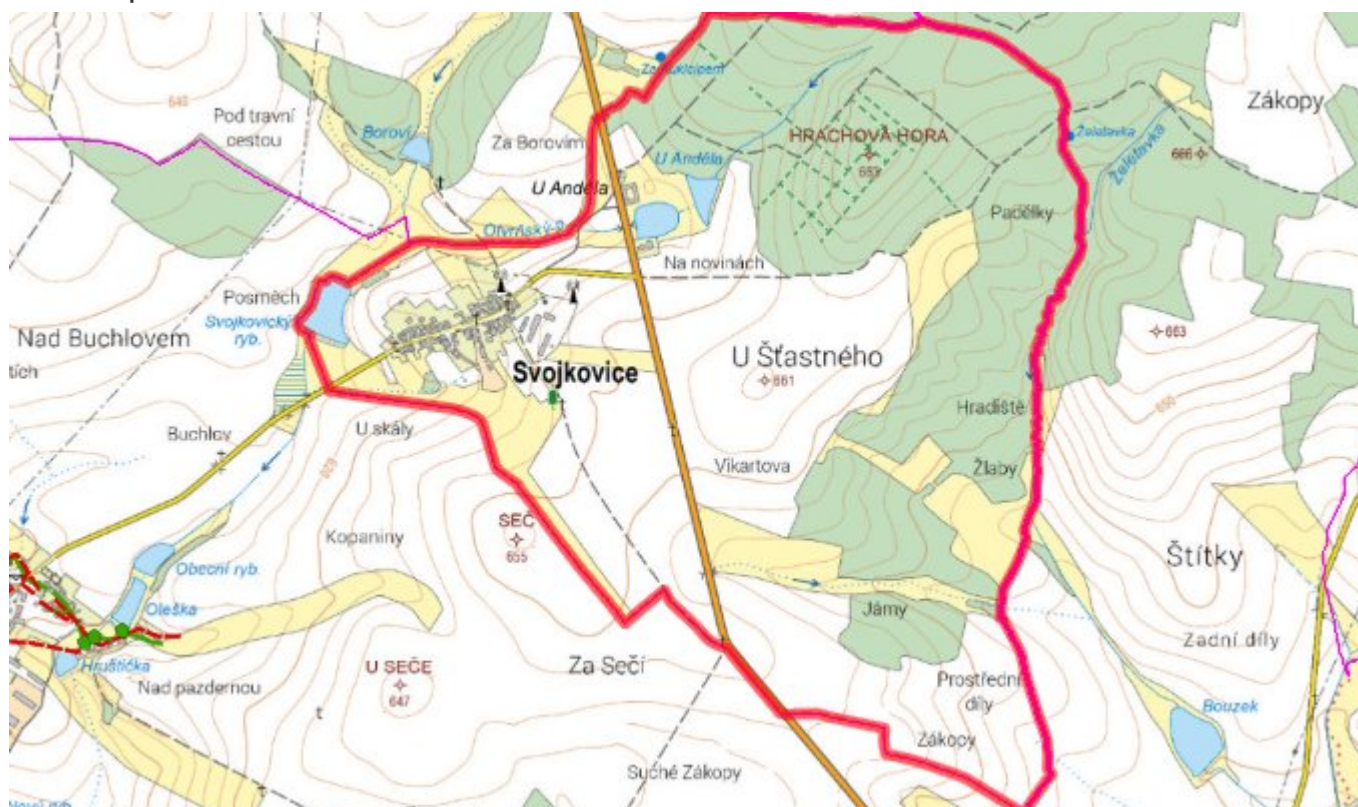
### D.6 Kanalizace – popis návrhového stavu

Vzhledem k nízkému počtu obyvatel budou odpadní vody z jednotlivých domácností zneškodňovány individuálním způsobem (např. domovní čistírny odpadních vod, jímky na vyvážení).

#### Časový harmonogram

V oblasti odkanalizování a čištění odpadních vod se pro obec Svojkovice nenavrhuje žádné opatření.

### D.7 Mapa



## E. EKONOMICKÁ ČÁST

Součástí PRVKUK není řešení problematiky imisních limitů ukazatelů přípustného znečištění povrchových vod dle přílohy 3 Nařízení vlády 61/2003 Sb. V nákladech na čistírny odpadních vod není počítáno s investicí do technologií, které zabezpečí splnění těchto limitů. Imisními limity se zabývají jednotlivé Plány povodí.

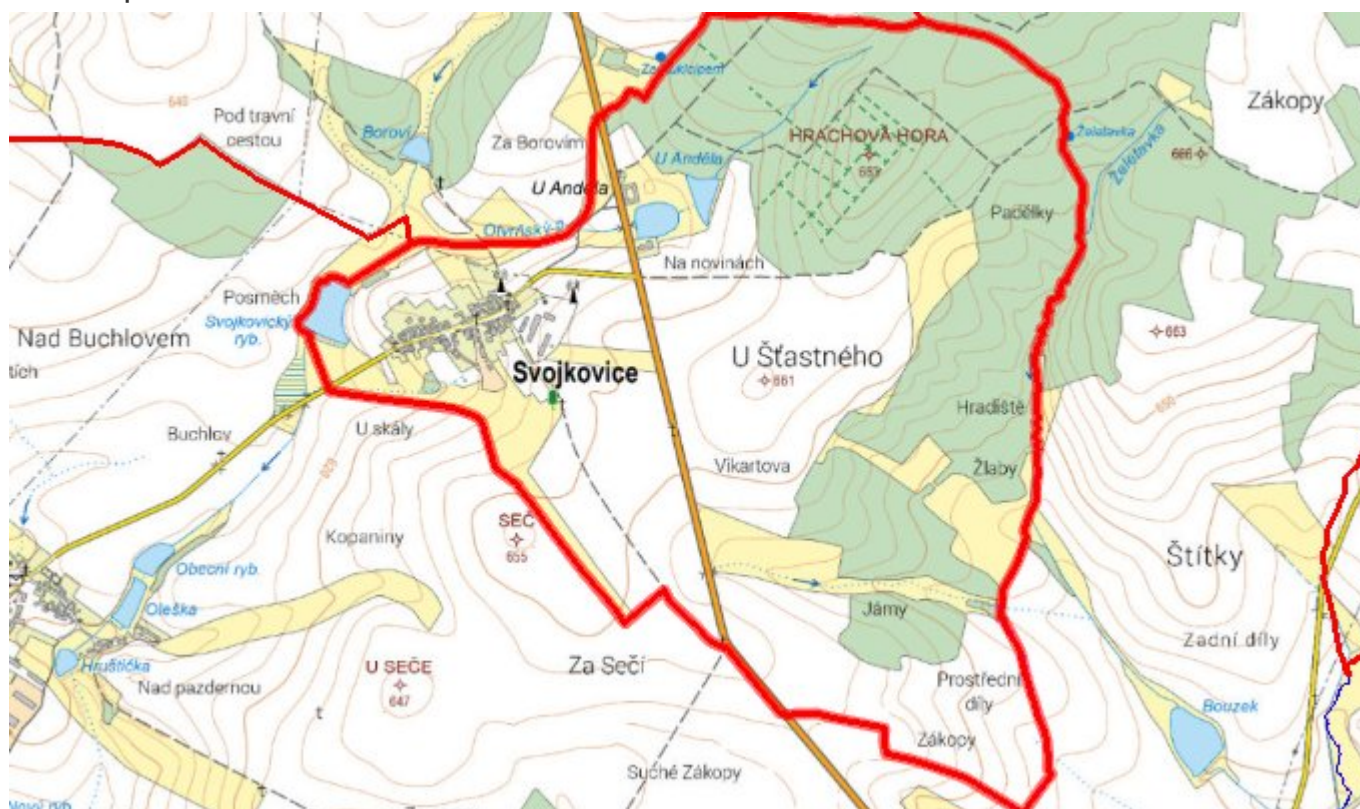
### E.1 Předpokládané investiční náklady v letech 2015–2030 [tis. Kč]

Název části obce	Typ investice		
	Vodovody	Kanalizace	Celkem
Svojkovice	2 500,0	-	2 500,0
<b>Obec Svojkovice celkem</b>	<b>2 500,0</b>	<b>-</b>	<b>2 500,0</b>

### E.2 Investiční náklady v letech 2001–2014 [tis. Kč]

Název části obce	Typ investice		
	Vodovody	Kanalizace	Celkem
Svojkovice	-	-	-
<b>Obec Svojkovice celkem</b>	<b>-</b>	<b>-</b>	<b>-</b>

### E.3 Mapa



## F. AKTUALIZACE

<b>Datum projednání</b>	<b>Číslo projednání</b>	<b>Typ projednání</b>	<b>Popis</b>
15. 12. 2015	0646/07/2015/ZK	usnesení zastupitelstva	Schválení komplexní aktualizace PRVKUK v roce 2015. Došlo ke sjednocení karet na úroveň obce.