

Mysliboř - CZ063.3707.6112.488 - stav 15. 12. 2015

A. OBEC

Mysliboř

Číslo obce PRVKUK	488
Kód obce PRVKUK	CZ063.3707.6112.488
Kód obce	587567
Číslo ORP (ČSÚ) Název ORP	1511 (6112) Telč
Číslo POU Název POU	3034 Telč



Členění obce

Úplný kód části obce PRVKUK	Název části obce	Kód části obce PRVKUK	Kód části obce RÚIAN
CZ063.3707.6112.488.01	Mysliboř	10058	100587

B. CHARAKTERISTIKA OBCE

B.1 Základní informace o obci

Obec Mysliboř se nachází cca 3 km severovýchodně od města Telč. Obcí protéká vodní tok Votavice. Rozsah zástavby je 530 - 550 m. n. m.

B.2 Demografický vývoj (prognóza)

Název části obce	Obyvatelé	Počet obyvatel						
		2002	2005	2010	2015	2020	2025	2030

Mysliboř	Trvale bydlící	223	223	222	202	194	186	178
	Přechodně bydlící	6	6	6	6	6	6	6
	Celkem	229	229	228	208	200	192	184

B.3 Vývoj počtu obyvatel v obci (ČSÚ)

Obec
Mysliboř

C. VODOVODY

C.1 Počet obyvatel připojených na vodovod

Název části obce	Počet připojených na vodovod						
	2002	2005	2010	2015	2020	2025	2030
Mysliboř	-	-	-	-	-	-	178

C.2 Bilanční údaje

Položka	Jednotka	2002	2005	2010	2015	2020	2025	2030
Průměrná potřeba vody	m ³ /den	-	-	-	-	-	-	-
Maximální potřeba vody	m ³ /den	-	-	-	-	-	-	-
Voda specifická z VVR	l/os x den	-	-	-	-	-	-	-
Voda specifická z VFC	l/os x den	-	-	-	-	-	-	-
Voda specifická z VFD	l/os x den	-	-	-	-	-	-	-
Voda specifická z VFO	l/os x den	-	-	-	-	-	-	-
Voda specifická z VNF	l/os x den	-	-	-	-	-	-	-

C.4 Vodovody – popis stávajícího stavu

V obci Mysliboř není dosud vybudovaný veřejný vodovod. Obyvatelé obce jsou zásobeni vodou ze soukromých studní.

C.5 Vodovody – popis návrhového stavu

Stávající stav zásobení obyvatel vodou není vyhovující, doporučujeme proto napojit obec na přivaděč Nová Říše z VDJ Hochův kopec s akumulací 2 x 250 m³, s kótami hladin 653,0/649,7 m.n.m. a přes redukční šachtu.

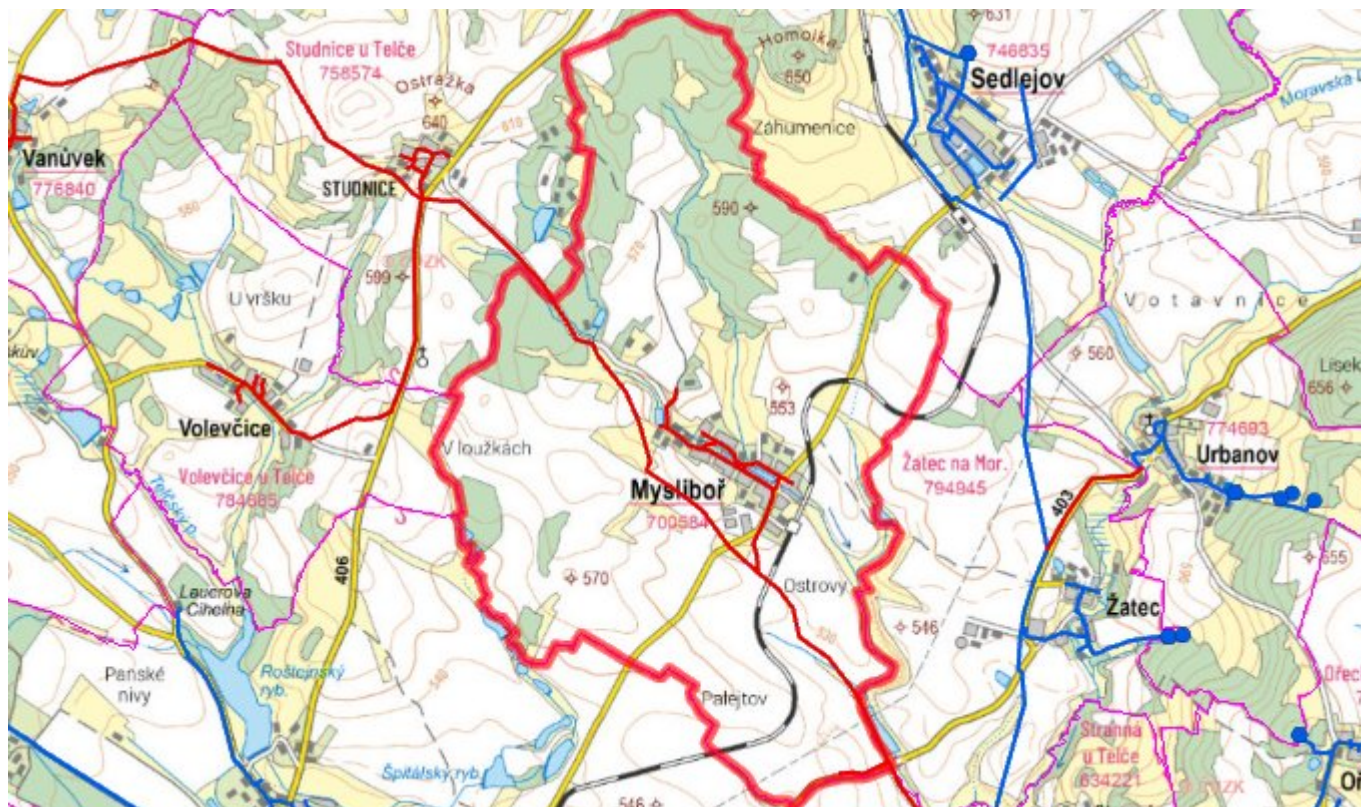
Navrhované zdroje pitné vody

Pro místní část Mysliboř se uvažuje se zásobením z ÚV Nová Říše.

Časový harmonogram

V oblasti zásobování pitnou vodou se pro obec Mysliboř realizace navrhovaných opatření předpokládá do r. 2030.

C.7 Mapa



D. KANALIZACE A ČOV

D.1 Počet obyvatel připojených na kanalizaci

Název části obce	Počet připojených na kanalizaci						
	2002	2005	2010	2015	2020	2025	2030
Mysliboř	-	-	-	-	-	-	-

D.2 Počet obyvatel připojených na ČOV

Název části obce	Počet připojených na ČOV						
	2002	2005	2010	2015	2020	2025	2030
Mysliboř	-	-	-	-	-	-	178

D.3 Bilanční údaje

Položka	Jednotka	2002	2005	2010	2015	2020	2025	2030
Produkce komunálních OV	m ³ /den	-	-	-	-	-	-	-
Produkce komunálního znečištění	kg/den	-	-	-	-	-	-	-
Produkce průmyslových OV	m ³ /den	-	-	-	-	-	-	-
Produkce znečištění průmyslových OV	kg/den	-	-	-	-	-	-	-

D.5 Kanalizace – popis stávajícího stavu

Obec nemá v současnosti vybudovanou veřejnou kanalizační síť. Odpadní vody jsou individuálně zachycovány v jímkách nebo septicích.

V obci není vybudována čistírna odpadních vod.

D.6 Kanalizace – popis návrhového stavu

V obci je uvažováno s výstavbou nové kanalizace, odvádějící pouze splaškové vody, které budou vyústěny do navrhované ČOV v obci.

V obci bude vybudována čistírna odpadních vod.

V současnosti napojené obce (místní části): nejsou

Nově napojené obce (místní části): Mysliboř

Návrhový svaz z obcí (místních částí): není

Pokud nebude zajištěna výstavba čistírny odpadních vod, budou vzhledem k nízkému počtu obyvatel odpadní vody z jednotlivých domácností zneškodňovány individuálním způsobem (např. domovní čistírny odpadních vod, jímky na vyvážení).

Časový harmonogram

V oblasti odkanalizování a čištění odpadních vod se pro obec Mysliboř realizace navrhovaných opatření předpokládá do r. 2030.

D.7 Mapa



E. EKONOMICKÁ ČÁST

Součástí PRVKUK není řešení problematiky imisních limitů ukazatelů přípustného znečištění povrchových vod dle přílohy 3 Nařízení vlády 61/2003 Sb. V nákladech na čistírny odpadních vod není počítáno s investicí do technologií, které zabezpečí splnění těchto limitů. Imisními limity se zabývají jednotlivé Plány povodí.

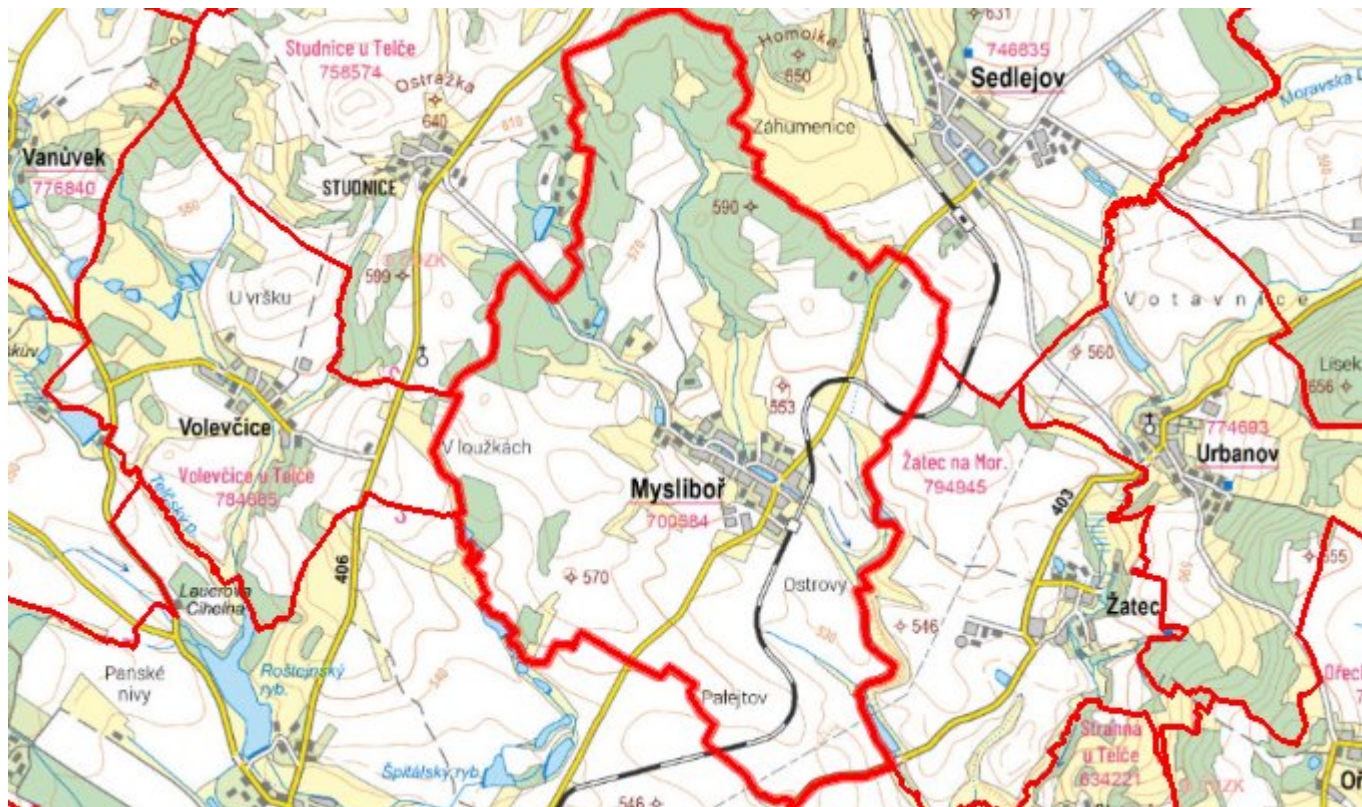
E.1 Předpokládané investiční náklady v letech 2015–2030 [tis. Kč]

Název části obce	Typ investice		
	Vodovody	Kanalizace	Celkem
Myslivoř	4 500,0	14 000,0	18 500,0
Obec Myslivoř celkem	4 500,0	14 000,0	18 500,0

E.2 Investiční náklady v letech 2001–2014 [tis. Kč]

Název části obce	Typ investice		
	Vodovody	Kanalizace	Celkem
Myslivoř	-	-	-
Obec Myslivoř celkem	-	-	-

E.3 Mapa



F. AKTUALIZACE

Datum projednání	Číslo projednání	Typ projednání	Popis
15. 12. 2015	0646/07/2015/ZK	usnesení zastupitelstva	Schválení komplexní aktualizace PRVKUK v roce 2015. Došlo ke sjednocení karet na úroveň obce.