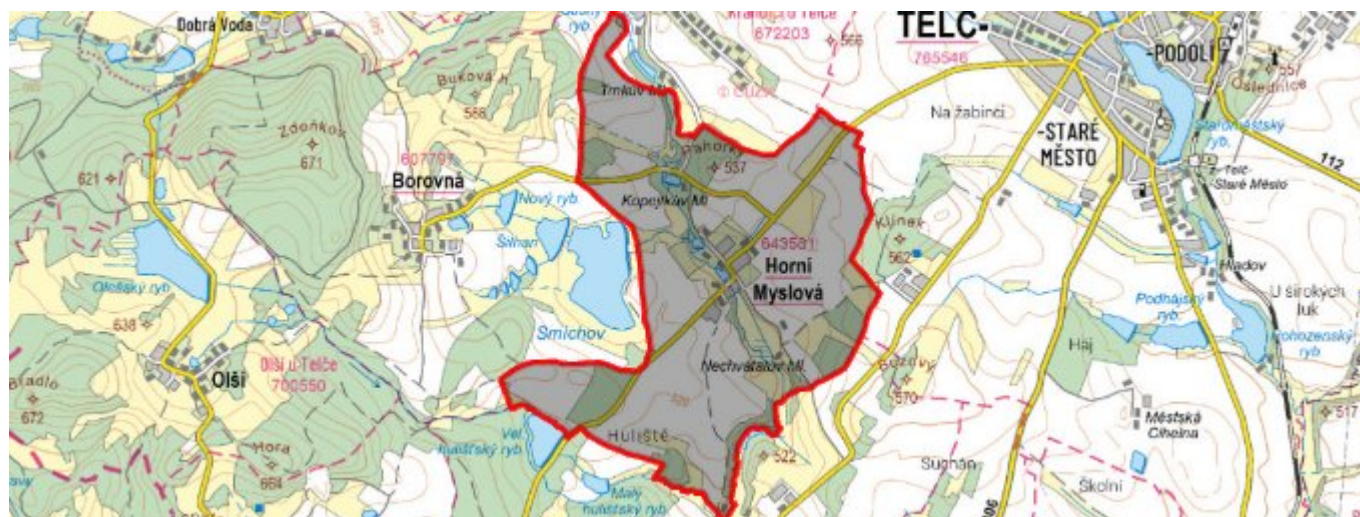


# Horní Myslová - CZ063.3707.6112.476 - stav 15. 12. 2015

## A. OBEC

### Horní Myslová

<b>Číslo obce PRVKUK</b>	476
<b>Kód obce PRVKUK</b>	CZ063.3707.6112.476
<b>Kód obce</b>	587206
<b>Číslo ORP (ČSÚ)</b> <b>Název ORP</b>	1511 (6112) Telč
<b>Číslo POU</b> <b>Název POU</b>	3034 Telč



### Členění obce

<b>Úplný kód části obce PRVKUK</b>	<b>Název části obce</b>	<b>Kód části obce PRVKUK</b>	<b>Kód části obce RÚIAN</b>
CZ063.3707.6112.476.01	Horní Myslová	04358	43583

## B. CHARAKTERISTIKA OBCE

### B.1 Základní informace o obci

Obec Horní Myslová se nachází cca 4 km jihozápadně od města Telč. Obcí protéká vodní tok Myslůvka. Rozsah zástavby je v rozmezí 500 – 510 m.n.m.

### B.2 Demografický vývoj (prognóza)

Název části obce	Obyvatelé	Počet obyvatel						
		2002	2005	2010	2015	2020	2025	2030
Horní Myslová	Trvale bydlící	87	87	87	88	87	86	84
	Přechodně bydlící	-	-	-	-	-	-	-
	Celkem	87	87	87	88	87	86	84

### B.3 Vývoj počtu obyvatel v obci (ČSÚ)

Obec
Horní Myslová

## C. VODOVODY

### C.1 Počet obyvatel připojených na vodovod

Název části obce	Počet připojených na vodovod						
	2002	2005	2010	2015	2020	2025	2030
Horní Myslová	-	-	-	-	-	-	84

### C.2 Bilanční údaje

Položka	Jednotka	2002	2005	2010	2015	2020	2025	2030
Průměrná potřeba vody	m <sup>3</sup> /den	-	-	-	-	-	-	-
Maximální potřeba vody	m <sup>3</sup> /den	-	-	-	-	-	-	-
Voda specifická z VVR	l/os x den	-	-	-	-	-	-	-
Voda specifická z VFC	l/os x den	-	-	-	-	-	-	-
Voda specifická z VFD	l/os x den	-	-	-	-	-	-	-
Voda specifická z VFO	l/os x den	-	-	-	-	-	-	-
Voda specifická z VNF	l/os x den	-	-	-	-	-	-	-

### C.4 Vodovody – popis stávajícího stavu

Obec Horní Myslová nemá vybudovaný veřejný vodovod. Obyvatelé v obci jsou zásobeni pitnou vodou ze soukromých studní.

## C.5 Vodovody – popis návrhového stavu

Stávající stav zásobení obyvatel vodou není vyhovující, doporučujeme proto napojit obec na konec rozvodné sítě města Telč se zdrojem ÚV Nová Říše.

Vodovod v obci bude součástí skupinového vodovodu Nová Říše - Telč.

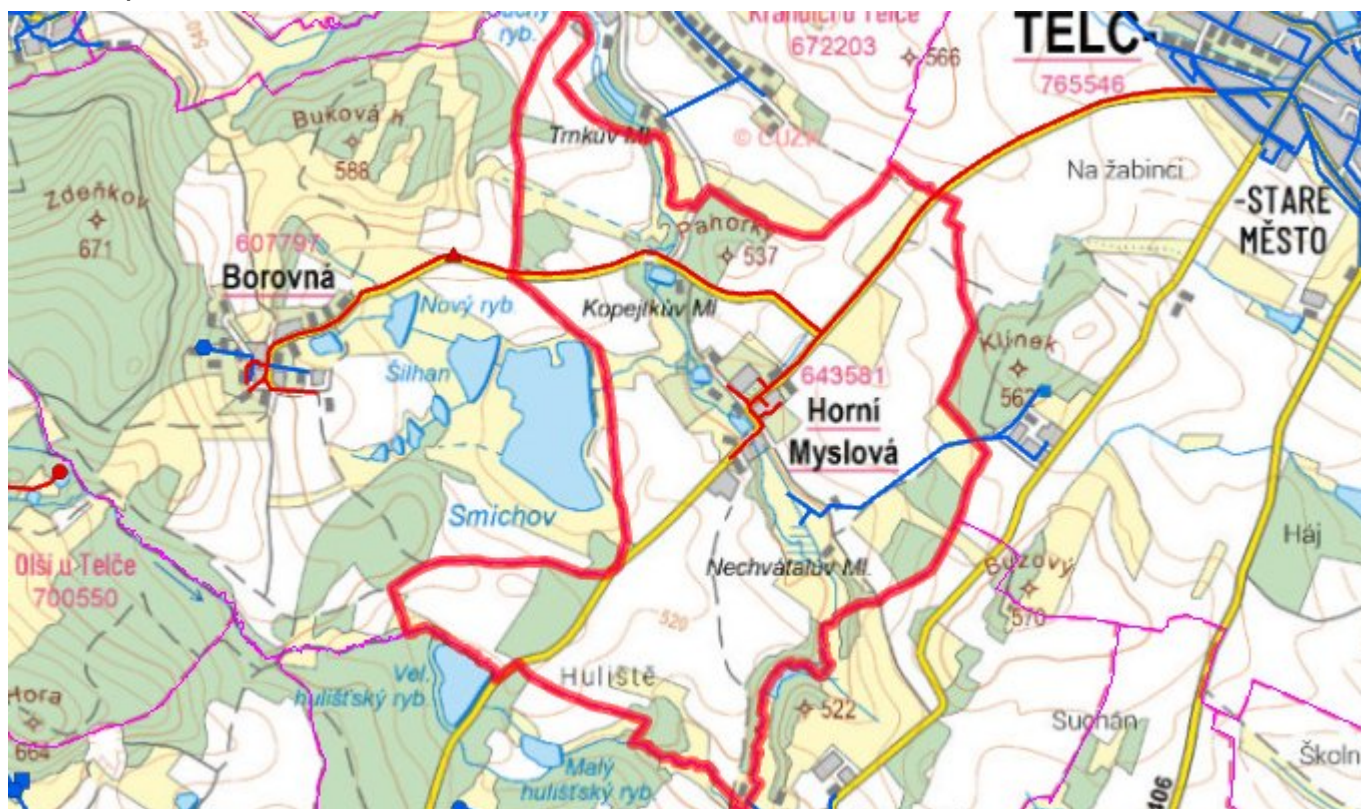
### Navrhované zdroje pitné vody

Pro obec Horní Myslová se uvažuje se zásobením z ÚV Nová Říše.

### Časový harmonogram

V oblasti zásobování pitnou vodou se pro obec Horní Myslová realizace navrhovaných opatření předpokládá do r. 2030.

## C.7 Mapa



## D. KANALIZACE A ČOV

### D.1 Počet obyvatel připojených na kanalizaci

Název části obce	Počet připojených na kanalizaci						
	2002	2005	2010	2015	2020	2025	2030
Horní Myslová	-	-	-	-	-	-	-

### D.2 Počet obyvatel připojených na ČOV

Název části obce	Počet připojených na ČOV						
	2002	2005	2010	2015	2020	2025	2030

<b>Horní Myslová</b>	-	-	-	-	-	-	-	-
----------------------	---	---	---	---	---	---	---	---

### D.3 Bilanční údaje

<b>Položka</b>	<b>Jednotka</b>	<b>2002</b>	<b>2005</b>	<b>2010</b>	<b>2015</b>	<b>2020</b>	<b>2025</b>	<b>2030</b>
Produkce komunálních OV	m <sup>3</sup> /den	-	-	-	-	-	-	-
Produkce komunálního znečištění	kg/den	-	-	-	-	-	-	-
Produkce průmyslových OV	m <sup>3</sup> /den	-	-	-	-	-	-	-
Produkce znečištění průmyslových OV	kg/den	-	-	-	-	-	-	-

### D.5 Kanalizace – popis stávajícího stavu

Obec nemá v současnosti vybudovanou veřejnou kanalizační síť. Odpadní vody jsou individuálně zachycovány v jímkách nebo septicích.

V obci není vybudována čistírna odpadních vod.

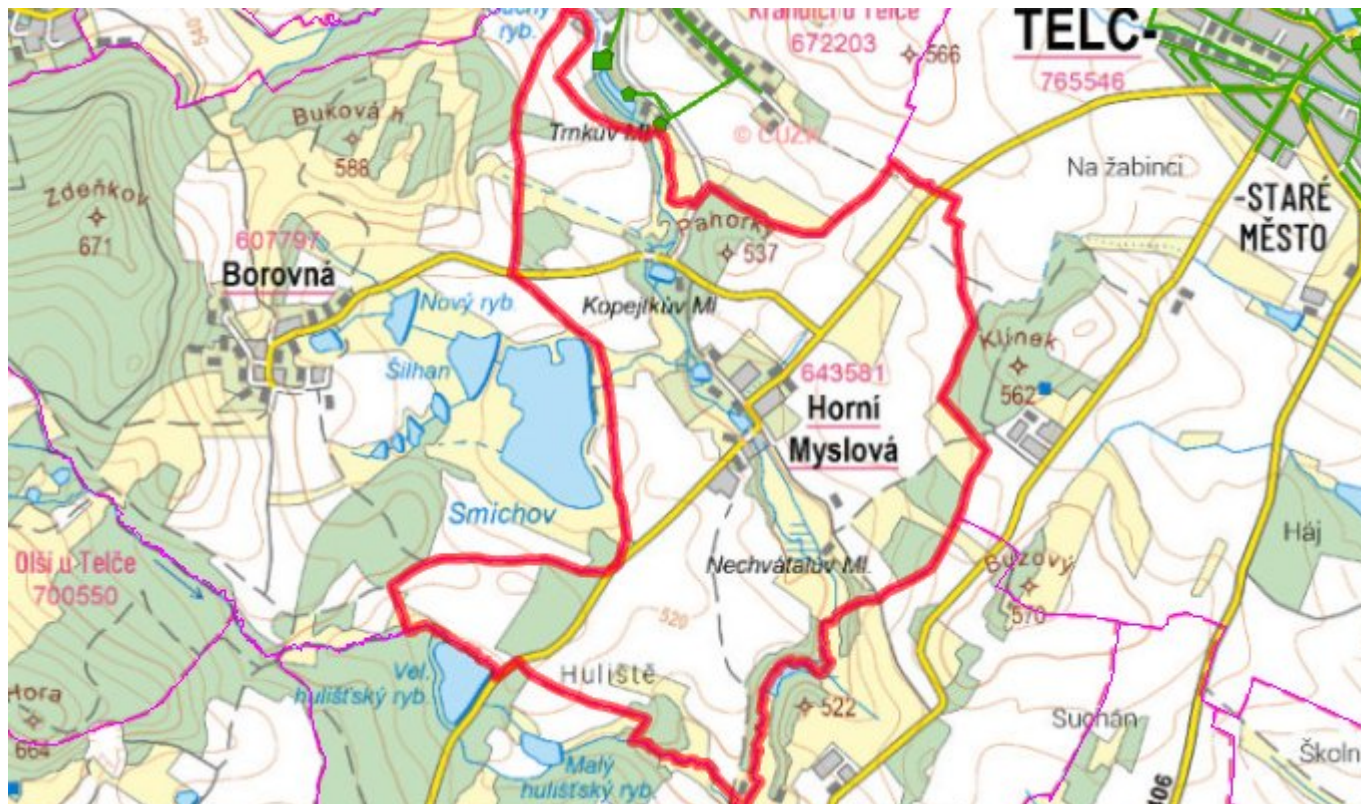
### D.6 Kanalizace – popis návrhového stavu

Vzhledem k nízkému počtu obyvatel budou odpadní vody z jednotlivých domácností zneškodňovány individuálním způsobem (např. domovní čistírny odpadních vod, jímky na vyvážení).

#### **Časový harmonogram**

V oblasti odkanalizování a čištění odpadních vod se pro obec Horní Myslová nenavrhuje žádné opatření.

### D.7 Mapa



## E. EKONOMICKÁ ČÁST

Součástí PRVKUK není řešení problematiky imisních limitů ukazatelů přípustného znečištění povrchových vod dle přílohy 3 Nařízení vlády 61/2003 Sb. V nákladech na čistírny odpadních vod není počítáno s investicí do technologií, které zabezpečí splnění těchto limitů. Imisními limity se zabývají jednotlivé Plány povodí.

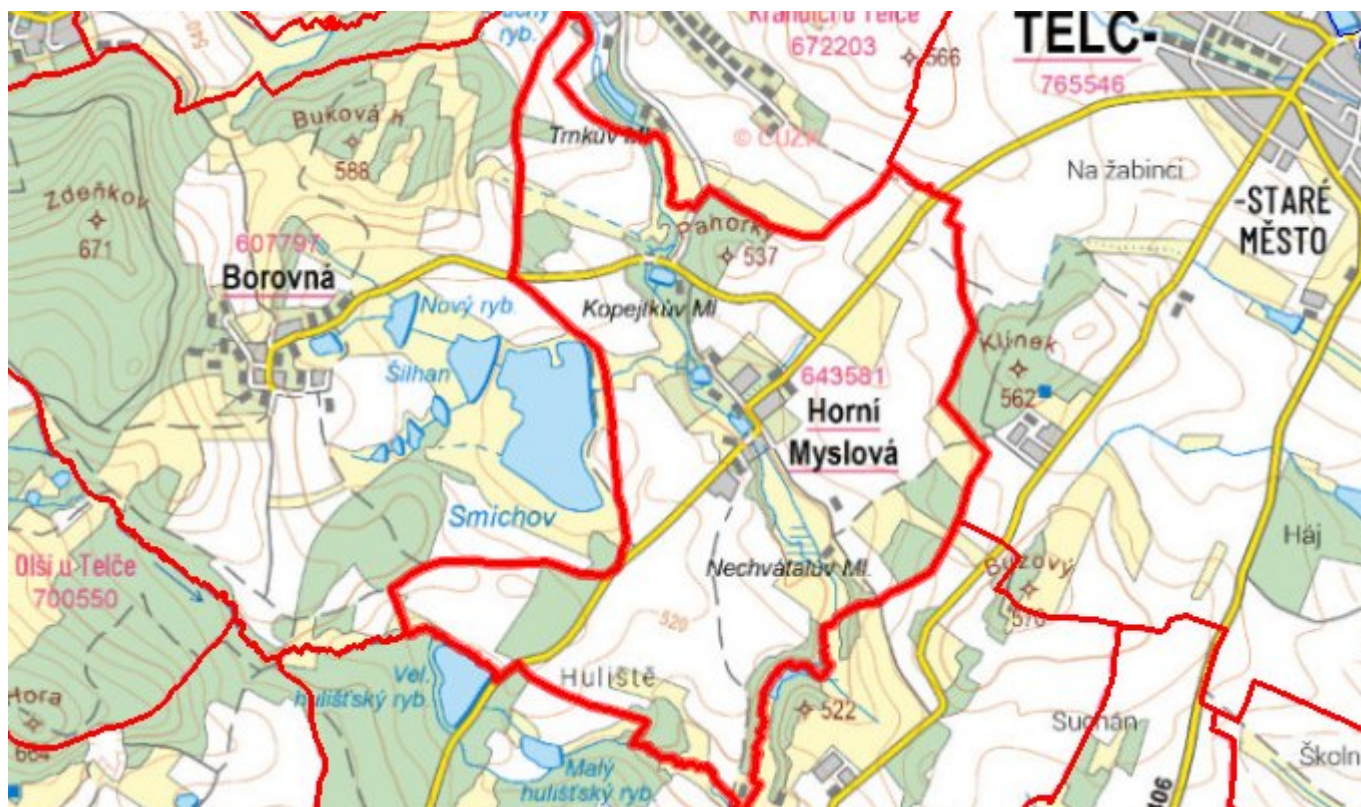
### E.1 Předpokládané investiční náklady v letech 2015–2030 [tis. Kč]

Název části obce	Typ investice		
	Vodovody	Kanalizace	Celkem
Horní Myslová	3 000,0	-	3 000,0
<b>Obec Horní Myslová celkem</b>	<b>3 000,0</b>	-	<b>3 000,0</b>

### E.2 Investiční náklady v letech 2001–2014 [tis. Kč]

Název části obce	Typ investice		
	Vodovody	Kanalizace	Celkem
Horní Myslová	-	-	-
<b>Obec Horní Myslová celkem</b>	-	-	-

### E.3 Mapa



## F. AKTUALIZACE

Datum projednání	Číslo projednání	Typ projednání	Popis
15. 12. 2015	0646/07/2015/ZK	usnesení zastupitelstva	Schválení komplexní aktualizace PRVKUK v roce 2015. Došlo ke sjednocení karet na úroveň obce.