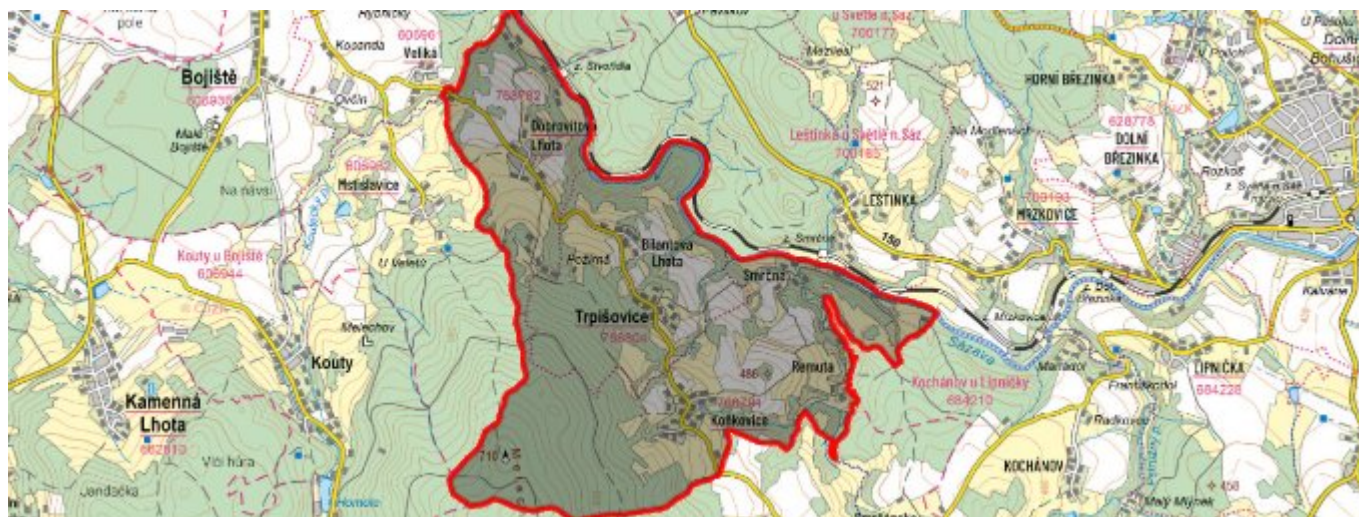


Trpišovice - CZ063.3601.6111.467 - stav 15. 12. 2015

A. OBEC

Trpišovice

| | |
|--|----------------------------------|
| Číslo obce PRVKUK | 467 |
| Kód obce PRVKUK | CZ063.3601.6111.467 |
| Kód obce | 569623 |
| Číslo ORP (ČSÚ) Název ORP | 957 (6111) Světlá nad Sázavou |
| Číslo POU Název POU | 2020 Světlá nad Sázavou |



Členění obce

| Úplný kód části obce PRVKUK | Název části obce | Kód části obce PRVKUK | Kód části obce RÚIAN |
|------------------------------------|-------------------------|------------------------------|-----------------------------|
| CZ063.3601.6111.467.01 | Trpišovice | 16880 | 168807 |
| CZ063.3601.6111.467.02 | Bilantova Lhota | 16877 | 168777 |
| CZ063.3601.6111.467.03 | Dobrovítova Lhota | 16878 | 168785 |
| CZ063.3601.6111.467.04 | Koňkovice | 16879 | 168793 |
| CZ063.3601.6111.467.05 | Remuta | 40960 | 409600 |
| CZ063.3601.6111.467.06 | Smrčná | 40961 | 409618 |

B. CHARAKTERISTIKA OBCE

B.1 Základní informace o obci

Obec Trpišovice leží na jihovýchod od města Ledec nad Světlou. Obec má místní části Bilantova Lhota, Dobrovítova Lhota, Koňkovice, Remuta, Smrčná a Trpišovice.

B.2 Demografický vývoj (prognóza)

| Název části obce | Obyvatelé | Počet obyvatel | | | | | | |
|-------------------|-------------------|----------------|------|------|------|------|------|------|
| | | 2002 | 2005 | 2010 | 2015 | 2020 | 2025 | 2030 |
| Bilantova Lhota | Trvale bydlící | 17 | 17 | 17 | 20 | 20 | 20 | 20 |
| | Přechodně bydlící | - | - | - | - | - | - | - |
| | Celkem | 17 | 17 | 17 | 20 | 20 | 20 | 20 |
| Dobrovítova Lhota | Trvale bydlící | 40 | 40 | 40 | 41 | 41 | 40 | 40 |
| | Přechodně bydlící | - | - | - | - | - | - | - |
| | Celkem | 40 | 40 | 40 | 41 | 41 | 40 | 40 |
| Koňkovice | Trvale bydlící | 43 | 43 | 43 | 46 | 45 | 44 | 43 |
| | Přechodně bydlící | - | - | - | - | - | - | - |
| | Celkem | 43 | 43 | 43 | 46 | 45 | 44 | 43 |
| Remuta | Trvale bydlící | 8 | 8 | 8 | 7 | 6 | 5 | 4 |
| | Přechodně bydlící | - | - | - | - | - | - | - |
| | Celkem | 8 | 8 | 8 | 7 | 6 | 5 | 4 |
| Smrčná | Trvale bydlící | 12 | 12 | 12 | 8 | 8 | 7 | 7 |
| | Přechodně bydlící | - | - | - | - | - | - | - |
| | Celkem | 12 | 12 | 12 | 8 | 8 | 7 | 7 |
| Trpišovice | Trvale bydlící | 38 | 38 | 38 | 31 | 29 | 27 | 25 |
| | Přechodně bydlící | - | - | - | - | - | - | - |
| | Celkem | 38 | 38 | 38 | 31 | 29 | 27 | 25 |

B.3 Vývoj počtu obyvatel v obci (ČSÚ)

| Obec |
|------------|
| Trpišovice |

C. VODOVODY

C.1 Počet obyvatel připojených na vodovod

| Název části obce | Počet připojených na vodovod | | | | | | |
|--------------------------|------------------------------|------|------|------|------|------|------|
| | 2002 | 2005 | 2010 | 2015 | 2020 | 2025 | 2030 |
| Bilantova Lhota | - | - | - | - | - | - | - |
| Dobrovítova Lhota | - | - | - | - | - | - | - |
| Koňkovice | - | - | - | - | - | - | - |
| Remuta | - | - | - | - | - | - | - |
| Smrčná | - | - | - | - | - | - | - |
| Trpišovice | 38 | 38 | 38 | 31 | 29 | 27 | 25 |

C.2 Bilanční údaje

| Položka | Jednotka | Název části obce | 2002 | 2005 | 2010 | 2015 | 2020 | 2025 | 2030 |
|-----------------------|---------------------|------------------------|---------------------|-----------------|-------|-------|------|------|------|
| Průměrná potřeba vody | m ³ /den | Bilantova Lhota | 2 | 2 | 2 | - | - | - | - |
| | | Dobrovítova Lhota | - | - | - | - | - | - | - |
| | | Koňkovice | - | - | - | - | - | - | - |
| | | Remuta | 4 | 4 | 4 | - | - | - | - |
| | | Smrčná | - | - | - | - | - | - | - |
| | | Trpišovice | - | - | - | - | - | - | - |
| | | Maximální potřeba vody | m ³ /den | Bilantova Lhota | 3 | 2 | 2 | - | - |
| Dobrovítova Lhota | - | - | | - | - | - | - | - | |
| Koňkovice | - | - | | - | - | - | - | - | |
| Remuta | 6 | 6 | | 6 | - | - | - | - | |
| Smrčná | - | - | | - | - | - | - | - | |
| Trpišovice | - | - | | - | - | - | - | - | |
| Voda specifická z VVR | l/os x den | Bilantova Lhota | | 98,80 | 96,70 | 95,30 | - | - | - |
| | | Dobrovítova Lhota | - | - | - | - | - | - | - |
| | | Koňkovice | - | - | - | - | - | - | - |
| | | Remuta | 103,40 | 101,10 | 99,60 | - | - | - | - |
| | | Smrčná | - | - | - | - | - | - | - |
| | | Trpišovice | - | - | - | - | - | - | - |

| | | | | | | | | | |
|-----------------------|------------|-------------------|--------|--------|-------|---|---|---|---|
| Voda specifická z VFC | l/os x den | Bilantova Lhota | 98,80 | 96,70 | 95,30 | - | - | - | - |
| | | Dobrovítova Lhota | - | - | - | - | - | - | - |
| | | Koňkovice | - | - | - | - | - | - | - |
| | | Remuta | 103,40 | 101,10 | 99,60 | - | - | - | - |
| | | Smrčná | - | - | - | - | - | - | - |
| | | Trpišovice | - | - | - | - | - | - | - |
| | | | | | | | | | |
| Voda specifická z VFD | l/os x den | Bilantova Lhota | 70,80 | 68,70 | 67,30 | - | - | - | - |
| | | Dobrovítova Lhota | - | - | - | - | - | - | - |
| | | Koňkovice | - | - | - | - | - | - | - |
| | | Remuta | 77,30 | 75,00 | 73,50 | - | - | - | - |
| | | Smrčná | - | - | - | - | - | - | - |
| | | Trpišovice | - | - | - | - | - | - | - |
| | | | | | | | | | |
| Voda specifická z VFO | l/os x den | Bilantova Lhota | 28,00 | 28,00 | 28,00 | - | - | - | - |
| | | Dobrovítova Lhota | - | - | - | - | - | - | - |
| | | Koňkovice | - | - | - | - | - | - | - |
| | | Remuta | 26,10 | 26,10 | 26,10 | - | - | - | - |
| | | Smrčná | - | - | - | - | - | - | - |
| | | Trpišovice | - | - | - | - | - | - | - |
| | | | | | | | | | |
| Voda specifická z VNF | l/os x den | Bilantova Lhota | - | - | - | - | - | - | - |
| | | Dobrovítova Lhota | - | - | - | - | - | - | - |
| | | Koňkovice | - | - | - | - | - | - | - |
| | | Remuta | - | - | - | - | - | - | - |
| | | Smrčná | - | - | - | - | - | - | - |
| | | Trpišovice | - | - | - | - | - | - | - |
| | | | | | | | | | |

C.4 Vodovody – popis stávajícího stavu

Místní (městská) část Bilantova Lhota

Místní část Bilantova Lhota (464 - 453 m n.m.) je zásobována pitnou vodou ze soukromého vodovodu.

Místní (městská) část Dobrovítova Lhota

Místní část Dobrovítova Lhota (472 - 445 m n.m.) není v současné době zásobena pitnou vodou z veřejného vodovodu, obyvatelé používají ke svému zásobení soukromé zdroje.

Místní (městská) část Koňkovice

Místní část Koňkovice (535 - 496 m n.m.) není v současné době zásobena pitnou vodou z veřejného vodovodu, obyvatelé využívají dva soukromé vodovody, na jejichž údržbu přispívá místní část.

Místní (městská) část Remuta

Místní část Remuta (417 - 410 m n.m.) není v současné době zásobena pitnou vodou z veřejného vodovodu, obyvatelé využívají soukromé studny.

Místní (městská) část Smrčná

Místní část Smrčná (380 - 377 m n.m.) není v současné době zásobena pitnou vodou z veřejného vodovodu,

obyvatelé používají ke svému zásobení soukromé zdroje.

Místní (městská) část Trpišovice

Místní část Trpišovice (485 - 464 m n.m.) má vybudovaný veřejný vodovod (kol. 1998), zásobený gravitačně z VDJ Trpišovice. Zdrojem vody pro vodovod je místní studna, surová voda se upravuje v odradonovací koloně v samostatném objektu.

C.5 Vodovody – popis návrhového stavu

Místní (městská) část Bilantova Lhota

Vzhledem k nízkému počtu obyvatel budou jednotlivé domácnosti zásobovány individuálním způsobem (např. soukromý vodovod, studny, vrty).

Místní (městská) část Dobrovítova Lhota

Místní část bude napojena na skupinový vodovod Želivka - Podmoklany. Veřejný vodovod bude zásobovaný přes AT stanici z rozvodné sítě místní části Veliká obec Bojiště.

Místní (městská) část Koňkovice

Doporučujeme vybudování veřejného vodovodu s místním zdrojem. Obec bude zásobena z akumulární jímky 10 m³ (550 - 548 m n.m.).

Místní (městská) část Remuta

Vzhledem k nízkému počtu obyvatel budou jednotlivé domácnosti zásobovány individuálním způsobem (např. studny, vrty).

Místní (městská) část Smrčná

Vzhledem k nízkému počtu obyvatel budou jednotlivé domácnosti zásobovány individuálním způsobem (např. studny, vrty).

Místní (městská) část Trpišovice

Vzhledem k technickému stavu části vodovodní sítě se předpokládá částečná obnova (rekonstrukce) vodovodní sítě včetně souvisejících objektů. Dále se navrhuje dostavba vodovodní sítě v lokalitách, kde dosud není vybudována.

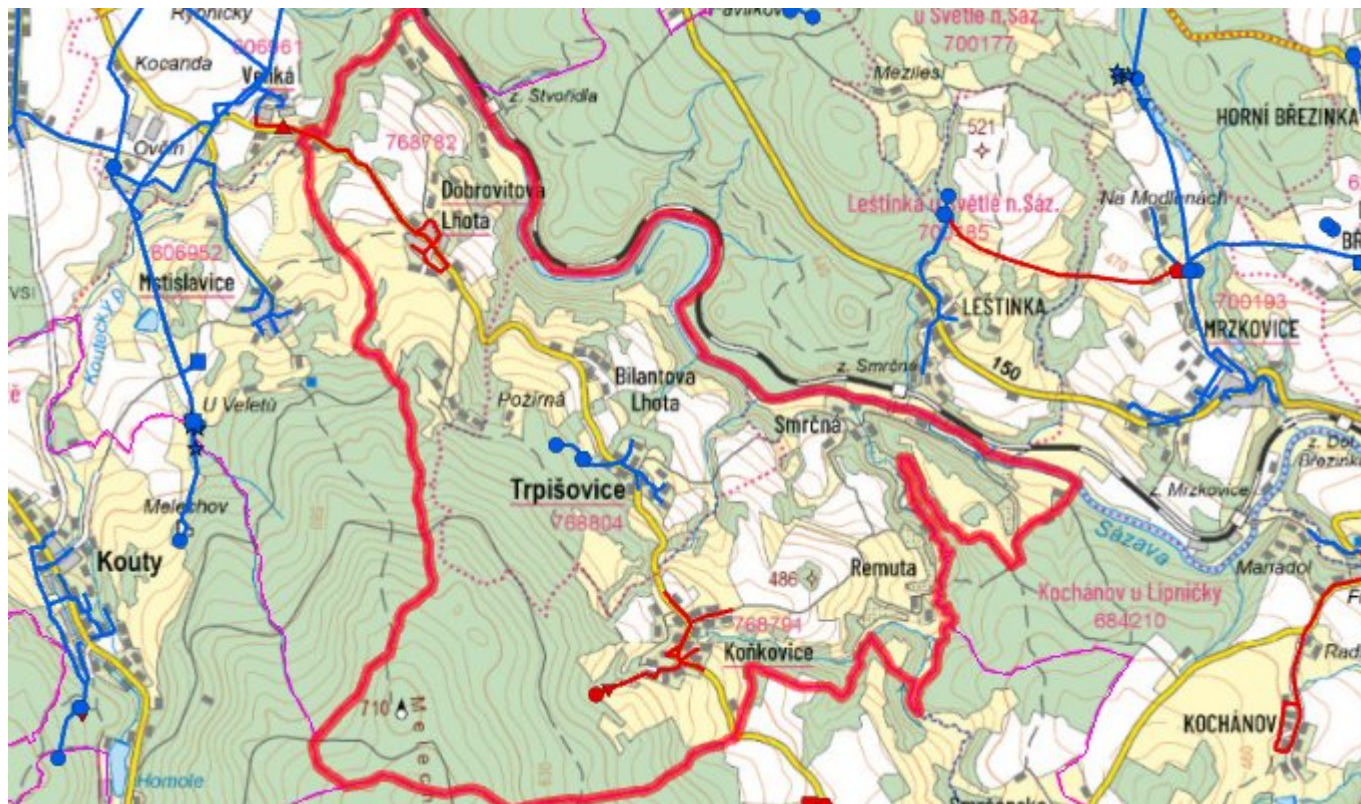
Navrhované zdroje pitné vody

Pro místní části Trpišovice, Bilantova Lhota, Smrčná a Remuta se s novými vodními zdroji neuvažuje. Pro místní část Dobrovítova Lhota uvažujeme s napojením na skupinový vodovod Želivka - Podmoklany se zdroji vodárenská nádrž Želivka a prameniště Podmoklany. Pro Koňkovice se uvažuje s novým vodním zdrojem.

Časový harmonogram

V oblasti zásobování pitnou vodou se pro obec Trpišovice realizace navrhovaných opatření nepředpokládá do r. 2030.

C.7 Mapa



D. KANALIZACE A ČOV

D.1 Počet obyvatel připojených na kanalizaci

| Název části obce | Počet připojených na kanalizaci | | | | | | |
|-------------------|---------------------------------|------|------|------|------|------|------|
| | 2002 | 2005 | 2010 | 2015 | 2020 | 2025 | 2030 |
| Bilantova Lhota | - | - | - | - | - | - | - |
| Dobrovítova Lhota | - | - | - | - | - | - | - |
| Koňkovice | - | - | - | - | - | - | - |
| Remuta | - | - | - | - | - | - | - |
| Smrčná | - | - | - | - | - | - | - |
| Trpišovice | - | - | - | - | - | - | - |

D.2 Počet obyvatel připojených na ČOV

| Název části obce | Počet připojených na ČOV | | | | | | |
|-------------------|--------------------------|------|------|------|------|------|------|
| | 2002 | 2005 | 2010 | 2015 | 2020 | 2025 | 2030 |
| Bilantova Lhota | - | - | - | - | - | - | - |
| Dobrovítova Lhota | - | - | - | - | - | - | - |

| | | | | | | | | |
|-------------------|---|---|---|---|---|---|---|---|
| Koňkovice | - | - | - | - | - | - | - | - |
| Remuta | - | - | - | - | - | - | - | - |
| Smrčná | - | - | - | - | - | - | - | - |
| Trpišovice | - | - | - | - | - | - | - | - |

D.3 Bilanční údaje

| Položka | Jednotka | Název části obce | 2002 | 2005 | 2010 | 2015 | 2020 | 2025 | 2030 |
|-------------------------------------|---------------------|-------------------------|-------------|-------------|-------------|-------------|-------------|-------------|-------------|
| Produkce komunálních OV | m ³ /den | Bilantova | - | - | - | - | - | - | - |
| | | Lhota | - | - | - | - | - | - | - |
| | | Dobrovítova | - | - | - | - | - | - | - |
| | | Lhota | - | - | - | - | - | - | - |
| | | Koňkovice | - | - | - | - | - | - | - |
| | | Remuta | - | - | - | - | - | - | - |
| | | Smrčná | - | - | - | - | - | - | - |
| | | Trpišovice | - | - | - | - | - | - | - |
| Produkce komunálního znečištění | kg/den | Bilantova | - | - | - | - | - | - | - |
| | | Lhota | - | - | - | - | - | - | - |
| | | Dobrovítova | - | - | - | - | - | - | - |
| | | Lhota | - | - | - | - | - | - | - |
| | | Koňkovice | - | - | - | - | - | - | - |
| | | Remuta | - | - | - | - | - | - | - |
| | | Smrčná | - | - | - | - | - | - | - |
| | | Trpišovice | - | - | - | - | - | - | - |
| Produkce průmyslových OV | m ³ /den | Bilantova | - | - | - | - | - | - | - |
| | | Lhota | - | - | - | - | - | - | - |
| | | Dobrovítova | - | - | - | - | - | - | - |
| | | Lhota | - | - | - | - | - | - | - |
| | | Koňkovice | - | - | - | - | - | - | - |
| | | Remuta | - | - | - | - | - | - | - |
| | | Smrčná | - | - | - | - | - | - | - |
| | | Trpišovice | - | - | - | - | - | - | - |
| Produkce znečištění průmyslových OV | kg/den | Bilantova | - | - | - | - | - | - | - |
| | | Lhota | - | - | - | - | - | - | - |
| | | Dobrovítova | - | - | - | - | - | - | - |
| | | Lhota | - | - | - | - | - | - | - |
| | | Koňkovice | - | - | - | - | - | - | - |
| | | Remuta | - | - | - | - | - | - | - |
| | | Smrčná | - | - | - | - | - | - | - |
| | | Trpišovice | - | - | - | - | - | - | - |

D.5 Kanalizace – popis stávajícího stavu

Místní (městská) část Bilantova Lhota

Místní část Bilantova Lhota nemá v současnosti vybudovaný systém veřejné kanalizace. Odpadní vody od

obyvatel jsou zachycovány v bezodtokých jímkách.
V místní části není vybudována čistírna odpadních vod.

Místní (městská) část Dobrovítova Lhota
Místní část Dobrovítova Lhota nemá v současnosti vybudovaný systém veřejné kanalizace. Odpadní vody od obyvatel jsou zachycovány v bezodtokých jímkách.
V místní části není vybudována čistírna odpadních vod.

Místní (městská) část Koňkovice
Místní část Koňkovice nemá v současnosti vybudovaný systém veřejné kanalizace. Odpadní vody od obyvatel jsou zachycovány v bezodtokých jímkách.
V místní části není vybudována čistírna odpadních vod.

Místní (městská) část Remuta
Místní část Remuta nemá v současnosti vybudovaný systém veřejné kanalizace. Odpadní vody od obyvatel jsou zachycovány v bezodtokých jímkách.
V místní části není vybudována čistírna odpadních vod.

Místní (městská) část Smrčná
Místní část Smrčná nemá v současnosti vybudovaný systém veřejné kanalizace. Odpadní vody od obyvatel jsou zachycovány v bezodtokých jímkách.
V místní části není vybudována čistírna odpadních vod.

Místní (městská) část Trpišovice
Místní část Trpišovice nemá v současnosti vybudovaný systém veřejné kanalizace. Odpadní vody od obyvatel jsou zachycovány v bezodtokých jímkách.
V obci není vybudována čistírna odpadních vod.

D.6 Kanalizace – popis návrhového stavu

Místní (městská) část Bilantova Lhota
Vzhledem k nízkému počtu obyvatel budou odpadní vody z jednotlivých domácností zneškodňovány individuálním způsobem (např. domovní čistírny odpadních vod, jímky na vyvážení).

Místní (městská) část Dobrovítova Lhota
Vzhledem k nízkému počtu obyvatel budou odpadní vody z jednotlivých domácností zneškodňovány individuálním způsobem (např. domovní čistírny odpadních vod, jímky na vyvážení).

Místní (městská) část Koňkovice
Vzhledem k nízkému počtu obyvatel budou odpadní vody z jednotlivých domácností zneškodňovány individuálním způsobem (např. domovní čistírny odpadních vod, jímky na vyvážení).

Místní (městská) část Remuta
Vzhledem k nízkému počtu obyvatel budou odpadní vody z jednotlivých domácností zneškodňovány individuálním způsobem (např. domovní čistírny odpadních vod, jímky na vyvážení).

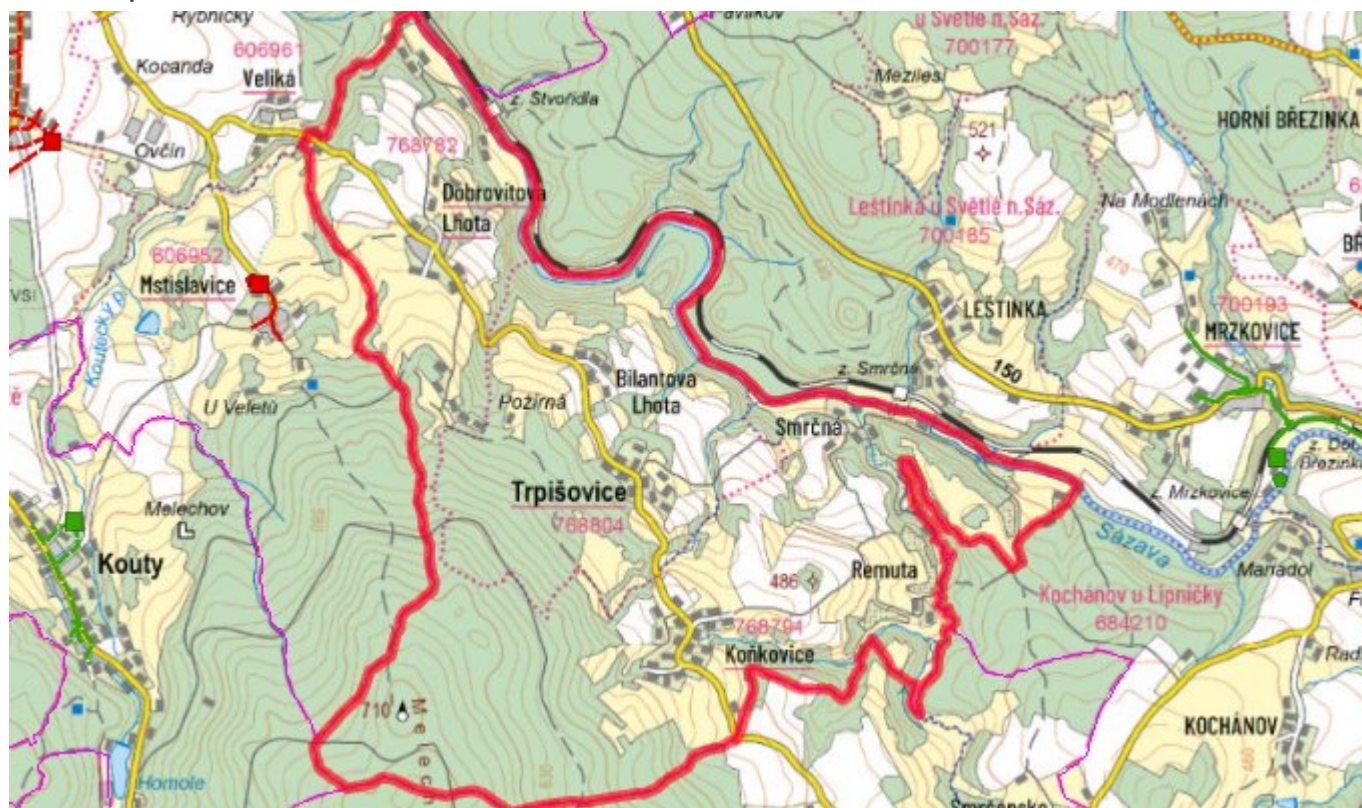
Místní (městská) část Smrčná
Vzhledem k nízkému počtu obyvatel budou odpadní vody z jednotlivých domácností zneškodňovány individuálním způsobem (např. domovní čistírny odpadních vod, jímky na vyvážení).

Místní (městská) část Trpišovice
Vzhledem k nízkému počtu obyvatel budou odpadní vody z jednotlivých domácností zneškodňovány individuálním způsobem (např. domovní čistírny odpadních vod, jímky na vyvážení).

Časový harmonogram

V oblasti odkanalizování a čištění odpadních vod není pro obec Trpišovice navrženo k realizace žádné opatření.

D.7 Mapa



E. EKONOMICKÁ ČÁST

Součástí PRVKUK není řešení problematiky imisních limitů ukazatelů přípustného znečištění povrchových vod dle přílohy 3 Nařízení vlády 61/2003 Sb. V nákladech na čistírny odpadních vod není počítáno s investicí do technologií, které zabezpečí splnění těchto limitů. Imisními limity se zabývají jednotlivé Plány povodí.

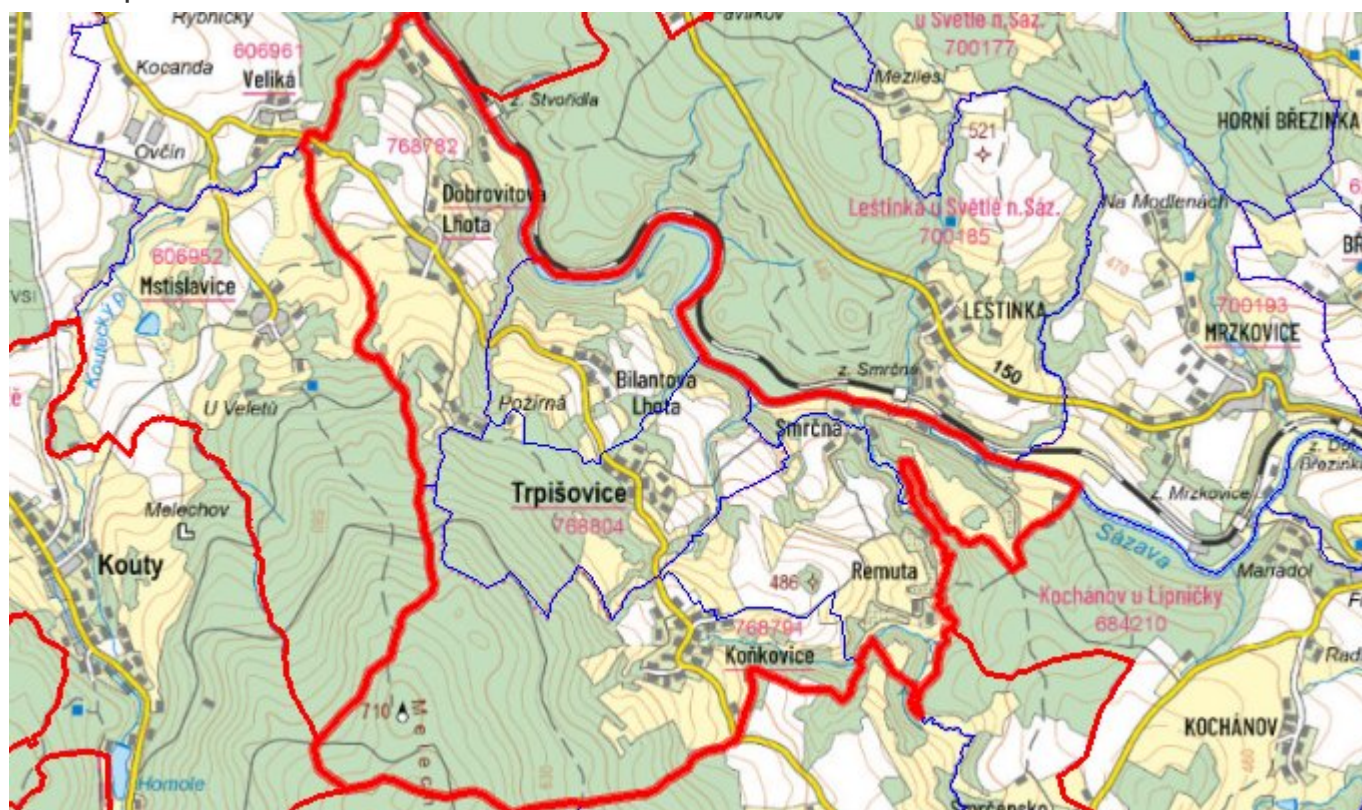
E.1 Předpokládané investiční náklady v letech 2015–2030 [tis. Kč]

| Název části obce | Typ investice | | |
|-------------------------------|---------------|------------|--------|
| | Vodovody | Kanalizace | Celkem |
| Bilantova Lhota | - | - | - |
| Dobrovítova Lhota | - | - | - |
| Koňkovice | - | - | - |
| Remuta | - | - | - |
| Smrčná | - | - | - |
| Trpišovice | - | - | - |
| Obec Trpišovice celkem | - | - | - |

E.2 Investiční náklady v letech 2001–2014 [tis. Kč]

| Název části obce | Typ investice | | |
|-------------------------------|---------------|------------|----------|
| | Vodovody | Kanalizace | Celkem |
| Bilantova Lhota | - | - | - |
| Dobrovítova Lhota | - | - | - |
| Koňkovice | - | - | - |
| Remuta | - | - | - |
| Smrčná | - | - | - |
| Trpišovice | - | - | - |
| Obec Trpišovice celkem | - | - | - |

E.3 Mapa



F. AKTUALIZACE

| Datum projednání | Číslo projednání | Typ projednání | Popis |
|------------------|------------------|-------------------------|---|
| 15. 12. 2015 | 0646/07/2015/ZK | usnesení zastupitelstva | Schválení komplexní aktualizace PRVKUK v roce 2015. Došlo ke sjednocení karet na úroveň obce. |