

# Dlouhá Ves - CZ063.3601.6102.052 - stav 15. 12. 2015

## A. OBEC

### Dlouhá Ves

<b>Číslo obce PRVKUK</b>	52
<b>Kód obce PRVKUK</b>	CZ063.3601.6102.052
<b>Kód obce</b>	568538
<b>Číslo ORP (ČSÚ)</b> <b>Název ORP</b>	949 (6102) Havlíčkův Brod
<b>Číslo POU</b> <b>Název POU</b>	2011 Příbyslav



### Členění obce

<b>Úplný kód části obce PRVKUK</b>	<b>Název části obce</b>	<b>Kód části obce PRVKUK</b>	<b>Kód části obce RÚIAN</b>
CZ063.3601.6102.052.01	Dlouhá Ves	02657	26573

## B. CHARAKTERISTIKA OBCE

### B.1 Základní informace o obci

Obec Dlouhá Ves leží jihovýchodně od města Havlíčkův Brod. Obcí protéká Dlouhoveský potok.

### B.2 Demografický vývoj (prognóza)

<b>Název části obce</b>	<b>Obyvatelé</b>	<b>Počet obyvatel</b>						
		<b>2002</b>	<b>2005</b>	<b>2010</b>	<b>2015</b>	<b>2020</b>	<b>2025</b>	<b>2030</b>

<b>Dlouhá Ves</b>	Trvale bydlící	342	341	341	425	444	462	479
	Přechodně bydlící	100	100	100	100	100	100	100
	Celkem	442	441	441	525	544	562	579

### B.3 Vývoj počtu obyvatel v obci (ČSÚ)

<b>Obec</b>
Dlouhá Ves

## C. VODOVODY

### C.1 Počet obyvatel připojených na vodovod

<b>Název části obce</b>	<b>Počet připojených na vodovod</b>						
	<b>2002</b>	<b>2005</b>	<b>2010</b>	<b>2015</b>	<b>2020</b>	<b>2025</b>	<b>2030</b>
<b>Dlouhá Ves</b>	-	-	-	345	370	395	420

### C.2 Bilanční údaje

<b>Položka</b>	<b>Jednotka</b>	<b>2002</b>	<b>2005</b>	<b>2010</b>	<b>2015</b>	<b>2020</b>	<b>2025</b>	<b>2030</b>
Průměrná potřeba vody	m <sup>3</sup> /den	-	-	-	-	-	-	-
Maximální potřeba vody	m <sup>3</sup> /den	-	-	-	-	-	-	-
Voda specifická z VVR	l/os x den	-	-	-	-	-	-	-
Voda specifická z VFC	l/os x den	-	-	-	-	-	-	-
Voda specifická z VFD	l/os x den	-	-	-	-	-	-	-
Voda specifická z VFO	l/os x den	-	-	-	-	-	-	-
Voda specifická z VNF	l/os x den	-	-	-	-	-	-	-

### C.4 Vodovody – popis stávajícího stavu

Obec Dlouhá Ves (446 - 494 m n.m.) má vybudovaný veřejný vodovod. Voda je přivedena z VDJ Dlouhá Ves 1 x 50 m<sup>3</sup> (cca 510,5/508,5 m n.m.). Zdrojem vody je skupinový vodovod Želivka – Podmoklany. Do VDJ Dlouhá Ves je voda přepouštěna přes rozvodnou síť vodovodu města Příbyslav a přes rozvodnou síť vodovodu obce Utín.

### C.5 Vodovody – popis návrhového stavu

Navrhuje se dostavba vodovodní sítě v lokalitách, kde dosud není vybudována.

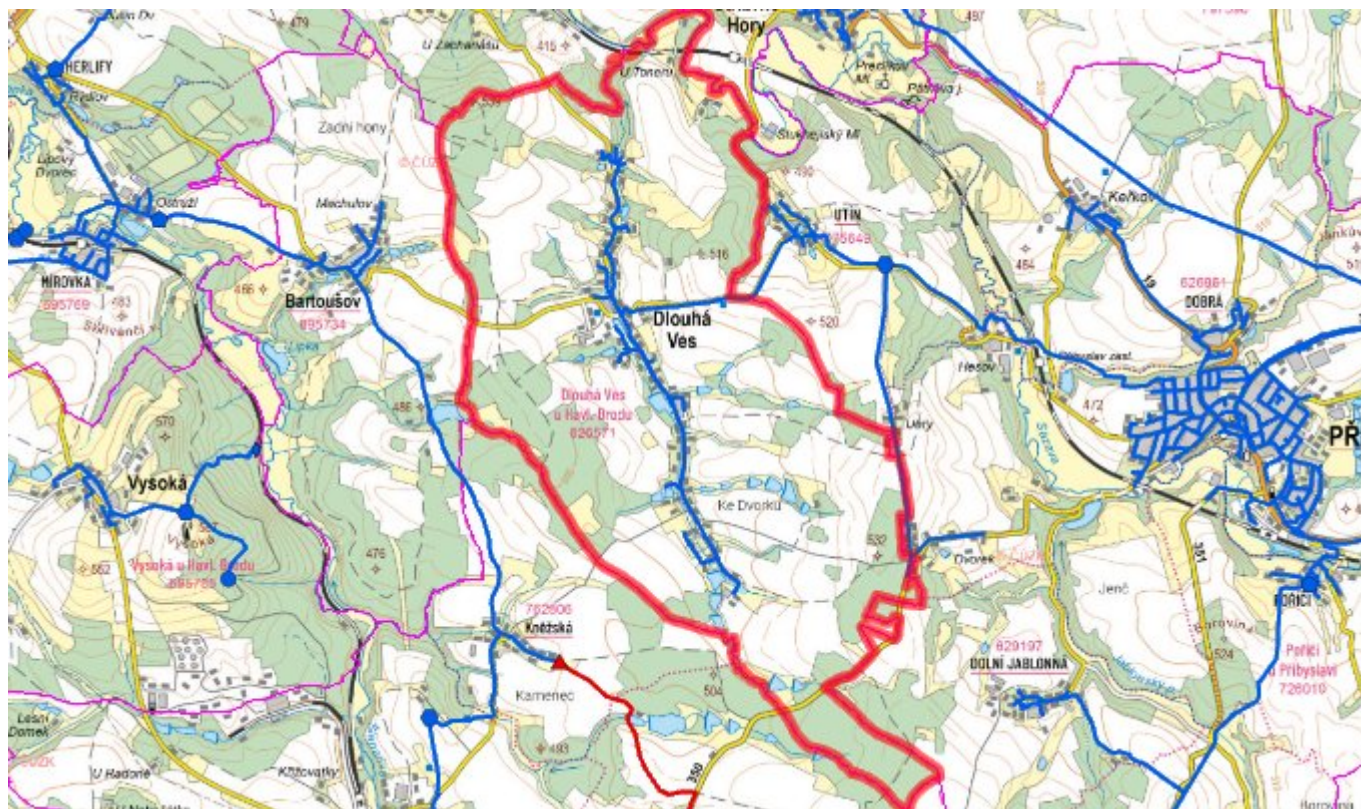
## Navrhované zdroje pitné vody

S novými vodními zdroji se neuvažuje.

## Časový harmonogram

V oblasti zásobování pitnou vodou se pro obec Dlouhá Ves realizace navrhovaných opatření předpokládá do r. 2030.

## C.7 Mapa



## D. KANALIZACE A ČOV

### D.1 Počet obyvatel připojených na kanalizaci

Název části obce	Počet připojených na kanalizaci						
	2002	2005	2010	2015	2020	2025	2030
Dlouhá Ves	-	-	-	345	370	395	420

### D.2 Počet obyvatel připojených na ČOV

Název části obce	Počet připojených na ČOV						
	2002	2005	2010	2015	2020	2025	2030
Dlouhá Ves	-	-	-	345	370	395	420

### D.3 Bilanční údaje

<b>Položka</b>	<b>Jednotka</b>	<b>2002</b>	<b>2005</b>	<b>2010</b>	<b>2015</b>	<b>2020</b>	<b>2025</b>	<b>2030</b>
Produkce komunálních OV	m <sup>3</sup> /den	-	-	-	-	-	-	-
Produkce komunálního znečištění	kg/den	-	-	-	-	-	-	-
Produkce průmyslových OV	m <sup>3</sup> /den	-	-	-	-	-	-	-
Produkce znečištění průmyslových OV	kg/den	-	-	-	-	-	-	-

### D.5 Kanalizace – popis stávajícího stavu

Obec Dlouhá Ves v roce 2009 dokončila výstavbu čistírny odpadních vod a splaškové tlakové kanalizace v celkové délce cca 6323 m.

V obci je vybudována čistírna odpadních vod.

V současnosti napojené obce (místní části): Dlouhá Ves

Nově napojené obce (místní části): nejsou

Návrhový svaz z obcí (místních částí): není

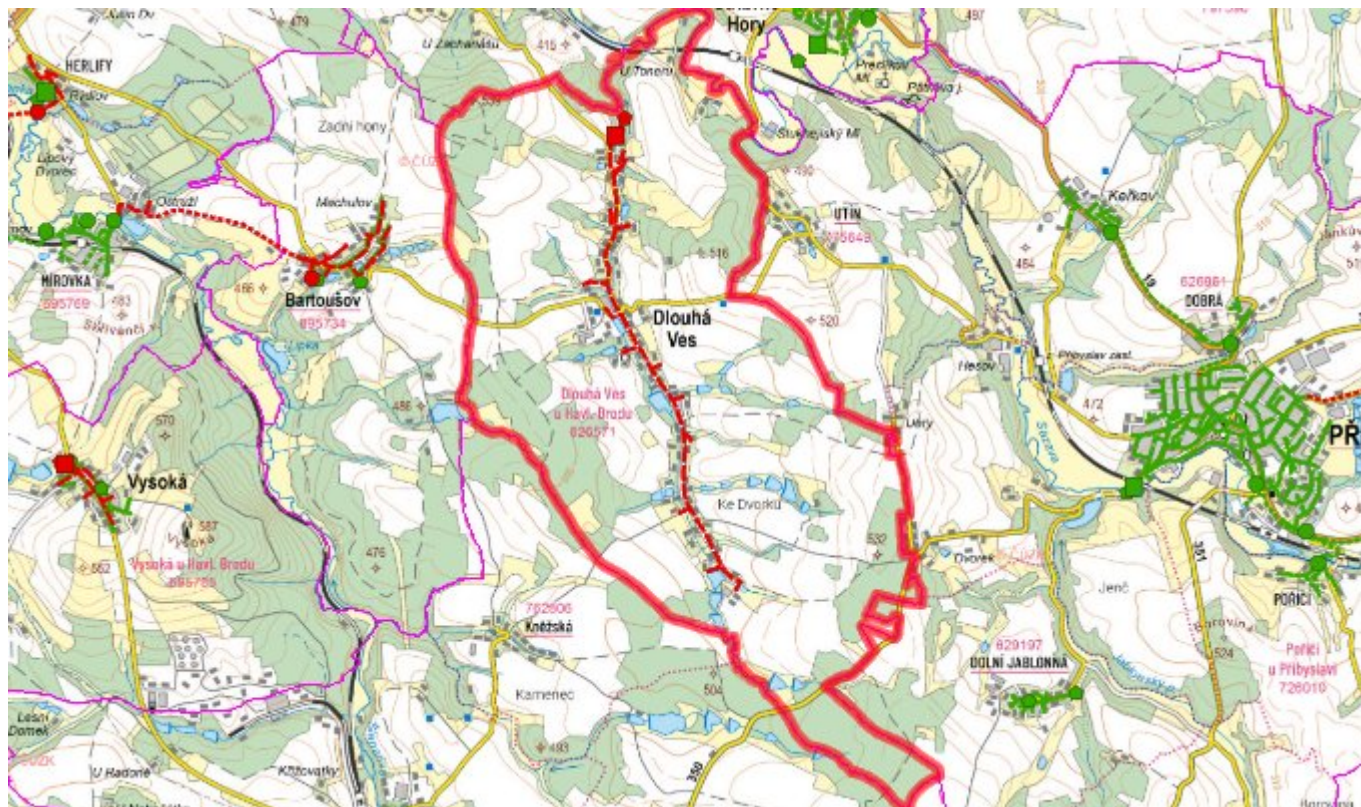
### D.6 Kanalizace – popis návrhového stavu

Navrhuje se dostavba kanalizační sítě v lokalitách, kde dosud není vybudována.

#### **Časový harmonogram**

V oblasti odkanalizování a čištění odpadních vod se pro obec Dlouhá Ves realizace navrhovaných opatření předpokládá do r. 2030.

### D.7 Mapa



## E. EKONOMICKÁ ČÁST

Součástí PRVKUK není řešení problematiky imisních limitů ukazatelů přípustného znečištění povrchových vod dle přílohy 3 Nařízení vlády 61/2003 Sb. V nákladech na čistírny odpadních vod není počítáno s investicí do technologií, které zabezpečí splnění těchto limitů. Imisními limity se zabývají jednotlivé Plány povodí.

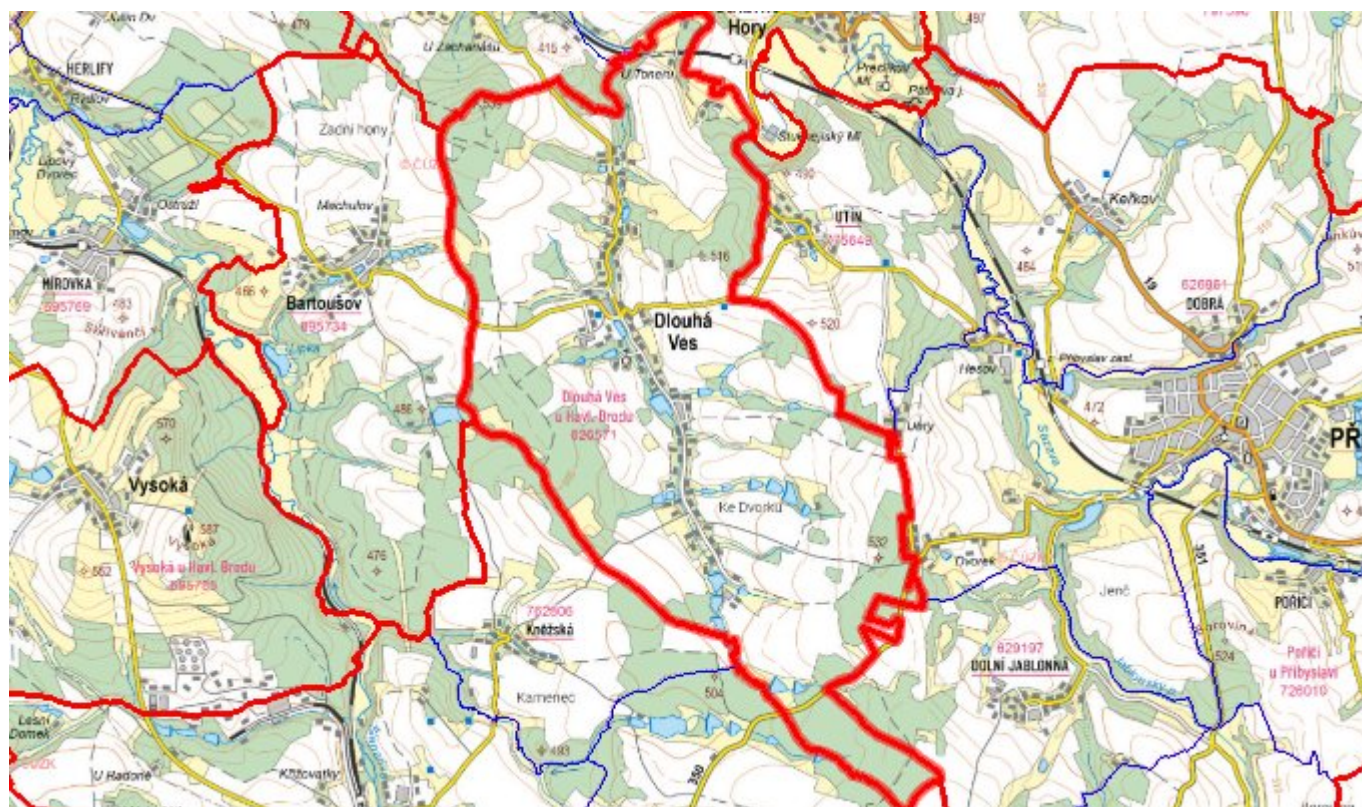
### E.1 Předpokládané investiční náklady v letech 2015–2030 [tis. Kč]

Název části obce	Typ investice		
	Vodovody	Kanalizace	Celkem
Dlouhá Ves	-	-	-
<b>Obec Dlouhá Ves celkem</b>	-	-	-

### E.2 Investiční náklady v letech 2001–2014 [tis. Kč]

Název části obce	Typ investice		
	Vodovody	Kanalizace	Celkem
Dlouhá Ves	300,0	25 000,0	25 300,0
<b>Obec Dlouhá Ves celkem</b>	<b>300,0</b>	<b>25 000,0</b>	<b>25 300,0</b>

### E.3 Mapa



## F. AKTUALIZACE

Datum projednání	Číslo projednání	Typ projednání	Popis
15. 12. 2015	0646/07/2015/ZK	usnesení zastupitelstva	Schválení komplexní aktualizace PRVKUK v roce 2015. Došlo ke sjednocení karet na úroveň obce.