

Horní Paseka - CZ063.3601.6111.444 - stav 15. 12. 2015

A. OBEC

Horní Paseka

Číslo obce PRVKUK	444
Kód obce PRVKUK	CZ063.3601.6111.444
Kód obce	548243
Číslo ORP (ČSÚ) Název ORP	957 (6111) Světlá nad Sázavou
Číslo POU Název POU	2003 Ledeč nad Sázavou



Členění obce

Úplný kód části obce PRVKUK	Název části obce	Kód části obce PRVKUK	Kód části obce RÚIAN
CZ063.3601.6111.444.01	Horní Paseka	19019	190195

B. CHARAKTERISTIKA OBCE

B.1 Základní informace o obci

Obec Horní Paseka leží jihozápadně od města Světla nad Sázavou. Obec nemá žádné místní části.

B.2 Demografický vývoj (prognóza)

Název části obce	Obyvatelé	Počet obyvatel						
		2002	2005	2010	2015	2020	2025	2030
Horní Paseka	Trvale bydlící	71	71	71	64	59	54	48
	Přechodně bydlící	-	-	-	-	-	-	-
	Celkem	71	71	71	64	59	54	48

B.3 Vývoj počtu obyvatel v obci (ČSÚ)

Obec
Horní Paseka

C. VODOVODY

C.1 Počet obyvatel připojených na vodovod

Název části obce	Počet připojených na vodovod						
	2002	2005	2010	2015	2020	2025	2030
Horní Paseka	-	-	-	-	-	-	-

C.2 Bilanční údaje

Položka	Jednotka	2002	2005	2010	2015	2020	2025	2030
Průměrná potřeba vody	m ³ /den	-	-	-	-	-	-	-
Maximální potřeba vody	m ³ /den	-	-	-	-	-	-	-
Voda specifická z VVR	l/os x den	-	-	-	-	-	-	-
Voda specifická z VFC	l/os x den	-	-	-	-	-	-	-
Voda specifická z VFD	l/os x den	-	-	-	-	-	-	-
Voda specifická z VFO	l/os x den	-	-	-	-	-	-	-
Voda specifická z VNF	l/os x den	-	-	-	-	-	-	-

C.4 Vodovody – popis stávajícího stavu

Obec Horní Paseka (594 - 614 m n.m.) není v současné době zásobena pitnou vodou z veřejného vodovodu, obyvatelé používají ke svému zásobení soukromé zdroje.

Obec má proveden průzkumný vrt, který bude zdrojem vody pro veřejný vodovod. Jedná se o vrtanou studnu na pozemku p.č. 2010 dle KN k.ú. Horní Paseka. Hloubka vrtu je 60 m a vydatnost vodního zdroje je cca 0,2 l/s.

C.5 Vodovody – popis návrhového stavu

V obci bude realizována výstavba veřejného vodovodu, který bude napojen na již realizovaný vrt. Součástí vodovodu bude i VDJ (638,7 m n.m./ 636,5 m n.m.) včetně ÚV.

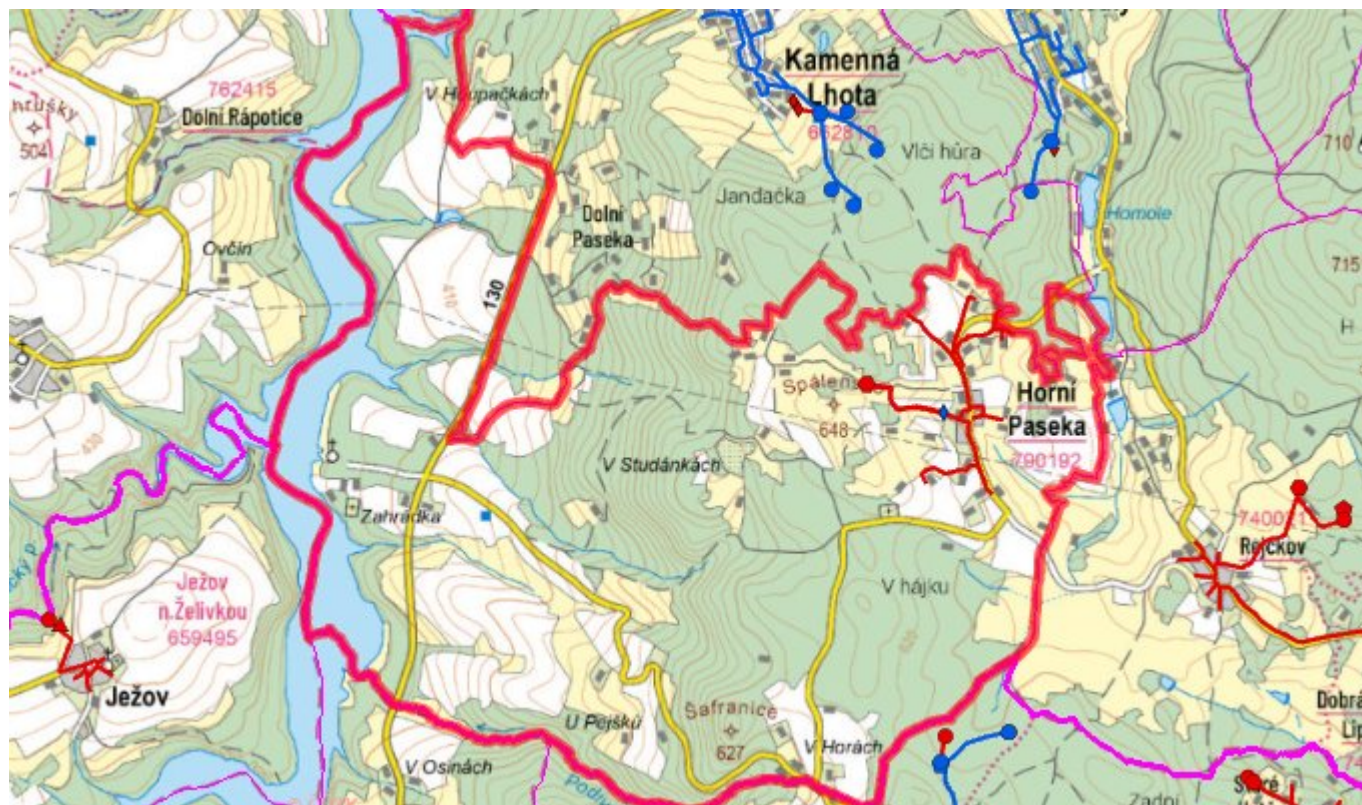
Navrhované zdroje pitné vody

V obci Horní Paseka se uvažuje s využitím nových místních podzemních vodních zdrojů.

Časový harmonogram

V oblasti zásobování pitnou vodou se pro obec Horní Paseka realizace navrhovaných opatření předpokládá do r. 2030.

C.7 Mapa



D. KANALIZACE A ČOV

D.1 Počet obyvatel připojených na kanalizaci

Název části obce	Počet připojených na kanalizaci						
	2002	2005	2010	2015	2020	2025	2030
Horní Paseka	-	-	-	-	-	-	-

D.2 Počet obyvatel připojených na ČOV

Název části obce	Počet připojených na ČOV						
	2002	2005	2010	2015	2020	2025	2030

Horní Paseka	-	-	-	-	-	-	-	-
---------------------	---	---	---	---	---	---	---	---

D.3 Bilanční údaje

Položka	Jednotka	2002	2005	2010	2015	2020	2025	2030
Produkce komunálních OV	m ³ /den	-	-	-	-	-	-	-
Produkce komunálního znečištění	kg/den	-	-	-	-	-	-	-
Produkce průmyslových OV	m ³ /den	-	-	-	-	-	-	-
Produkce znečištění průmyslových OV	kg/den	-	-	-	-	-	-	-

D.5 Kanalizace – popis stávajícího stavu

Obec Horní Paseka nemá v současnosti vybudovaný systém veřejné kanalizace. Splaškové vody jsou zachycovány v bezodtokých jímkách.

V obci není vybudována čistírna odpadních vod.

D.6 Kanalizace – popis návrhového stavu

Navrhuje se výstavba oddílné kanalizace, odvádějící pouze splaškové odpadní vody.

V obci bude vybudována ČOV.

V současnosti napojené obce (místní části): nejsou

Nově napojené obce (místní části): Horní Paseka

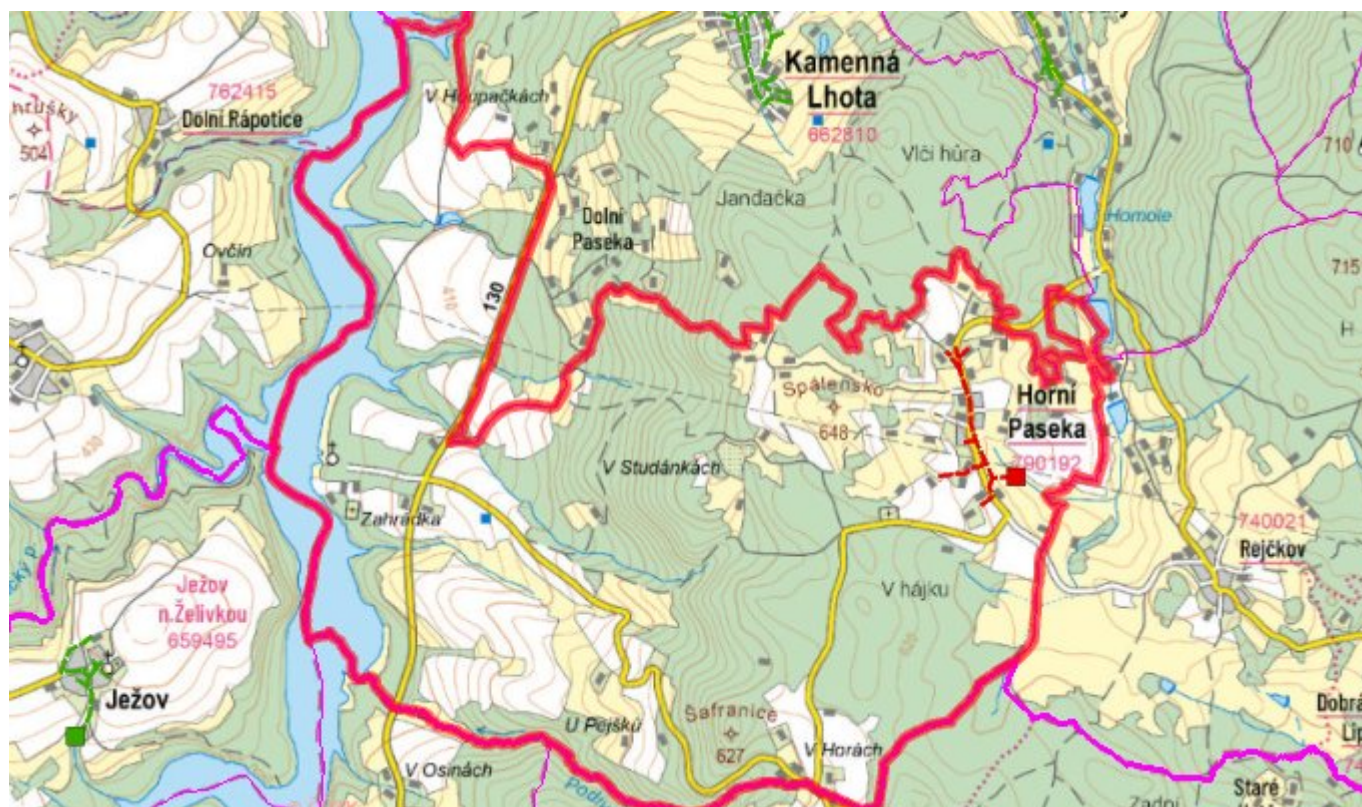
Návrhový svaz z obcí (místních částí): není

Pokud nebude zajištěna výstavba čistírny odpadních vod, budou vzhledem k nízkému počtu obyvatel odpadní vody z jednotlivých domácností zneškodňovány individuálním způsobem (např. domovní čistírny odpadních vod, jímky na vyvážení).

Časový harmonogram

V oblasti odkanalizování a čištění odpadních vod není pro obec Horní Paseka navrženo k realizaci opatření.

D.7 Mapa



E. EKONOMICKÁ ČÁST

Součástí PRVKUK není řešení problematiky imisních limitů ukazatelů přípustného znečištění povrchových vod dle přílohy 3 Nařízení vlády 61/2003 Sb. V nákladech na čistírny odpadních vod není počítáno s investicí do technologií, které zabezpečí splnění těchto limitů. Imisními limity se zabývají jednotlivé Plány povodí.

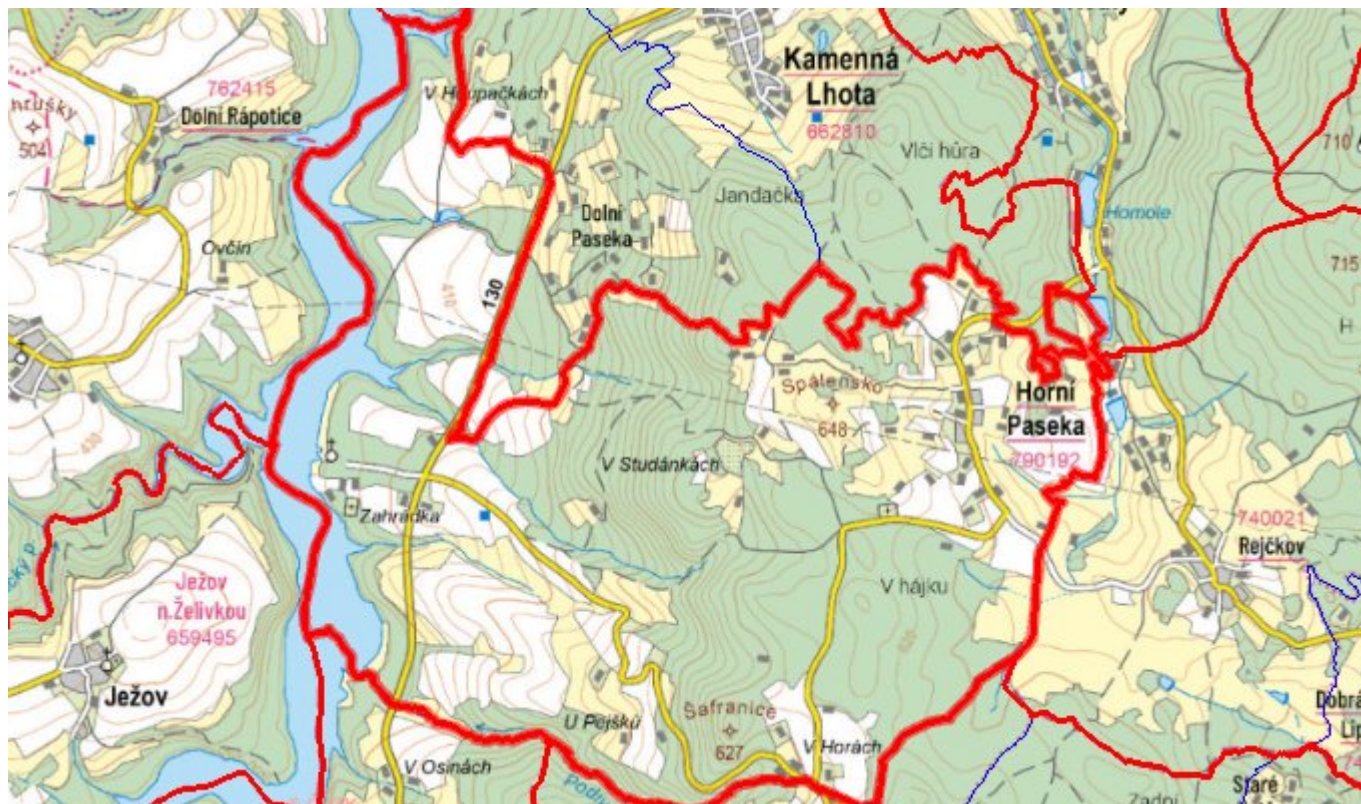
E.1 Předpokládané investiční náklady v letech 2015–2030 [tis. Kč]

Název části obce	Typ investice		
	Vodovody	Kanalizace	Celkem
Horní Paseka	1 500,0	-	1 500,0
Obec Horní Paseka celkem	1 500,0	-	1 500,0

E.2 Investiční náklady v letech 2001–2014 [tis. Kč]

Název části obce	Typ investice		
	Vodovody	Kanalizace	Celkem
Horní Paseka	-	-	-
Obec Horní Paseka celkem	-	-	-

E.3 Mapa



F. AKTUALIZACE

Datum projednání	Číslo projednání	Typ projednání	Popis
15. 12. 2015	0646/07/2015/ZK	usnesení zastupitelstva	Schválení komplexní aktualizace PRVKUK v roce 2015. Došlo ke sjednocení karet na úroveň obce.