

# Vlachovice - CZ063.3714.6108.341 - stav 15. 12. 2015

## A. OBEC

### Vlachovice

<b>Číslo obce PRVKUK</b>	341
<b>Kód obce PRVKUK</b>	CZ063.3714.6108.341
<b>Kód obce</b>	587869
<b>Číslo ORP (ČSÚ)</b> <b>Název ORP</b>	1686 (6108) Nové Město na Moravě
<b>Číslo POU</b> <b>Název POU</b>	3387 Nové Město na Moravě



### Členění obce

<b>Úplný kód části obce PRVKUK</b>	<b>Název části obce</b>	<b>Kód části obce PRVKUK</b>	<b>Kód části obce RÚIAN</b>
CZ063.3714.6108.341.01	Vlachovice	14110	141101

## B. CHARAKTERISTIKA OBCE

### B.1 Základní informace o obci

Obec Vlachovice se nachází severovýchodně od města Žďár nad Sázavou, ve vzdálenosti cca 10 km. V obci pramení vodní tok Bobrůvka. Rozsah zástavby je v rozmezí 746 - 762 m n.m.

Obec Vlachovice se nachází v CHKO Žďárské vrchy.

### B.2 Demografický vývoj (prognóza)

Název části obce	Obyvatelé	Počet obyvatel						
		2002	2005	2010	2015	2020	2025	2030
Vlachovice	Trvale bydlící	120	120	120	117	120	120	125
	Přechodně bydlící	15	15	15	120	125	125	130
	Celkem	135	135	135	237	245	245	255

### B.3 Vývoj počtu obyvatel v obci (ČSÚ)

Obec
Vlachovice

## C. VODOVODY

### C.1 Počet obyvatel připojených na vodovod

Název části obce	Počet připojených na vodovod						
	2002	2005	2010	2015	2020	2025	2030
Vlachovice	-	-	-	-	-	-	-

### C.2 Bilanční údaje

Položka	Jednotka	2002	2005	2010	2015	2020	2025	2030
Průměrná potřeba vody	m <sup>3</sup> /den	-	-	-	-	-	-	-
Maximální potřeba vody	m <sup>3</sup> /den	-	-	-	-	-	-	-
Voda specifická z VVR	l/os x den	-	-	-	-	-	-	-
Voda specifická z VFC	l/os x den	-	-	-	-	-	-	-
Voda specifická z VFD	l/os x den	-	-	-	-	-	-	-
Voda specifická z VFO	l/os x den	-	-	-	-	-	-	-
Voda specifická z VNF	l/os x den	-	-	-	-	-	-	-

### C.4 Vodovody – popis stávajícího stavu

Obec Vlachovice nemá vybudovaný veřejný vodovod. Obyvatelé obce jsou zásobeni ze soukromých studní.

## C.5 Vodovody – popis návrhového stavu

Předpokládá se vybudování veřejného vodovodu včetně nového zdroje a VDJ. Zdrojem pitné vody bude místní podzemní zdroj vody.

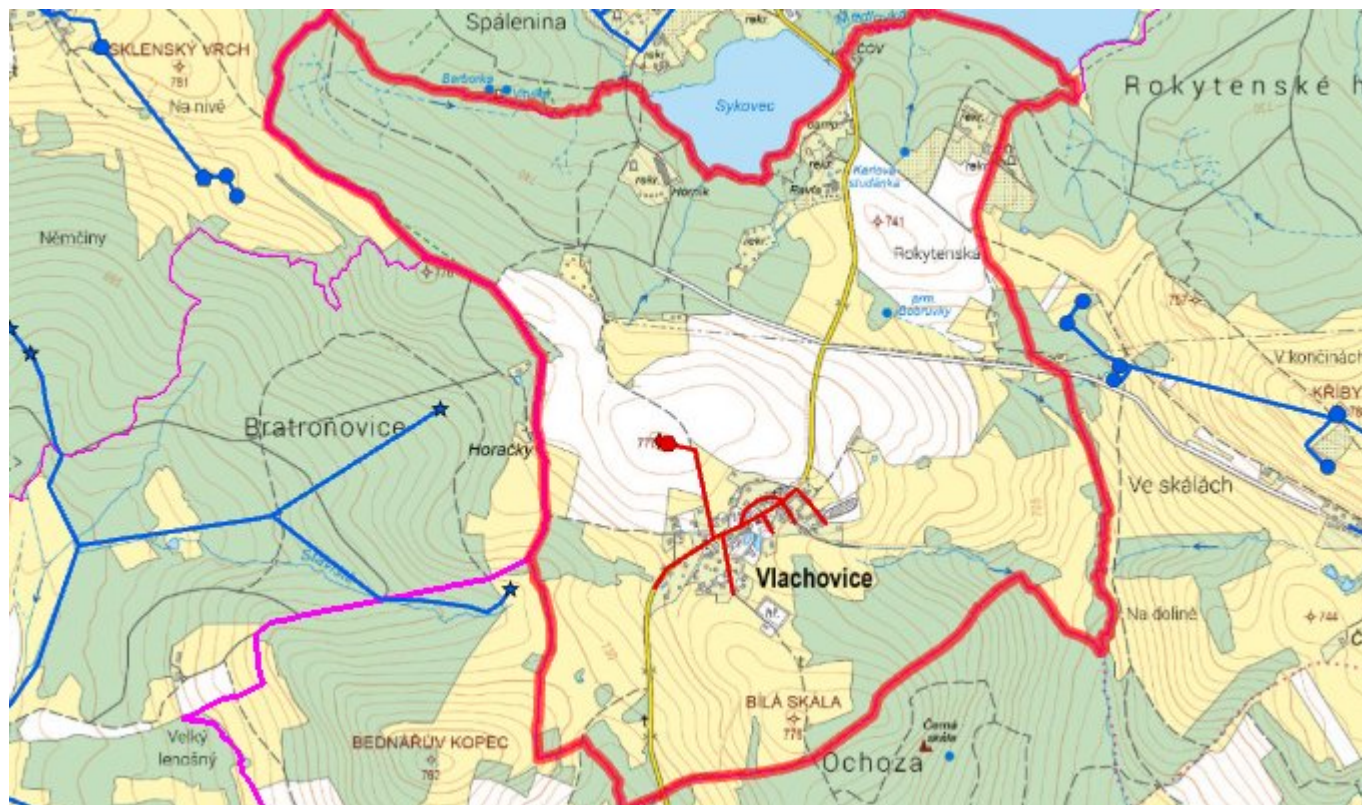
### Navrhované zdroje pitné vody

Pro obec Vlachovice se uvažuje se novými vodními zdroji (nový vrt).

### Časový harmonogram

V oblasti zásobování pitnou vodou se pro obec Vlachovice realizace navrhovaných opatření předpokládá do r. 2030.

## C.7 Mapa



## D. KANALIZACE A ČOV

### D.1 Počet obyvatel připojených na kanalizaci

Název části obce	Počet připojených na kanalizaci						
	2002	2005	2010	2015	2020	2025	2030
Vlachovice	-	-	-	236	225	225	255

### D.2 Počet obyvatel připojených na ČOV

Název části obce	Počet připojených na ČOV						
	2002	2005	2010	2015	2020	2025	2030

<b>Vlachovice</b>	-	-	-	236	225	225	255
-------------------	---	---	---	-----	-----	-----	-----

### D.3 Bilanční údaje

<b>Položka</b>	<b>Jednotka</b>	<b>2002</b>	<b>2005</b>	<b>2010</b>	<b>2015</b>	<b>2020</b>	<b>2025</b>	<b>2030</b>
Produkce komunálních OV	m <sup>3</sup> /den	-	-	-	-	-	-	-
Produkce komunálního znečištění	kg/den	-	-	-	-	-	-	-
Produkce průmyslových OV	m <sup>3</sup> /den	-	-	-	-	-	-	-
Produkce znečištění průmyslových OV	kg/den	-	-	-	-	-	-	-

### D.5 Kanalizace – popis stávajícího stavu

Obec Vlachovice má vybudovanou od r. 2013 splaškovou kanalizaci o délce cca 4550 m, která je výtlačkem napojena na ČOV Tři Studně.

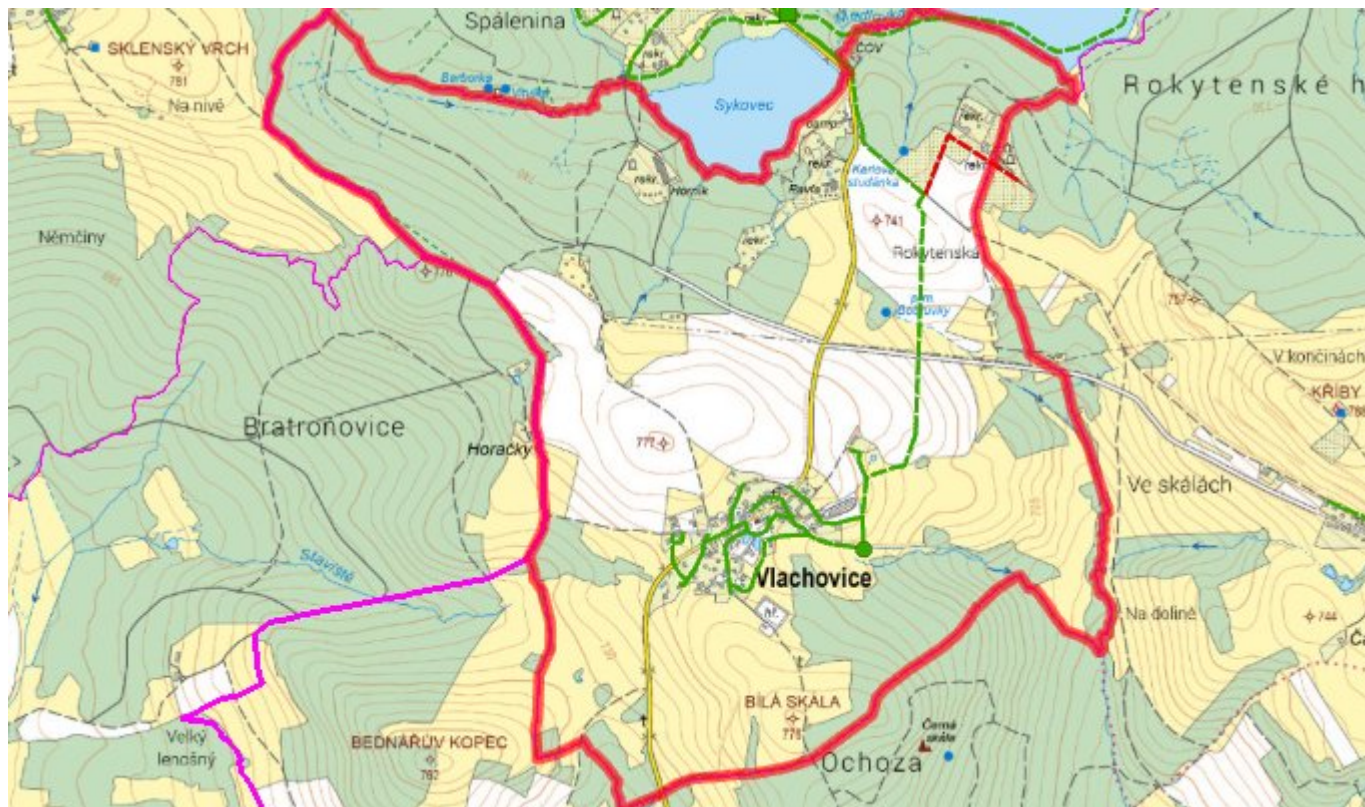
### D.6 Kanalizace – popis návrhového stavu

Dále se navrhuje dostavba kanalizační sítě v lokalitách, kde dosud není vybudována (zejména v rekreačních oblastech).

#### **Časový harmonogram**

V oblasti odkanalizování a čištění odpadních vod se pro obec Vlachovice realizace navrhovaných opatření předpokládá do r. 2030.

### D.7 Mapa



## E. EKONOMICKÁ ČÁST

Součástí PRVKUK není řešení problematiky imisních limitů ukazatelů přípustného znečištění povrchových vod dle přílohy 3 Nařízení vlády 61/2003 Sb. V nákladech na čistírny odpadních vod není počítáno s investicí do technologií, které zabezpečí splnění těchto limitů. Imisními limity se zabývají jednotlivé Plány povodí.

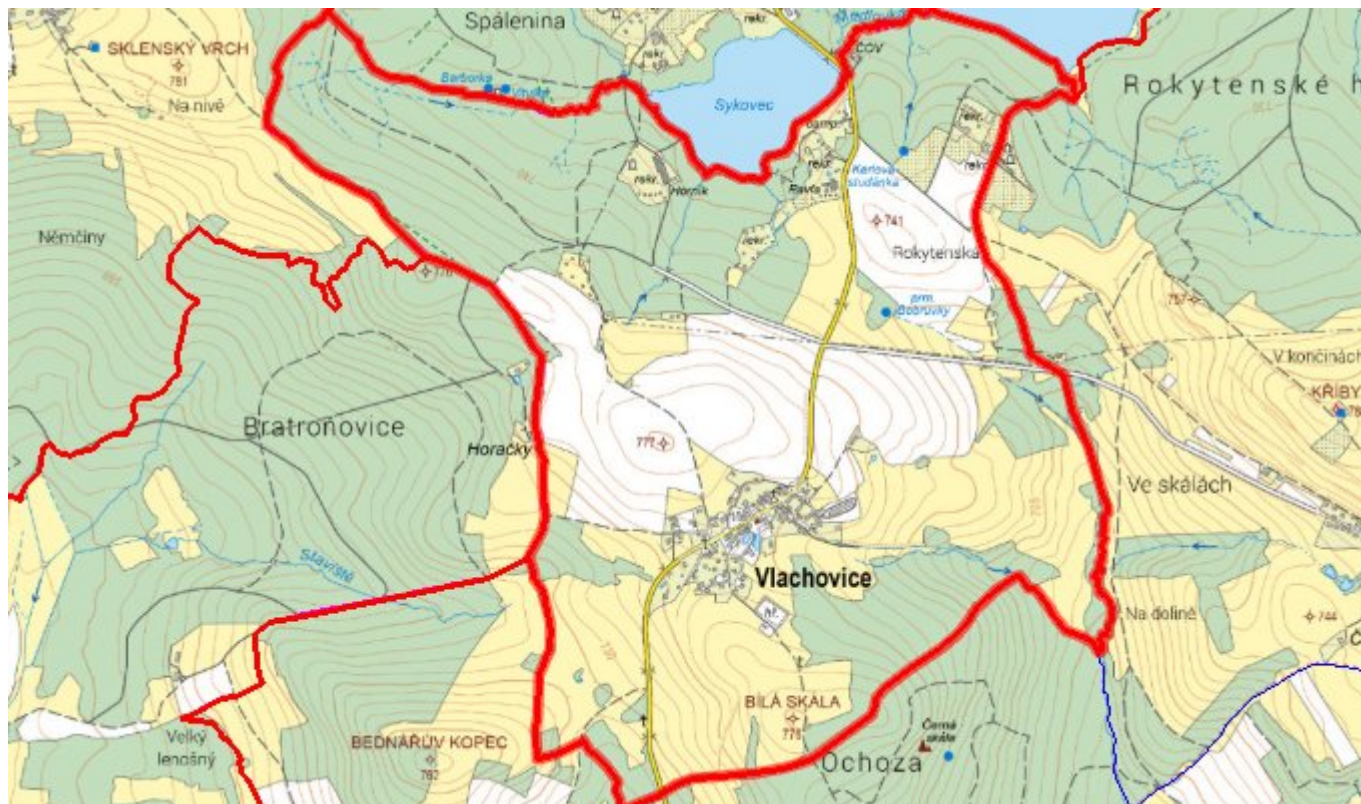
### E.1 Předpokládané investiční náklady v letech 2015–2030 [tis. Kč]

Název části obce	Typ investice		
	Vodovody	Kanalizace	Celkem
Vlachovice	6 000,0	5 000,0	11 000,0
<b>Obec Vlachovice celkem</b>	<b>6 000,0</b>	<b>5 000,0</b>	<b>11 000,0</b>

### E.2 Investiční náklady v letech 2001–2014 [tis. Kč]

Název části obce	Typ investice		
	Vodovody	Kanalizace	Celkem
Vlachovice	-	16 000,0	16 000,0
<b>Obec Vlachovice celkem</b>	<b>-</b>	<b>16 000,0</b>	<b>16 000,0</b>

### E.3 Mapa



## F. AKTUALIZACE

Datum projednání	Číslo projednání	Typ projednání	Popis
15. 12. 2015	0646/07/2015/ZK	usnesení zastupitelstva	Schválení komplexní aktualizace PRVKUK v roce 2015. Došlo ke sjednocení karet na úroveň obce.