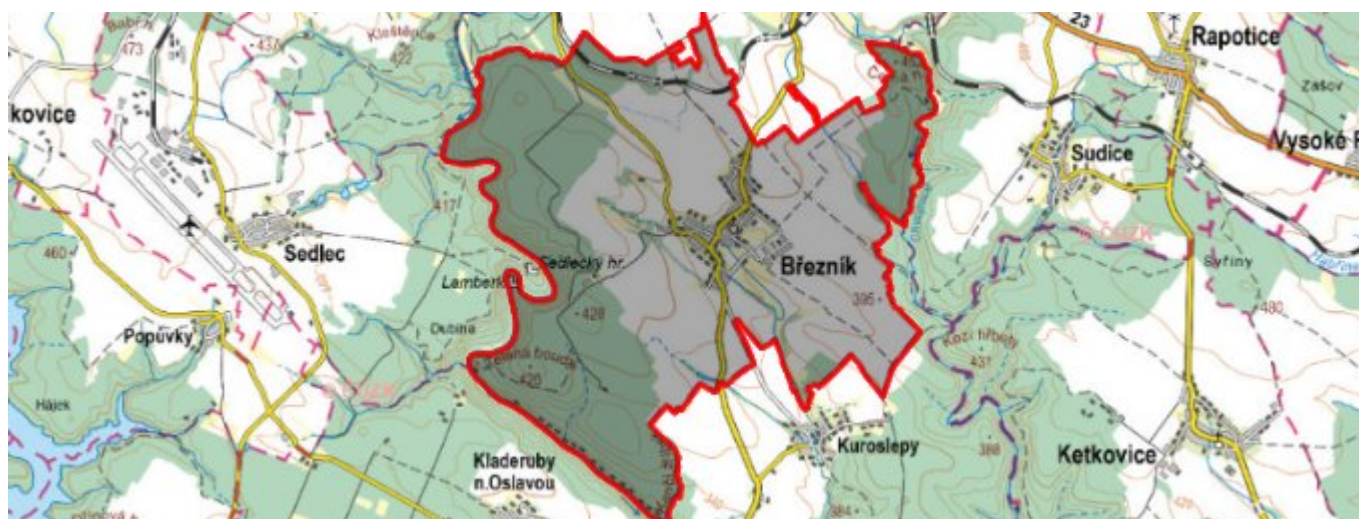


Březník - CZ063.3710.6107.285 - stav 15. 12. 2015

A. OBEC

Březník

Číslo obce PRVKUK	285
Kód obce PRVKUK	CZ063.3710.6107.285
Kód obce	590380
Číslo ORP (ČSÚ) Název ORP	1589 (6107) Náměšť nad Oslavou
Číslo POU Název POU	3191 Náměšť nad Oslavou



Členění obce

Úplný kód části obce PRVKUK	Název části obce	Kód části obce PRVKUK	Kód části obce RÚIAN
CZ063.3710.6107.285.01	Březník	01444	14443

B. CHARAKTERISTIKA OBCE

B.1 Základní informace o obci

Obec Březník leží jižně od města Náměšť nad Oslavou ve vzdálenosti cca 4 km. Obcí protéká Sádovský potok. Rozsah zástavby je v rozmezí 360 – 400 m n.m.

B.2 Demografický vývoj (prognóza)

Název části obce	Obyvatelé	Počet obyvatel						
		2002	2005	2010	2015	2020	2025	2030

Březník	Trvale bydlící	652	651	651	646	633	619	604
	Přechodně bydlící	25	25	25	25	25	25	25
	Celkem	677	676	676	671	658	644	629

B.3 Vývoj počtu obyvatel v obci (ČSÚ)

Obec
Březník

C. VODOVODY

C.1 Počet obyvatel připojených na vodovod

Název části obce	Počet připojených na vodovod						
	2002	2005	2010	2015	2020	2025	2030
Březník	676	676	675	622	609	595	580

C.2 Bilanční údaje

Položka	Jednotka	2002	2005	2010	2015	2020	2025	2030
Průměrná potřeba vody	m ³ /den	68	77	92	-	-	-	-
Maximální potřeba vody	m ³ /den	102	115	138	-	-	-	-
Voda specifická z VVR	l/os x den	90,78	96,66	108,68	-	-	-	-
Voda specifická z VFC	l/os x den	80,30	80,20	80,20	-	-	-	-
Voda specifická z VFD	l/os x den	70,20	70,10	70,10	-	-	-	-
Voda specifická z VFO	l/os x den	10,10	10,10	10,10	-	-	-	-
Voda specifická z VNF	l/os x den	10,48	16,46	28,48	-	-	-	-

C.4 Vodovody – popis stávajícího stavu

Obec Březník má vybudovaný veřejný vodovod. Tlakové pásmo určuje VDJ Březník 250 m3. Vodovod je součástí oblastního vodovodu Třebíč se zdrojem vody vodní nádrží Vranov a úpravnou vody Štítary.

C.5 Vodovody – popis návrhového stavu

Navrhuje se dostavba vodovodní sítě v lokalitách, kde dosud není vybudována.

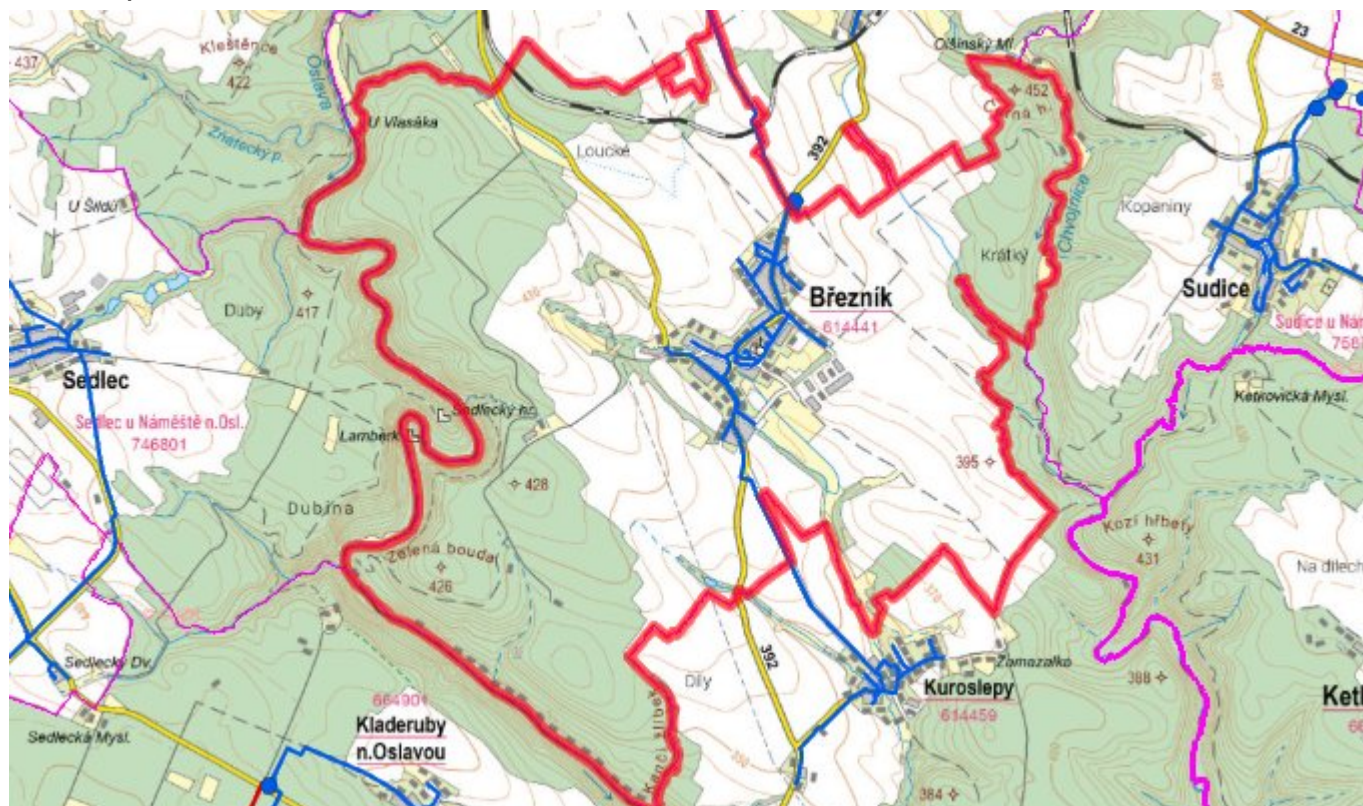
Navrhované zdroje pitné vody

S novými vodními zdroji se neuvažuje.

Časový harmonogram

V oblasti zásobování pitnou vodou se pro obec Březník realizace navrhovaných opatření předpokládá do r. 2030.

C.7 Mapa



D. KANALIZACE A ČOV

D.1 Počet obyvatel připojených na kanalizaci

Název části obce	Počet připojených na kanalizaci						
	2002	2005	2010	2015	2020	2025	2030
Březník	550	550	550	-	-	-	-

D.2 Počet obyvatel připojených na ČOV

Název části obce	Počet připojených na ČOV						
	2002	2005	2010	2015	2020	2025	2030
Březník	-	-	-	-	-	-	580

D.3 Bilanční údaje

Položka	Jednotka	2002	2005	2010	2015	2020	2025	2030
---------	----------	------	------	------	------	------	------	------

Produkce komunálních OV	m ³ /den	4,89	4,88	4,88	-	-	-	-
Produkce komunálního znečištění	kg/den	19,40	19,37	19,37	-	-	-	-
Produkce průmyslových OV	m ³ /den	-	-	-	-	-	-	-
Produkce znečištění průmyslových OV	kg/den	-	-	-	-	-	-	-

D.5 Kanalizace – popis stávajícího stavu

Obec má vybudovanou jednotnou kanalizační síť. V obci byla vybudována splašková kanalizace ve dvou nových lokalitách rodinných domů (Cibuláře a Za Branou) v celkové délce 476 m.

V obci není vybudována čistírna odpadních vod pro celou obec. Je vybudována pouze malá ČOV typu CMP 7,5 pro 50 EO.

D.6 Kanalizace – popis návrhového stavu

V obci je uvažováno s výstavbou nové kanalizace, odvádějící pouze splaškové vody.

V obci bude vybudována čistírna odpadních vod.

V současnosti napojené obce (místní části): nejsou

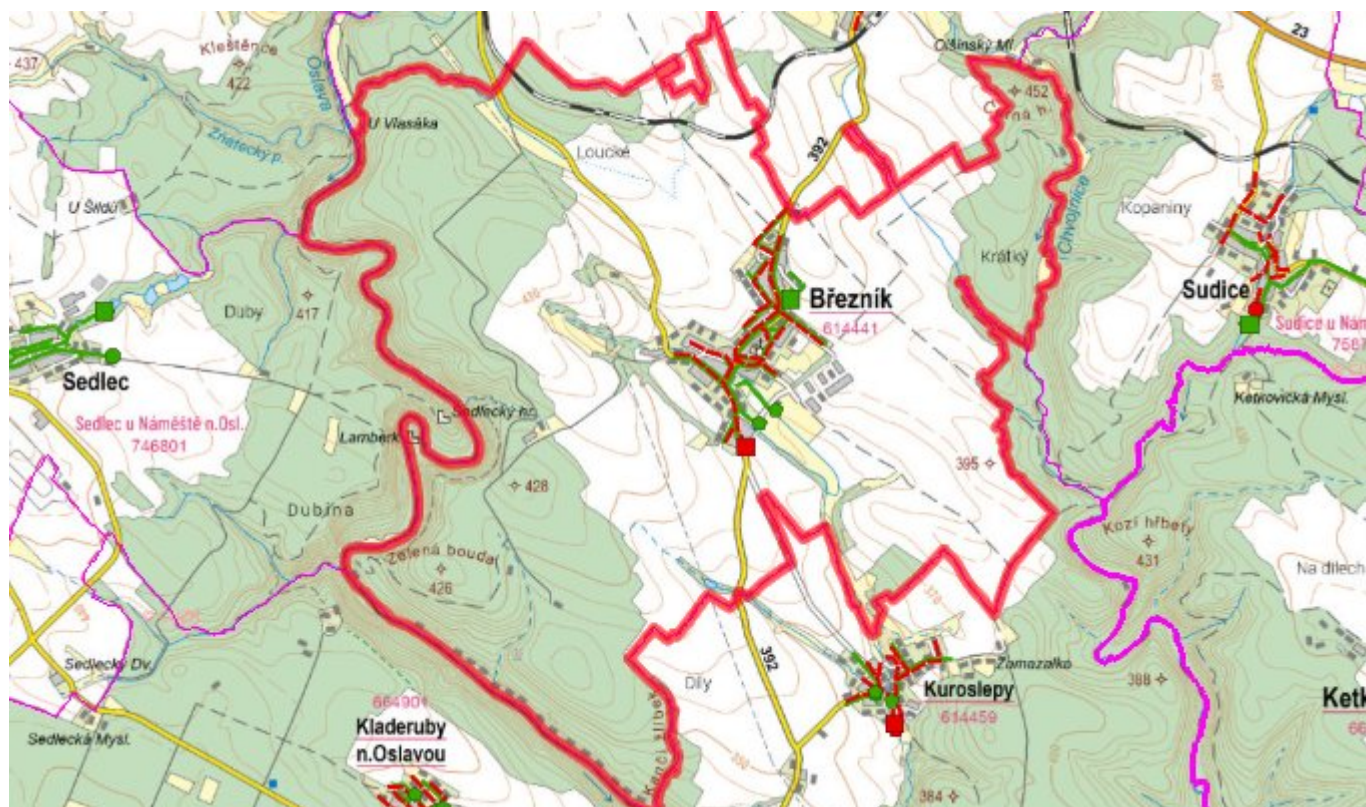
Nově napojené obce (místní části): Březník

Návrhový svoz z obcí (místních částí): není

Časový harmonogram

V oblasti odkanalizování a čištění odpadních vod se pro obec Březník realizace navrhovaných opatření předpokládá do r. 2030.

D.7 Mapa



E. EKONOMICKÁ ČÁST

Součástí PRVKUK není řešení problematiky imisních limitů ukazatelů přípustného znečištění povrchových vod dle přílohy 3 Nařízení vlády 61/2003 Sb. V nákladech na čistírny odpadních vod není počítáno s investicí do technologií, které zabezpečí splnění těchto limitů. Imisními limity se zabývají jednotlivé Plány povodí.

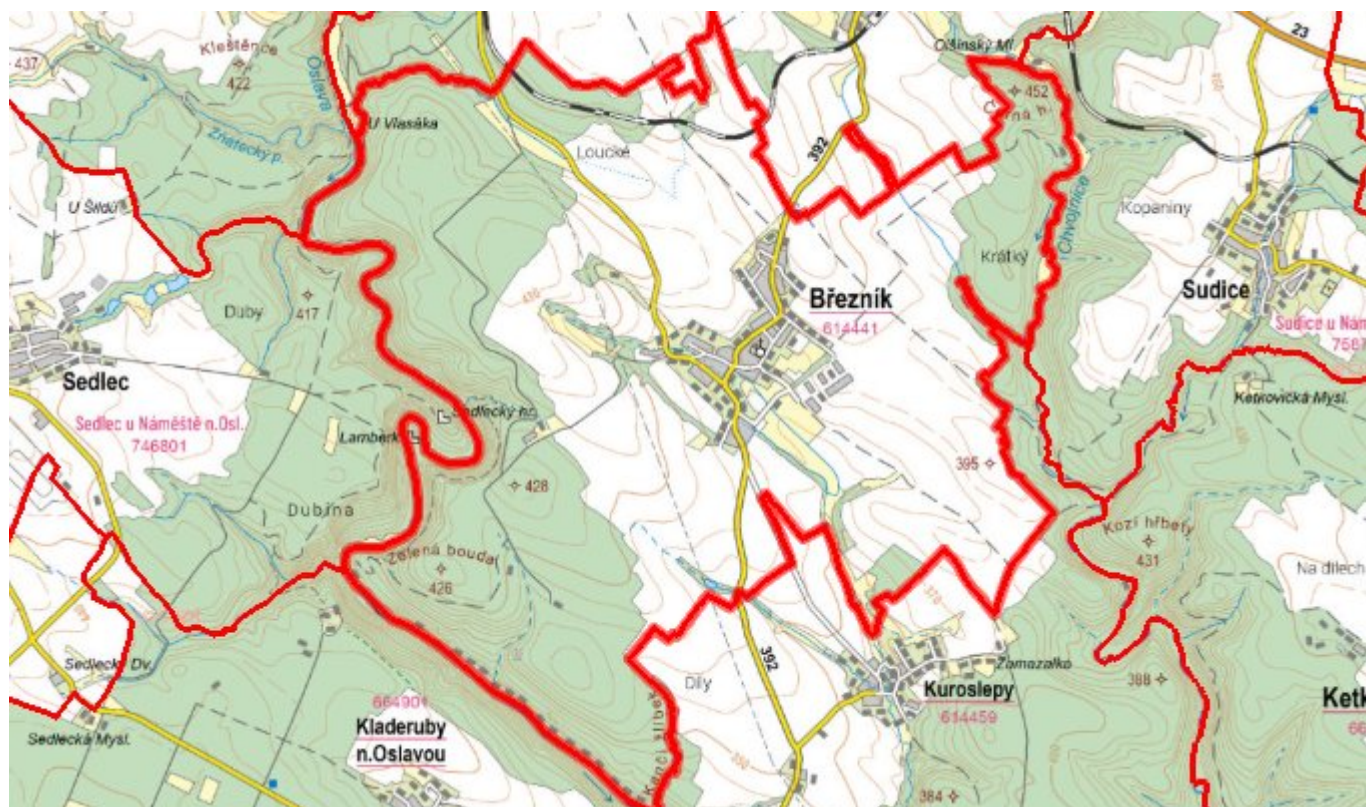
E.1 Předpokládané investiční náklady v letech 2015–2030 [tis. Kč]

Název části obce	Typ investice		
	Vodovody	Kanalizace	Celkem
Březník	-	31 000,0	31 000,0
Obec Březník celkem	-	31 000,0	31 000,0

E.2 Investiční náklady v letech 2001–2014 [tis. Kč]

Název části obce	Typ investice		
	Vodovody	Kanalizace	Celkem
Březník	10 430,0	-	10 430,0
Obec Březník celkem	10 430,0	-	10 430,0

E.3 Mapa



F. AKTUALIZACE

Datum projednání	Číslo projednání	Typ projednání	Popis
15. 12. 2015	0646/07/2015/ZK	usnesení zastupitelstva	Schválení komplexní aktualizace PRVKUK v roce 2015. Došlo ke sjednocení karet na úroveň obce.