

Třebelovice - CZ063.3710.6106.281 - stav 15. 12. 2015

A. OBEC

Třebelovice

| | |
|--|------------------------------------|
| Číslo obce PRVKUK | 281 |
| Kód obce PRVKUK | CZ063.3710.6106.281 |
| Kód obce | 591858 |
| Číslo ORP (ČSÚ) Název ORP | 1571 (6106) Moravské Budějovice |
| Číslo POU Název POU | 3174 Jemnice |



Členění obce

| Úplný kód části obce PRVKUK | Název části obce | Kód části obce PRVKUK | Kód části obce RÚIAN |
|------------------------------------|-------------------------|------------------------------|-----------------------------|
| CZ063.3710.6106.281.01 | Třebelovice | 16948 | 169480 |

B. CHARAKTERISTIKA OBCE

B.1 Základní informace o obci

Obec Třebelovice leží jihozápadně od města Moravské Budějovice, ve vzdálenosti cca 11 km. Obcí protéká Třebelovický potok. Rozsah zástavby je v rozmezí 470 – 485 m n. m.

B.2 Demografický vývoj (prognóza)

| Název části obce | Obyvatelé | Počet obyvatel | | | | | | |
|-------------------------|------------------|-----------------------|-------------|-------------|-------------|-------------|-------------|-------------|
| | | 2002 | 2005 | 2010 | 2015 | 2020 | 2025 | 2030 |
| | | | | | | | | |

| | | | | | | | | |
|--------------------|-------------------|-----|-----|-----|-----|-----|-----|-----|
| Třebelovice | Trvale bydlící | 467 | 466 | 466 | 435 | 422 | 409 | 395 |
| | Přechodně bydlící | 16 | 16 | 16 | 16 | 16 | 16 | 16 |
| | Celkem | 483 | 482 | 482 | 451 | 438 | 425 | 411 |

B.3 Vývoj počtu obyvatel v obci (ČSÚ)

| Obec |
|-------------|
| Třebelovice |

C. VODOVODY

C.1 Počet obyvatel připojených na vodovod

| Název části obce | Počet připojených na vodovod | | | | | | |
|-------------------------|-------------------------------------|-------------|-------------|-------------|-------------|-------------|-------------|
| | 2002 | 2005 | 2010 | 2015 | 2020 | 2025 | 2030 |
| Třebelovice | 341 | 362 | 399 | 350 | 337 | 324 | 310 |

C.2 Bilanční údaje

| Položka | Jednotka | 2002 | 2005 | 2010 | 2015 | 2020 | 2025 | 2030 |
|------------------------|---------------------|-------------|-------------|-------------|-------------|-------------|-------------|-------------|
| Průměrná potřeba vody | m ³ /den | - | - | 56 | - | - | - | - |
| Maximální potřeba vody | m ³ /den | - | - | 85 | - | - | - | - |
| Voda specifická z VVR | l/os x den | 127,10 | 132,89 | 130,10 | - | - | - | - |
| Voda specifická z VFC | l/os x den | 127,10 | 122,60 | 118,90 | - | - | - | - |
| Voda specifická z VFD | l/os x den | 102,90 | 99,80 | 97,80 | - | - | - | - |
| Voda specifická z VFO | l/os x den | 24,20 | 22,80 | 21,10 | - | - | - | - |
| Voda specifická z VNF | l/os x den | - | 10,29 | 11,20 | - | - | - | - |

C.4 Vodovody – popis stávajícího stavu

Obec Třebelovice má vybudovaný veřejný vodovodní řad napojený na větev skupinového vodovodu Budkovsko, zásobovaného z jemnické větve oblastního vodovodu Třebíč. Tlakové pásmo je řízeno VDJ Skalka 800 m³ (528,0 / 524,1 m.n.m.).

C.5 Vodovody – popis návrhového stavu

Vzhledem k technickému stavu části vodovodní sítě se předpokládá částečná obnova (rekonstrukce) vodovodní sítě včetně souvisejících objektů. Dále se navrhuje dostavba vodovodní sítě v lokalitách, kde dosud není

vybudována.

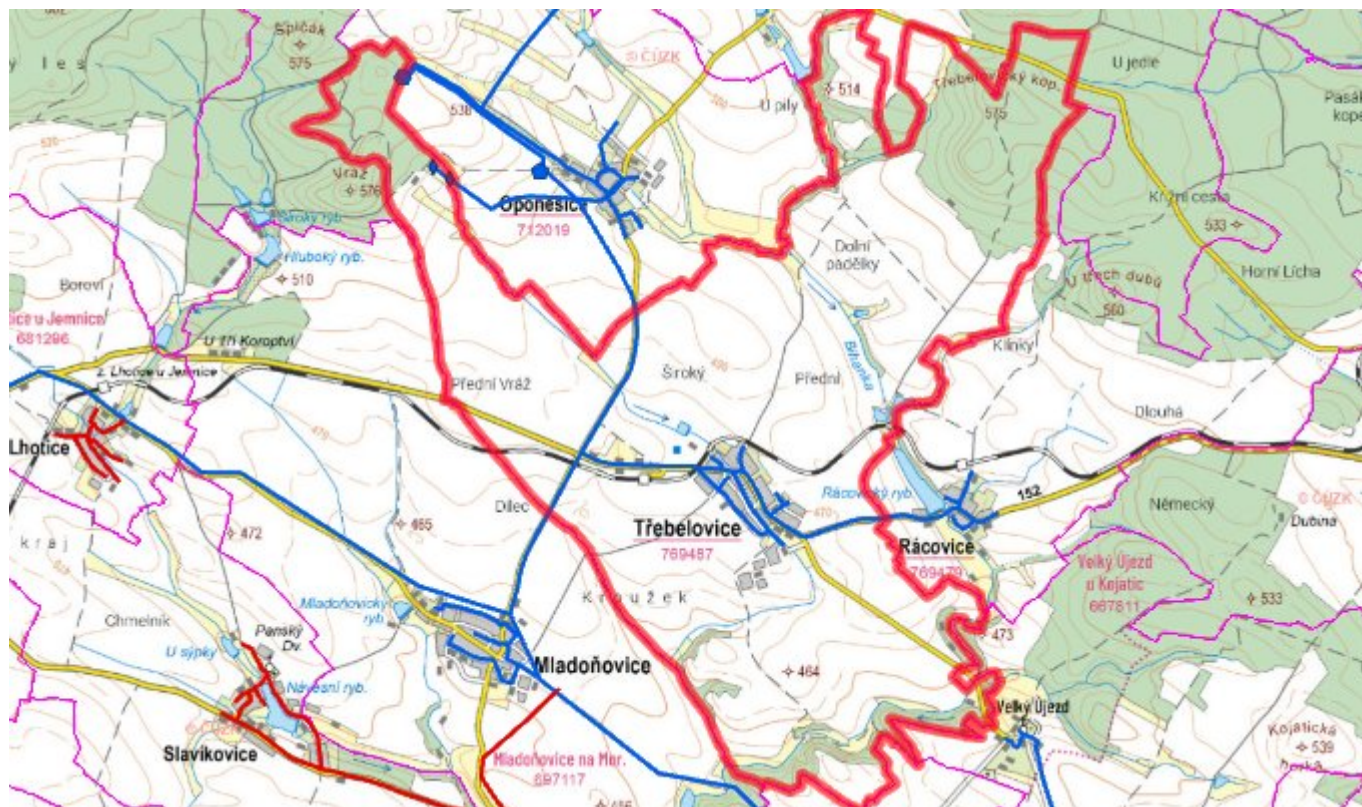
Navrhované zdroje pitné vody

S novými zdroji se neuvažuje.

Časový harmonogram

V oblasti zásobování pitnou vodou se pro obec Třebelovice realizace navrhovaných opatření předpokládá do r. 2030.

C.7 Mapa



D. KANALIZACE A ČOV

D.1 Počet obyvatel připojených na kanalizaci

| Název části obce | Počet připojených na kanalizaci | | | | | | |
|------------------|---------------------------------|------|------|------|------|------|------|
| | 2002 | 2005 | 2010 | 2015 | 2020 | 2025 | 2030 |
| Třebelovice | - | - | - | - | - | - | - |

D.2 Počet obyvatel připojených na ČOV

| Název části obce | Počet připojených na ČOV | | | | | | |
|------------------|--------------------------|------|------|------|------|------|------|
| | 2002 | 2005 | 2010 | 2015 | 2020 | 2025 | 2030 |
| Třebelovice | - | - | - | - | - | - | 310 |

D.3 Bilanční údaje

| Položka | Jednotka | 2002 | 2005 | 2010 | 2015 | 2020 | 2025 | 2030 |
|-------------------------------------|---------------------|-------------|-------------|-------------|-------------|-------------|-------------|-------------|
| Produkce komunálních OV | m ³ /den | - | - | - | - | - | - | - |
| Produkce komunálního znečištění | kg/den | - | - | - | - | - | - | - |
| Produkce průmyslových OV | m ³ /den | - | - | - | - | - | - | - |
| Produkce znečištění průmyslových OV | kg/den | - | - | - | - | - | - | - |

D.5 Kanalizace – popis stávajícího stavu

Obec nemá v současnosti vybudovanou veřejnou kanalizační síť. Odpadní vody jsou individuálně zachycovány v jímkách, nebo septických.

V obci není vybudována čistírna odpadních vod.

D.6 Kanalizace – popis návrhového stavu

V obci je uvažováno s výstavbou nové kanalizace odvádějící pouze splaškové vody.

V obci bude vybudována čistírna odpadních vod.

V současnosti napojené obce (místní části): nejsou

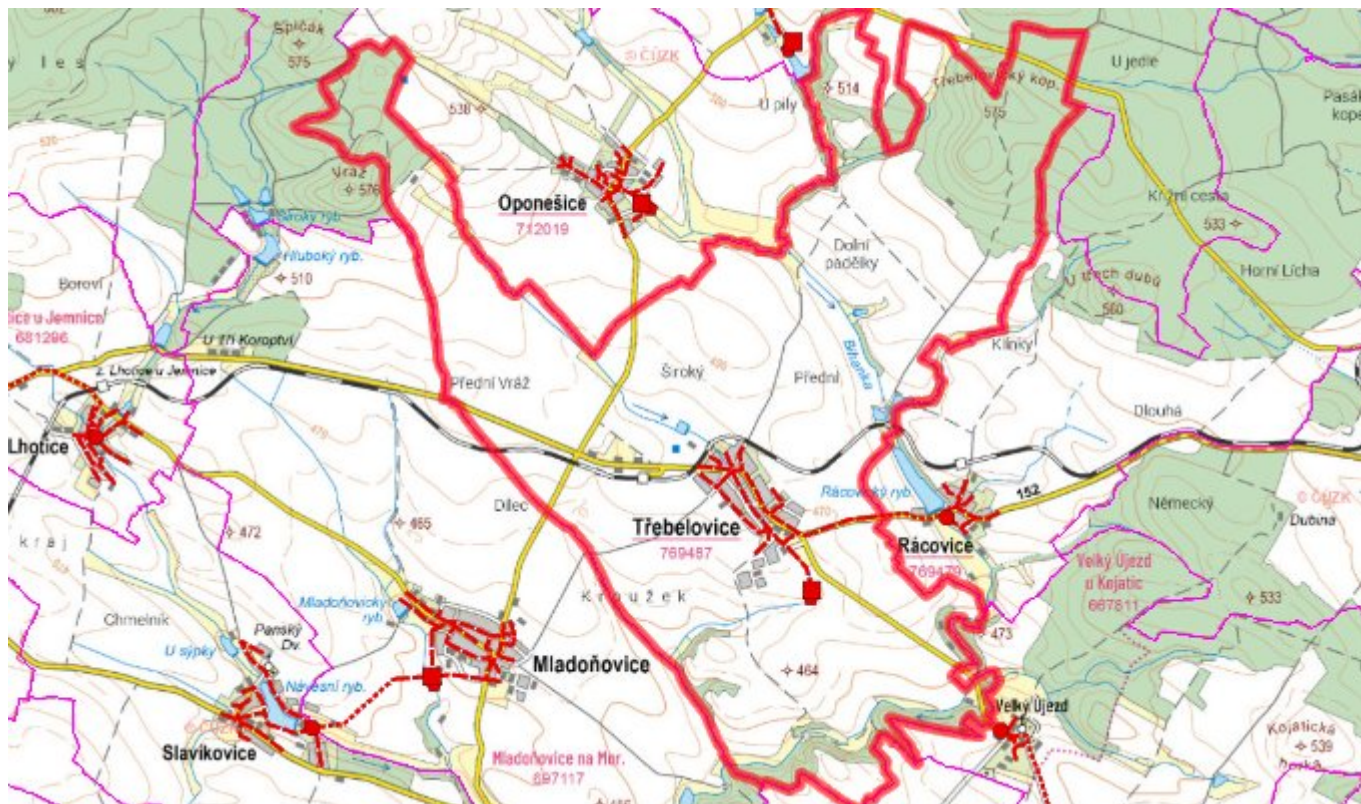
Nově napojené obce (místní části): Třebelovice, Rácovice

Návrhový svaz z obcí (místních částí): není

Časový harmonogram

V oblasti odkanalizování a čištění odpadních vod se pro obec Třebelovice realizace navrhovaných opatření předpokládá do r. 2030.

D.7 Mapa



E. EKONOMICKÁ ČÁST

Součástí PRVKUK není řešení problematiky imisních limitů ukazatelů přípustného znečištění povrchových vod dle přílohy 3 Nařízení vlády 61/2003 Sb. V nákladech na čistírny odpadních vod není počítáno s investicemi do technologií, které zabezpečí splnění těchto limitů. Imisními limity se zabývají jednotlivé Plány povodí.

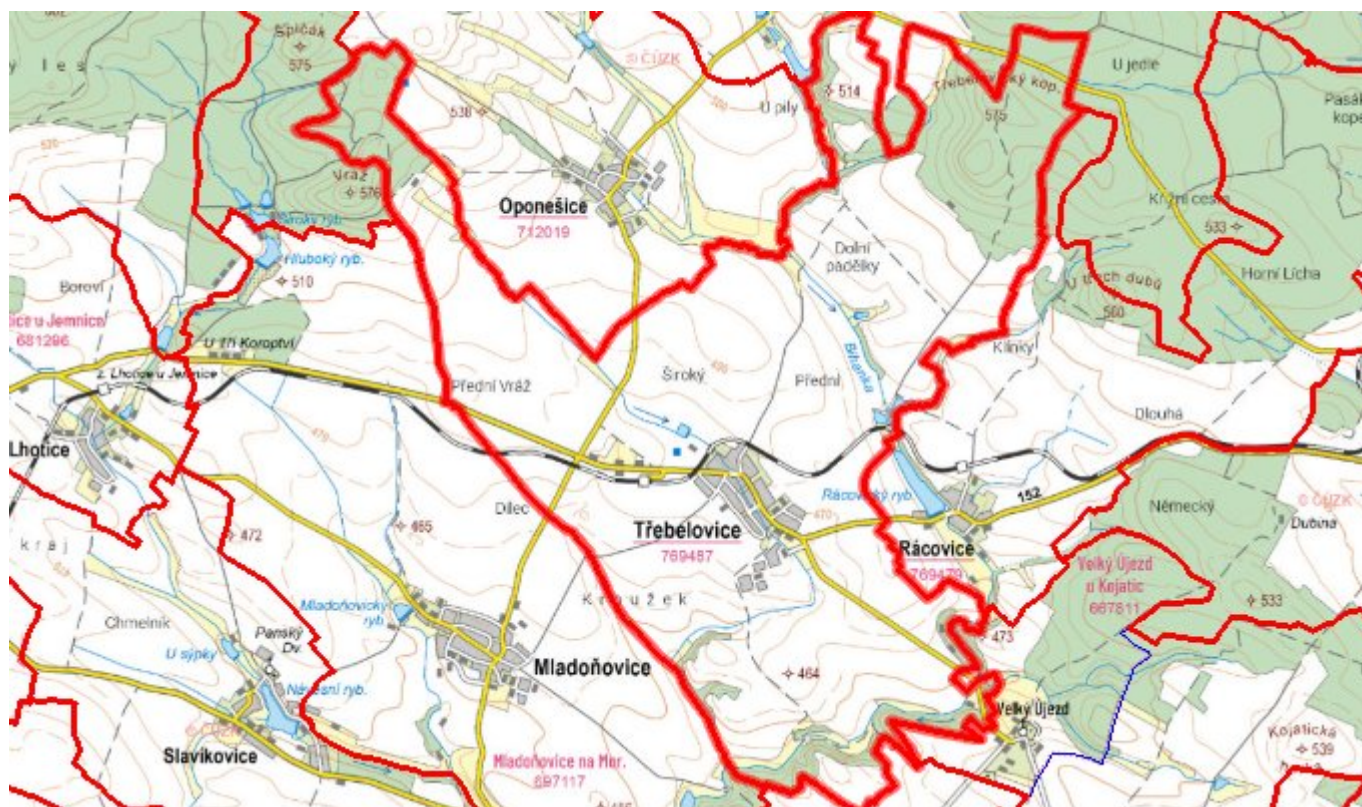
E.1 Předpokládané investiční náklady v letech 2015–2030 [tis. Kč]

| Název části obce | Typ investice | | |
|--------------------------------|---------------|-----------------|-----------------|
| | Vodovody | Kanalizace | Celkem |
| Třebelovice | - | 28 000,0 | 28 000,0 |
| Obec Třebelovice celkem | - | 28 000,0 | 28 000,0 |

E.2 Investiční náklady v letech 2001–2014 [tis. Kč]

| Název části obce | Typ investice | | |
|--------------------------------|----------------|------------|----------------|
| | Vodovody | Kanalizace | Celkem |
| Třebelovice | 5 076,0 | - | 5 076,0 |
| Obec Třebelovice celkem | 5 076,0 | - | 5 076,0 |

E.3 Mapa



F. AKTUALIZACE

| Datum projednání | Číslo projednání | Typ projednání | Popis |
|------------------|------------------|-------------------------|---|
| 15. 12. 2015 | 0646/07/2015/ZK | usnesení zastupitelstva | Schválení komplexní aktualizace PRVKUK v roce 2015. Došlo ke sjednocení karet na úroveň obce. |