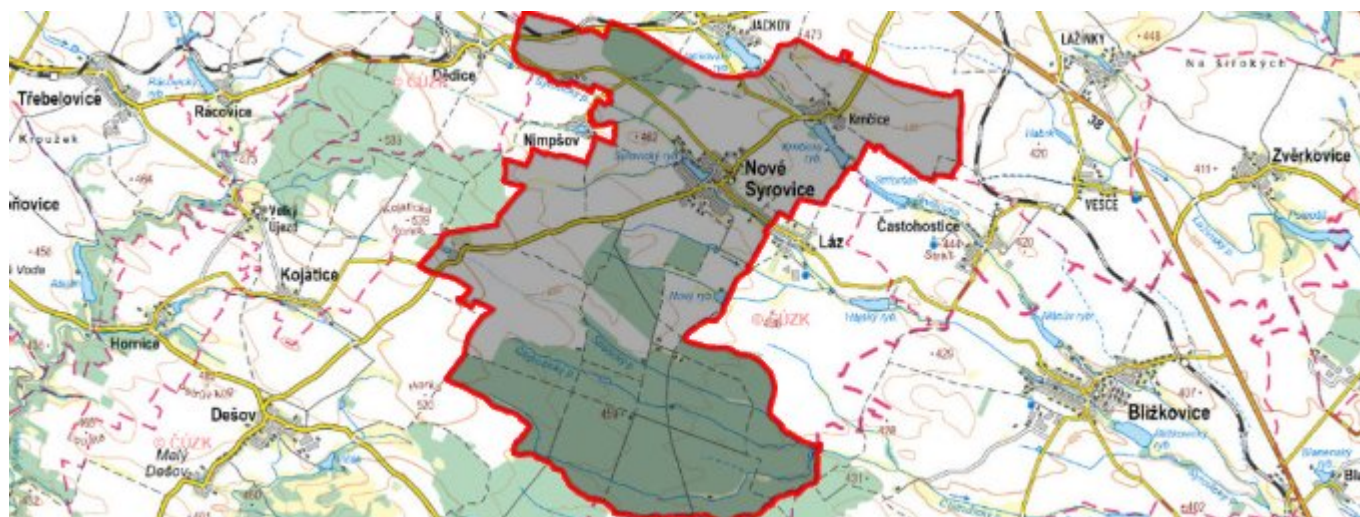


Nové Syrovice - CZ063.3710.6106.272 - stav 15. 12. 2015

A. OBEC

Nové Syrovice

Číslo obce PRVKUK	272
Kód obce PRVKUK	CZ063.3710.6106.272
Kód obce	591254
Číslo ORP (ČSÚ) Název ORP	1571 (6106) Moravské Budějovice
Číslo POU Název POU	3182 Moravské Budějovice



Členění obce

Úplný kód části obce PRVKUK	Název části obce	Kód části obce PRVKUK	Kód části obce RÚIAN
CZ063.3710.6106.272.01	Nové Syrovice	10679	106798
CZ063.3710.6106.272.02	Krnčice	10677	106771

B. CHARAKTERISTIKA OBCE

B.1 Základní informace o obci

Obec Nové Syrovice leží jihozápadně od města Moravské Budějovice, ve vzdálenosti cca 5 km. Obec je tvořena dvěma místními částmi Krnčice a Nové Syrovice. Obcí protéká Syrovický potok. Rozsah zástavby je v rozmezí 428 – 453 m n. m.

B.2 Demografický vývoj (prognóza)

Název části obce	Obyvatelé	Počet obyvatel						
		2002	2005	2010	2015	2020	2025	2030
Krnčice	Trvale bydlící	134	134	134	138	137	135	133
	Přechodně bydlící	5	5	5	5	5	5	5
	Celkem	139	139	139	143	142	140	138
Nové Syrovice	Trvale bydlící	852	850	850	836	832	827	820
	Přechodně bydlící	45	45	45	45	45	45	45
	Celkem	897	895	895	881	877	872	865

B.3 Vývoj počtu obyvatel v obci (ČSÚ)

Obec
Nové Syrovice

C. VODOVODY

C.1 Počet obyvatel připojených na vodovod

Název části obce	Počet připojených na vodovod						
	2002	2005	2010	2015	2020	2025	2030
Krnčice	-	-	-	99	98	96	94
Nové Syrovice	328	440	626	524	520	515	508

C.2 Bilanční údaje

Položka	Jednotka	Název části obce	2002	2005	2010	2015	2020	2025	2030
Průměrná potřeba vody	m ³ /den	Krnčice	-	-	-	-	-	-	-
		Nové Syrovice	33	68	128	-	-	-	-
Maximální potřeba vody	m ³ /den	Krnčice	-	-	-	-	-	-	-
		Nové Syrovice	50	102	192	-	-	-	-
Voda specifická z VVR	l/os x den	Krnčice	-	-	-	-	-	-	-
		Nové Syrovice	76,38	102,08	135,11	-	-	-	-

Voda specifická z VFC	l/os x den	Krnčice Nové Syrovice	- 49,20	- 54,80	- 63,90	-	-	-	-	-
Voda specifická z VFD	l/os x den	Krnčice Nové Syrovice	- 44,60	- 50,50	- 60,20	-	-	-	-	-
Voda specifická z VFO	l/os x den	Krnčice Nové Syrovice	- 4,60	- 4,30	- 3,70	-	-	-	-	-
Voda specifická z VNF	l/os x den	Krnčice Nové Syrovice	- 27,18	- 47,28	- 71,21	-	-	-	-	-

C.4 Vodovody – popis stávajícího stavu

Místní (městská) část Krnčice

Místní část Krnčice má vybudovaný veřejný vodovod (kolaudace v roce 2011) napojený na rozvodnou síť Nových Syrovic.

Místní (městská) část Nové Syrovice

Místní část Nové Syrovice má vybudovaný veřejný skupinový vodovod Nové Syrovice - Láz, napojený na oblastní vodovod Třebíč. Do rozvodné sítě je voda dodávána gravitačně z věžového VDJ Častohostice 500 m³, který je plněný z VDJ s čerpací stanicí Častohostice 2000 m³.

C.5 Vodovody – popis návrhového stavu

Místní (městská) část Krnčice

Navrhuje se dostavba vodovodní sítě v lokalitách, kde dosud není vybudována.

Místní (městská) část Nové Syrovice

Vzhledem k technickému stavu části vodovodní sítě se předpokládá částečná obnova (rekonstrukce) vodovodní sítě včetně souvisejících objektů. Dále se navrhuje dostavba vodovodní sítě v lokalitách, kde dosud není vybudována.

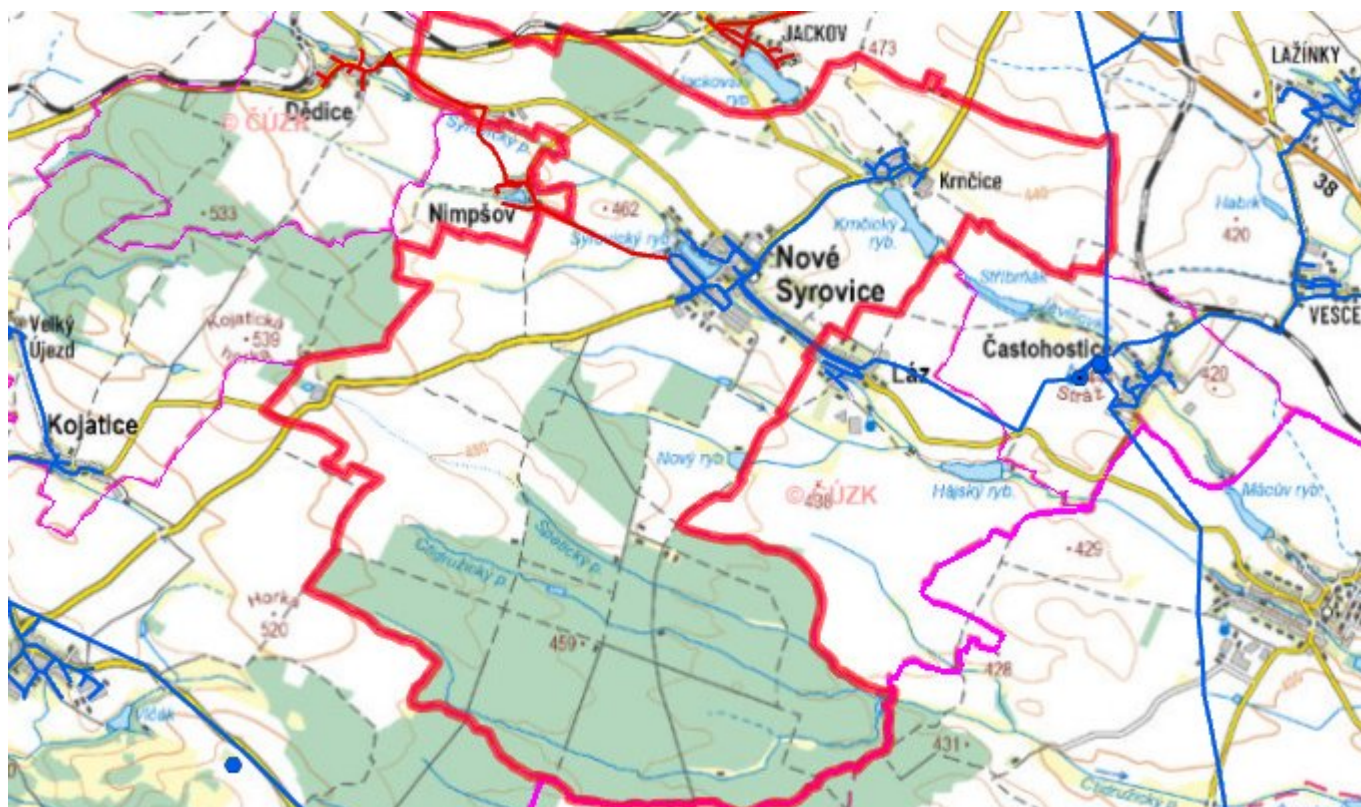
Navrhované zdroje pitné vody

S novými zdroji se neuvažuje.

Časový harmonogram

V oblasti zásobování pitnou vodou se pro obec Nové Syrovice realizace navrhovaných opatření předpokládá do r. 2030.

C.7 Mapa



D. KANALIZACE A ČOV

D.1 Počet obyvatel připojených na kanalizaci

Název části obce	Počet připojených na kanalizaci						
	2002	2005	2010	2015	2020	2025	2030
Krňčice	-	-	-	123	122	120	118
Nové Syrovce	635	634	634	825	821	816	809

D.2 Počet obyvatel připojených na ČOV

Název části obce	Počet připojených na ČOV						
	2002	2005	2010	2015	2020	2025	2030
Krňčice	-	-	-	123	122	120	118
Nové Syrovce	-	-	-	825	821	816	809

D.3 Bilanční údaje

Položka	Jednotka	Název části obce	2002	2005	2010	2015	2020	2025	2030
---------	----------	------------------	------	------	------	------	------	------	------

Produkce komunálních OV	m ³ /den	Krnčice Nové Syrovice	- 6,39	- 6,38	- 6,38	-	-	-	-	-
Produkce komunálního znečištění	kg/den	Krnčice Nové Syrovice	- 25,35	- 25,32	- 25,32	-	-	-	-	-
Produkce průmyslových OV	m ³ /den	Krnčice Nové Syrovice	- -	- -	- -	-	-	-	-	-
Produkce znečištění průmyslových OV	kg/den	Krnčice Nové Syrovice	- -	- -	- -	-	-	-	-	-

D.5 Kanalizace – popis stávajícího stavu

Místní (městská) část Krnčice

V místní části je vybudována splašková kanalizace (kolaudace v roce 2013) s čerpací stanicí odpadních vod. Odpadní vody jsou odváděny na ČOV Nové Syrovice - Láz v obci Láz.

Místní (městská) část Nové Syrovice

V místní části je vybudována splašková kanalizace (kolaudace v roce 2013) s čerpací stanicí odpadních vod. Odpadní vody jsou odváděny na ČOV Nové Syrovice - Láz v obci Láz.

D.6 Kanalizace – popis návrhového stavu

Místní (městská) část Krnčice

Navrhuje se dostavba kanalizační sítě v lokalitách, kde dosud není vybudována.

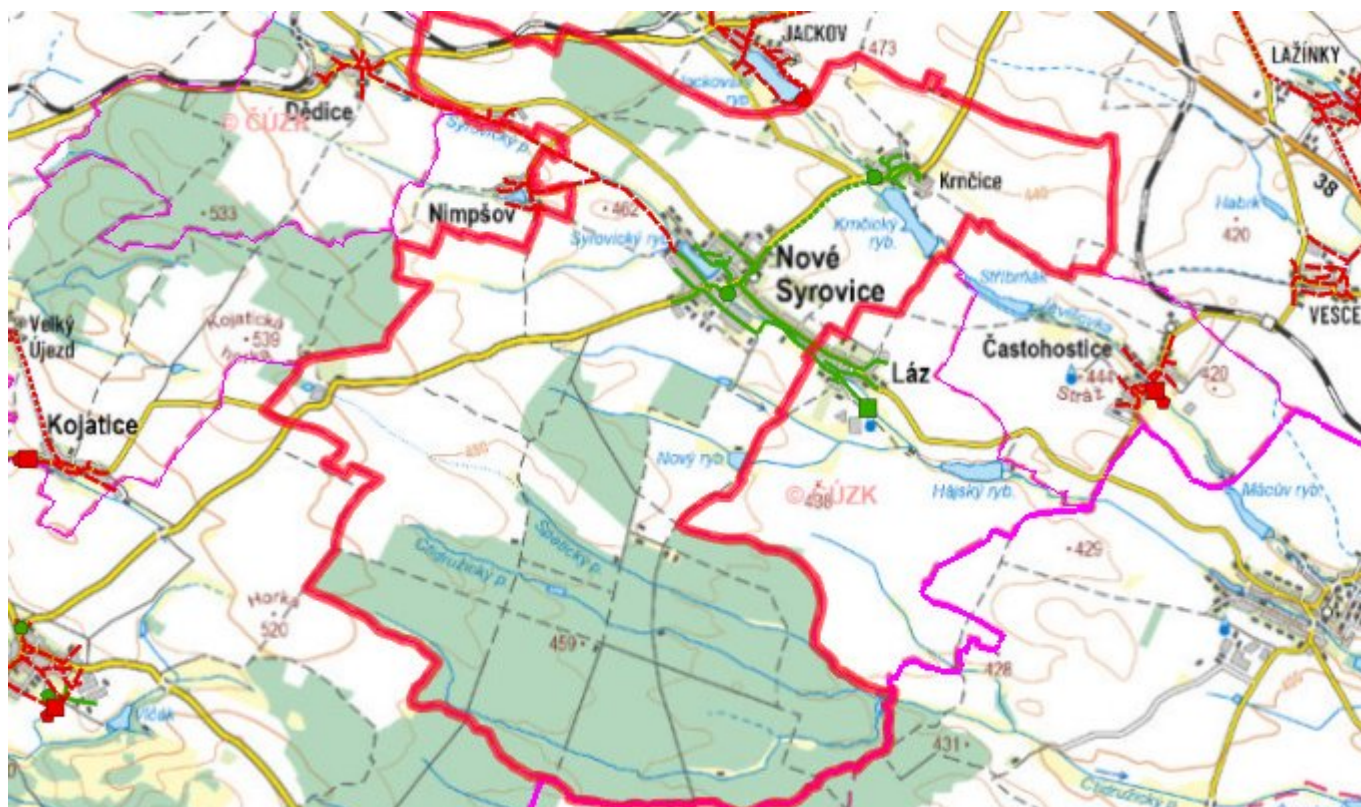
Místní (městská) část Nové Syrovice

Navrhuje se dostavba kanalizační sítě v lokalitách, kde dosud není vybudována.

Časový harmonogram

V oblasti odkanalizování a čištění odpadních vod se pro obec Nové Syrovice realizace navrhovaných opatření předpokládá do r. 2030.

D.7 Mapa



E. EKONOMICKÁ ČÁST

Součástí PRVKUK není řešení problematiky imisních limitů ukazatelů přípustného znečištění povrchových vod dle přílohy 3 Nařízení vlády 61/2003 Sb. V nákladech na čistírny odpadních vod není počítáno s investicí do technologií, které zabezpečí splnění těchto limitů. Imisními limity se zabývají jednotlivé Plány povodí.

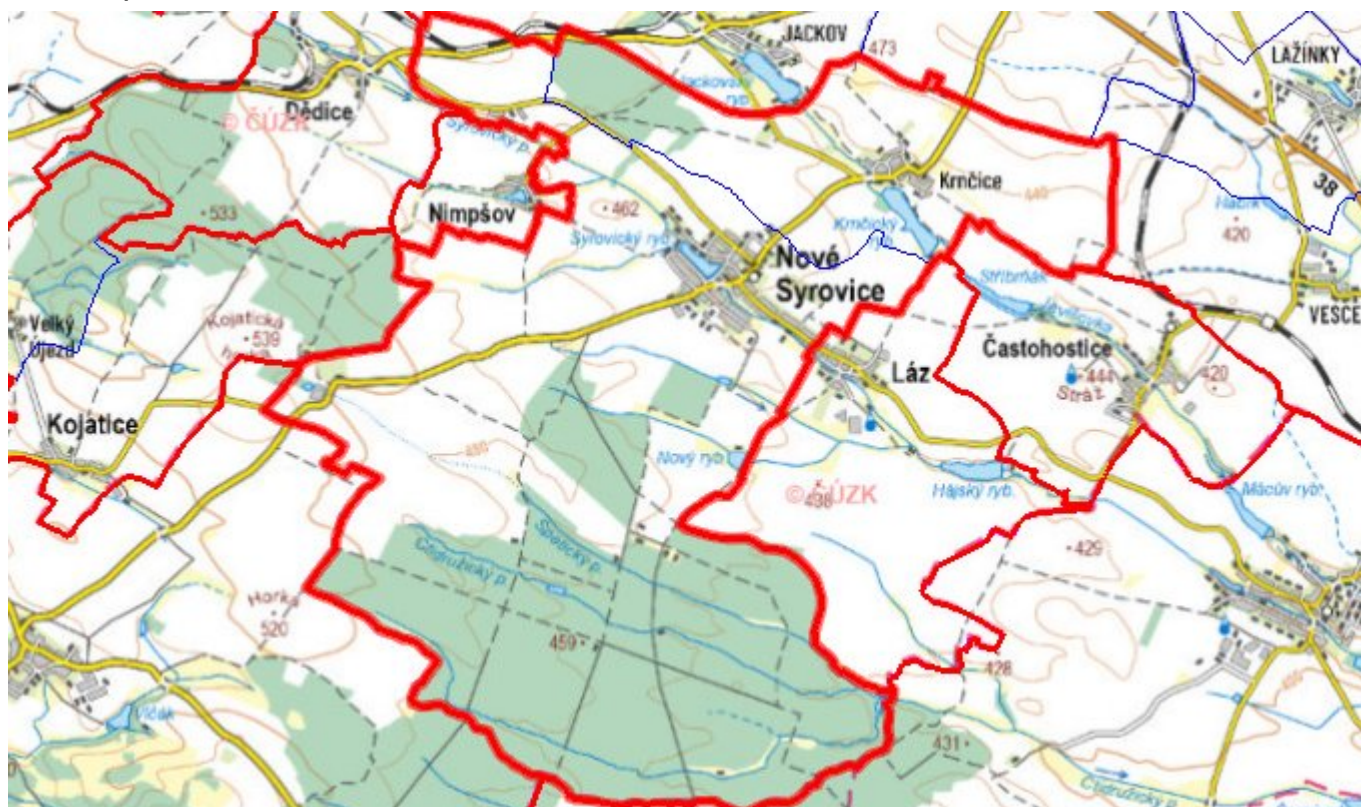
E.1 Předpokládané investiční náklady v letech 2015–2030 [tis. Kč]

Název části obce	Typ investice		
	Vodovody	Kanalizace	Celkem
Krnčice	-	-	-
Nové Syrovce	300,0	-	300,0
Obec Nové Syrovce celkem	300,0	-	300,0

E.2 Investiční náklady v letech 2001–2014 [tis. Kč]

Název části obce	Typ investice		
	Vodovody	Kanalizace	Celkem
Krnčice	6 707,0	9 000,0	15 707,0
Nové Syrovce	563,0	29 000,0	29 563,0
Obec Nové Syrovce celkem	7 270,0	38 000,0	45 270,0

E.3 Mapa



F. AKTUALIZACE

Datum projednání	Číslo projednání	Typ projednání	Popis
15. 12. 2015	0646/07/2015/ZK	usnesení zastupitelstva	Schválení komplexní aktualizace PRVKUK v roce 2015. Došlo ke sjednocení karet na úroveň obce.