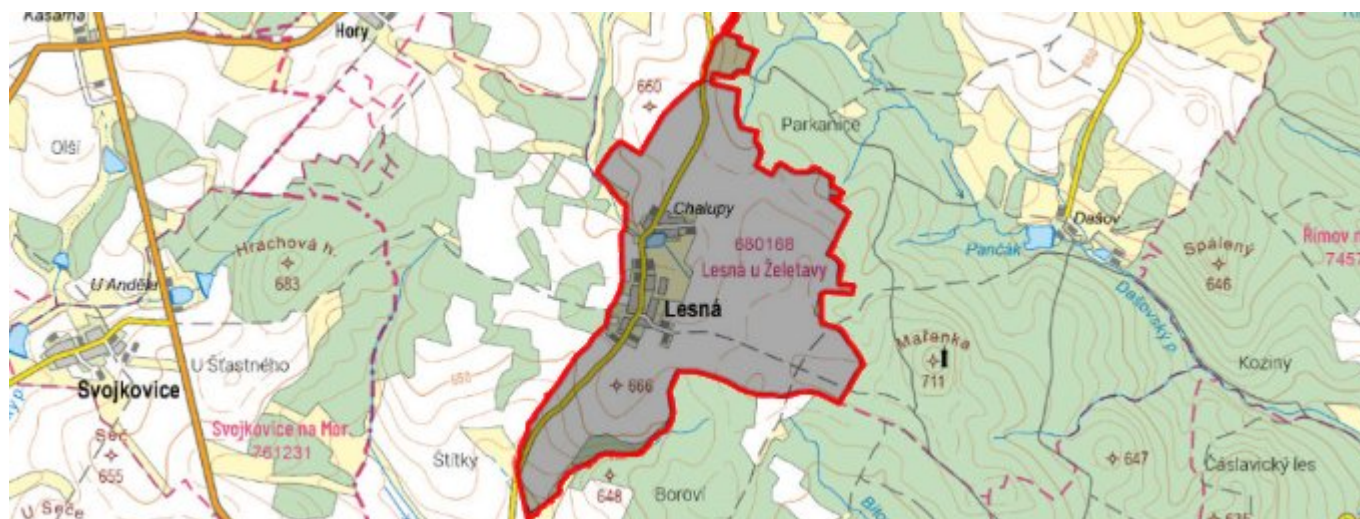


# Lesná - CZ063.3710.6106.259 - stav 15. 12. 2015

## A. OBEC

Lesná

|  |                                    |
|--|------------------------------------|
| <b>Číslo obce PRVKUK</b>                   | 259                                |
| <b>Kód obce PRVKUK</b>                     | CZ063.3710.6106.259                |
| <b>Kód obce</b>                            | 590983                             |
| <b>Číslo ORP (ČSÚ)</b><br><b>Název ORP</b> | 1571 (6106)<br>Moravské Budějovice |
| <b>Číslo POU</b><br><b>Název POU</b>       | 3182<br>Moravské Budějovice        |



## Členění obce

| <b>Úplný kód části obce PRVKUK</b> | <b>Název části obce</b> | <b>Kód části obce PRVKUK</b> | <b>Kód části obce RÚIAN</b> |
|------------------------------------|-------------------------|------------------------------|-----------------------------|
| CZ063.3710.6106.259.01             | Lesná                   | 08016                        | 80161                       |

## B. CHARAKTERISTIKA OBCE

### B.1 Základní informace o obci

Obec Lesná leží severozápadně od města Moravské Budějovice ve vzdálenosti cca 16 km.

### B.2 Demografický vývoj (prognóza)

| <b>Název části obce</b> | <b>Obyvatelé</b> | <b>Počet obyvatel</b> |             |             |             |             |             |             |
|-------------------------|------------------|-----------------------|-------------|-------------|-------------|-------------|-------------|-------------|
|                         |                  | <b>2002</b>           | <b>2005</b> | <b>2010</b> | <b>2015</b> | <b>2020</b> | <b>2025</b> | <b>2030</b> |

|              |                   |     |     |     |     |     |     |     |
|--------------|-------------------|-----|-----|-----|-----|-----|-----|-----|
| <b>Lesná</b> | Trvale bydlící    | 93  | 93  | 93  | 88  | 85  | 82  | 78  |
|              | Přechodně bydlící | 40  | 40  | 40  | 25  | 25  | 25  | 25  |
|              | Celkem            | 133 | 133 | 133 | 113 | 110 | 107 | 103 |

### B.3 Vývoj počtu obyvatel v obci (ČSÚ)

| <b>Obec</b> |
|-------------|
| Lesná       |

## C. VODOVODY

### C.1 Počet obyvatel připojených na vodovod

| <b>Název části obce</b> | <b>Počet připojených na vodovod</b> |             |             |             |             |             |             |
|-------------------------|-------------------------------------|-------------|-------------|-------------|-------------|-------------|-------------|
|                         | <b>2002</b>                         | <b>2005</b> | <b>2010</b> | <b>2015</b> | <b>2020</b> | <b>2025</b> | <b>2030</b> |
| <b>Lesná</b>            | -                                   | -           | -           | -           | -           | -           | -           |

### C.2 Bilanční údaje

| <b>Položka</b>         | <b>Jednotka</b>     | <b>2002</b> | <b>2005</b> | <b>2010</b> | <b>2015</b> | <b>2020</b> | <b>2025</b> | <b>2030</b> |
|------------------------|---------------------|-------------|-------------|-------------|-------------|-------------|-------------|-------------|
| Průměrná potřeba vody  | m <sup>3</sup> /den | -           | -           | -           | -           | -           | -           | -           |
| Maximální potřeba vody | m <sup>3</sup> /den | -           | -           | -           | -           | -           | -           | -           |
| Voda specifická z VVR  | l/os x den          | -           | -           | -           | -           | -           | -           | -           |
| Voda specifická z VFC  | l/os x den          | -           | -           | -           | -           | -           | -           | -           |
| Voda specifická z VFD  | l/os x den          | -           | -           | -           | -           | -           | -           | -           |
| Voda specifická z VFO  | l/os x den          | -           | -           | -           | -           | -           | -           | -           |
| Voda specifická z VNF  | l/os x den          | -           | -           | -           | -           | -           | -           | -           |

### C.4 Vodovody – popis stávajícího stavu

Obec Lesná nemá vybudovaný veřejný vodovod, obyvatelé jsou zásobeni pitnou vodou individuálně ze soukromých studní.

### C.5 Vodovody – popis návrhového stavu

Vzhledem k nízkému počtu obyvatel budou jednotlivé domácnosti zásobovány individuálním způsobem (např. studny, vrty).

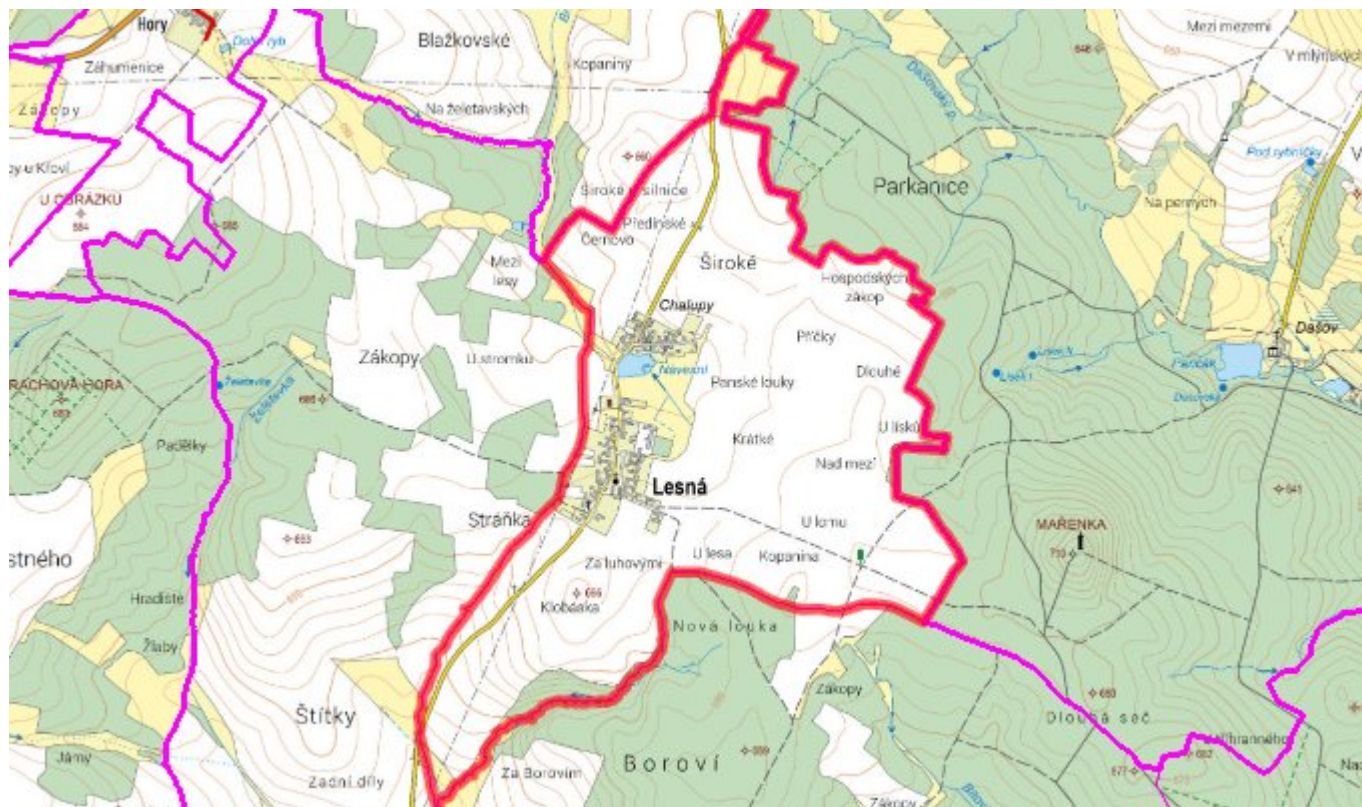
## Navrhované zdroje pitné vody

Pro obec se s novými zdroji neuvažuje.

## Časový harmonogram

V oblasti zásobování pitnou vodou není pro obec Lesná navrženo k realizaci žádné opatření.

## C.7 Mapa



## D. KANALIZACE A ČOV

### D.1 Počet obyvatel připojených na kanalizaci

| Název části obce | Počet připojených na kanalizaci |      |      |      |      |      |      |
|------------------|---------------------------------|------|------|------|------|------|------|
|                  | 2002                            | 2005 | 2010 | 2015 | 2020 | 2025 | 2030 |
| Lesná            | 101                             | 101  | 101  | -    | -    | -    | -    |

### D.2 Počet obyvatel připojených na ČOV

| Název části obce | Počet připojených na ČOV |      |      |      |      |      |      |
|------------------|--------------------------|------|------|------|------|------|------|
|                  | 2002                     | 2005 | 2010 | 2015 | 2020 | 2025 | 2030 |
| Lesná            | -                        | -    | -    | -    | -    | -    | -    |

### D.3 Bilanční údaje

| Položka                             | Jednotka            | 2002 | 2005 | 2010 | 2015 | 2020 | 2025 | 2030 |
|-------------------------------------|---------------------|------|------|------|------|------|------|------|
| Produkce komunálních OV             | m <sup>3</sup> /den | -    | -    | -    | -    | -    | -    | -    |
| Produkce komunálního znečištění     | kg/den              | -    | -    | -    | -    | -    | -    | -    |
| Produkce průmyslových OV            | m <sup>3</sup> /den | -    | -    | -    | -    | -    | -    | -    |
| Produkce znečištění průmyslových OV | kg/den              | -    | -    | -    | -    | -    | -    | -    |

## D.5 Kanalizace – popis stávajícího stavu

Obec má vybudovanou jednotnou kanalizační síť. Odpadní vody jsou odváděny do vodního toku.

V obci není vybudována čistírna odpadních vod.

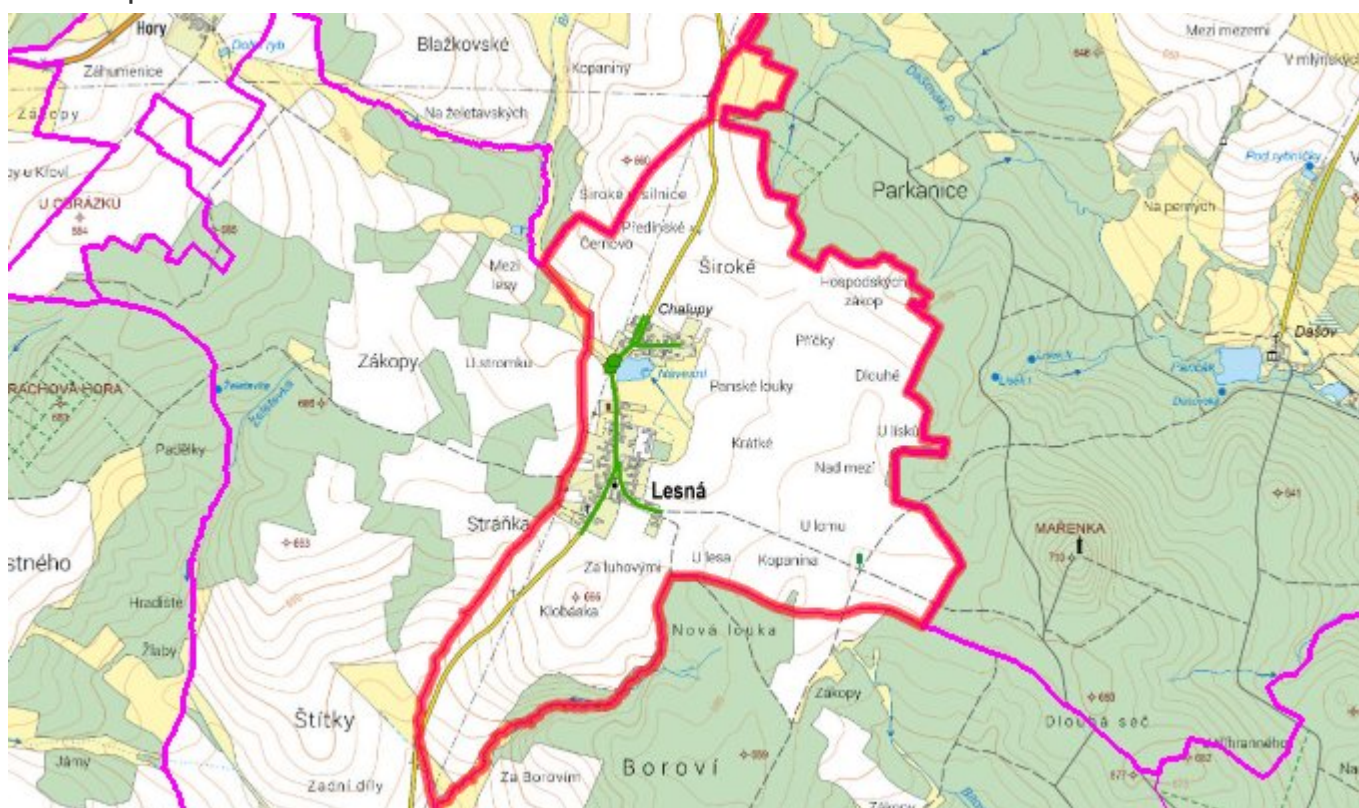
## D.6 Kanalizace – popis návrhového stavu

Vzhledem k nízkému počtu obyvatel budou odpadní vody z jednotlivých domácností zneškodňovány individuálním způsobem (např. domovní čistírny odpadních vod, jímky na vyvážení). Vzhledem k technickému stavu části kanalizační sítě se předpokládá částečná obnova (rekonstrukce) kanalizační sítě včetně souvisejících objektů. Dále se navrhuje dostavba kanalizační sítě v lokalitách, kde dosud není vybudována.

## Časový harmonogram

V oblasti zásobování pitnou vodou se pro obec Lesná realizace navrhovaných opatření předpokládá do r. 2030.

## D.7 Mapa



## E. EKONOMICKÁ ČÁST

Součástí PRVKUK není řešení problematiky imisních limitů ukazatelů přípustného znečištění povrchových vod dle přílohy 3 Nařízení vlády 61/2003 Sb. V nákladech na čistírny odpadních vod není počítáno s investicí do technologií, které zabezpečí splnění těchto limitů. Imisními limity se zabývají jednotlivé Plány povodí.

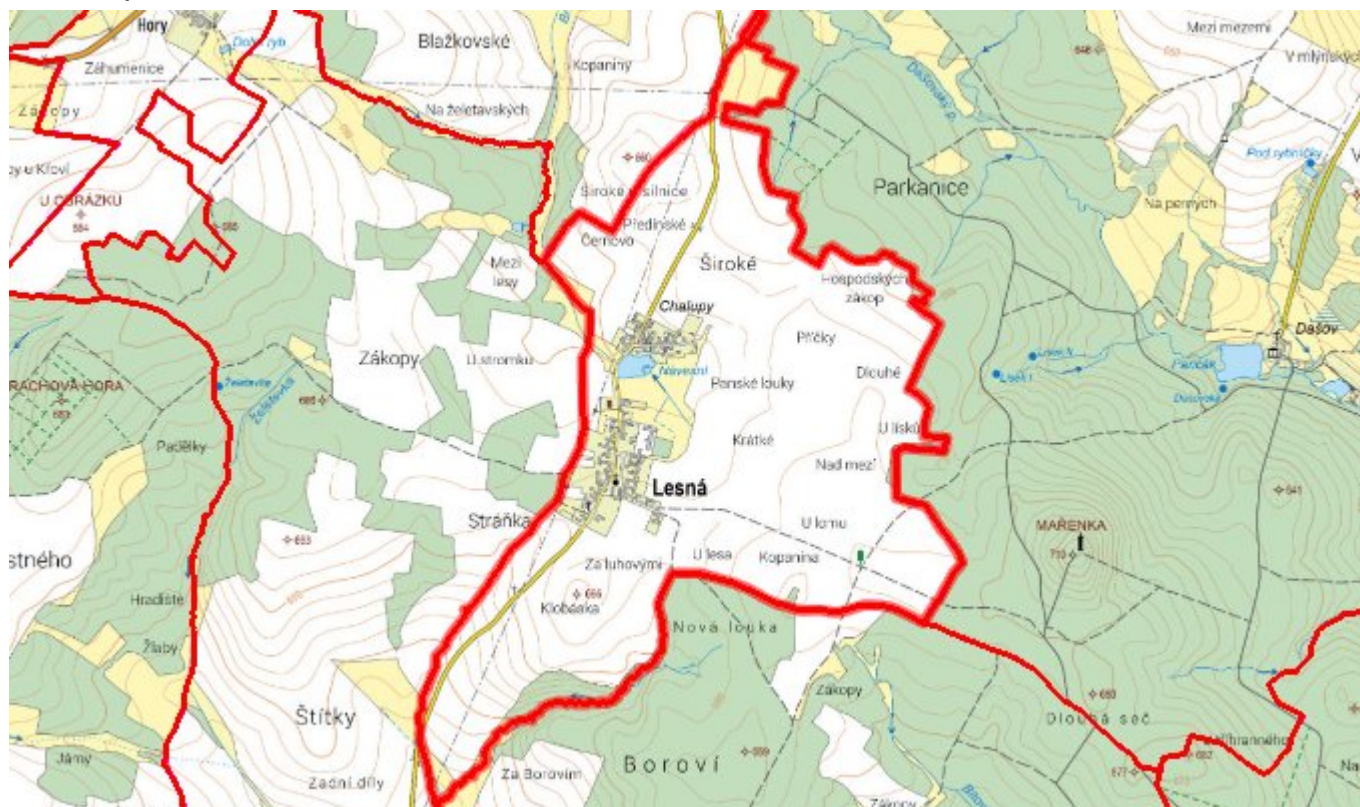
### E.1 Předpokládané investiční náklady v letech 2015–2030 [tis. Kč]

| Název části obce         | Typ investice |              |              |
|--------------------------|---------------|--------------|--------------|
|                          | Vodovody      | Kanalizace   | Celkem       |
| Lesná                    | -             | 200,0        | 200,0        |
| <b>Obec Lesná celkem</b> | <b>-</b>      | <b>200,0</b> | <b>200,0</b> |

### E.2 Investiční náklady v letech 2001–2014 [tis. Kč]

| Název části obce         | Typ investice |            |          |
|--------------------------|---------------|------------|----------|
|                          | Vodovody      | Kanalizace | Celkem   |
| Lesná                    | -             | -          | -        |
| <b>Obec Lesná celkem</b> | <b>-</b>      | <b>-</b>   | <b>-</b> |

### E.3 Mapa



## F. AKTUALIZACE

| <b>Datum projednání</b> | <b>Číslo projednání</b> | <b>Typ projednání</b>   | <b>Popis</b>  |
|-------------------------|-------------------------|-------------------------|---|
| 15. 12. 2015            | 0646/07/2015/ZK         | usnesení zastupitelstva | Schválení komplexní aktualizace PRVKUK v roce 2015. Došlo ke sjednocení karet na úroveň obce. |