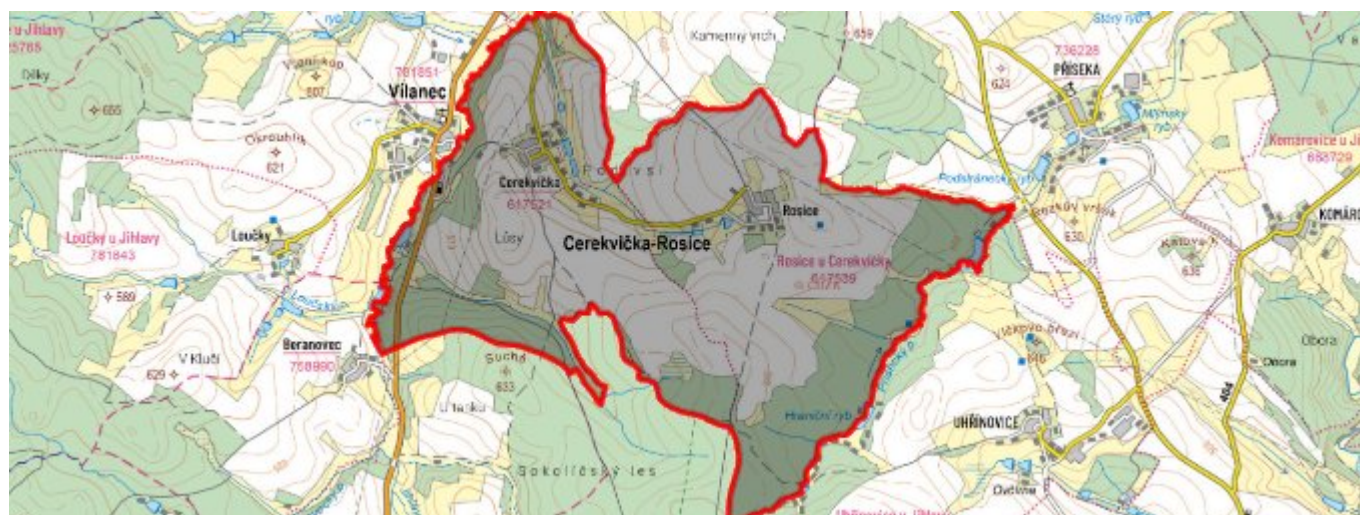


# Cerekvička-Rosice - CZ063.3707.6105.168 - stav 15. 12. 2015

## A. OBEC

### Cerekvička-Rosice

|  |                        |
|--|------------------------|
| <b>Číslo obce PRVKUK</b>                   | 168                    |
| <b>Kód obce PRVKUK</b>                     | CZ063.3707.6105.168    |
| <b>Kód obce</b>                            | 586986                 |
| <b>Číslo ORP (ČSÚ)</b><br><b>Název ORP</b> | 1503 (6105)<br>Jihlava |
| <b>Číslo POU</b><br><b>Název POU</b>       | 3018<br>Jihlava        |



### Členění obce

| <b>Úplný kód části obce PRVKUK</b> | <b>Název části obce</b> | <b>Kód části obce PRVKUK</b> | <b>Kód části obce RÚIAN</b> |
|------------------------------------|-------------------------|------------------------------|-----------------------------|
| CZ063.3707.6105.168.01             | Cerekvička              | 01752                        | 17523                       |
| CZ063.3707.6105.168.02             | Rosice                  | 01753                        | 17531                       |

## B. CHARAKTERISTIKA OBCE

### B.1 Základní informace o obci

Obec Cerekvička - Rosice se nachází v Kraji Vysočina, okres Jihlava. Pověřený úřad - Jihlava. Obec je složena ze 2 místních částí Cerekvička a Rosice. Obcí protéká Rosický potok, který se vlévá do vodního toku Jihlávka. Rozsah zástavby je v rozmezí 570 - 586 m n.m. Místní část Rosice je od Cerekvičky vzdálena 2 km. Protéká jí Rosický potok. Rozsah zástavby je 612 - 628 m n.m.

## B.2 Demografický vývoj (prognóza)

| Název části obce | Obyvatelé         | Počet obyvatel |      |      |      |      |      |      |
|------------------|-------------------|----------------|------|------|------|------|------|------|
|                  |                   | 2002           | 2005 | 2010 | 2015 | 2020 | 2025 | 2030 |
| Cerekvička       | Trvale bydlící    | 83             | 83   | 83   | 90   | 92   | 95   | 97   |
|                  | Přechodně bydlící | 46             | 46   | 46   | 46   | 46   | 46   | 46   |
|                  | Celkem            | 129            | 129  | 129  | 136  | 138  | 141  | 143  |
| Rosice           | Trvale bydlící    | 48             | 48   | 48   | 52   | 52   | 52   | 53   |
|                  | Přechodně bydlící | 52             | 52   | 52   | 52   | 52   | 52   | 52   |
|                  | Celkem            | 100            | 100  | 100  | 104  | 104  | 104  | 105  |

## B.3 Vývoj počtu obyvatel v obci (ČSÚ)

| Obec              |
|-------------------|
| Cerekvička-Rosice |

## C. VODOVODY

### C.1 Počet obyvatel připojených na vodovod

| Název části obce | Počet připojených na vodovod |      |      |      |      |      |      |
|------------------|------------------------------|------|------|------|------|------|------|
|                  | 2002                         | 2005 | 2010 | 2015 | 2020 | 2025 | 2030 |
| Cerekvička       | 129                          | 128  | 127  | 90   | 92   | 95   | 97   |
| Rosice           | 91                           | 91   | 92   | 52   | 52   | 52   | 53   |

### C.2 Bilanční údaje

| Položka                | Jednotka            | Název části obce | 2002   | 2005   | 2010   | 2015 | 2020 | 2025 | 2030 |
|------------------------|---------------------|------------------|--------|--------|--------|------|------|------|------|
| Průměrná potřeba vody  | m <sup>3</sup> /den | Cerekvička       | 15     | 19     | 26     | -    | -    | -    | -    |
|                        |                     | Rosice           | 7      | 9      | 13     | -    | -    | -    | -    |
| Maximální potřeba vody | m <sup>3</sup> /den | Cerekvička       | 23     | 29     | 38     | -    | -    | -    | -    |
|                        |                     | Rosice           | 11     | 14     | 19     | -    | -    | -    | -    |
| Voda specifická z VVR  | l/os x den          | Cerekvička       | 105,62 | 120,05 | 148,92 | -    | -    | -    | -    |
|                        |                     | Rosice           | 73,68  | 86,46  | 109,78 | -    | -    | -    | -    |
| Voda specifická z VFC  | l/os x den          | Cerekvička       | 90,30  | 91,20  | 92,80  | -    | -    | -    | -    |
|                        |                     | Rosice           | 54,00  | 59,00  | 67,20  | -    | -    | -    | -    |

|                       |            |            |       |       |       |   |   |   |   |
|-----------------------|------------|------------|-------|-------|-------|---|---|---|---|
| Voda specifická z VFD | l/os x den | Cerekvička | 47,00 | 47,70 | 48,80 | - | - | - | - |
|                       |            | Rosice     | 28,10 | 33,20 | 41,60 | - | - | - | - |
| Voda specifická z VFO | l/os x den | Cerekvička | 43,30 | 43,50 | 44,00 | - | - | - | - |
|                       |            | Rosice     | 25,90 | 25,80 | 25,60 | - | - | - | - |
| Voda specifická z VNF | l/os x den | Cerekvička | 15,32 | 28,85 | 56,12 | - | - | - | - |
|                       |            | Rosice     | 19,68 | 27,46 | 42,58 | - | - | - | - |

## C.4 Vodovody – popis stávajícího stavu

### Místní (městská) část Cerekvička

V místní části Cerekvička je vybudovaný veřejný vodovod. Vodovod byl vybudován cca v roce 1965 a nebyl tehdejším stavebníkem zkolaudován. Roku 2003 byl vodovod převeden do vlastnictví obce.

Zdrojem pitné vody je jímací území u obce Rosice se studnou o vydatnosti 0,75 l/s. Voda ze studny je svedena do odkyselovací stanice, ze které je po upravení čerpána do VDJ Rosice 100 m<sup>3</sup> (636,0 m n.m.). Voda je přírodním gravitačním řadem přivedena do rozvodné sítě místních částí Rosice a Cerekvička.

V roce 2007 bylo realizována rekonstrukce části zásobovacích řadů a propojení vodovodu Cerekvička na vodovod Rosice.

### Místní (městská) část Rosice

V místní části Rosice je vybudovaný veřejný vodovod. Zdrojem pitné vody je jímací území Rosice s jímací studnou o vydatnosti 0,75 l/s. Voda ze studny je svedena do odkyselovací stanice, ze které je po upravení čerpána do VDJ Rosice. Voda je přírodním gravitačním řadem přivedena do rozvodné sítě místních částí Rosice a Cerekvička.

V roce 2007 bylo realizována stavba připojení vodovodu Cerekvička na vodovod Rosice. Dále byly provedeny zásobovací řady v celkové délce cca 2627 m a na VDJ Rosice byla realizovány stavební úpravy vč. Osazení technologie úpravy vody.

## C.5 Vodovody – popis návrhového stavu

### Místní (městská) část Cerekvička

Vzhledem k technickému stavu části vodovodní sítě se předpokládá částečná obnova (rekonstrukce) vodovodní sítě včetně souvisejících objektů. Dále se navrhuje dostavba vodovodní sítě v lokalitách, kde dosud není vybudována.

### Místní (městská) část Rosice

Výhledově se navrhuje dostavba vodovodní sítě v lokalitách, kde dosud není vybudována.

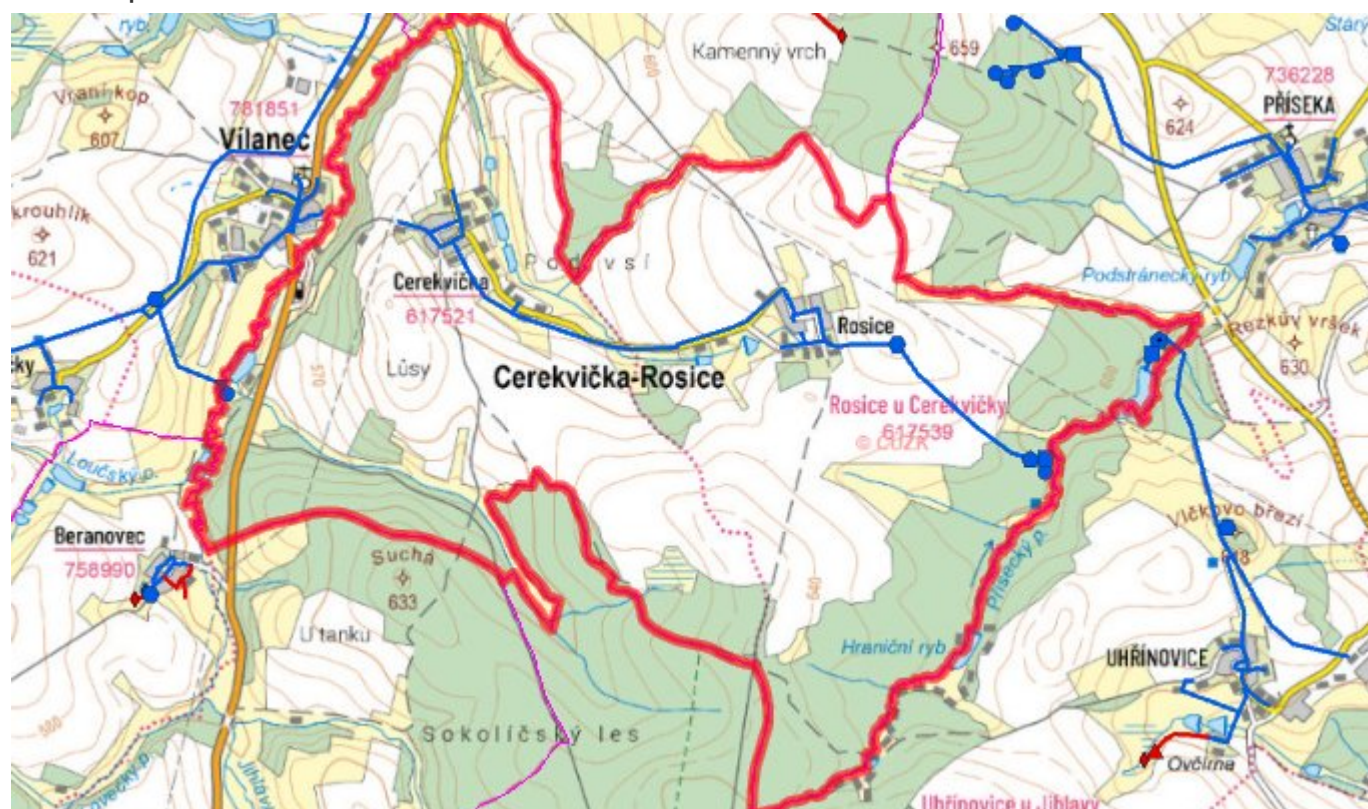
### Navrhované zdroje pitné vody

S novými vodními zdroji se neuvažuje.

### Časový harmonogram

V oblasti zásobování pitnou vodou se pro obec Cerekvička - Rosice realizace navrhovaných opatření nepředpokládá do r. 2030.

## C.7 Mapa



## D. KANALIZACE A ČOV

### D.1 Počet obyvatel připojených na kanalizaci

| Název části obce | Počet připojených na kanalizaci |      |      |      |      |      |      |
|------------------|---------------------------------|------|------|------|------|------|------|
|                  | 2002                            | 2005 | 2010 | 2015 | 2020 | 2025 | 2030 |
| Cerekevka        | 103                             | 103  | 103  | 103  | 103  | 103  | 103  |
| Rosice           | -                               | -    | -    | -    | -    | -    | -    |

### D.2 Počet obyvatel připojených na ČOV

| Název části obce | Počet připojených na ČOV |      |      |      |      |      |      |
|------------------|--------------------------|------|------|------|------|------|------|
|                  | 2002                     | 2005 | 2010 | 2015 | 2020 | 2025 | 2030 |
| Cerekevka        | -                        | -    | -    | -    | -    | -    | -    |
| Rosice           | -                        | -    | -    | -    | -    | -    | -    |

### D.3 Bilanční údaje

| Položka | Jednotka | Název části obce | 2002 | 2005 | 2010 | 2015 | 2020 | 2025 | 2030 |
|---------|----------|------------------|------|------|------|------|------|------|------|
|         |          |                  |      |      |      |      |      |      |      |

|                                     |                     |                      |   |   |   |   |   |   |   |   |   |
|-------------------------------------|---------------------|----------------------|---|---|---|---|---|---|---|---|---|
| Produkce komunálních OV             | m <sup>3</sup> /den | Cerekvička<br>Rosice | - | - | - | - | - | - | - | - | - |
| Produkce komunálního znečištění     | kg/den              | Cerekvička<br>Rosice | - | - | - | - | - | - | - | - | - |
| Produkce průmyslových OV            | m <sup>3</sup> /den | Cerekvička<br>Rosice | - | - | - | - | - | - | - | - | - |
| Produkce znečištění průmyslových OV | kg/den              | Cerekvička<br>Rosice | - | - | - | - | - | - | - | - | - |

## D.5 Kanalizace – popis stávajícího stavu

### Místní (městská) část Cerekvička

Místní část Cerekvička má vybudovanou jednotnou kanalizační síť, která je bez čištění zaústěna do Rosického potoka.

V obci není vybudována čistírna odpadních vod.

### Místní (městská) část Rosice

Místní část nemá v současnosti vybudovanou veřejnou kanalizační síť. Odpadní vody jsou individuálně zachycovány v jímkách nebo septicích.

V místní části není vybudována čistírna odpadních vod.

## D.6 Kanalizace – popis návrhového stavu

### Místní (městská) část Cerekvička

Stávající kanalizační síť v místní části Cerekvička nevyhovuje svými technickými parametry současným požadavkům pro odvádění odpadních vod. Proto navrhujeme výstavbu oddílné kanalizační sítě, odvádějící pouze splaškové vody.

Splašková kanalizace bude zaústěna do navrhované ČOV.

V současnosti napojené obce (místní části): nejsou

Nově napojené obce (místní části): Cerekvička, Rosice

Návrhový svaz z obcí (místních částí): není

Pokud nebude zajištěna výstavba čistírny odpadních vod, budou vzhledem k nízkému počtu obyvatel odpadní vody z jednotlivých domácností zneškodňovány individuálním způsobem (např. domovní čistírny odpadních vod, jímky na vyvážení).

### Místní (městská) část Rosice

V místní části Rosice navrhujeme výstavbu oddílné kanalizační sítě, odvádějící pouze splaškové vody. Tyto budou vedeny kanalizačním sběračem do místní části Cerekvička a následně budou splaškové vody

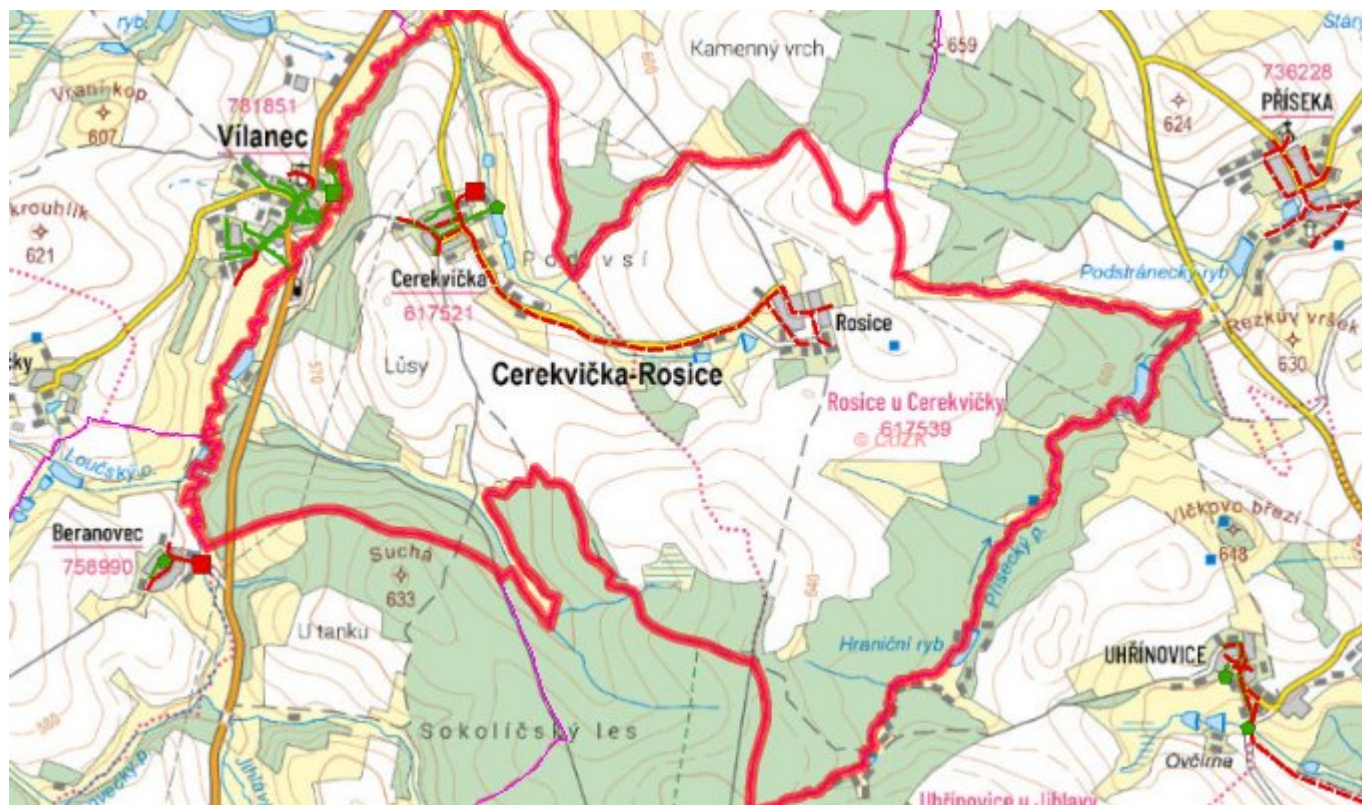
prostřednicvím kanalizační sítě zaústěny na nově navrhovanou ČOV Cerekvička.

Pokud nebude zajištěno napojení na čistírnu odpadních vod, budou vzhledem k nízkému počtu obyvatel odpadní vody z jednotlivých domácností zneškodňovány individuálním způsobem (např. domovní čistírny odpadních vod, jímky na vyvážení).

### Časový harmonogram

V oblasti odkanalizování a čištění odpadních vod se pro obec Cerekvička - Rosice realizace navrhovaných opatření nepředpokládá do r. 2030.

### D.7 Mapa



## E. EKONOMICKÁ ČÁST

Součástí PRVKUK není řešení problematiky imisních limitů ukazatelů přípustného znečištění povrchových vod dle přílohy 3 Nařízení vlády 61/2003 Sb. V nákladech na čistírny odpadních vod není počítáno s investicí do technologií, které zabezpečí splnění těchto limitů. Imisními limity se zabývají jednotlivé Plány povodí.

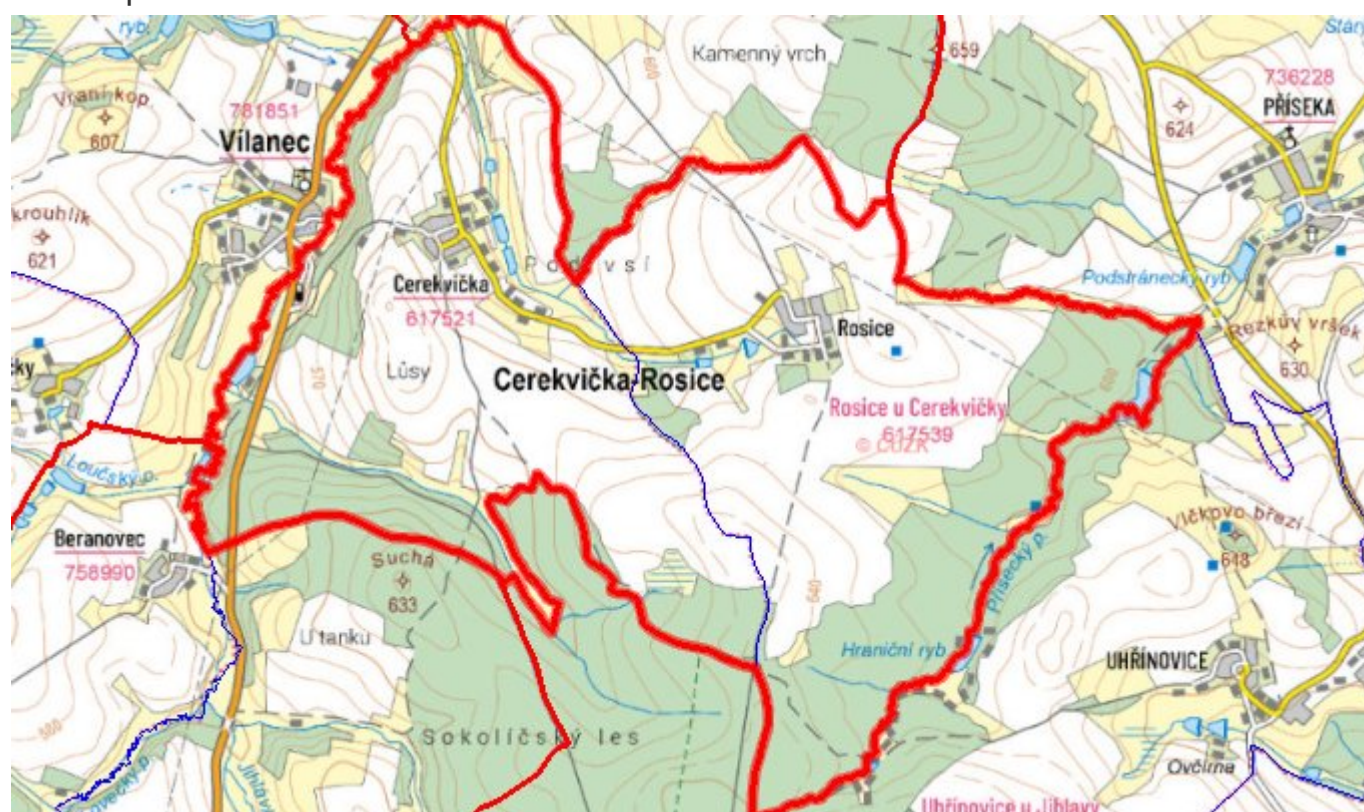
### E.1 Předpokládané investiční náklady v letech 2015–2030 [tis. Kč]

| Název části obce                     | Typ investice |            |        |
|--------------------------------------|---------------|------------|--------|
|                                      | Vodovody      | Kanalizace | Celkem |
| Cerekvička                           | -             | -          | -      |
| Rosice                               | -             | -          | -      |
| <b>Obec Cerekvička-Rosice celkem</b> | -             | -          | -      |

## E.2 Investiční náklady v letech 2001–2014 [tis. Kč]

| Název části obce                     | Typ investice |            |        |
|--------------------------------------|---------------|------------|--------|
|                                      | Vodovody      | Kanalizace | Celkem |
| Cerekvička                           | -             | -          | -      |
| Rosice                               | -             | -          | -      |
| <b>Obec Cerekvička-Rosice celkem</b> | -             | -          | -      |

## E.3 Mapa



## F. AKTUALIZACE

| Datum projednání | Číslo projednání | Typ projednání          | Popis   |
|------------------|------------------|-------------------------|---|
| 15. 12. 2015     | 0646/07/2015/ZK  | usnesení zastupitelstva | Schválení komplexní aktualizace PRVKUK v roce 2015. Došlo ke sjednocení karet na úroveň obce. |