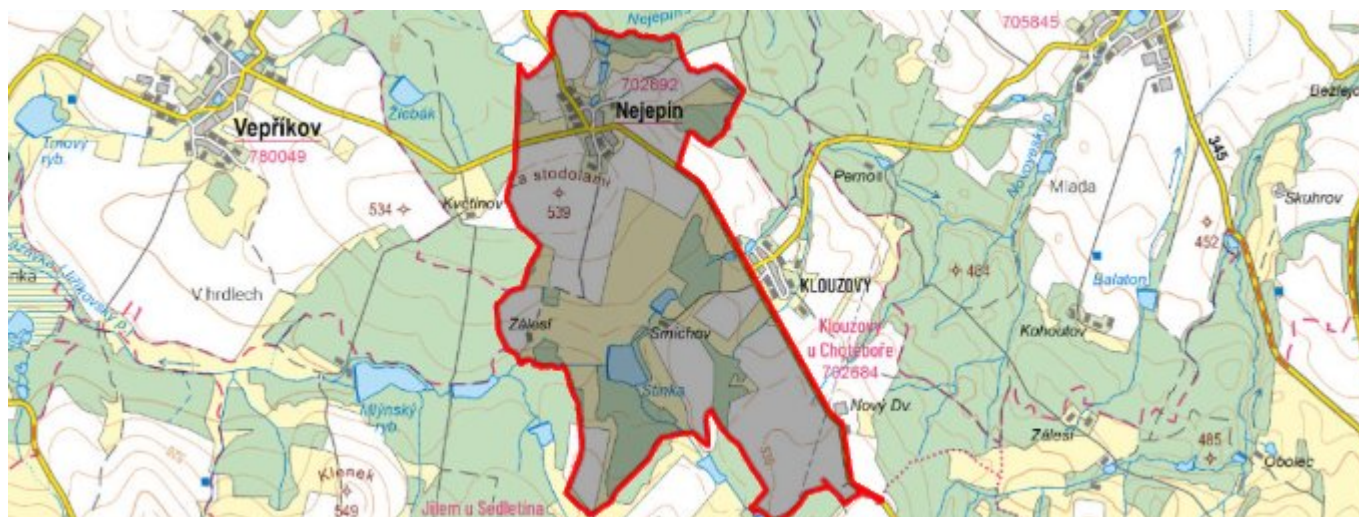


# Nejepín - CZ063.3601.6104.144 - stav 15. 12. 2015

## A. OBEC

### Nejepín

|  |                        |
|--|------------------------|
| <b>Číslo obce PRVKUK</b>                   | 144                    |
| <b>Kód obce PRVKUK</b>                     | CZ063.3601.6104.144    |
| <b>Kód obce</b>                            | 548197                 |
| <b>Číslo ORP (ČSÚ)</b><br><b>Název ORP</b> | 931 (6104)<br>Chotěboř |
| <b>Číslo POU</b><br><b>Název POU</b>       | 1970<br>Chotěboř       |



### Členění obce

| <b>Úplný kód části obce PRVKUK</b> | <b>Název části obce</b> | <b>Kód části obce PRVKUK</b> | <b>Kód části obce RÚIAN</b> |
|------------------------------------|-------------------------|------------------------------|-----------------------------|
| CZ063.3601.6104.144.01             | Nejepín                 | 10269                        | 102695                      |

## B. CHARAKTERISTIKA OBCE

### B.1 Základní informace o obci

Obec Nejepín leží na severozápad od města Chotěboř. Obec nemá žádné místní části.

### B.2 Demografický vývoj (prognóza)

| <b>Název části obce</b> | <b>Obyvatelé</b> | <b>Počet obyvatel</b> |             |             |             |             |             |             |
|-------------------------|------------------|-----------------------|-------------|-------------|-------------|-------------|-------------|-------------|
|                         |                  | <b>2002</b>           | <b>2005</b> | <b>2010</b> | <b>2015</b> | <b>2020</b> | <b>2025</b> | <b>2030</b> |

|                |                   |    |    |    |    |    |    |    |
|----------------|-------------------|----|----|----|----|----|----|----|
| <b>Nejepín</b> | Trvale bydlící    | 64 | 64 | 64 | 53 | 46 | 40 | 34 |
|                | Přechodně bydlící | 15 | 15 | 15 | 15 | 15 | 15 | 15 |
|                | Celkem            | 79 | 79 | 79 | 68 | 61 | 55 | 49 |

### B.3 Vývoj počtu obyvatel v obci (ČSÚ)

| <b>Obec</b> |
|-------------|
| Nejepín     |

## C. VODOVODY

### C.1 Počet obyvatel připojených na vodovod

| <b>Název části obce</b> | <b>Počet připojených na vodovod</b> |             |             |             |             |             |             |
|-------------------------|-------------------------------------|-------------|-------------|-------------|-------------|-------------|-------------|
|                         | <b>2002</b>                         | <b>2005</b> | <b>2010</b> | <b>2015</b> | <b>2020</b> | <b>2025</b> | <b>2030</b> |
| <b>Nejepín</b>          | 64                                  | 64          | 64          | 43          | 38          | 34          | 30          |

### C.2 Bilanční údaje

| <b>Položka</b>         | <b>Jednotka</b>     | <b>2002</b> | <b>2005</b> | <b>2010</b> | <b>2015</b> | <b>2020</b> | <b>2025</b> | <b>2030</b> |
|------------------------|---------------------|-------------|-------------|-------------|-------------|-------------|-------------|-------------|
| Průměrná potřeba vody  | m <sup>3</sup> /den | 9           | 13          | 21          | -           | -           | -           | -           |
| Maximální potřeba vody | m <sup>3</sup> /den | 13          | 20          | 32          | -           | -           | -           | -           |
| Voda specifická z VVR  | l/os x den          | 133,80      | 216,07      | 331,26      | -           | -           | -           | -           |
| Voda specifická z VFC  | l/os x den          | 133,80      | 130,80      | 126,60      | -           | -           | -           | -           |
| Voda specifická z VFD  | l/os x den          | 100,70      | 97,70       | 93,50       | -           | -           | -           | -           |
| Voda specifická z VFO  | l/os x den          | 33,10       | 33,10       | 33,10       | -           | -           | -           | -           |
| Voda specifická z VNF  | l/os x den          | -           | 85,27       | 204,66      | -           | -           | -           | -           |

### C.4 Vodovody – popis stávajícího stavu

Obec Nejepín (536 – 522 m n.m.) je zásobována podzemní pitnou vodou z veřejného vodovodu, který je napojen na skupinový vodovod Želivka – Podmoklany. Přívodný řad do obce Nejepín je napojen na přívodný řad do místní části Klouzovy města Chotěboř a dále na rozvodné vododní řady města Chotěboř (tlakové pásmo VDJ Homole). Ze stejného vodovodního systému je zásobována i obec Vepřívky.

### C.5 Vodovody – popis návrhového stavu

Vzhledem k technickému stavu části vodovodní sítě se předpokládá částečná obnova (rekonstrukce) vodovodní

sítě včetně souvisejících objektů. Dále se navrhuje dostavba vodovodní sítě v lokalitách, kde dosud není vybudována.

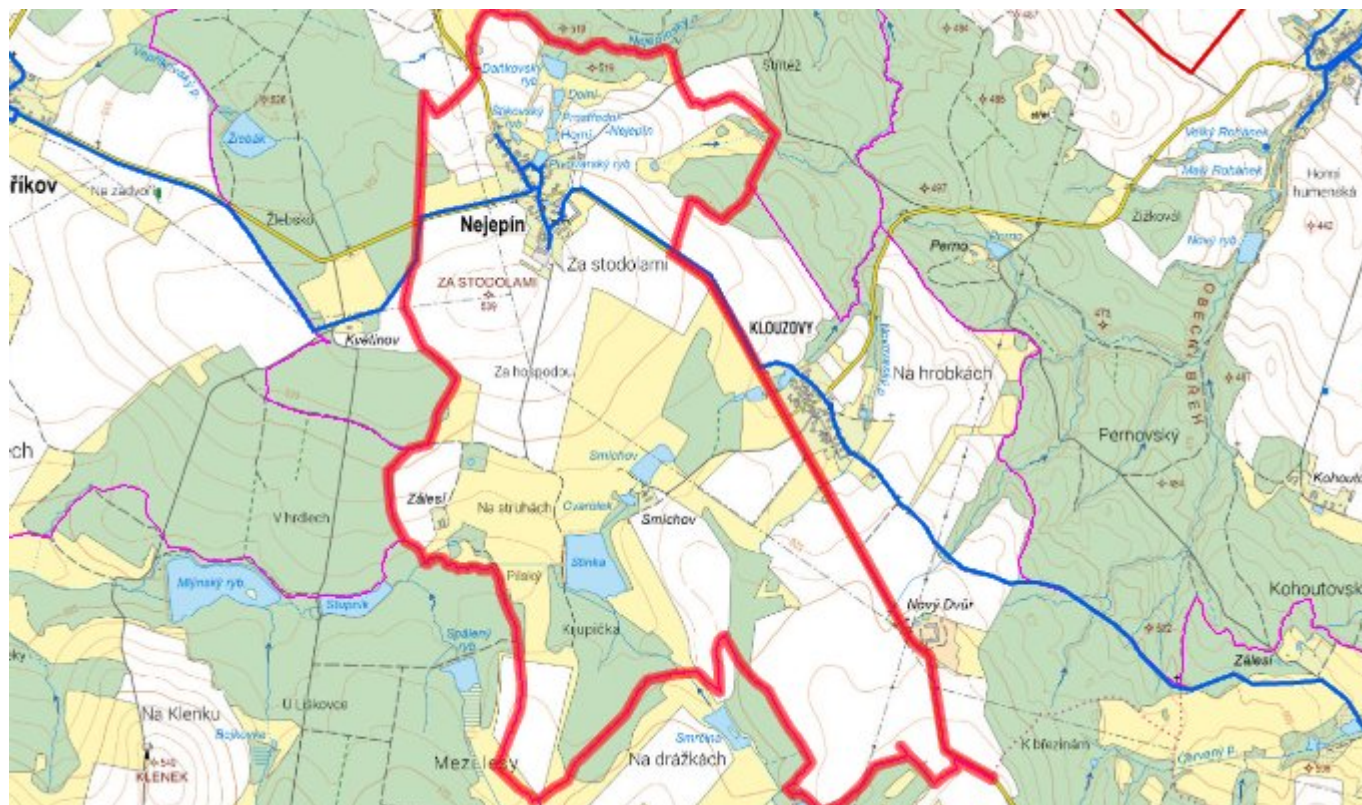
### Navrhované zdroje pitné vody

S novými vodními zdroji se neuvažuje.

### Časový harmonogram

V oblasti zásobování pitnou vodou se pro obec Nejepín realizace navrhovaných opatření předpokládá do r. 2030.

## C.7 Mapa



## D. KANALIZACE A ČOV

### D.1 Počet obyvatel připojených na kanalizaci

| Název části obce | Počet připojených na kanalizaci |      |      |      |      |      |      |
|------------------|---------------------------------|------|------|------|------|------|------|
|                  | 2002                            | 2005 | 2010 | 2015 | 2020 | 2025 | 2030 |
| Nejepín          | 77                              | 77   | 77   | 77   | 77   | 77   | 77   |

### D.2 Počet obyvatel připojených na ČOV

| Název části obce | Počet připojených na ČOV |      |      |      |      |      |      |
|------------------|--------------------------|------|------|------|------|------|------|
|                  | 2002                     | 2005 | 2010 | 2015 | 2020 | 2025 | 2030 |
| Nejepín          | -                        | -    | -    | -    | -    | -    | -    |

### D.3 Bilanční údaje

| <b>Položka</b>                      | <b>Jednotka</b>     | <b>2002</b> | <b>2005</b> | <b>2010</b> | <b>2015</b> | <b>2020</b> | <b>2025</b> | <b>2030</b> |
|-------------------------------------|---------------------|-------------|-------------|-------------|-------------|-------------|-------------|-------------|
| Produkce komunálních OV             | m <sup>3</sup> /den | -           | -           | -           | -           | -           | -           | -           |
| Produkce komunálního znečištění     | kg/den              | -           | -           | -           | -           | -           | -           | -           |
| Produkce průmyslových OV            | m <sup>3</sup> /den | -           | -           | -           | -           | -           | -           | -           |
| Produkce znečištění průmyslových OV | kg/den              | -           | -           | -           | -           | -           | -           | -           |

### D.5 Kanalizace – popis stávajícího stavu

Obec Nejepín má vybudovaný jednotný systém veřejné kanalizace. Splaškové vody z větší části obce jsou po předčištění v biologických septicích zaústěny do kanalizace nebo přímo do místních rybníků - Návesák a Dolňák. Zbylé odpadní vody jsou zachycovány v bezodtokých jímkách. V obci není vybudována čistírna odpadních vod.

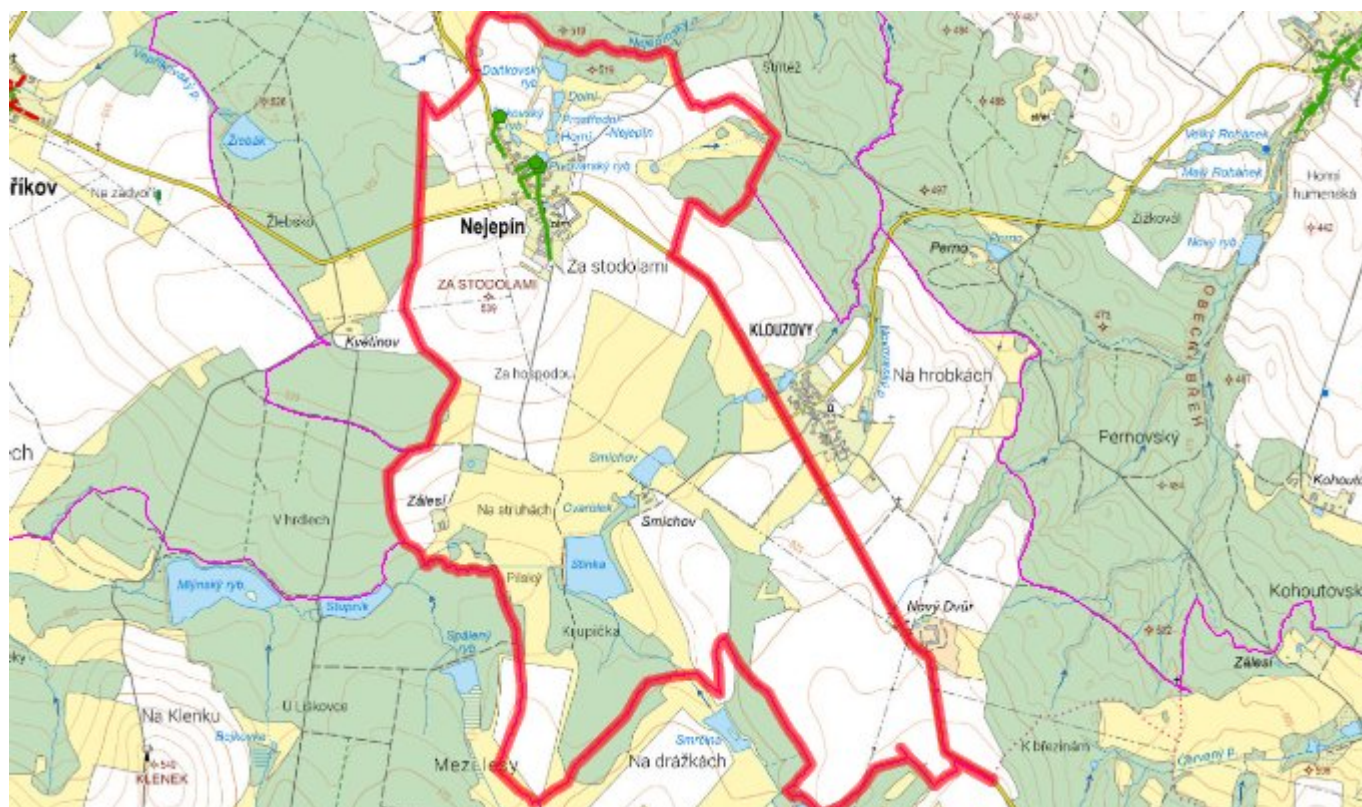
### D.6 Kanalizace – popis návrhového stavu

Vzhledem k nízkému počtu obyvatel budou odpadní vody z jednotlivých domácností zneškodňovány individuálním způsobem (např. domovní čistírny odpadních vod, jímky na vyvážení). Stávající stoky jednotné kanalizace budou plnit funkci dešťové kanalizace.

#### **Časový harmonogram**

V oblasti odkanalizování a čištění odpadních vod není pro obec Nejepín navrženo k realizaci opatření.

### D.7 Mapa



## E. EKONOMICKÁ ČÁST

Součástí PRVKUK není řešení problematiky imisních limitů ukazatelů přípustného znečištění povrchových vod dle přílohy 3 Nařízení vlády 61/2003 Sb. V nákladech na čistírny odpadních vod není počítáno s investicí do technologií, které zabezpečí splnění těchto limitů. Imisními limity se zabývají jednotlivé Plány povodí.

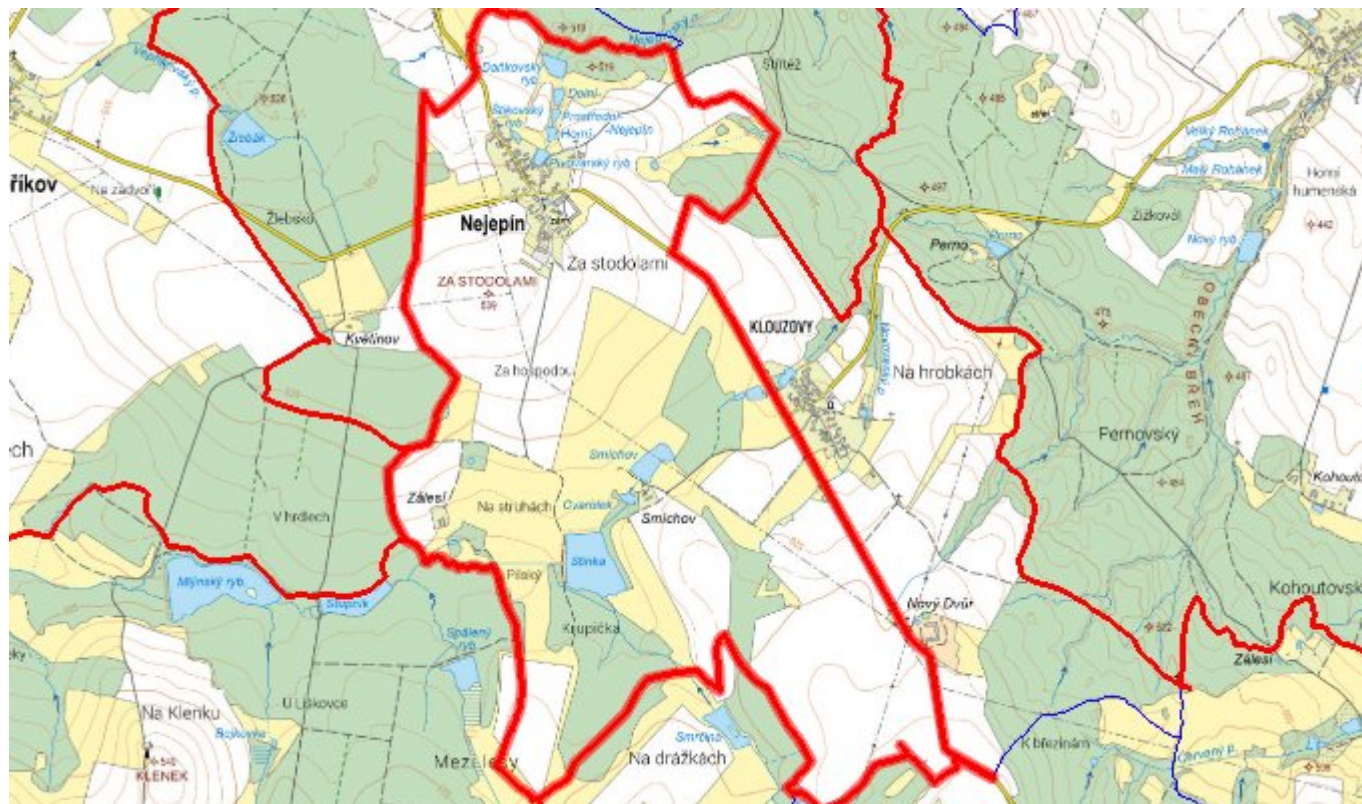
### E.1 Předpokládané investiční náklady v letech 2015–2030 [tis. Kč]

| Název části obce            | Typ investice |            |        |
|-----------------------------|---------------|------------|--------|
|                             | Vodovody      | Kanalizace | Celkem |
| Nejeppín                    | -             | -          | -      |
| <b>Obec Nejeppín celkem</b> | -             | -          | -      |

### E.2 Investiční náklady v letech 2001–2014 [tis. Kč]

| Název části obce            | Typ investice |            |        |
|-----------------------------|---------------|------------|--------|
|                             | Vodovody      | Kanalizace | Celkem |
| Nejeppín                    | -             | -          | -      |
| <b>Obec Nejeppín celkem</b> | -             | -          | -      |

### E.3 Mapa



## F. AKTUALIZACE

| Datum projednání | Číslo projednání | Typ projednání          | Popis   |
|------------------|------------------|-------------------------|---|
| 15. 12. 2015     | 0646/07/2015/ZK  | usnesení zastupitelstva | Schválení komplexní aktualizace PRVKUK v roce 2015. Došlo ke sjednocení karet na úroveň obce. |