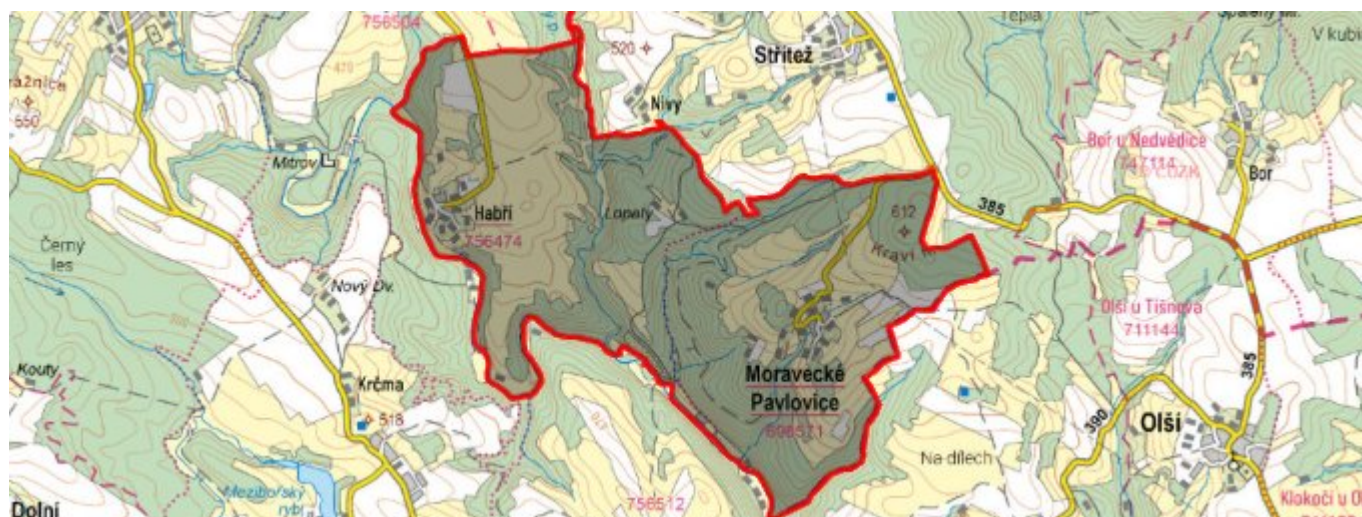


# Moravecké Pavlovice - CZ063.3714.6101.017 - stav 15. 12. 2015

## A. OBEC

### Moravecké Pavlovice

<b>Číslo obce PRVKUK</b>	17
<b>Kód obce PRVKUK</b>	CZ063.3714.6101.017
<b>Kód obce</b>	596159
<b>Číslo ORP (ČSÚ)</b> <b>Název ORP</b>	1678 (6101) Bystřice nad Pernštejnem
<b>Číslo POU</b> <b>Název POU</b>	3379 Bystřice nad Pernštejnem



### Členění obce

<b>Úplný kód části obce PRVKUK</b>	<b>Název části obce</b>	<b>Kód části obce PRVKUK</b>	<b>Kód části obce RÚIAN</b>
CZ063.3714.6101.017.01	Moravecké Pavlovice	09857	98574
CZ063.3714.6101.017.02	Habří	15647	156477

## B. CHARAKTERISTIKA OBCE

### B.1 Základní informace o obci

Obec Moravecké Pavlovice se nachází jižně od města Bystřice nad Pernštejnem, ve vzdálenosti cca 11 km. Rozsah zástavby je v rozmezí 510 - 535 m n.m. Obec má dvě místní části - Moravecké Pavlovice a Habří.

## B.2 Demografický vývoj (prognóza)

Název části obce	Obyvatelé	Počet obyvatel						
		2002	2005	2010	2015	2020	2025	2030
Habří	Trvale bydlící	24	24	24	25	24	22	21
	Přechodně bydlící	51	51	51	51	51	51	51
	Celkem	75	75	75	76	75	73	72
Moravecké Pavlovice	Trvale bydlící	31	31	31	28	27	25	24
	Přechodně bydlící	43	43	43	43	43	43	43
	Celkem	74	74	74	71	70	68	67

## B.3 Vývoj počtu obyvatel v obci (ČSÚ)

Obec
Moravecké Pavlovice

## C. VODOVODY

### C.1 Počet obyvatel připojených na vodovod

Název části obce	Počet připojených na vodovod						
	2002	2005	2010	2015	2020	2025	2030
Habří	24	24	24	25	24	22	21
Moravecké Pavlovice	30	30	30	28	27	25	24

### C.2 Bilanční údaje

Položka	Jednotka	Název části obce	2002	2005	2010	2015	2020	2025	2030
Průměrná potřeba vody	m <sup>3</sup> /den	Habří	2	4	8	-	-	-	-
		Moravecké Pavlovice	3	4	6	-	-	-	-
Maximální potřeba vody	m <sup>3</sup> /den	Habří	3	6	12	-	-	-	-
		Moravecké Pavlovice	5	6	9	-	-	-	-
Voda specifická z VVR	l/os x den	Habří	84,80	122,11	199,23	-	-	-	-
		Moravecké Pavlovice	103,03	114,59	140,63	-	-	-	-

Voda specifická z VFC	l/os x den	Habří	75,00	73,10	71,80	-	-	-	-
		Moravecké Pavlovice	90,90	88,70	87,20	-	-	-	-
Voda specifická z VFD	l/os x den	Habří	65,00	63,10	61,80	-	-	-	-
		Moravecké Pavlovice	76,30	74,10	72,60	-	-	-	-
Voda specifická z VFO	l/os x den	Habří	10,00	10,00	10,00	-	-	-	-
		Moravecké Pavlovice	14,60	14,60	14,60	-	-	-	-
Voda specifická z VNF	l/os x den	Habří	9,80	49,01	127,43	-	-	-	-
		Moravecké Pavlovice	12,13	25,89	53,43	-	-	-	-

## C.4 Vodovody – popis stávajícího stavu

### Místní (městská) část Moravecké Pavlovice

Místní část Moravecké Pavlovice (510 - 535 m n.m.) je vodou zásobena odbočkou z hlavního řadu skupinového vodovodu Vír - Bystřice nad Pernštejnem - Olší. Je pod tlakem VDJ Dolní Rožínka 1500 m<sup>3</sup> (581,0 /577,8 m n.m.).

### Místní (městská) část Habří

Místní část má vybudovaný veřejný vodovod, který je připojený přímo na skupinový vodovod Vír – Bystřice nad Pernštejnem – Olší.

V roce 2012 byl vybudován VDJ Habří 20 m<sup>3</sup> (479,86/477,96 m n.m.) a před obcí je redukční šachta pro snížení tlaku.

## C.5 Vodovody – popis návrhového stavu

### Místní (městská) část Moravecké Pavlovice

Vzhledem k technickému stavu části vodovodní sítě se předpokládá částečná obnova (rekonstrukce) vodovodní sítě včetně souvisejících objektů. Dále se navrhuje dostavba vodovodní sítě v lokalitách, kde dosud není vybudována.

### Místní (městská) část Habří

Vzhledem k technickému stavu části vodovodní sítě se předpokládá částečná obnova (rekonstrukce) vodovodní sítě včetně souvisejících objektů. Dále se navrhuje dostavba vodovodní sítě v lokalitách, kde dosud není vybudována.

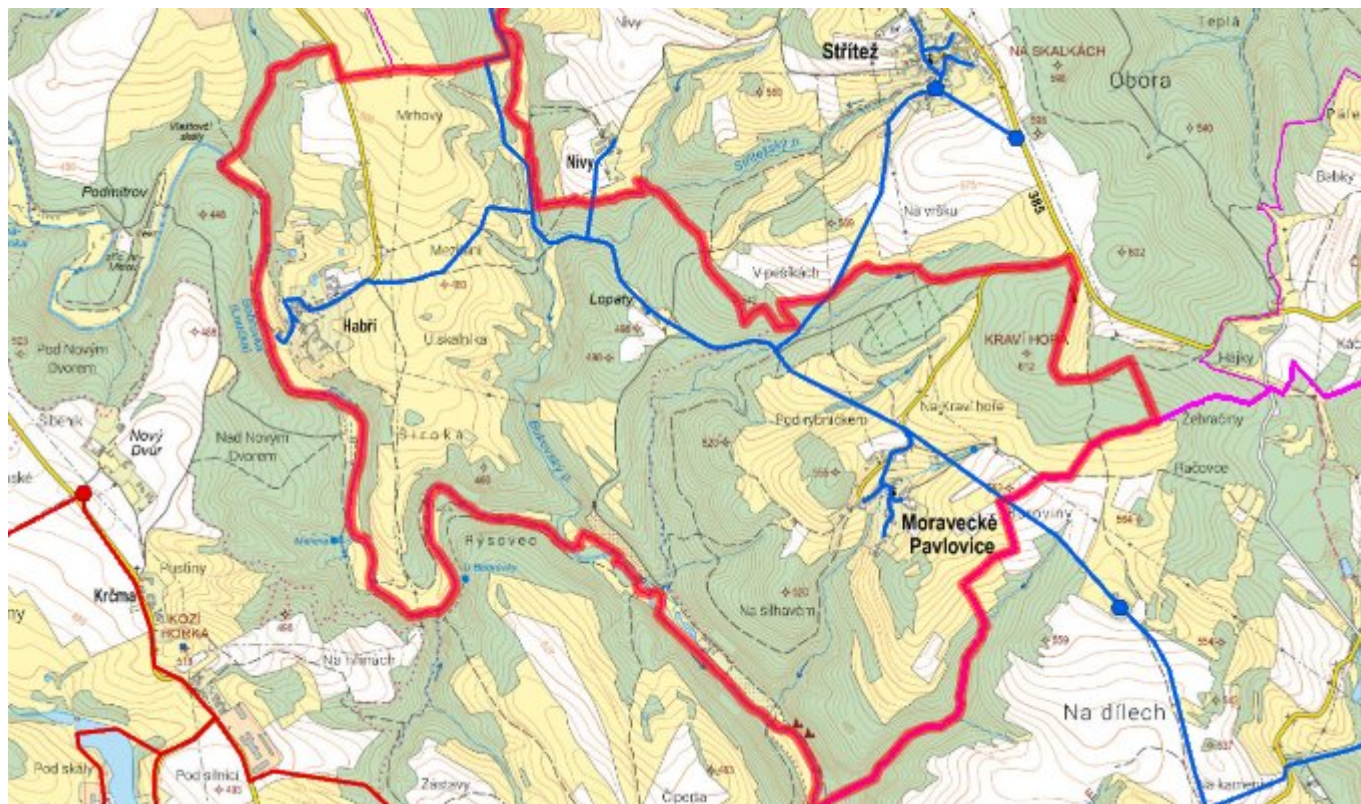
### Navrhované zdroje pitné vody

S novými vodními zdroji se neuvažuje.

### Časový harmonogram

V oblasti zásobování pitnou vodou se pro obec Moravecké Pavlovice realizace navrhovaných opatření nepředpokládá do r. 2030.

## C.7 Mapa



## D. KANALIZACE A ČOV

### D.1 Počet obyvatel připojených na kanalizaci

Název části obce	Počet připojených na kanalizaci						
	2002	2005	2010	2015	2020	2025	2030
Habří	-	-	-	-	-	-	-
Moravecké Pavlovice	-	-	-	-	-	-	-

### D.2 Počet obyvatel připojených na ČOV

Název části obce	Počet připojených na ČOV						
	2002	2005	2010	2015	2020	2025	2030
Habří	-	-	-	-	-	-	-
Moravecké Pavlovice	-	-	-	-	-	-	-

### D.3 Bilanční údaje

Položka	Jednotka	Název části obce	2002	2005	2010	2015	2020	2025	2030
---------	----------	------------------	------	------	------	------	------	------	------

Produkce komunálních OV	m <sup>3</sup> /den	Habří Moravecké Pavlovice	-	-	-	-	-	-	-	-
Produkce komunálního znečištění	kg/den	Habří Moravecké Pavlovice	-	-	-	-	-	-	-	-
Produkce průmyslových OV	m <sup>3</sup> /den	Habří Moravecké Pavlovice	-	-	-	-	-	-	-	-
Produkce znečištění průmyslových OV	kg/den	Habří Moravecké Pavlovice	-	-	-	-	-	-	-	-

## D.5 Kanalizace – popis stávajícího stavu

### Místní (městská) část Moravecké Pavlovice

Místní část Moravecké Pavlovice nemá v současnosti vybudovanou veřejnou kanalizační síť. Odpadní vody odtékají bez jakéhokoliv předčištění nebo po předčištění v biologických septicích přímo do místního vodního toku přitékající do Loučné nebo jsou zachycovány do bezodtokých jímek.

V obci není vybudována čistírna odpadních vod.

### Místní (městská) část Habří

Místní část Habří nemá vybudovanou veřejnou kanalizační síť. Odpadní vody odtékají bez jakéhokoliv předčištění nebo po předčištění v biologických septicích přímo do Bobrůvky nebo jsou zachycovány do bezodtokých jímek.

V místní části není vybudována čistírna odpadních vod.

## D.6 Kanalizace – popis návrhového stavu

### Místní (městská) část Moravecké Pavlovice

Vzhledem k nízkému počtu obyvatel budou odpadní vody z jednotlivých domácností zneškodňovány individuálním způsobem (např. domovní čistírny odpadních vod, jímky na vyvážení).

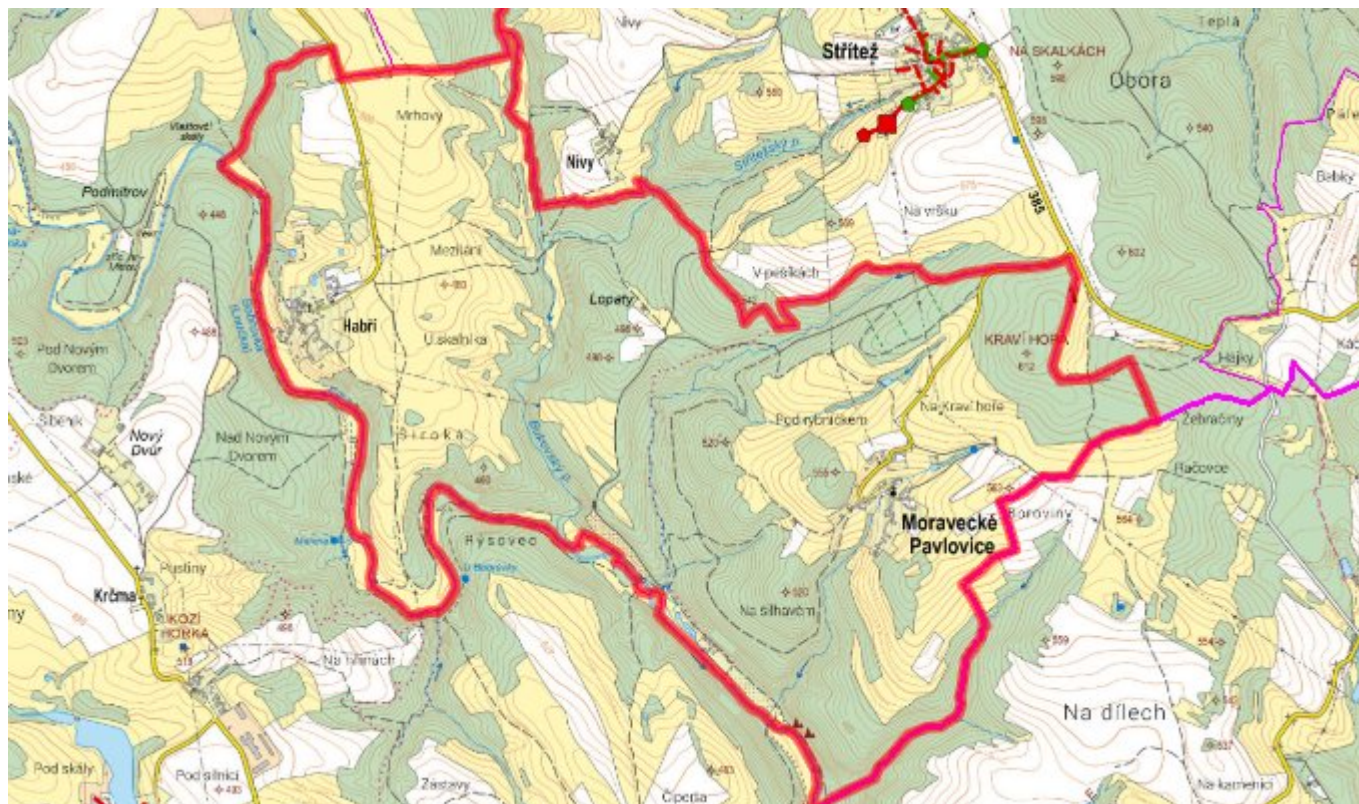
### Místní (městská) část Habří

Vzhledem k nízkému počtu obyvatel budou odpadní vody z jednotlivých domácností zneškodňovány individuálním způsobem (např. domovní čistírny odpadních vod, jímky na vyvážení).

### Časový harmonogram

V oblasti odkanalizování a čištění odpadních vod se pro obec Moravecké Pavlovice realizace navrhovaných opatření nepředpokládá do r. 2030.

## D.7 Mapa



## E. EKONOMICKÁ ČÁST

Součástí PRVKUK není řešení problematiky imisních limitů ukazatelů přípustného znečištění povrchových vod dle přílohy 3 Nařízení vlády 61/2003 Sb. V nákladech na čistírny odpadních vod není počítáno s investicemi do technologií, které zabezpečí splnění těchto limitů. Imisními limity se zabývají jednotlivé Plány povodí.

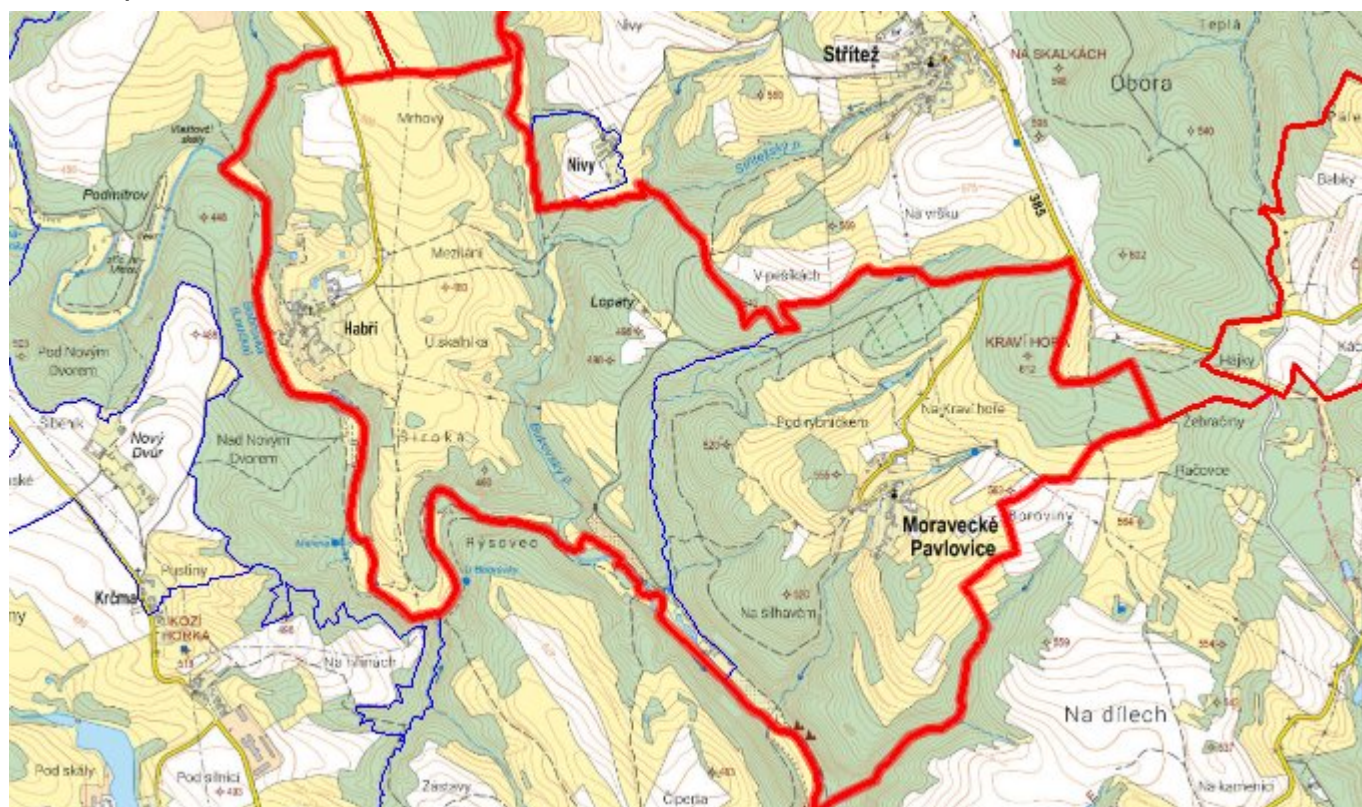
### E.1 Předpokládané investiční náklady v letech 2015–2030 [tis. Kč]

Název části obce	Typ investice		
	Vodovody	Kanalizace	Celkem
<b>Habří</b>	-	-	-
<b>Moravecké Pavlovice</b>	-	-	-
<b>Obec Moravecké Pavlovice celkem</b>	-	-	-

### E.2 Investiční náklady v letech 2001–2014 [tis. Kč]

Název části obce	Typ investice		
	Vodovody	Kanalizace	Celkem
<b>Habří</b>	-	-	-
<b>Moravecké Pavlovice</b>	-	-	-
<b>Obec Moravecké Pavlovice celkem</b>	-	-	-

## E.3 Mapa



## F. AKTUALIZACE

<b>Datum projednání</b>	<b>Číslo projednání</b>	<b>Typ projednání</b>	<b>Popis</b>
15. 12. 2015	0646/07/2015/ZK	usnesení zastupitelstva	Schválení komplexní aktualizace PRVKUK v roce 2015. Došlo ke sjednocení karet na úroveň obce.