

# Blažkov - CZ063.3714.6101.001 - stav 15. 12. 2015

## A. OBEC

### Blažkov

<b>Číslo obce PRVKUK</b>	1
<b>Kód obce PRVKUK</b>	CZ063.3714.6101.001
<b>Kód obce</b>	595241
<b>Číslo ORP (ČSÚ)</b> <b>Název ORP</b>	1678 (6101) Bystřice nad Pernštejnem
<b>Číslo POU</b> <b>Název POU</b>	3379 Bystřice nad Pernštejnem



### Členění obce

<b>Úplný kód části obce PRVKUK</b>	<b>Název části obce</b>	<b>Kód části obce PRVKUK</b>	<b>Kód části obce RÚIAN</b>
CZ063.3714.6101.001.01	Blažkov	00555	5550
CZ063.3714.6101.001.02	Dolní Rozsívka	00556	5568

## B. CHARAKTERISTIKA OBCE

### B.1 Základní informace o obci

Obec Blažkov se nachází jihozápadně od města Bystřice nad Pernštejnem, ve vzdálenosti cca 10 km. Obec se skládá ze dvou místních částí, Blažkova a Dolní Rozsívky. Obcí protéká vodní tok Bobrůvka. Rozsah zástavby v obci je v rozmezí 500 – 530 m n.m.

## B.2 Demografický vývoj (prognóza)

Název části obce	Obyvatelé	Počet obyvatel						
		2002	2005	2010	2015	2020	2025	2030
Blažkov	Trvale bydlící	185	185	185	182	179	175	172
	Přechodně bydlící	17	17	17	17	17	17	17
	Celkem	202	202	202	199	196	192	189
Dolní Rozsíčka	Trvale bydlící	119	119	119	110	109	108	107
	Přechodně bydlící	18	18	18	18	18	18	18
	Celkem	137	137	137	128	127	126	125

## B.3 Vývoj počtu obyvatel v obci (ČSÚ)

Obec
Blažkov

## C. VODOVODY

### C.1 Počet obyvatel připojených na vodovod

Název části obce	Počet připojených na vodovod						
	2002	2005	2010	2015	2020	2025	2030
Blažkov	196	196	195	182	179	175	172
Dolní Rozsíčka	106	106	106	110	109	108	107

### C.2 Bilanční údaje

Položka	Jednotka	Název části obce	2002	2005	2010	2015	2020	2025	2030
Průměrná potřeba vody	m <sup>3</sup> /den	Blažkov	31	36	44	-	-	-	-
		Dolní Rozsíčka	15	17	20	-	-	-	-
Maximální potřeba vody	m <sup>3</sup> /den	Blažkov	46	54	66	-	-	-	-
		Dolní Rozsíčka	23	26	30	-	-	-	-
Voda specifická z VVR	l/os x den	Blažkov	137,01	152,49	175,25	-	-	-	-
		Dolní Rozsíčka	113,07	121,09	133,90	-	-	-	-

Voda specifická z VFC	l/os x den	Blažkov	117,90	120,80	125,70	-	-	-	-
		Dolní Rozsíčka	81,10	78,90	77,40	-	-	-	-
Voda specifická z VFD	l/os x den	Blažkov	37,90	40,70	45,30	-	-	-	-
		Dolní Rozsíčka	74,10	71,90	70,40	-	-	-	-
Voda specifická z VFO	l/os x den	Blažkov	80,00	80,10	80,40	-	-	-	-
		Dolní Rozsíčka	7,00	7,00	7,00	-	-	-	-
Voda specifická z VNF	l/os x den	Blažkov	19,11	31,69	49,55	-	-	-	-
		Dolní Rozsíčka	31,97	42,19	56,50	-	-	-	-

## C.4 Vodovody – popis stávajícího stavu

### Místní (městská) část Blažkov

Místní část Blažkov má veřejný vodovod, který byl vybudován v letech 1986 – 1988. Zdrojem pitné vody je skupinový vodovod Vír - Bystřice n. P. – Olší s úpravnou vody ve Víru. Obec Blažkov je připojena na skupinový vodovod přes horní tlakové pásmo obce Dolní Rožínka. Místní část je pod tlakem VDJ Dolní Rožínka (Jasan) 2 x 750 m<sup>3</sup> (581,0/577,8 m n.m.).

### Místní (městská) část Dolní Rozsíčka

Místní část Dolní Rozsíčka (495 - 512 m n.m.) je napojena na přivaděč Vír - Bystřice n. P. - Olší. Přívodný řad vede z obce Horní Rozsíčka do VDJ Dolní Rozsíčka 40 m<sup>3</sup> (543,16/541,16 m.n.m.). Místní část Dolní Rozsíčka je z vodojemu zásobena gravitačně.

## C.5 Vodovody – popis návrhového stavu

### Místní (městská) část Blažkov

Vzhledem k technickému stavu části vodovodní sítě se předpokládá částečná obnova (rekonstrukce) vodovodní sítě včetně souvisejících objektů. Dále se navrhuje dostavba vodovodní sítě v lokalitách, kde dosud není vybudována.

### Místní (městská) část Dolní Rozsíčka

Vzhledem k technickému stavu části vodovodní sítě se předpokládá částečná obnova (rekonstrukce) vodovodní sítě včetně souvisejících objektů. Dále se navrhuje dostavba vodovodní sítě v lokalitách, kde dosud není vybudována.

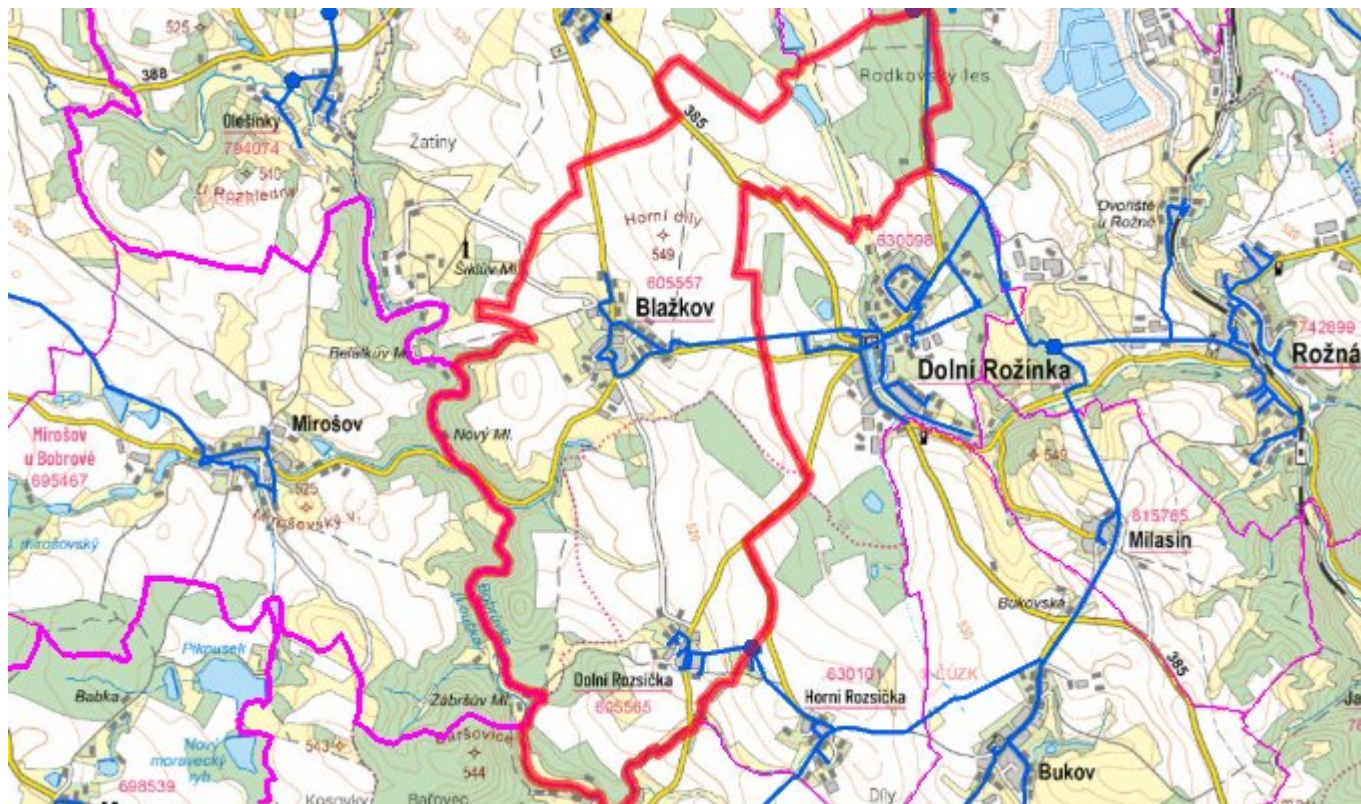
### Navrhované zdroje pitné vody

S novými zdroji se neuvažuje.

### Časový harmonogram

V oblasti zásobování pitnou vodou se pro obec Blažkov realizace navrhovaných opatření nepředpokládá do r. 2030.

## C.7 Mapa



## D. KANALIZACE A ČOV

### D.1 Počet obyvatel připojených na kanalizaci

Název části obce	Počet připojených na kanalizaci						
	2002	2005	2010	2015	2020	2025	2030
<b>Blázkov</b>	189	189	189	-	-	-	-
<b>Dolní Rožsíčka</b>	127	127	127	-	-	-	-

### D.2 Počet obyvatel připojených na ČOV

Název části obce	Počet připojených na ČOV						
	2002	2005	2010	2015	2020	2025	2030
<b>Blázkov</b>	-	-	-	-	-	-	-
<b>Dolní Rožsíčka</b>	-	-	-	-	-	-	-

### D.3 Bilanční údaje

Položka	Jednotka	Název části obce	2002	2005	2010	2015	2020	2025	2030
---------	----------	------------------	------	------	------	------	------	------	------

Produkce komunálních OV	m <sup>3</sup> /den	Blažkov Dolní Rozsíčka	-	-	-	-	-	-	-	-	-
Produkce komunálního znečištění	kg/den	Blažkov Dolní Rozsíčka	-	-	-	-	-	-	-	-	-
Produkce průmyslových OV	m <sup>3</sup> /den	Blažkov Dolní Rozsíčka	-	-	-	-	-	-	-	-	-
Produkce znečištění průmyslových OV	kg/den	Blažkov Dolní Rozsíčka	-	-	-	-	-	-	-	-	-

## D.5 Kanalizace – popis stávajícího stavu

### Místní (městská) část Blažkov

Místní část má vybudovanou jednotnou kanalizační síť, na kterou je napojena většina obyvatel. Při výstavbě kanalizace, jejíž celková délka činí cca 1320 m, byly použity betonové a železobetonové trouby profilů DN 300 - 800.

Jediná výust stávající kanalizační sítě je zaústěna do místního vodního toku, před jeho zaústěním do vodního toku Bobruvka. Odpadní vody odtékají z převážné části po předčištění v biologických septických kanalizacích přímo do toku, část rodinných domků má bezodtoké jímky.

V místní části není vybudována čistírna odpadních vod.

### Místní (městská) část Dolní Rozsíčka

Místní část má vybudovanou jednotnou kanalizační síť, na kterou je napojena většina obyvatel. Při výstavbě kanalizace, jejíž celková délka činí cca 680 m, byly použity betonové trouby profilů DN 300 - 600.

Odpadní vody odtékají po předčištění v biologických septických kanalizacích přímo do místního vodního toku, který je jedním z přítoků vodního toku Bobruvka, část rodinných domků má bezodtoké jímky.

V místní části není vybudována čistírna odpadních vod.

## D.6 Kanalizace – popis návrhového stavu

### Místní (městská) část Blažkov

Vzhledem k technickému stavu části kanalizační sítě se předpokládá částečná obnova (rekonstrukce) kanalizační sítě včetně souvisejících objektů. Dále se navrhuje dostavba kanalizační sítě v lokalitách, kde dosud není vybudována.

V místní části je navržena ČOV.

V současnosti napojené obce (místní části): nejsou

Nově napojené obce (místní části): Blažkov

Návrhový svoz z obcí (místních částí): není

Pokud nebude zajištěna výstavba čistírny odpadních vod, budou vzhledem k nízkému počtu obyvatel odpadní

vody z jednotlivých domácností zneškodňovány individuálním způsobem (např. domovní čistírny odpadních vod, jímky na vyvážení).

### Místní (městská) část Dolní Rozsíčka

Vzhledem k technickému stavu části kanalizační sítě se předpokládá částečná obnova (rekonstrukce) kanalizační sítě včetně souvisejících objektů. Dále se navrhuje dostavba kanalizační sítě v lokalitách, kde dosud není vybudována.

V místní části je navržena ČOV.

V současnosti napojené obce (místní části): nejsou

Nově napojené obce (místní části): Dolní Rozsíčka

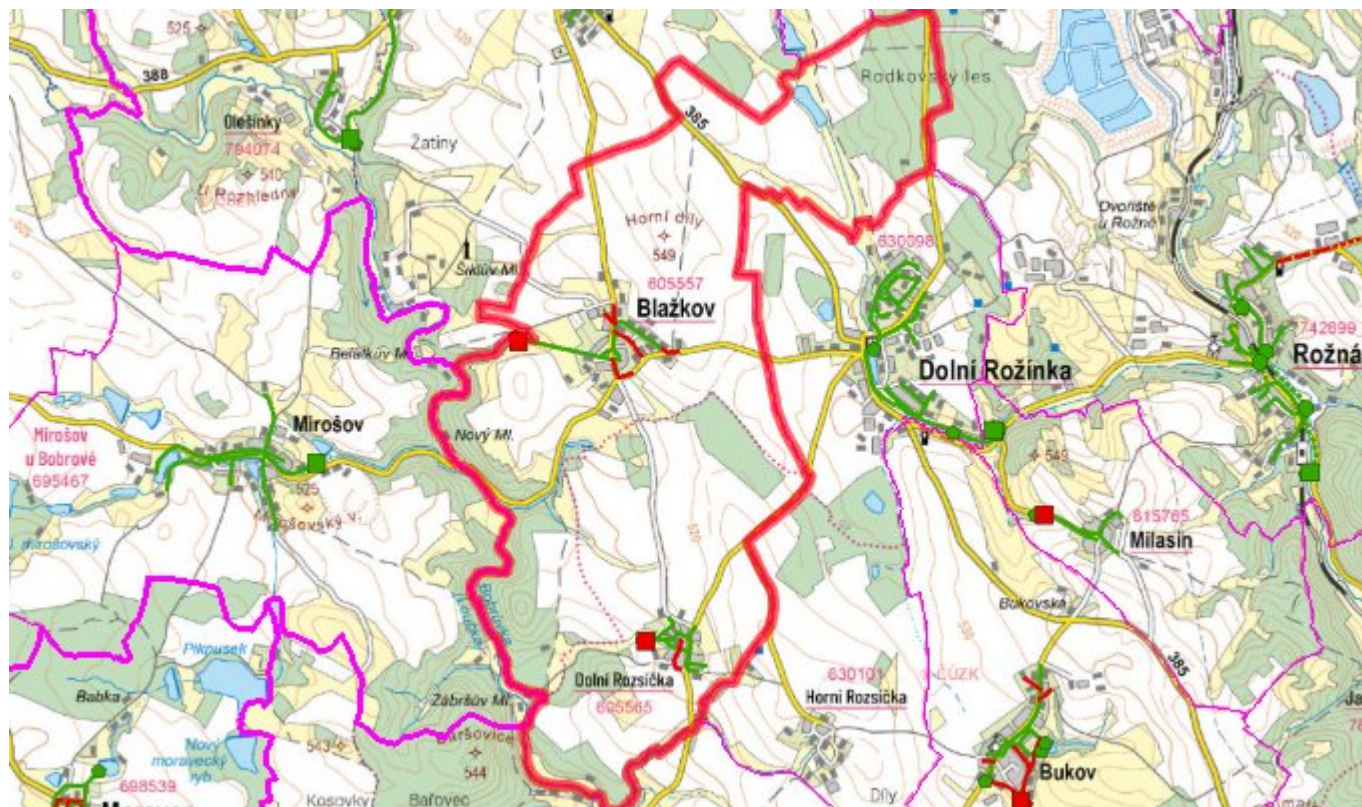
Návrhový svoz z obcí (místních částí): není

Pokud nebude zajištěna výstavba čistírny odpadních vod, budou vzhledem k nízkému počtu obyvatel odpadní vody z jednotlivých domácností zneškodňovány individuálním způsobem (např. domovní čistírny odpadních vod, jímky na vyvážení).

### Časový harmonogram

V oblasti odkanalizování a čištění odpadních vod se pro obec Blažkov realizace navrhovaných opatření předpokládá do r. 2030.

### D.7 Mapa



### E. EKONOMICKÁ ČÁST

Součástí PRVKUK není řešení problematiky imisních limitů ukazatelů přípustného znečištění povrchových vod dle

přílohy 3 Nařízení vlády 61/2003 Sb. V nákladech na čistírny odpadních vod není počítáno s investicí do technologií, které zabezpečí splnění těchto limitů. Imisními limity se zabývají jednotlivé Plány povodí.

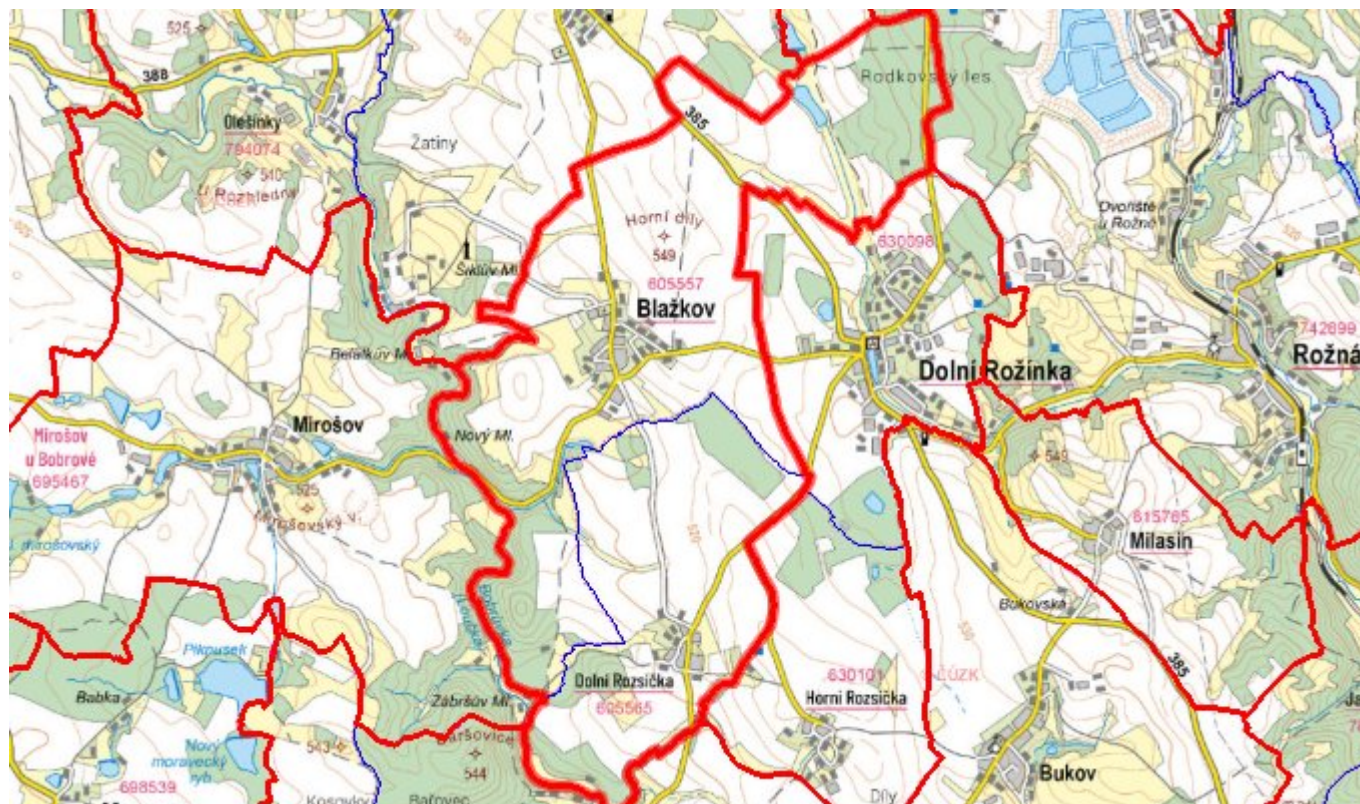
### E.1 Předpokládané investiční náklady v letech 2015–2030 [tis. Kč]

Název části obce	Typ investice		
	Vodovody	Kanalizace	Celkem
<b>Blažkov</b>	-	11 000,0	11 000,0
<b>Dolní Rozsíčka</b>	1 070,0	6 000,0	7 070,0
<b>Obec Blažkov celkem</b>	<b>1 070,0</b>	<b>17 000,0</b>	<b>18 070,0</b>

### E.2 Investiční náklady v letech 2001–2014 [tis. Kč]

Název části obce	Typ investice		
	Vodovody	Kanalizace	Celkem
<b>Blažkov</b>	100,0	-	100,0
<b>Dolní Rozsíčka</b>	1 519,4	-	1 519,4
<b>Obec Blažkov celkem</b>	<b>1 619,4</b>	-	<b>1 619,4</b>

### E.3 Mapa



## F. AKTUALIZACE

<b>Datum projednání</b>	<b>Číslo projednání</b>	<b>Typ projednání</b>	<b>Popis</b>
15. 12. 2015	0646/07/2015/ZK	usnesení zastupitelstva	Schválení komplexní aktualizace PRVKUK v roce 2015. Došlo ke sjednocení karet na úroveň obce.