

# Střítež - CZ063.3710.6113.593 - stav 26. 10. 2015

## A. OBEC

### Střítež

<b>Číslo obce PRVKUK</b>	593
<b>Kód obce PRVKUK</b>	CZ063.3710.6113.593
<b>Kód obce</b>	554871
<b>Číslo ORP (ČSÚ)</b> <b>Název ORP</b>	1597 (6113) Třebíč
<b>Číslo POU</b> <b>Název POU</b>	3204 Třebíč



### Členění obce

<b>Úplný kód části obce PRVKUK</b>	<b>Název části obce</b>	<b>Kód části obce PRVKUK</b>	<b>Kód části obce RÚIAN</b>
CZ063.3710.6113.593.01	Střítež	15792	157929

## B. CHARAKTERISTIKA OBCE

### B.1 Základní informace o obci

Obec Střítež leží jižně od města Třebíč, ve vzdálenosti cca 2 km.

### B.2 Demografický vývoj (prognóza)

<b>Název části obce</b>	<b>Obyvatelé</b>	<b>Počet obyvatel</b>						
		<b>2002</b>	<b>2005</b>	<b>2010</b>	<b>2015</b>	<b>2020</b>	<b>2025</b>	<b>2030</b>

<b>Střítež</b>	Trvale bydlící	484	483	483	530	541	552	561
	Přechodně bydlící	25	25	25	25	25	25	25
	Celkem	509	508	508	555	566	577	586

### B.3 Vývoj počtu obyvatel v obci (ČSÚ)

<b>Obec</b>
Střítež

## C. VODOVODY

### C.1 Počet obyvatel připojených na vodovod

<b>Název části obce</b>	<b>Počet připojených na vodovod</b>						
	<b>2002</b>	<b>2005</b>	<b>2010</b>	<b>2015</b>	<b>2020</b>	<b>2025</b>	<b>2030</b>
<b>Střítež</b>	402	414	434	517	528	539	548

### C.2 Bilanční údaje

<b>Položka</b>	<b>Jednotka</b>	<b>2002</b>	<b>2005</b>	<b>2010</b>	<b>2015</b>	<b>2020</b>	<b>2025</b>	<b>2030</b>
Průměrná potřeba vody	m <sup>3</sup> /den	61	66	76	-	-	-	-
Maximální potřeba vody	m <sup>3</sup> /den	91	99	114	-	-	-	-
Voda specifická z VVR	l/os x den	124,81	128,53	133,55	-	-	-	-
Voda specifická z VFC	l/os x den	99,40	96,60	93,40	-	-	-	-
Voda specifická z VFD	l/os x den	54,90	53,30	52,20	-	-	-	-
Voda specifická z VFO	l/os x den	44,50	43,30	41,20	-	-	-	-
Voda specifická z VNF	l/os x den	25,41	31,93	40,15	-	-	-	-

### C.4 Vodovody – popis stávajícího stavu

Obec Střítež má veřejný vodovod zásobovaný z třebíčské větve skupinového vodovodu Třebíč.

### C.5 Vodovody – popis návrhového stavu

Vzhledem k technickému stavu části vodovodní sítě se předpokládá částečná obnova (rekonstrukce) vodovodní sítě včetně souvisejících objektů. Dále se navrhuje dostavba vodovodní sítě v lokalitách, kde dosud není vybudována.

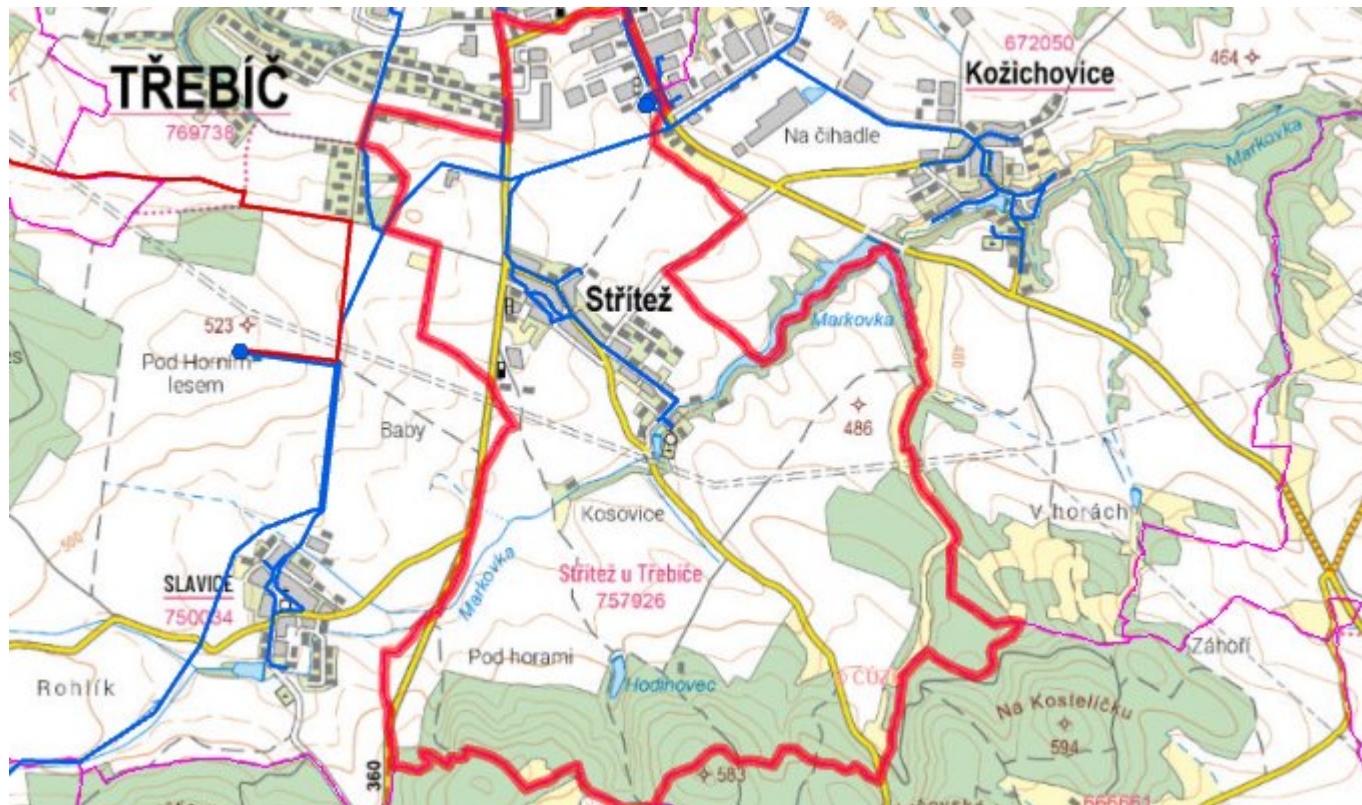
## Navrhované zdroje pitné vody

S novými zdroji se neuvažuje.

## Časový harmonogram

V oblasti zásobování pitnou vodou se pro obec Střítež realizace navrhovaných opatření předpokládá do r. 2030.

## C.7 Mapa



## D. KANALIZACE A ČOV

### D.1 Počet obyvatel připojených na kanalizaci

Název části obce	Počet připojených na kanalizaci						
	2002	2005	2010	2015	2020	2025	2030
Střítež	-	-	483	483	483	483	548

### D.2 Počet obyvatel připojených na ČOV

Název části obce	Počet připojených na ČOV						
	2002	2005	2010	2015	2020	2025	2030
Střítež	-	-	-	-	-	-	548

### D.3 Bilanční údaje

<b>Položka</b>	<b>Jednotka</b>	<b>2002</b>	<b>2005</b>	<b>2010</b>	<b>2015</b>	<b>2020</b>	<b>2025</b>	<b>2030</b>
Produkce komunálních OV	m <sup>3</sup> /den	-	-	-	-	-	-	-
Produkce komunálního znečištění	kg/den	-	-	-	-	-	-	-
Produkce průmyslových OV	m <sup>3</sup> /den	-	-	-	-	-	-	-
Produkce znečištění průmyslových OV	kg/den	-	-	-	-	-	-	-

## D.5 Kanalizace – popis stávajícího stavu

V obci je od roku 2015 realizována výstavba nové kanalizace, odvádějící pouze splaškové vody. Odpadní vody jsou odváděny na ČOV Střítež.

Stávající stoky jednotné kanalizace plní funkci dešťové kanalizace.

V obci je vybudována ČOV.

V současnosti napojené obce (místní části): Střítež

Nově napojené obce (místní části): nejsou

Návrhový svoz z obcí (místních částí): není

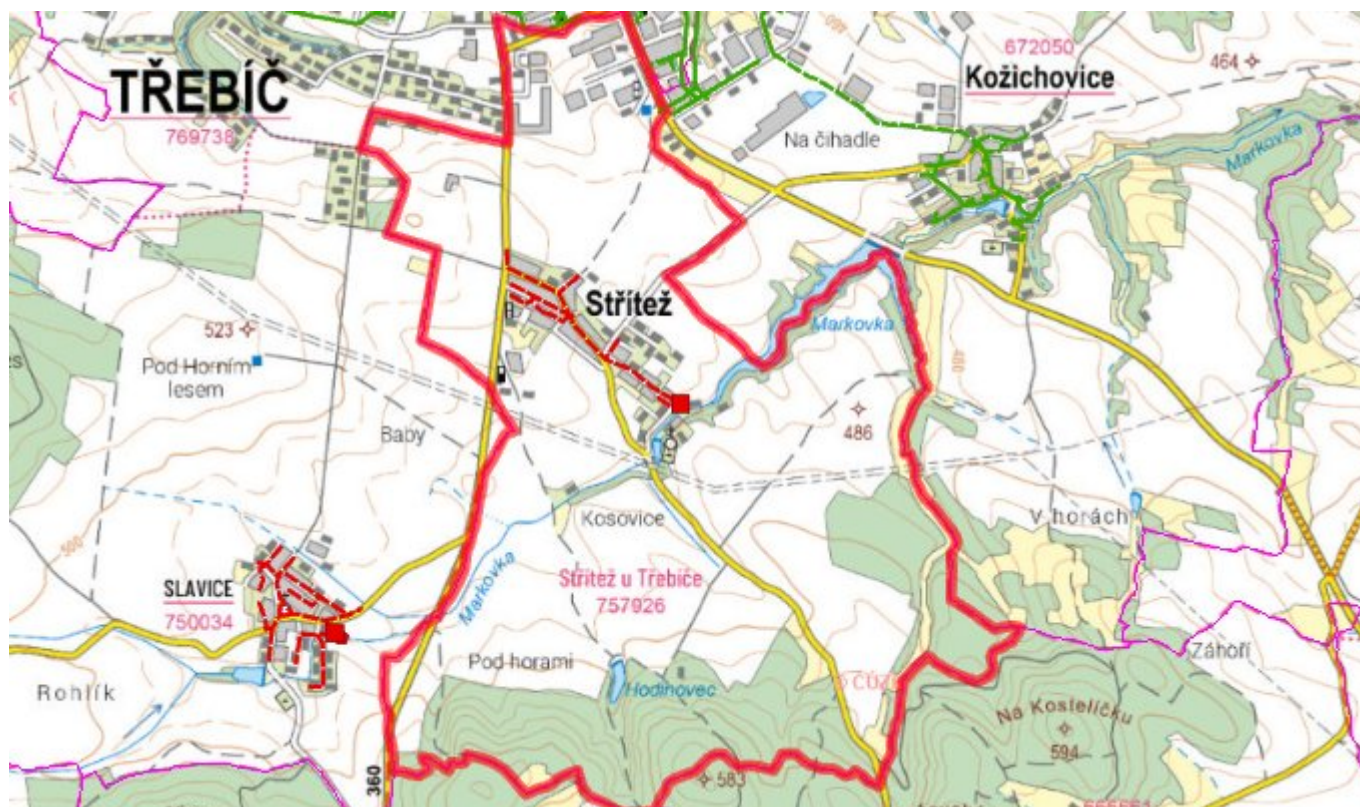
## D.6 Kanalizace – popis návrhového stavu

Navrhuje se dostavba kanalizační sítě v lokalitách, kde dosud není vybudována.

### Časový harmonogram

V oblasti odkanalizování a čištění odpadních vod se pro obec Střítež realizace navrhovaných opatření předpokládá do r. 2030.

## D.7 Mapa



## E. EKONOMICKÁ ČÁST

Součástí PRVKUK není řešení problematiky imisních limitů ukazatelů přípustného znečištění povrchových vod dle přílohy 3 Nařízení vlády č. 61/2003 Sb. V nákladech na čistírny odpadních vod není počítáno s investicí do technologií, které zabezpečí splnění těchto limitů. Imisními limity se zabývají jednotlivé Plány povodí.

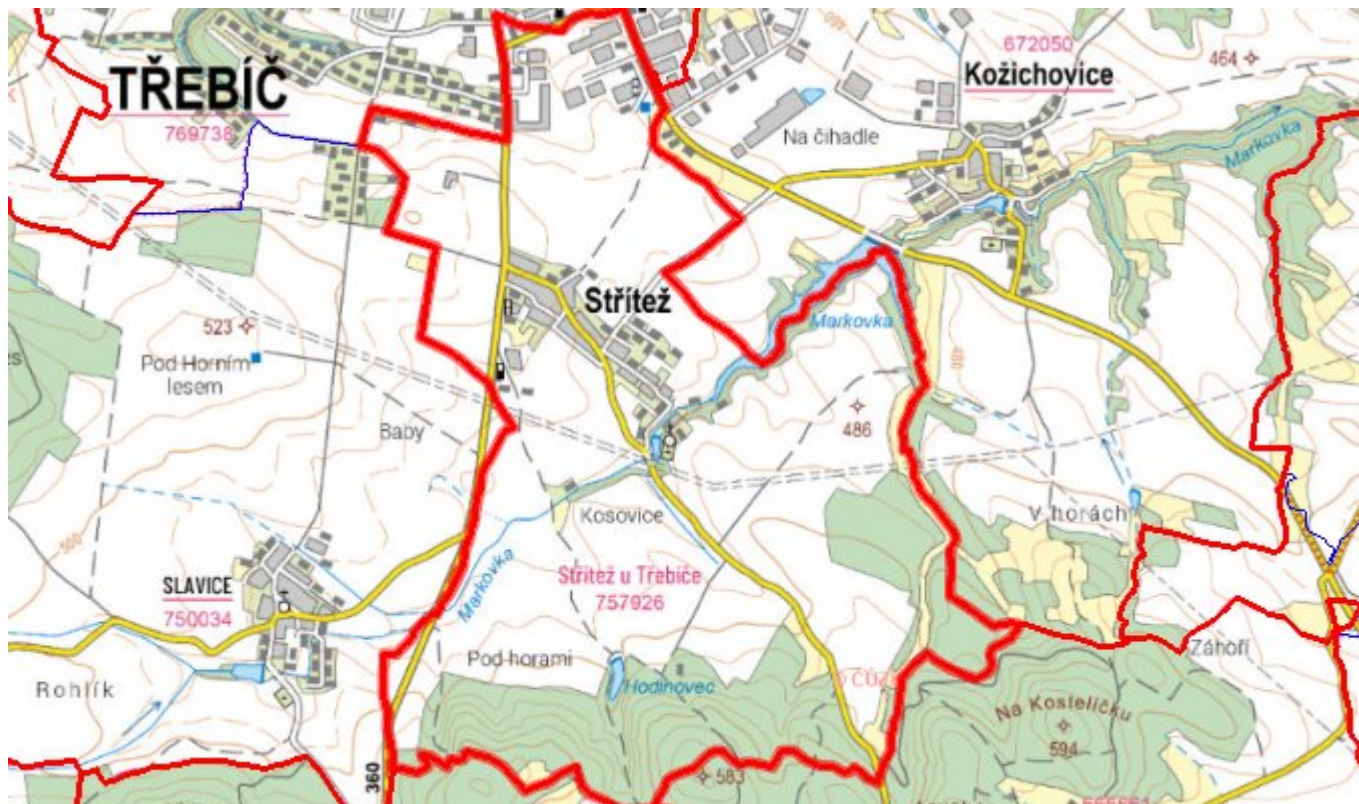
### E.1 Předpokládané investiční náklady v letech 2015–2030 [tis. Kč]

Název části obce	Typ investice		
	Vodovody	Kanalizace	Celkem
Stráž	300,0	29 000,0	29 300,0
<b>Obec Stráž celkem</b>	<b>300,0</b>	<b>29 000,0</b>	<b>29 300,0</b>

### E.2 Investiční náklady v letech 2001–2014 [tis. Kč]

Název části obce	Typ investice		
	Vodovody	Kanalizace	Celkem
Stráž	288,0	-	288,0
<b>Obec Stráž celkem</b>	<b>288,0</b>	<b>-</b>	<b>288,0</b>

### E.3 Mapa



## F. AKTUALIZACE

Datum projednání	Číslo projednání	Typ projednání	Popis
26. 10. 2015	163/2015	administrativní opatření	Střítež - splašková kanalizace v celkové délce 3661,32 m vč. ČS a ČOV obce Střítež
26. 10. 2015	164/2015	administrativní opatření	Střítež - ČOV obce Střítež