

Horní Heřmanice - CZ063.3710.6113.533 - stav 5. 1. 2017

A. OBEC

Horní Heřmanice

Číslo obce PRVKUK	533
Kód obce PRVKUK	CZ063.3710.6113.533
Kód obce	590631
Číslo ORP (ČSÚ) Název ORP	1597 (6113) Třebíč
Číslo POU Název POU	3204 Třebíč



Členění obce

Úplný kód části obce PRVKUK	Název části obce	Kód části obce PRVKUK	Kód části obce RÚIAN
CZ063.3710.6113.533.01	Horní Heřmanice	04293	42935

B. CHARAKTERISTIKA OBCE

B.1 Základní informace o obci

Obec Horní Heřmanice leží severně od města Třebíč, ve vzdálenosti cca 14 km.

B.2 Demografický vývoj (prognóza)

Název části obce	Obyvatelé	Počet obyvatel						
		2002	2005	2010	2015	2020	2025	2030
Horní Heřmanice	Trvale bydlící	133	133	133	124	115	107	98
	Přechodně bydlící	25	25	25	25	25	25	25
	Celkem	158	158	158	149	140	132	123

B.3 Vývoj počtu obyvatel v obci (ČSÚ)

Obec
Horní Heřmanice

C. VODOVODY

C.1 Počet obyvatel připojených na vodovod

Název části obce	Počet připojených na vodovod						
	2002	2005	2010	2015	2020	2025	2030
Horní Heřmanice	143	143	143	123	114	106	97

C.2 Bilanční údaje

Položka	Jednotka	2002	2005	2010	2015	2020	2025	2030
Průměrná potřeba vody	m ³ /den	12	14	19	-	-	-	-
Maximální potřeba vody	m ³ /den	17	21	28	-	-	-	-
Voda specifická z VVR	l/os x den	81,65	98,51	131,02	-	-	-	-
Voda specifická z VFC	l/os x den	36,30	40,20	46,80	-	-	-	-
Voda specifická z VFD	l/os x den	32,90	36,80	43,40	-	-	-	-
Voda specifická z VFO	l/os x den	3,40	3,40	3,40	-	-	-	-
Voda specifická z VNF	l/os x den	45,35	58,31	84,22	-	-	-	-

C.4 Vodovody – popis stávajícího stavu

Obec Horní Heřmanice má vybudovaný veřejný vodovod, napojený přívodním řadem z obecního vodovodu obce Nový Telečkov, který je zásobován z přivaděče oblastního vodovodu Mostiště - Třebíč. Tlakové pásmo je řízeno VDJ Baliny 2 x 400 m³, Tlak vody je upraven redukčním ventilem.

C.5 Vodovody – popis návrhového stavu

Vzhledem k technickému stavu části vodovodní sítě se předpokládá částečná obnova (rekonstrukce) vodovodní sítě včetně souvisejících objektů. Dále se navrhuje dostavba vodovodní sítě v lokalitách, kde dosud není vybudována.

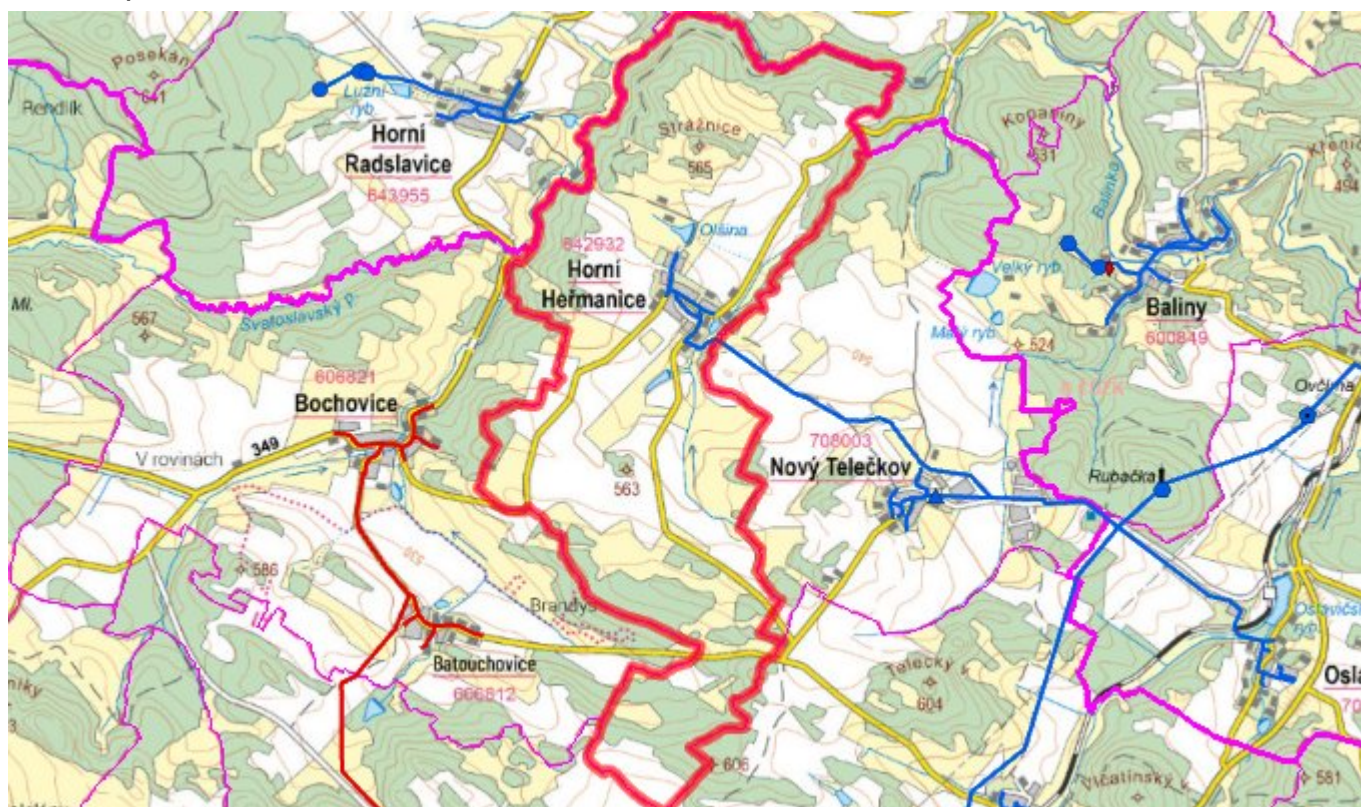
Navrhované zdroje pitné vody

S novými zdroji se neuvažuje.

Časový harmonogram

V oblasti zásobování pitnou vodou se pro obec Horní Heřmanice realizace navržených opatření předpokládá do r. 2030.

C.7 Mapa



D. KANALIZACE A ČOV

D.1 Počet obyvatel připojených na kanalizaci

Název části obce	Počet připojených na kanalizaci						
	2002	2005	2010	2015	2020	2025	2030
Horní Heřmanice	85	85	85	82	73	65	56

D.2 Počet obyvatel připojených na ČOV

Název části obce	Počet připojených na ČOV						
	2002	2005	2010	2015	2020	2025	2030

Horní Heřmanice	85	85	85	82	73	65	56
------------------------	----	----	----	----	----	----	----

D.3 Bilanční údaje

Položka	Jednotka	2002	2005	2010	2015	2020	2025	2030
Produkce komunálních OV	m ³ /den	-	-	-	-	-	-	-
Produkce komunálního znečištění	kg/den	-	-	-	-	-	-	-
Produkce průmyslových OV	m ³ /den	-	-	-	-	-	-	-
Produkce znečištění průmyslových OV	kg/den	-	-	-	-	-	-	-

D.5 Kanalizace – popis stávajícího stavu

V roce 2015 byla v obci realizována výstavba splaškové kanalizace včetně 2 ČS a výtlačků.

V obci je v provozu od roku 2017 nová ČOV

V současnosti napojené obce (místní části): Horní Heřmanice

Nově napojené obce (místní části): nejsou

Návrhový svoz z obcí (místních částí): není

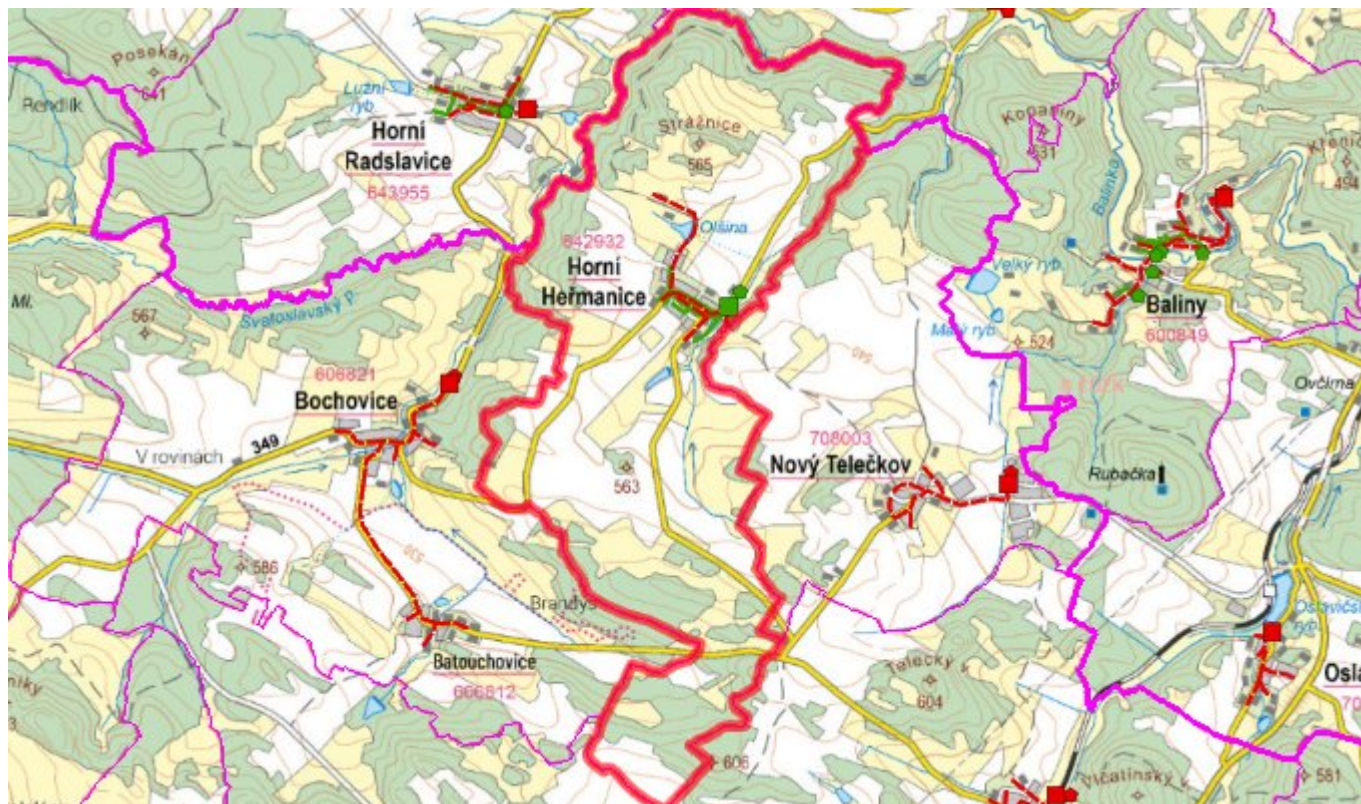
D.6 Kanalizace – popis návrhového stavu

Navrhuje se dostavba kanalizace v lokalitách, kde dosud není vybudována.

Časový harmonogram

V oblasti odkanalizování a čištění odpadních vod se pro obec Horní Heřmanice realizace navrhovaných opatření předpokládá do r. 2030.

D.7 Mapa



E. EKONOMICKÁ ČÁST

Součástí PRVKUK není řešení problematiky imisních limitů ukazatelů přípustného znečištění povrchových vod dle přílohy 3 Nařízení vlády 61/2003 Sb. V nákladech na čistírny odpadních vod není počítáno s investicemi do technologií, které zabezpečí splnění těchto limitů. Imisními limity se zabývají jednotlivé Plány povodí.

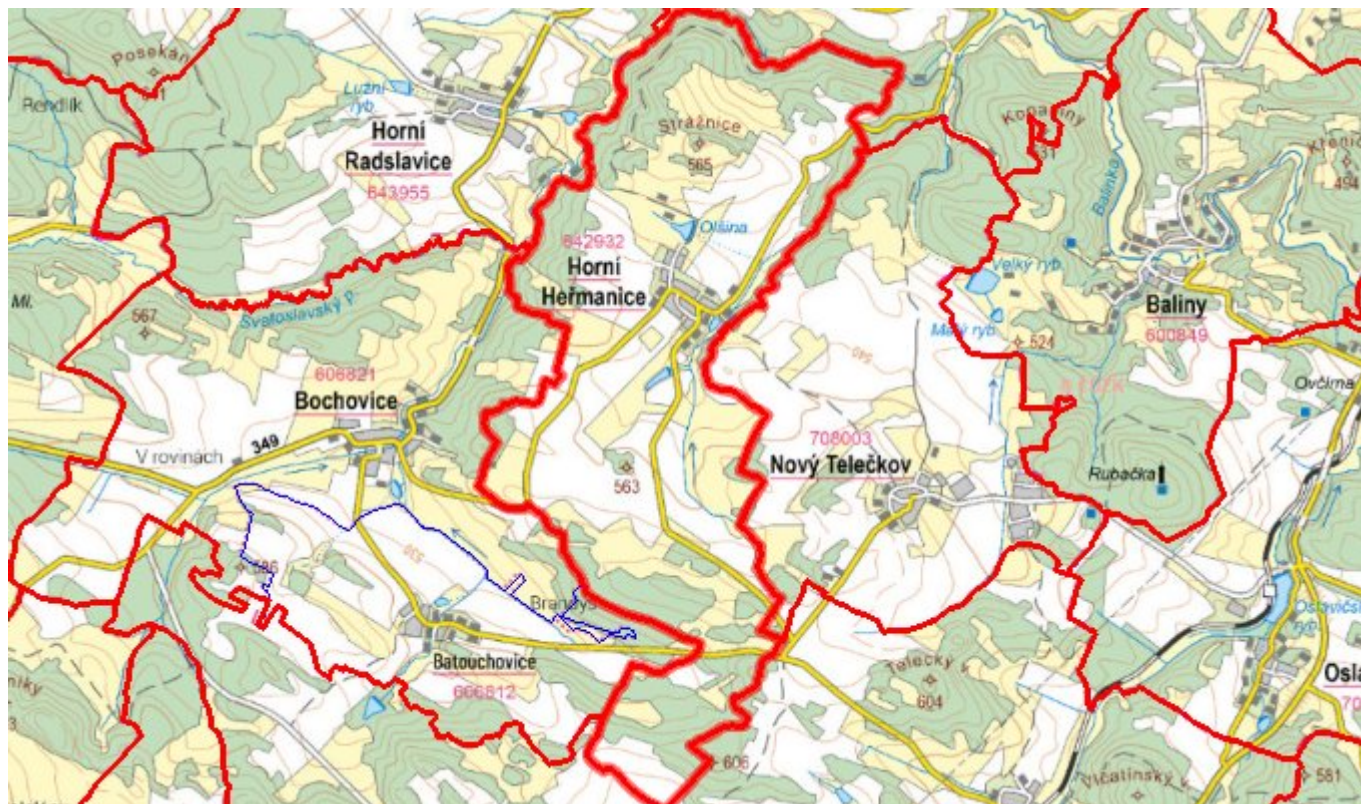
E.1 Předpokládané investiční náklady v letech 2015–2030 [tis. Kč]

Název části obce	Typ investice		
	Vodovody	Kanalizace	Celkem
Horní Heřmanice	-	15 500,0	15 500,0
Obec Horní Heřmanice celkem	-	15 500,0	15 500,0

E.2 Investiční náklady v letech 2001–2014 [tis. Kč]

Název části obce	Typ investice		
	Vodovody	Kanalizace	Celkem
Horní Heřmanice	94,6	-	94,6
Obec Horní Heřmanice celkem	94,6	-	94,6

E.3 Mapa



F. AKTUALIZACE

Datum projednání	Číslo projednání	Typ projednání	Popis
5. 1. 2017	157/2017	administrativní opatření	Horní Heřmanice - ČOV
15. 12. 2015	158/2015	administrativní opatření	Horní Heřmanice - splašková kanalizace v celkové délce 1455,28 m vč, 2x ČS a 2x výtlač