

# Kuroslepy - CZ063.3710.6107.295 - stav 12. 12. 2018

## A. OBEC

### Kuroslepy

<b>Číslo obce PRVKUK</b>	295
<b>Kód obce PRVKUK</b>	CZ063.3710.6107.295
<b>Kód obce</b>	550302
<b>Číslo ORP (ČSÚ)</b> <b>Název ORP</b>	1589 (6107) Náměšť nad Oslavou
<b>Číslo POU</b> <b>Název POU</b>	3191 Náměšť nad Oslavou



### Členění obce

<b>Úplný kód části obce PRVKUK</b>	<b>Název části obce</b>	<b>Kód části obce PRVKUK</b>	<b>Kód části obce RÚIAN</b>
CZ063.3710.6107.295.01	Kuroslepy	01445	14451

## B. CHARAKTERISTIKA OBCE

### B.1 Základní informace o obci

Obec Kuroslepy leží jihovýchodně od města Náměšť nad Oslavou ve vzdálenosti cca 7 km. Rozsah zástavby je v rozmezí 320 – 340 m n.m.

### B.2 Demografický vývoj (prognóza)

<b>Název části obce</b>	<b>Obyvatelé</b>	<b>Počet obyvatel</b>						
		<b>2002</b>	<b>2005</b>	<b>2010</b>	<b>2015</b>	<b>2020</b>	<b>2025</b>	<b>2030</b>

<b>Kuroslepy</b>	Trvale bydlící	185	185	185	157	147	136	125
	Přechodně bydlící	45	45	45	56	58	60	62
	Celkem	230	230	230	213	205	196	187

### B.3 Vývoj počtu obyvatel v obci (ČSÚ)

<b>Obec</b>
Kuroslepy

## C. VODOVODY

### C.1 Počet obyvatel připojených na vodovod

<b>Název části obce</b>	<b>Počet připojených na vodovod</b>						
	<b>2002</b>	<b>2005</b>	<b>2010</b>	<b>2015</b>	<b>2020</b>	<b>2025</b>	<b>2030</b>
<b>Kuroslepy</b>	135	154	184	86	90	92	94

### C.2 Bilanční údaje

<b>Položka</b>	<b>Jednotka</b>	<b>2002</b>	<b>2005</b>	<b>2010</b>	<b>2015</b>	<b>2020</b>	<b>2025</b>	<b>2030</b>
Průměrná potřeba vody	m <sup>3</sup> /den	-	17	36	-	-	-	-
Maximální potřeba vody	m <sup>3</sup> /den	-	25	54	-	-	-	-
Voda specifická z VVR	l/os x den	123,70	135,11	154,44	-	-	-	-
Voda specifická z VFC	l/os x den	123,70	118,80	113,50	-	-	-	-
Voda specifická z VFD	l/os x den	93,30	90,50	88,70	-	-	-	-
Voda specifická z VFO	l/os x den	30,40	28,30	24,80	-	-	-	-
Voda specifická z VNF	l/os x den	-	16,31	40,94	-	-	-	-

### C.4 Vodovody – popis stávajícího stavu

Obec Kuroslepy má vybudovaný veřejný vodovod, který je zásoben z náměšťské větve oblastního vodovodu Třebíč. Tlakové pásmo je dáno VDJ Březník 250 m3. Páteří řad rozvodné vodovodní sítě obce Březník je současně přívodním řadem pro obec Kuroslepy.

### C.5 Vodovody – popis návrhového stavu

Navrhuje se dostavba vodovodní sítě v lokalitách, kde dosud není vybudována.

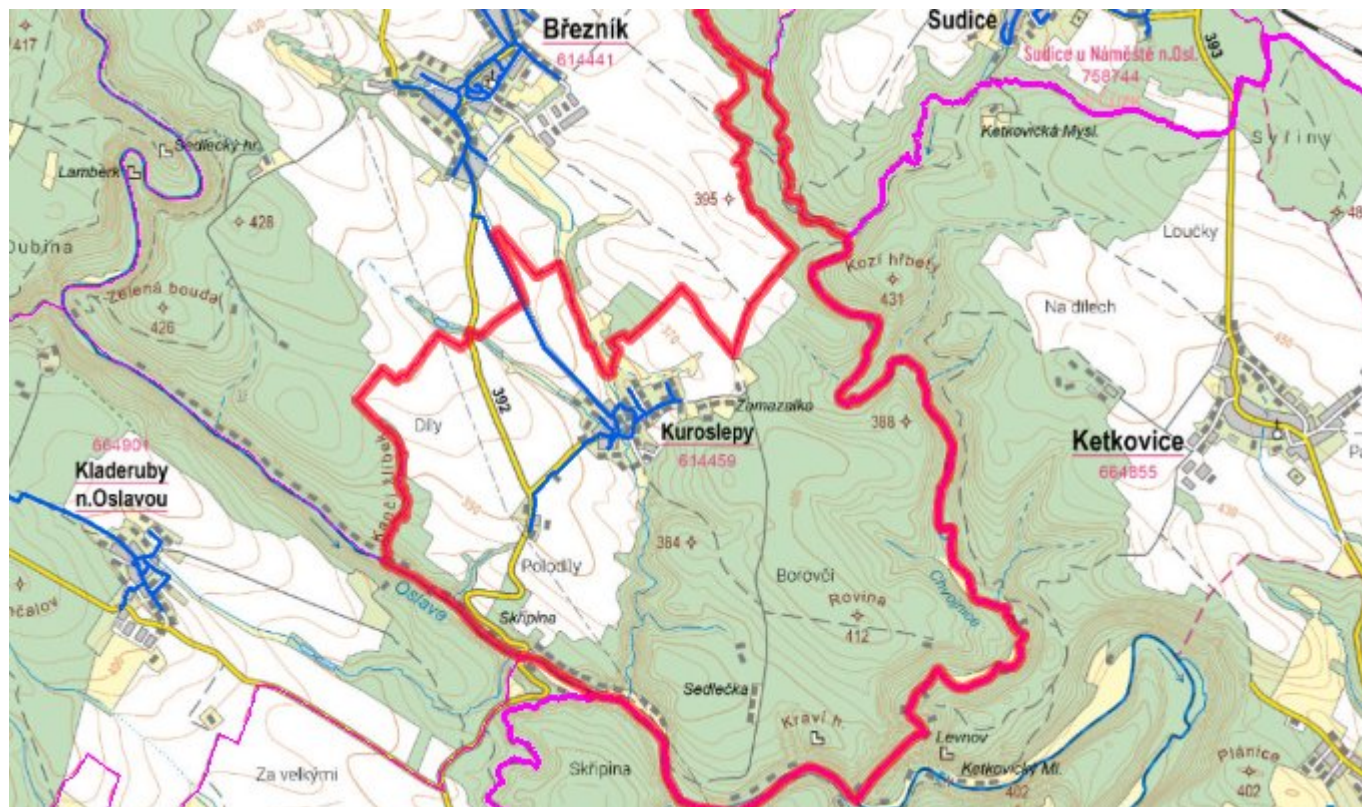
## Navrhované zdroje pitné vody

S novými vodními zdroji se neuvažuje.

## Časový harmonogram

V oblasti zásobování pitnou vodou se pro obec Kuroslupy realizace navrhovaných opatření předpokládá do r. 2030.

## C.7 Mapa



## D. KANALIZACE A ČOV

### D.1 Počet obyvatel připojených na kanalizaci

Název části obce	Počet připojených na kanalizaci						
	2002	2005	2010	2015	2020	2025	2030
Kuroslupy	120	120	120	-	205	196	187

### D.2 Počet obyvatel připojených na ČOV

Název části obce	Počet připojených na ČOV						
	2002	2005	2010	2015	2020	2025	2030
Kuroslupy	-	-	-	-	205	196	187

### D.3 Bilanční údaje

<b>Položka</b>	<b>Jednotka</b>	<b>2002</b>	<b>2005</b>	<b>2010</b>	<b>2015</b>	<b>2020</b>	<b>2025</b>	<b>2030</b>
Produkce komunálních OV	m <sup>3</sup> /den	-	-	-	-	-	-	-
Produkce komunálního znečištění	kg/den	-	-	-	-	-	-	-
Produkce průmyslových OV	m <sup>3</sup> /den	-	-	-	-	-	-	-
Produkce znečištění průmyslových OV	kg/den	-	-	-	-	-	-	-

### D.5 Kanalizace – popis stávajícího stavu

V obci byla v roce 2018 realizována výstavba nové kanalizace, odvádějící pouze splaškové vody na nově vybudovanou ČOV v obci.

V obci byla vybudována ČOV

V současnosti napojené obce (místní části): Kuroslepy

Nově napojené obce (místní části): nejsou

Návrhový svoz z obcí (místních částí): není

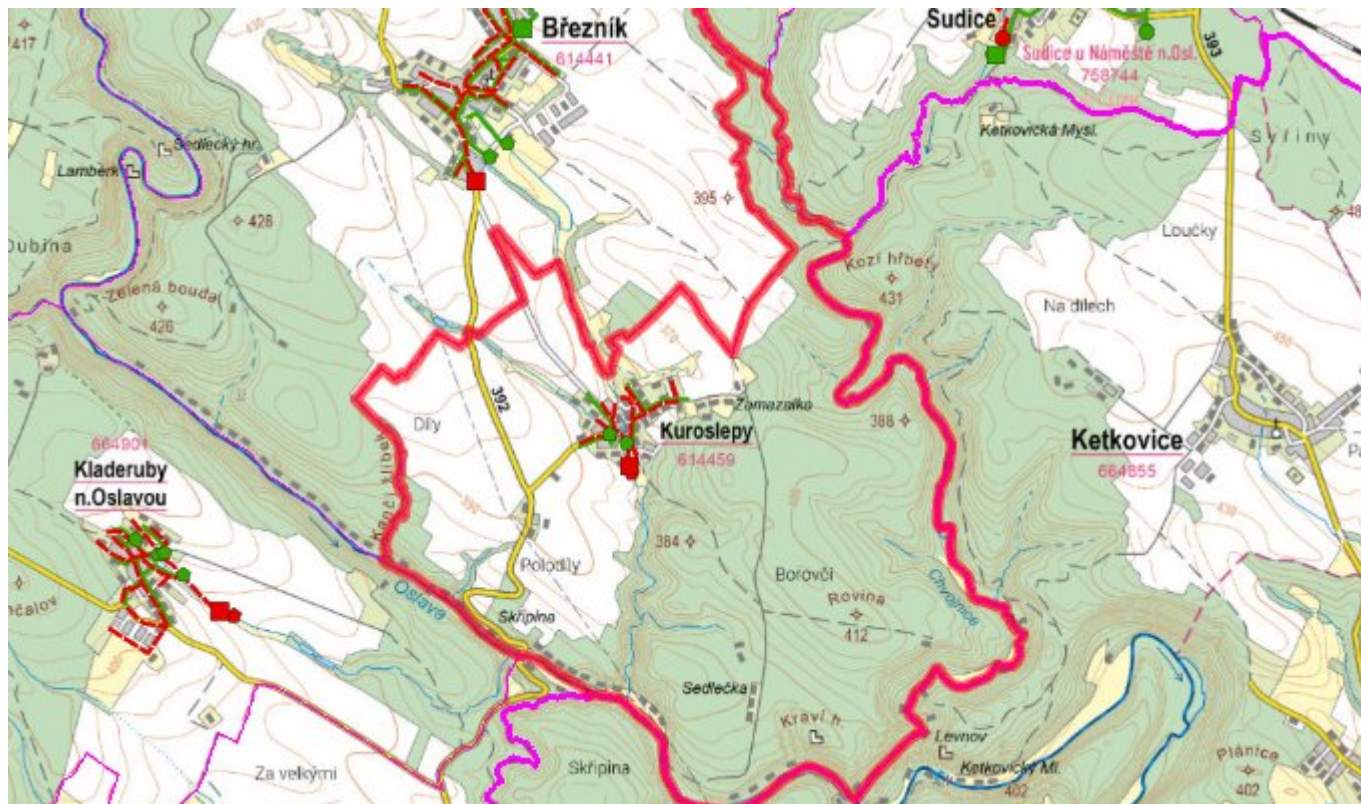
### D.6 Kanalizace – popis návrhového stavu

Navrhuje se dostavba kanalizační sítě v lokalitách, kde dosud není vybudována.

#### **Časový harmonogram**

V oblasti odkanalizování a čištění odpadních vod se pro obec Kuroslepy realizace navrhovaných opatření předpokládá do r. 2030.

### D.7 Mapa



## E. EKONOMICKÁ ČÁST

Součástí PRVKUK není řešení problematiky imisních limitů ukazatelů přípustného znečištění povrchových vod dle přílohy 3 Nařízení vlády 61/2003 Sb. V nákladech na čistírny odpadních vod není počítáno s investicí do technologií, které zabezpečí splnění těchto limitů. Imisními limity se zabývají jednotlivé Plány povodí.

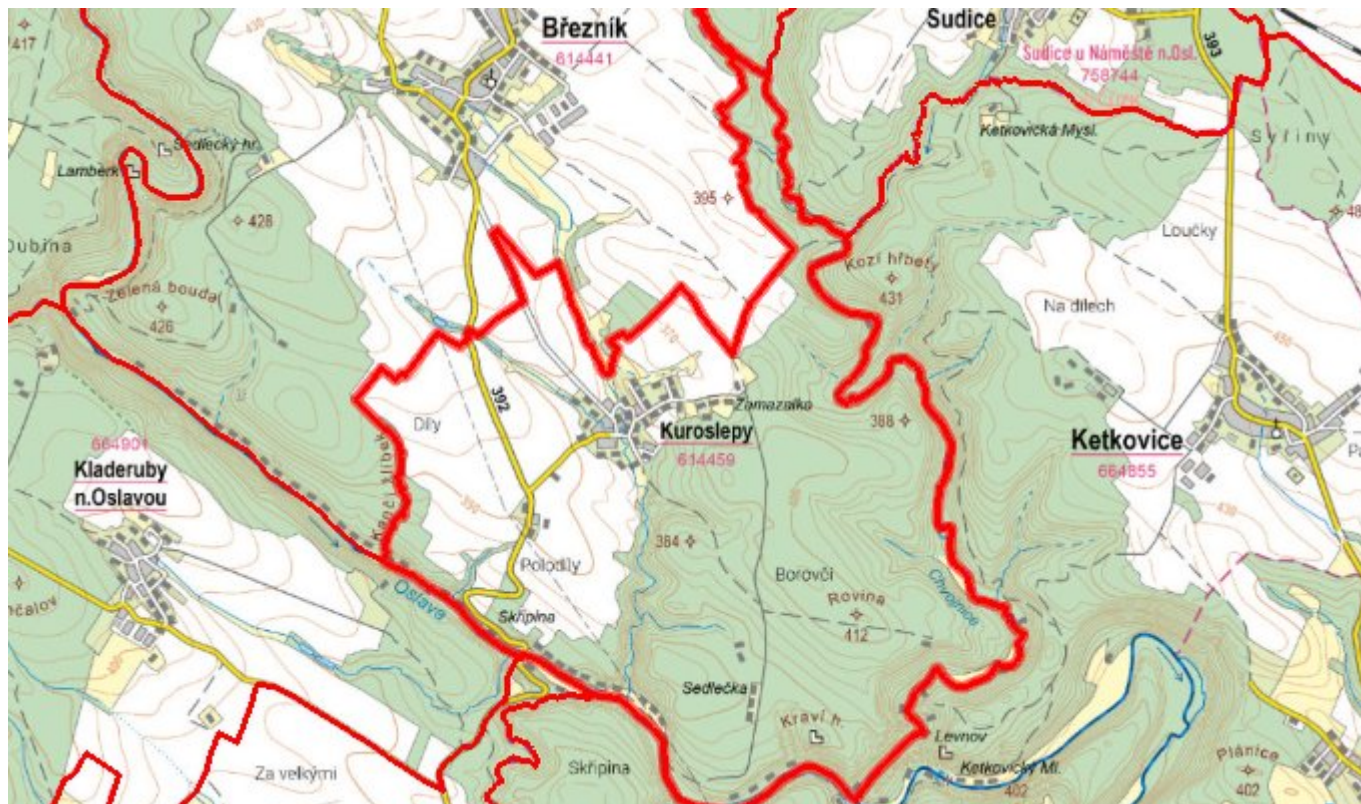
### E.1 Předpokládané investiční náklady v letech 2015–2030 [tis. Kč]

Název části obce	Typ investice		
	Vodovody	Kanalizace	Celkem
Kuroslapy	-	15 000,0	15 000,0
<b>Obec Kuroslapy celkem</b>	-	<b>15 000,0</b>	<b>15 000,0</b>

### E.2 Investiční náklady v letech 2001–2014 [tis. Kč]

Název části obce	Typ investice		
	Vodovody	Kanalizace	Celkem
Kuroslapy	-	-	-
<b>Obec Kuroslapy celkem</b>	-	-	-

### E.3 Mapa



## F. AKTUALIZACE

Datum projednání	Číslo projednání	Typ projednání	Popis
12. 12. 2018	142/2018	administrativní opatření	Kuroslavy - splašková kanalizace v celkové délce 3090,60 m vč. ČS a ČOV
15. 12. 2015	0646/07/2015/ZK	usnesení zastupitelstva	Schválení komplexní aktualizace PRVKUK v roce 2015. Došlo ke sjednocení karet na úroveň obce.