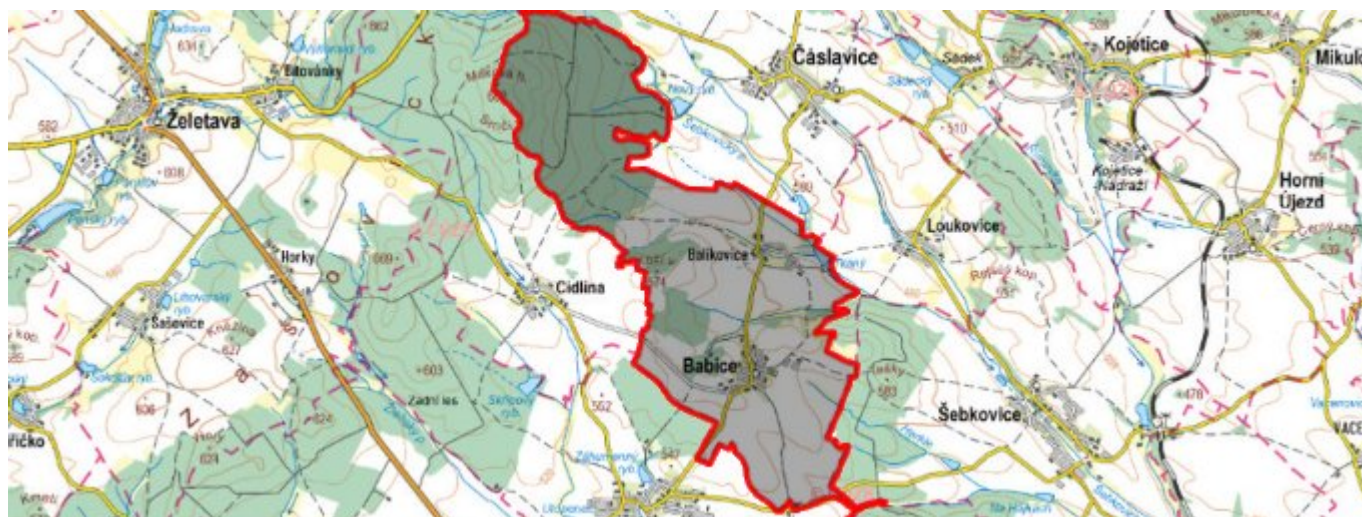


Babice - CZ063.3710.6106.238 - stav 11. 12. 2018

A. OBEC

Babice

Číslo obce PRVKUK	238
Kód obce PRVKUK	CZ063.3710.6106.238
Kód obce	590274
Číslo ORP (ČSÚ) Název ORP	1571 (6106) Moravské Budějovice
Číslo POU Název POU	3182 Moravské Budějovice



Členění obce

Úplný kód části obce PRVKUK	Název části obce	Kód části obce PRVKUK	Kód části obce RÚIAN
CZ063.3710.6106.238.01	Babice	00063	639
CZ063.3710.6106.238.02	Bolíkovice	00064	647

B. CHARAKTERISTIKA OBCE

B.1 Základní informace o obci

Obec Babice leží severozápadně od města Moravské Budějovice ve vzdálenosti cca 8 km. Obec je tvořena dvěma místními částmi Babice a Bolíkovice.

B.2 Demografický vývoj (prognóza)

Název části obce	Obyvatelé	Počet obyvatel						
		2002	2005	2010	2015	2020	2025	2030
Babice	Trvale bydlící	161	161	161	148	143	138	132
	Přechodně bydlící	20	20	20	20	20	20	20
	Celkem	181	181	181	168	163	158	152
Bolíkovice	Trvale bydlící	51	51	51	43	38	34	30
	Přechodně bydlící	14	14	14	15	15	15	15
	Celkem	65	65	65	58	53	49	45

B.3 Vývoj počtu obyvatel v obci (ČSÚ)

Obec
Babice

C. VODOVODY

C.1 Počet obyvatel připojených na vodovod

Název části obce	Počet připojených na vodovod						
	2002	2005	2010	2015	2020	2025	2030
Babice	-	-	-	137	143	138	132
Bolíkovice	-	-	-	-	-	34	30

C.2 Bilanční údaje

Položka	Jednotka	Název části obce	2002	2005	2010	2015	2020	2025	2030
Průměrná potřeba vody	m ³ /den	Babice	-	-	-	-	-	-	-
		Bolíkovice	-	-	-	-	-	-	-
Maximální potřeba vody	m ³ /den	Babice	-	-	-	-	-	-	-
		Bolíkovice	-	-	-	-	-	-	-
Voda specifická z VVR	l/os x den	Babice	-	-	-	-	-	-	-
		Bolíkovice	-	-	-	-	-	-	-
Voda specifická z VFC	l/os x den	Babice	-	-	-	-	-	-	-
		Bolíkovice	-	-	-	-	-	-	-
Voda specifická z VFD	l/os x den	Babice	-	-	-	-	-	-	-
		Bolíkovice	-	-	-	-	-	-	-

Voda specifická z VFO	l/os x den	Babice	-	-	-	-	-	-	-	-
		Bolíkovice	-	-	-	-	-	-	-	-
Voda specifická z VNF	l/os x den	Babice	-	-	-	-	-	-	-	-
		Bolíkovice	-	-	-	-	-	-	-	-

C.4 Vodovody – popis stávajícího stavu

Místní (městská) část Babice

V místní části Babice je částečně vybudovaný veřejný vodovod napojený na vlastní zdroj vody. Obyvatelé, kteří nejsou napojeni na veřejný vodovod, jsou zásobeni z vlastních studní.

V roce 2009 byla vybudována úpravná vody s akumulací o kapacitě 0,39 l/s. V roce 2010 bylo realizováno prodloužení vodovodu v délce 234 m.

Místní (městská) část Bolíkovice

Místní část Bolíkovice byla napojena v roce 2018 na rozvodnou vodovodní síť v místní části Babice připojením přes redukční šachtu.

V místní části byly realizovány rozvodné vodovodní řady.

C.5 Vodovody – popis návrhového stavu

Místní (městská) část Babice

Vzhledem k technickému stavu části vodovodní sítě se předpokládá částečná obnova (rekonstrukce) vodovodní sítě včetně souvisejících objektů. Dále se navrhuje dostavba vodovodní sítě v lokalitách, kde dosud není vybudována. Dále se uvažuje s rozšířením akumulačního prostoru včetně technologie v úpravně vody a posílením vodního zdroje pro místní část.

Místní (městská) část Bolíkovice

Navrhuje se dostavba vodovodní sítě v lokalitách, kde dosud není vybudována.

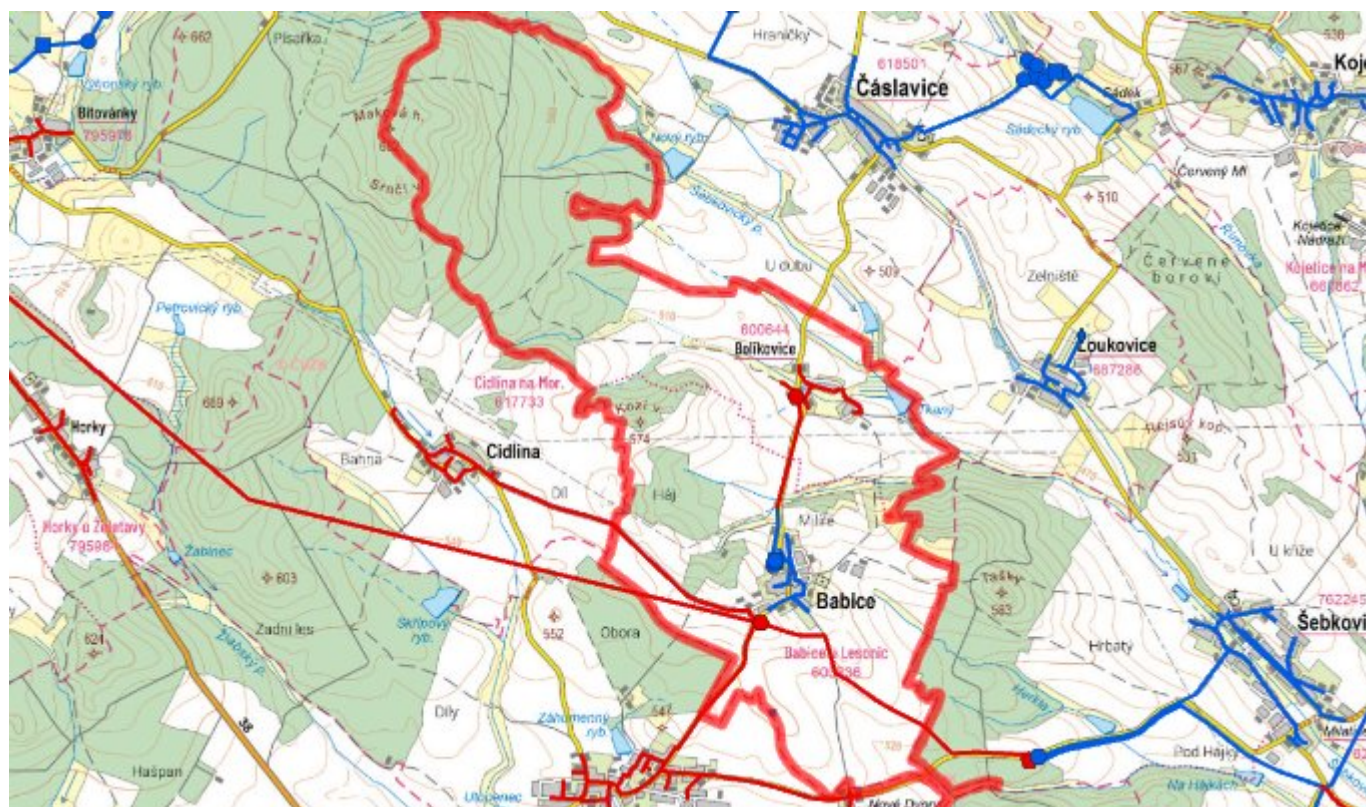
Navrhované zdroje pitné vody

S novými vodními zdroji se uvažuje.

Časový harmonogram

V oblasti zásobování pitnou vodou se pro obec Babice realizace navrhovaných opatření předpokládá do r. 2030.

C.7 Mapa



D. KANALIZACE A ČOV

D.1 Počet obyvatel připojených na kanalizaci

Název části obce	Počet připojených na kanalizaci						
	2002	2005	2010	2015	2020	2025	2030
Babice	170	170	170	148	143	138	132
Bolíkovice	41	41	41	-	-	-	-

D.2 Počet obyvatel připojených na ČOV

Název části obce	Počet připojených na ČOV						
	2002	2005	2010	2015	2020	2025	2030
Babice	170	170	170	148	143	138	132
Bolíkovice	-	-	-	-	-	-	-

D.3 Bilanční údaje

Položka	Jednotka	Název části obce	2002	2005	2010	2015	2020	2025	2030
---------	----------	------------------	------	------	------	------	------	------	------

Produkce komunálních OV	m ³ /den	Babice Bolíkovice	-	-	-	-	-	-	-	-
Produkce komunálního znečištění	kg/den	Babice Bolíkovice	-	-	-	-	-	-	-	-
Produkce průmyslových OV	m ³ /den	Babice Bolíkovice	-	-	-	-	-	-	-	-
Produkce znečištění průmyslových OV	kg/den	Babice Bolíkovice	-	-	-	-	-	-	-	-

D.5 Kanalizace – popis stávajícího stavu

Místní (městská) část Babice

V místní části je vybudována oddílná kanalizační síť, která je svedena na stávající ČOV v místní části. Na kanalizaci je napojena celá místní část.

V místní části je vybudována mechanicko biologická ČOV pro 317 EO.

Technologická linka ČOV se skládá z odlehčovací komory, dešťové zdrže, ručně stíraných česlí, vertikálního lapáku písku a biologické linky typu BC 40 (Královopolská strojírna Brno).

V roce 2013 proběhla rekonstrukce ČOV.

V současnosti napojené obce (místní části): Babice

Nově napojené obce (místní části): nejsou

Návrhový svaz z obcí (místních částí): Bolíkovice

Místní (městská) část Bolíkovice

V místní části je vybudována jednotná kanalizační síť. Odpadní vody odtékají po předčištění v septických kanalizací přímo do místního Bolíkovického potoka.

V místní části není čistírna odpadních vod.

D.6 Kanalizace – popis návrhového stavu

Místní (městská) část Babice

Vzhledem k technickému stavu části kanalizační sítě se předpokládá částečná obnova (rekonstrukce) kanalizační sítě včetně souvisejících objektů. Dále se navrhuje dostavba kanalizační sítě v lokalitách, kde dosud není vybudována.

V místní části je vybudována mechanicko biologická ČOV.

V současnosti napojené obce (místní části): Babice

Nově napojené obce (místní části): nejsou

Návrhový svaz z obcí (místních částí): Bolíkovice

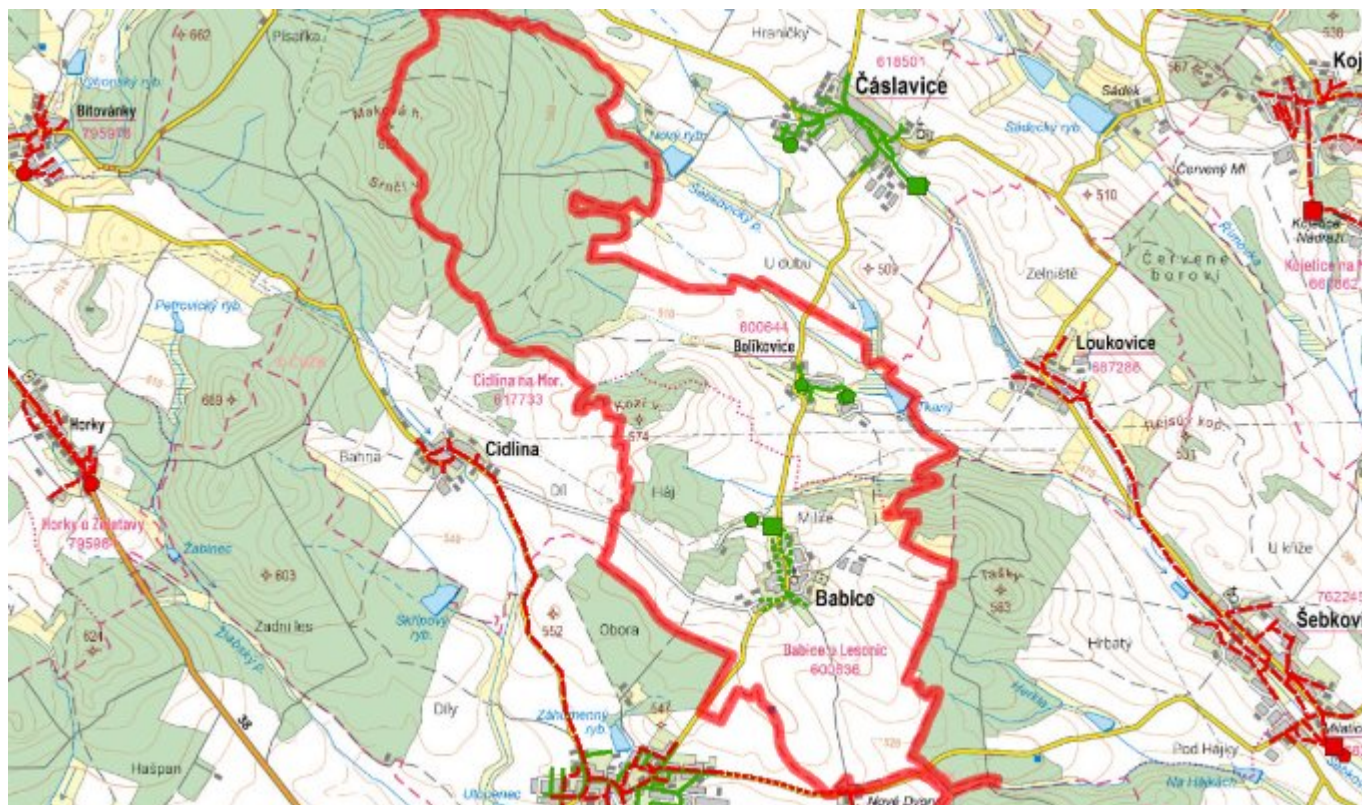
Místní (městská) část Bolíkovice

Vzhledem k technickému stavu části kanalizační sítě se předpokládá částečná obnova (rekonstrukce) kanalizační sítě včetně souvisejících objektů. Z části obce budou odpadní vody likvidovány individuálně.

Časový harmonogram

V oblasti odkanalizování a čištění odpadních vod se pro obec Babice realizace navrhovaných opatření předpokládá do r. 2030.

D.7 Mapa



E. EKONOMICKÁ ČÁST

Součástí PRVKUK není řešení problematiky imisních limitů ukazatelů přípustného znečištění povrchových vod dle přílohy 3 Nařízení vlády 61/2003 Sb. V nákladech na čistírny odpadních vod není počítáno s investicí do technologií, které zabezpečí splnění těchto limitů. Imisními limity se zabývají jednotlivé Plány povodí.

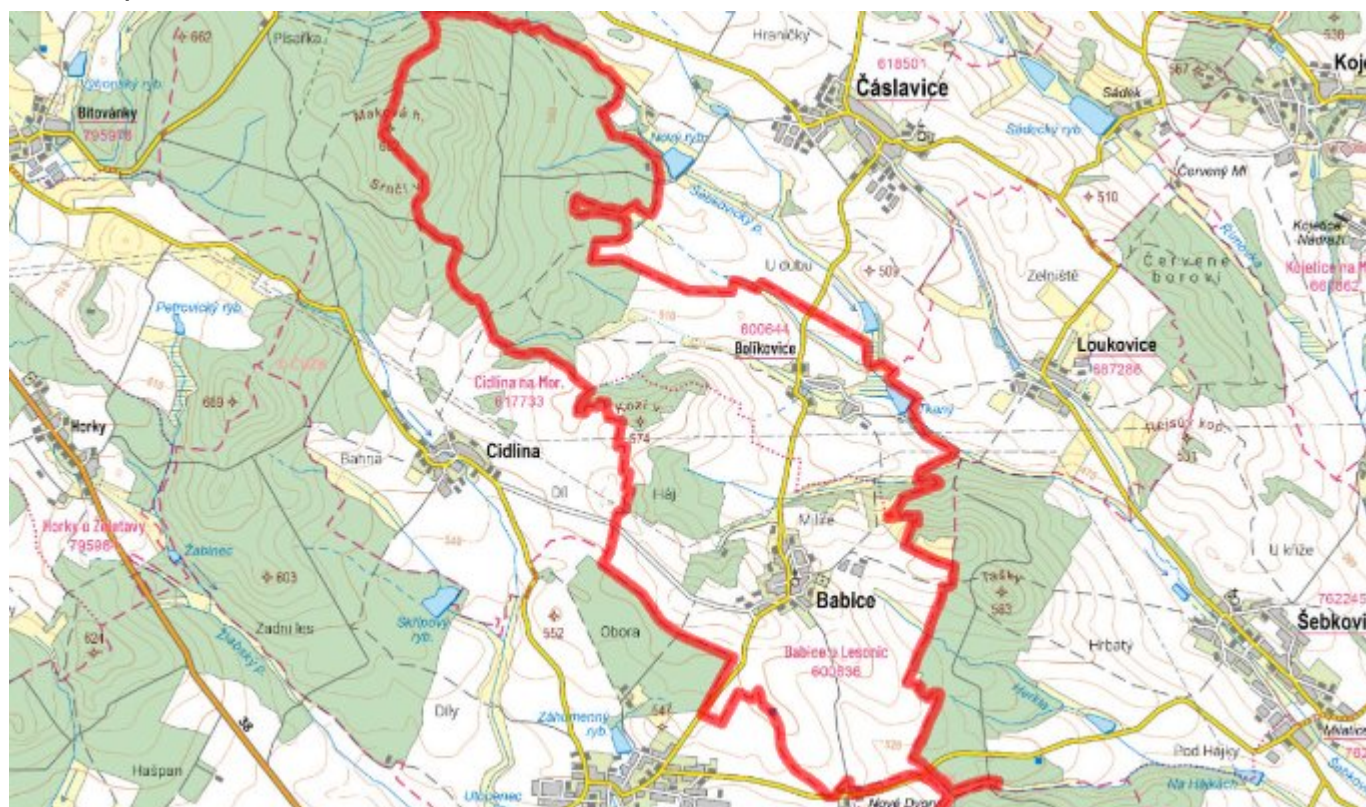
E.1 Předpokládané investiční náklady v letech 2015–2030 [tis. Kč]

Název části obce	Typ investice		
	Vodovody	Kanalizace	Celkem
Babice	6 500,0	6 500,0	13 000,0
Bolíkovice	5 000,0	2 000,0	7 000,0
Obec Babice celkem	11 500,0	8 500,0	20 000,0

E.2 Investiční náklady v letech 2001–2014 [tis. Kč]

Název části obce	Typ investice		
	Vodovody	Kanalizace	Celkem
Babice	2 910,0	2 500,0	5 410,0
Bolíkovice	-	-	-
Obec Babice celkem	2 910,0	2 500,0	5 410,0

E.3 Mapa



F. AKTUALIZACE

Datum projednání	Číslo projednání	Typ projednání	Popis
11. 12. 2018	138/2018	administrativní opatření	Bolíkovice - ROZŠÍŘENÍ VODOVODNÍHO ŘÁDU BABICE - BOLÍKOVICE - celková délka vodovodní sítě bude 1 804 m
15. 12. 2015	0646/07/2015/ZK	usnesení zastupitelstva	Schválení komplexní aktualizace PRVKUK v roce 2015. Došlo ke sjednocení karet na úroveň obce.