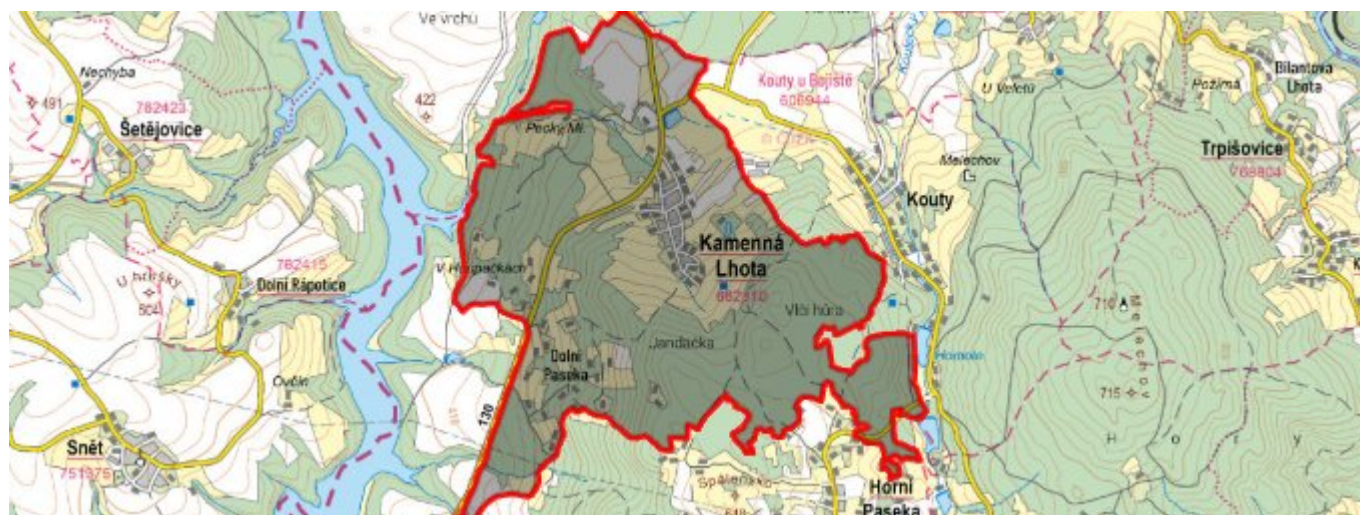


# Kamenná Lhota - CZ063.3601.6111.449 - stav 21. 11. 2016

## A. OBEC

### Kamenná Lhota

<b>Číslo obce PRVKUK</b>	449
<b>Kód obce PRVKUK</b>	CZ063.3601.6111.449
<b>Kód obce</b>	568848
<b>Číslo ORP (ČSÚ) Název ORP</b>	957 (6111) Světlá nad Sázavou
<b>Číslo POU Název POU</b>	2003 Ledeč nad Sázavou



### Členění obce

<b>Úplný kód části obce PRVKUK</b>	<b>Název části obce</b>	<b>Kód části obce PRVKUK</b>	<b>Kód části obce RÚIAN</b>
CZ063.3601.6111.449.01	Kamenná Lhota	06281	62812
CZ063.3601.6111.449.02	Dolní Paseka	19018	190187

## B. CHARAKTERISTIKA OBCE

### B.1 Základní informace o obci

Obec Kamenná Lhota leží severně od města Světlá nad Sázavou. Obec má místní části Dolní Paseka a Kamenná Lhota.

Obec Kamenná Lhota se nachází v povodí VN Švihov.

## B.2 Demografický vývoj (prognóza)

Název části obce	Obyvatelé	Počet obyvatel						
		2002	2005	2010	2015	2020	2025	2030
Dolní Paseka	Trvale bydlící	9	9	9	11	10	8	5
	Přechodně bydlící	12	12	12	20	15	15	15
	Celkem	21	21	21	31	25	23	20
Kamenná Lhota	Trvale bydlící	240	240	239	245	241	240	239
	Přechodně bydlící	20	20	20	24	20	20	20
	Celkem	260	260	259	269	261	260	259

## B.3 Vývoj počtu obyvatel v obci (ČSÚ)

Obec
Kamenná Lhota

## C. VODOVODY

### C.1 Počet obyvatel připojených na vodovod

Název části obce	Počet připojených na vodovod						
	2002	2005	2010	2015	2020	2025	2030
Dolní Paseka	-	-	-	-	-	-	-
Kamenná Lhota	-	235	235	265	261	260	259

### C.2 Bilanční údaje

Položka	Jednotka	Název části obce	2002	2005	2010	2015	2020	2025	2030
Průměrná potřeba vody	m <sup>3</sup> /den	Dolní Paseka	-	-	-	-	-	-	-
		Kamenná Lhota	-	30	29	-	-	-	-
Maximální potřeba vody	m <sup>3</sup> /den	Dolní Paseka	-	-	-	-	-	-	-
		Kamenná Lhota	-	45	44	-	-	-	-

Voda specifická z VVR	l/os x den	Dolní Paseka Kamenná Lhota	-	-	-	-	-	-	-	-
			-	127,30	125,30	-	-	-	-	-
Voda specifická z VFC	l/os x den	Dolní Paseka Kamenná Lhota	-	-	-	-	-	-	-	-
			-	127,30	125,30	-	-	-	-	-
Voda specifická z VFD	l/os x den	Dolní Paseka Kamenná Lhota	-	-	-	-	-	-	-	-
			-	101,00	99,00	-	-	-	-	-
Voda specifická z VFO	l/os x den	Dolní Paseka Kamenná Lhota	-	-	-	-	-	-	-	-
			-	26,30	26,30	-	-	-	-	-
Voda specifická z VNF	l/os x den	Dolní Paseka Kamenná Lhota	-	-	-	-	-	-	-	-
			-	-	-	-	-	-	-	-

## C.4 Vodovody – popis stávajícího stavu

Místní (městská) část Dolní Paseka

Místní část Dolní Paseka (444 - 488 m n.m.) není zásobena pitnou vodou z veřejného vodovodu, obyvatelé používají ke svému zásobení soukromé zdroje.

Místní (městská) část Kamenná Lhota

Místní část Kamenná Lhota (474 - 543 m n.m.) má vybudovaný veřejný vodovod v délce 2607 m, zásobený gravitačně z VDJ Kamenná Lhota 50 m<sup>3</sup>. Zdrojem vody je 5 studní S1, S2, S3, S4 a S5 v místním prameništi, délka svodných řadů od studní do vodojemu je 970 m. Dále jako zdroj pitné vody jsou dva vrty V1, V2, délka výtlačných řadů od vrtů do vodojemu je 277 m. Přivedená voda do vodojemu je upravována odkyselovací a odradonovací stanicí. Místní část je rozdělena na dvě tlaková pásma osazením redukčního ventilu v armaturní šachtě na řadu „A“.

## C.5 Vodovody – popis návrhového stavu

Místní (městská) část Dolní Paseka

Vzhledem k nízkému počtu obyvatel budou jednotlivé domácnosti zásobovány individuálním způsobem (např. studny, vrty).

Místní (městská) část Kamenná Lhota

Vzhledem k technickému stavu části vodovodní sítě se předpokládá částečná obnova (rekonstrukce) vodovodní sítě včetně souvisejících objektů. Dále se navrhuje dostavba vodovodní sítě v lokalitách, kde dosud není vybudována.

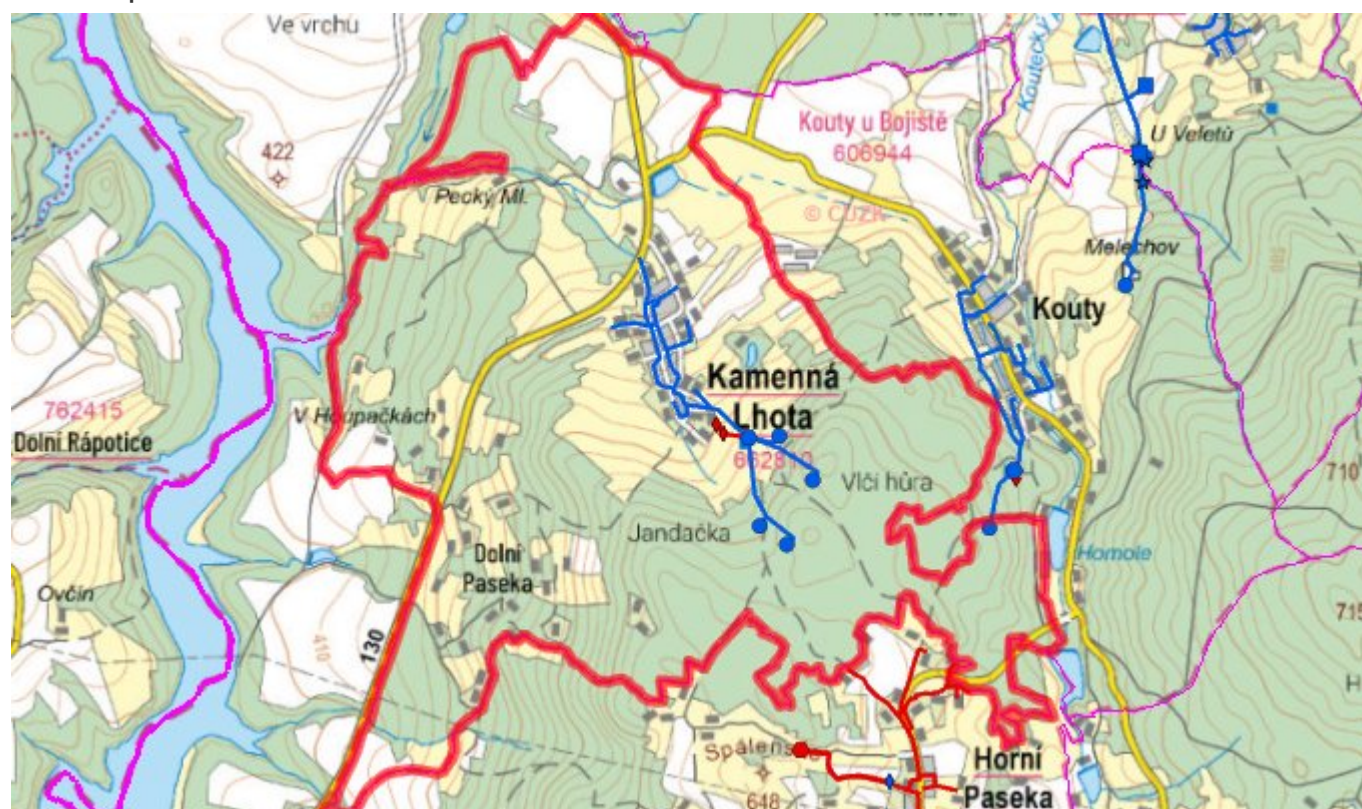
### Navrhované zdroje pitné vody

S novými vodními zdroji se v místní části Kamenná Lhota uvažuje.

### Časový harmonogram

V oblasti zásobování pitnou vodou se pro obec Kamenná Lhota realizace navrhovaných opatření předpokládá do r. 2030.

## C.7 Mapa



## D. KANALIZACE A ČOV

### D.1 Počet obyvatel připojených na kanalizaci

Název části obce	Počet připojených na kanalizaci						
	2002	2005	2010	2015	2020	2025	2030
Dolní Paseka	-	-	-	-	-	-	-
Kamenná Lhota	-	-	-	265	261	260	259

### D.2 Počet obyvatel připojených na ČOV

Název části obce	Počet připojených na ČOV						
	2002	2005	2010	2015	2020	2025	2030
Dolní Paseka	-	-	-	-	-	-	-
Kamenná Lhota	-	-	-	265	261	260	259

### D.3 Bilanční údaje

Položka	Jednotka	Název části obce	2002	2005	2010	2015	2020	2025	2030

Produkce komunálních OV	m <sup>3</sup> /den	Dolní Paseka Kamenná Lhota	-	-	-	-	-	-	-	-	-
Produkce komunálního znečištění	kg/den	Dolní Paseka Kamenná Lhota	-	-	-	-	-	-	-	-	-
Produkce průmyslových OV	m <sup>3</sup> /den	Dolní Paseka Kamenná Lhota	-	-	-	-	-	-	-	-	-
Produkce znečištění průmyslových OV	kg/den	Dolní Paseka Kamenná Lhota	-	-	-	-	-	-	-	-	-

## D.5 Kanalizace – popis stávajícího stavu

Místní (městská) část Dolní Paseka

Místní část Dolní Paseka nemá vybudovaný systém veřejné kanalizace. Splaškové vody jsou zachycovány v bezodtokých jímkách.

V místní části není vybudována čistírna odpadních vod.

Místní (městská) část Kamenná Lhota

Místní část Kamenná Lhota má vybudovanou splaškovou kanalizaci a ČOV pro 300 EO (dokončeno v roce 2015).

V místní části je vybudována ČOV pro 300 EO.

V současnosti napojené obce (místní části): Kamenná Lhota

Nově napojené obce (místní části): nejsou

Návrhový svaz z obcí (místních částí): není

## D.6 Kanalizace – popis návrhového stavu

Místní (městská) část Dolní Paseka

Vzhledem k nízkému počtu obyvatel budou odpadní vody z jednotlivých domácností zneškodňovány individuálním způsobem (např. domovní čistírny odpadních vod, jímky na vyvážení).

Místní (městská) část Kamenná Lhota

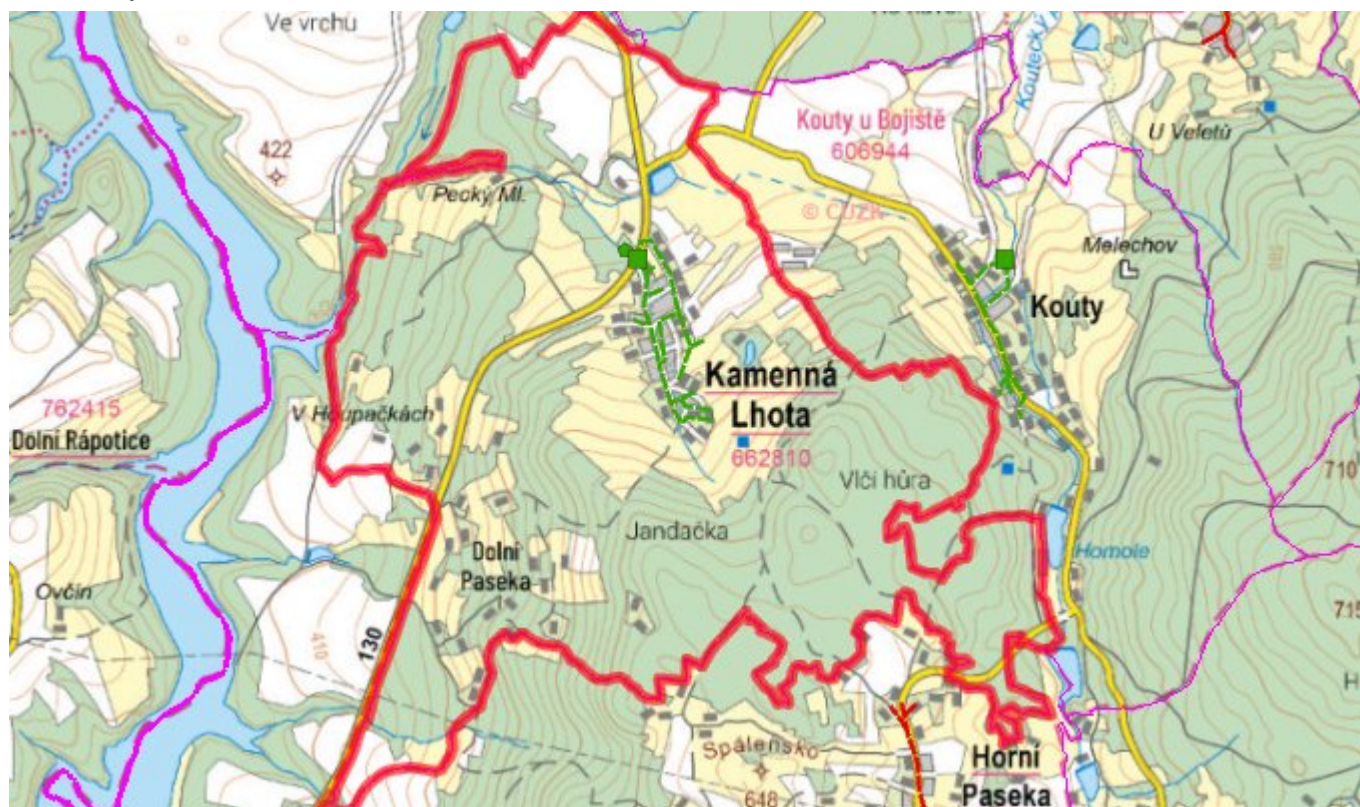
Navrhuje se dostavba kanalizační sítě v lokalitách, kde dosud není vybudována.

V místní části je vybudována ČOV.

### Časový harmonogram

V oblasti odkanalizování a čištění odpadních vod se pro obec Kamenná Lhota realizace navrhovaných opatření předpokládá do r. 2030.

## D.7 Mapa



## E. EKONOMICKÁ ČÁST

Součástí PRVKUK není řešení problematiky imisních limitů ukazatelů přípustného znečištění povrchových vod dle přílohy 3 Nařízení vlády 61/2003 Sb. V nákladech na čistírny odpadních vod není počítáno s investicí do technologií, které zabezpečí splnění těchto limitů. Imisními limity se zabývají jednotlivé Plány povodí.

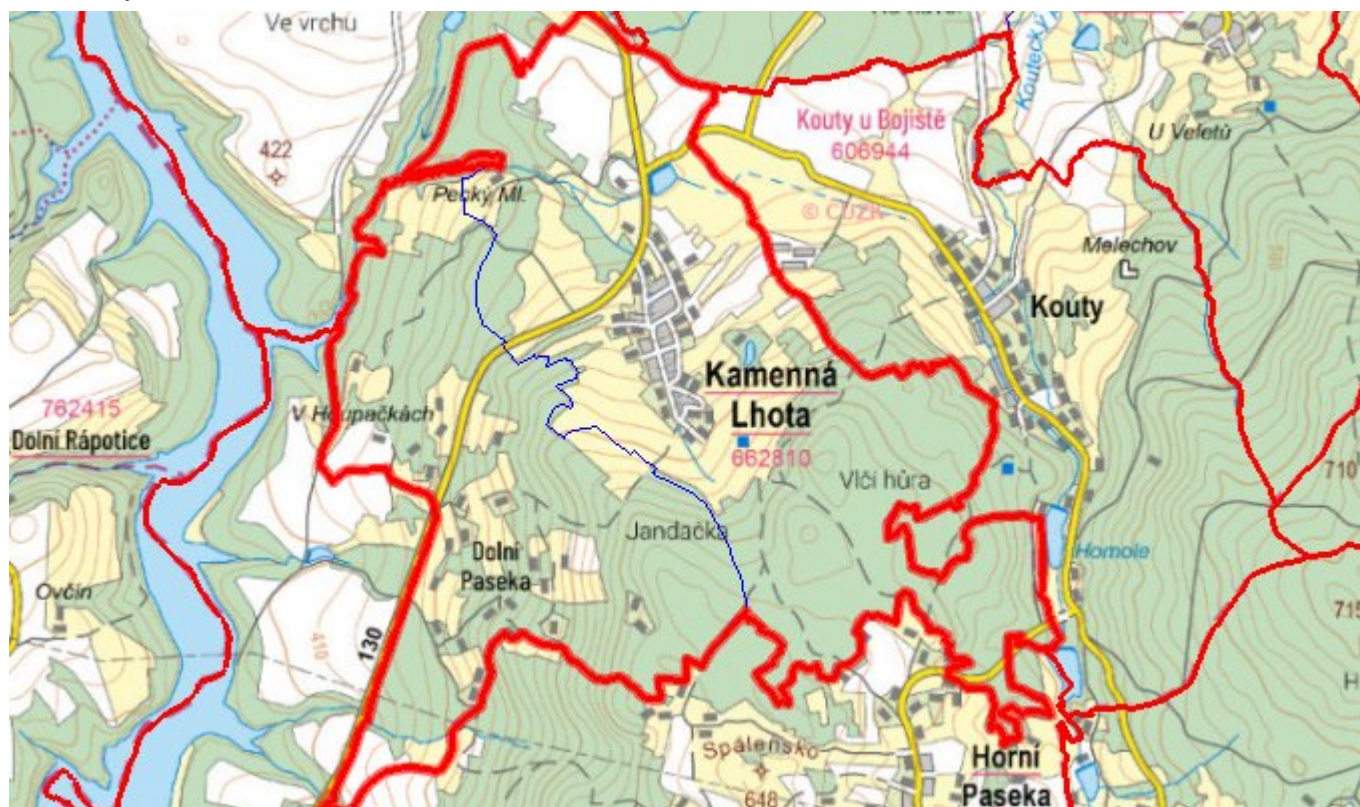
### E.1 Předpokládané investiční náklady v letech 2015–2030 [tis. Kč]

Název části obce	Typ investice		
	Vodovody	Kanalizace	Celkem
Dolní Paseka	-	-	-
Kamenná Lhota	3 200,0	7 000,0	10 200,0
<b>Obec Kamenná Lhota celkem</b>	<b>3 200,0</b>	<b>7 000,0</b>	<b>10 200,0</b>

### E.2 Investiční náklady v letech 2001–2014 [tis. Kč]

Název části obce	Typ investice		
	Vodovody	Kanalizace	Celkem
Dolní Paseka	-	-	-
Kamenná Lhota	700,0	-	700,0
<b>Obec Kamenná Lhota celkem</b>	<b>700,0</b>	<b>-</b>	<b>700,0</b>

## E.3 Mapa



## F. AKTUALIZACE

Datum projednání	Číslo projednání	Typ projednání	Popis
21. 11. 2016	131/2016	administrativní opatření	Kamenná Lhota - výstavba ČOV pro 300 EO
15. 12. 2015	0646/07/2015/ZK	usnesení zastupitelstva	Schválení komplexní aktualizace PRVKUK v roce 2015. Došlo ke sjednocení karet na úroveň obce.