

Lípa - CZ063.3601.6102.071 - stav 18. 10. 2017

A. OBEC

Lípa

Číslo obce PRVKUK	71
Kód obce PRVKUK	CZ063.3601.6102.071
Kód obce	569038
Číslo ORP (ČSÚ) Název ORP	949 (6102) Havlíčkův Brod
Číslo POU Název POU	1996 Havlíčkův Brod



Členění obce

Úplný kód části obce PRVKUK	Název části obce	Kód části obce PRVKUK	Kód části obce RÚIAN
CZ063.3601.6102.071.01	Lípa	08390	83909
CZ063.3601.6102.071.02	Dobrohostov	02732	27324
CZ063.3601.6102.071.03	Chválkov	02733	27332
CZ063.3601.6102.071.04	Petrkov	08391	83917

B. CHARAKTERISTIKA OBCE

B.1 Základní informace o obci

Obec Lípa leží jihozápadně od města Havlíčkův Brod. Obec má místní části Dobrohostov, Chválkov, Lípa a Petrkov.

B.2 Demografický vývoj (prognóza)

Název části obce	Obyvatelé	Počet obyvatel						
		2002	2005	2010	2015	2020	2025	2030
Dobrohostov	Trvale bydlící	119	119	119	140	145	150	150
	Přechodně bydlící	0	0	0	29	29	29	29
	Celkem	119	119	119	169	174	179	179
Chválkov	Trvale bydlící	26	26	26	22	20	18	16
	Přechodně bydlící	0	0	0	8	8	8	8
	Celkem	26	26	26	30	28	26	24
Lípa	Trvale bydlící	755	753	753	838	871	901	928
	Přechodně bydlící	0	0	0	22	25	25	25
	Celkem	755	753	753	860	896	926	953
Petrkov	Trvale bydlící	120	120	120	133	136	139	141
	Přechodně bydlící	0	0	0	15	15	15	15
	Celkem	120	120	120	148	151	154	156

B.3 Vývoj počtu obyvatel v obci (ČSÚ)

Obec
Lípa

C. VODOVODY

C.1 Počet obyvatel připojených na vodovod

Název části obce	Počet připojených na vodovod						
	2002	2005	2010	2015	2020	2025	2030
Dobrohostov	119	119	119	11	11	11	11
Chválkov	0	0	0	0	0	0	0
Lípa	754	753	753	792	825	855	888
Petrkov	120	120	120	133	136	139	141

C.2 Bilanční údaje

Položka	Jednotka	Název části obce	2002	2005	2010	2015	2020	2025	2030
Průměrná potřeba vody	m ³ /den	Dobrohostov	14	14	15	-	-	-	-
		Chválkov	0	0	0	-	-	-	-
		Lípa	101	102	106	-	-	-	-
		Petrkov	14	15	17	-	-	-	-
Maximální potřeba vody	m ³ /den	Dobrohostov	20	21	22	-	-	-	-
		Chválkov	0	0	0	-	-	-	-
		Lípa	151	153	160	-	-	-	-
		Petrkov	20	22	26	-	-	-	-
Voda specifická z VVR	l/os x den	Dobrohostov	113,70	116,08	124,33	-	-	-	-
		Chválkov	0,00	0,00	0,00	-	-	-	-
		Lípa	133,30	134,52	141,36	-	-	-	-
		Petrkov	113,70	125,76	144,58	-	-	-	-
Voda specifická z VFC	l/os x den	Dobrohostov	113,70	111,10	109,40	-	-	-	-
		Chválkov	0,00	0,00	0,00	-	-	-	-
		Lípa	133,30	130,10	128,10	-	-	-	-
		Petrkov	113,70	111,10	109,40	-	-	-	-
Voda specifická z VFD	l/os x den	Dobrohostov	87,20	84,60	82,90	-	-	-	-
		Chválkov	0,00	0,00	0,00	-	-	-	-
		Lípa	108,80	105,60	103,50	-	-	-	-
		Petrkov	87,30	84,70	83,00	-	-	-	-
Voda specifická z VFO	l/os x den	Dobrohostov	26,50	26,50	26,50	-	-	-	-
		Chválkov	0,00	0,00	0,00	-	-	-	-
		Lípa	24,50	24,50	24,60	-	-	-	-
		Petrkov	26,40	26,40	26,40	-	-	-	-
Voda specifická z VNF	l/os x den	Dobrohostov	0,00	4,98	14,93	-	-	-	-
		Chválkov	0,00	0,00	0,00	-	-	-	-
		Lípa	0,00	4,42	13,26	-	-	-	-
		Petrkov	0,00	14,66	35,18	-	-	-	-

C.4 Vodovody – popis stávajícího stavu

Místní (městská) část Dobrohostov

Místní část Dobrohostov (530 - 550 m n.m.) je zásobena pitnou vodou z veřejného vodovodu, který je součástí skupinového vodovodu (SV) obce Lípa. Zdrojem vody pro SV Lípa jsou dva vrty umístěné v k.ú. Suchá cca 1 km východně od obce Lípa. Voda z vrtů se čerpá do VDJ Lípa 2 x 100 m³ (538,92 - 535,62 m n.m.) a odtud do VDJ Dobrohostov 2 x 25 m³ (552,35 /549,85 m n.m.), ze kterého je gravitačně rozváděna do spotřebišť.

Místní (městská) část Chválkov

Místní část Chválkov (551 - 566 m n.m.) není v současné době zásobena pitnou vodou z veřejného vodovodu, obyvatelé používají ke svému zásobení soukromé zdroje.

Místní (městská) část Lípa

Místní část Lípa (486 - 514 m n.m.) má vybudovaný veřejný vodovod, gravitačně zásobený z VDJ Lípa 2 x 100

m3 (538,92 - 535,62 m n.m.). Zdrojem vody jsou dva hydrogeologické vrty (celková využitelná vydatnost 3,23 l/s), umístěné na k.ú. Suchá cca 1 km východně od obce Lípa. Surová jímaná voda je do VDJ čerpána a upravuje se pouze chlorováním. Samostatně je zásobován areál živočišné výroby ZD dvěma samostatnými užitkovými vodovody (průměrná vydatnost zdrojů 0,45 l/s).

V roce 2018 byla realizována stavba vrtané studny PV-3 hloubky 80 m.

Místní (městská) část Petrkov

Místní část Petrkov (442 - 486 m n.m.) je zásobena pitnou vodou z veřejného vodovodu, který je součástí SV obce Lípa. Vodovod je napojen přímo na rozvodnou síť místní části Lípa.

C.5 Vodovody – popis návrhového stavu

Místní (městská) část Dobrohostov

Vzhledem k technickému stavu části vodovodní sítě se předpokládá částečná obnova (rekonstrukce) vodovodní sítě včetně souvisejících objektů. Dále se navrhuje dostavba vodovodní sítě v lokalitách, kde dosud není vybudována.

Uvažuje se s realizací nového zdroje vody a úpravny vody. Jednou z možností je také zásobovat z Dobrohostova jako záložního zdroje i vodojem v Lípě.

Místní (městská) část Chválkov

Vzhledem k nízkému počtu obyvatel budou jednotlivé domácnosti zásobovány individuálním způsobem (např. studny, vrty). Při zhoršení kvality vody ve studních doporučujeme vyhledat nový centrální zdroj pitné vody, ze kterého by byla celá obec zásobena přes AT stanici.

Místní (městská) část Lípa

Vzhledem k technickému stavu části vodovodní sítě se předpokládá částečná obnova (rekonstrukce) vodovodní sítě včetně souvisejících objektů. Dále se navrhuje dostavba vodovodní sítě v lokalitách, kde dosud není vybudována.

Uvažuje se s vybudováním nového zdroje vody a úpravny vody.

Místní (městská) část Petrkov

Vzhledem k technickému stavu části vodovodní sítě se předpokládá částečná obnova (rekonstrukce) vodovodní sítě včetně souvisejících objektů. Dále se navrhuje dostavba vodovodní sítě v lokalitách, kde dosud není vybudována.

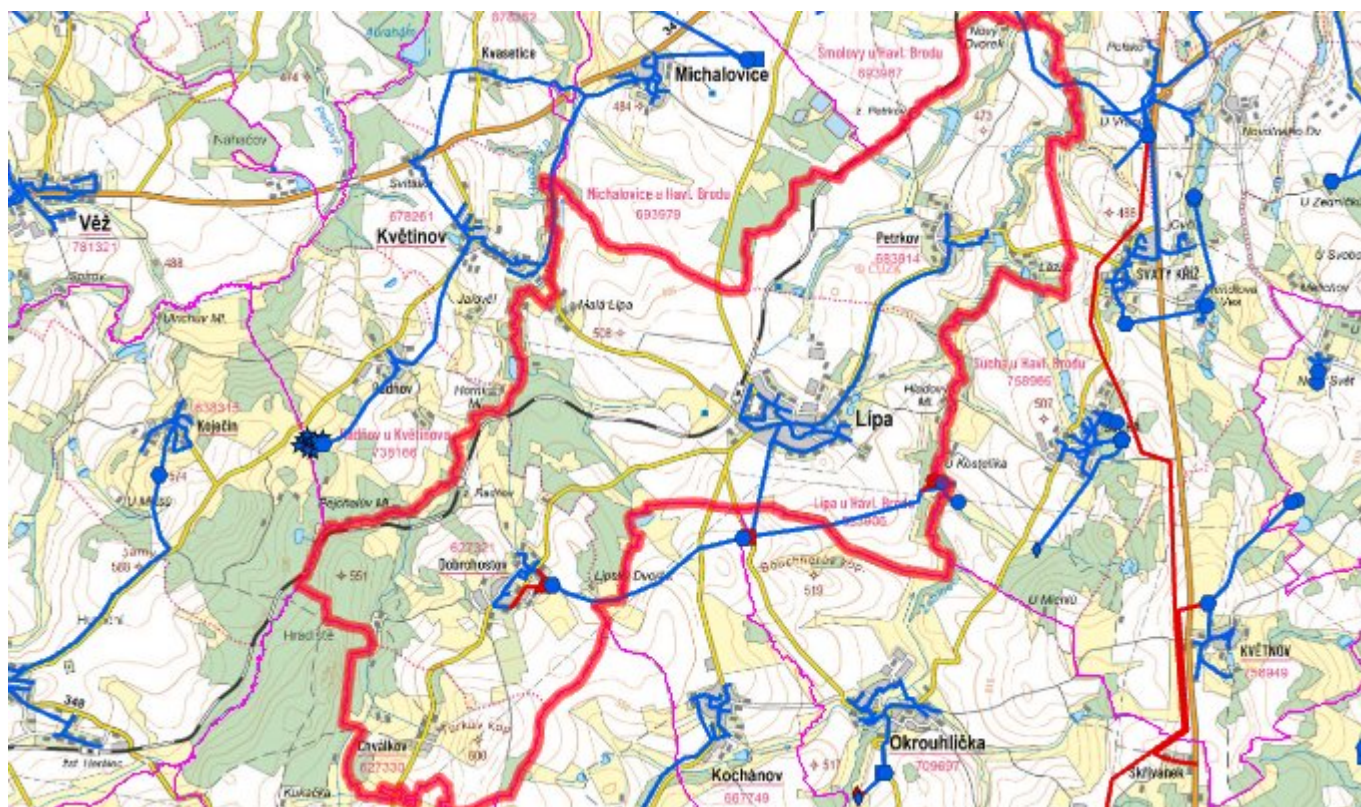
Navrhované zdroje pitné vody

S novými vodními zdroji se uvažuje.

Časový harmonogram

V oblasti zásobování pitnou vodou se pro obec Lípa realizace navrhovaných opatření předpokládá do r. 2030.

C.7 Mapa



D. KANALIZACE A ČOV

D.1 Počet obyvatel připojených na kanalizaci

Název části obce	Počet připojených na kanalizaci						
	2002	2005	2010	2015	2020	2025	2030
Dobrohostov	47	47	47	9	9	9	9
Chválkov	0	0	0	0	0	0	0
Lípa	604	603	603	792	825	855	888
Petrkov	36	36	36	123	126	129	131

D.2 Počet obyvatel připojených na ČOV

Název části obce	Počet připojených na ČOV						
	2002	2005	2010	2015	2020	2025	2030
Dobrohostov	0	0	0	9	9	9	9
Chválkov	0	0	0	0	0	0	0
Lípa	604	603	603	792	825	855	888
Petrkov	0	0	0	123	126	129	131

D.3 Bilanční údaje

Položka	Jednotka	Název části obce	2002	2005	2010	2015	2020	2025	2030
Produkce komunálních OV	m ³ /den	Dobrohostov	0,00	0,00	0,00	-	-	-	-
		Chválkov	0,00	0,00	0,00	-	-	-	-
		Lípa	5,66	5,66	5,66	-	-	-	-
		Petrkov	0,00	0,00	0,00	-	-	-	-
Produkce komunálního znečištění	kg/den	Dobrohostov	0,00	0,00	0,00	-	-	-	-
		Chválkov	0,00	0,00	0,00	-	-	-	-
		Lípa	22,46	22,43	22,43	-	-	-	-
		Petrkov	0,00	0,00	0,00	-	-	-	-
Produkce průmyslových OV	m ³ /den	Dobrohostov	-	-	-	-	-	-	-
		Chválkov	-	-	-	-	-	-	-
		Lípa	-	-	-	-	-	-	-
		Petrkov	-	-	-	-	-	-	-
Produkce znečištění průmyslových OV	kg/den	Dobrohostov	-	-	-	-	-	-	-
		Chválkov	-	-	-	-	-	-	-
		Lípa	-	-	-	-	-	-	-
		Petrkov	-	-	-	-	-	-	-

D.5 Kanalizace – popis stávajícího stavu

Místní (městská) část Dobrohostov

Místní část Dobrohostov má vybudovanou částečně jednotnou a částečně oddílnou veřejnou kanalizaci.

V roce 2009 byla realizována výstavba jednotné kanalizace v celkové délce 1392 m a čistírny odpadních vod.

V místní části je vybudována čistírna odpadních vod.

V současnosti napojené obce (místní části): Dobrohostov

Nově napojené obce (místní části): -

Návrhový svoz z obcí (místních částí): není

Místní (městská) část Chválkov

Místní část Chválkov nemá vybudovaný systém veřejné kanalizace. Splaškové vody jsou zachycovány v bezodtokých jímkách.

V místní části není vybudována čistírna odpadních vod.

Místní (městská) část Lípa

V místní části je vybudována částečně jednotná a částečně splašková kanalizace. Dva sběrače A a B podchycují jednotlivé kanalizační stoky a společně jsou přivedeny přes odlehčovací komoru na čistírnu odpadních vod.

Splašková kanalizace odvádí odpadní vody produkované bytovou výstavbou, občanskou a technickou vybaveností, Zemědělským družstvem Lípa a drobnými provozovny, které v obci sídlí.

V místní části je vybudována mechanicko biologická ČOV.

V současnosti napojené obce (místní části): Lípa

Nově napojené obce (místní části): -

Návrhový svoz z obcí (místních částí): není

Místní (městská) část Petrkov

V roce 2008 byla v místní části realizována výstavba splaškové kanalizace v celkové délce 1512 m a výtlačný řad v celkové délce 510 m. Dále byla realizována čistírna odpadních vod pro 160 EO.

Původní systém jednotné veřejné kanalizace slouží jako dešťová kanalizace.
V místní části je vybudována čistírna odpadních vod.

V současnosti napojené obce (místní části): Petrkov
Nově napojené obce (místní části): -
Návrhový svoz z obcí (místních částí): není

D.6 Kanalizace – popis návrhového stavu

Místní (městská) část Dobrohostov

Vzhledem k technickému stavu části kanalizační sítě se předpokládá částečná obnova (rekonstrukce) kanalizační sítě včetně souvisejících objektů. Dále se navrhuje dostavba kanalizační sítě v lokalitách, kde dosud není vybudována.

Místní (městská) část Chválkov

Vzhledem k nízkému počtu obyvatel budou odpadní vody z jednotlivých domácností zneškodňovány individuálním způsobem (např. domovní čistírny odpadních vod, jímky na vyvážení).

Místní (městská) část Lípa

Vzhledem k technickému stavu části kanalizační sítě se předpokládá částečná obnova (rekonstrukce) kanalizační sítě včetně souvisejících objektů. Dále se navrhuje dostavba kanalizační sítě v lokalitách, kde dosud není vybudována.

Dále se uvažuje s rekonstrukcí ČOV.

V současnosti napojené obce (místní části): Lípa

Nově napojené obce (místní části): -
Návrhový svoz z obcí (místních částí): není

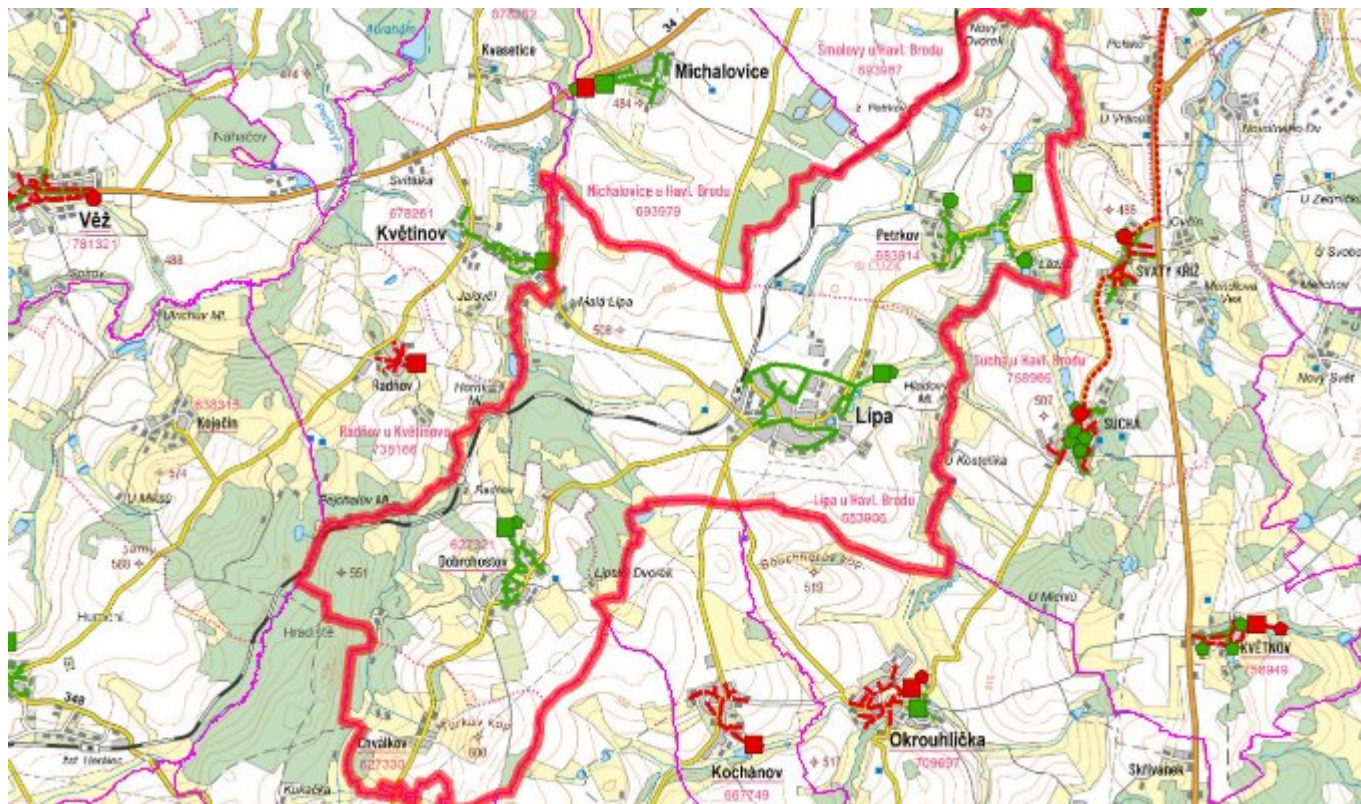
Místní (městská) část Petrkov

Úvažuje se s dostavbou kanalizační sítě v lokalitách, kde dosud není vybudována.

Časový harmonogram

V oblasti odkanalizování a čištění odpadních vod se pro obec Lípa realizace navrhovaných opatření předpokládá do r. 2030.

D.7 Mapa



E. EKONOMICKÁ ČÁST

Součástí PRVKUK není řešení problematiky imisních limitů ukazatelů přípustného znečištění povrchových vod dle přílohy 3 Nařízení vlády 61/2003 Sb. V nákladech na čistírny odpadních vod není počítáno s investicemi do technologií, které zabezpečí splnění těchto limitů. Imisními limity se zabývají jednotlivé Plány povodí.

E.1 Předpokládané investiční náklady v letech 2015–2030 [tis. Kč]

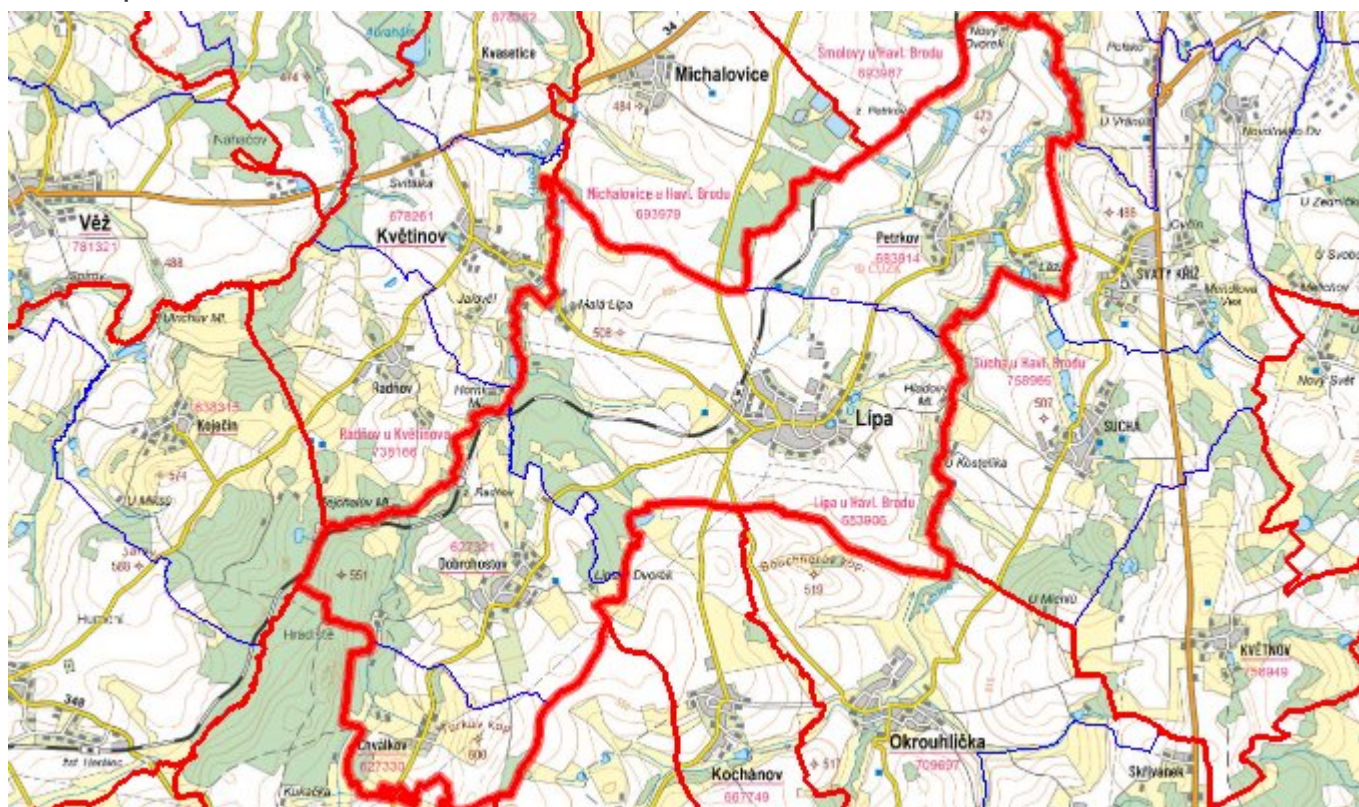
Název části obce	Typ investice		
	Vodovody	Kanalizace	Celkem
Dobrohostov	2 000,0	-	2 000,0
Chválkov	-	-	-
Lípa	17 000,0	10 000,0	27 000,0
Petrkov	-	-	-
Obec Lípa celkem	19 000,0	10 000,0	29 000,0

E.2 Investiční náklady v letech 2001–2014 [tis. Kč]

Název části obce	Typ investice		
	Vodovody	Kanalizace	Celkem
Dobrohostov	-	-	-

Chválkov	-	-	-
Lípa	-	-	-
Petrkov	-	-	-
Obec Lípa celkem	-	-	-

E.3 Mapa



F. AKTUALIZACE

Datum projednání	Číslo projednání	Typ projednání	Popis
18. 10. 2017	110/2017	administrativní opatření	Lípa - Vrt - Vrtaná studna PV-3, hloubka 80 m
15. 12. 2015	0646/07/2015/ZK	usnesení zastupitelstva	Schválení komplexní aktualizace PRVKUK v roce 2015. Došlo ke sjednocení karet na úroveň obce.